



390 000 €

Réf. 7656820

Route de la barrière 20 - A 6970 Tenneville



148 m²



0

CASULA SPRL

+32 84 77 00 43 - mail : info@easyhome-immo.be

Borchamps 24 --- 6900 Marche-en-Famenne

TVA : BE 0669 936 537 - IPI 509.677

Coordonnées du bien

Rue	Route de la barrière
N°	20
Boîte	A
CP	6970
Ville	Tenneville
Pays	Belgique
Latitude	50.092735
Longitude	5.509100



PARCELLE - DIMENSIONS ET AMÉNAGEMENTS

↗ Orientation façade avant	Sud
↘ Déclivité	Plat
▶ Largeur de la façade	21.00 m
▶ Surface bâtie au sol	223.00 m ²
▶ Profondeur de la parcelle	60 m
▶ Surface de la parcelle	1625.00 m ²
▶ Largeur de la parcelle	21.00 m

Informations provenant du site du cadastre



Description globale du bien

Etat général	Bon
Surface habitable	148 m ²
Nombre de façades	4
Nombre d'étages	1
Nombre de pièces	6
Type de propriété	Rez commercial
Environnement	Zone d'habitation
Nombre de terrasses	1
Parking	15 place(s)



Descriptif extérieur

Jardin (terrain arrière)	
À aménager	
Orientation nord	
Déclivité en pente	
Parking (terrain avant)	Place(s) 15
Terrasse (terrain avant)	124.25 m ²
Éclairage	
Sol carrelage	

Terrasse (terrain avant)
Orientation sud

Aménagement intérieur

Rez-de-chaussée	148 m ²
Salle à manger, cuisine, salle de douche, wc, lavabo, débarras	
1er étage	28 m ²
Grenier	

Rez-de-chaussée

Salle à manger

 superficie : 133.54 m²

Longueur : 22.49 m

Largeur : 16.21 m

Hauteur sous-plafond 2.8 m
Prise(s) électrique(s) 20
Ouvert sur Cuisine
Porte
Battante
Pvc en bois en aluminium vitrée
Double vitrage

Fenêtre Châssis PVC double vitrage
oscillo-battants
Sol Carrelage
Éclairage Points lumineux au plafond
Chauffage Radiateur(s)
Air conditionné Chaud-froid

Rez-de-chaussée

Cuisine



Hauteur sous-plafond	2.8 m
Prise(s) électrique(s)	10
Équipée	Oui
Ouvert sur	Salle à manger
Évier	
Simple	
Avec égouttoir	
Hotte	
Hotte murale	
Évacuation extérieure	

Murs	Totalement carrelés
Porte	
Battante	
Pvc vitrée	
Double vitrage	
Fenêtre	Châssis PVC double vitrage oscillo-battants coulissants
Sol	Carrelage
Éclairage	Points lumineux au plafond
Prise réseau	1

Rez-de-chaussée

Salle de douche

 superficie : 3.43 m²

Longueur : 2.73 m

Largeur : 1.26 m

Douche

Italienne

WC

Suspendu

Lavabo

Simple

Porte

Battante

En bois

Murs

Totalemment carrelés

FenêtreChâssis PVC double vitrage
oscillo-battants**Sol**

Carrelage

Hauteur sous-plafond

2.8 m

Éclairage

Points lumineux au plafond

Prise(s) électrique(s)

2

Sèche-serviettes

Oui

Rez-de-chaussée

Wc

 superficie : 0.98 m²

Longueur : 1.12 m

Largeur : 0.87 m

WC	Suspendu	Fenêtre	Châssis PVC double vitrage oscillo-battants
Porte		Sol	Carrelage
Battante		Hauteur sous-plafond	2.8 m
En bois		Éclairage	Points lumineux au plafond
Murs	Totalement carrelés		

Rez-de-chaussée

Lavabo

 superficie : 2.83 m²

Longueur : 2.40 m

Largeur : 1.18 m

Murs	Totalement carrelés	Éclairage	Points lumineux au plafond
Sol	Carrelage	Hauteur sous-plafond	2.8 m
Porte		Évier	Simple
Battante		WC	Urinoire
En bois			

Rez-de-chaussée

Débarras

 superficie : 7.46 m²

Longueur : 4.21 m

Largeur : 2.28 m

Porte	Sol	Carrelage
Battante	Hauteur sous-plafond	2.8 m
Pvc vitrée	Éclairage	Points lumineux au plafond
Double vitrage	Prise(s) électrique(s)	1

Autres

1ER ÉTAGE - GRENIER

 superficie : 28.26 m²

Longueur : 12.04 m

Largeur : 2.34 m

Type de grenier

Seulement rangement

Éclairage

Points lumineux au plafond

Sol

Plancher

Escalier**Hauteur sous-plafond**

2.45 m

Matériaux bois

Type de plafond

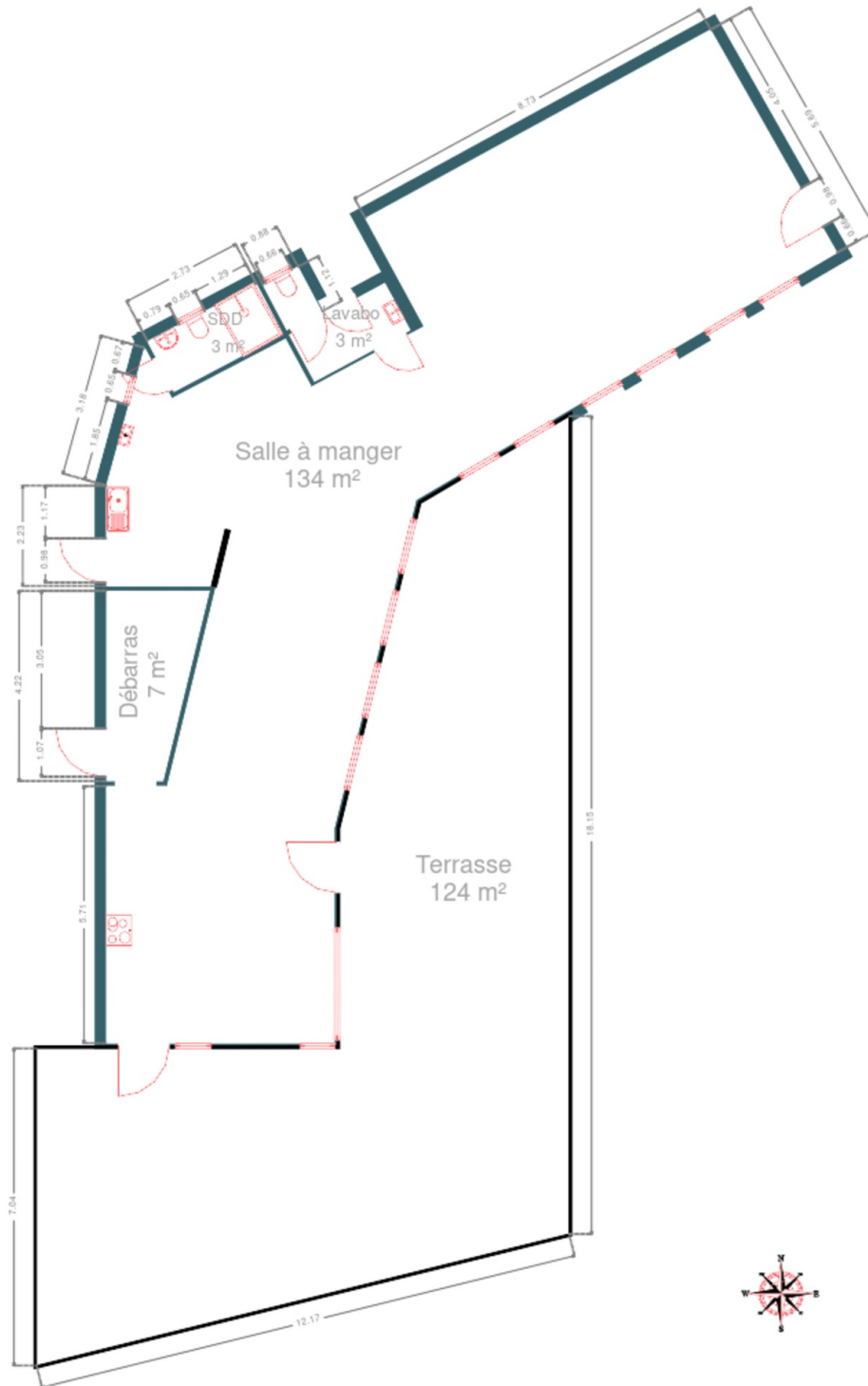
Plafond mansardé

Droit

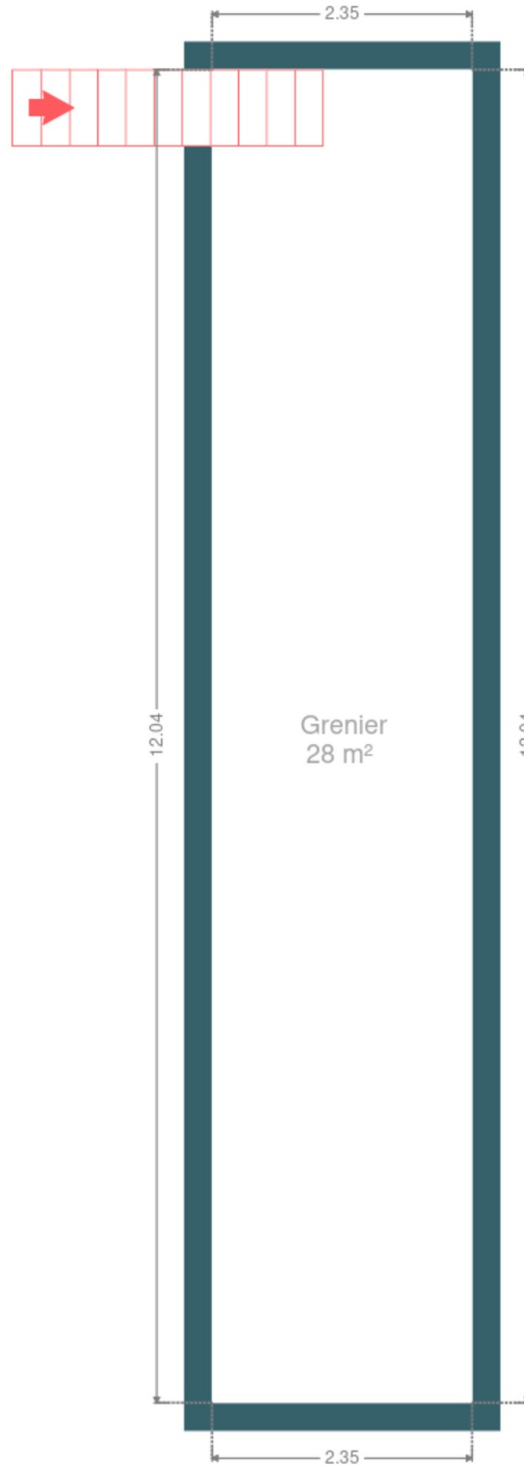
RÉCAPITULATIF DES MÉTRÉS

Rez-de-chaussée	Longueur	Largeur	Superficie
Salle à manger	22.49 m	16.21 m	133.54 m ²
Salle de douche	2.73 m	1.26 m	3.43 m ²
Wc	1.12 m	0.87 m	0.98 m ²
Lavabo	2.40 m	1.18 m	2.83 m ²
Débarras	4.21 m	2.28 m	7.46 m ²
1er étage	Longueur	Largeur	Superficie
Grenier	12.04 m	2.34 m	28.26 m ²
Total			176.5 m²

Plan - Rez-de-chaussée



Plan - 1er étage



Extérieur



Extérieur



Technique

Zingueries

État bon

Matériaux zinc

État

Bon

Couverture

Ardoises

Matériaux façade

Brique

État

Bon

Châssis

Matière pvc aluminium

Double vitrage

Couleur imitation bois

Panneaux solaires

Nombre de panneaux 20

Type de panneaux photovoltaïque

Compteur électrique

Compteur intelligent

Chauffage

Type central foyers

Nature gaz

Radiateur(s) aérotherme

À condensation

Bulex

Compt. d'eau

Individuel

Internet

Adsl



Description détaillée de l'environnement

MOBILITÉ

Arrêt de bus	180
Accès ferroviaire	16300
Accès autoroutier	20



POINTS D'INTÉRÊTS

Restaurant	28 m
Friterie Chez Eyden	
Réparation de voiture	184 m
Ardenne Synchro	
Entreprise de déménagement	200 m
Genin sprl	
Station d'essence	207 m
TotalEnergies	
Articles pour la maison	383 m
Piette Daniel	
Magasin	940 m
BURHAIN Jardin SRL	
Pharmacie	1042 m
Pharmacie NOEL - Tenneville	
Agence de Voyage	1058 m
Poncelet Frères	

Plan situation



- 🏠 EasyHome
- 📍 Borchamps 24, 6900
Marche-en-Famenne
- ✉ info@easyhome-immo.be
- ☎ +32 84 77 00 43
- 🌐 <https://www.easyhome-immo.be/>
- 📄 N° IPI : 509.677

- 👤 John Mathot
- ✉ john@easyhome-immo.be
- ☎ +32 498 61 89 64
- John
Mathot