

À VENDRE

Bureaux & Entrepôts

1.345.000 €

Evere

Disponible immédiatement - opportunité stratégique



oui



oui



oui



2416m²



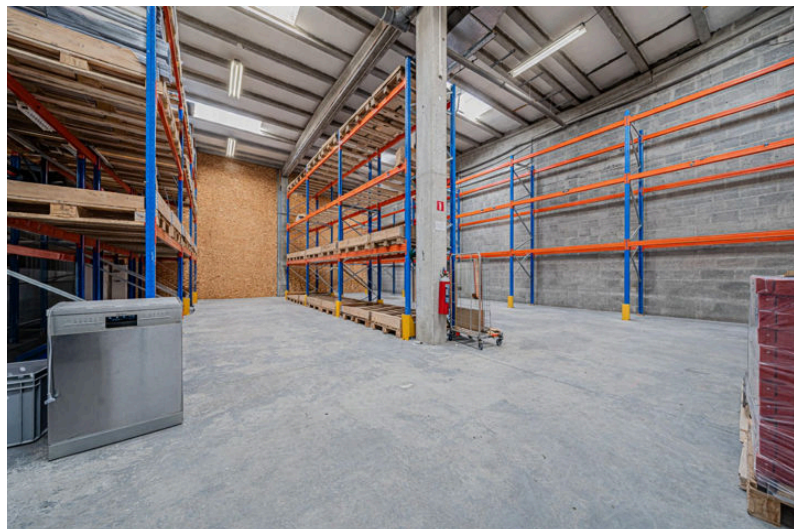
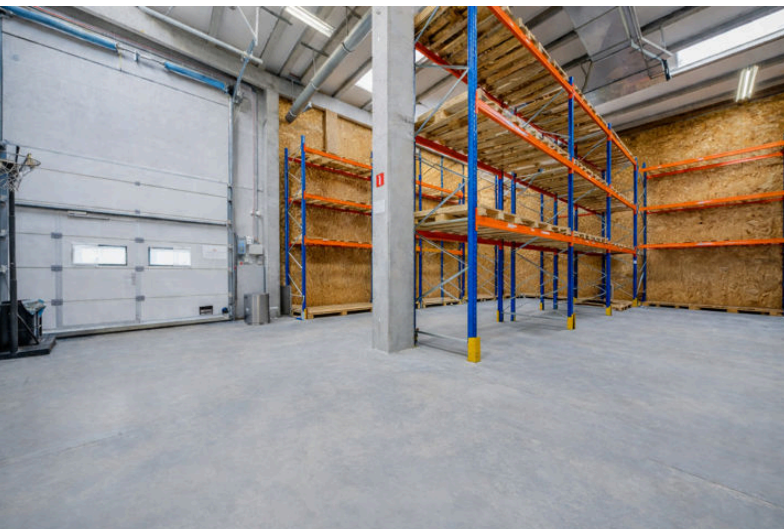
2416m²

Infos et visites: +32499/38.70.67 – Libre à l'acte - opportunité stratégique à Evere.

EasyHome a le plaisir de vous présenter cet ensemble semi-industriel idéalement situé à Evere, à l'avenue du Four à Briques, au cœur d'un pôle stratégique et facilement accessible.

Implanté entre la N22, la Chaussée de Louvain et l'avenue Jules Bordet, le site bénéficie d'une localisation exceptionnelle, à proximité immédiate de la E40 et du Ring de Bruxelles (R0), tout en étant accessible en

📍 Avenue du Four à Briques 3B - 1140 Evere



Simon BONNESIRE

bonnesire.simon@easyhome-immo.be
Easy Home Immo Marche IPI:517198

Réf. 7781141

www.easyhome-immo.be



Caractéristiques Principales

Surface Habitable (M²)	2416 m²	Garage	Non	Parking	oui
Nombre D'étages	1				

Financier

Capacité De La Citerne À ...	1 l	Certificat D'électricité	non		
------------------------------	-----	--------------------------	-----	--	--

Intérieur

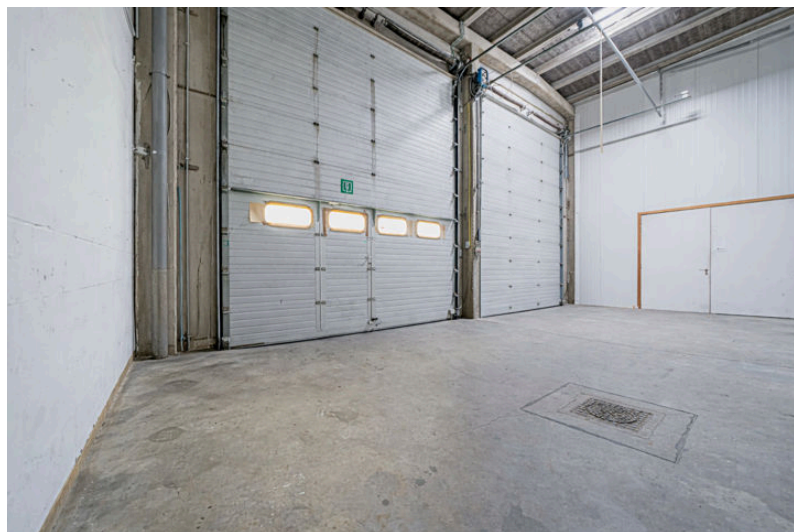
Atelier	2 m²	Atelier 1	420 m²	Accès Handicapés	Non
Cuisine	oui	Type De Cuisine	semi-équipée	Air Conditionné	oui
Nbre De Toilette(S)	6	Ascenseur	Non	Double Vitrage	oui
Chauffage	mazout (chauf. c...)	Centrale Tél.	oui	Châssis	aluminium
Parking Intérieur	Non	Parking Extérieur	oui	Nombre De Sdd	0
Type De Revêtement De Sol	carrelages				

Extérieur

Surface Bâtie	1987 m²	Largeur De Façade	40 m	Réseau Informatique	oui
Égouts	oui	Électricité	oui	Câbles Téléphoniques	oui
Eau	oui				

Terrain & Communication

Type D'environnement	industriel	Exposition De La Façade ...	sud-est	Risque D'inondation	pas situé en zon...
Transports En Commun	oui	Transports En Commun	600 m	Autoroute	oui
Autoroute	1200 m				



EASYHOME 084 77 00 43

Rue de Borchamps 24, 6900 Marche-en-Famenne | bonnesire.simon@easyhome-immo.be
Easy Home Immo Marche IPI:517198

Infos et visites: +32499/38.70.67 – Libre à l'acte - opportunité stratégique à Evere.

EasyHome a le plaisir de vous présenter cet ensemble semi-industriel idéalement situé à Evere, à l'avenue du Four à Briques, au cœur d'un pôle stratégique et facilement accessible.

Implanté entre la N22, la Chaussée de Louvain et l'avenue Jules Bordet, le site bénéficie d'une localisation exceptionnelle, à proximité immédiate de la E40 et du Ring de Bruxelles (R0), tout en étant accessible en transports en commun et proche de toutes les commodités.

Le site se compose de deux bâtiments principaux offrant une belle hauteur libre et un potentiel d'exploitation varié. Libre à l'acte, ce bien représente une opportunité idéale pour implanter votre activité ou développer votre propre projet professionnel

L'ensemble comprend :

- Des surfaces de bureaux,
- Des salles de réunion,
- Des espaces cuisine,
- Des entrepôts,
- Plusieurs portes sectionnelles, dont certaines de grande dimension permettant l'accès camion,
- Environ une vingtaine d'emplacements de parking,
- Des espaces de stockage,
- Une installation de panneaux photovoltaïques en toiture.

Soumis à un bail emphytéotique et à la réglementation Citydev, le bien offre également la possibilité de scinder les deux bâtiments, selon le projet envisagé et sous réserve des autorisations nécessaires.

Très peu de vacance locative dans les environs, situation stratégique à Bruxelles, excellente accessibilité et potentiel d'exploitation important font de ce bien une opportunité rare sur le marché.

Prix : 1.495.000 € sous réserve d'acceptation du propriétaire.

Pour plus d'informations ou pour organiser une visite, contactez-nous au 0499387067.

