



2 400 000 €

# Réf. HalleLenniksesteenweg462-24  
Lenniksesteenweg 462 - 24 1500 Halle (brabant)



556 m<sup>2</sup>



5



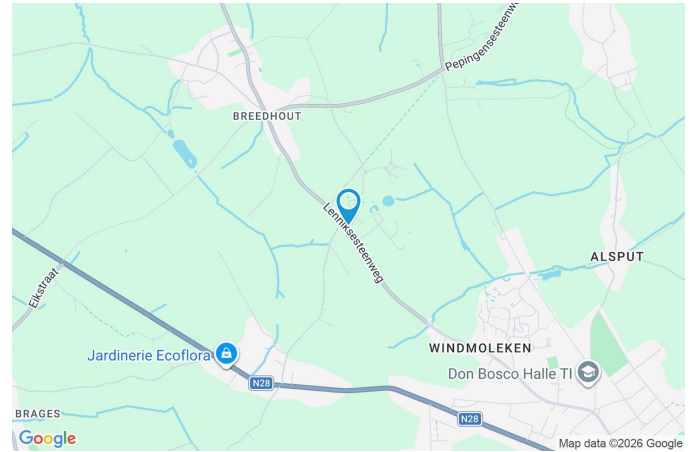
4

**CASULA SPRL**

+32 84 77 00 43 - mail : [info@easyhome-immo.be](mailto:info@easyhome-immo.be)  
Borchamps 24 --- 6900 Marche-en-Famenne  
TVA : BE 0669 936 537 - IPI 509.677

## Coordonnées du bien

Rue	Lenniksesteenweg
N°	462
Boite	24
CP	1500
Ville	Halle (brabant)
Pays	Belgique
Latitude	50.751900
Longitude	4.209233



## PARCELLE - DIMENSIONS ET AMÉNAGEMENTS

↖ Orientation façade avant	Ouest
↘ Déclivité	Plat
▶ Largeur de la façade	27.00 m
▶ Surface bâtie au sol	448.00 m <sup>2</sup>
▶ Surface de la parcelle	10000.00 m <sup>2</sup>
▶ Largeur de la parcelle	62.00 m
▶ Profondeur de la parcelle	164 m

Informations provenant du site du cadastre



## Description globale du bien

Etat général	Bon
Surface habitable	458 m <sup>2</sup>
Surface totale	556 m <sup>2</sup>
Nombre de façades	4
Nombre d'étages	2
Nombre de pièces	31
Nombre de chambre(s)	5
Nombre de salle de bains	1
Nombre de salle de douches	3
Parking	10 place(s)
Nombre de toilettes	5
Surface jardin	9552 m <sup>2</sup>



## Descriptif extérieur

Éclairage	Led	Jardin (terrain gauche)
Terrasse (terrain droit)	13 m <sup>2</sup>	Fermé
Sol pierre		Aménagé pelouse
Éclairage led Pergola		Orientation nord
Orientation est		Déclivité en palier
Allée (terrain gauche)	Sol gravier	Jardin (terrain arrière)
Allée (terrain avant)	Sol klinkers	Fermé
Jardin (terrain gauche)		Aménagé pelouse
		Orientation est
		Déclivité plat

## Aménagement intérieur

Rez-de-chaussée	319 m <sup>2</sup>
Hall d'entrée, salon, salle à manger 1, salle à manger 2, bibliothèque, salle d'eau, salle de cinéma, buanderie, chaufferie, lavabo 1, lavabo 2, hall, cuisine, salle de douche 1, garage 1, garage 2, wc 1, wc 2, salle de sport	
1er étage	163 m <sup>2</sup>
Hall de nuit 1, hall de nuit 2, chambre 1, chambre 2, chambre 3, chambre 4, salle de bains, salle de douche 2, salle de douche 3, dressing, bureau, wc 3	
2ème étage	74 m <sup>2</sup>
Chambre 5, grenier, escalier	

Rez-de-chaussée

Hall d'entrée

 superficie : 18.45 m<sup>2</sup>

Longueur : 4.91 m

Largeur : 4.39 m

**Escalier**Matériaux bois  
1/4 tournant**Hauteur sous-plafond**

2.8 m

**Prise(s) électrique(s)**

2

**Fenêtre**Châssis bois double vitrage  
sans ouverture**Sol**

Pierre bleue

**Accès**Jardin  
Parking place(s) 6**Porte**

En bois

**Éclairage**Points lumineux au plafond  
mural**Chauffage**

Radiateur(s)

Rez-de-chaussée

Salon

 superficie : 29.80 m<sup>2</sup>

Longueur : 6.49 m

Largeur : 4.58 m

<b>Accès</b>		<b>Sol</b>	Parquet
Terrasse		<b>Hauteur sous-plafond</b>	2.7 m
Jardin		<b>Éclairage</b>	Points lumineux au plafond mural
<b>Porte</b>		<b>Chauffage</b>	
Battante double		Radiateur(s)	
Pvc vitrée		Cassette à bois	
Double vitrage		<b>Prise(s) électrique(s)</b>	6
<b>Fenêtre</b>	Châssis PVC double vitrage oscillo-battants	<b>Prise téléphone</b>	Oui

Rez-de-chaussée

Salle à manger 1

 superficie : 23.09 m<sup>2</sup>

Longueur : 4.82 m

Largeur : 4.79 m

**Hauteur sous-plafond** 3.2 m**Prise(s) électrique(s)** 6**Accès**

Terrasse

Jardin

**Porte**

Battante double

Pvc vitrée

**Porte**

Double vitrage

**Sol**

Carrelage

**Éclairage**

Spots encastrés

Points lumineux au plafond

**Chauffage**

Par le sol

Rez-de-chaussée

Salle à manger 2

 superficie : 18.45 m<sup>2</sup>

Longueur : 4.78 m

Largeur : 3.86 m

**Hauteur sous-plafond** 4.9 m**Prise(s) électrique(s)** 4**Accès**

Terrasse

Jardin

**Porte**

Battante double

Pvc vitrée

**Porte**

Double vitrage

**Sol**

Carrelage

**Éclairage**

Spots encastrés

Points lumineux au plafond

**Type de plafond**

Plafond mansardé

**Avec coin cuisine**

Rez-de-chaussée

Cuisine



 superficie : 44.89 m<sup>2</sup>

Longueur : 9.17 m

Largeur : 4.89 m

**Hauteur sous-plafond** 3.9 m

**Prise(s) électrique(s)** 14

**Équipée** Oui

**Four micro ondes** De la marque Miele

**Accès**

Terrasse

Jardin

**Ouvert sur** Salle à manger

**Évier**

Simple

Encastré

Avec égouttoir

Résine

**Plaque de cuisson**

Induction

De la marque Novy

**Hotte**

Hotte intégrée

Évacuation à recyclage

De la marque Novy

**Frigo**

Encastré avec congélateur

De la marque Liebherr

**Lave-vaisselle**

Full-intégré

De la marque Miele

**Four**

À air pulsé

De la marque Miele

**Îlot central**

Oui

**Porte**

Battante double

Pvc vitrée

Double vitrage

**Fenêtre**

Châssis PVC double vitrage  
sans ouverture

Carrelage

**Sol**

**Éclairage**

Spots encastrés

Points lumineux au plafond

**Chauffage**

Par le sol

Rez-de-chaussée

Salle de douche 1



 superficie : 1.07 m<sup>2</sup>

Longueur : 1.21 m

Largeur : 0.89 m

**Douche**

Italienne

**Sol**

Carrelage

**Hauteur sous-plafond**

2.4 m

**Éclairage**

Spots encastrés

Rez-de-chaussée

Garage 1



 superficie : 49.93 m<sup>2</sup>

Longueur : 7.90 m

Largeur : 6.31 m

<b>Accès</b>		<b>Fenêtre</b>	Châssis bois double vitrage oscillo-battants
Terrasse		<b>Sol</b>	Carrelage
Jardin		<b>Hauteur sous-plafond</b>	2.7 m
Parking place(s) 6		<b>Éclairage</b>	Points lumineux au plafond
<b>Nombre de voitures</b>	2	<b>Prise(s) électrique(s)</b>	2
<b>Porte</b>		<b>Placard</b>	Portes coulissantes
À ouverture électrique		<b>Borne de recharge</b>	Oui
En bois vitrée			
Double vitrage			

Rez-de-chaussée

Garage 2

 superficie : 26.91 m<sup>2</sup>

Longueur : 5.31 m

Largeur : 5.06 m

<b>Accès</b>		<b>Fenêtre</b>	Châssis bois double vitrage oscillo-battants
Terrasse		<b>Sol</b>	Carrelage
Jardin		<b>Hauteur sous-plafond</b>	4.7 m
Parking place(s) 6		<b>Éclairage</b>	Points lumineux mural
<b>Nombre de voitures</b>	2	<b>Prise(s) électrique(s)</b>	4
<b>Porte</b>			
À ouverture électrique			
En bois			

Rez-de-chaussée

Wc 1



 superficie : 1.14 m<sup>2</sup>

Longueur : 1.16 m

Largeur : 0.98 m

**WC**

Suspendu

**Éclairage**

**Sol**

Pierre bleue

Spots encastrés

**Hauteur sous-plafond**

2.7 m

Points lumineux mural

Rez-de-chaussée

Wc 2



 superficie : 1.07 m<sup>2</sup>

Longueur : 1.20 m

Largeur : 0.89 m

<b>WC</b>	Suspendu
<b>Sol</b>	Carrelage
<b>Hauteur sous-plafond</b>	2.4 m
<b>Éclairage</b>	Spots encastrés

Rez-de-chaussée

Lavabo 1



 superficie : 1.42 m<sup>2</sup>

Longueur : 1.45 m

Largeur : 0.97 m

<b>Sol</b>	Pierre bleue
<b>Éclairage</b>	Points lumineux au plafond
<b>Hauteur sous-plafond</b>	2.7 m
<b>Évier</b>	
Simple	
Avec égouttoir	
Marbre	

Rez-de-chaussée

Lavabo 2



 superficie : 2.84 m<sup>2</sup>

Longueur : 1.90 m

Largeur : 1.49 m

<b>Sol</b>	Carrelage
<b>Éclairage</b>	Spots encastrés
<b>Hauteur sous-plafond</b>	3.2 m
<b>Évier</b>	
Simple	
Encastré	
Céramique	

Rez-de-chaussée

Bibliothèque

 superficie : 29.10 m<sup>2</sup>

Longueur : 6.23 m

Largeur : 4.66 m

<b>Sol</b>	Parquet	<b>Éclairage</b>	Points lumineux au plafond
<b>Accès</b>		<b>Chauffage</b>	Radiateur(s)
Terrasse		<b>Hauteur sous-plafond</b>	2.7 m
Jardin		<b>Prise(s) électrique(s)</b>	5
<b>Porte</b>			
Battante double			
Pvc vitrée			
Double vitrage			

Rez-de-chaussée

Salle d'eau



 superficie : 3.59 m<sup>2</sup>

Longueur : 2.76 m

Largeur : / m

**Sauna**

Oui

**Sol**

Carrelage

**Murs**

Bois

**Hauteur sous-plafond**

2 m

**Fenêtre**

Châssis bois double vitrage  
sans ouverture

Rez-de-chaussée

Salle de cinéma

 superficie : 24.77 m<sup>2</sup>

Longueur : 4.39 m

Largeur : 5.64 m

<b>Sol</b>	Tapis plain	<b>Hauteur sous-plafond</b>	2.5 m
<b>Éclairage</b>	Points lumineux au plafond mural	<b>Prise(s) électrique(s)</b>	2
<b>Projecteur</b>	Oui	<b>Type de plafond</b>	Faux-plafond
<b>Écran</b>	Oui		

Rez-de-chaussée

Salle de sport

 superficie : 18.47 m<sup>2</sup>

Longueur : 4.78 m

Largeur : 3.86 m

**Fenêtre**Châssis PVC double vitrage  
sans ouverture**Sol**

Carrelage

**Accès**

Terrasse

Jardin

**Porte**

Battante double

Pvc vitrée

Double vitrage

**Éclairage**

Spots encastrés

Points lumineux

**Hauteur sous-plafond**

3.2 m

**Prise(s) électrique(s)**

6

1er étage

Hall de nuit 1

 superficie : 19.13 m<sup>2</sup>

Longueur : 12.09 m

Largeur : 4.10 m

**Escalier**Matériaux bois  
Droit 1/4 tournant**Fenêtre**Châssis PVC double vitrage  
oscillo-battants**Sol**

Parquet

**Hauteur sous-plafond**

2.5 m

**Éclairage**Points lumineux au plafond  
mural**Chauffage**

Radiateur(s)

**Prise(s) électrique(s)**

1

1er étage

Chambre 1



 superficie : 27.09 m<sup>2</sup>

Longueur : 6.47 m

Largeur : 4.18 m

<b>Avec coin bain</b>	Oui	<b>Chauffage</b>	Radiateur(s)
<b>Fenêtre</b>	Châssis PVC double vitrage oscillo-battants	<b>Air conditionné</b>	Chaud-froid
<b>Sol</b>	Parquet	<b>Prise(s) électrique(s)</b>	9
<b>Hauteur sous-plafond</b>	2.5 m	<b>Prise télédistribution</b>	Oui
<b>Type de plafond</b>	Plafond mansardé	<b>Prise réseau</b>	Oui
<b>Éclairage</b>		<b>Avec dressing</b>	Oui
	Spots encastrés		
	Points lumineux au plafond		

1er étage

Chambre 2



 superficie : 21.04 m<sup>2</sup>

Longueur : 6.18 m

Largeur : 3.40 m

<b>Avec coin douche</b>	Oui	<b>Chauffage</b>	Radiateur(s)
<b>Fenêtre</b>	Châssis PVC double vitrage oscillo-battants	<b>Air conditionné</b>	Chaud-froid
<b>Sol</b>	Parquet	<b>Prise(s) électrique(s)</b>	8
<b>Hauteur sous-plafond</b>	2.5 m	<b>Prise télédistribution</b>	Oui
<b>Type de plafond</b>	Plafond mansardé	<b>Prise réseau</b>	Oui
<b>Éclairage</b>		<b>Avec dressing</b>	Oui
	Spots encastrés		
	Points lumineux mural		

1er étage

Chambre 3

 superficie : 18.86 m<sup>2</sup>

Longueur : 5.11 m

Largeur : 3.68 m

**Fenêtre**Châssis PVC double vitrage  
oscillo-battants**Sol**

Parquet

**Hauteur sous-plafond**

2.5 m

**Éclairage**

Points lumineux au plafond

**Chauffage**

Radiateur(s)

**Air conditionné**

Chaud-froid

**Prise(s) électrique(s)**

5

1er étage

Chambre 4

 superficie : 16.32 m<sup>2</sup>

Longueur : 4.20 m

Largeur : 3.88 m

**Fenêtre**Châssis PVC double vitrage  
oscillo-battants**Chauffage**

Radiateur(s)

**Sol**

Parquet

**Air conditionné**

Chaud-froid

**Hauteur sous-plafond**

2.5 m

**Prise(s) électrique(s)**

4

**Éclairage**

Points lumineux au plafond

1er étage

Salle de bains



 superficie : 13.47 m<sup>2</sup>

Longueur : 4.62 m

Largeur : 2.94 m

<b>Hauteur sous-plafond</b>	2.5 m	<b>Murs</b>	Totalement carrelés
<b>Prise(s) électrique(s)</b>	2	<b>Fenêtre</b>	Châssis PVC double vitrage oscillo-battants
<b>Extracteur d'air</b>	Oui	<b>Éclairage</b>	
<b>Douche et bain</b>	Oui	Spots encastrés	
<b>Douche</b>	Italienne	Points lumineux mural	
<b>Baignoire</b>	Ovale	<b>Chauffage</b>	Radiateur(s)
<b>WC</b>	Suspendu	<b>Sol</b>	Carrelage
<b>Lavabo</b>	Double	<b>Type de plafond</b>	Plafond mansardé
<b>Sèche-serviettes</b>	Oui		

1er étage

Salle de douche 2

 superficie : 6.09 m<sup>2</sup>

Longueur : 2.88 m

Largeur : 2.20 m

<b>Douche</b>	Italienne	<b>Éclairage</b>	
<b>WC</b>	Suspendu	Spots encastrés	
<b>Lavabo</b>	Simple	Points lumineux mural	
<b>Murs</b>	Totalement carrelés	<b>Chauffage</b>	Radiateur(s)
<b>Sol</b>	Carrelage	<b>Extracteur d'air</b>	Oui
<b>Hauteur sous-plafond</b>	2.5 m	<b>Prise(s) électrique(s)</b>	2

1er étage

Salle de douche 3

 superficie : 3.37 m<sup>2</sup>

Longueur : 1.98 m

Largeur : 1.78 m

<b>Douche</b>	Italienne	<b>Chauffage</b>	Radiateur électrique
<b>Lavabo</b>	Simple	<b>Extracteur d'air</b>	Oui
<b>Sol</b>	Carrelage	<b>Prise(s) électrique(s)</b>	1
<b>Hauteur sous-plafond</b>	2.5 m	<b>Sèche-serviettes</b>	Électrique
<b>Éclairage</b>			
Spots encastrés			
Points lumineux mural			

1er étage

Dressing



 superficie : 17.85 m<sup>2</sup>

Longueur : 4.66 m

Largeur : 3.82 m

**Hauteur sous-plafond**

2.5 m

**Placard**

Portes battantes

**Sol**

Parquet

**Éclairage**

Spots encastrés

Points lumineux mural

1er étage

Bureau

 superficie : 15.46 m<sup>2</sup>

Longueur : 4.67 m

Largeur : 3.31 m

**Fenêtre**Châssis PVC double vitrage  
oscillo-battants**Sol**

Parquet

**Type de plafond**

Plafond mansardé

**Hauteur sous-plafond**

2.5 m

**Éclairage**

Spots encastrés

**Chauffage**

Radiateur(s)

**Prise(s) électrique(s)**

6

**Prise réseau**

Oui

1er étage

Wc 3

 superficie : 2.30 m<sup>2</sup>

Longueur : 2.13 m

Largeur : 1.07 m

**WC**

Suspendu

**Type de plafond**

Plafond mansardé

**Sol**

Carrelage

**Éclairage**

Points lumineux au plafond

**Hauteur sous-plafond**

2.5 m

2ème étage

Chambre 5

 superficie : 53.47 m<sup>2</sup>

Longueur : 10.02 m

Largeur : 5.76 m

**Fenêtre**Châssis bois double vitrage  
fenêtre de toit**Éclairage**

Spots encastrés

**Sol**

Parquet

**Chauffage**

Radiateur(s)

**Hauteur sous-plafond**

2.6 m

**Prise(s) électrique(s)**

6

**Type de plafond**

Plafond mansardé

## Autres

## REZ-DE-CHAUSSÉE - BUANDERIE

 superficie : 16.09 m<sup>2</sup>

Longueur : 4.69 m

Largeur : 4.31 m

**Fenêtre** Châssis PVC double vitrage  
oscillo-battants**Sol**  
Carrelage  
Pierre bleue**Hauteur sous-plafond** 2.7 m**Éclairage** Points lumineux au plafond**Prise(s) électrique(s)** 3**Arrivée d'eau** Oui**Evacuation d'eau** Oui

## REZ-DE-CHAUSSÉE - CHAUFFERIE

 superficie : 3.67 m<sup>2</sup>

Longueur : 1.97 m

Largeur : 1.85 m

**Sol** Pierre bleue**Hauteur sous-plafond** 2.7 m

## REZ-DE-CHAUSSÉE - HALL

 superficie : 3.75 m<sup>2</sup>

Longueur : 2.79 m

Largeur : 1.34 m

## 1ER ÉTAGE - HALL DE NUIT 2

 superficie : 2.11 m<sup>2</sup>

Longueur : 1.98 m

Largeur : 1.06 m

## 2ÈME ÉTAGE - GRENIER

 superficie : 16.61 m<sup>2</sup>

Longueur : 4.60 m

Largeur : 3.60 m

**Type de grenier**

Seulement rangement

**Hauteur sous-plafond**

2.1 m

**Fenêtre**Châssis bois double vitrage  
fenêtre de toit**Type de plafond**

Plafond mansardé

**Sol**

Plancher

**Éclairage**

Points lumineux au plafond

## 2ÈME ÉTAGE - ESCALIER

 superficie : 3.71 m<sup>2</sup>

Longueur : 3.98 m

Largeur : 0.93 m

## RÉCAPITULATIF DES MÉTRÉS

Rez-de-chaussée	Longueur	Largeur	Superficie
Hall d'entrée	4.91 m	4.39 m	18.45 m <sup>2</sup>
Salon	6.49 m	4.58 m	29.80 m <sup>2</sup>
Salle à manger 1	4.82 m	4.79 m	23.09 m <sup>2</sup>
Salle à manger 2	4.78 m	3.86 m	18.45 m <sup>2</sup>
Cuisine	9.17 m	4.89 m	44.89 m <sup>2</sup>
Salle de douche 1	1.21 m	0.89 m	1.07 m <sup>2</sup>
Garage 1	7.90 m	6.31 m	49.93 m <sup>2</sup>
Garage 2	5.31 m	5.06 m	26.91 m <sup>2</sup>
Wc 1	1.16 m	0.98 m	1.14 m <sup>2</sup>
Wc 2	1.20 m	0.89 m	1.07 m <sup>2</sup>
Buanderie	4.69 m	4.31 m	16.09 m <sup>2</sup>
Chaufferie	1.97 m	1.85 m	3.67 m <sup>2</sup>
Lavabo 1	1.45 m	0.97 m	1.42 m <sup>2</sup>
Lavabo 2	1.90 m	1.49 m	2.84 m <sup>2</sup>
Hall	2.79 m	1.34 m	3.75 m <sup>2</sup>
Bibliothèque	6.23 m	4.66 m	29.10 m <sup>2</sup>
Salle d'eau	2.76 m	/	3.59 m <sup>2</sup>
Salle de cinéma	4.39 m	5.64 m	24.77 m <sup>2</sup>
Salle de sport	4.78 m	3.86 m	18.47 m <sup>2</sup>
1er étage	Longueur	Largeur	Superficie
Hall de nuit 1	12.09 m	4.10 m	19.13 m <sup>2</sup>
Hall de nuit 2	1.98 m	1.06 m	2.11 m <sup>2</sup>
Chambre 1	6.47 m	4.18 m	27.09 m <sup>2</sup>
Chambre 2	6.18 m	3.40 m	21.04 m <sup>2</sup>
Chambre 3	5.11 m	3.68 m	18.86 m <sup>2</sup>
Chambre 4	4.20 m	3.88 m	16.32 m <sup>2</sup>
Salle de bains	4.62 m	2.94 m	13.47 m <sup>2</sup>
Salle de douche 2	2.88 m	2.20 m	6.09 m <sup>2</sup>
Salle de douche 3	1.98 m	1.78 m	3.37 m <sup>2</sup>
Dressing	4.66 m	3.82 m	17.85 m <sup>2</sup>
Bureau	4.67 m	3.31 m	15.46 m <sup>2</sup>
Wc 3	2.13 m	1.07 m	2.30 m <sup>2</sup>
2ème étage	Longueur	Largeur	Superficie
Chambre 5	10.02 m	5.76 m	53.47 m <sup>2</sup>
Grenier	4.60 m	3.60 m	16.61 m <sup>2</sup>
Escalier	3.98 m	0.93 m	3.71 m <sup>2</sup>



# Réf. HalleLenniksesteenweg462-24

Adresse du bien :  
Lenniksesteenweg 462 24 - 1500 Halle (brabant)

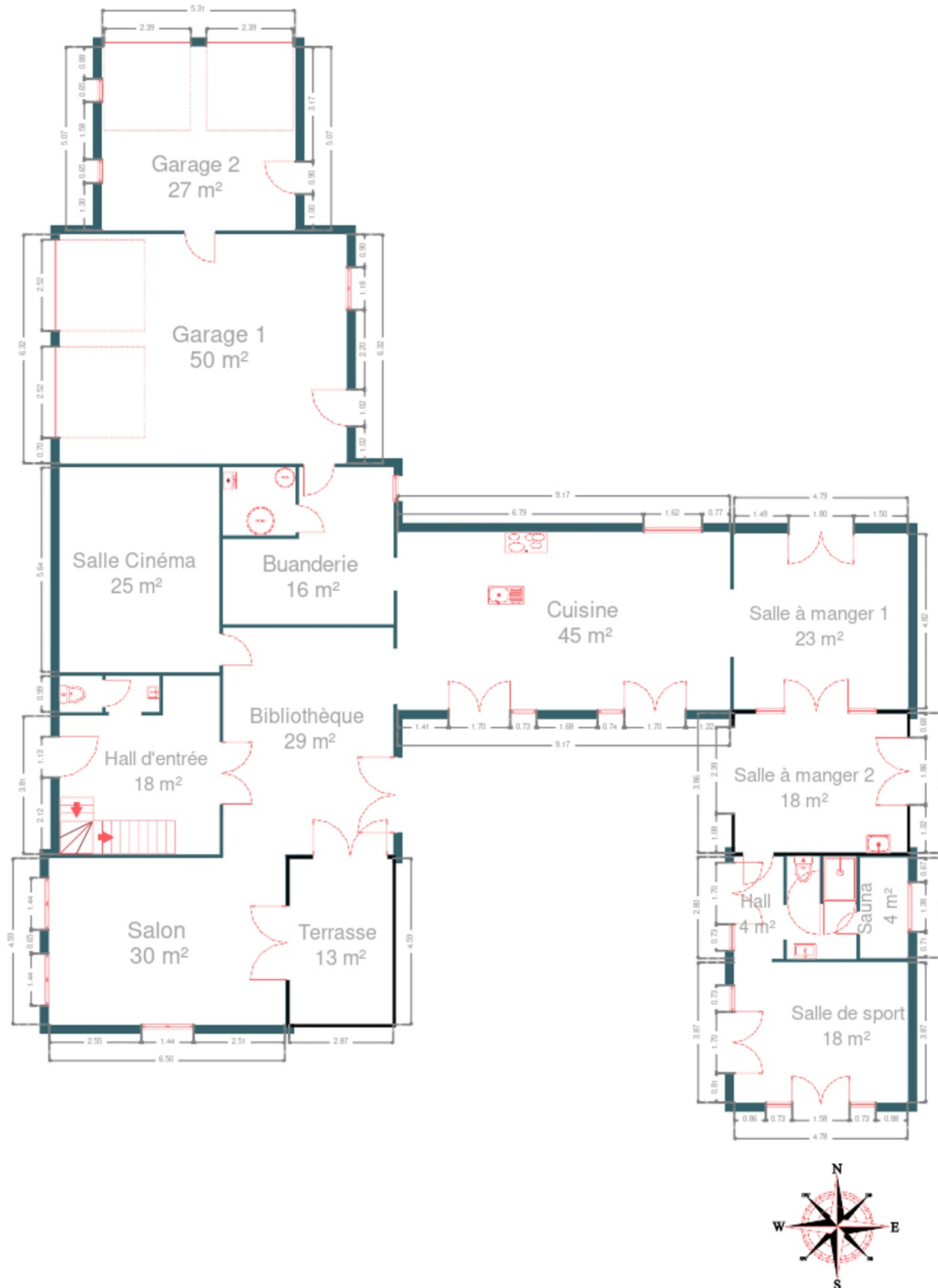
---

Total

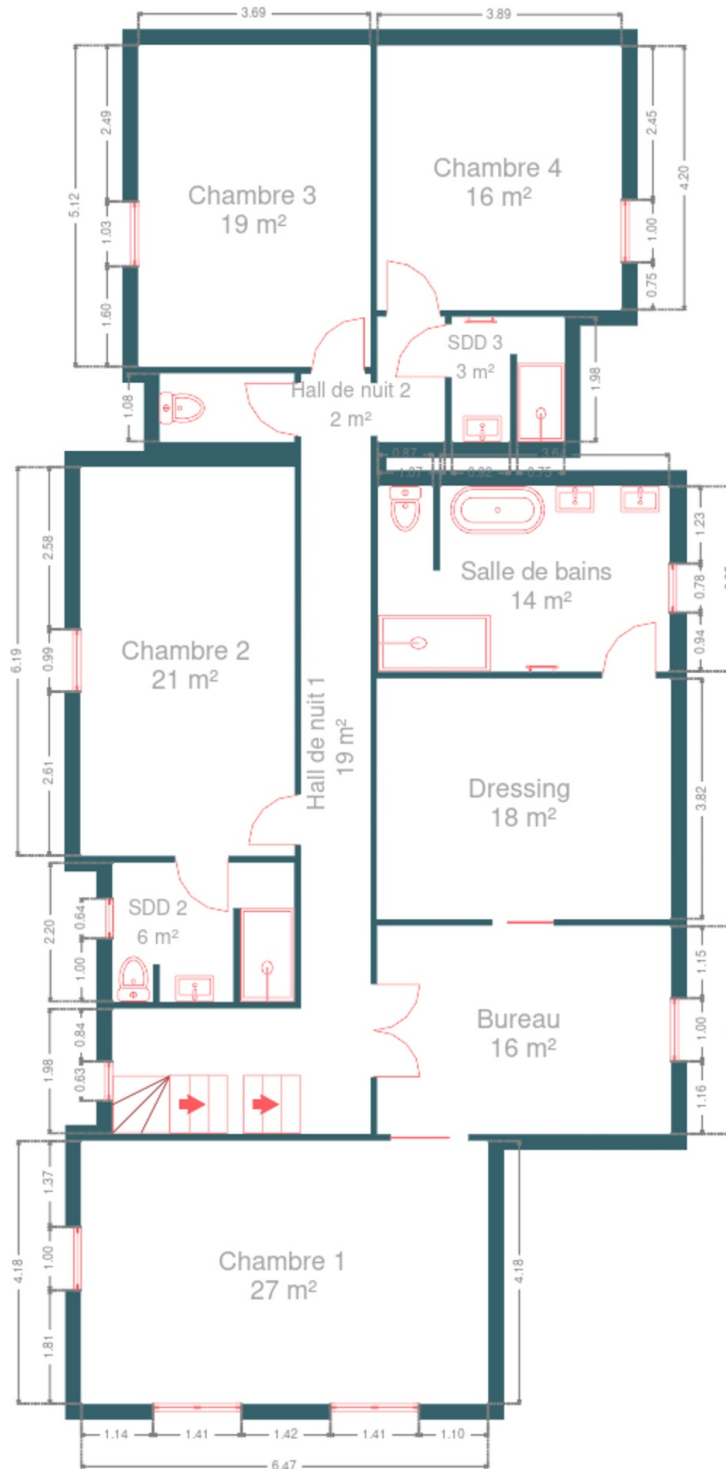
555.38 m<sup>2</sup>

---

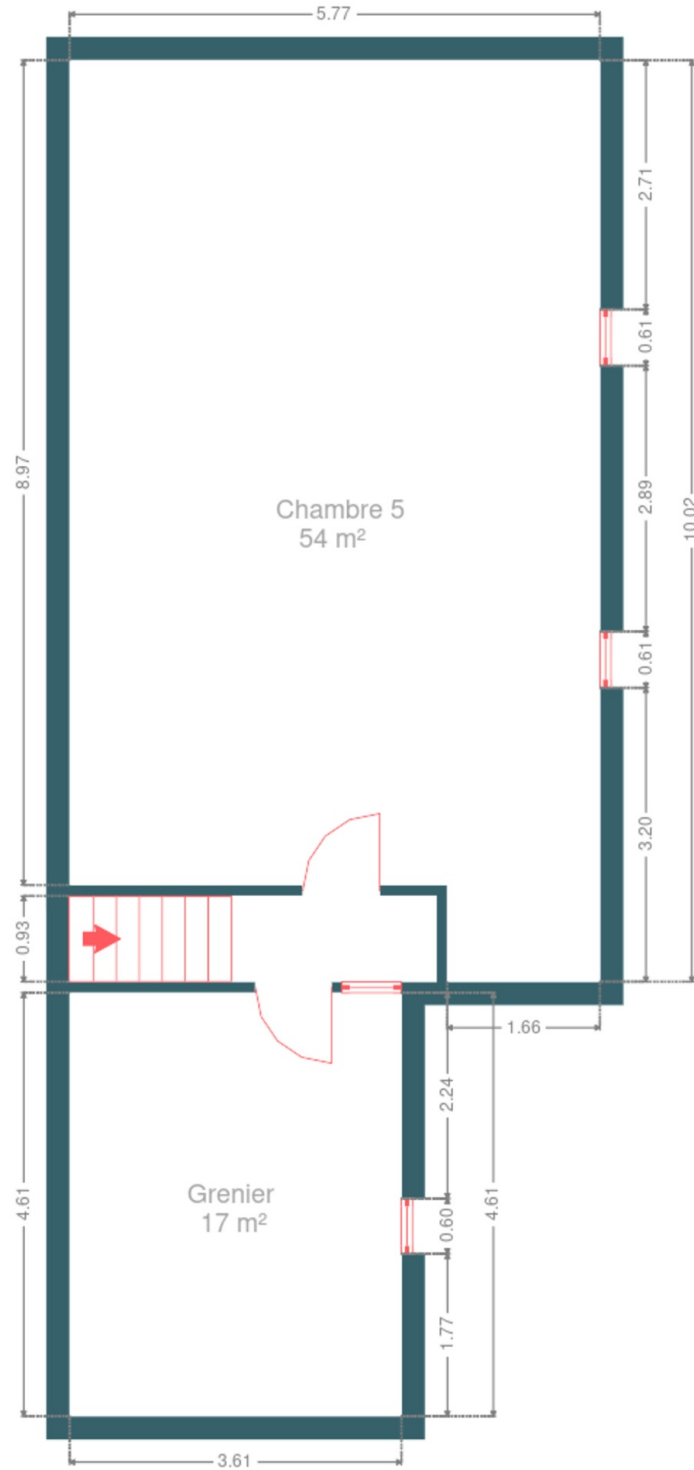
Plan - Rez-de-chaussée



Plan - 1er étage



Plan - 2ème étage



## Extérieur



## Extérieur





# Réf. HalleLenniksesteenweg462-24

Adresse du bien :  
Lenniksesteenweg 462 24 - 1500 Halle (brabant)

---

Technique

---

**Année de rénovation** 2025

**Couverture** Tuiles terre cuite

**Zingueries**

État bon

Matériaux zinc

**État** Bon

**Matériaux façade**

Brique

Peinte

**Etat** Bon

**Châssis**

Double vitrage

Matière bois pvc

Couleur gris anthracite

**Internet** Câble

**Ventilation** Double flux

**Chauffe-eau**

Nombre de litres 1

Nombre 2

**Alarme**

Filaire

Vidéosurveillance

Périmétrique

Volumétrique

**Citerne eau**

Capacité 15000

Enterrée

Avec groupe hydrophore

**Citerne gaz**

Capacité 2500

Enterrée

**Téléphone** Oui

**TV** Prise tv

**Compt. d'eau** Nombre 1

**Chauffage**

Type central pré-installé

Nature gaz

Radiateur(s) par le sol

À condensation à ventouse

Buderus

Thermostat d'ambiance Oui

Compteur électrique

Bi-horaire





# Réf. HalleLenniksesteenweg462-24

Adresse du bien :  
Lenniksesteenweg 462 24 - 1500 Halle (brabant)

---

## Description détaillée de l'environnement

### MOBILITÉ

Arrêt de bus	600
Accès ferroviaire	5000
Accès autoroutier	4300
Hal	2982 m

### ÉCOLES

Eetzaal	1577 m
Vrije basisschool Don Bosco Halle	1627 m
Don Bosco Halle	1653 m



### POINTS D'INTÉRÊTS

Entrepreneur général	506 m
Livingreen	
Salon de beauté	1061 m
New Tadema	
Pharmacie	1451 m
Apotheek Beaujean Don Bosco	
Hébergement	1549 m
Taverne - restaurant - hotel Alspud	
Banque	1559 m
Fintro-Halle-Veradis BV	
Médecin	1854 m
Dr. Veerle Vergauwen	
Hôpital	2055 m
Sint-Mariaziekenhuis Halle	
Salon de beauté	2218 m
Dermatologue Benedikte Meyns	

## Plan situation



🏠 EasyHome

📍 Borchamps 24, 6900  
Marche-en-Famenne

✉ info@easyhome-immo.be

☎ +32 84 77 00 43

🌐 <https://www.easyhome-immo.be/>

📄 N° IPI : 509.677

👤 Gilles Boudart

✉ gilles.boudart@easyhome-immo.be

☎ +32 491 12 70 71

Gilles

Boudart