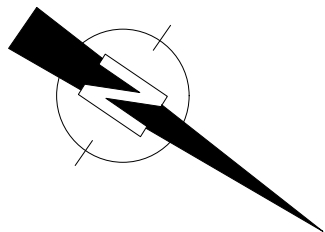
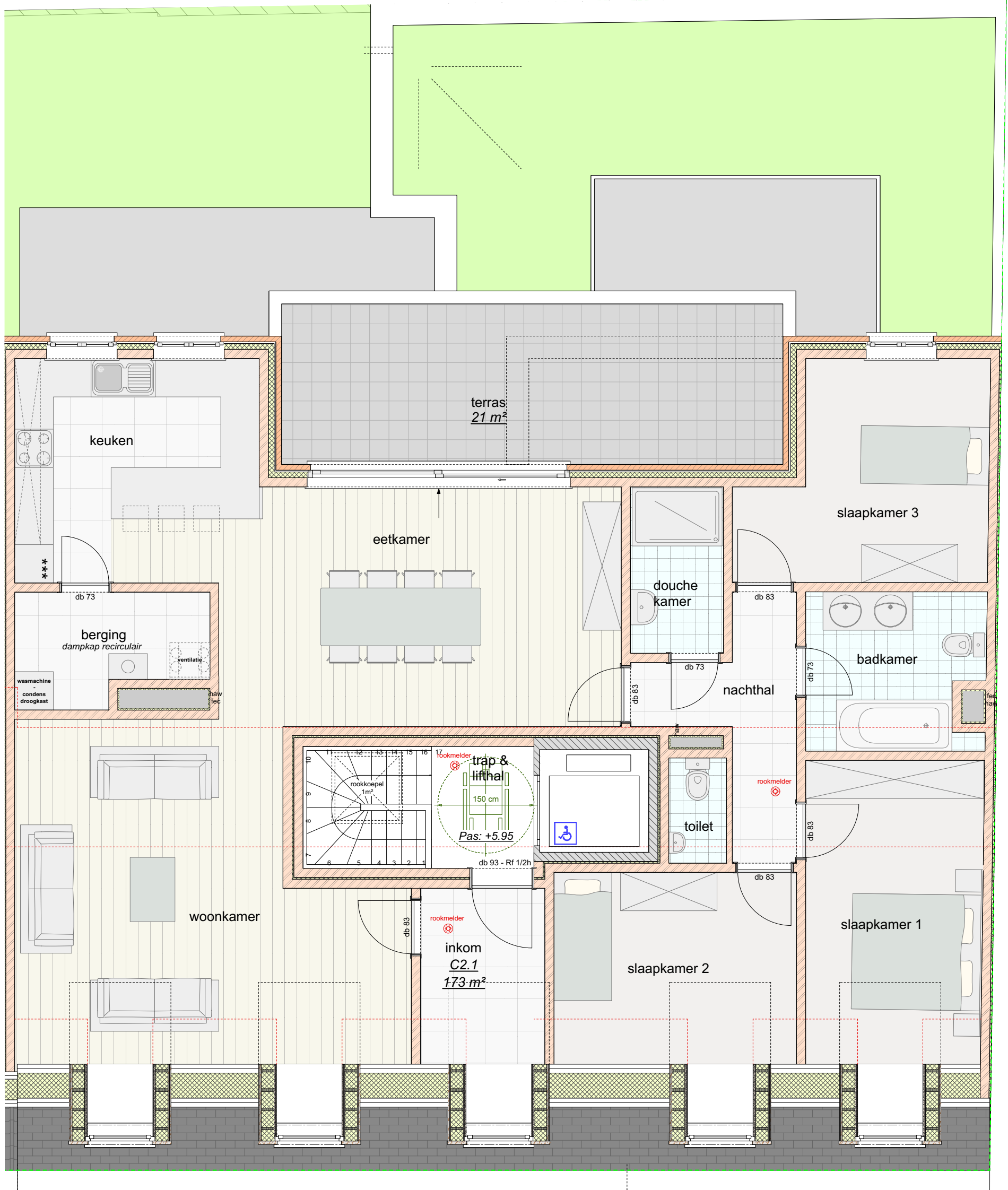


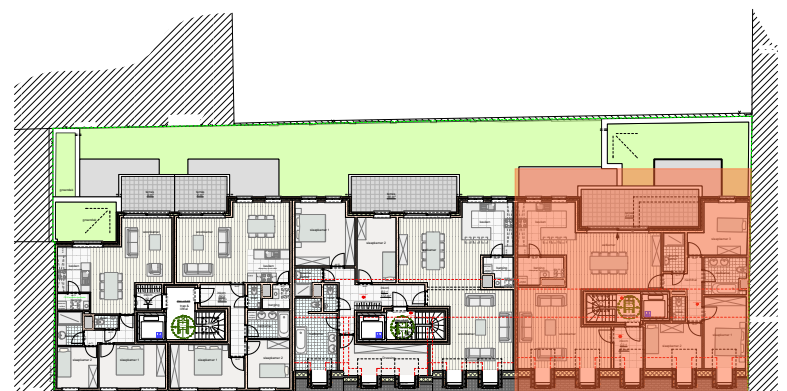
- maatvoeringen zijn indicatief
- inrichting en meubilering zijn suggestief
- aanpassingen om structurele en/of technische redenen zijn steeds mogelijk
- beschrijving in het verkoopslastenboek heeft voorrang op de plannen

appartement C 2.1

Schoolstraat - 2de verdieping



*Oppervlakten van de appartementen zijn gemeten incl. buitenmuren en tot de as van de scheimuren;
 *Oppervlakten onder hellende daken zijn volledig gemeten.



Dakverdieping

