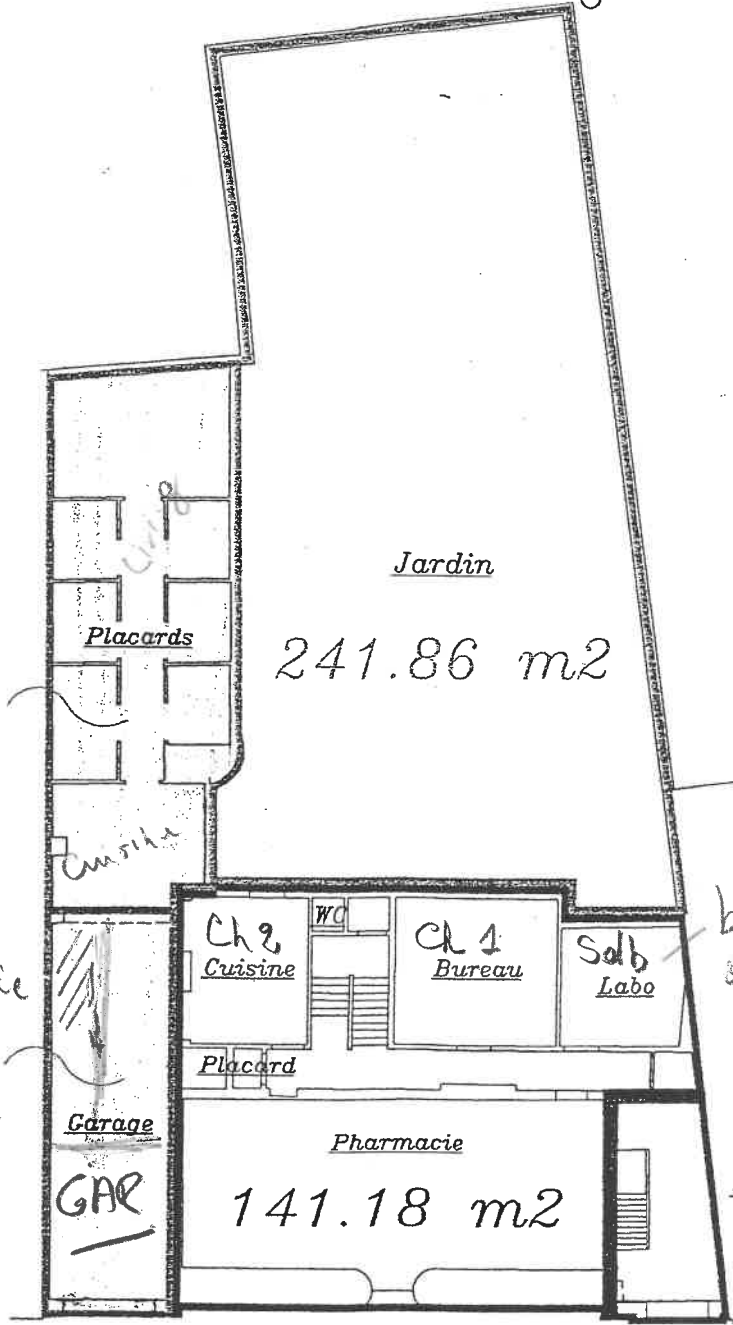




Mechelsesteenweg 326/2
2650 Edegem
tel: 03/ 454.08.16
fax: 03/454.13.26

enregistré sur rôle n° 1598.
à Waremmé, le seize février 1998.
vol. 70 folio. 957
RECU + 1.000 f
(ville de Waremmé)

Le Receveur d. 1
P. Somain
P. Somain



72.54 m²

241.86 m²

buanderie
37.76/m²
+ am. cuisine
l'autre office

Garage
GAR

141.18 m²

Cage
d'escalier
17.06 m²

Handwritten signature

Mon. - Week long

Two weeks

DATE : 17/12/97
DOSSIER : 97.257



Mechelsesteenweg 326/2
2650 Edegem

tel: 03/ 454.08.16
fax: 03/454.13.28

14.29
m²



8.73
m²

175.63 m²

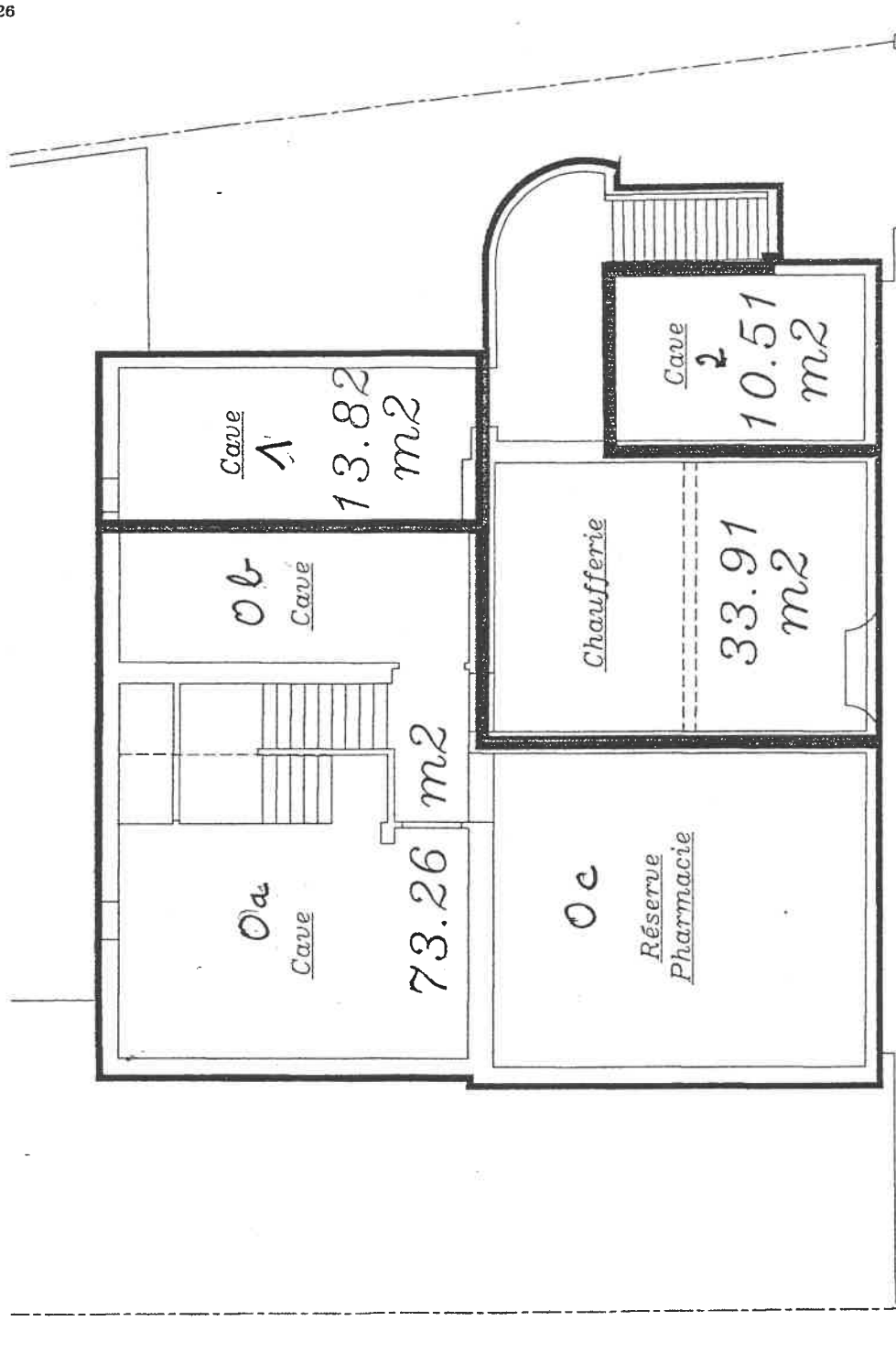
R495552



DATE : 17/12/97
DOSSIER : 97.257



Mechelsesteenweg 326/2
2650 Edegem
tel: 03/ 454.08.16
fax: 03/454.13.26

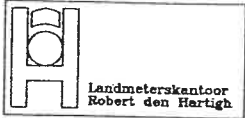


DATE : 17/12/97
DOSSIER : 97.257

1

CAVE

1/100



Mechelsesteenweg 326/2
2650 Edegem

tel: 03/ 454.08.16
fax: 03/454.13.26

WVSAR DDP - Te storten PCR
030 200302976

1994	
Timbre	2469
Saltaire	8744
M/183	

Transcont à Bruxelles, 2e bureau
le Cinq mars
vol 1246 n° 3
et inscrit d'office
1910 non validé - huit

Cost: Onze mille cent quatre-vingt-trois frs.
Conservateur des Hypothèques

M. HERTVELDT

DATE : 17/12/97
DOSSIER : 97.257

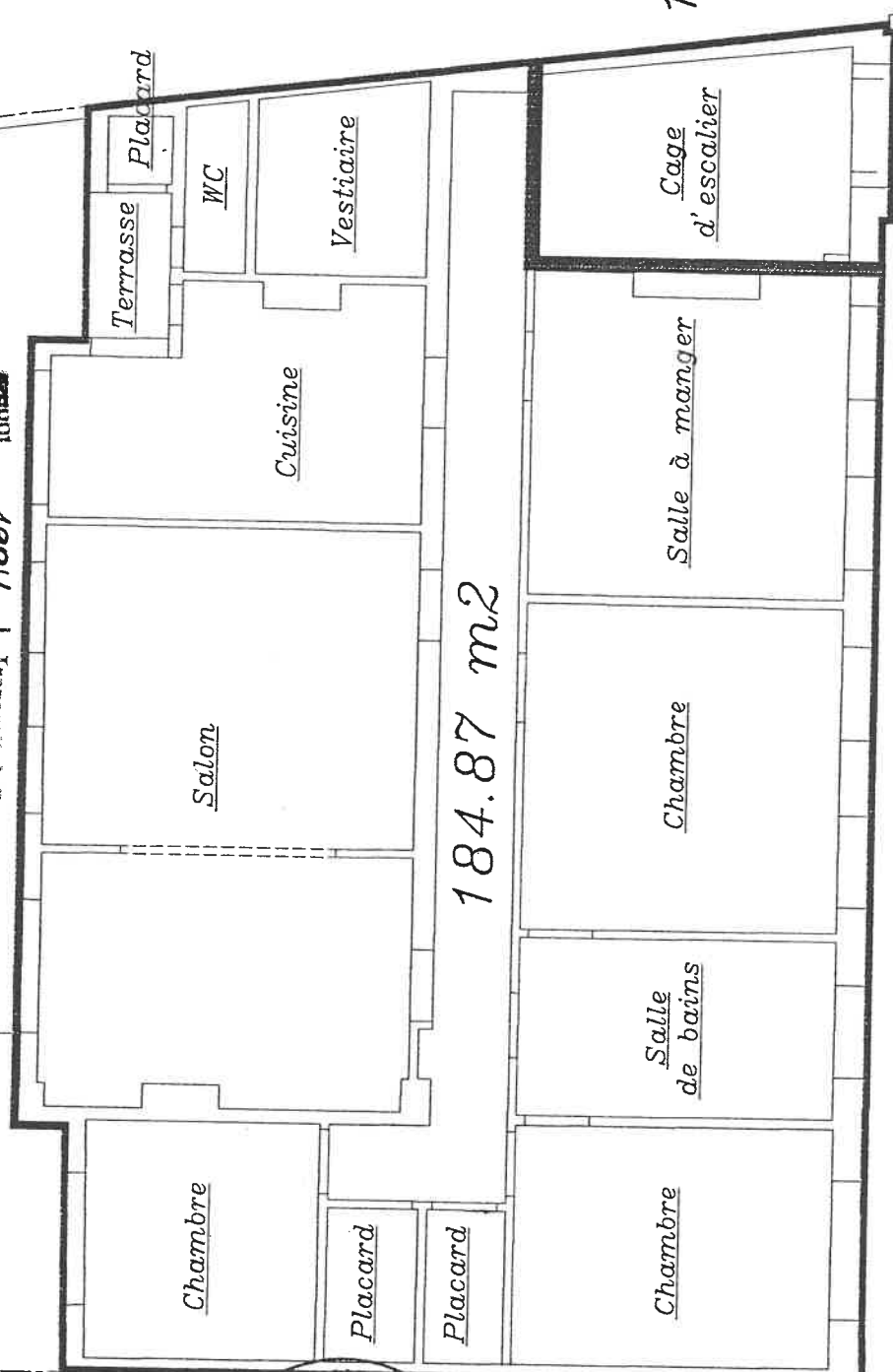


POUR EXPEDITION CONFORME

4

2eme ETAGE

1/100



184.87 m²

14.41 m²