

# Lanaken 5° afdeling, Sectie C

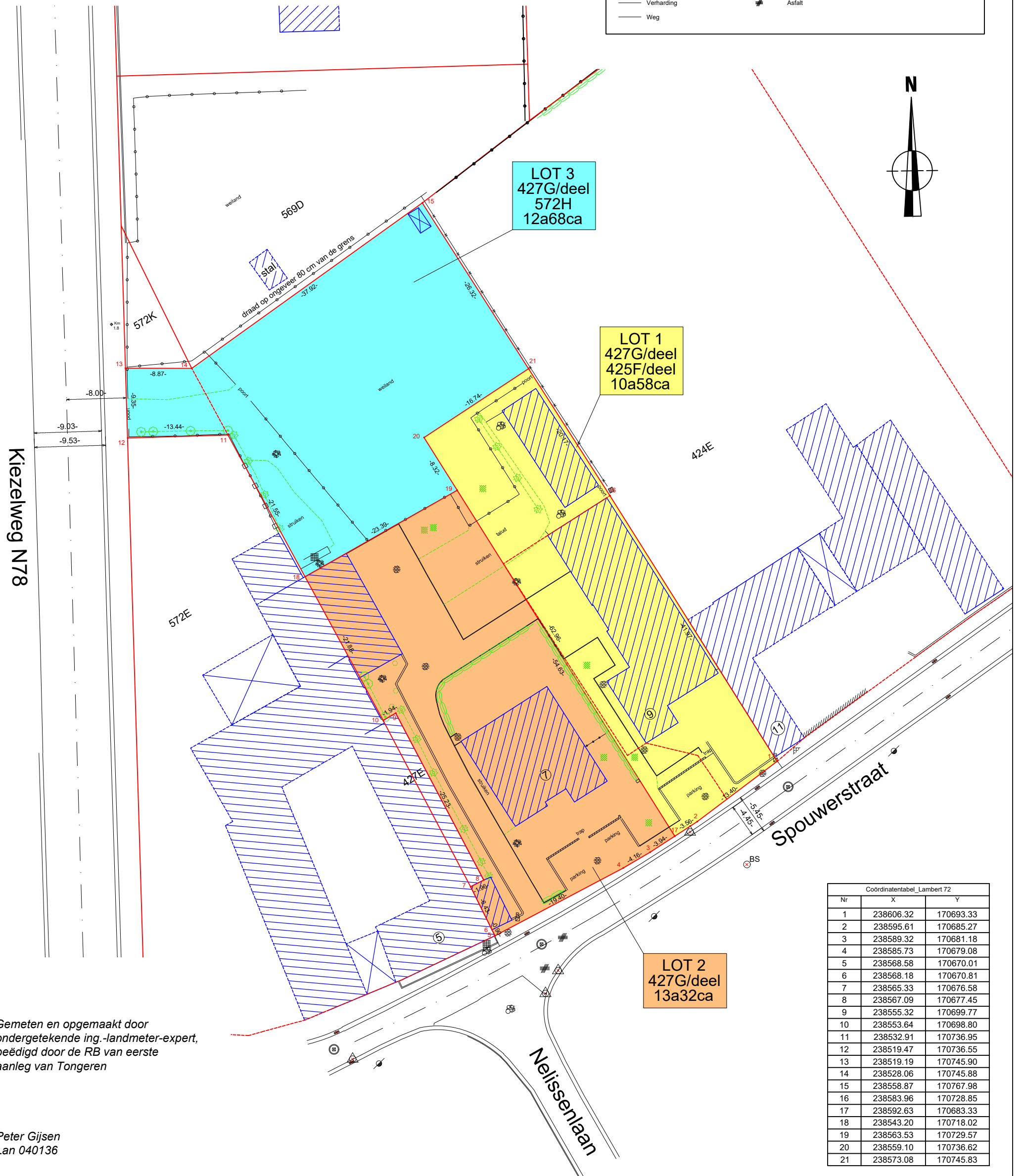
## nr(s). 427 F, 427 G, 572 H

'Kesselt Het Gehucht'

### VERDELINGSPLAN

Schaal 1/250

LEGENDE LIJNEN	LEGENDE PUNTEN	LEGENDE PUNTEN
—•—•— Afsluiting betonplaten	○ <sup>BS</sup> bestaande paalsteen	○ loofbomen hoog
—•— Afsluiting gladde draad	■ beton	○ Nok
—•— Afsluiting gladde draad beton	■ Conifeer	⊙ Inspectieput rond
—•— Afsluiting hout	■ Betontegels	⊙ Dorpelpeil
—•— Afsluiting prikkeldraad	○ fruitbomen hoog	⊙ Paal Divers
—•— Begroeiing	■ gras	— Slokker
—•— Afsluiting betonplaten	■ Hydrant	△ Polygoonpunt
— Gevel	■ Kasseien	⊙ GPS station
— Haag	■ Betonstraatstenen	○ Struik
— Muur	■ Kilometerpaal	■ Steenslag
— Onderkant talud	■ Kast RTV	⊙ Verlichtingspaal
— Verharding	■ Asfalt	
— Weg		



Gemeten en opgemaakt door ondergetekende ing.-landmeter-expert, beëdigd door de RB van eerste aanleg van Tongeren

Peter Gijzen  
Lan 040136

Datum : 10/12/2019  
Dossinummer : 190930  
Getekend : JK  
Planreferentie :

File: S:\02. OPMETINGEN\01.OPMETINGEN\Lanaken\05 Veldwezelt\190930 Inbumo NV Spouwerstraat 7 en 9\DWG\190930 Inbumo NV Spouwerstraat 7 en 9.dwg