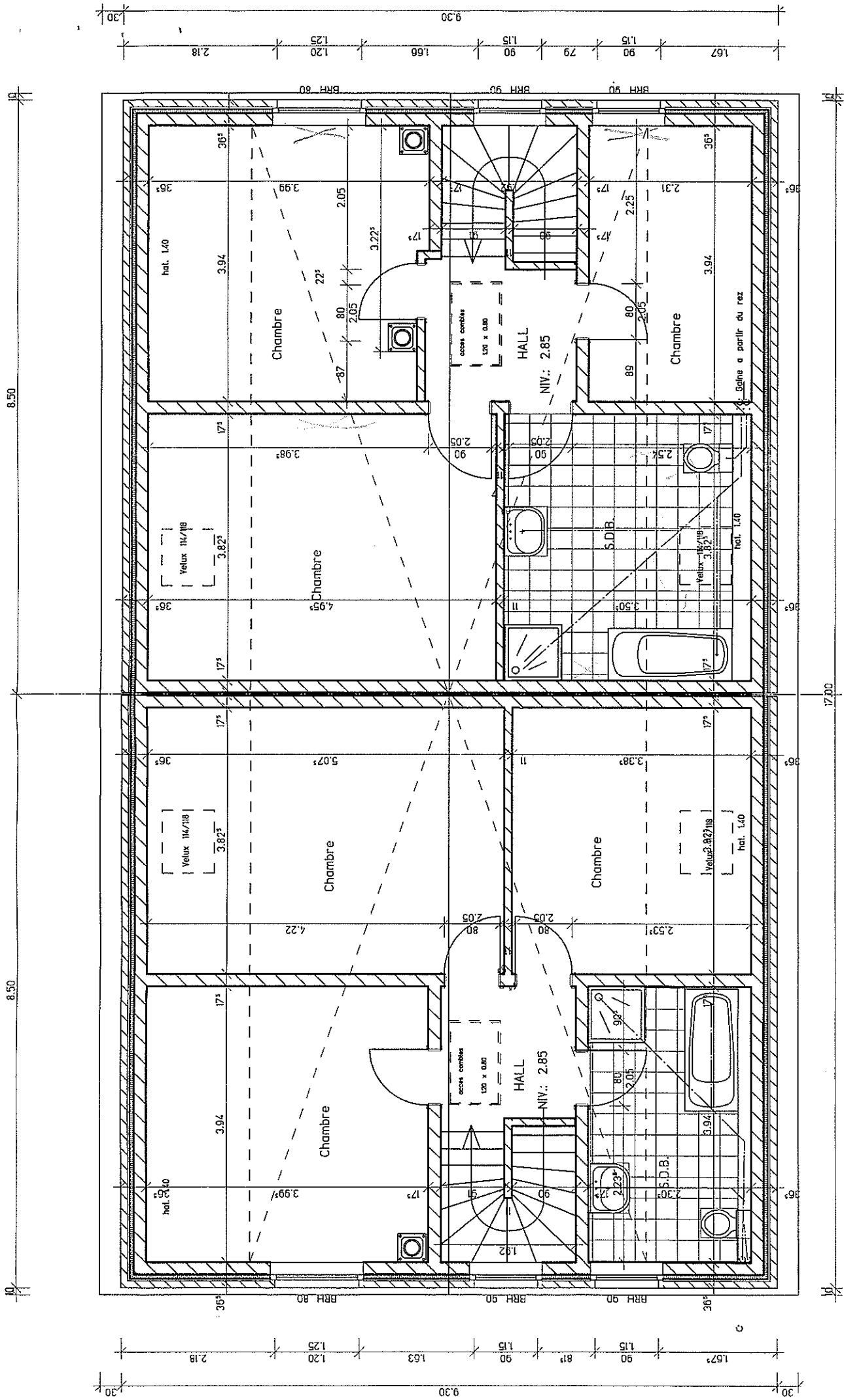


HABITATION type 1

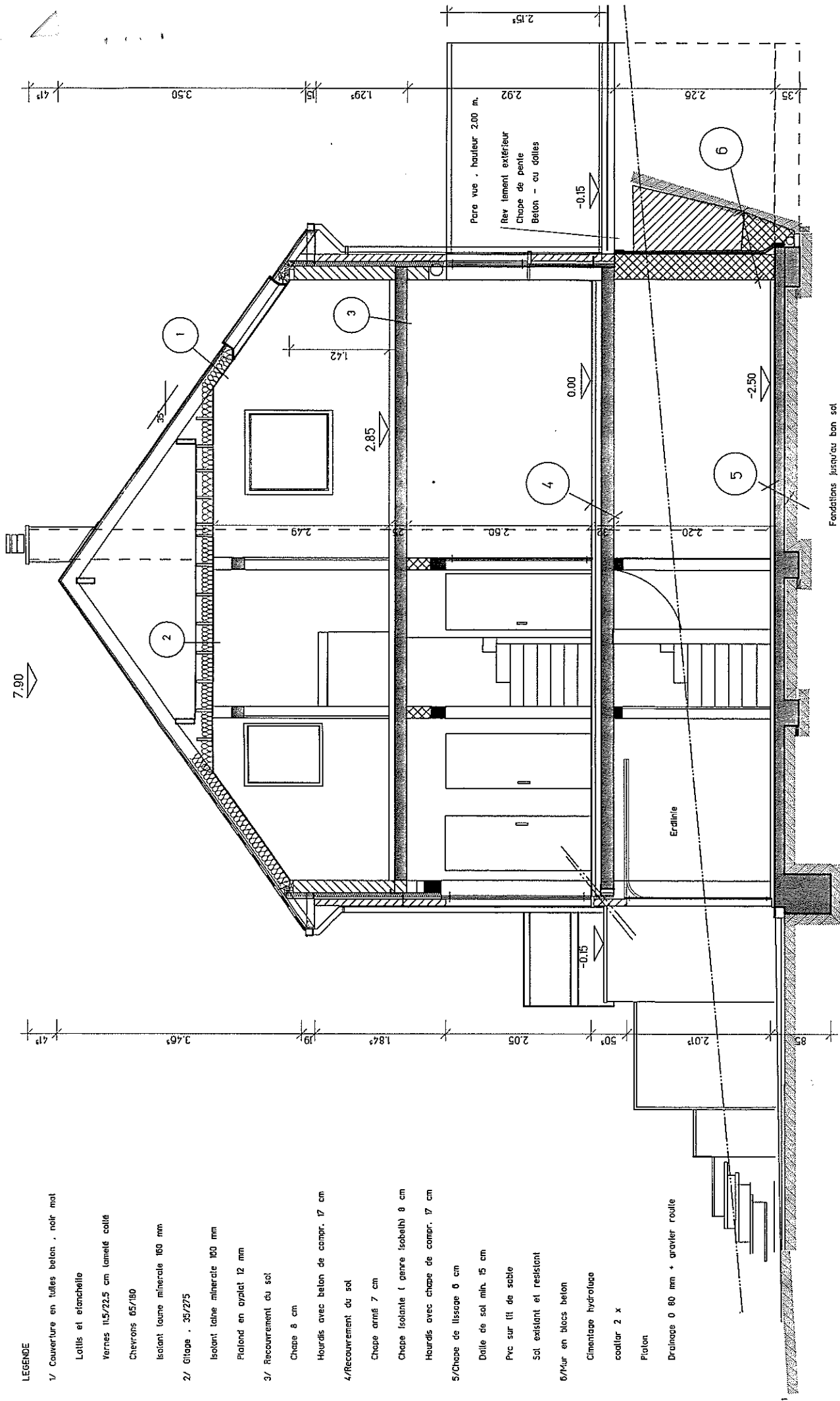
Rendeur	Kessler-Schwelzer construction SPRL
Architecte	Boorle H.
N° page	T1 3/9

REZ DE CHAUSSEE



HABITATION type 1	
Rondeur	Kessels-Schwelzer construction SPRL
Architecte	Boursée H.
N° pote	11 - 4/9

ETAGE



LEGENDE

- 1/ Couverture en tuiles béton , noir mat
Lattis et élancheille
Vernes 115/22,5 cm laméé collé
Chevrons 65/180
Isolant laine minérale 160 mm
2/ Gilage . 35/275
Isolant laine minérale 100 mm
Plafond en oyalet 12 mm
3/ Recouvrement du sol
Chape 8 cm
Hourdis avec béton de compr. 17 cm
4/Recouvrement du sol
Chape armé 7 cm
Chape isolante (genre isobath) 8 cm
Hourdis avec chape de compr. 17 cm
5/Chape de lissage 0 cm
Dalle de sol min. 15 cm
Pvc sur lit de sable
Sol existant et résistant
6/Mur en blocs béton
Cimentage hydrofuge
caillar 2 x
Pilon
Drainage 0 80 mm + gravier route

Fondations jusqu'au bon sol

COUPE AA

HABITATION type 1	
Rondeur	Kessels-Schweitzer construction SPRL
Architecte	Boursie H.
N° page	T1 - 5/9