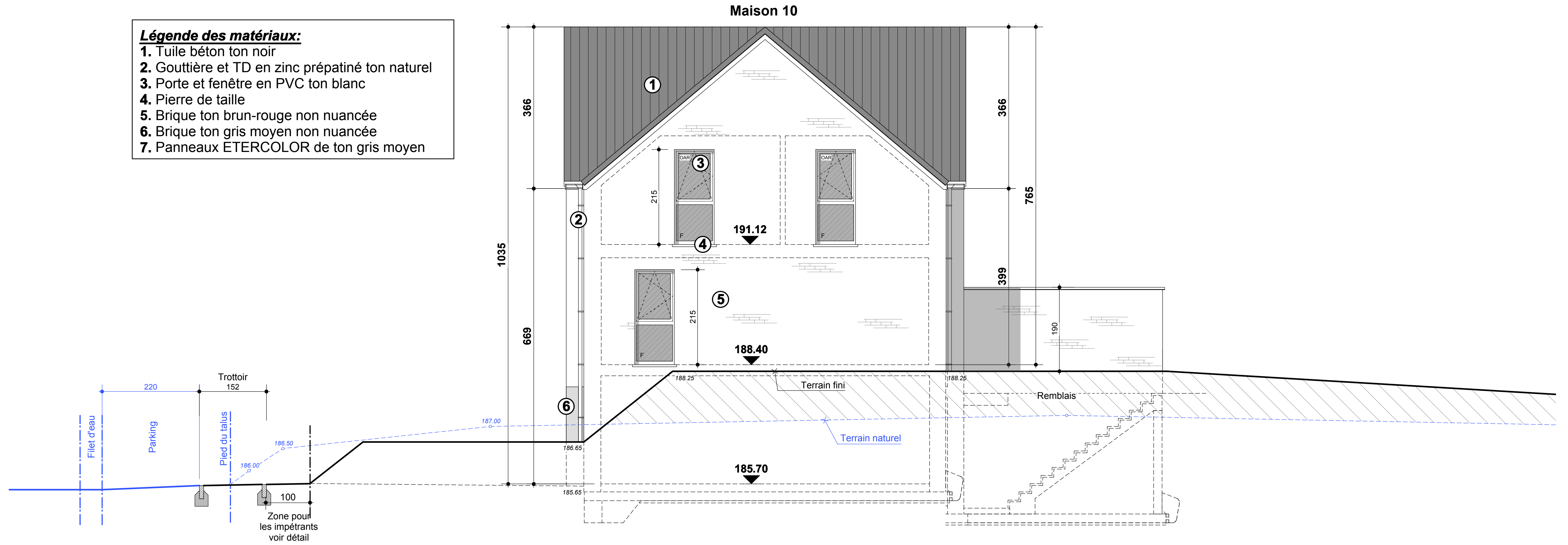


- Légende des matériaux:**
1. Tuile béton ton noir
 2. Gouttière et TD en zinc prépatiné ton naturel
 3. Porte et fenêtre en PVC ton blanc
 4. Pierre de taille
 5. Brique ton brun-rouge non nuancée
 6. Brique ton gris moyen non nuancée
 7. Panneaux ETERCOLOR de ton gris moyen



Maisons 8, 9 & 10 sur 16

Façade latérale droite (Nord-Est)

P2016.08 - 08/08

Echelle : 1/100