

**NOM**

688-Jemappes

**LOCALISATION**

Rue de Cuesmes 5  
7012 Jemappes

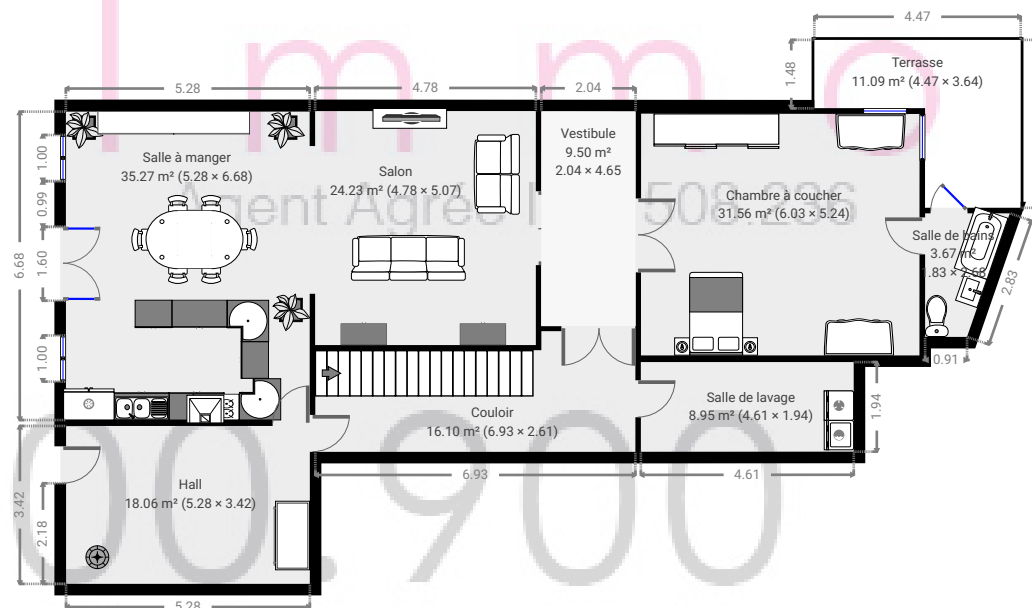
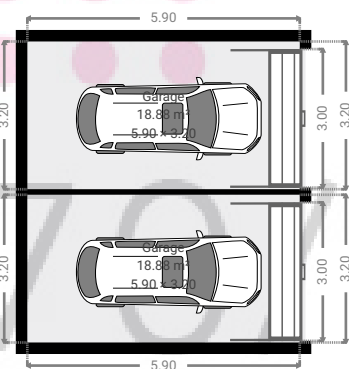
**DÉTAILS**

Surface totale : 406.80 m<sup>2</sup>

Surface habitable : 369.04 m<sup>2</sup>

Étages : 3

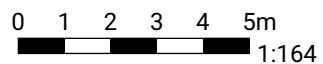
Pièces : 11



www.morganimmobilier.be

CE PLAN EST FOURNI EN L'ETAT SANS GARANTIE D'AUCUNE SORTE. SENSOPIA N'ACCORDE AUCUNE GARANTIE, Y COMPRIS, SANS S'Y LIMITER, DES GARANTIES QUANT À LA QUALITE ET À LA PRÉCISION DES DIMENSIONS.

Rue E.Mathieu 23/1 - 7333 St-Ghislain - Fax: 065/65 41 35



**NOM**

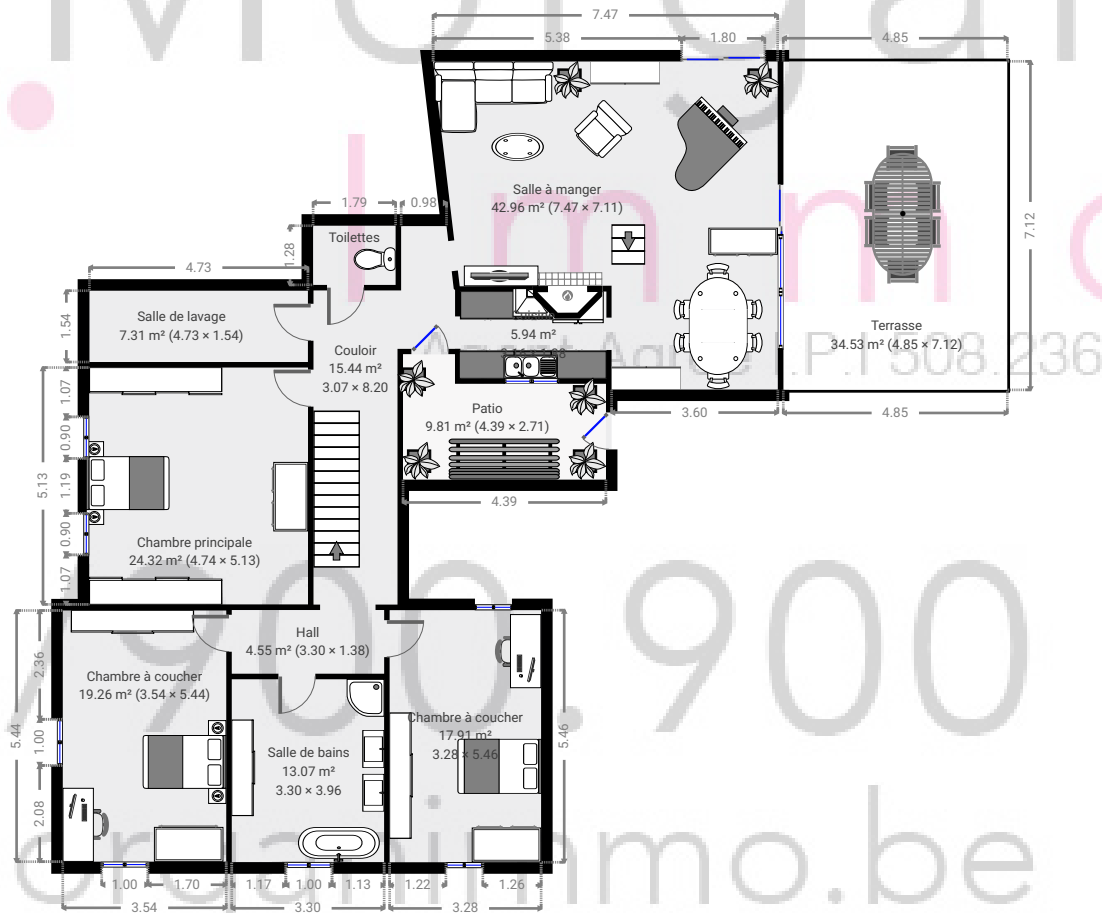
688-Jemappes

**LOCALISATION**

Rue de Cuesmes 5  
7012 Jemappes

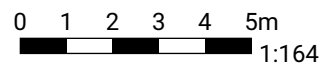
**DÉTAILS**

Surface totale : 406.80 m<sup>2</sup>  
Surface habitable : 369.04 m<sup>2</sup>  
Étages : 3  
Pièces : 11



CE PLAN EST FOURNI EN L'ETAT SANS GARANTIE D'AUCUNE SORTE. SENSOPIA N'ACCORDE AUCUNE GARANTIE, Y COMPRIS, SANS S'Y LIMITER, DES GARANTIES QUANT À LA QUALITE ET À LA PRÉCISION DES DIMENSIONS.

Rue E.Mathieu 23/1 - 7333 St-Ghislain - Fax: 065/65 41 35



**NOM**

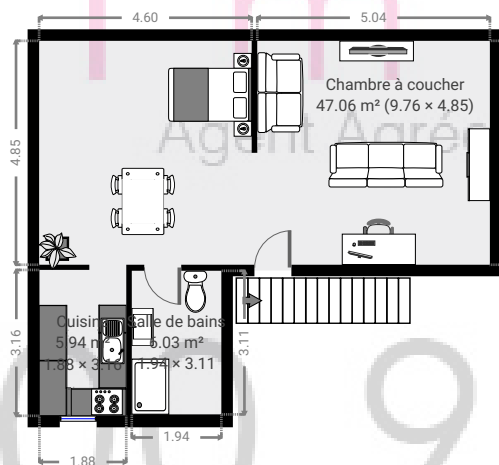
688-Jemappes

**LOCALISATION**

Rue de Cuesmes 5  
7012 Jemappes

**DÉTAILS**

Surface totale :406.80 m<sup>2</sup>  
Surface habitable :369.04 m<sup>2</sup>  
Étages :3  
Pièces :11



0470/900.900

www.morganimmo.be

CE PLAN EST FOURNI EN L'ETAT SANS GARANTIE D'AUCUNE SORTE. SENSOPIA N'ACCORDE AUCUNE GARANTIE, Y COMPRIS, SANS S'Y LIMITER, DES GARANTIES QUANT À LA QUALITE ET À LA PRÉCISION DES DIMENSIONS.

Rue E.Mathieu 23/1 - 7333 St-Ghislain - Fax: 065/65 41 35

