

Réf. Jean-Baptiste 56

Rue Jean Baptiste
Brabant 56 - 5000
Namur



93 m²



2



1

248 999 €

Rue de l'Eglise 14 - 5170 Lesve

+32 476 41 90 70

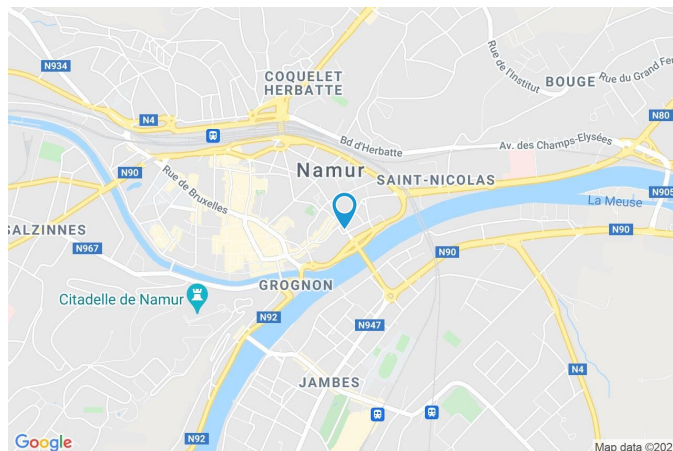
info@inwee.be

N° d'entreprise | TVA : BE 0540.642.861

N° IPI 509 031

Coordonnées du bien

Rue	Rue Jean Baptiste Brabant
N°	56
Étage	1
CP	5000
Ville	Namur
Pays	Belgique
Latitude	50.4642
Longitude	4.87317



PARCELLE - DIMENSIONS ET AMÉNAGEMENTS

➤ Orientation façade avant	Sud
Largeur de la façade	10.53 m
Surface bâtie au sol	95.00 m ²
Informations provenant du site du cadastre	



Description globale du bien

Etat général	Bon
Surface habitable	92.81 m ²
Surface totale	92.81 m ²
Nombre de façades	2
Nombre de pièces	7
Nombre de chambre(s)	2
Nombre de salle de bains	1



Aménagement intérieur

1er étage	93 m ²
Hall d'entrée, living, cuisine, chambre 1, chambre 2, salle de bains, wc, chaufferie	

1er étage

Hall d'entrée



 superficie : 11.10 m²

Longueur : 6.38 m

Largeur : 2.55 m

Porte

Battante
Bois

Placard

Portes coulissantes
Portes battantes

Sol

Carrelage

Hauteur sous-plafond

2,41m

Éclairage

Spots encastrés
Au plafond

1er étage

Living



 superficie : 34.62 m²

Longueur : 7.55 m

Largeur : 6.73 m

Ouvert sur

Avec coin cuisine

Porte

Type battante

Matière bois

Fenêtre

Sol

Hauteur sous-plafond

Cuisine

Oui

Châssis alu double vitrage type
oscillo-battants

Carrelage

2,39m

Éclairage

Spots encastrés

Point lumineux au plafond

Chauffage

Vidéophone

Prises électriques

Prise réseau

Radiateurs

Oui

7

Oui

1er étage

Cuisine



 superficie : 0.00 m²

Longueur : / m

Largeur : / m

Hauteur sous-plafond 2,39m
Prises électriques 4
Type Équipée
Ouvert sur Living
Évier
 Double
 Matière inox
Taque
 Type vitrocéramique
 De la marque Smeg
Hotte
 Type hotte murale
 Évacuation extérieure
 De la marque Smeg
Frigo
 Type encastré avec congélateur
 De la marque Smeg

Lave-vaisselle
 Type full-intégré
 De la marque Smeg
Four
 Type à air pulsé multifonction
 De la marque Smeg
Fenêtre Châssis alu double vitrage
 type oscillo-battants
 Carrelage
Sol
Éclairage
 Spots encastrés
 Point lumineux au plafond
Placard Portes battantes

1er étage

Chambre 1



 superficie : 11.95 m²

Longueur : 4.61 m

Largeur : 2.79 m

Porte

Battante
Bois

Fenêtre

Châssis alu double vitrage type
oscillo-battants

Sol

Carrelage

Hauteur sous-plafond

2,39m

Éclairage

Au plafond

Prises électriques

6

Prise réseau

Oui

1er étage

Chambre 2



 superficie : 17.25 m²

Longueur : 4.56 m

Largeur : 4.48 m

Porte

Battante
Bois

Fenêtre

Châssis alu double vitrage type
oscillo-battants

Sol

Hauteur sous-plafond

Éclairage

Prises électriques

Carrelage

2,41m

Au plafond

8

1er étage

Salle de bains



 superficie : 15.63 m²

Longueur : 5.06 m

Largeur : 3.48 m

Hauteur sous-plafond	2,40m	Fenêtre	Châssis alu double vitrage type oscillo-battants
Prises électriques	2	Éclairage	Point lumineux mural au plafond Spots encastrés
Extracteur d'air	Oui	Chauffage	Radiateurs
Type	Douche et bain	Sol	Carrelage
Douche	Italienne	Mobiliers	Oui
Baignoire	Ovale		
WC	Suspendu		
Lavabo	Double		
Porte			
	Type battante		
	Matière bois		

1er étage

Wc



 superficie : 2.26 m²

Longueur : 1.96 m

Largeur : 1.52 m

WC Suspendu
Lavabo Simple
Porte
 Type battante
 Matière bois
Sol Carrelage

Hauteur sous-plafond 2,42m
Éclairage
 Spots encastrés
 Point lumineux au plafond
Extracteur d'air Oui

1er étage

Chaufferie



 superficie : 0.00 m²

Longueur : / m

Largeur : / m

Porte

Type battante

Matière bois

Sol

Carrelage

Hauteur sous-plafond

2,28m

Éclairage

Point lumineux au plafond

Spots encastrés

Prises électriques

3

Oui

1

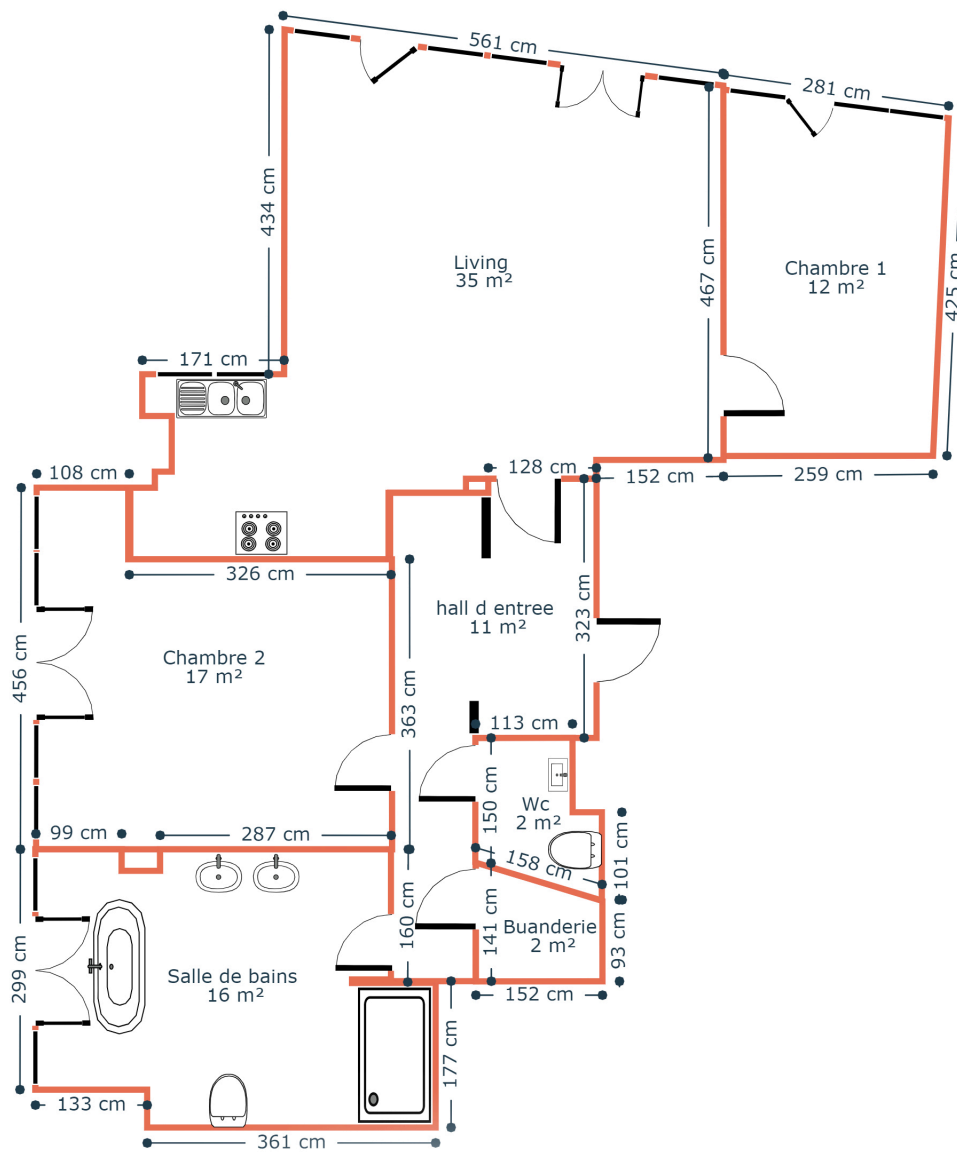
1

RÉCAPITULATIF DES MÉTRÉS

1er étage	Longueur	Largeur	Superficie
Hall d'entrée	6.38 m	2.55 m	11.10 m ²
Living	7.55 m	6.73 m	34.62 m ²
Chambre 1	4.61 m	2.79 m	11.95 m ²
Chambre 2	4.56 m	4.48 m	17.25 m ²
Salle de bains	5.06 m	3.48 m	15.63 m ²
Wc	1.96 m	1.52 m	2.26 m ²
Total			92.81 m²

Plan - 1er étage

Ce plan est soumis à titre indicatif



Plan - 1er étage



1er étage

Plan - 1er étage



1er étage

Technique

Zingueries

Matériaux zinc

État bon

État Bon

Matériaux façade

Aluminium

Etat Bon

Châssis

Matière aluminium

Couleur gris

Vitrage double



Domotique

Volets

Lumière

Parlophone Oui

Vidéophone Oui

Compteur électrique Bi-horaire

Chauffage

Type central

Nature gaz

Mode radiateurs

Chaudière marque bulex

Ascenseur Oui

TV Télédistribution

Téléphone Oui

Internet Adsl

Description détaillée de l'environnement

MOBILITÉ

Arrêt de bus	10 m
Accès ferroviaire	1000 m
Accès autoroutier	3200 m

ÉCOLES

Écoles Nursery And Primary En Belgique	600 m
--	-------



POINTS D'INTÉRÊTS

Hébergement	125 m
Hotel Les Tanneurs de Namur	
Point d'intérêt	209 m
Randstad	
Hébergement	290 m
Ibis Namur Centre	
Agence immobilière	322 m
Ad-immo	
Magasin de livre	325 m
Librairie Papyrus	
Local	364 m
Namur	
Point d'intérêt	366 m
RTBF Namur	
Point d'intérêt	441 m
Bed and Breakfast Wallonia	

Plan situation



🏠 Inwee

📍 Rue de l'Eglise 14, 5170 Lesve

✉ info@inwee.be

☎ +32 476 41 90 70

📄 N° IPI : 509031

👤 Inwee

✉ info@inwee.be

☎ +32 476 41 90 70

Inwee