



Kimmo, plus que des mots !



115.000 €

Réf. Cité 28

Rue de la Cité 28 - 6000 Charleroi



142 m²



3



1

Kimmo.immo srl

Route de Philippeville 154 6010 Couillet
+32 491 05 06 13 - info@kimmo.immo
TVA: BE 0762 500 568 - IPI: 512.459

Maison avec jardin directement habitable



Le mobilier repris sur les photos ne fait pas partie de la vente conformément à l'article 3.9 du nouveau code civil.

DESCRIPTION

Maison dans un bon état générale directement habitable situé à proximité de toutes commodités.

COMPOSITION : REZ-DE-CHAUSSÉE : un spacieux living, une cuisine semi-équipée, accès à la terrasse. 1er ÉTAGE : 2 chambres et une salle de douche avec w.c. GRENIER AMENAGEABLE (possibilité de créer une 3ème chambres). CAVES. JARDIN.

INFOS TECHNIQUES : Électricité conforme (04.04.2043), convecteur au gaz, châssis SV Aluminium + volets, boiler électrique, nouvelle tabatière, toiture révisée, raccordé aux égouts.

Maison actuellement louée 650,-€/mois - bail en cours jusqu'au 20.09.2022 - possibilité d'obtenir la jouissance du bien à l'acte (à convenir avec la locataire).

Coordonnées du bien

Rue	Rue de la Cité
N°	28
CP	6000
Ville	Charleroi
Pays	Belgique

PEB

PEB No. : 2017025003252

E totale : 73805

Espec : 476



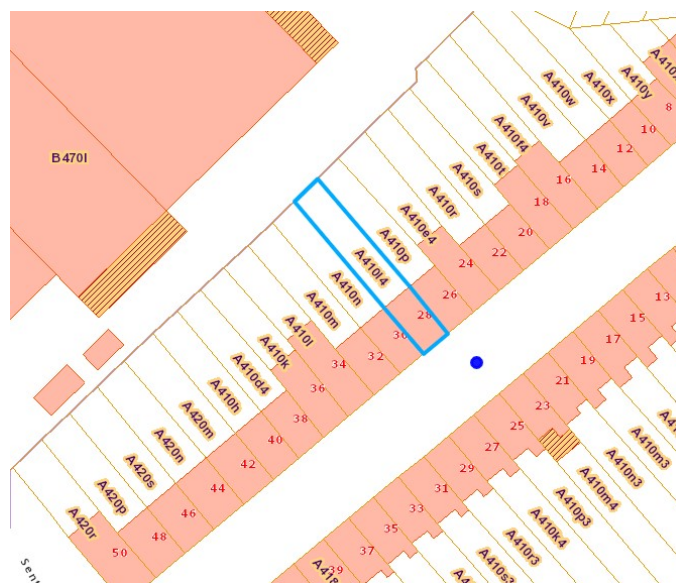
PARCELLE - DIMENSIONS ET AMÉNAGEMENTS

➤ Orientation façade avant	Sud-est
➤ Déclivité	Plat
➤ Largeur de la façade	4.00 m
➤ Surface bâtie au sol	40.00 m ²
➤ Profondeur de la parcelle	28.14 m
➤ Surface de la parcelle	130.00 m ²
➤ Largeur de la parcelle	4.45 m

Informations provenant du site du cadastre

Informations financières

Revenu cadastral	416 €
Revenu locatif actuel	650 €
Frais d'acte avec réduction	+/- 14.650 €
Frais d'acte sans réduction	+/- 24.350 €
Garantie locative	0 €



Description globale du bien

Etat général	Bon
Surface chauffée	155 m ²
Surface habitable	103 m ²
Surface totale	142 m ²
Nombre de façades	2
Nombre d'étages	2
Nombre de pièces	12
Nombre de chambre(s)	3
Nombre de salle de douches	1
Environnement	Zone d'habitation



Descriptif extérieur

Jardin (terrain arrière)	
Fermé	
Aménagé pelouse	
Déclivité plat	
Terrasse (terrain arrière)	6.18 m ²
Sol béton	
Orientation nord-ouest	

Aménagement intérieur

Rez-de-chaussée	41 m ²
Séjour, cuisine	
1er étage	30 m ²
Hall de nuit, chambre 1, chambre 2, salle de douche avec wc	
2ème étage	32 m ²
Grenier	
Sous-sol	39 m ²
Cave 1, cave 2, cave 3, cave 4, wc	

Rez-de-chaussée

Séjour



Le mobilier repris sur les photos ne fait pas partie de la vente conformément à l'article 3.9 du nouveau code civil.

 superficie : 31.67 m²

Longueur : 4.22 m

Largeur : 7.53 m

Fenêtre

Châssis type battants matière pvc

Vitrage simple

Volets type manuel roulant matière pvc

Sol

Carrelage

Hauteur sous-plafond

2,60m

Éclairage

Au plafond

Chauffage

Prise(s) électrique(s)

Prise téléphone

Prise réseau

Escalier

Bois

1/4 tournant

Poêle à gaz

3

Oui

Oui

Rez-de-chaussée

Cuisine



Le mobilier repris sur les photos ne fait pas partie de la vente conformément à l'article 3.9 du nouveau code civil.

 superficie : 9.14 m²

Longueur : 2.31 m

Largeur : 3.94 m

Hauteur sous-plafond	2,25m	Taque
Prise(s) électrique(s)	6	Gaz
Type	Équipée	Autre
Accès	Terrasse	Hotte
Évier		Hotte murale
Double		Extérieure
Avec égouttoir		Autre
Céramique		Fenêtre

1er étage

Chambre 1



Le mobilier repris sur les photos ne fait pas partie de la vente conformément à l'article 3.9 du nouveau code civil.

 superficie : 7.60 m²

Longueur : 2.17 m

Largeur : 3.50 m

Fenêtre

Châssis type battants matière aluminium

Vitrage simple

Sol

Vinyle

Hauteur sous-plafond

Type de plafond

Éclairage

Prise(s) électrique(s)

2,75m

Lambris

Au plafond

1

1er étage

Chambre 2



Le mobilier repris sur les photos ne fait pas partie de la vente conformément à l'article 3.9 du nouveau code civil.

 superficie : 13.34 m²

Longueur : 3.52 m

Largeur : 3.78 m

Fenêtre

Châssis type battants matière aluminium

Vitrage simple

Sol

Quick-Step

Hauteur sous-plafond

Type de plafond

Éclairage

2,75m

Lambris

Au plafond

1er étage

Salle de douche



Le mobilier repris sur les photos ne fait pas partie de la vente conformément à l'article 3.9 du nouveau code civil.

 superficie : 4.87 m²

Longueur : 1.96 m

Largeur : 2.49 m

Douche	Cabine	Sol	Quick-Step
WC	Classique	Hauteur sous-plafond	2,35m
Lavabo	Simple	Type de plafond	Lambris
Murs	Totalement carrelés	Éclairage	Spots encastrés
Fenêtre		Prise(s) électrique(s)	2
Châssis type battants matière aluminium			
Vitrage simple			

2ème étage

Grenier



Le mobilier repris sur les photos ne fait pas partie de la vente conformément à l'article 3.9 du nouveau code civil.

 superficie : 31.95 m²

Longueur : 4.31 m

Largeur : 7.41 m

Type de grenier	Aménageable	Éclairage	Mural
Fenêtre	Châssis bois double vitrage type fenêtre de toit	Prise(s) électrique(s)	1
Sol	Quick-Step	Escalier	
Hauteur sous-plafond	3,50m	Bois	
Type de plafond	Plafond mansardé	Droit	

Sous-sol

Cave 1



Le mobilier repris sur les photos ne fait pas partie de la vente conformément à l'article 3.9 du nouveau code civil.

 superficie : 14.53 m²

Longueur : 3.87 m

Largeur : 4.16 m

Fenêtre

Châssis type battants matière bois

Vitrage simple

Sol

Carrelage

Hauteur sous-plafond

Éclairage

Prise(s) électrique(s)

Oui

1,95m

Au plafond

1

1

Sous-sol

Cave 2



Le mobilier repris sur les photos ne fait pas partie de la vente conformément à l'article 3.9 du nouveau code civil.

 superficie : 9.41 m²

Longueur : 2.72 m

Largeur : 3.45 m

Sol	Carrelage
Hauteur sous-plafond	1,95m
Éclairage	Au plafond
Prise(s) électrique(s)	2

Sous-sol

Cave 3



Le mobilier repris sur les photos ne fait pas partie de la vente conformément à l'article 3.9 du nouveau code civil.

 superficie : 4.57 m²

Longueur : 1.32 m

Largeur : 3.45 m

Sol	Béton
Hauteur sous-plafond	1,95m
Éclairage	Au plafond

Sous-sol

Cave 4

 superficie : 9.55 m²

Longueur : 2.28 m

Largeur : 4.18 m

Accès	Jardin	Hauteur sous-plafond	1,95m
Fenêtre		Type de plafond	Lambris
Châssis type battants matière bois		Éclairage	Mural
Vitrage simple		Oui	1
Sol	Quick-Step		

Sous-sol

Wc



Le mobilier repris sur les photos ne fait pas partie de la vente conformément à l'article 3.9 du nouveau code civil.

 superficie : 1.26 m²

Longueur : 1.00 m

Largeur : 1.26 m

WC

Classique

Sol

Carrelage

Fenêtre

Éclairage

Au plafond

Châssis type battants matière bois

Vitrage simple

Autres

1ER ÉTAGE - HALL DE NUIT

 superficie : 4.55 m²

Longueur : 1.95 m

Largeur : 4.80 m

Escalier

Bois

1/4 tournant

Sol

Quick-Step

Hauteur sous-plafond

2,75m

Éclairage

Au plafond

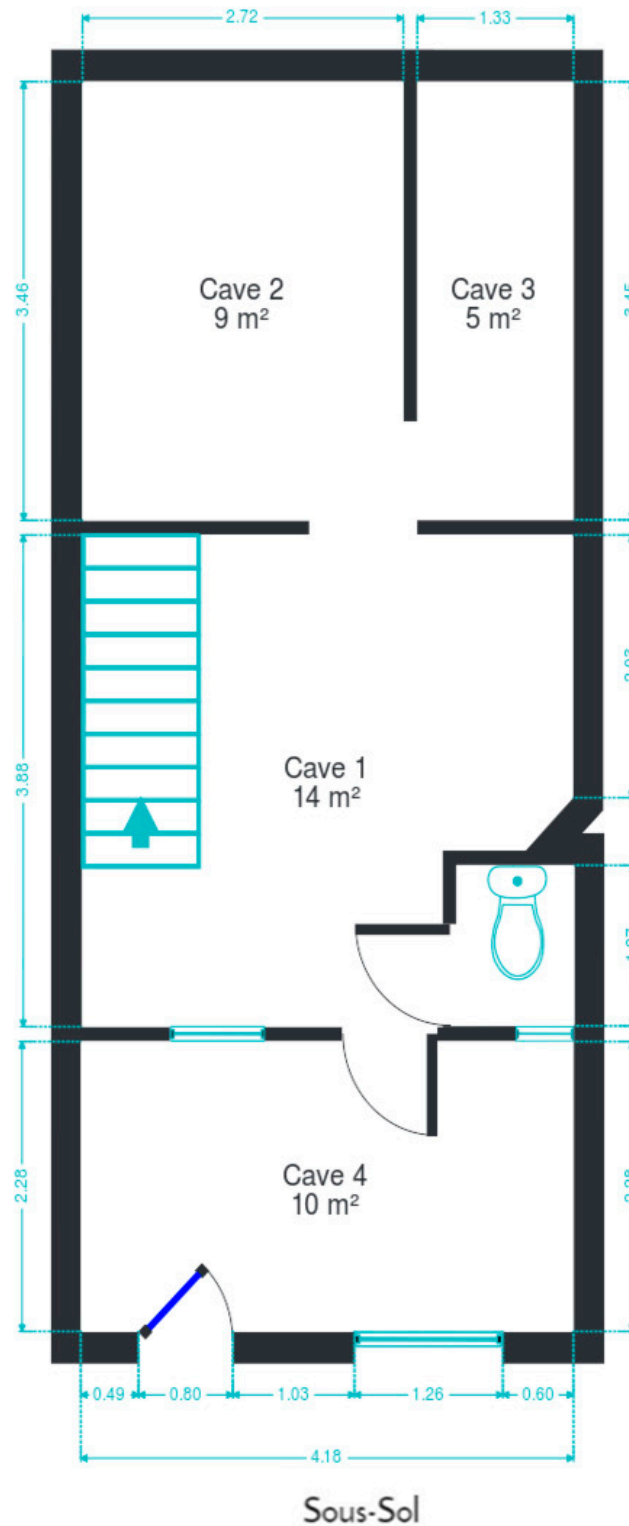
Prise(s) électrique(s)

2

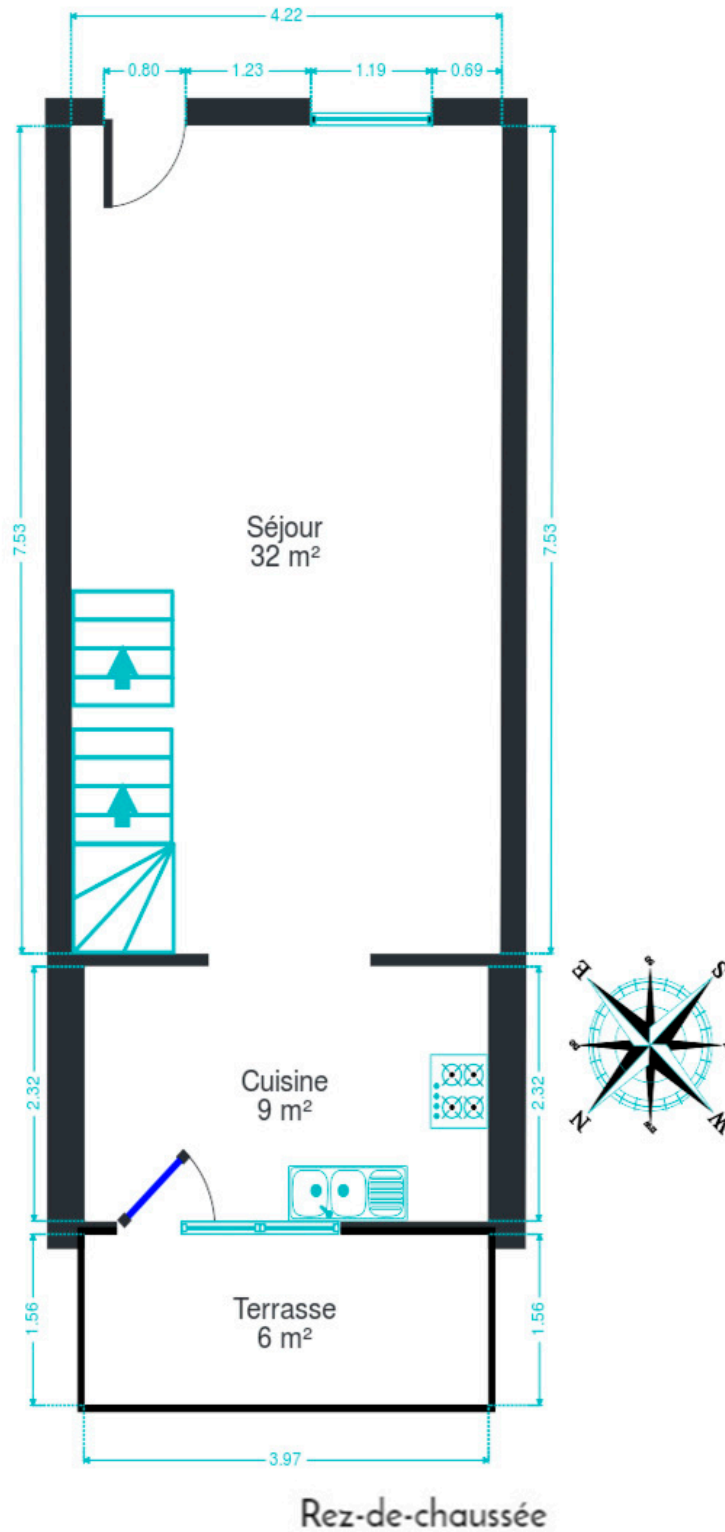
RÉCAPITULATIF DES MÉTRÉS

Rez-de-chaussée	Longueur	Largeur	Superficie
Séjour	4.22 m	7.53 m	31.67 m ²
Cuisine	2.31 m	3.94 m	9.14 m ²
1er étage	Longueur	Largeur	Superficie
Hall de nuit	1.95 m	4.80 m	4.55 m ²
Chambre 1	2.17 m	3.50 m	7.60 m ²
Chambre 2	3.52 m	3.78 m	13.34 m ²
Salle de douche	1.96 m	2.49 m	4.87 m ²
2ème étage	Longueur	Largeur	Superficie
Grenier	4.31 m	7.41 m	31.95 m ²
Sous-sol	Longueur	Largeur	Superficie
Cave 1	3.87 m	4.16 m	14.53 m ²
Cave 2	2.72 m	3.45 m	9.41 m ²
Cave 3	1.32 m	3.45 m	4.57 m ²
Cave 4	2.28 m	4.18 m	9.55 m ²
Wc	1.00 m	1.26 m	1.26 m ²
Total			142.44 m²

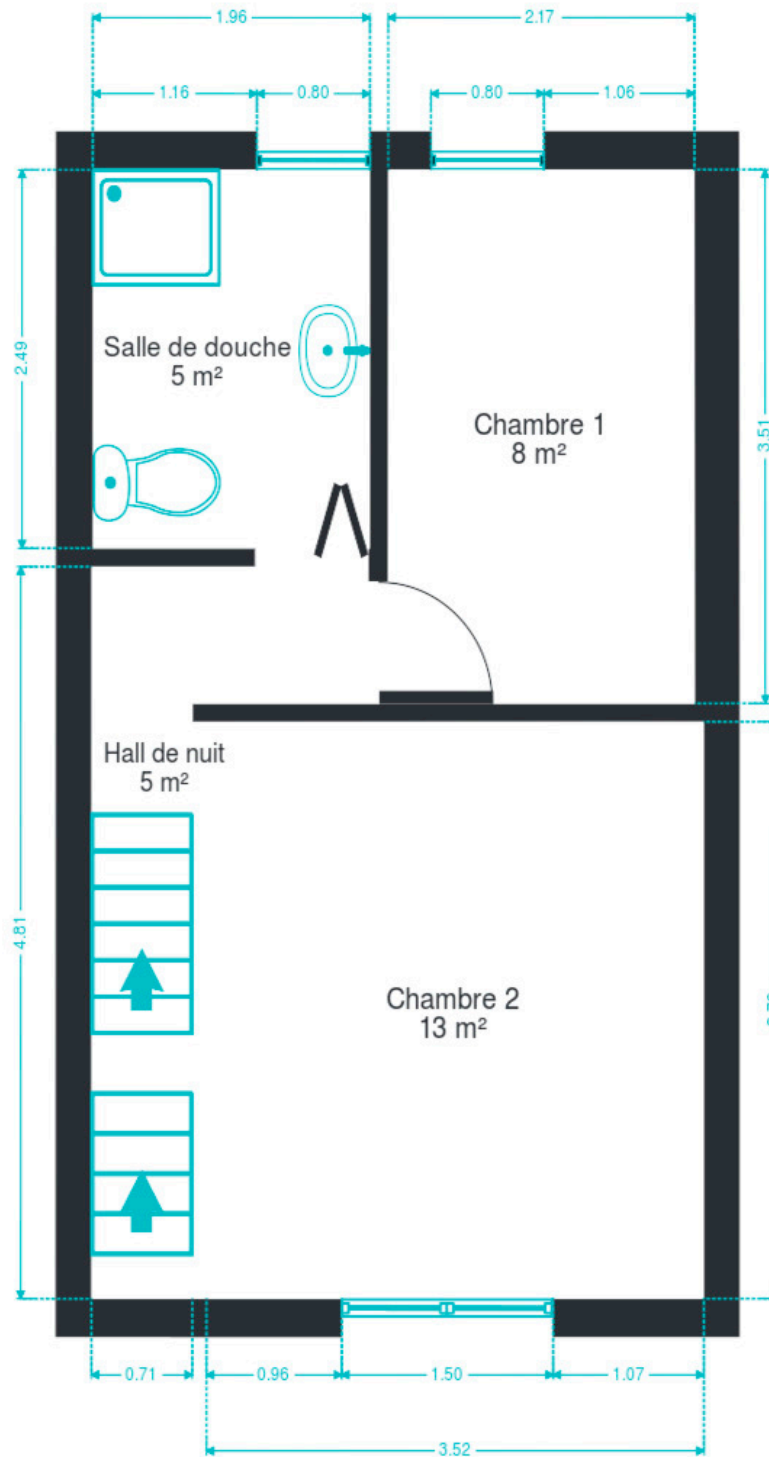
Plan - Sous-sol



Plan - Rez-de-chaussée

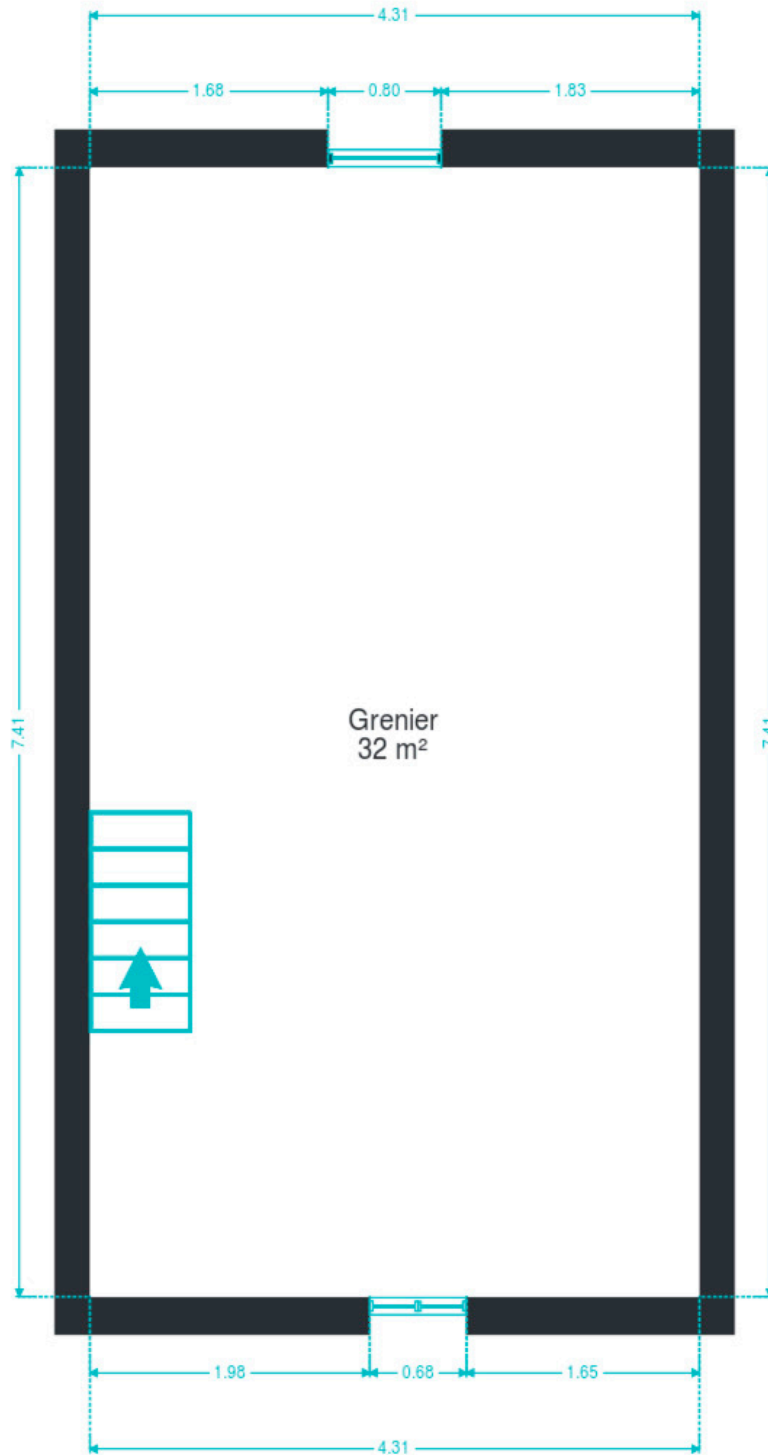


Plan - 1er étage



1er étage

Plan - 2ème étage



2ème étage

Extérieur



Le mobilier repris sur les photos ne fait pas partie de la vente conformément à l'article 3.9 du nouveau code civil.



Le mobilier repris sur les photos ne fait pas partie de la vente conformément à l'article 3.9 du nouveau code civil.



Le mobilier repris sur les photos ne fait pas partie de la vente conformément à l'article 3.9 du nouveau code civil.



Le mobilier repris sur les photos ne fait pas partie de la vente conformément à l'article 3.9 du nouveau code civil.

Technique

Couverture	Tuiles
Matériaux façade	Brique
Châssis	
Type roulant	
Matière aluminium	
Simple	
Chauffe-eau	Nombre 1
Compteur électrique	
Mono-horaire	
Compteur à budget	
Chauffage	
Foyers	
Gaz	
Poêle	
Téléphone	Oui



Le mobilier repris sur les photos ne fait pas partie de la vente conformément à l'article 3.9 du nouveau code civil.



Le mobilier repris sur les photos ne fait pas partie de la vente conformément à l'article 3.9 du nouveau code civil.



Le mobilier repris sur les photos ne fait pas partie de la vente conformément à l'article 3.9 du nouveau code civil.

Description détaillée de l'environnement

MOBILITÉ

Arrêt de bus	100 m
Accès ferroviaire	2700 m
Accès autoroutier	250 m

ÉCOLES

A. Ecoles Primaires Et Maternelles	180 m
Ecole Bon Air Lodelinsart	639 m
Ecole Communale du CAMP	1211 m
School Saint Pierre	1561 m
Haute School Condorcet	1808 m
School De La Neuville	1810 m
A. Ecoles Primaires Et Maternelles, Nursery School	2933 m



POINTS D'INTÉRÊTS

Point d'intérêt	764 m
Taxi Charleroi Aeroport Charleroi airport to bruss...	
Finance	860 m
Étude de notaire Bernard Grosfils	
Station de transit	1060 m
Lodelinsart	
Hôpital	1101 m
Grand Hôpital De Charleroi - Notre Dame	
Université	1224 m
HEPH-Condorcet // Département des sciences et des...	
Point d'intérêt	1458 m
Royal Charleroi Sporting Club	
Point d'intérêt	2676 m
Quick Airport Transfer	
Point d'intérêt	265 m
CECS LA GARENNE	

Plan situation



- 🏠 Kimmo
- 📍 Route de Philippeville 154, 6010 Couillet
- ✉ info@kimmo.immo
- ☎ +32 491 05 06 13
- 🌐 www.kimmo.immo
- 📄 N° IPI : 512.459

- 👤 Kimberley Mousset
- ✉ kimberley@kimmo.immo
- ☎ +32 491 05 06 13
- 📄 N° IPI : 512.459