



Kimmo, plus que des mots !



99 000 €

# Réf. Blanche 61

Rue Blanche 61 - 6010 Couillet



163 m<sup>2</sup>



2



1

**Kimmo.immo srl**

Route de Philippeville 167 6010 Couillet

+32 491 05 06 13 - info@kimmo.immo

TVA: BE 0762 500 568 - IPI: 512.459

## Coordonnées du bien

Rue Rue Blanche

N° 61

CP 6010

Ville Couillet

Pays Belgique

Latitude 50.3924

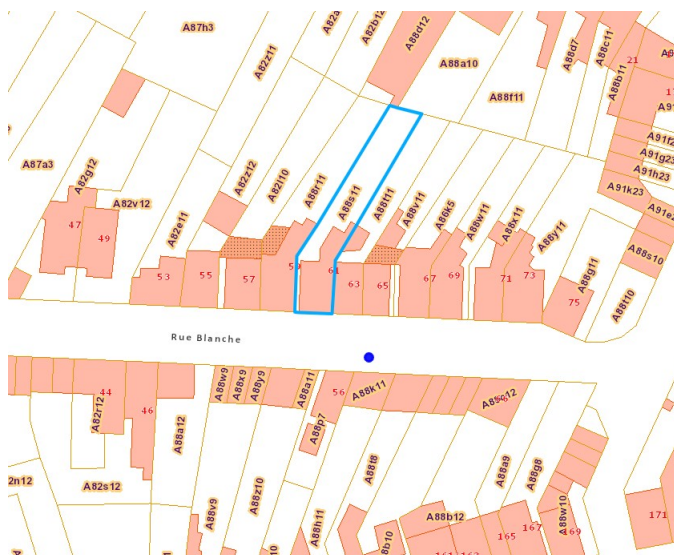
Longitude 4.46101



## PARCELLE - DIMENSIONS ET AMÉNAGEMENTS

↗ Orientation façade avant	Sud
↘ Déclivité	Plat
▶ Largeur de la façade	5.00 m
▶ Surface bâtie au sol	53.00 m <sup>2</sup>
▶ Profondeur de la parcelle	39.17 m
▶ Surface de la parcelle	250.00 m <sup>2</sup>
▶ Largeur de la parcelle	6.56 m

Informations provenant du site du cadastre



## Description globale du bien

Etat général	À rafraîchir
Surface habitable	98 m <sup>2</sup>
Surface totale	163 m <sup>2</sup>
Nombre de façades	3
Nombre d'étages	2
Nombre de pièces	13
Nombre de chambre(s)	2
Nombre de salle de bains	1
Environnement	Zone d'habitation



## Descriptif extérieur

Jardin (terrain arrière)	
Aménagé pelouse	
Fermé	
Déclivité plat	
Terrasse multiple (terrain arrière)	
Terrasse 1 éclairage sol carrelage	
Métré surface 7,49 m <sup>2</sup>	
Terrasse 2 barbecue éclairage orientation nord métré surface 25,43 m <sup>2</sup>	
Terrasse 1	7.49 m <sup>2</sup>
Terrasse 1	
Éclairage	
Sol carrelage	
Terrasse 2	25.43 m <sup>2</sup>
Barbecue éclairage	
Orientation nord	

## Aménagement intérieur

Rez-de-chaussée	53 m <sup>2</sup>
Hall d'entrée, salon, salle à manger, cuisine, wc, hall, escalier 3	
1er étage	40 m <sup>2</sup>
Chambre 1, chambre 2, salle de bains, escalier 1	
2ème étage	41 m <sup>2</sup>
Grenier, escalier 2	
Sous-sol	28 m <sup>2</sup>
Cave 1, cave 2, hall de cave	

Rez-de-chaussée

Hall d'entrée



Le mobilier repris sur les photos ne fait pas partie de la vente conformément à l'article 3.9 du nouveau code civil.

 superficie : 10.44 m<sup>2</sup>

Longueur : 8.31 m

Largeur : 1.63 m

Sol  
Hauteur sous-plafond  
Éclairage

Carrelage  
3,25 m  
Point lumineux au plafond

Escalier  
Matériaux bois  
Type droit avec palier

Rez-de-chaussée

Salon



Le mobilier repris sur les photos ne fait pas partie de la vente conformément à l'article 3.9 du nouveau code civil.

 superficie : 15.43 m<sup>2</sup>

Longueur : 3.98 m

Largeur : 3.86 m

Fenêtre

Châssis bois double vitrage  
volets type roulant manuel  
matière pvc type oscillo-battants  
battants sans ouverture

Éclairage  
Chauffage

Point lumineux au plafond  
Poêle à gaz

Sol

Vinyle

Hauteur sous-plafond

3,20 m

Rez-de-chaussée

Salle à manger



Le mobilier repris sur les photos ne fait pas partie de la vente conformément à l'article 3.9 du nouveau code civil.

 superficie : 13.44 m<sup>2</sup>

Longueur : 4.00 m

Largeur : 3.35 m

Hauteur sous-plafond	3,2 m	Sol	Vinyle
Prise(s) électrique(s)	4	Éclairage	Point lumineux au plafond
Prise télédistribution	Oui	Chauffage	Poêle à gaz
Fenêtre	Châssis alu double vitrage type sans ouverture à soufflet volets type électrique roulant matière pvc		

Rez-de-chaussée

Cuisine



Le mobilier repris sur les photos ne fait pas partie de la vente conformément à l'article 3.9 du nouveau code civil.



Le mobilier repris sur les photos ne fait pas partie de la vente conformément à l'article 3.9 du nouveau code civil.

 superficie : 10.25 m<sup>2</sup>

Longueur : 4.54 m

Largeur : 2.57 m

Hauteur sous-plafond	2,60 m	Fenêtre	Châssis alu double vitrage type battants
Prise(s) électrique(s)	4	Sol	Carrelage
Type	Non-équipée	Éclairage	Point lumineux au plafond
Évier		Chauffage	Poêle à gaz
Simple		Placard	Portes pliantes
Avec égouttoir		Prise télédistribution	Oui
Matière inox			
Hotte			
Type hotte murale			
De la marque Whirlpool			

Rez-de-chaussée

Wc



Le mobilier repris sur les photos ne fait pas partie de la vente conformément à l'article 3.9 du nouveau code civil.

 superficie : 0.86 m<sup>2</sup>

Longueur : 1.16 m

Largeur : 0.74 m

WC Classique

Lavabo 1

Fenêtre  
Châssis type battants matière bois

Vitrage simple

Sol

Hauteur sous-plafond

Éclairage

Carrelage

2,55 m

Point lumineux mural

1er étage

Chambre 1



Le mobilier repris sur les photos ne fait pas partie de la vente conformément à l'article 3.9 du nouveau code civil.

 superficie : 15.17 m<sup>2</sup>

Longueur : 3.98 m

Largeur : 3.80 m

Fenêtre

Châssis type battants sans ouverture matière aluminium

Vitrage simple

Sol

Vinyle

Hauteur sous-plafond

Éclairage

Chauffage

Prise(s) électrique(s)

3 m

Point lumineux mural

Poêle à gaz

1

1er étage

Chambre 2



Le mobilier repris sur les photos ne fait pas partie de la vente conformément à l'article 3.9 du nouveau code civil.

 superficie : 13.44 m<sup>2</sup>

Longueur : 3.99 m

Largeur : 3.36 m

Fenêtre

Châssis type battants sans ouverture matière aluminium

Vitrage simple

Sol

Vinyle

Hauteur sous-plafond

Éclairage

Chauffage

Prise(s) électrique(s)

3 m

Point lumineux mural

Poêle à gaz

1

1er étage

Salle de bains



Le mobilier repris sur les photos ne fait pas partie de la vente conformément à l'article 3.9 du nouveau code civil.

 superficie : 5.13 m<sup>2</sup>

Longueur : 3.98 m

Largeur : 1.28 m

Hauteur sous-plafond	2,85 m	Fenêtre	
Prise(s) électrique(s)	2	Châssis type battants	
Baignoire	1	Vitrage simple	
WC	Broyeur	Éclairage	Point lumineux mural
Lavabo	Simple	Sol	Vinyle

2ème étage

Grenier



Le mobilier repris sur les photos ne fait pas partie de la vente conformément à l'article 3.9 du nouveau code civil.

 superficie : 37.06 m<sup>2</sup>

Longueur : 8.07 m

Largeur : 5.16 m

Type de grenier

Aménageable

Type de plafond

Plafond mansardé

Sol

Plancher

Éclairage

Aucun

Hauteur sous-plafond

3,70 m

Sous-sol

Cave 1



Le mobilier repris sur les photos ne fait pas partie de la vente conformément à l'article 3.9 du nouveau code civil.

 superficie : 2.74 m<sup>2</sup>

Longueur : 2.23 m

Largeur : 1.22 m

Sol	Briques
Hauteur sous-plafond	2 m
Type de plafond	Voussettes
Éclairage	Point lumineux mural

Sous-sol

Cave 2



Le mobilier repris sur les photos ne fait pas partie de la vente conformément à l'article 3.9 du nouveau code civil.

 superficie : 14.29 m<sup>2</sup>

Longueur : 3.92 m

Largeur : 3.64 m

Sol	Briques	Prise(s) électrique(s)	1
Hauteur sous-plafond	2 m	Prise téléphone	Oui
Type de plafond	Voussettes	Prise réseau	Oui
Éclairage	Point lumineux mural		

Sous-sol

Hall de cave



Le mobilier repris sur les photos ne fait pas partie de la vente conformément à l'article 3.9 du nouveau code civil.

 superficie : 11.21 m<sup>2</sup>

Longueur : 5.75 m

Largeur : 2.28 m

Sol	Briques
Hauteur sous-plafond	2 m
Type de plafond	Voussettes
Éclairage	Point lumineux au plafond

## Autres

### REZ-DE-CHAUSSÉE - HALL

 superficie : 2.17 m<sup>2</sup>

Longueur : 2.09 m

Largeur : 1.17 m

Hauteur sous-plafond	2,55 m	Sol	Carrelage
Prise(s) électrique(s)	1	Type de plafond	Puits de lumière
Éclairage	Point lumineux mural		

### REZ-DE-CHAUSSÉE - ESCALIER 3

 superficie : 0.78 m<sup>2</sup>

Longueur : 1.45 m

Largeur : 0.53 m

Escalier	Type droit
Éclairage	Point lumineux mural

### 1ER ÉTAGE - ESCALIER 1

 superficie : 6.65 m<sup>2</sup>

Longueur : 3.99 m

Largeur : 1.66 m

Sol	Vinyle
Éclairage	Point lumineux mural
Escalier	
Matériaux bois	
Type avec palier droit	

## 2ÈME ÉTAGE - ESCALIER 2

 superficie : 4.00 m<sup>2</sup>

Longueur : 2.40 m

Largeur : 1.66 m

Escalier

Matériaux bois

Type droit avec palier

Sol

Éclairage

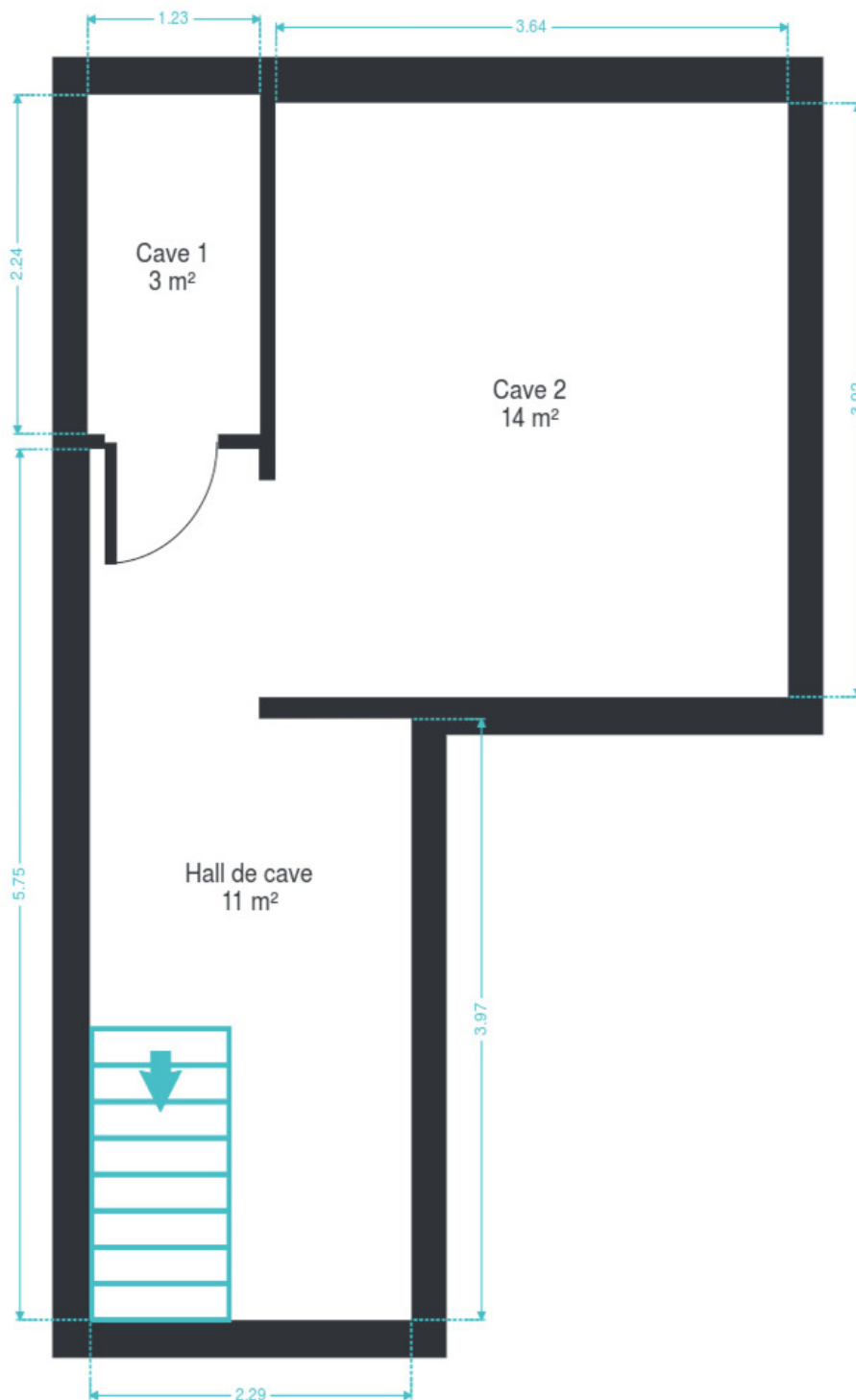
Vinyle

Point lumineux mural

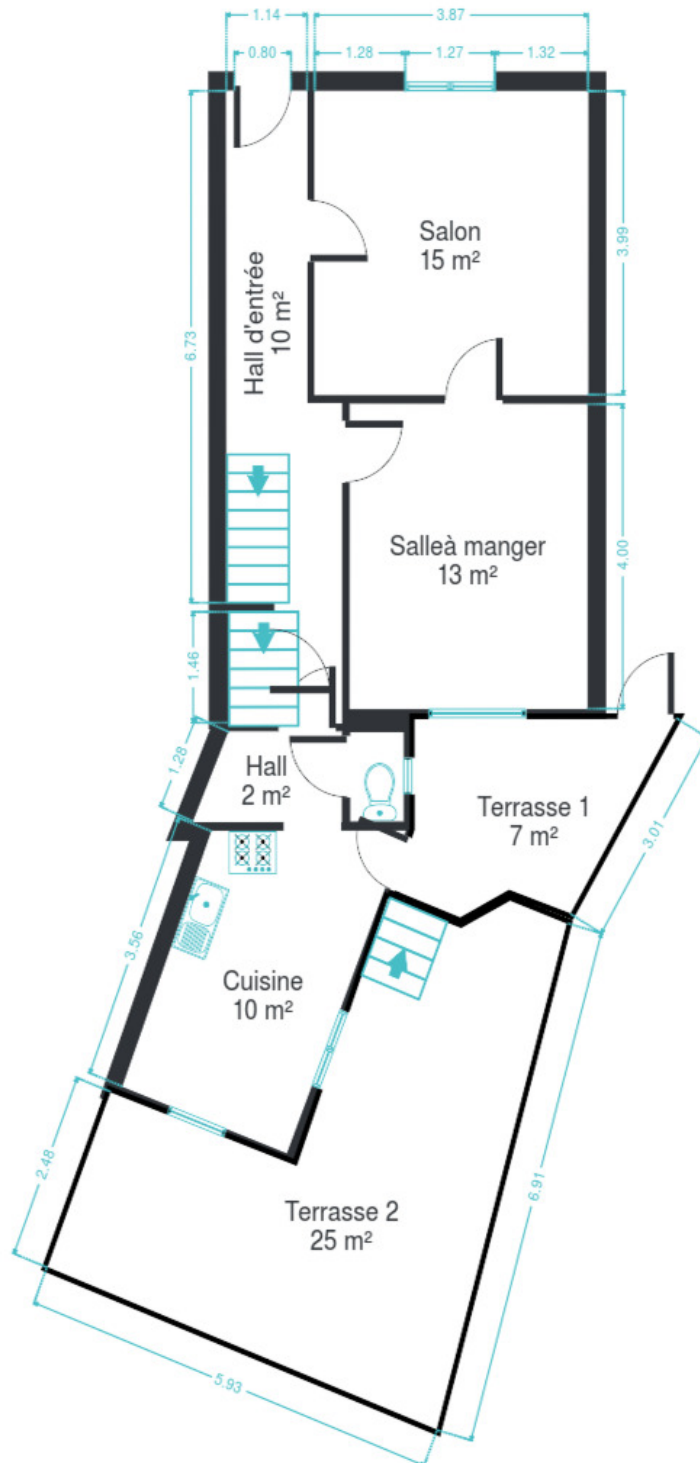
## RÉCAPITULATIF DES MÉTRÉS

Rez-de-chaussée	Longueur	Largeur	Superficie
Hall d'entrée	8.31 m	1.63 m	10.44 m <sup>2</sup>
Salon	3.98 m	3.86 m	15.43 m <sup>2</sup>
Salle à manger	4.00 m	3.35 m	13.44 m <sup>2</sup>
Cuisine	4.54 m	2.57 m	10.25 m <sup>2</sup>
Wc	1.16 m	0.74 m	0.86 m <sup>2</sup>
Hall	2.09 m	1.17 m	2.17 m <sup>2</sup>
Escalier 3	1.45 m	0.53 m	0.78 m <sup>2</sup>
1er étage	Longueur	Largeur	Superficie
Chambre 1	3.98 m	3.80 m	15.17 m <sup>2</sup>
Chambre 2	3.99 m	3.36 m	13.44 m <sup>2</sup>
Salle de bains	3.98 m	1.28 m	5.13 m <sup>2</sup>
Escalier 1	3.99 m	1.66 m	6.65 m <sup>2</sup>
2ème étage	Longueur	Largeur	Superficie
Grenier	8.07 m	5.16 m	37.06 m <sup>2</sup>
Escalier 2	2.40 m	1.66 m	4.00 m <sup>2</sup>
Sous-sol	Longueur	Largeur	Superficie
Cave 1	2.23 m	1.22 m	2.74 m <sup>2</sup>
Cave 2	3.92 m	3.64 m	14.29 m <sup>2</sup>
Hall de cave	5.75 m	2.28 m	11.21 m <sup>2</sup>
<b>Total</b>			<b>163.06 m<sup>2</sup></b>

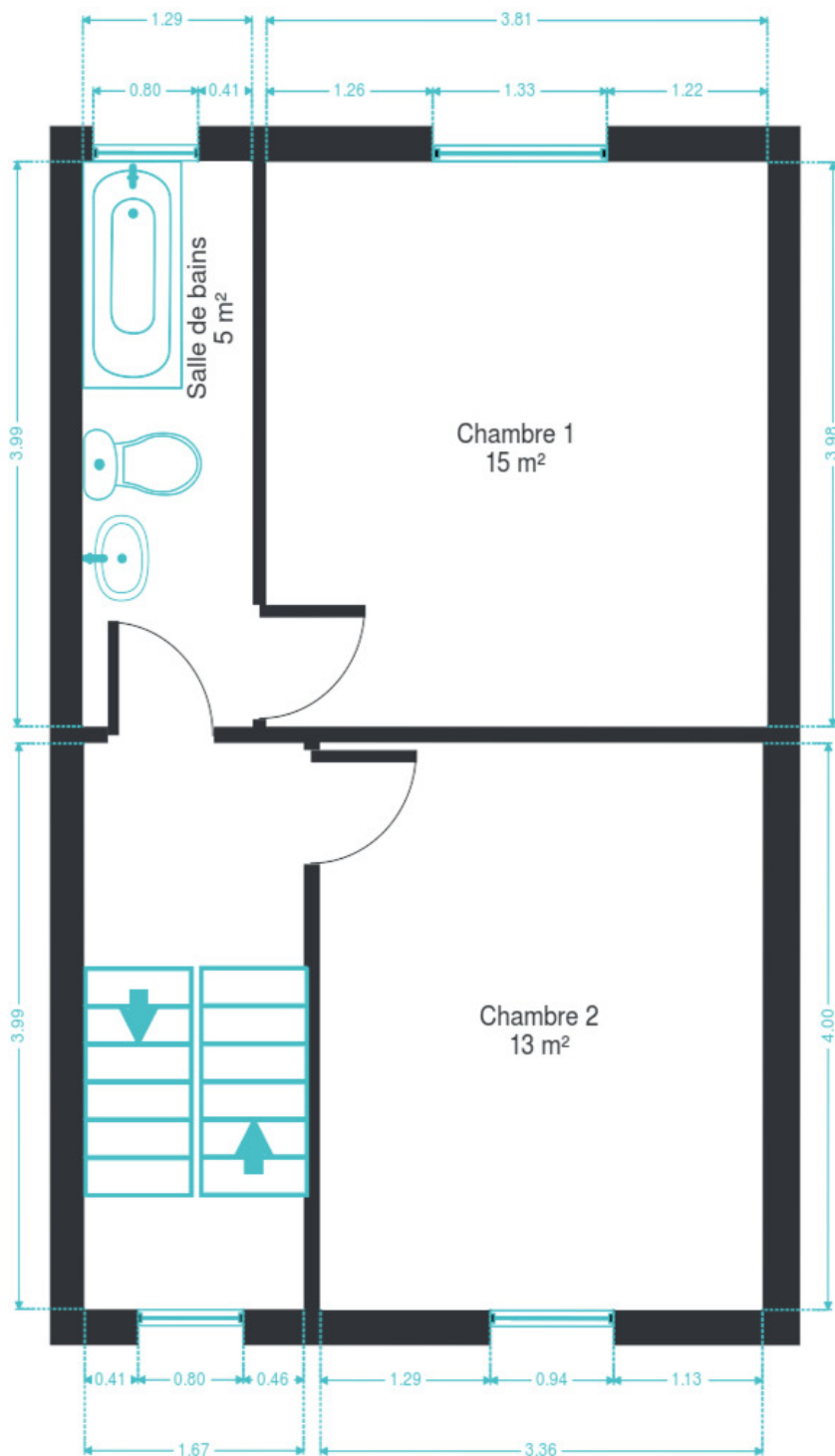
Plan - Sous-sol



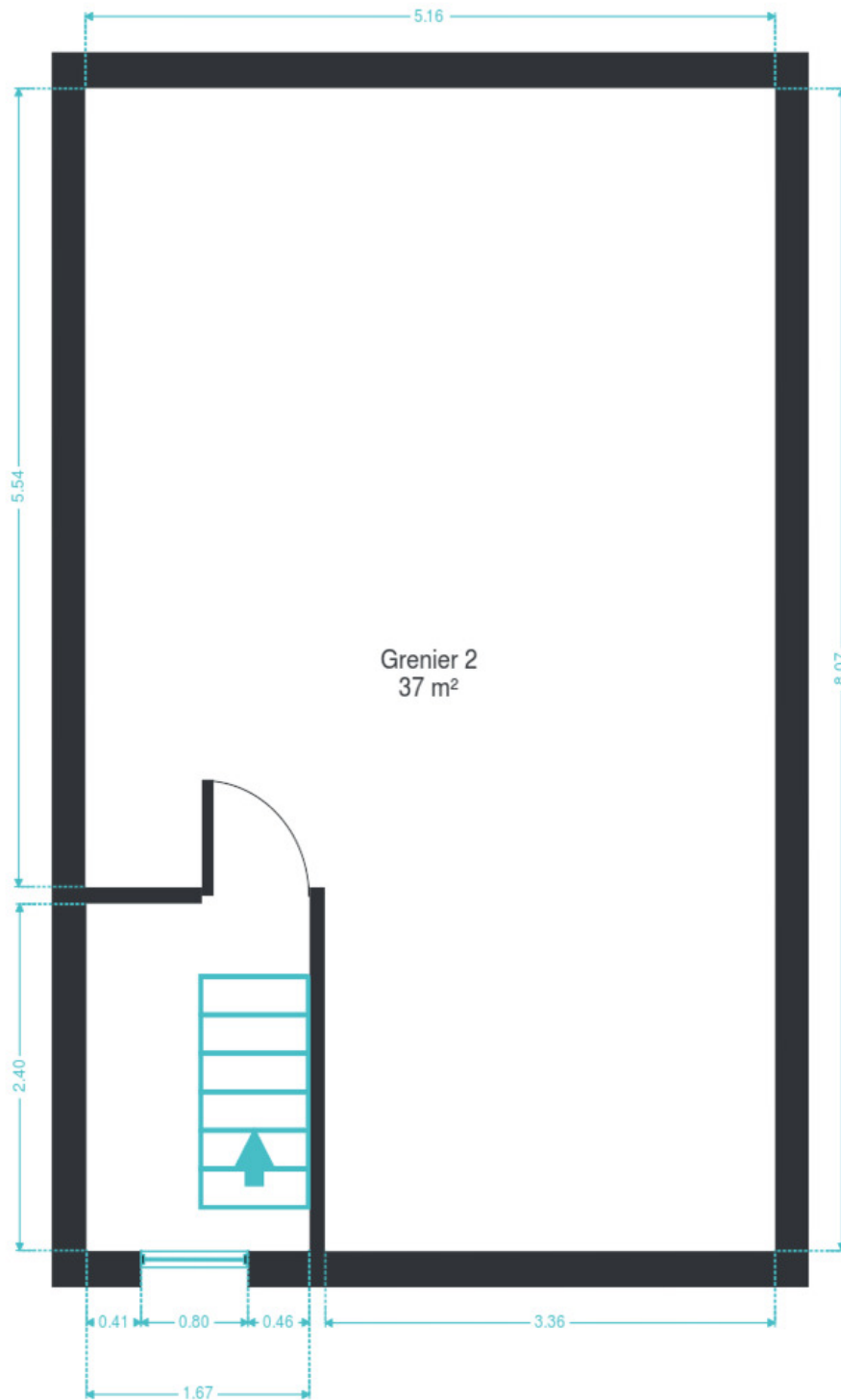
Plan - Rez-de-chaussée



Plan - 1er étage



Plan - 2ème étage



## Extérieur



Le mobilier repris sur les photos ne fait pas partie de la vente conformément à l'article 3.9 du nouveau code civil.



Le mobilier repris sur les photos ne fait pas partie de la vente conformément à l'article 3.9 du nouveau code civil.



Le mobilier repris sur les photos ne fait pas partie de la vente conformément à l'article 3.9 du nouveau code civil.



Le mobilier repris sur les photos ne fait pas partie de la vente conformément à l'article 3.9 du nouveau code civil.

## Technique

Couverture	Tuiles
Matériaux façade	Brique
Châssis	
Volets type électrique manuel roulant	
Matière bois aluminium	
Vitrage double	
Chauffe-eau	
Nombre 1	
Marque junkers	
Compteur électrique	Mono-horaire
Chauffage	Mode poêle
TV	Télédistribution
Téléphone	Oui
Citerne eau	Avec groupe hydrophore



Le mobilier repris sur les photos ne fait pas partie de la vente conformément à l'article 3.9 du nouveau code civil.



Le mobilier repris sur les photos ne fait pas partie de la vente conformément à l'article 3.9 du nouveau code civil.



Le mobilier repris sur les photos ne fait pas partie de la vente conformément à l'article 3.9 du nouveau code civil.

## Description détaillée de l'environnement

### MOBILITÉ

Arrêt de bus	150 m
Accès ferroviaire	900 m
Accès autoroutier	1300 m

### ÉCOLES

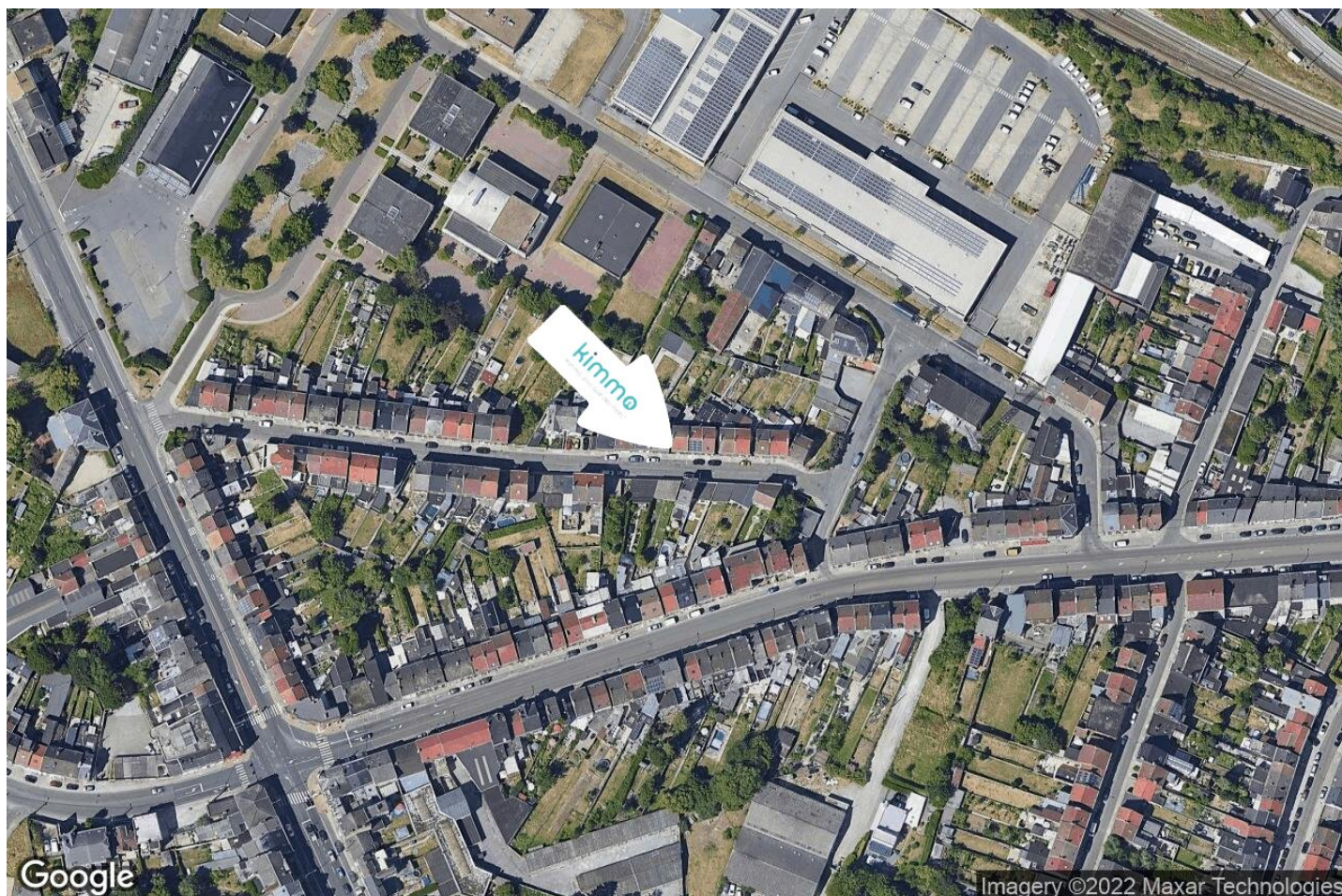
Bryan	84 m
Cogito	177 m
School Core Free Saint-Joseph	386 m
Communal School Les Fougères	657 m
A. Ecoles Primaires Et Maternelles	863 m



### POINTS D'INTÉRÊTS

Hébergement	715 m
Old Post Office Couillet	
Articles pour la maison	1476 m
ULB	1707 m
Bois du Cazier	
Hébergement	1908 m
Brasserie Grenier Apartment	
Hébergement	1938 m
Appart Hôtel Le Mayence	
Gare	2094 m
Charleroi-South	
Point d'intérêt	2136 m
Randstad Charleroi	
Point d'intérêt	2174 m
Trace Charleroi	

## Plan situation



🏠 Kimmo

📍 Route de Philippeville 167, 6010  
Couillet

✉ info@kimmo.immo

☎ +32 491 05 06 13

📄 N° IPI : 512.459

👤 Kimmo

✉ info@kimmo.immo

☎ +32 491 05 06 13

Kimmo