

# kimmo

Kimmo, plus que des mots !



99 000 €

# Réf. Bruxelles 24

Rue de Bruxelles 24 - 7130 Binche



189 m<sup>2</sup>



3



1

**Kimmo.immo srl**

Route de Philippeville 167 6010 Couillet  
+32 491 05 06 13 - info@kimmo.immo  
TVA: BE 0762 500 568 - IPI: 512.459



## Description globale du bien

Etat général	Bon
Surface habitable	127 m <sup>2</sup>
Surface totale	189 m <sup>2</sup>
Nombre de façades	2
Nombre d'étages	2
Nombre de pièces	11
Nombre de chambre(s)	3
Nombre de salle de douches	1



## Aménagement intérieur

Rez-de-chaussée	69 m <sup>2</sup>
Séjour, cuisine, salle de douche, hall, escalier 1, escalier 3	
1er étage	34 m <sup>2</sup>
Hall de nuit, chambre 1, chambre 2, wc, escalier 2	
2ème étage	23 m <sup>2</sup>
Chambre 3	
Sous-sol	62 m <sup>2</sup>
Cave 1, cave 1, escalier 3	

Rez-de-chaussée

Séjour



Le mobilier repris sur les photos ne fait pas partie de la vente conformément à l'article 3.9 du nouveau code civil.

 superficie : 21.58 m<sup>2</sup>

Longueur : 5.75 m

Largeur : 3.75 m

Fenêtre

Châssis type sans ouverture matière aluminium

Vitrage simple

Sol

Carrelage

Hauteur sous-plafond

3,10 m

Éclairage

Prise(s) électrique(s)

Prise télédistribution

Prise réseau

Au plafond

3

Oui

Oui

Rez-de-chaussée

Cuisine



Le mobilier repris sur les photos ne fait pas partie de la vente conformément à l'article 3.9 du nouveau code civil.



Le mobilier repris sur les photos ne fait pas partie de la vente conformément à l'article 3.9 du nouveau code civil.

 superficie : 21.96 m<sup>2</sup>

Longueur : 6.48 m

Largeur : 4.13 m

Hauteur sous-plafond	2,70 m
Prise(s) électrique(s)	4
Type	Semi-équipée
Évier	
Simple	
Avec égouttoir	
Matière inox	
Taque	1

Hotte	
Type hotte murale	
Évacuation extérieure	
Sol	Carrelage
Type de plafond	Puits de lumière
Éclairage	Point lumineux au plafond
Chauffage	Radiateur(s)
Placard	Portes battantes

Rez-de-chaussée

Salle de douche



Le mobilier repris sur les photos ne fait pas partie de la vente conformément à l'article 3.9 du nouveau code civil.

 superficie : 9.23 m<sup>2</sup>

Longueur : 3.88 m

Largeur : 2.37 m

Douche

Cabine

Type de plafond

Puits de lumière

WC

Classique

Éclairage

Point lumineux mural

Lavabo

Simple

Prise(s) électrique(s)

5

Sol

Carrelage

Décharge machine à laver

Oui

Hauteur sous-plafond

2,65 m

Rez-de-chaussée

Hall



Le mobilier repris sur les photos ne fait pas partie de la vente conformément à l'article 3.9 du nouveau code civil.

 superficie : 11.07 m<sup>2</sup>

Longueur : 3.80 m

Largeur : 3.24 m

Hauteur sous-plafond	3,10 m
Prise(s) électrique(s)	1
Éclairage	Point lumineux au plafond
Sol	Carrelage

1er étage

Hall de nuit



Le mobilier repris sur les photos ne fait pas partie de la vente conformément à l'article 3.9 du nouveau code civil.

 superficie : 8.61 m<sup>2</sup>

Longueur : 3.83 m

Largeur : 3.37 m

Escalier

Matériaux bois

Type 2/4 tournant

Sol

Quick-Step

Hauteur sous-plafond

Éclairage

Prise(s) électrique(s)

2,80 m

Point lumineux mural au plafond

1

1er étage

Chambre 1



Le mobilier repris sur les photos ne fait pas partie de la vente conformément à l'article 3.9 du nouveau code civil.

 superficie : 13.46 m<sup>2</sup>

Longueur : 3.80 m

Largeur : 3.54 m

Fenêtre

Châssis type battants sans ouverture matière aluminium

Vitrage simple

Sol

Quick-Step

Hauteur sous-plafond

Éclairage

Chauffage

Prise(s) électrique(s)

2,70 m

Point lumineux au plafond

Radiateur(s)

1

1er étage

Chambre 2



Le mobilier repris sur les photos ne fait pas partie de la vente conformément à l'article 3.9 du nouveau code civil.

 superficie : 9.77 m<sup>2</sup>

Longueur : 3.83 m

Largeur : 3.31 m

Fenêtre	Châssis PVC double vitrage type oscillo-battants battants sans ouverture	Éclairage Chauffage	Point lumineux au plafond Radiateur(s)
Sol	Quick-Step	Prise(s) électrique(s)	1
Hauteur sous-plafond	2,55 m		

1er étage

Wc



Le mobilier repris sur les photos ne fait pas partie de la vente conformément à l'article 3.9 du nouveau code civil.

 superficie : 1.47 m<sup>2</sup>

Longueur : 1.42 m

Largeur : 1.07 m

WC	Classique	Hauteur sous-plafond	2,70 m
Lavabo	Simple	Type de plafond	Plafond mansardé
Murs	Carrelés à mi-hauteur	Éclairage	Point lumineux mural
Sol	Carrelage		

2ème étage

Chambre 3



Le mobilier repris sur les photos ne fait pas partie de la vente conformément à l'article 3.9 du nouveau code civil.

 superficie : 23.02 m<sup>2</sup>

Longueur : 5.97 m

Largeur : 3.85 m

Sol	Quick-Step	Prise(s) électrique(s)	2
Hauteur sous-plafond	3,20 m	Avec dressing	Oui
Type de plafond	Plafond mansardé	Escalier	
Éclairage	Point lumineux au plafond	Matériaux bois	
Chauffage	Radiateur(s)	Type 1/4 tournant	

Sous-sol

Cave 1



Le mobilier repris sur les photos ne fait pas partie de la vente conformément à l'article 3.9 du nouveau code civil.

 superficie : 23.18 m<sup>2</sup>

Longueur : 5.79 m

Largeur : 3.99 m

Voutée	Oui
Sol	Pavés
Hauteur sous-plafond	2,70 m
Éclairage	Au plafond

Sous-sol

Cave 2



Le mobilier repris sur les photos ne fait pas partie de la vente conformément à l'article 3.9 du nouveau code civil.

 superficie : 32.93 m<sup>2</sup>

Longueur : 9.98 m

Largeur : 3.61 m

Sol  
Carrelage  
Pavés  
Hauteur sous-plafond 2,89 m

Type de plafond  
Éclairage  
Prise(s) électrique(s)

Voussettes  
Au plafond  
1

## Autres

### REZ-DE-CHAUSSÉE - ESCALIER 1

 superficie : 0.99 m<sup>2</sup>

Longueur : 1.40 m

Largeur : 0.71 m

Escalier

Matériaux bois

Type 2/4 tournant

Éclairage

Point lumineux au plafond

### REZ-DE-CHAUSSÉE - ESCALIER 3

 superficie : 4.58 m<sup>2</sup>

Longueur : 5.20 m

Largeur : 0.92 m

Éclairage

Point lumineux mural

Escalier

Matériaux pierre bleue

Type droit avec palier

### 1ER ÉTAGE - ESCALIER 2

 superficie : 0.87 m<sup>2</sup>

Longueur : 1.25 m

Largeur : 0.86 m

Escalier

Matériaux bois

Type 1/4 tournant

## SOUS-SOL - ESCALIER 3

---

 superficie : 5.77 m<sup>2</sup>

Longueur : 6.63 m

Largeur : 0.88 m

Éclairage

Point lumineux mural

Escalier

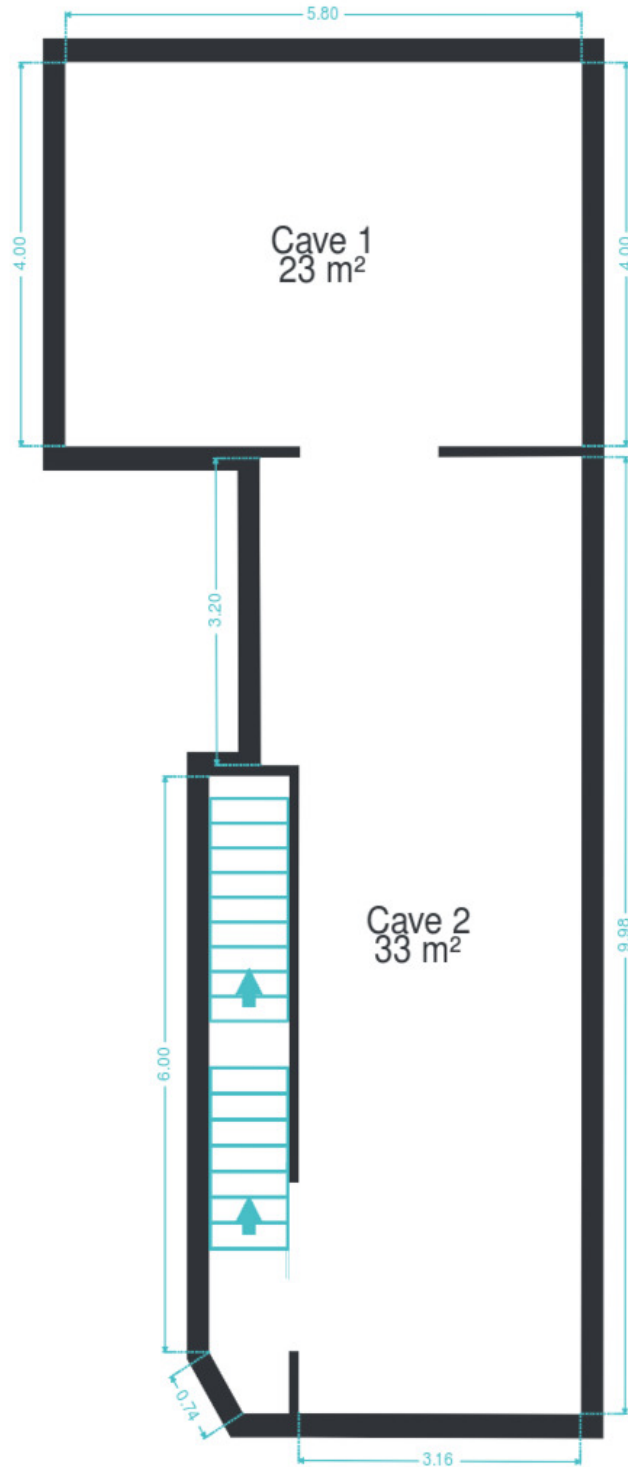
Matériaux pierre bleue

Type avec palier droit

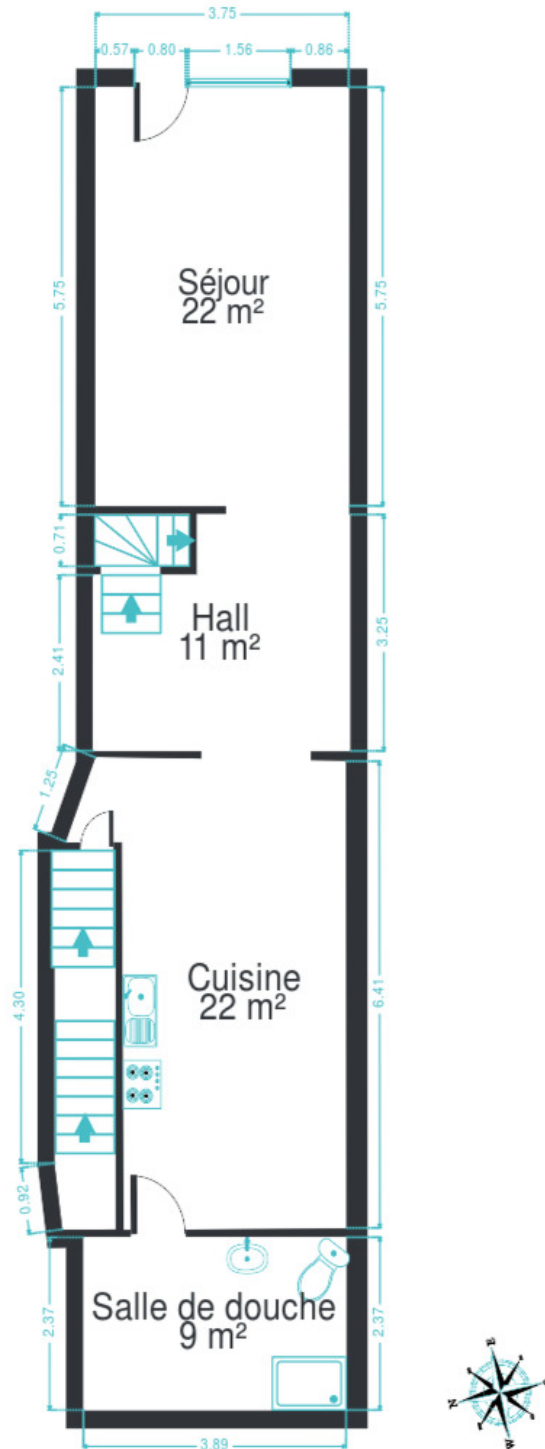
## RÉCAPITULATIF DES MÉTRÉS

Rez-de-chaussée	Longueur	Largeur	Superficie
Séjour	5.75 m	3.75 m	21.58 m <sup>2</sup>
Cuisine	6.48 m	4.13 m	21.96 m <sup>2</sup>
Salle de douche	3.88 m	2.37 m	9.23 m <sup>2</sup>
Hall	3.80 m	3.24 m	11.07 m <sup>2</sup>
Escalier 1	1.40 m	0.71 m	0.99 m <sup>2</sup>
Escalier 3	5.20 m	0.92 m	4.58 m <sup>2</sup>
1er étage	Longueur	Largeur	Superficie
Hall de nuit	3.83 m	3.37 m	8.61 m <sup>2</sup>
Chambre 1	3.80 m	3.54 m	13.46 m <sup>2</sup>
Chambre 2	3.83 m	3.31 m	9.77 m <sup>2</sup>
Wc	1.42 m	1.07 m	1.47 m <sup>2</sup>
Escalier 2	1.25 m	0.86 m	0.87 m <sup>2</sup>
2ème étage	Longueur	Largeur	Superficie
Chambre 3	5.97 m	3.85 m	23.02 m <sup>2</sup>
Sous-sol	Longueur	Largeur	Superficie
Cave 1	5.79 m	3.99 m	23.18 m <sup>2</sup>
Cave 2	9.98 m	3.61 m	32.93 m <sup>2</sup>
Escalier 3	6.63 m	0.88 m	5.77 m <sup>2</sup>
<b>Total</b>			<b>188.49 m<sup>2</sup></b>

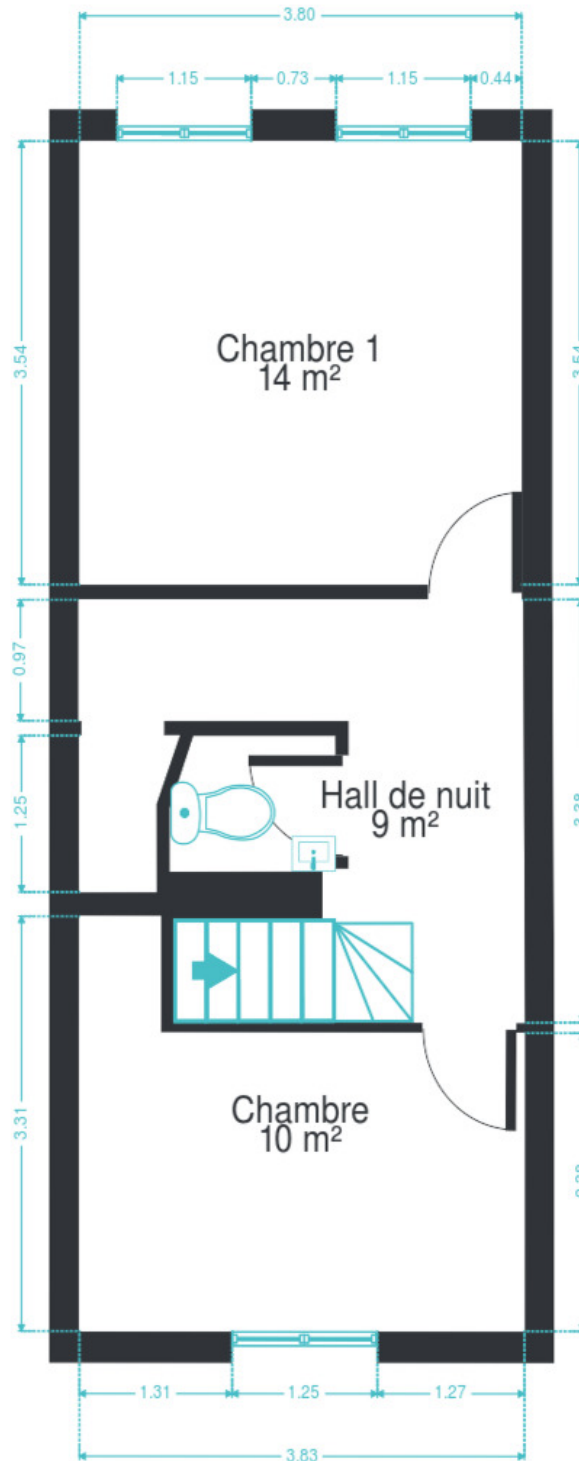
Plan - Sous-sol



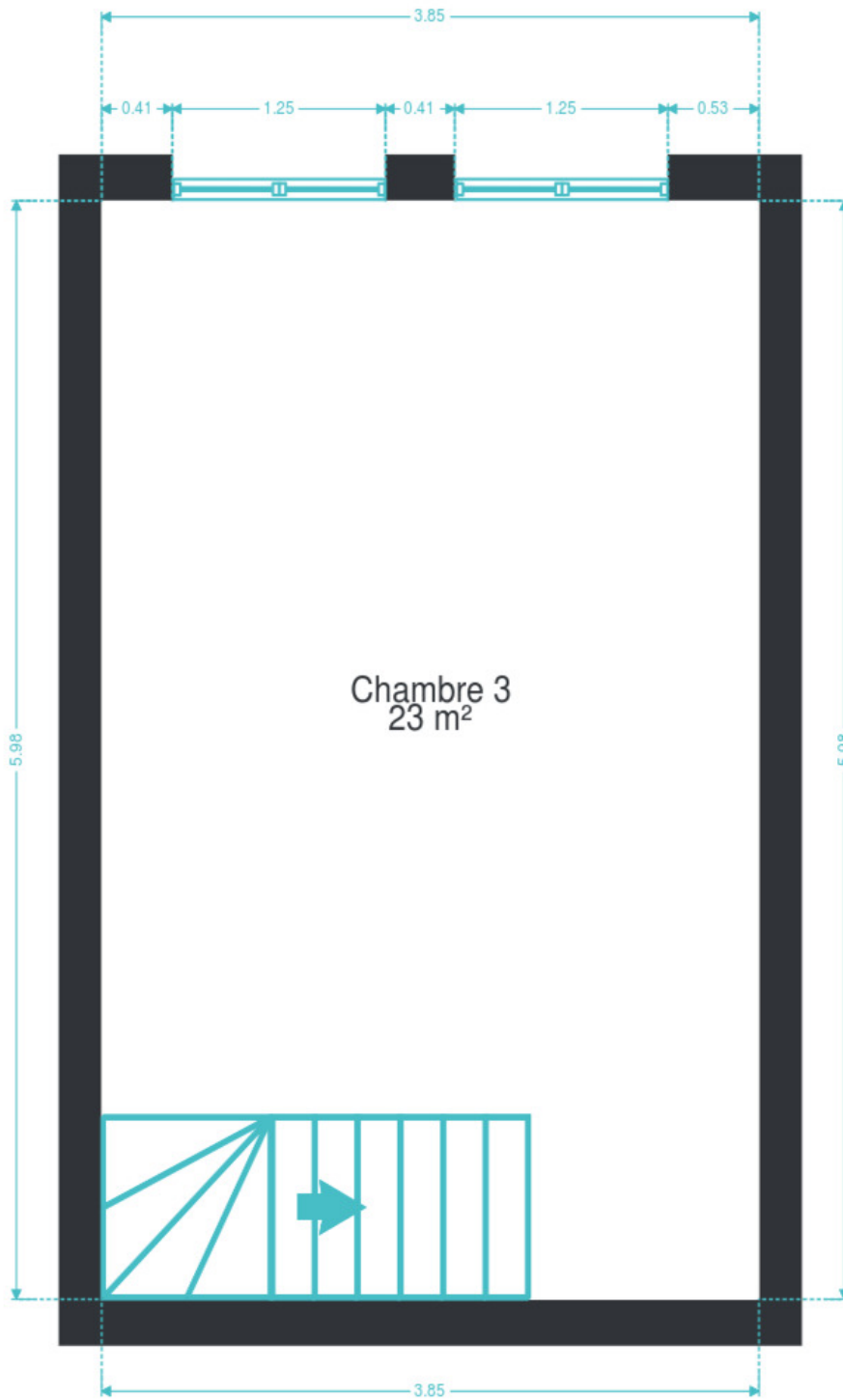
Plan - Rez-de-chaussée



Plan - 1er étage



Plan - 2ème étage



## Technique

Couverture	Tuiles
Matériaux façade	
Peinte	
Blocs	
Châssis	
Matière aluminium bois	
Vitrage simple et double	
Compteur électrique	Mono-horaire
Chauffage	
Type central	
Nature gaz	
Mode radiateur(s)	
Chaudière marque bulex	
TV	Télédistribution



Le mobilier repris sur les photos ne fait pas partie de la vente conformément à l'article 3.9 du nouveau code civil.



Le mobilier repris sur les photos ne fait pas partie de la vente conformément à l'article 3.9 du nouveau code civil.



Le mobilier repris sur les photos ne fait pas partie de la vente conformément à l'article 3.9 du nouveau code civil.

## Description détaillée de l'environnement

### MOBILITÉ

Arrêt de bus	100 m
Accès ferroviaire	900 m
Accès autoroutier	18000 m

### ÉCOLES

Royal Atheneum (High School) of Binche	454 m
Nursery School Sacré Coeur Robiano	580 m
Local School Des Archebusiers	667 m
Middle School Notre-Dame De Bon Secours	709 m



### POINTS D'INTÉRÊTS

Maison funéraire	307 m
Générales Obsèques	
Articles pour la maison	522 m
Domino	
Point d'intérêt	541 m
Musi'school Asbl	
Magasin de livre	589 m
Librairie de la Reine	
Restaurant	608 m
China Town	
Magasin de vêtements	662 m
Le Temps De Vivre	
Point d'intérêt	971 m
Academy Fine Arts De Binche	
Gym	1055 m
Platinum Fitness	

## Plan situation



🏠 Kimmo

📍 Route de Philippeville 167, 6010  
Couillet

✉ info@kimmo.immo

☎ +32 491 05 06 13

📄 N° IPI : 512.459

👤 Kimmo

✉ info@kimmo.immo

☎ +32 491 05 06 13

Kimmo