



120 000 €

Réf. Rue Henri Syberg 4
Rue Henri Syberg 4 - 4890 Thimister-clermont



237 m²



4



1

UPSTATE

Place Hubert Delrez 8/6, 4802 Heusy
TVA : BE 0729.811.469 | +32 87 35 35 91

VENTE VIAGER OCCUPE! Maison 4 chambres avec terrasse



DESCRIPTION

VIAGER OCCUPE ! Vente de la nue-propriété en rente viagère ! Située dans le village de Thimister (Minerie), charmante maison d'une superficie habitable de 147 m² avec garage et terrasse de 48 m² orientée sud-est. Le bien est composé au rez-de-chaussée d'un hall d'entrée, salle à manger, salon avec poêle à bois, garage et espace débarras. Au 1er étage, hall de nuit, 4 chambres à coucher et une salle de bains (baignoire). Grenier aménageable de 75 m² et cave. Équipements : châssis pvc double vitrage, chauffage central au mazout, poêle à bois. Bouquet : 120.000€, rente mensuelle de 450€/mois payable jusqu'au décès des propriétaires (2 têtes, 76 et 73 ans).

Coordonnées du bien

Rue	Rue Henri Syberg
N°	4
CP	4890
Ville	Thimister-clermont
Pays	Belgique
Latitude	50.6664
Longitude	5.84644



PARCELLE - DIMENSIONS ET AMÉNAGEMENTS

➤ Orientation façade avant	Nord-ouest
➤ Déclivité	Plat
➤ Largeur de la façade	10.00 m
➤ Surface bâtie au sol	75.50 m²
➤ Profondeur de la parcelle	14.38 m
➤ Surface de la parcelle	170.00 m²
➤ Largeur de la parcelle	10.45 m

Informations provenant du site du cadastre



Description globale du bien

Etat général	Bon
Surface habitable	198.75 m²
Surface totale	236.86 m²
Nombre de façades	3
Nombre d'étages	2
Nombre de pièces	14
Nombre de chambre(s)	4
Nombre de salle de bains	1
Garage	1 place(s)
Environnement	Campagne
Nombre de terrasses	1



Descriptif extérieur

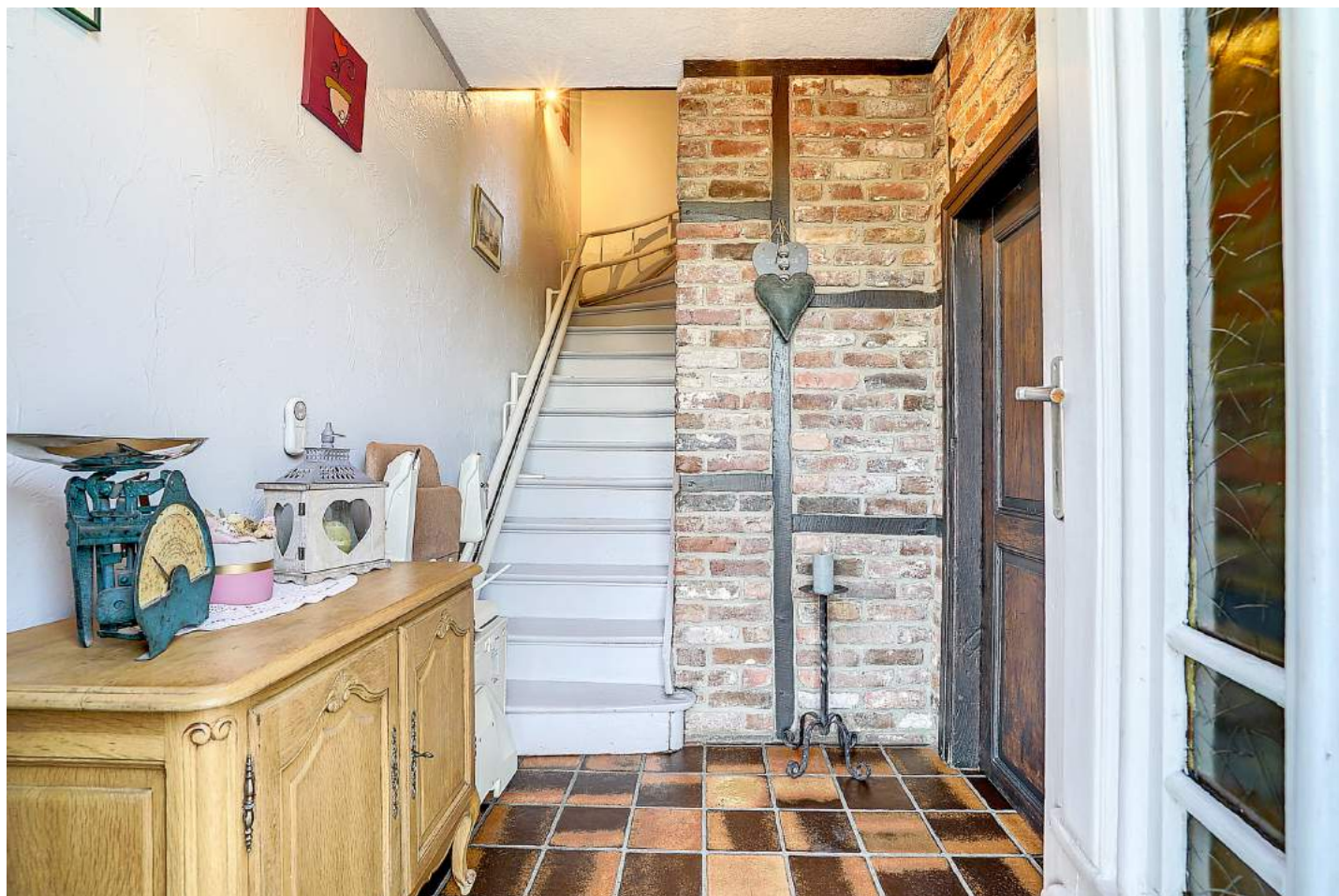
Terrasse (terrain arrière)	48 m²
Éclairage	
Sol carrelage	
Orientation sud-est	

Aménagement intérieur

Rez-de-chaussée	77 m²
Hall d'entrée, séjour, cuisine, garage, wc, débarras, escalier 2	
1er étage	72 m²
Hall de nuit, chambre 1, chambre 2, chambre 3, chambre 4, salle de bains, escalier 1	
2ème étage	75 m²
Grenier 1, grenier 2	
Sous-sol	13 m²
Cave, escalier 2	

Rez-de-chaussée

Hall d'entrée



 superficie : 4.54 m²

Longueur : 3.05 m

Largeur : 1.82 m

Sol
Hauteur sous-plafond
Éclairage

Carrelage
2,45 m
Au plafond

Escalier
Bois
1/4 tournant

Rez-de-chaussée

Séjour



 superficie : 28.96 m²

Longueur : 8.18 m

Largeur : 4.22 m

Fenêtre	Châssis PVC double vitrage type oscillo-battants	Prise(s) électrique(s)	6
Sol	Carrelage	Prise réseau	Oui
Hauteur sous-plafond	2,40 m		
Éclairage	Point lumineux au plafond mural		
Chauffage			
Radiateur(s)			
Poêle à bois			

Rez-de-chaussée

Cuisine



 superficie : 11.89 m²

Longueur : 3.93 m

Largeur : 3.03 m

Hauteur sous-plafond 2,35 m
Prise(s) électrique(s) 3
Type Équipée
Accès Terrasse

Évier
Simple
Avec égouttoir
Matière inox
Taque
Type vitrocéramique
De la marque Zanussi
Hotte
Type hotte murale
Frigo
Type encastré
De la marque Zanussi

Lave-vaisselle
Type intégré
De la marque BOSCH
Four
Type multifonction
De la marque Zanussi
Fenêtre

Sol
Éclairage
Chauffage
Placard

Châssis PVC double vitrage
type oscillo-battants
porte-fenêtre sans ouverture
Carrelage
Point lumineux au plafond
Radiateur(s)
Portes battantes

Rez-de-chaussée

Garage



 superficie : 24.85 m²

Longueur : 5.18 m

Largeur : 5.08 m

Nombre de voitures 1

Porte

Type à ouverture électrique

Matière pvc

Sol

Hauteur sous-plafond

Éclairage

Prise(s) électrique(s)

Carrelage

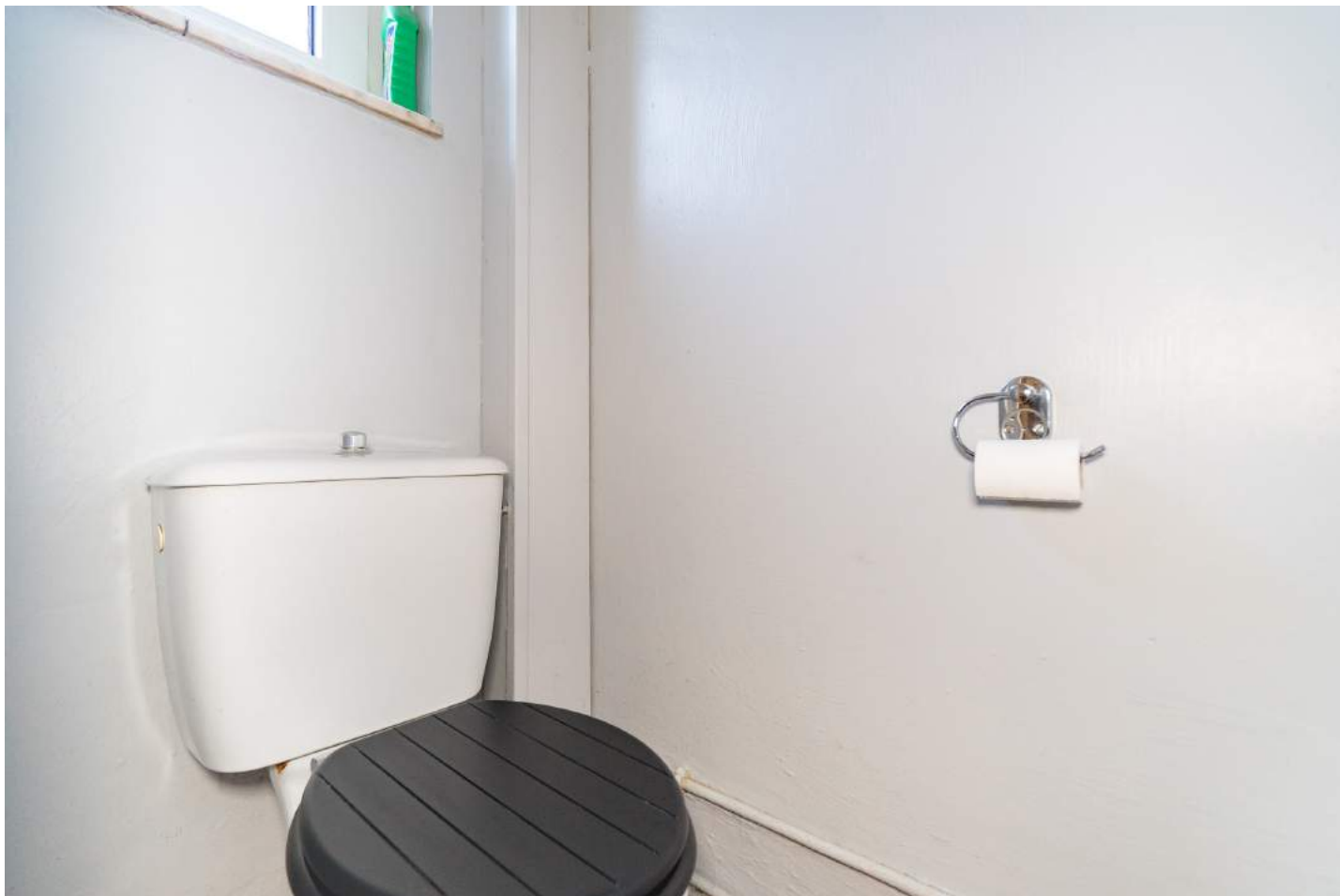
2,40 m

Point lumineux au plafond

6

Rez-de-chaussée

Wc

 superficie : 1.08 m²

Longueur : 1.34 m

Largeur : 0.81 m

WC	Classique	Hauteur sous-plafond	2,40 m
Fenêtre	Châssis PVC double vitrage type oscillo-battants	Éclairage	Point lumineux mural
Sol	Carrelage		

Rez-de-chaussée

Débarras



 superficie : 4.16 m²

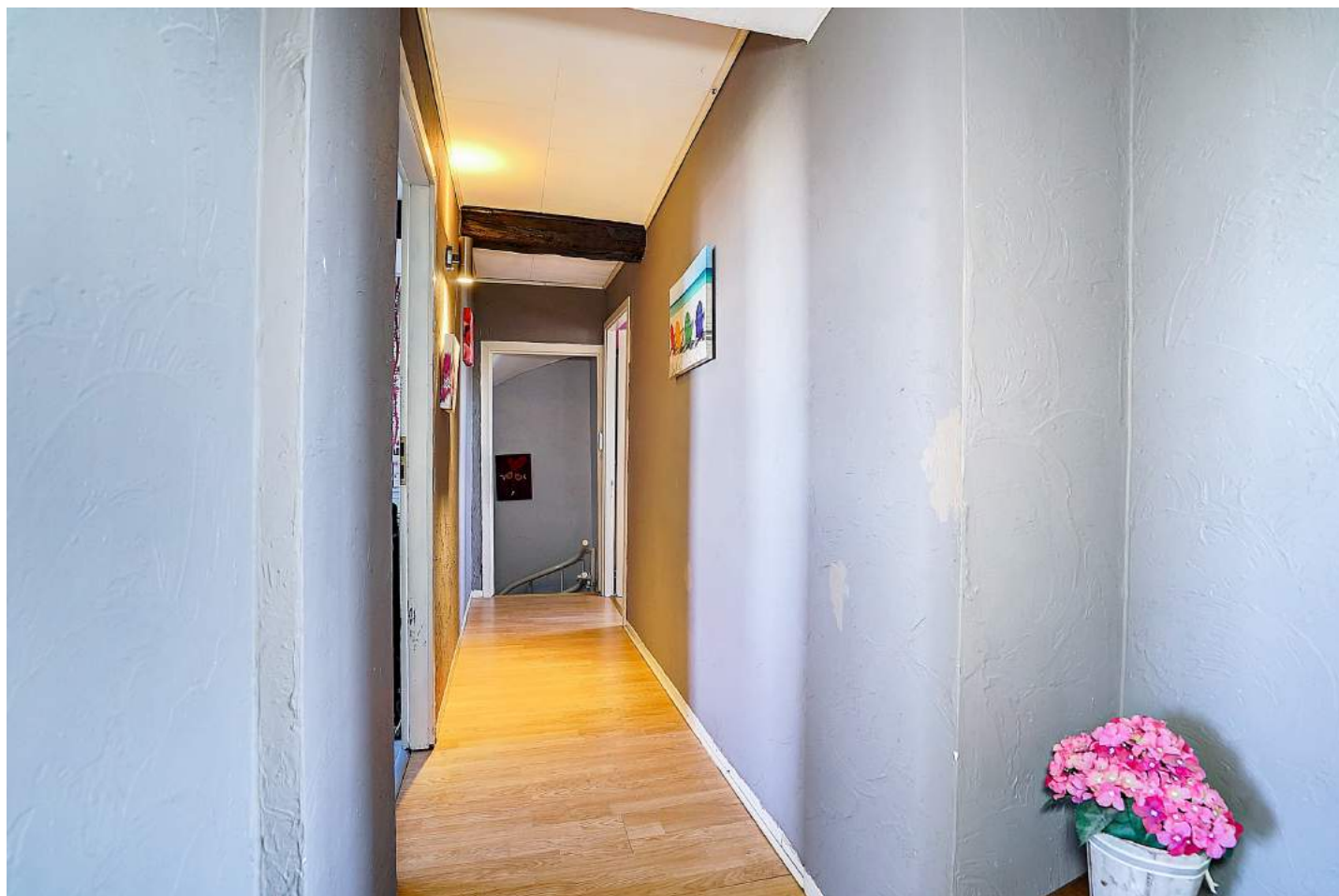
Longueur : 3.11 m

Largeur : 1.34 m

Accès	Terrasse	Éclairage	Point lumineux au plafond
Sol	Carrelage		
Hauteur sous-plafond	2,40 m		
Type de plafond			
Plafond mansardé			
Puits de lumière			

1er étage

Hall de nuit



 superficie : 7.89 m²

Longueur : 7.10 m

Largeur : 1.72 m

Escalier

Matériaux bois

Type 1/4 tournant

Sol

Hauteur sous-plafond

Éclairage

Quick-Step

2,20 m

Point lumineux mural

1er étage

Chambre 1



 superficie : 14.62 m²

Longueur : 4.40 m

Largeur : 3.59 m

Fenêtre	Châssis PVC double vitrage type oscillo-battants	Prise(s) électrique(s)	2
Sol	Quick-Step	Prise téléphone	Oui
Hauteur sous-plafond	2,25 m	Escalier	
Éclairage	Point lumineux au plafond	Matériaux bois	
Chauffage	Radiateur(s)	Type droit	

1er étage

Chambre 2



 superficie : 14.65 m²

Longueur : 5.02 m

Largeur : 2.92 m

Fenêtre

Châssis PVC double vitrage
type oscillo-battants sans
ouverture

Éclairage

Point lumineux au plafond

Chauffage

Radiateur(s)

Sol

Quick-Step

Prise(s) électrique(s)

1

Hauteur sous-plafond

2,30 m

1er étage

Chambre 3



 superficie : 12.07 m²

Longueur : 3.95 m

Largeur : 3.06 m

Fenêtre

Châssis PVC double vitrage
type oscillo-battants

Éclairage

Point lumineux au plafond

Sol

Quick-Step

Chauffage

Radiateur(s)

Hauteur sous-plafond

2,30 m

Prise(s) électrique(s)

3

1er étage

Chambre 4



 superficie : 14.08 m²

Longueur : 4.05 m

Largeur : 3.47 m

Fenêtre

Châssis PVC double vitrage
type oscillo-battants

Éclairage

Point lumineux au plafond

Sol

Quick-Step

Chauffage

Radiateur(s)

Hauteur sous-plafond

2,20 m

Prise(s) électrique(s)

2

1er étage

Salle de bains



 superficie : 7.80 m²

Longueur : 3.63 m

Largeur : 2.15 m

Hauteur sous-plafond	2,20 m	Sèche-serviettes	Oui
Type	Douche et bain	Murs	Totalement carrelés
Douche	Cabine	Fenêtre	Châssis PVC double vitrage type oscillo-battants
Baignoire	1	Éclairage	Point lumineux au plafond
WC	Classique	Sol	Carrelage
Lavabo	Simple	Type de plafond	Lambris

2ème étage

Grenier 1



 superficie : 37.37 m²

Longueur : 8.24 m

Largeur : 4.56 m

Type de grenier

Aménageable

Éclairage

Point lumineux au plafond

Sol

Vinyle

Escalier

Hauteur sous-plafond

3,90 m

Matériaux bois

Type de plafond

Plafond mansardé

Type 1/4 tournant

2ème étage

Grenier 2



 superficie : 37.73 m²

Longueur : 8.16 m

Largeur : 5.17 m

Type de grenier

Aménageable

Hauteur sous-plafond

3,90 m

Fenêtre

Type de plafond

Plafond mansardé

Châssis type à soufflet matière pvc

Éclairage

Point lumineux au plafond

Vitrage simple

Sol

Tapis plain

Vinyle

Sous-sol

Cave



 superficie : 11.18 m²

Longueur : 4.58 m

Largeur : 2.44 m

Sol	Briques
Hauteur sous-plafond	2 m
Type de plafond	Voussettes
Éclairage	Point lumineux au plafond

Autres

REZ-DE-CHAUSSÉE - ESCALIER 2

 superficie : 1.33 m²

Longueur : 1.49 m

Largeur : 0.90 m

Escalier

Matériaux béton

Type tournant

1ER ÉTAGE - ESCALIER 1

 superficie : 0.58 m²

Longueur : 0.92 m

Largeur : 0.63 m

Escalier

Matériaux bois

Type 1/4 tournant

SOUS-SOL - ESCALIER 2

 superficie : 2.08 m²

Longueur : 1.70 m

Largeur : 1.50 m

Escalier

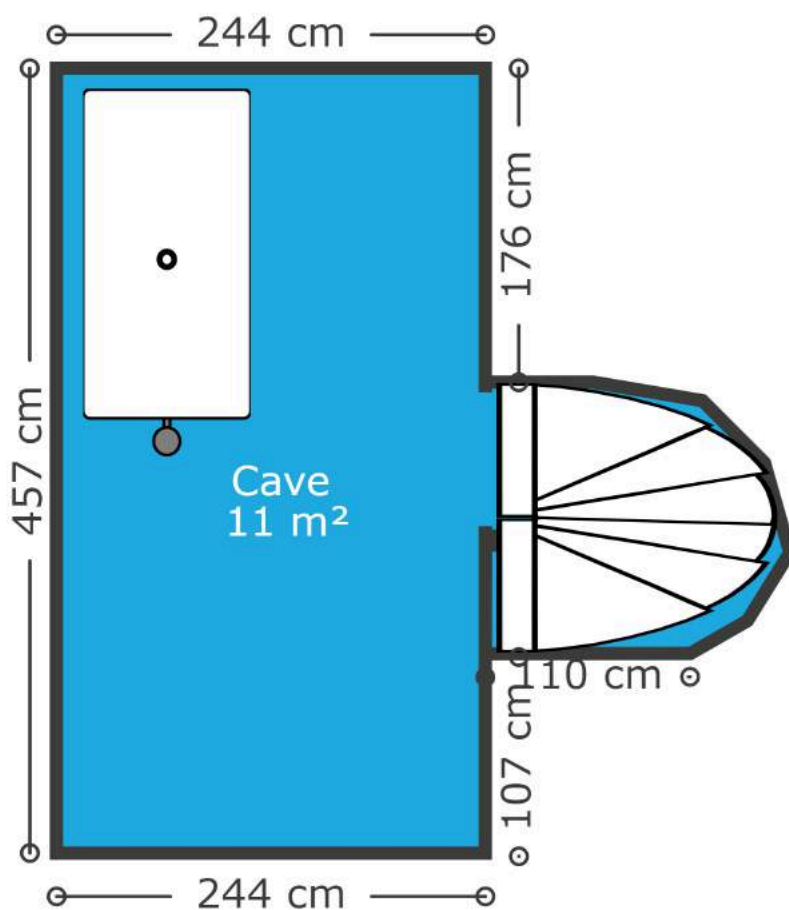
Matériaux béton

Type tournant

RÉCAPITULATIF DES MÉTRÉS

Rez-de-chaussée	Longueur	Largeur	Superficie
Hall d'entrée	3.05 m	1.82 m	4.54 m ²
Séjour	8.18 m	4.22 m	28.96 m ²
Cuisine	3.93 m	3.03 m	11.89 m ²
Garage	5.18 m	5.08 m	24.85 m ²
Wc	1.34 m	0.81 m	1.08 m ²
Débarras	3.11 m	1.34 m	4.16 m ²
Escalier 2	1.49 m	0.90 m	1.33 m ²
1er étage	Longueur	Largeur	Superficie
Hall de nuit	7.10 m	1.72 m	7.89 m ²
Chambre 1	4.40 m	3.59 m	14.62 m ²
Chambre 2	5.02 m	2.92 m	14.65 m ²
Chambre 3	3.95 m	3.06 m	12.07 m ²
Chambre 4	4.05 m	3.47 m	14.08 m ²
Salle de bains	3.63 m	2.15 m	7.80 m ²
Escalier 1	0.92 m	0.63 m	0.58 m ²
2ème étage	Longueur	Largeur	Superficie
Grenier 1	8.24 m	4.56 m	37.37 m ²
Grenier 2	8.16 m	5.17 m	37.73 m ²
Sous-sol	Longueur	Largeur	Superficie
Cave	4.58 m	2.44 m	11.18 m ²
Escalier 2	1.70 m	1.50 m	2.08 m ²
Total			236.86 m²

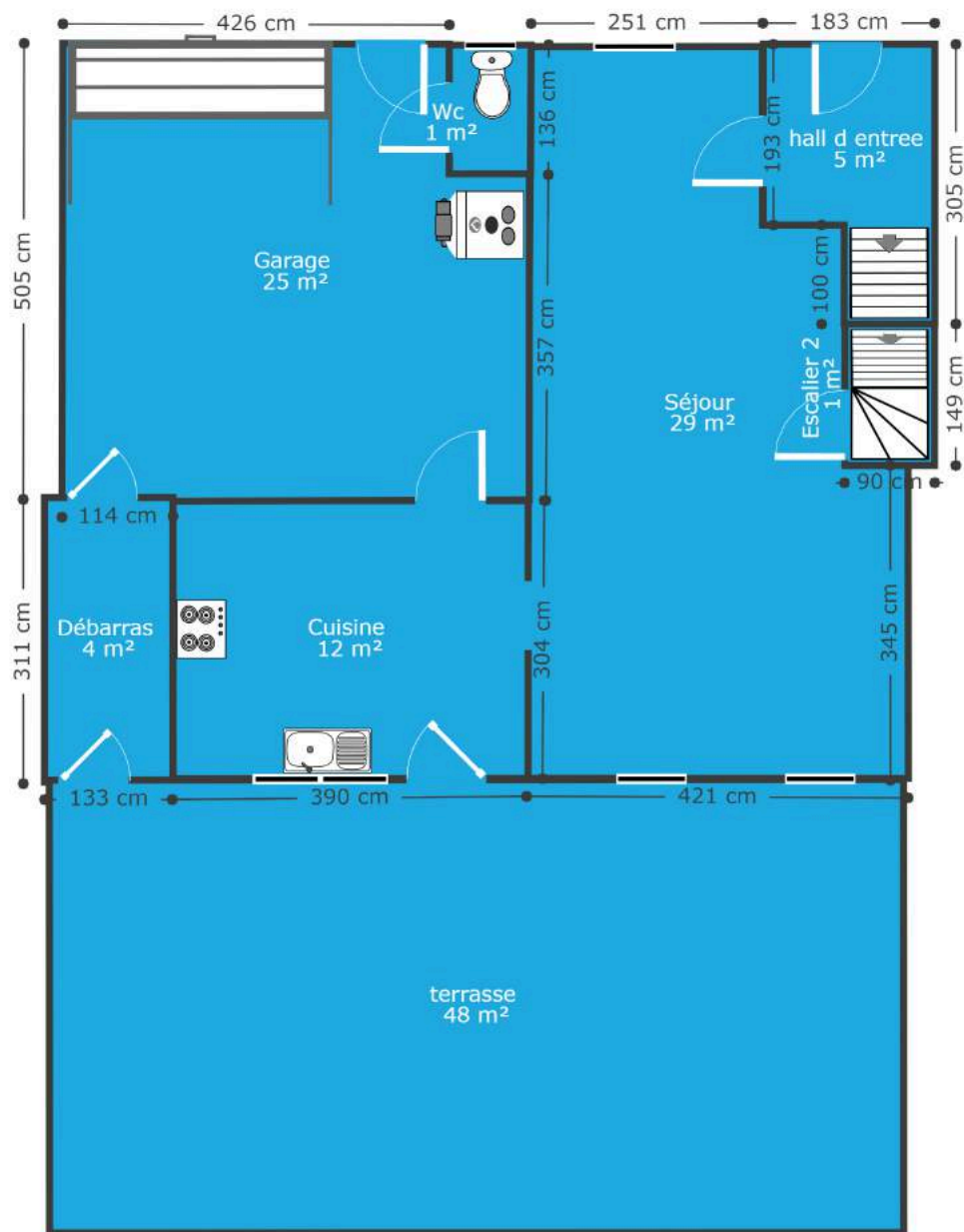
Plan - Sous-sol



Ce plan est soumis à titre indicatif



Plan - Rez-de-chaussée

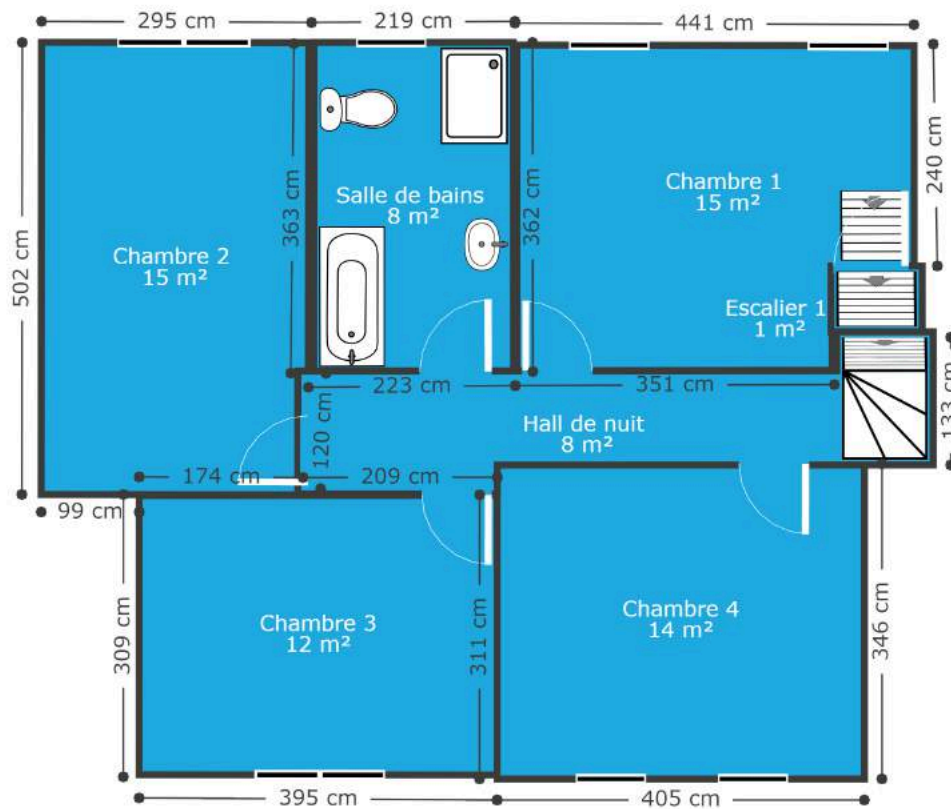


Ce plan est soumis à titre indicatif



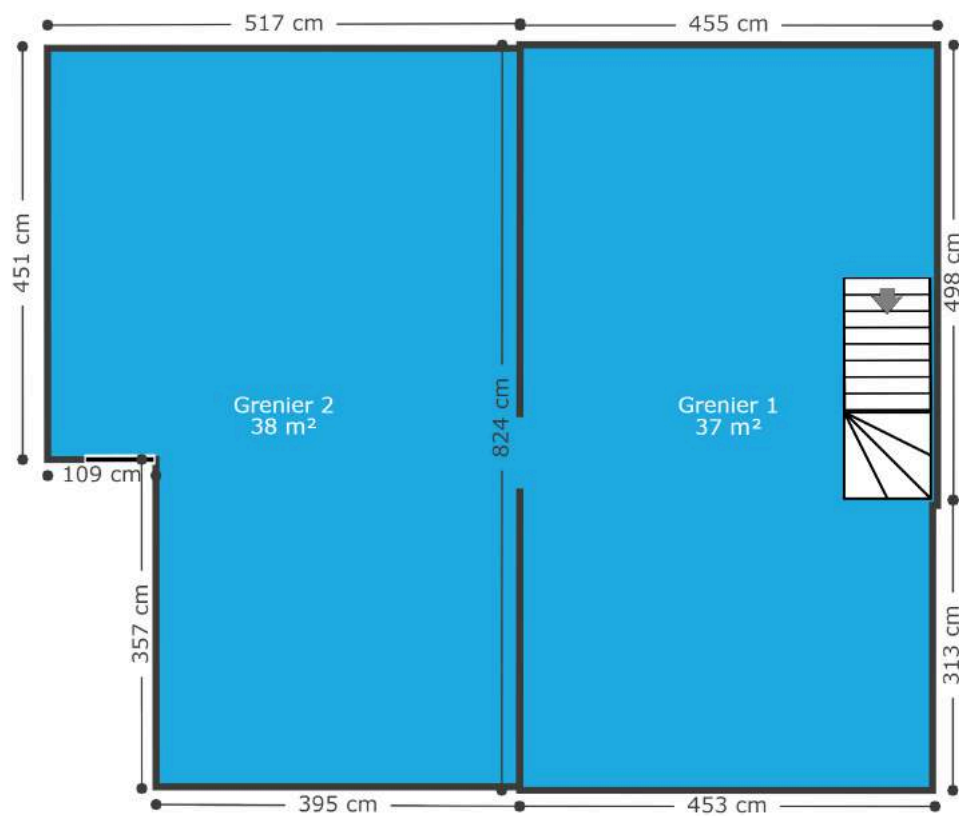
Plan - 1er étage

Ce plan est soumis à titre indicatif



Plan - 2ème étage

Ce plan est soumis à titre indicatif



Extérieur



Extérieur



Technique

Couverture	Tuiles
Matériaux façade	Brique
Châssis	
Pvc	
Blanc	
Double	
Compteur électrique	Bi-horaire
Chauffage	
Central	
Mazout	
Radiateur(s)	
Acv	
Année 2020	
Oui	
Thermostat d'ambiance	Oui
TV	Télédistribution
Citerne mazout	
Apparente	
Capacité 2300 L	



Description détaillée de l'environnement

MOBILITÉ

Arrêt de bus	200 m
Accès ferroviaire	8900 m
Accès autoroutier	3400 m

ÉCOLES

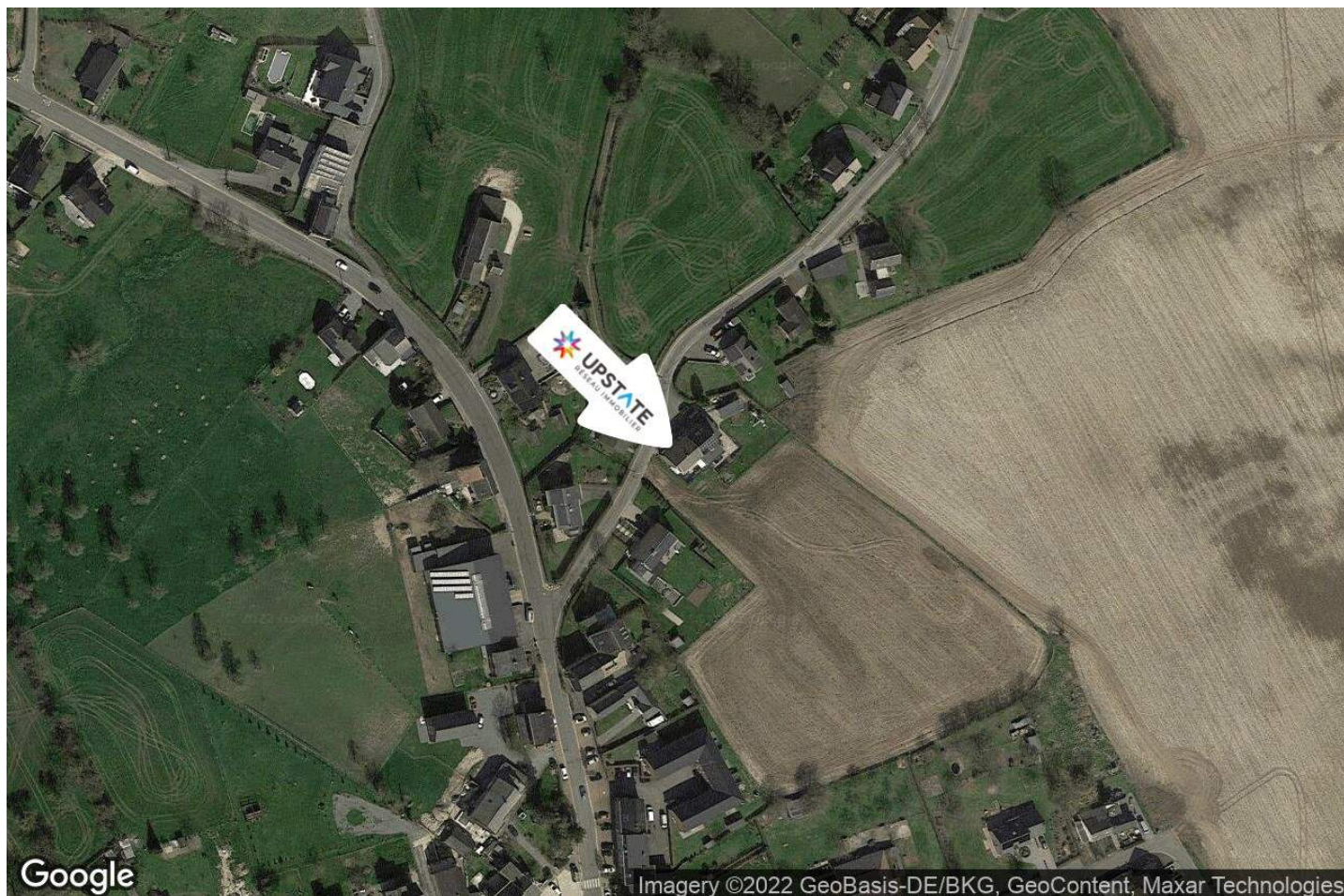
Communal School De La Minerie	271 m
-------------------------------	-------



POINTS D'INTÉRÊTS

Médecin	126 m
Docteur Brouwers Nicole Soc.Civ. Sprl	
Médecin	126 m
Khamis / Jamil	
Médecin	153 m
Françoise Warnier Médecin Généraliste	
Médecin	177 m
Ruwet	
Épicerie ou supermarché	195 m
Boulangerie Aux milles saveurs	
Boulangerie	195 m
Straet / Jean-Michel	
Boulangerie	196 m
Aux Mille Saveurs	
Pharmacie	537 m
Pharmacie de la Minerie	

Plan situation



🏠 Upstate

📍 Place Hubert Delrez 8/6, 4802 Heusy

✉️ heusy@upstate.be

☎️ +32 87 35 35 91

📄 N° IPI : 512646

👤 Françoise Delhez

✉️ francoise.delhez@upstate.be

☎️ +32 495 69 68 15

☎️ +32 87 35 35 91

📄 N° IPI : 503905

Françoise
Delhez