

kimmo

Kimmo, plus que des mots !



99 000 €

Réf. Daniel Kinet 18

Rue Daniel Kinet 18 - 6040 Jumet



81 m²



2



1

Kimmo.immo srl

Route de Philippeville 167 6010 Couillet

+32 491 05 06 13 - info@kimmo.immo

TVA: BE 0762 500 568 - IPI : 512.459

Maison 3 façades avec jardin non-attendant



DESCRIPTION

Coquette petite maison 3 façades remise à neuf avec jardin non-attendant à proximité de toutes commodités (commerces, pharmacie, transports en commun, ...). COMPOSITION : REZ DE CHAUSSEE : Living, cuisine semi-équipée, une salle de douche avec w.c, 1er ETAGE : Deux chambres ; SOUS SOL : cave ; EXTERIEUR : une remise, un jardin non-attendant. INFOS TECHNIQUES : poêle à pellets, électricité conforme, châssis pvc/bois DV, toiture isolée et en bon état. Maison actuellement louée 625,-€ / mois. RC : , -€. F.O APD 99.000,-€. PRIX SOUHAITÉ : 108.000,-€ (sous réserve d'acceptation des propriétaires). INFORMATIONS SUPPLEMENTAIRES ET VISITES : 0491/05.06.13 - KIMMO, Plus Que Des Mots !

Description globale du bien

Etat général	Bon
Surface habitable	63 m ²
Surface totale	81 m ²
Nombre de façades	3
Nombre d'étages	1
Nombre de pièces	7
Nombre de chambre(s)	2
Nombre de salle de douches	1



Descriptif extérieur

Terrasse (terrain arrière)	18.74 m ²
Sol béton	
Orientation ouest	

Aménagement intérieur

Rez-de-chaussée	34 m ²
Living, cuisine, salle de douche, escalier 2	
1er étage	29 m ²
Chambre 1, chambre 2, escalier 1	
Sous-sol	18 m ²
Cave	

Rez-de-chaussée

Living



 superficie : 29.86 m²

Longueur : 7.58 m

Largeur : 5.13 m

Avec coin cuisine

Oui

Chauffage

Poêle à pellet

Fenêtre

Châssis PVC double vitrage
type oscillo-battants
porte-fenêtre

Prise(s) électrique(s)

6

Sol

Carrelage

Escalier

Matériaux bois

Hauteur sous-plafond

2,64 m

Type 1/4 tournant

Éclairage

Spots encastrés

Rez-de-chaussée

Cuisine



Hauteur sous-plafond	2,45 m	Hotte	
Prise(s) électrique(s)	2	Type hotte murale	
Type	Non-équipée	Évacuation	
Évier		De la marque Cooke & Lewis	
Simple		Four	Type multifonction
Avec égouttoir		Sol	Carrelage
Matière inox		Éclairage	Point lumineux au plafond
Taque	Type vitrocéramique	Placard	Portes battantes

Rez-de-chaussée

Salle de douche



 superficie : 3.09 m²

Longueur : 2.54 m

Largeur : 1.23 m

Douche

Cabine

Hauteur sous-plafond

2,45 m

WC

Classique

Éclairage

Point lumineux au plafond

Lavabo

Simple

Extracteur d'air

Oui

Sol

Carrelage

Prise(s) électrique(s)

3

1er étage

Chambre 1



 superficie : 14.82 m²

Longueur : 5.19 m

Largeur : 2.98 m

Fenêtre	Châssis PVC double vitrage type oscillo-battants	Prise(s) électrique(s)	2
Sol	Quick-Step	Prise téléphone	Oui
Hauteur sous-plafond	2,11 m	Prise réseau	Oui
Éclairage	Spots encastrés		

1er étage

Chambre 2



 superficie : 10.21 m²

Longueur : 4.38 m

Largeur : 3.57 m

Fenêtre

Châssis bois double vitrage type
fenêtre de toit

Type de plafond

Plafond mansardé

Sol

Quick-Step

Éclairage

Spots encastrés

Hauteur sous-plafond

2,12 m

Prise(s) électrique(s)

2

Sous-sol

Cave



 superficie : 18.15 m²

Longueur : 5.01 m

Largeur : 3.66 m

Voutée

Oui

Éclairage

Point lumineux au plafond

Sol

Béton

Prise(s) électrique(s)

3

Hauteur sous-plafond

1,57 m

Escalier

Type 1/4 tournant

Autres

REZ-DE-CHAUSSÉE - ESCALIER 2

 superficie : 0.82 m²

Longueur : 1.30 m

Largeur : 0.63 m

Escalier

Type 1/4 tournant

Sol

Briques

1ER ÉTAGE - ESCALIER 1

 superficie : 3.79 m²

Longueur : 2.19 m

Largeur : 1.73 m

Escalier

Éclairage

Spots encastrés

Matériaux bois

Sol

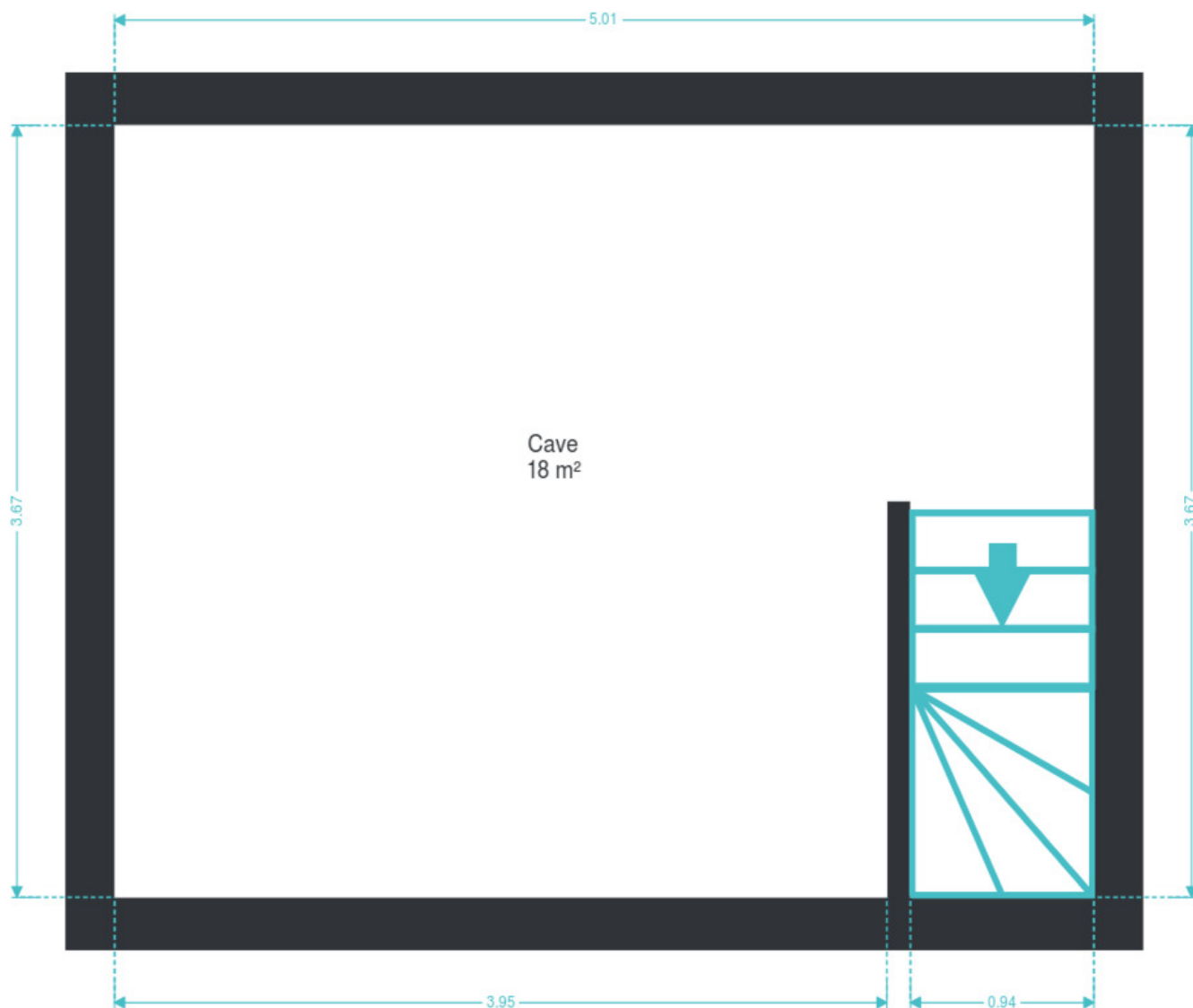
Quick-Step

Type 1/4 tournant avec palier

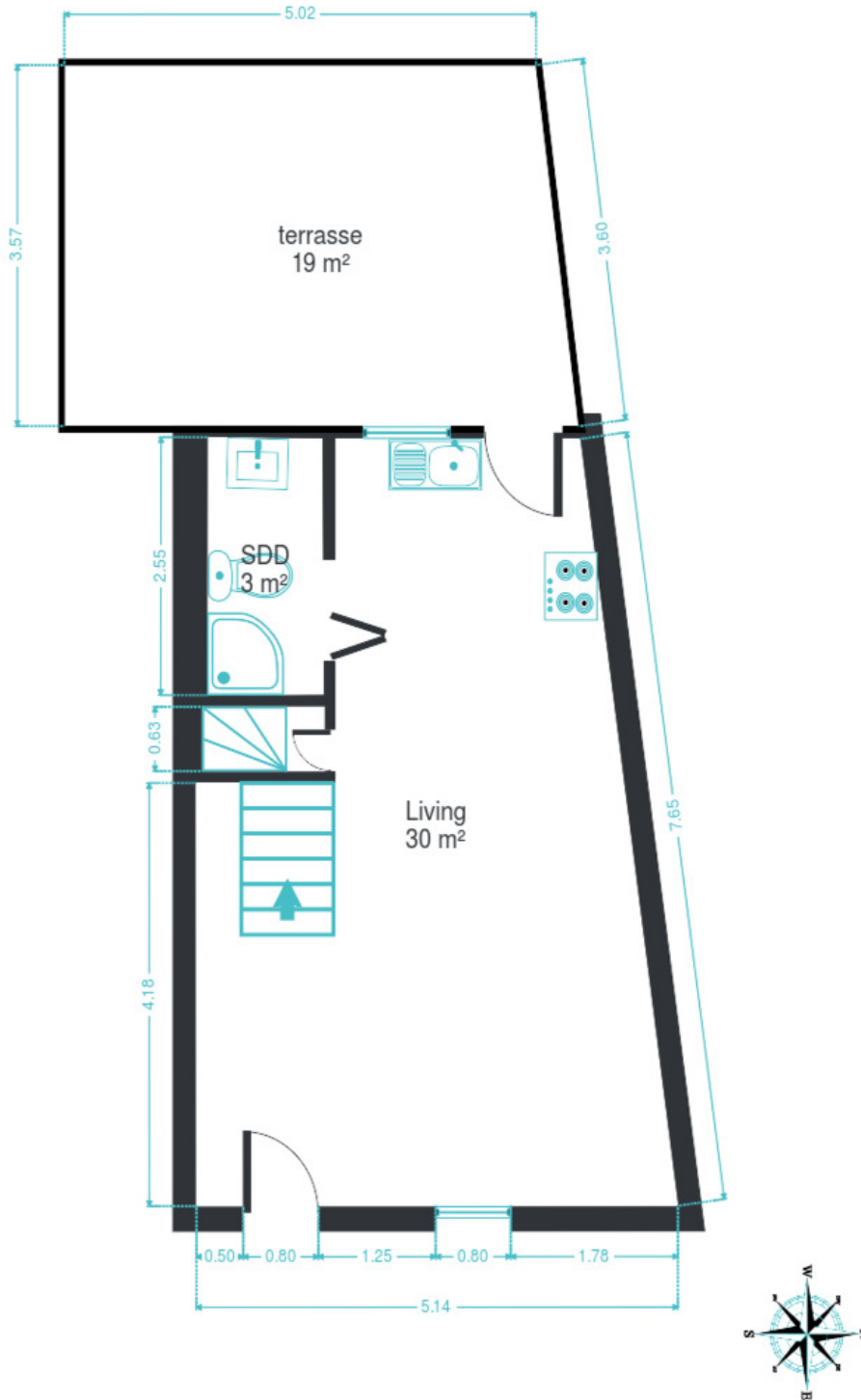
RÉCAPITULATIF DES MÉTRÉS

Rez-de-chaussée	Longueur	Largeur	Superficie
Living	7.58 m	5.13 m	29.86 m ²
Salle de douche	2.54 m	1.23 m	3.09 m ²
Escalier 2	1.30 m	0.63 m	0.82 m ²
1er étage	Longueur	Largeur	Superficie
Chambre 1	5.19 m	2.98 m	14.82 m ²
Chambre 2	4.38 m	3.57 m	10.21 m ²
Escalier 1	2.19 m	1.73 m	3.79 m ²
Sous-sol	Longueur	Largeur	Superficie
Cave	5.01 m	3.66 m	18.15 m ²
Total			80.74 m²

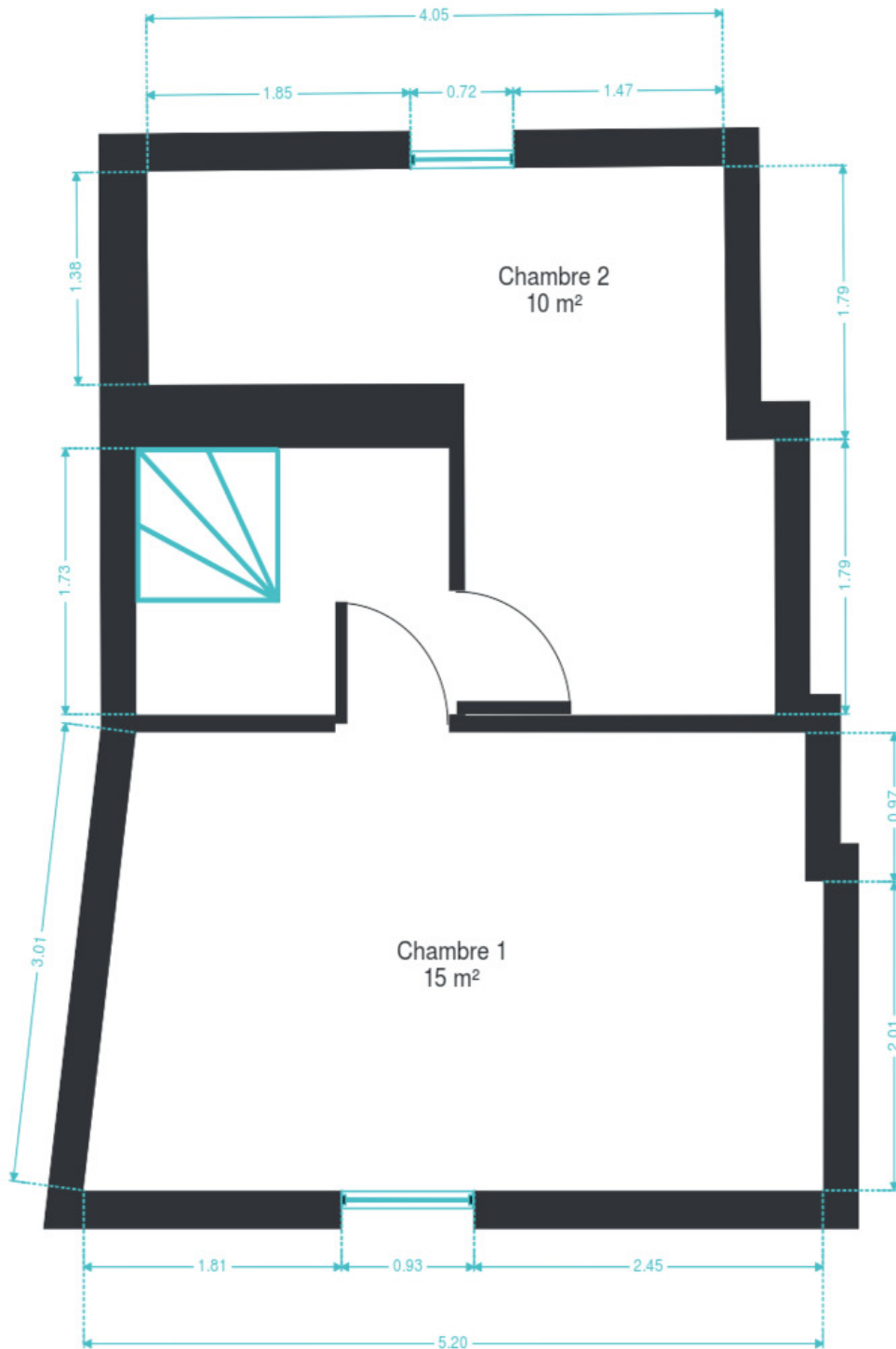
Plan - Sous-sol



Plan - Rez-de-chaussée



Plan - 1er étage



Extérieur



Technique

Couverture	Tuiles
Matériaux façade	Brique
Châssis	
Vitrage double	
Matière pvc	
Couleur imitation bois	
Chauffe-eau	Nombre 1
Compteur électrique	
Mono-horaire	
Compteur à budget	
Chauffage	
Type foyers	
Nature pellet	
TV	Télédistribution
Téléphone	Oui



Description détaillée de l'environnement

MOBILITÉ

Arrêt de bus	500 m
Accès ferroviaire	2700 m
Accès autoroutier	1600 m

ÉCOLES

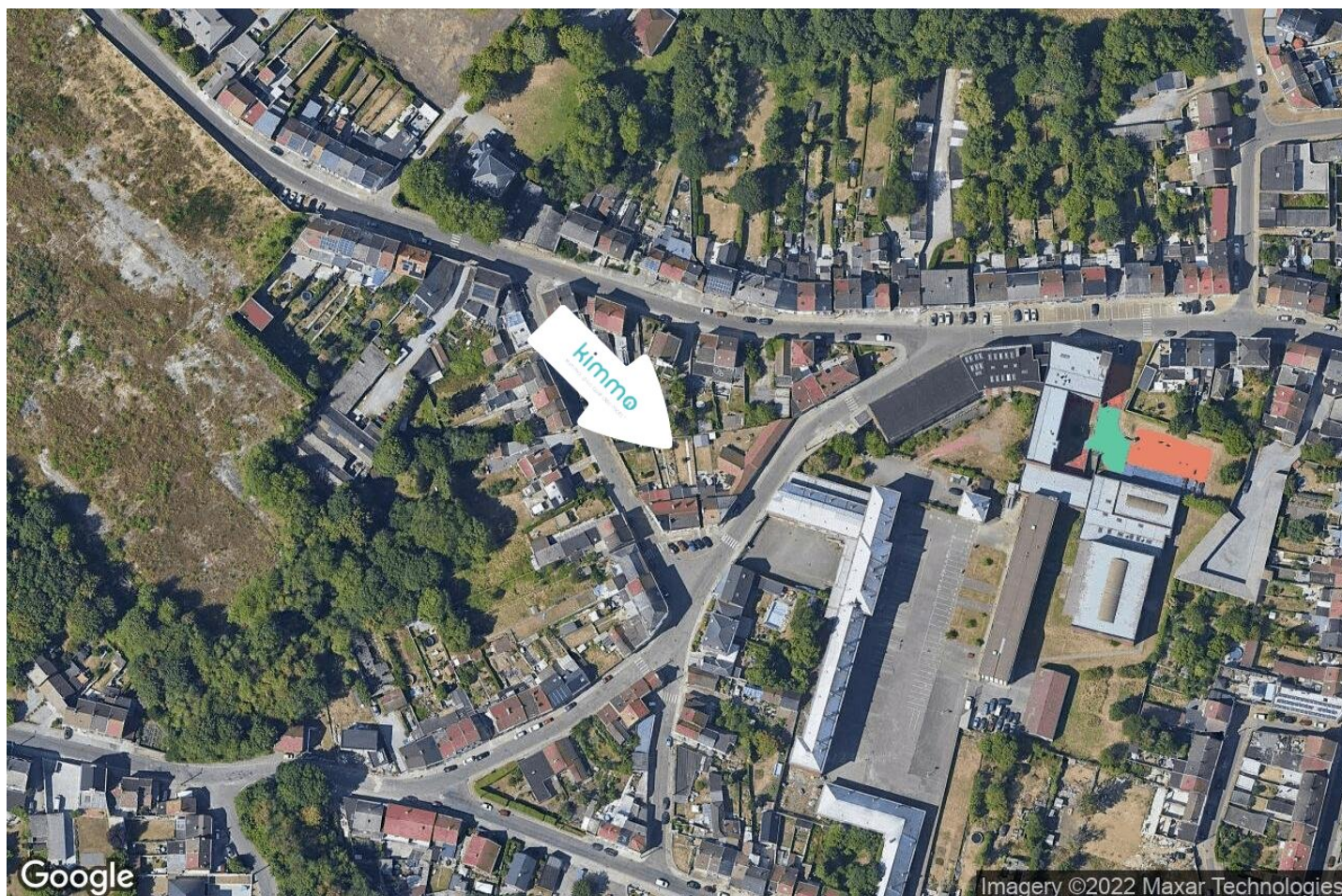
A. Ecoles Primaires Et Maternelles	147 m
Primary School Free Notre-Dame	1150 m
Catholic School Des Sœurs Of Notre-Dame	1208 m
School St Joseph Jumet Heigne	1246 m
A. Ecoles Primaires Et Maternelles, Nursery School	1419 m



POINTS D'INTÉRÊTS

Point d'intérêt	872 m
Quick Airport Transfer	
Finance	1143 m
Étude de notaire Bernard Grosfils	
Hébergement	1185 m
Carpe Diem	
Hébergement	1419 m
B & B Le Bonimenteur	
Restaurant	1463 m
Lunch Garden Jumet	
Point d'intérêt	1872 m
Charleroi Espace Meeting Européen	
Point d'intérêt	2142 m
Spirou Basket	
Réparation de voiture	2172 m
AIBV - Station de Contrôle Technique	

Plan situation



📍 Kimmo

📍 Route de Philippeville 167, 6010
Couillet

✉ info@kimmo.immo

☎ +32 491 05 06 13

📄 N° IPI : 512.459

👤 Kimmo

✉ info@kimmo.immo

☎ +32 491 05 06 13

Kimmo