



400 000 €

Réf. Route du Circuit
Route du Circuit 16 - 4970 Francorchamps



247 m²



3



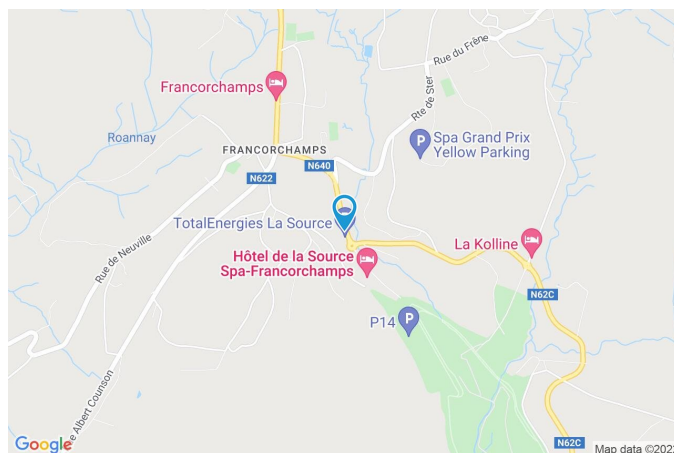
1

UPSTATE

Place Hubert Delrez 8/6, 4802 Heusy
TVA : BE 0729.811.469 | +32 87 35 35 91

Coordonnées du bien

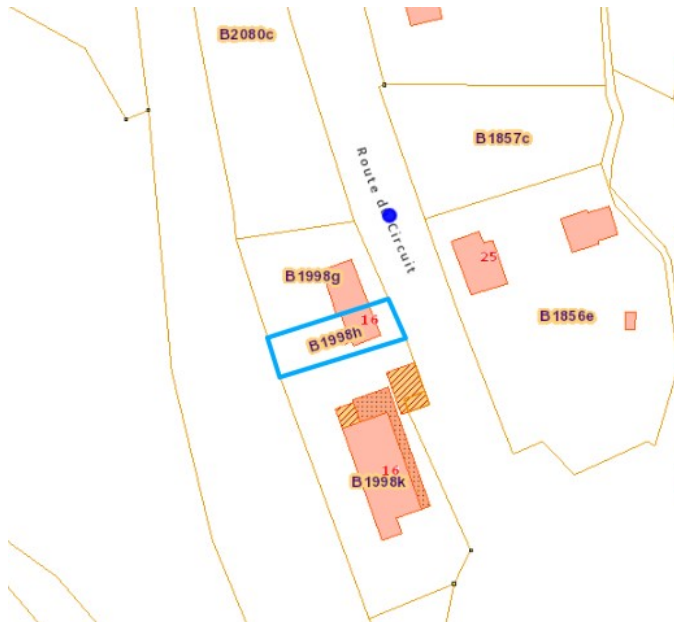
Rue	Route du Circuit
N°	16
CP	4970
Ville	Francorchamps
Pays	Belgique
Latitude	50.45
Longitude	5.95795



PARCELLE - DIMENSIONS ET AMÉNAGEMENTS

➤ Orientation façade avant	Est
➤ Déclivité	En pente
➤ Largeur de la façade	19.00 m
➤ Surface bâtie au sol	137.00 m²
➤ Profondeur de la parcelle	30.01 m
➤ Surface de la parcelle	310.00 m²
➤ Largeur de la parcelle	10.83 m

Informations provenant du site du cadastre



Description globale du bien

Etat général	À rénover
Surface habitable	93 m²
Surface totale	247 m²
Nombre de façades	4
Nombre d'étages	2
Nombre de pièces	13
Nombre de chambre(s)	3
Nombre de salle de bains	1
Garage	1 place(s)
Environnement	Centre-ville



Descriptif extérieur

Parking (terrain avant)	Place(s) 5
Cour (terrain arrière)	
Sol béton	
Orientation ouest	

Aménagement intérieur

Rez-de-chaussée	136 m²
Hall d'entrée, séjour, cuisine, garage, wc, escalier	
1er étage	47 m²
Chambre 1, chambre 2, chambre 3, salle de bains, escalier	
2ème étage	21 m²
Grenier 1, grenier 2	
Sous-sol	43 m²
Cave 1, cave 2, buanderie, escalier	

Rez-de-chaussée

Hall d'entrée



 superficie : 6.79 m²

Longueur : 3.55 m

Largeur : 2.28 m

Porte	Hauteur sous-plafond	2,6 m
Matière bois vitrée	Éclairage	Point lumineux au plafond
Vitrage simple	Chauffage	Radiateur(s)
Fenêtre	Escalier	
Châssis type sans ouverture matière bois	Matériaux bois	
Vitrage simple	Type tournant	
Sol	Carrelage	

Rez-de-chaussée

Séjour



 superficie : 23.32 m²

Longueur : 6.48 m

Largeur : 3.59 m

Fenêtre

Châssis type battants matière bois

Vitrage simple

Châssis bois double vitrage type battants

Sol Carrelage

Hauteur sous-plafond 2,65 m

Éclairage

Chauffage

Prise(s) électrique(s)

Prise télédistribution

Prise téléphone

Prise réseau

Point lumineux au plafond

Radiateur(s)

12

Oui

Oui

Oui

Rez-de-chaussée

Cuisine



 superficie : 14.41 m²

Longueur : 4.05 m

Largeur : 3.55 m

Hauteur sous-plafond 2,65 m
Prise(s) électrique(s) 3
Type Non-équipée
Évier
Simple
Avec égouttoir
Matière inox

Fenêtre
Sol
Éclairage

Châssis bois double vitrage type battants
Carrelage
Point lumineux au plafond

Rez-de-chaussée

Garage



 superficie : 89.60 m²

Longueur : 11.51 m

Largeur : 7.78 m

Accès	Cour	Sol	Béton
Nombre de voitures	6	Hauteur sous-plafond	6,0 m
Porte		Éclairage	Point lumineux au plafond
Type sectionnelle à ouverture électrique		Prise(s) électrique(s)	8
Matière pvc métallique			
Fenêtre			
Châssis type sans ouverture matière métallique			
Vitrage simple			

Rez-de-chaussée

Wc



 superficie : 1.26 m²

Longueur : 1.25 m

Largeur : 1.00 m

WC
Fenêtre
Châssis type sans ouverture matière bois
Vitrage simple

Classique

Sol
Hauteur sous-plafond
Éclairage
Chauffage

Carrelage
2,4 m
Point lumineux mural
Radiateur(s)

1er étage

Chambre 1



 superficie : 14.52 m²

Longueur : 3.98 m

Largeur : 3.65 m

Fenêtre

Châssis bois double vitrage type
battants

Éclairage

Point lumineux au plafond

Sol

Vinyle

Chauffage

Radiateur(s)

Hauteur sous-plafond

2,4 m

Prise(s) électrique(s)

2

1er étage

Chambre 2



 superficie : 14.36 m²

Longueur : 4.08 m

Largeur : 3.61 m

Fenêtre

Châssis bois double vitrage type battants

Éclairage

Point lumineux au plafond

Sol

Vinyle

Chauffage

Radiateur(s)

Hauteur sous-plafond

2,4 m

Prise(s) électrique(s)

2

1er étage

Chambre 3



 superficie : 9.05 m²

Longueur : 3.64 m

Largeur : 2.48 m

Fenêtre

Châssis bois double vitrage type
battants

Éclairage

Point lumineux au plafond

Sol

Vinyle

Chauffage

Radiateur(s)

Hauteur sous-plafond

2,4 m

Prise(s) électrique(s)

2

1er étage

Salle de bains



 superficie : 6.15 m²

Longueur : 3.55 m

Largeur : 2.47 m

Hauteur sous-plafond	2,4 m
Prise(s) électrique(s)	1
Type	Douche
Douche	Cabine
Lavabo	Simple

Fenêtre
Éclairage
Chauffage
Sol

Châssis bois double vitrage type battants
Point lumineux au plafond
Radiateur(s)
Vinyle

2ème étage

Grenier 2



 superficie : 10.40 m²

Longueur : 3.53 m

Largeur : 2.94 m

Type de grenier

Aménageable

Hauteur sous-plafond

2,15 m

Fenêtre

Type de plafond

Plafond mansardé

Châssis type battants matière bois

Éclairage

Point lumineux au plafond

Vitrage simple

Chauffage

Radiateur(s)

Sol

Vinyle

Sous-sol

Cave 1



 superficie : 13.62 m²

Longueur : 3.57 m

Largeur : 3.82 m

Fenêtre

Type de fenêtre bloc de verre

Sol

Béton

Hauteur sous-plafond

1,75 m

Éclairage

Point lumineux au plafond

Sous-sol

Cave 2



 superficie : 7.90 m²

Longueur : 3.65 m

Largeur : 2.17 m

Sol

Béton

Hauteur sous-plafond

1,75 m

Éclairage

Point lumineux au plafond

Sous-sol

Buanderie



 superficie : 14.00 m²

Longueur : 3.65 m

Largeur : 3.84 m

Sol	Béton
Hauteur sous-plafond	1,75 m
Éclairage	Point lumineux au plafond
Prise(s) électrique(s)	2

Autres

REZ-DE-CHAUSSÉE - ESCALIER

 superficie : 0.92 m²

Longueur : 1.00 m

Largeur : 0.92 m

1ER ÉTAGE - ESCALIER

 superficie : 2.44 m²

Longueur : 2.73 m

Largeur : 1.03 m

2ÈME ÉTAGE - GRENIER 1

 superficie : 11.02 m²

Longueur : 3.70 m

Largeur : 2.97 m

Type de grenier

Aménageable

Éclairage

Point lumineux au plafond

Sol

Vinyle

Escalier

Hauteur sous-plafond

2,15 m

Matériaux bois

Type de plafond

Plafond mansardé

Type droit

SOUS-SOL - ESCALIER

 superficie : 7.72 m²

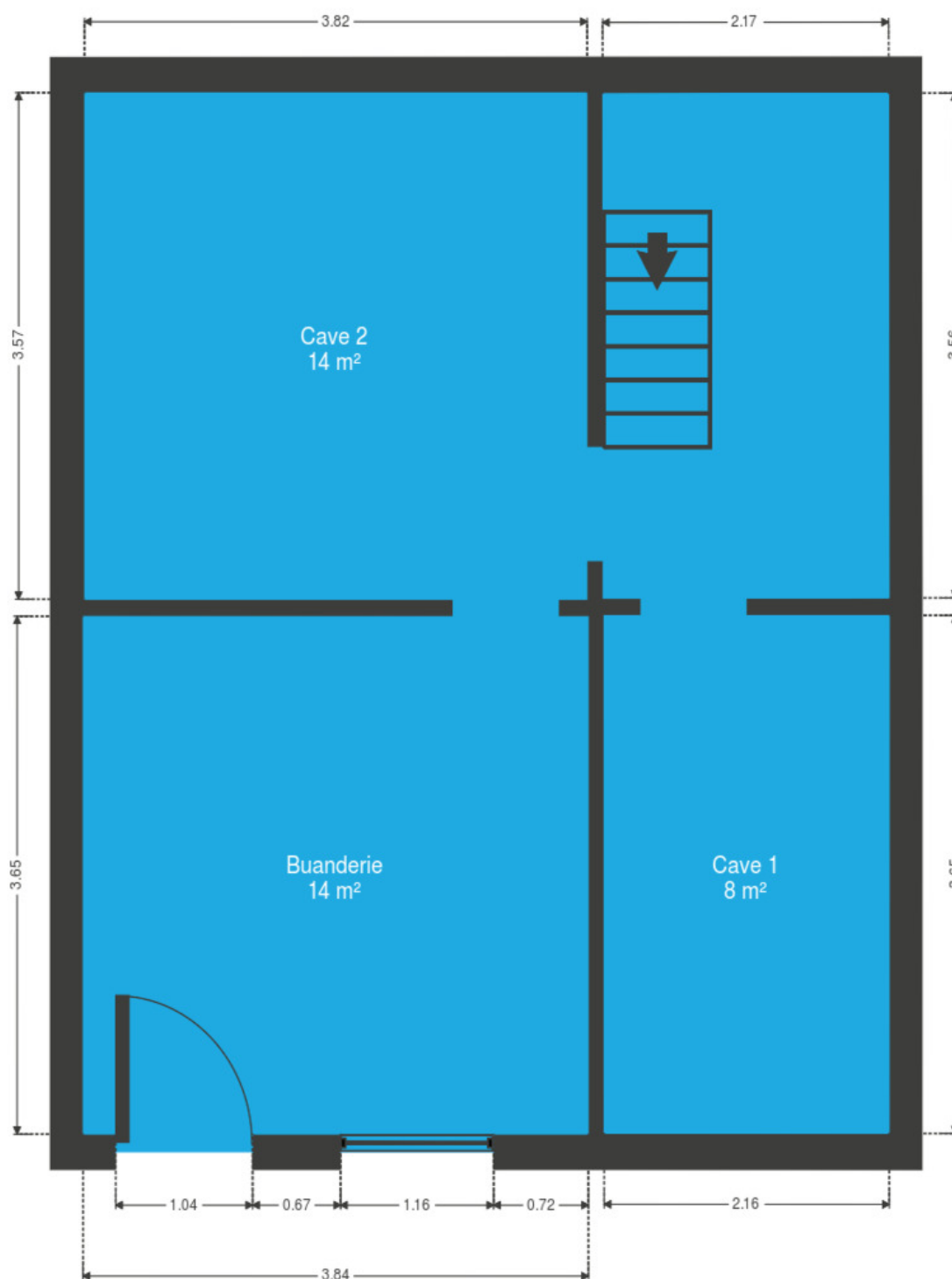
Longueur : 3.56 m

Largeur : 2.17 m

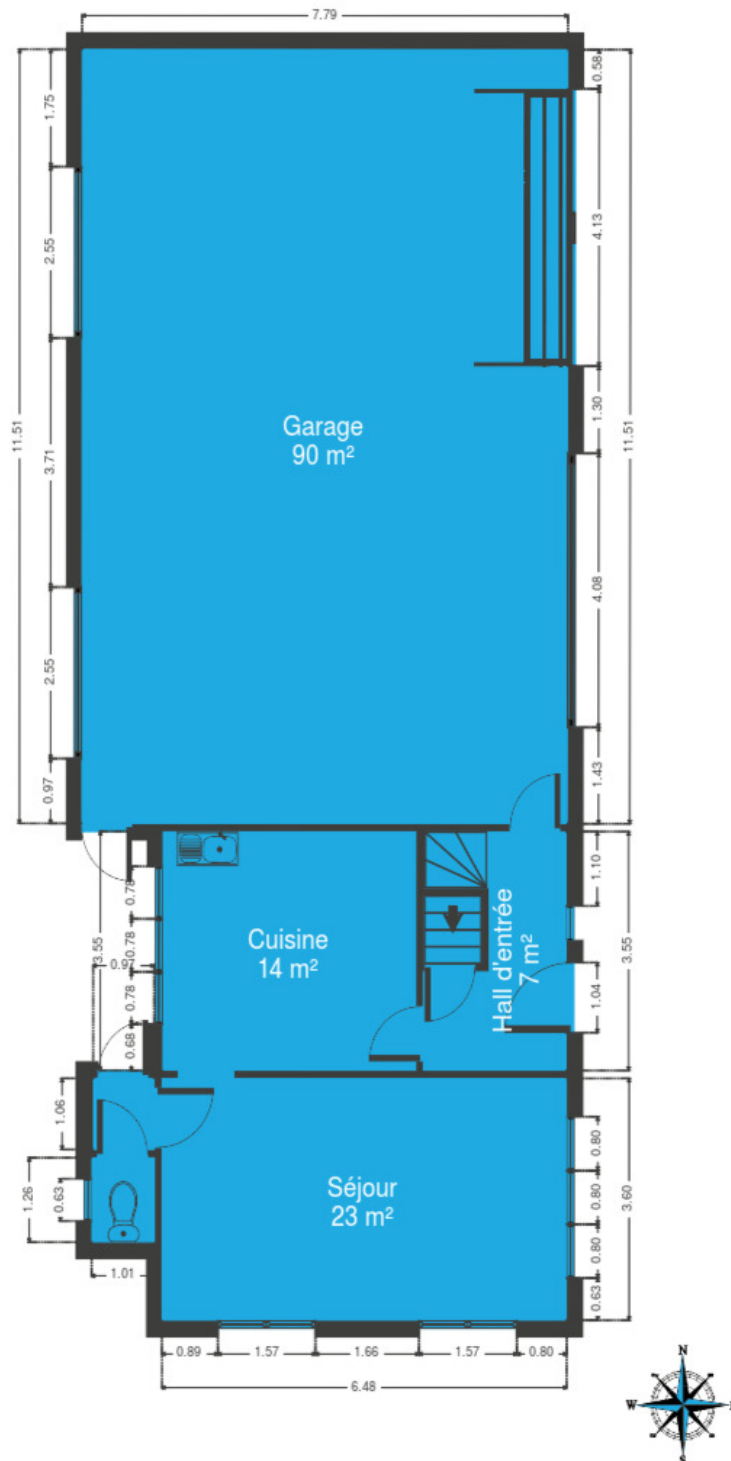
RÉCAPITULATIF DES MÉTRÉS

Rez-de-chaussée	Longueur	Largeur	Superficie
Hall d'entrée	3.55 m	2.28 m	6.79 m ²
Séjour	6.48 m	3.59 m	23.32 m ²
Cuisine	4.05 m	3.55 m	14.41 m ²
Garage	11.51 m	7.78 m	89.60 m ²
Wc	1.25 m	1.00 m	1.26 m ²
Escalier	1.00 m	0.92 m	0.92 m ²
1er étage	Longueur	Largeur	Superficie
Chambre 1	3.98 m	3.65 m	14.52 m ²
Chambre 2	4.08 m	3.61 m	14.36 m ²
Chambre 3	3.64 m	2.48 m	9.05 m ²
Salle de bains	3.55 m	2.47 m	6.15 m ²
Escalier	2.73 m	1.03 m	2.44 m ²
2ème étage	Longueur	Largeur	Superficie
Grenier 1	3.70 m	2.97 m	11.02 m ²
Grenier 2	3.53 m	2.94 m	10.40 m ²
Sous-sol	Longueur	Largeur	Superficie
Cave 1	3.57 m	3.82 m	13.62 m ²
Cave 2	3.65 m	2.17 m	7.90 m ²
Buanderie	3.65 m	3.84 m	14.00 m ²
Escalier	3.56 m	2.17 m	7.72 m ²
Total			247.48 m²

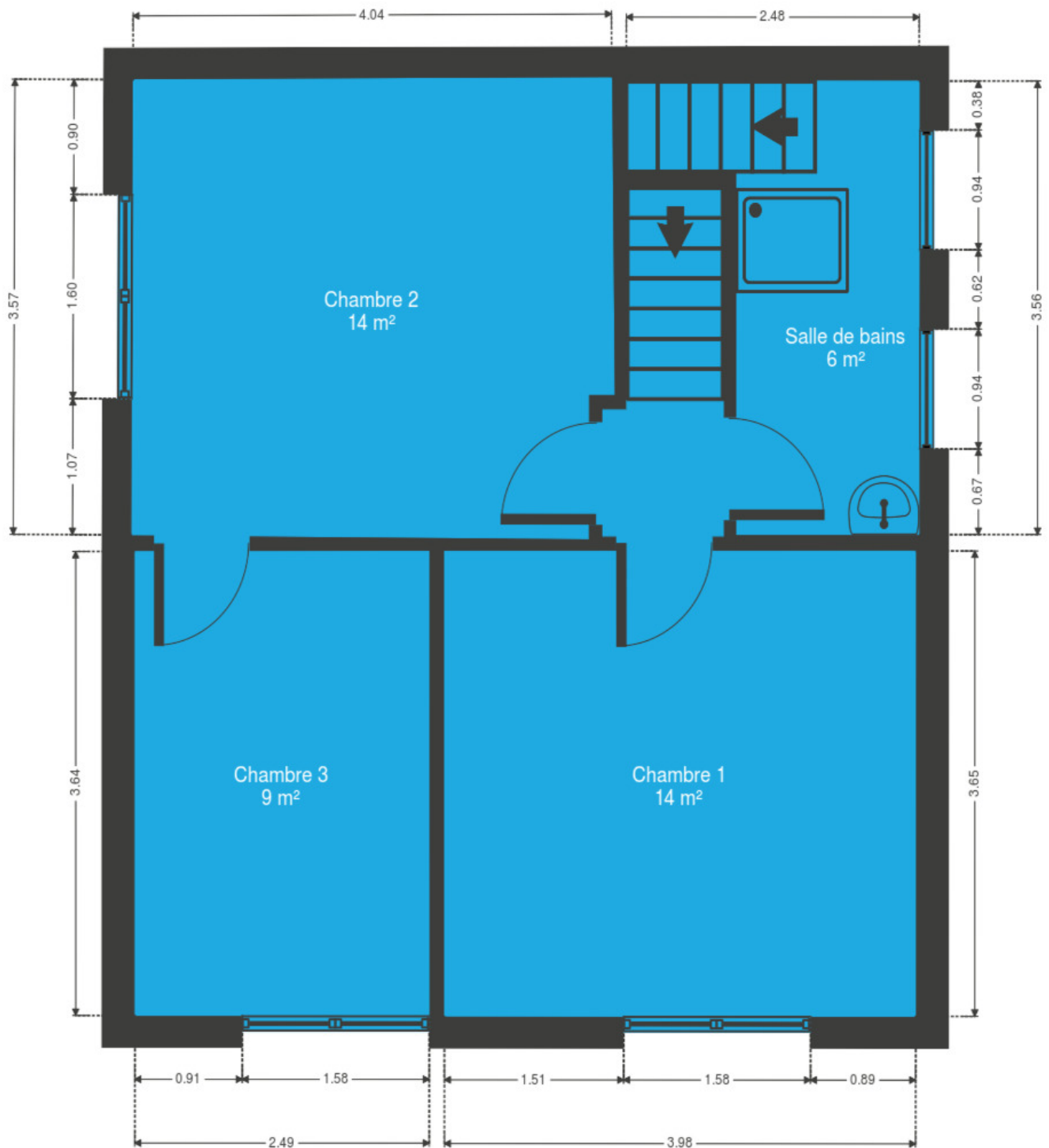
Plan - Sous-sol



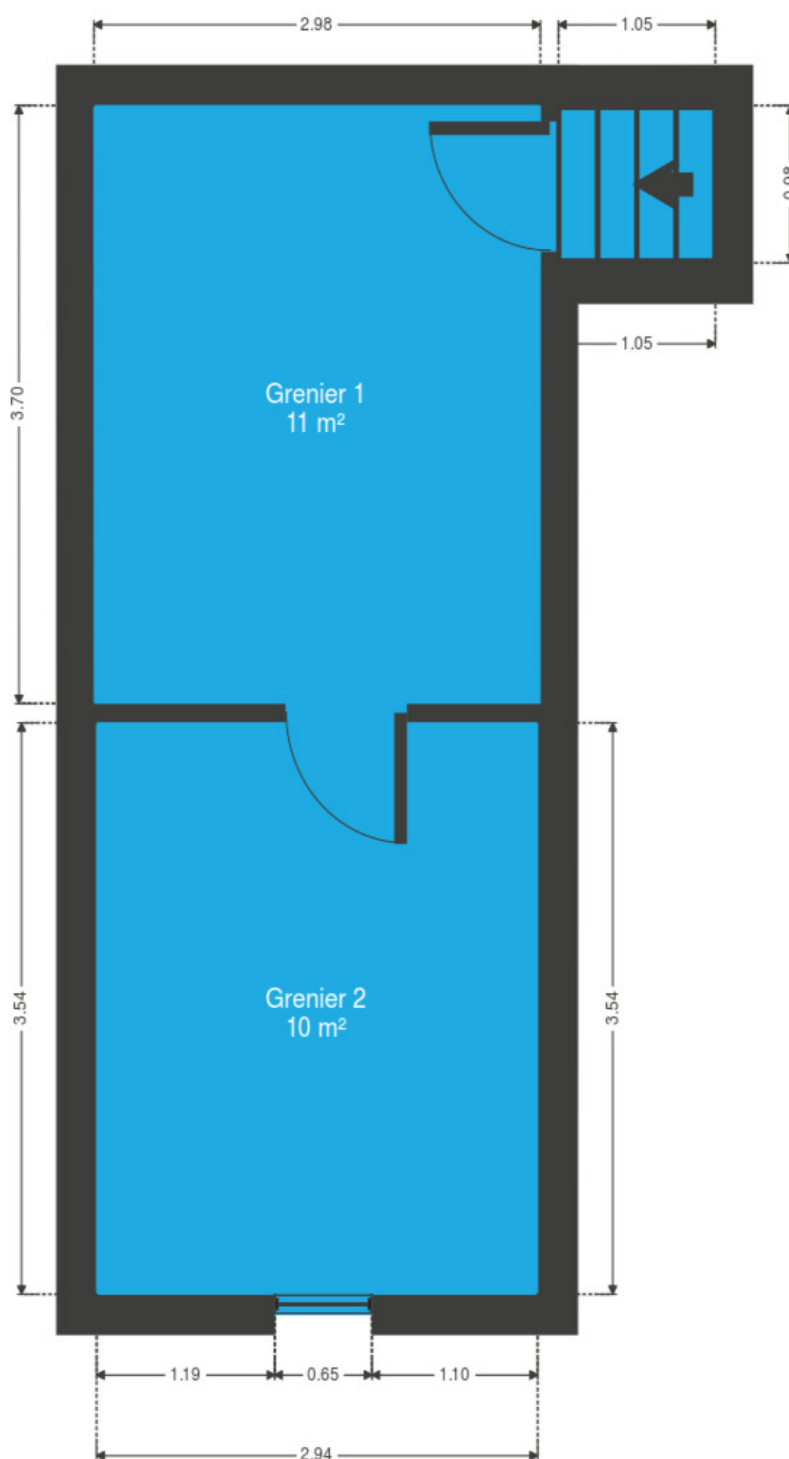
Plan - Rez-de-chaussée



Plan - 1er étage



Plan - 2ème étage



Extérieur



Technique

Zingueries	Matériaux pvc
Couverture	Ardoises
Matériaux façade	Crépis
Etat	Bon
Châssis	
Matière bois	
Vitrage simple et double	
Chauffe-eau	
Marque atlantic	
Nombre de litres 100	
Compteur électrique	Bi-horaire
Chauffage	
Type central	
Nature mazout	
Mode radiateur(s)	
Chaudière marque atlantic	
Compt. d'eau	Individuel
TV	Télédistribution
Téléphone	Oui
Internet	Adsl
Citerne mazout	Apparente



Description détaillée de l'environnement

MOBILITÉ

Arrêt de bus	200 m
Accès ferroviaire	9000 m
Accès autoroutier	3500 m

ÉCOLES

Maison D'enfants	733 m
------------------	-------



POINTS D'INTÉRÊTS

Location de voitures	8 m
RSRSpa - Francorchamps	
Hébergement	285 m
Hotel De La Source	
Point d'intérêt	427 m
RACB Racing School	
Hébergement	517 m
Hotel Le Relais de Pommard	
Hébergement	593 m
Acqua Rossa	
Hébergement	606 m
Race & Rooms	
Station de transit	1038 m
FRANCORCHAMPS Route de Fagnou	
Hébergement	1068 m
B&B Caprice d'Epices	

Plan situation



🏠 Upstate

📍 Place Hubert Delrez 8/6, 4802 Heusy

✉️ heusy@upstate.be

☎️ +32 87 35 35 91

📄 N° IPI : 512646

👤 Françoise Delhez

✉️ francoise.delhez@upstate.be

☎️ +32 495 69 68 15

☎️ +32 87 35 35 91

📄 N° IPI : 503905

Françoise
Delhez