

# Réf. Patenier

Chaussée de Dinant 101  
- B 5000 Namur



105 m<sup>2</sup>



2



1

**310 000 €**

Rue de l'Eglise 14 - 5170 Lesve

+32 476 41 90 70

info@inwee.be

N° d'entreprise | TVA : BE 0540.642.861

N° IPI 509 031

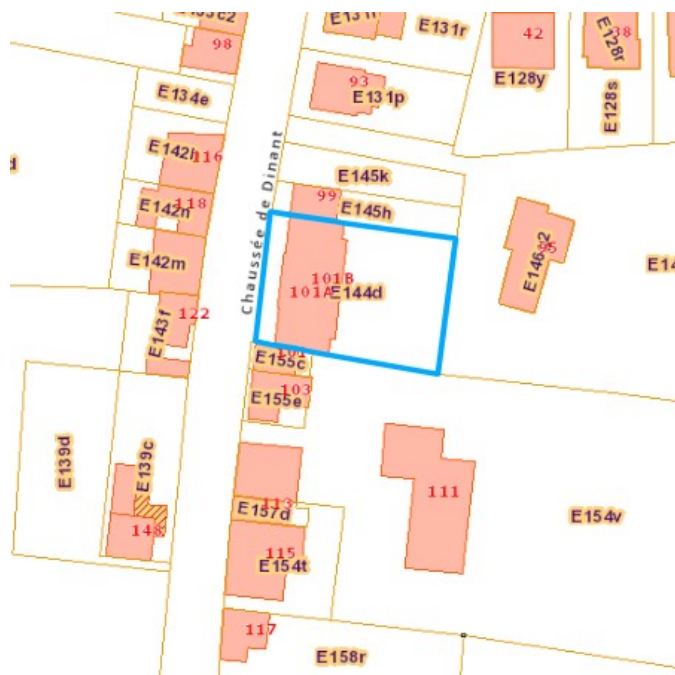
## Coordonnées du bien

Rue	Chaussée de Dinant
N°	101
Boîte	B
Étage	3
CP	5000
Ville	Namur
Pays	Belgique



## PARCELLE - DIMENSIONS ET AMÉNAGEMENTS

➤ Orientation façade avant	Est
⚡ Déclivité	Plat
Largeur de la façade	13.00 m
Surface bâtie au sol	0.00 m²
Profondeur de la parcelle	0 m
Surface de la parcelle	0.00 m²
Largeur de la parcelle	0.00 m
Informations provenant du site du cadastre	



## Description globale du bien

Etat général	Bon
Surface habitable	102.19 m <sup>2</sup>
Surface totale	105 m <sup>2</sup>
Nombre de façades	2
Etage	3
Nombre d'étages	3
Nombre de pièces	10
Nombre de chambre(s)	2
Nombre de salle de bains	1
Garage	1 place(s)



## Descriptif extérieur

Balcon (terrain avant)	4.2 m <sup>2</sup>
	Orientation est

## Aménagement intérieur

3ème étage	102 m <sup>2</sup>
Hall d'entrée, living, cuisine, hall de nuit, chambre 1, chambre 2, salle de bains, wc, buanderie, vestiaire	

3ème étage

Hall d'entrée



 superficie : 6.21 m²

Longueur : 3.48 m

Largeur : 1.79 m

Porte	Matière bois	Éclairage	Point lumineux au plafond
Sol	Parquet	Chauffage	Radiateur(s)
Hauteur sous-plafond	2,4 m	Prise(s) électrique(s)	1

3ème étage

Living



 superficie : 44.72 m²

Longueur : 8.53 m

Largeur : 7.55 m

Accès	Balcon	Hauteur sous-plafond	2,4 m
Ouvert sur	Cuisine	Type de plafond	Plafond mansardé
Porte	Matière pvc vitrée	Éclairage	Point lumineux au plafond
Fenêtre		Chauffage	Radiateur(s)
Châssis PVC double vitrage type oscillo-battants		Parlophone	Oui
Fenêtre 2 châssis type fenêtre de toit matière bois vitrage double		Prise(s) électrique(s)	6
Sol	Parquet	Prise télédistribution	Oui

## 3ème étage

## Cuisine



Hauteur sous-plafond 2,4 m  
 Prise(s) électrique(s) 4  
 Type Équipée  
 Ouvert sur Living  
 Évier  
   Simple  
   Avec égouttoir  
   Matière inox  
 Plaque de cuisson  
   Type induction  
   De la marque Smeg  
 Hotte  
   Type hotte sous-encastree  
   Évacuation extérieure  
   De la marque Smeg

Frigo  
   Type encastré  
   De la marque Smeg  
 Lave-vaisselle  
   Type full-intégré  
   De la marque Smeg  
 Four  
   Type à air pulsé  
   De la marque Smeg  
 Sol  
 Éclairage Carrelage  
   Point lumineux au plafond

3ème étage

Hall de nuit



 superficie : 2.46 m²

Longueur : 2.50 m

Largeur : 0.99 m

Sol

Parquet

Hauteur sous-plafond

2,4 m


Éclairage

Point lumineux au plafond

## 3ème étage

## Chambre 1



 superficie : 17.90 m<sup>2</sup>

Longueur : 4.35 m

Largeur : 4.11 m

Fenêtre	Châssis bois double vitrage type fenêtre de toit	Éclairage	Point lumineux au plafond
Sol	Parquet	Chauffage	Radiateur(s)
Hauteur sous-plafond	2,4 m	Prise(s) électrique(s)	4
Type de plafond	Plafond mansardé	Prise télédistribution	Oui

3ème étage

Chambre 2



 superficie : 15.49 m<sup>2</sup>

Longueur : 4.51 m

Largeur : 4.16 m

Fenêtre	Châssis bois double vitrage type fenêtre de toit	Éclairage	Point lumineux au plafond
Sol	Parquet	Chauffage	Radiateur(s)
Hauteur sous-plafond	2,4 m	Prise(s) électrique(s)	4
Type de plafond	Plafond mansardé	Prise télédistribution	Oui

3ème étage

Salle de bains



 superficie : 5.04 m²

Longueur : 2.63 m

Largeur : 1.92 m

Hauteur sous-plafond	2,4 m	Sèche-serviettes	Oui
Prise(s) électrique(s)	1	Murs	Totalement carrelés
Type	Douche et bain	Fenêtre	Châssis bois double vitrage type fenêtre de toit
Douche	Carrelage + porte	Éclairage	Spots encastrés
Baignoire	1	Chauffage	Radiateur(s)
Lavabo	Simple	Sol	Carrelage

3ème étage

Wc



 superficie : 1.58 m²

Longueur : 1.47 m

Largeur : 1.07 m

WC	Classique	Hauteur sous-plafond	2,3 m
Lavabo	Simple	Type de plafond	Plafond mansardé
Fenêtre	Châssis bois double vitrage type fenêtre de toit	Éclairage	Spots encastrés
Sol	Carrelage		

3ème étage

Buanderie



 superficie : 8.27 m²

Longueur : 4.09 m

Largeur : 2.62 m

Fenêtre

Châssis bois double vitrage type  
fenêtre de toit

Type de plafond

Plafond mansardé

Sol

Carrelage

Éclairage

Point lumineux au plafond

Hauteur sous-plafond

2,4 m

Prise(s) électrique(s)

4

## Autres

### 3ÈME ÉTAGE - VESTIAIRE

 superficie : 0.52 m<sup>2</sup>      Longueur : 1.05 m      Largeur : 0.50 m

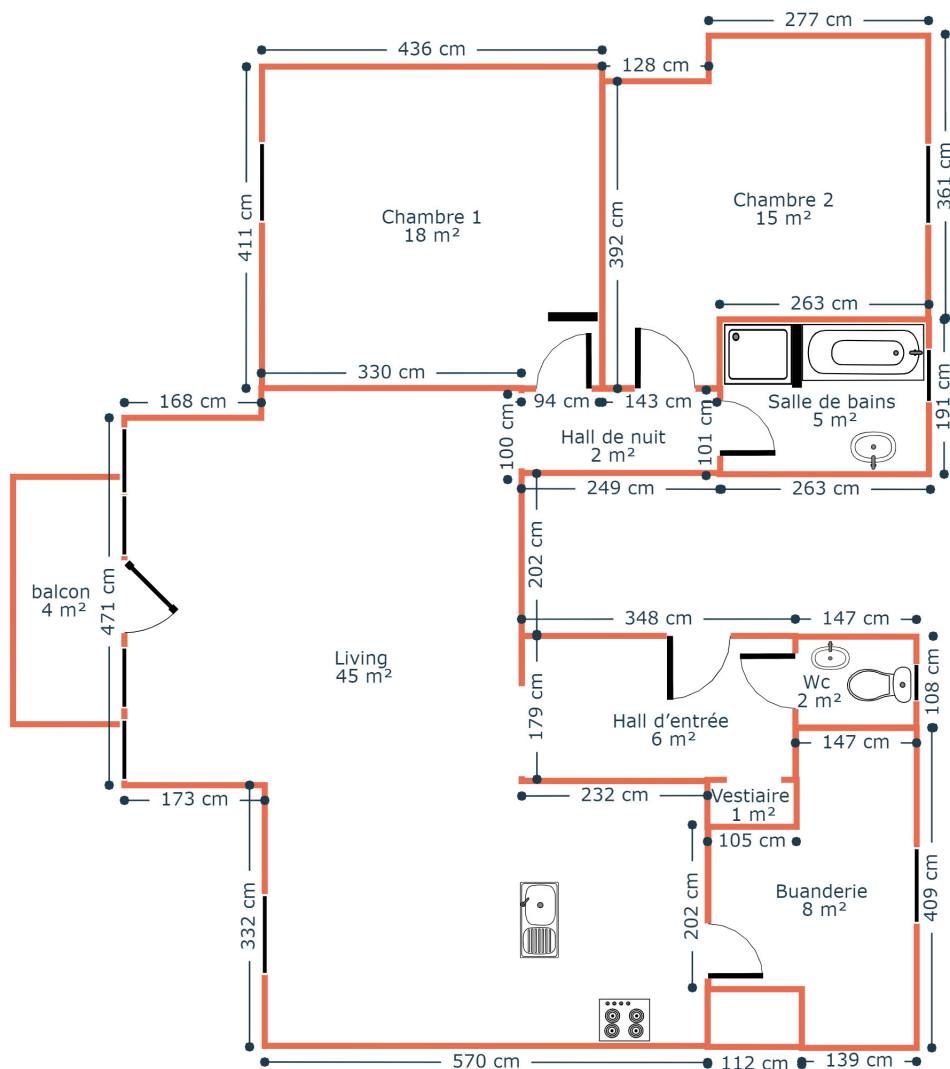
Sol	Parquet
Éclairage	Point lumineux au plafond
Hauteur sous-plafond	2,4 m

## RÉCAPITULATIF DES MÉTRÉS

3ème étage	Longueur	Largeur	Superficie
Hall d'entrée	3.48 m	1.79 m	6.21 m²
Living	8.53 m	7.55 m	44.72 m²
Hall de nuit	2.50 m	0.99 m	2.46 m²
Chambre 1	4.35 m	4.11 m	17.90 m²
Chambre 2	4.51 m	4.16 m	15.49 m²
Salle de bains	2.63 m	1.92 m	5.04 m²
Wc	1.47 m	1.07 m	1.58 m²
Buanderie	4.09 m	2.62 m	8.27 m²
Vestiaire	1.05 m	0.50 m	0.52 m²
<b>Total</b>			<b>102.19 m²</b>

## Plan - 3ème étage

Ce plan est soumis à titre indicatif



Plan - 3ème étage



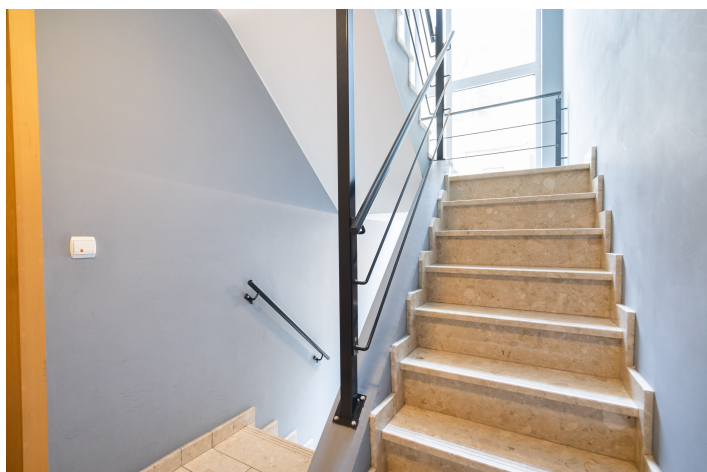
3ème étage

## Plan - 3ème étage



3ème étage

## Communs



## Extérieur



## Extérieur



## Extérieur



## Technique

Année de construction	2011
Zingueries	Matériaux zinc
Couverture	Tuiles
Matériaux façade	Brique
Etat	Bon
Châssis	
Matière pvc bois	
Vitrage double	
Compteur gaz	Individuel
Parlophone	Oui
Compteur électrique	
Bi-horaire	
Individuel	
Chauffage	
Type central	
Nature gaz	
Mode radiateur(s)	
Chaudière type à ventouse à condensation	
Marque bulex	
Compt. d'eau	Individuel
Ascenseur	Oui
TV	Télédistribution
Téléphone	Oui
Internet	Câble



## Description détaillée de l'environnement

### MOBILITÉ

Arrêt de bus	100 m
Accès ferroviaire	1400 m
Accès autoroutier	4500 m

### ÉCOLES

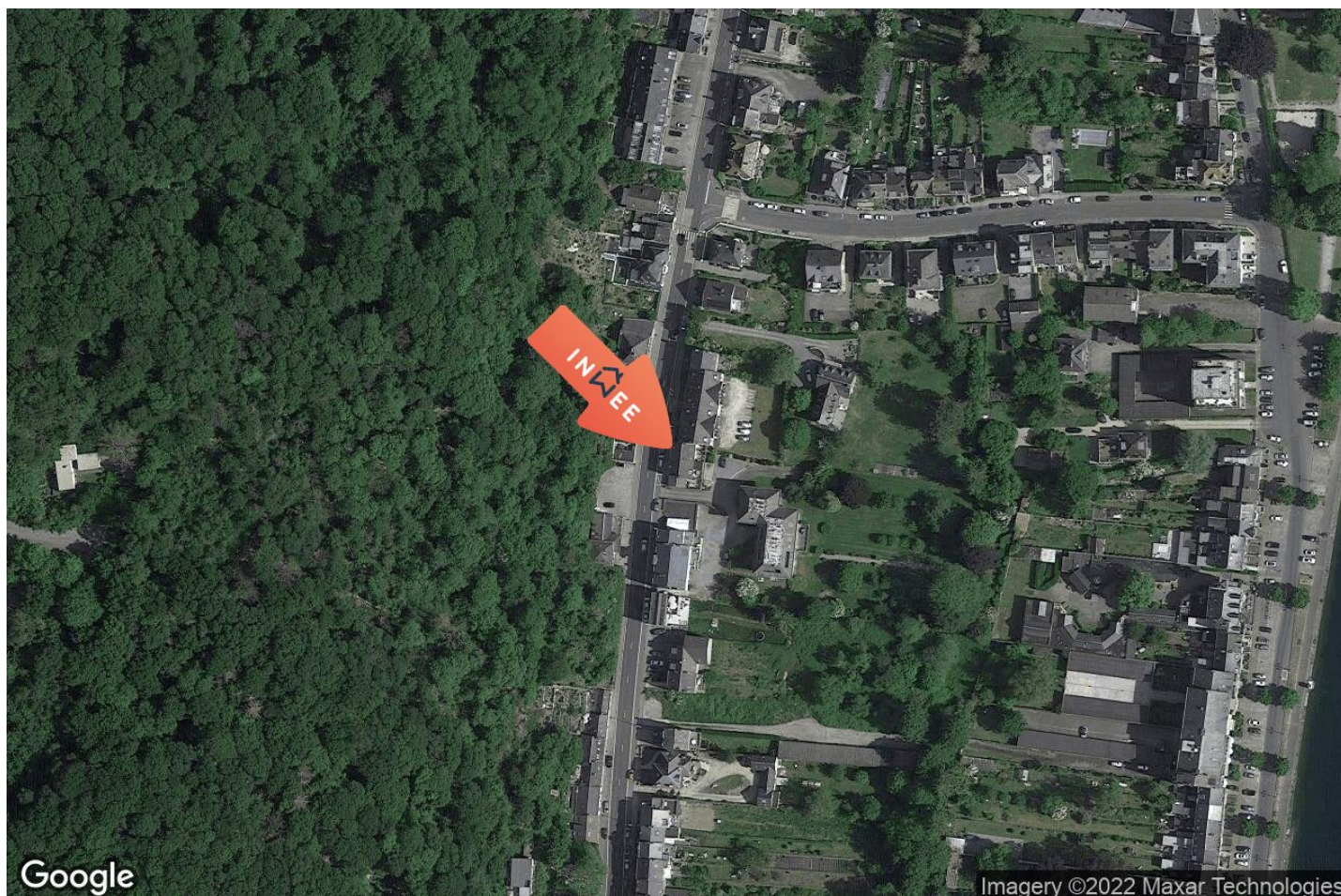
Ecole Hôtelière de la Province de Namur	524 m
Hepn	545 m
Haute Ecole de la Province de Namur - Bachelier en Gestion Hôtelière	602 m
Génicot / Maurice	883 m
Home St Joseph Asbl	1761 m
Université de Namur	1972 m











### POINTS D'INTÉRÊTS

Médecin	28 m
Marie-Cécile Donnez Médecin Généraliste	
Médecin	28 m
Baudouin Puissant Médecin Généraliste	
Médecin	28 m
François Jansen Médecin Généraliste	
Médecin	28 m
Jean-Baptiste Lafontaine Médecin Généraliste	
Médecin	28 m
Fabienne Panis Médecin Généraliste	
Médecin	28 m
Simon Simon Médecin Généraliste	
Hôpital	35 m
Maison Médicale de La Plante	
Médecin	35 m
Simon / Céline	

## Plan situation



 Inwee  
 Rue de l'Eglise 14, 5170 Lesve  
 [info@inwee.be](mailto:info@inwee.be)  
 +32 476 41 90 70  
 N° IPI : 509031

 Inwee  
 [info@inwee.be](mailto:info@inwee.be)  
 +32 476 41 90 70  
 Inwee