

kimmo

Kimmo, plus que des mots !



FAIRE OFFRE APD 189 000 €

Réf. Vendervelde 14

Rue Vandervelde 14 - 6110 Montigny-le-Tilleul



199 m²



3



1

Kimmo.immo srl

Route de Philippeville 167 6010 Couillet

+32 491 05 06 13 - info@kimmo.immo

TVA : BE 0762 500 568 - IPI : 512.459

Bonne villa à rafraichir sur et avec terrain de 6 ares 74



DESCRIPTION

Bonne villa à rafraichir sur et avec terrain de 6 ares 74, 3 chambres, entrée carrossable, un garage située dans une rue calme à proximité de toutes commodités (autoroute, transports en commun, hôpital Vésale, pharmacie, écoles, ...). Superbe potentiel !! COMPOSITION : REZ-DE-CHAUSSÉE : hall d'entrée, w.c individuel, lumineux séjour (31m²), cuisine (10m²). ÉTAGE : hall de nuit, 3 chambres (15, 15,7 m²), une salle de bains avec w.c (4 m²). GRENIER : superbe grenier aménageable en suite parentale ou deux chambres supplémentaire (53 m²). SOUS SOL : hall de cave, chaufferie, 1 cave (12 m²), 1 garage (21m²). EXTÉRIEUR : place de parking extérieure, terrasse (27m²), remise, jardin clôturé (625m²) orienté ouest, abris de jardin . INFOS TECHNIQUES : Superbe plancher au 1er étage, toiture en bon état, châssis bois SV avec volets (manuels), chauffage au mazout, chaudière mazout, cuve à mazout (2300L), citerne d'eau de pluie, électricité à remettre en conformité, raccordée aux égouts. Maison avec possibilité de construction d'une annexe supplémentaire de minimum 35m² (sous réserve d'acceptation d'un permis d'urbanisme) – spacieux grenier aménageable. Frais à prévoir : cuisine, châssis, électricité et rafraichissement.

Coordonnées du bien

Rue	Rue Vandervelde
N°	14
CP	6110
Ville	Montigny-le-Tilleul
Pays	Belgique
Latitude	50.3744
Longitude	4.37796

PEB

PEB No. : 20220324023375

E totale : 77808

Espec : 326



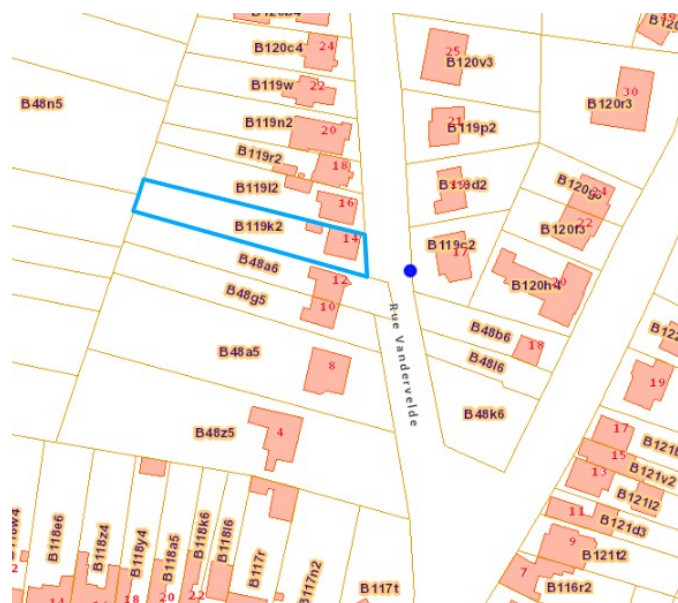
PARCELLE - DIMENSIONS ET AMÉNAGEMENTS

➤ Orientation façade avant	Sud-est
➤ Déclivité	Plat
➤ Largeur de la façade	7.00 m
➤ Orientation façade arrière	Nord-ouest
➤ Surface bâtie au sol	50.00 m ²
➤ Profondeur de la parcelle	62.53 m
➤ Surface de la parcelle	674.00 m ²
➤ Largeur de la parcelle	11.36 m

Informations provenant du site du cadastre

Informations financières

Revenu cadastral indexé	941 €
Frais d'acte sans réduction	+/- 33 500 €



Description globale du bien

Etat général	À rafraîchir
Surface chauffée	238 m ²
Surface habitable	149 m ²
Surface totale	199 m ²
Nombre de façades	3
Nombre d'étages	2
Nombre de pièces	14
Nombre de chambre(s)	3
Nombre de salle de bains	1
Garage	1 place(s)



Descriptif extérieur

Jardin (terrain arrière)	
Aménagé pelouse	
Fermé clôtures	
Déclivité plat	
Parking (terrain avant)	Place(s) 2
Terrasse (terrain arrière)	26.75 m ²
Sol carrelage gravier	
Orientation nord-ouest	

Aménagement intérieur

Rez-de-chaussée	49 m ²
Hall d'entrée, séjour, cuisine, wc	
1er étage	47 m ²
Chambre 1, chambre 2, chambre 3, salle de bains avec w.c, escalier 1	
2ème étage	53 m ²
Grenier	
Sous-sol	50 m ²
Garage, cave, hall de cave, chaufferie	

Rez-de-chaussée

Hall d'entrée



 superficie : 6.59 m²

Longueur : 3.85 m

Largeur : 2.27 m

Sol
Éclairage
Escalier
Carrelages
1/4 tournant

Carrelage
Au plafond

Rez-de-chaussée

Séjour



 superficie : 31.17 m²

Longueur : 7.93 m

Largeur : 4.08 m

Fenêtre

Châssis type battants matière bois

Vitrage simple

Volets type roulant manuel matière pvc

Sol

Carrelage

Hauteur sous-plafond

Éclairage

Chauffage

Prise(s) électrique(s)

2,70 m

Point lumineux au plafond

Radiateur(s)

4

Rez-de-chaussée

Cuisine



 superficie : 10.06 m²

Longueur : 3.96 m

Largeur : 2.53 m

Hauteur sous-plafond	2,60 m	Fenêtre	Châssis bois double vitrage type battants porte-fenêtre
Prise(s) électrique(s)	9	Sol	Carrelage
Type	Non-équipée	Éclairage	Point lumineux au plafond
Accès	Terrasse	Placard	Portes battantes
Évier			
Avec égouttoir			
Matière céramique			

Rez-de-chaussée

Wc



 superficie : 0.70 m²

Longueur : 0.87 m

Largeur : 0.80 m

WC Classique

Fenêtre

Châssis type battants matière bois

Vitrage simple

Sol

Hauteur sous-plafond

Éclairage

Carrelage

2,15 m

Point lumineux mural

1er étage

Chambre 1



 superficie : 15.00 m²

Longueur : 3.96 m

Largeur : 3.78 m

Fenêtre

Châssis type battants matière bois

Vitrage simple

Volets type roulant manuel matière pvc

Sol

Parquet

Hauteur sous-plafond

2,55 m

Éclairage

Point lumineux au plafond

Chauffage

Radiateur(s)

Prise(s) électrique(s)

2

1er étage

Chambre 2



 superficie : 15.09 m²

Longueur : 3.97 m

Largeur : 3.79 m

Fenêtre

Châssis type battants matière bois

Vitrage simple

Volets type roulant manuel matière pvc

Sol

Parquet

Hauteur sous-plafond

Éclairage

Chauffage

Prise(s) électrique(s)

2,55 m

Point lumineux au plafond

Radiateur(s)

2

1er étage

Chambre 3



 superficie : 6.79 m²

Longueur : 2.71 m

Largeur : 2.57 m

Fenêtre

Châssis type battants matière bois

Vitrage simple

Volets type roulant manuel matière pvc

Sol

Parquet

Hauteur sous-plafond

Éclairage

Chauffage

Prise(s) électrique(s)

2,55 m

Point lumineux au plafond

Radiateur(s)

2

1er étage

Salle de bains



 superficie : 4.08 m²

Longueur : 1.60 m

Largeur : 2.55 m

Hauteur sous-plafond	2,50 m	Fenêtre	
Prise(s) électrique(s)	1	Châssis type battants matière bois	
Type	Bain	Vitrage simple	
Baignoire	1	Volets type manuel roulant matière pvc	
WC	Classique	Éclairage	Point lumineux au plafond
Lavabo	Simple	Chauffage	Radiateur(s)
Murs	Carrelés à mi-hauteur	Sol	Vinyle

1er étage

Escalier 1



 superficie : 6.03 m²

Longueur : 3.36 m

Largeur : 2.69 m

Escalier

Matériaux bois

Type 1/4 tournant droit

Placard

Sol

Éclairage

Portes battantes

Quick-Step

Point lumineux au plafond

2ème étage

Grenier



 superficie : 53.31 m²

Longueur : 8.16 m

Largeur : 6.52 m

Type de grenier	Aménageable	Prise(s) électrique(s)	1
Sol	Vinyle	Escalier	
Hauteur sous-plafond	3,55 m	Matériaux bois	
Type de plafond	Plafond mansardé	Type 1/4 tournant	
Éclairage	Point lumineux mural au plafond		

Sous-sol

Garage



 superficie : 20.61 m²

Longueur : 5.19 m

Largeur : 4.11 m

Nombre de voitures	1	Éclairage	Point lumineux au plafond
Sol	Carrelage	Prise(s) électrique(s)	1
Hauteur sous-plafond	1,95 m	Placard	Portes battantes

Sous-sol

Hall de cave



 superficie : 8.47 m²

Longueur : 3.90 m

Largeur : 2.17 m

Sol
Hauteur sous-plafond
Éclairage

Carrelage
1,95 m
Point lumineux au plafond mural

Escalier
Matériaux béton
Type droit

Sous-sol

Chaufferie



 superficie : 8.91 m²

Longueur : 4.10 m

Largeur : 2.17 m

Sol	Carrelage
Hauteur sous-plafond	1,95 m
Éclairage	Point lumineux mural au plafond
Prise(s) électrique(s)	1

Autres

SOUS-SOL - CAVE

 superficie : 12.28 m²

Longueur : 4.10 m

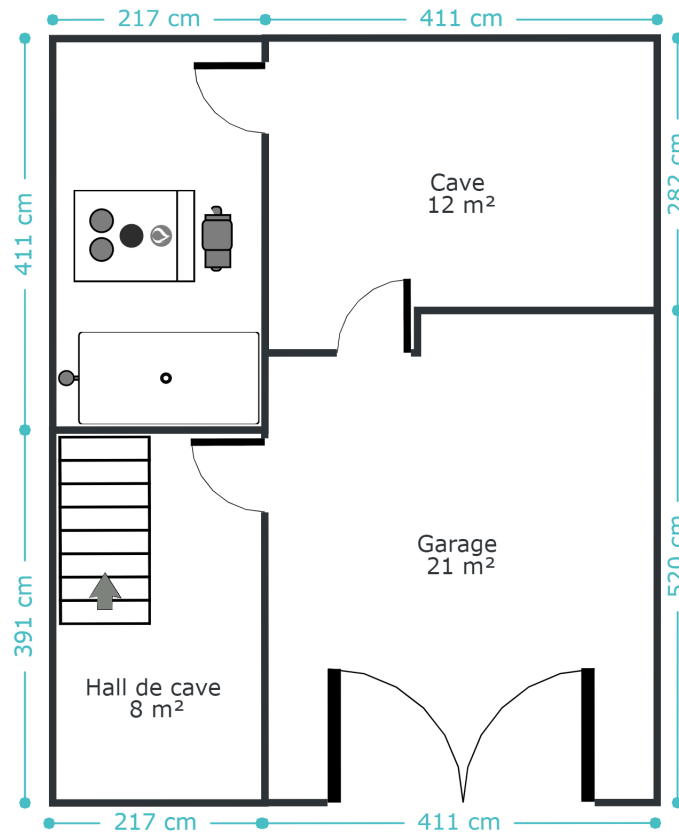
Largeur : 3.27 m

Accès	Terrasse	Sol	Carrelage
Porte		Hauteur sous-plafond	1,95 m
Type ouverture manuelle battante		Éclairage	Point lumineux au plafond mural
Matière bois		Placard	Portes battantes
Vitrage simple		Prise(s) électrique(s)	2
Fenêtre		Oui	1
Châssis type sans ouverture matière bois			
Vitrage simple			

RÉCAPITULATIF DES MÉTRÉS

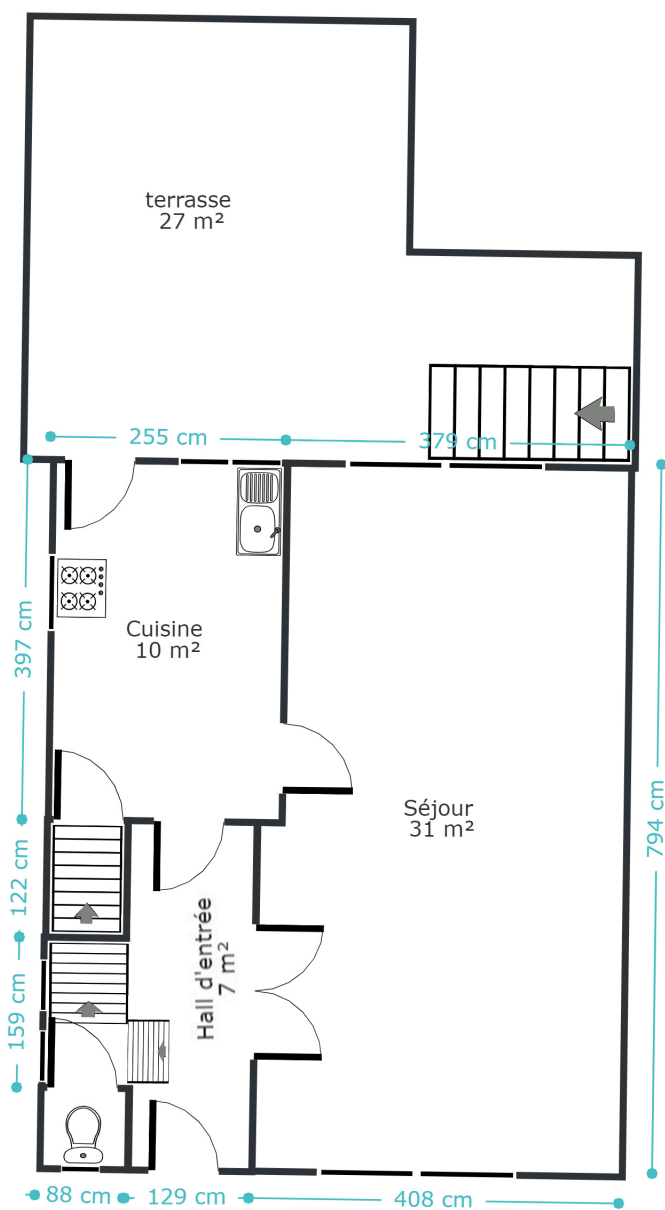
Rez-de-chaussée	Longueur	Largeur	Superficie
Hall d'entrée	3.85 m	2.27 m	6.59 m ²
Séjour	7.93 m	4.08 m	31.17 m ²
Cuisine	3.96 m	2.53 m	10.06 m ²
Wc	0.87 m	0.80 m	0.70 m ²
1er étage	Longueur	Largeur	Superficie
Chambre 1	3.96 m	3.78 m	15.00 m ²
Chambre 2	3.97 m	3.79 m	15.09 m ²
Chambre 3	2.71 m	2.57 m	6.79 m ²
Salle de bains	1.60 m	2.55 m	4.08 m ²
Escalier 1	3.36 m	2.69 m	6.03 m ²
2ème étage	Longueur	Largeur	Superficie
Grenier	8.16 m	6.52 m	53.31 m ²
Sous-sol	Longueur	Largeur	Superficie
Garage	5.19 m	4.11 m	20.61 m ²
Cave	4.10 m	3.27 m	12.28 m ²
Hall de cave	3.90 m	2.17 m	8.47 m ²
Chaufferie	4.10 m	2.17 m	8.91 m ²
Total			199.09 m²

Plan - Sous-sol



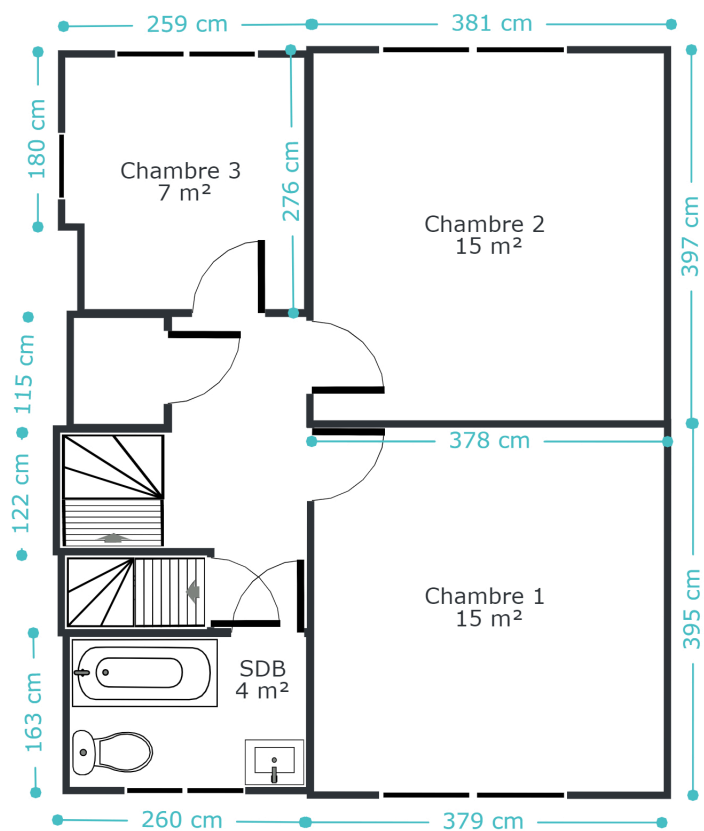
Ce plan est soumis à titre indicatif

Plan - Rez-de-chaussée



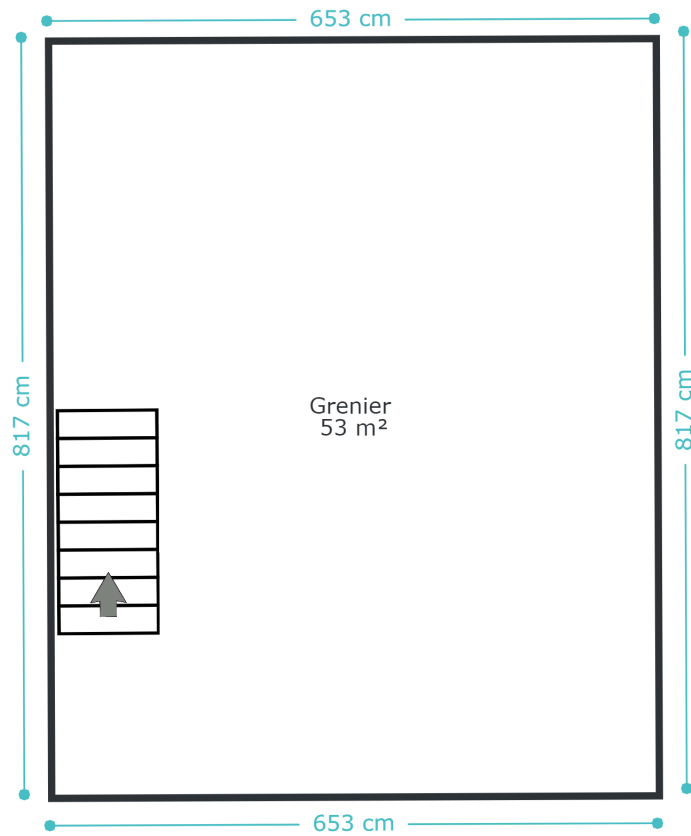
Ce plan est soumis à titre indicatif

Plan - 1er étage



Ce plan est soumis à titre indicatif

Plan - 2ème étage



Ce plan est soumis à titre indicatif

Extérieur



Technique

Zingueries	Zinc
Couverture	Tuiles
Matériaux façade	Brique
Châssis	
Matière bois	
Simple	
Type roulant	
Compteur électrique	
Mono-horaire	
Nombre 2	
Chauffage	
Central	
Mazout	
Radiateur(s)	
Nombre	
Marque autre	
TV	Télédistribution
Téléphone	Oui
Citerne mazout	
Apparente	
Capacité 2300 L	
Citerne eau	Enterrée



Description détaillée de l'environnement

MOBILITÉ

Arrêt de bus	80 m
Accès ferroviaire	3500 m
Accès autoroutier	250 m

ÉCOLES

School Group Du Docteur Cornet	197 m
Academy Des Arts Paulin Marchand	270 m
School Saint-Jean Berchmans Rue De L'église	461 m
School Du Try Du Scouf	2497 m
Committee School Des Ecoles Catholiques De Mont Sur Marchienne Asbl	2689 m



POINTS D'INTÉRÊTS

Hébergement	563 m
House	
Restaurant	725 m
Le Moulin	
Hébergement	1583 m
Villa Geva	
Médecin	1617 m
Dermatologie Esthétique - Docteur David Catuzzo	
Hébergement	1663 m
Le chateau des eglantines	
Quincaillerie	1697 m
ELEM S.A.	
Hôpital	1737 m
Hospital André Vésale	
Réparation de voiture	2253 m
CasuMotos Charleroi	

Plan situation



📍 Kimmo

📍 Route de Philippeville 167, 6010
Couillet

✉ info@kimmo.immo

☎ +32 491 05 06 13

🌐 www.kimmo.immo

📄 N° IPI : 512.459

👤 Kimberley MOUSSET

✉ kimberley@kimmo.immo

☎ +32 491 05 06 13

📄 N° IPI : 512.459