



Kimmo, plus que des mots !



165 000 €

Réf. Tourette 35

Rue Tourette 35 - 6000 Charleroi



132 m²



14



1

Kimmo.immo srl

Route de Philippeville 167 6010 Couillet
+32 491 05 06 13 - info@kimmo.immo
TVA: BE 0762 500 568 - IPI: 512.459

Villa style Art déco 3 chambres avec jardin



DESCRIPTION

Villa style Art déco 3 chambres avec jardin et place de parking à proximité du centre ville de Charleroi, Ville 2, Palais des beaux Arts, Ring de Charleroi, Basse Sambre, ... COMPOSITION : Hall d'entrée, un living avec k7 au bois, une cuisine équipée avec accès à la terrasse. 1er étage : un w.c individuel, 2 chambres, une salle de bains. GRENIER : aménagé en une troisième chambre avec accès à la plateforme. EXTERIEUR : place de parking, jardin. INFOS TECHNIQUES : châssis bois SV/DV avec volets, électricité à remettre en conformité, chauffage au mazout, chaudière 1990, cuve à mazout 2.500L, citerne d'eau de pluie. Construction année 1930. RC : 907,-€.

PRIX INDICATIF : 165.000,-€. (sous réserve d'acceptation des propriétaires).

Coordonnées du bien

Rue Rue Tourette

N° 35

CP 6000

Ville Charleroi

Pays Belgique

Latitude 50.4232

Longitude 4.45008

PEB

PEB No. : 20210824012821

E totale : 85129

Espec : 518



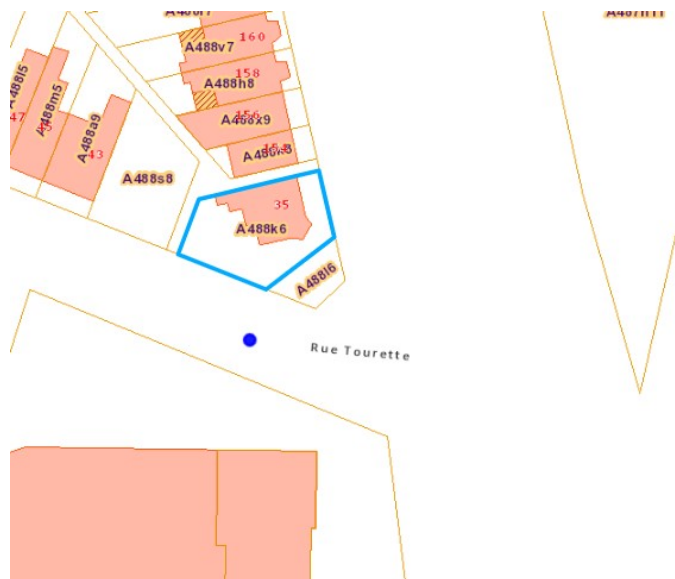
PARCELLE - DIMENSIONS ET AMÉNAGEMENTS

➤ Orientation façade avant	Sud-est
➤ Déclivité	Plat
➤ Largeur de la façade	9.40 m
➤ Surface bâtie au sol	50.00 m ²
➤ Profondeur de la parcelle	14.35 m
➤ Surface de la parcelle	210.00 m ²
➤ Largeur de la parcelle	12.87 m

Informations provenant du site du cadastre

Informations financières

Revenu cadastral	907 €
------------------	-------



Description globale du bien

Etat général	À rafraîchir
Surface chauffée	164 m ²
Surface habitable	112.86 m ²
Surface totale	131.44 m ²
Nombre de façades	4
Nombre d'étages	3
Nombre de chambre(s)	14
Nombre de salle de bains	1



Descriptif extérieur

Terrasse (terrain droit)	28 m ²
	Orientation est
Cour (terrain gauche)	38 m ²
	Sol béton

Aménagement intérieur

Rez-de-chaussée	49 m ²
Hall d'entrée, salle à manger, séjour, cuisine, wc 1	
1er étage	46 m ²
Hall de nuit 1, chambre 1, chambre 2, salle de bains, wc 1	
2ème étage	18 m ²
Hall de nuit 2, chambre 3, dressing, escalier 1	
Sous-sol	19 m ²
Cave 1, cave 2	

Rez-de-chaussée

Hall d'entrée



 superficie : 7.48 m²

Longueur : 4.03 m

Largeur : 2.73 m

Fenêtre

Châssis type oscillo-battants matière bois
Vitrage simple

Sol

Carrelage

Hauteur sous-plafond

2,90 m

Éclairage

Au plafond

Escalier

Bois

1/4 tournant

Rez-de-chaussée

Salle à manger



 superficie : 11.61 m²

Longueur : 3.98 m

Largeur : 2.99 m

Hauteur sous-plafond

2,90 m

Éclairage

Point lumineux au plafond

Fenêtre

Châssis bois double vitrage
volets type roulant manuel
matière pvc type oscillo-battants
porte-fenêtre sans ouverture

Chauffage

Radiateur(s)

Sol

Carrelage

Rez-de-chaussée

Séjour



 superficie : 25.43 m²

Longueur : 8.02 m

Largeur : 4.40 m

Fenêtre	Châssis bois double vitrage volets type roulant manuel matière pvc type oscillo-battants sans ouverture	Chauffage	Radiateur(s)
Sol	Parquet	Prise(s) électrique(s)	4
Hauteur sous-plafond	2,90 m	Prise télédistribution	Oui
Éclairage	Point lumineux au plafond	Prise réseau	Oui

Rez-de-chaussée

Cuisine



 superficie : 3.38 m²

Longueur : 1.96 m

Largeur : 1.73 m

Hauteur sous-plafond	2,50 m	Hotte	
Prise(s) électrique(s)	3	Hotte murale	
Type	Équipée	Lave-vaisselle	
Évier		Intégré	
Simple avec égouttoir		Four	
Inox		Multifonction	
Taque	Gaz	Fenêtre	Châssis bois double vitrage type oscillo-battants
Hotte		Sol	Carrelage

Rez-de-chaussée

Wc 1



 superficie : 1.07 m²

Longueur : 1.24 m

Largeur : 0.86 m

WC
Fenêtre
Châssis type battants
Vitrage simple

Classique

Sol
Hauteur sous-plafond
Éclairage

Carrelage
1,70 m
Aucun

1er étage

Hall de nuit 1



 superficie : 7.92 m²

Longueur : 4.44 m

Largeur : 2.63 m

Escalier

Matériaux bois

Type 2/4 tournant

Fenêtre

Châssis bois double vitrage type
oscillo-battants

Sol

Hauteur sous-plafond

Éclairage

Placard

Parquet

2,75 m

Point lumineux au plafond

Portes battantes

1er étage

Chambre 1



 superficie : 10.44 m²

Longueur : 3.76 m

Largeur : 3.36 m

Fenêtre

Châssis bois double vitrage type
oscillo-battants

Éclairage

Point lumineux au plafond

Sol

Parquet

Chauffage

Radiateur(s)

Hauteur sous-plafond

2,75 m

Prise(s) électrique(s)

1

1er étage

Chambre 2



 superficie : 15.48 m²

Longueur : 3.98 m

Largeur : 3.98 m

Fenêtre	Châssis bois double vitrage type oscillo-battants	Chauffage	Radiateur(s)
Sol	Parquet	Prise(s) électrique(s)	3
Hauteur sous-plafond	2,75 m	Prise téléphone	Oui
Éclairage	Point lumineux au plafond		

1er étage

Salle de bains



 superficie : 11.47 m²

Longueur : 3.97 m

Largeur : 2.96 m

Hauteur sous-plafond 2,75 m
Prise(s) électrique(s) 2
Type Bain
Baignoire 1
Lavabo Simple
Fenêtre
Châssis type battants matière bois
Vitrage simple

Éclairage Point lumineux au plafond
Chauffage Radiateur(s)
Sol Vinyle

1er étage

Wc 1



 superficie : 1.05 m²

Longueur : 1.30 m

Largeur : 1.06 m

WC	Classique
Fenêtre	Châssis bois double vitrage type oscillo-battants
Sol	Vinyle
Hauteur sous-plafond	2,45 m

2ème étage

Hall de nuit 2



 superficie : 5.68 m²

Longueur : 4.03 m

Largeur : 1.89 m

Accès	Terrasse	Hauteur sous-plafond	2,15 m
Murs	Bois	Type de plafond	Lambris
Sol	Parquet	Éclairage	Point lumineux au plafond

2ème étage

Chambre 3



 superficie : 6.74 m²

Longueur : 2.90 m

Largeur : 2.33 m

Murs	Bois	Hauteur sous-plafond	2,15 m
Fenêtre		Type de plafond	Lambris
Châssis type battants matière bois		Éclairage	Point lumineux au plafond
Vitrage simple		Chauffage	Radiateur(s)
Sol	Parquet	Prise(s) électrique(s)	1

2ème étage

Dressing



 superficie : 2.91 m²

Longueur : 1.99 m

Largeur : 1.47 m

Hauteur sous-plafond 2,15 m

Murs Bois

Fenêtre

Châssis type battants matière bois

Vitrage simple

Sol

Type de plafond

Parquet

Lambris

Sous-sol

Cave 1



 superficie : 8.30 m²

Longueur : 3.08 m

Largeur : 2.69 m

Sol	Carrelage	Prise réseau	Oui
Hauteur sous-plafond	2,03 m	Escalier	
Éclairage	Point lumineux au plafond	Matériaux béton	
Prise(s) électrique(s)	2	Type 1/4 tournant	
Prise téléphone	Oui		

Sous-sol

Cave 2



 superficie : 10.28 m²

Longueur : 3.78 m

Largeur : 3.30 m

Sol	Carrelage
Hauteur sous-plafond	2,03 m
Éclairage	Point lumineux au plafond
Prise(s) électrique(s)	2

Autres

2ÈME ÉTAGE - ESCALIER 1

 superficie : 2.20 m²

Longueur : 2.29 m

Largeur : 0.96 m

Escalier

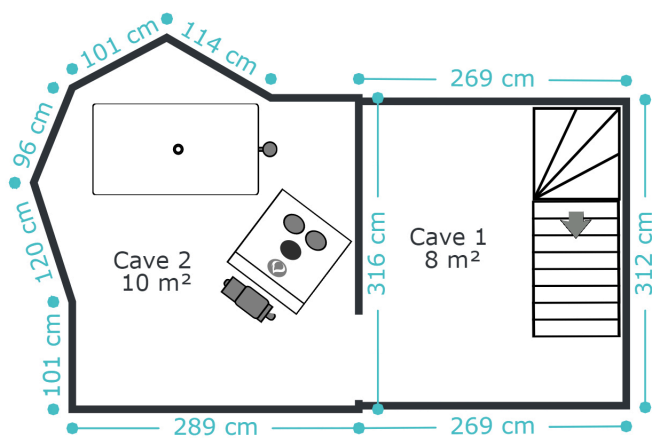
Matériaux bois

Type 2/4 tournant

RÉCAPITULATIF DES MÉTRÉS

Rez-de-chaussée	Longueur	Largeur	Superficie
Hall d'entrée	4.03 m	2.73 m	7.48 m ²
Salle à manger	3.98 m	2.99 m	11.61 m ²
Séjour	8.02 m	4.40 m	25.43 m ²
Cuisine	1.96 m	1.73 m	3.38 m ²
Wc 1	1.24 m	0.86 m	1.07 m ²
1er étage	Longueur	Largeur	Superficie
Hall de nuit 1	4.44 m	2.63 m	7.92 m ²
Chambre 1	3.76 m	3.36 m	10.44 m ²
Chambre 2	3.98 m	3.98 m	15.48 m ²
Salle de bains	3.97 m	2.96 m	11.47 m ²
Wc 1	1.30 m	1.06 m	1.05 m ²
2ème étage	Longueur	Largeur	Superficie
Hall de nuit 2	4.03 m	1.89 m	5.68 m ²
Chambre 3	2.90 m	2.33 m	6.74 m ²
Dressing	1.99 m	1.47 m	2.91 m ²
Escalier 1	2.29 m	0.96 m	2.20 m ²
Sous-sol	Longueur	Largeur	Superficie
Cave 1	3.08 m	2.69 m	8.30 m ²
Cave 2	3.78 m	3.30 m	10.28 m ²
Total			131.44 m²

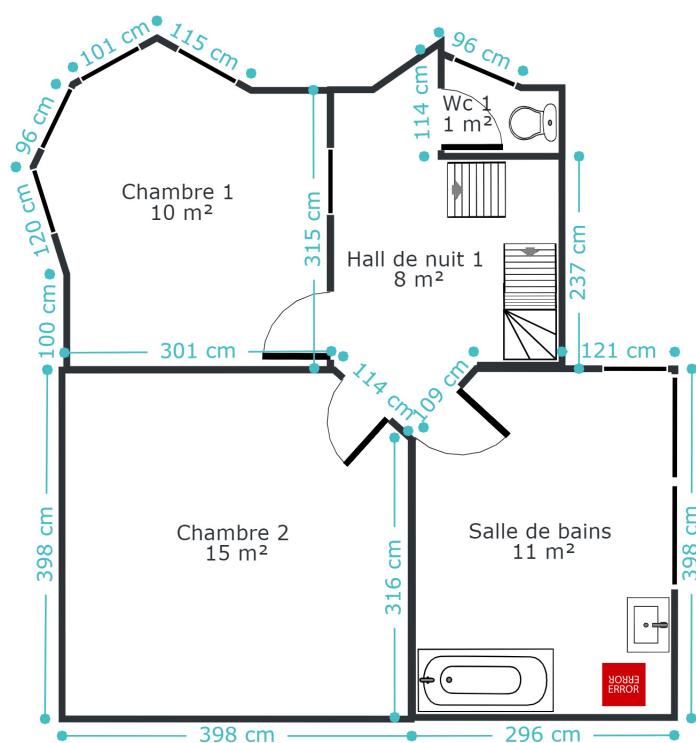
Plan - Sous-sol



Ce plan est soumis à titre indicatif



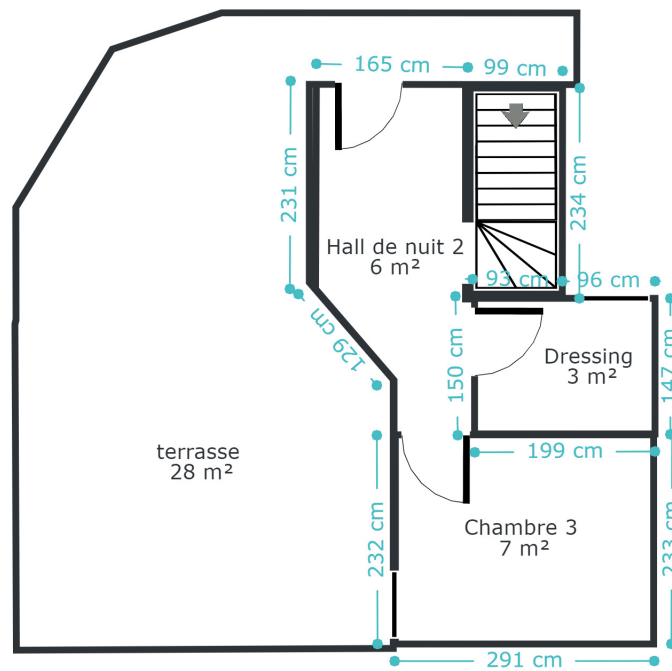
Plan - 1er étage



Ce plan est soumis à titre indicatif



Plan - 2ème étage



Ce plan est soumis à titre indicatif

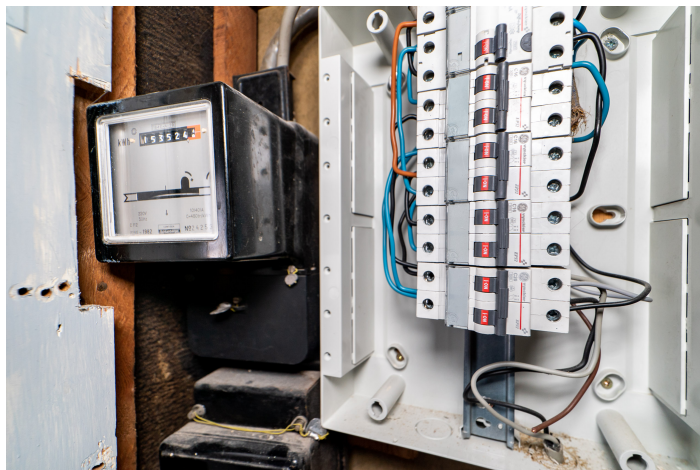


Extérieur



Technique

Couverture	Plateforme roofing
Matériaux façade	Brique
Châssis	
Matière bois	
Simple et double	
Type roulant	
Chauffe-eau	
Nombre 1	
Nombre de litres 150	
Détecteur incendie	Oui
Alarme	Oui
Compteur électrique	Mono-horaire
Chauffage	
Central	
Mazout	
Radiateur(s)	
Saint-roch	
Oui	
Thermostat d'ambiance	Oui
TV	Télédistribution
Téléphone	Oui
Citerne mazout	
Apparente	
Capacité 2500 L	
Citerne eau	Avec groupe hydrophore



Description détaillée de l'environnement

MOBILITÉ

Arrêt de bus	90 m
Accès ferroviaire	2200 m
Accès autoroutier	200 m

ÉCOLES

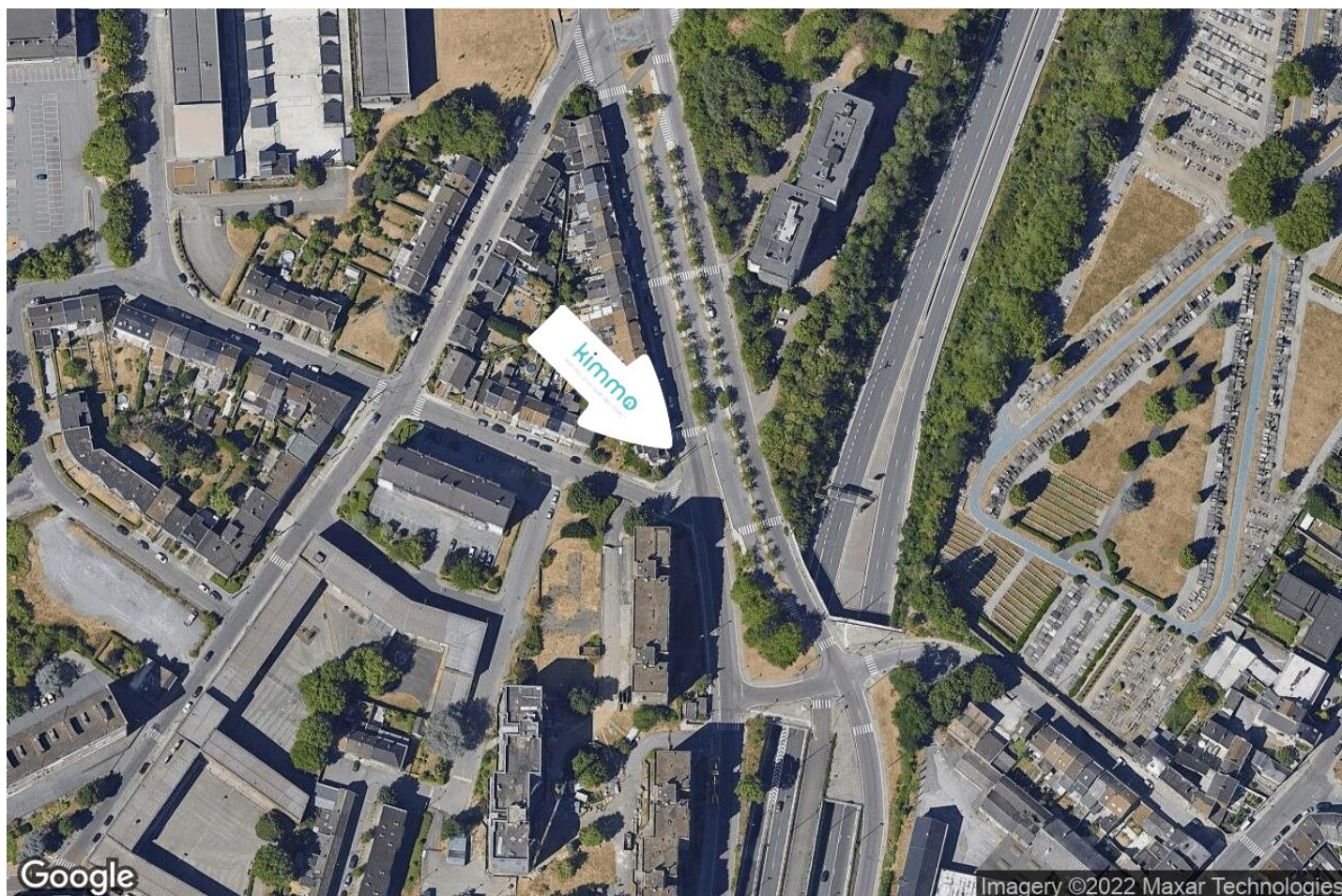
Ecole du Roton	108 m
A. Ecoles secondaires	518 m
Institute Saint-Joseph	1560 m
Institut Notre Dame	1905 m



POINTS D'INTÉRÊTS

Hôpital	223 m
Alloin - Medical / Michel Alloin Docteur	
Parking	238 m
Parking 4	
Pharmacie	514 m
Pharmacie Cayauderie	
Pharmacie	533 m
Multipharma	
Université	546 m
HEPH - Condorcet // Category Economic Charleroi	
Université	546 m
HEPH-Condorcet // Département des sciences écono...	
Supermarché	586 m
ALDI Lodelinsart II	
Spa	607 m
Hammam Aziza	

Plan situation



📍 Kimmo

📍 Route de Philippeville 167, 6010
Couillet

✉ info@kimmo.immo

☎ +32 491 05 06 13

🌐 www.kimmo.immo

📄 N° IPI : 512.459

👤 Kimberley Mousset

✉ kimberley@kimmo.immo

☎ +32 491 05 06 13

📄 N° IPI : 512.459