

STÉPHANE SCHWEITZER



995 000 €

Réf. Pauline

Avenue Paul Deschanel 66 - 1030 Schaerbeek



451 m²



4



2

Stéphane Schweitzer

+32 475 94 99 80 - mail : stephane@stephanschweitzer.be

Rue Jean d'Ardenne 67 --- 1050 Ixelles

TVA : BE 0888 619 968 - IPI 507.215

Demeure de charme au coeur de Schaerbeek



DESCRIPTION

Au coeur de Schaerbeek et à quelques pas du Parc Josaphat, cette demeure de charme offre de multiples possibilités de vie. Que ce soit en unifamiliale ou bifamiliale cette maison pourrait séduire les amateurs de beaux volumes, d'éléments Art Déco d'origine mais aussi, ceux qui recherchent une maison en parfait état d'entretien (chaudière, plomberie, châssis...) ainsi qu'un grand jardin de ville bien orienté, un garage et emplacement devant la porte. Proche de toutes les commodités, les accès vers les différents quartiers de Bruxelles sont faciles. Le quartier quant à lui est familial et recherché. Renseignements et visites auprès de Stéphane Schweitzer au 0475/94 99 80 - stephane@stephaneschweitzer.be
Informations données à titre informatif et non contractuelles.

Coordonnées du bien

Rue	Avenue Paul Deschanel
-----	-----------------------

N°	66
----	----

CP	1030
----	------

Ville	Schaerbeek
-------	------------

Pays	Belgique
------	----------

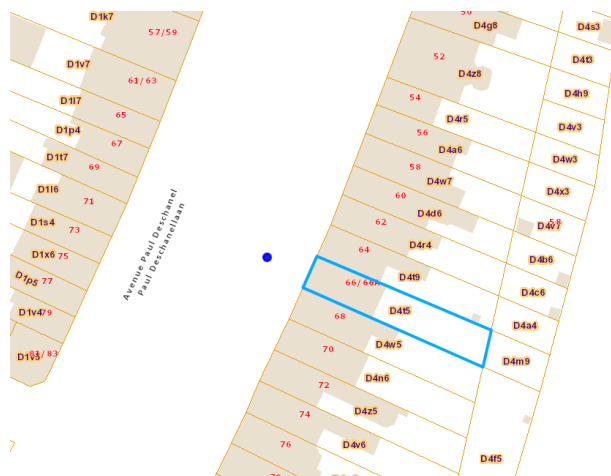
Latitude	50.8609
----------	---------

Longitude	4.3802
-----------	--------

PARCELLE - DIMENSIONS ET
AMÉNAGEMENTS

➤ Orientation façade avant	Nord-ouest
➤ Déclivité	Plat
➤ Largeur de la façade	6.00 m
➤ Surface bâtie au sol	108.00 m²
➤ Profondeur de la parcelle	40 m
➤ Surface de la parcelle	287.00 m²
➤ Largeur de la parcelle	7.25 m

Informations provenant du site du cadastre



Description globale du bien

Etat général	Bon
Surface habitable	321 m²
Surface totale	451 m²
Nombre de façades	2
Nombre d'étages	4
Nombre de pièces	28
Nombre de chambre(s)	4
Nombre de salle de bains	1
Nombre de salle de douches	1
Garage	1 place(s)



Descriptif extérieur

Jardin (terrain arrière)	Terrasse multiple (terrain arrière)
Aménagé pelouse	Éclairage orientation sud-est métré surface 14 m²
Sud-est	Terrasse 3 sol bois
Déclivité plat	Éclairage orientation sud-est métré surface 23,5 m²
Terrasse multiple (terrain arrière)	Terrasse 1
Terrasse 1 prise(s) électrique(s) 1	Prise(s) électrique(s) 1
Éclairage sol béton	Éclairage
Orientation sud-est métré surface m²	Sol béton
Terrasse 2 prise(s) électrique(s) 1	Orientation sud-est
	Terrasse 2 14 m²

Aménagement intérieur

Rez-de-chaussée	93 m²
Hall d'entrée, salle à manger, cuisine 1, garage, hall 1	
1er étage	84 m²
Séjour 1, bureau, wc, hall 2	
2ème étage	79 m²
Chambre 2, chambre 3, chambre, salle de bains, wc 2, hall 3	
3ème étage	65 m²
Séjour 2, cuisine 2, hall 4	
4ème étage	44 m²
Chambre, salle de douche	
Sous-sol	85 m²
Cave 1, cave 2, cave 3, cave 4, cave 5, cave 6, buanderie, chaufferie	

Rez-de-chaussée

Salle à manger

 superficie : 16.07 m²

Longueur : 4.55 m

Largeur : 3.53 m

Hauteur sous-plafond 2,7 m

Prise(s) électrique(s) 2

Ouvert sur Cuisine

Fenêtre Châssis PVC double vitrage
type porte-fenêtre

Sol

Éclairage

Chauffage

Carrelage

Point lumineux au plafond

Radiateur(s)

Rez-de-chaussée

Cuisine 1

 superficie : 14.56 m²

Longueur : 4.70 m

Largeur : 3.13 m

Hauteur sous-plafond	2,6 m	Four	Type à air pulsé
Prise(s) électrique(s)	5	Porte	
Type	Semi-équipée	Matière pvc vitrée	
Accès	Terrasse	Vitrage double	
Évier		Fenêtre	Châssis PVC double vitrage type oscillo-battants
Double		Sol	Carrelage
Matière céramique		Éclairage	Point lumineux au plafond
Plaque de cuisson	Type gaz	Chauffage	Radiateur(s)
Hotte	Type hotte murale		
Lave-vaisselle			
Type full-intégré			
De la marque Baucknecht			

Rez-de-chaussée

Garage



 superficie : 43.61 m²

Longueur : 9.98 m

Largeur : 4.48 m

Nombre de voitures 2

Porte

Type coulissante sectionnelle

Matière bois

Vitrage simple

Sol

Hauteur sous-plafond

Éclairage

Fosse mécanique

Prise(s) électrique(s)

Carrelage

2,8 m

Point lumineux au plafond

Oui

2

Rez-de-chaussée

Hall 1



 superficie : 13.46 m²

Longueur : 7.51 m

Largeur : 2.18 m

Hauteur sous-plafond

2,7 m

Sol

Carrelage

Éclairage

Point lumineux au plafond

Chauffage

Radiateur(s)

Escalier

Matériaux bois

Type droit

1er étage

Séjour 1

 superficie : 58.05 m²

Longueur : 10.72 m

Largeur : 6.75 m

Accès	Terrasse	Sol	Parquet
Porte		Hauteur sous-plafond	3,3 m
Type double battante		Éclairage	Point lumineux au plafond
Matière bois vitrée		Chauffage	Radiateur(s)
Vitrage simple		Prise(s) électrique(s)	13
Volets type roulant électrique matière pvc		Prise télédistribution	Oui
Fenêtre	Châssis PVC double vitrage type oscillo-battants sans ouverture à guillotine		

1er étage

Bureau

 superficie : 14.92 m²

Longueur : 4.66 m

Largeur : 3.59 m

Fenêtre

Châssis type battants sans ouverture matière bois
Vitrage simple
Volets type manuel roulant matière pvc
Châssis PVC double vitrage type oscillo-battants

Sol

Hauteur sous-plafond
Éclairage
Chauffage
Prise(s) électrique(s)

Parquet

3 m
Point lumineux au plafond
Radiateur(s)
5

1er étage

Wc

X superficie : 1.61 m²

Longueur : 1.47 m

Largeur : 1.10 m

WC	Classique	Sol	Carrelage
Lavabo	Simple	Hauteur sous-plafond	2,8 m
Murs	Carrelés à mi-hauteur	Éclairage	Point lumineux au plafond
Fenêtre	Châssis PVC double vitrage type oscillo-battants		

1er étage

Hall 2



 superficie : 9.74 m²

Longueur : 4.92 m

Largeur : 1.97 m

Hauteur sous-plafond	3 m	Sol	Parquet
Prise(s) électrique(s)	1		
Éclairage	Point lumineux mural		
Escalier			
Matériaux bois			
Type 1/4 tournant droit			

2ème étage

Chambre

 superficie : 22.39 m²

Longueur : 4.91 m

Largeur : 4.67 m

Fenêtre

Châssis PVC double vitrage
type oscillo-battants

Éclairage

Point lumineux au plafond

Sol

Parquet

Chauffage

Radiateur(s)

Hauteur sous-plafond

3 m

Prise(s) électrique(s)

2

2ème étage

Chambre 2



 superficie : 10.47 m²

Longueur : 4.72 m

Largeur : 2.21 m

Fenêtre

Châssis PVC double vitrage
type oscillo-battants

Éclairage

Point lumineux au plafond

Sol

Parquet

Chauffage

Radiateur(s)

Hauteur sous-plafond

3 m

Prise(s) électrique(s)

2

2ème étage

Chambre 3



 superficie : 20.05 m²

Longueur : 4.73 m

Largeur : 4.38 m

Fenêtre

Châssis PVC double vitrage
type oscillo-battants

Chauffage

Radiateur(s)

Sol

Parquet

Prise(s) électrique(s)

5

Hauteur sous-plafond

3 m

Prise téléphone

Oui

Éclairage

Point lumineux au plafond

2ème étage

Salle de bains

 superficie : 14.34 m²

Longueur : 4.67 m

Largeur : 3.62 m

Hauteur sous-plafond	2,8 m	Murs	Carrelés à mi-hauteur
Prise(s) électrique(s)	2	Fenêtre	Châssis PVC double vitrage type oscillo-battants
Type	Douche et bain	Éclairage	Point lumineux au plafond
Douche	Italienne	Chauffage	Radiateur(s)
Baignoire	1	Sol	Carrelage
Lavabo	Double		

2ème étage

Hall 3



 superficie : 9.80 m²

Longueur : 4.93 m

Largeur : 1.98 m

Hauteur sous-plafond

3 m

Sol

Parquet

Éclairage

Point lumineux mural

Escalier

Matériaux bois

Type droit

3ème étage

Séjour 2



 superficie : 31.93 m²

Longueur : 6.74 m

Largeur : 4.81 m

Ouvert sur

Cuisine

Éclairage

Point lumineux au plafond

Fenêtre

Chauffage

Radiateur(s)

Châssis PVC double vitrage type oscillo-battants

Prise(s) électrique(s)

7

Châssis bois double vitrage type tabatière

Prise télédistribution

Oui

Sol

Parquet

Prise téléphone

Oui

Hauteur sous-plafond

2,9 m

3ème étage

Cuisine 2

 superficie : 28.69 m²

Longueur : 6.78 m

Largeur : 4.92 m

Hauteur sous-plafond 3,8 m
Prise(s) électrique(s) 2
Type Semi-équipée
Accès Terrasse
Ouvert sur Séjour
Évier Simple
Encastré
Matière inox
Plaque de cuisson
Type gaz
De la marque Whirlpool
Lave-vaisselle
Type full-intégré
De la marque Whirlpool

Four
Îlot central
Porte Type coulissante
Matière aluminium vitrée
Vitrage double
Fenêtre Châssis bois double vitrage type tabatière
Sol Parquet
Type de plafond Plafond mansardé
Éclairage Point lumineux au plafond
Chauffage Radiateur(s)

4ème étage

Chambre

 superficie : 33.49 m²

Longueur : 7.33 m

Largeur : 6.60 m

Fenêtre	Châssis bois double vitrage type tabatière	Chauffage	Radiateur(s)
Sol	Parquet	Prise(s) électrique(s)	7
Hauteur sous-plafond	3 m	Escalier	
Type de plafond	Plafond mansardé	Matériaux bois	
Éclairage	Point lumineux au plafond	Type droit 1/4 tournant	

4ème étage

Salle de douche

 superficie : 10.59 m²

Longueur : 3.38 m

Largeur : 3.26 m

Douche	Italienne	Type de plafond	Plafond mansardé
WC	Suspendu	Éclairage	Point lumineux au plafond
Lavabo	Simple	Chauffage	Radiateur(s)
Fenêtre	Châssis bois double vitrage type tabatière	Prise(s) électrique(s)	1
Sol	Parquet	Sèche-serviettes	Oui
Hauteur sous-plafond	3,4 m		

Autres

REZ-DE-CHAUSSÉE - HALL D'ENTRÉE

 superficie : 5.11 m²

Longueur : 2.33 m

Largeur : 2.19 m

Porte

Type double battante

Matière bois vitrée

Vitrage simple

Sol

Hauteur sous-plafond

Éclairage

Carrelage

2,7 m

Point lumineux au plafond

2ÈME ÉTAGE - WC 2

 superficie : 1.69 m²

Longueur : 1.47 m

Largeur : 1.15 m

WC

Classique

Sol

Carrelage

Lavabo

Simple

Hauteur sous-plafond

2,8 m

Murs

Carrelés à mi-hauteur

Éclairage

Point lumineux au plafond

Fenêtre

Châssis PVC double vitrage
type oscillo-battants

3ÈME ÉTAGE - HALL 4

 superficie : 4.36 m²

Longueur : 2.16 m

Largeur : 2.02 m

Hauteur sous-plafond

3,3 m

Sol

Parquet

Éclairage

Point lumineux au plafond

Fenêtre

Châssis PVC double vitrage
type oscillo-battants

Escalier

Matériaux bois

Type droit avec palier

SOUS-SOL - CAVE 1

superficie : 6.59 m²

Longueur : 4.35 m

Largeur : 1.85 m

Sol	Briques
Hauteur sous-plafond	2,2 m
Éclairage	Point lumineux au plafond

SOUS-SOL - CAVE 2

superficie : 8.55 m²

Longueur : 4.81 m

Largeur : 2.22 m

Sol	Carrelage	Escalier
Hauteur sous-plafond	2,2 m	Matériaux bois
Éclairage	Point lumineux au plafond	Type droit

SOUS-SOL - CAVE 3

superficie : 11.86 m²

Longueur : 4.77 m

Largeur : 2.49 m

Sol	Carrelage
Hauteur sous-plafond	2,2 m
Éclairage	Point lumineux au plafond

SOUS-SOL - CAVE 4

 superficie : 16.12 m²

Longueur : 4.78 m

Largeur : 3.37 m

Sol	Carrelage
Hauteur sous-plafond	2,2 m
Éclairage	Point lumineux au plafond
Prise(s) électrique(s)	1

SOUS-SOL - CAVE 5

 superficie : 9.52 m²

Longueur : 4.62 m

Largeur : 2.06 m

Sol	Briques
Hauteur sous-plafond	2 m
Éclairage	Point lumineux mural

SOUS-SOL - CAVE 6

 superficie : 9.46 m²

Longueur : 4.75 m

Largeur : 1.99 m

Sol	Carrelage
Hauteur sous-plafond	2 m
Éclairage	Point lumineux au plafond

SOUS-SOL - BUANDERIE

superficie : 13.61 m²

Longueur : 4.58 m

Largeur : 2.97 m

Accès		Sol		Carrelage
Terrasse		Hauteur sous-plafond		2,1 m
Jardin		Éclairage		Point lumineux au plafond
Évier	Simple	Prise(s) électrique(s)		3
Porte	Matière bois			

SOUS-SOL - CHAUFFERIE

superficie : 8.93 m²

Longueur : 4.77 m

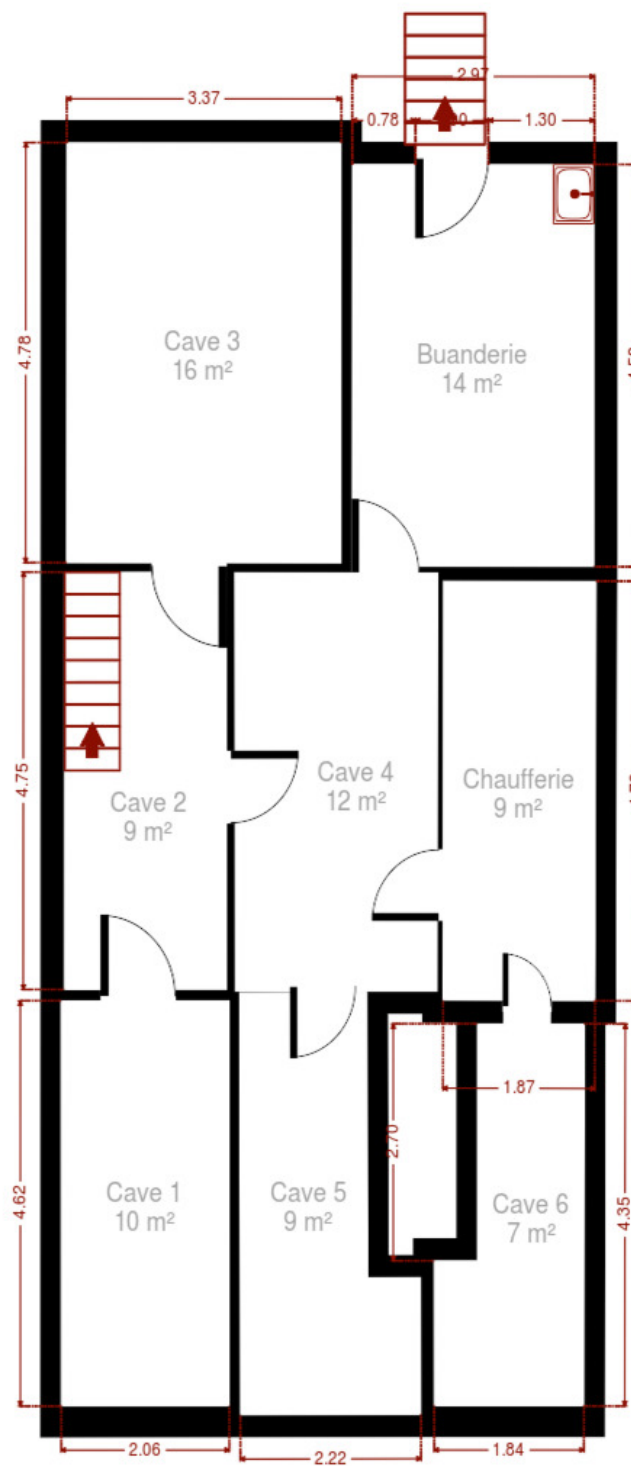
Largeur : 1.87 m

Sol	Carrelage
Hauteur sous-plafond	2 m
Éclairage	Point lumineux au plafond

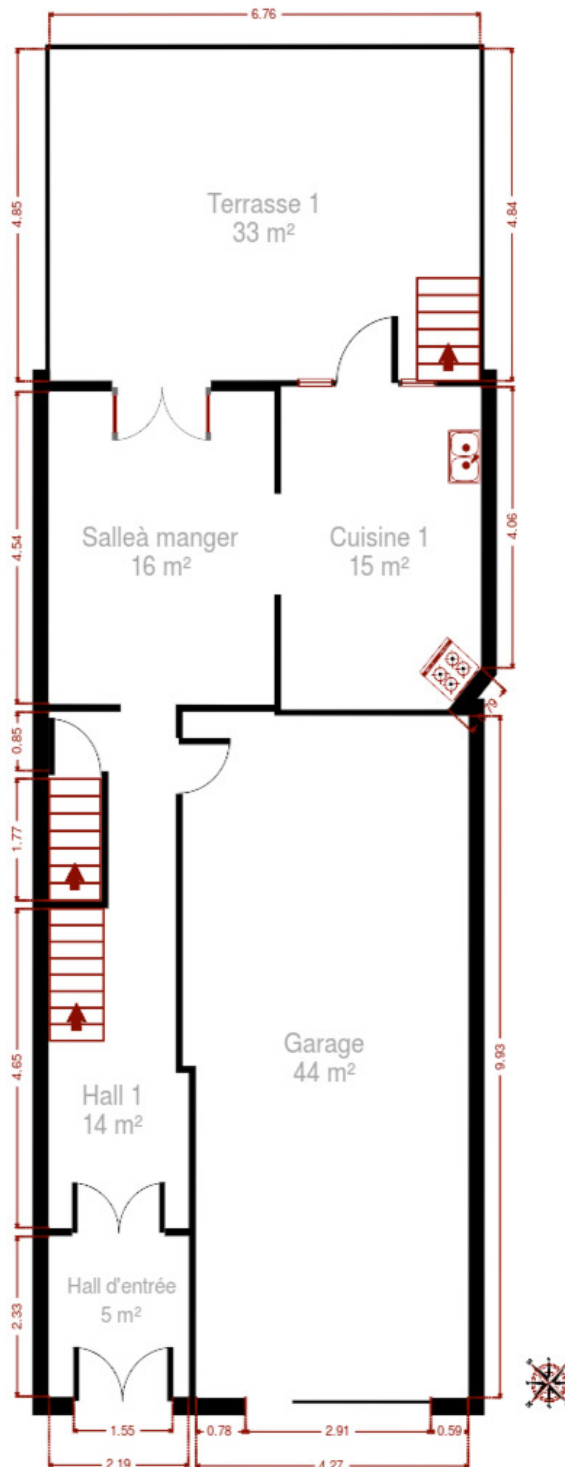
RÉCAPITULATIF DES MÉTRÉS

Rez-de-chaussée	Longueur	Largeur	Superficie
Hall d'entrée	2.33 m	2.19 m	5.11 m²
Salle à manger	4.55 m	3.53 m	16.07 m²
Cuisine 1	4.70 m	3.13 m	14.56 m²
Garage	9.98 m	4.48 m	43.61 m²
Hall 1	7.51 m	2.18 m	13.46 m²
1er étage	Longueur	Largeur	Superficie
Séjour 1	10.72 m	6.75 m	58.05 m²
Bureau	4.66 m	3.59 m	14.92 m²
Wc	1.47 m	1.10 m	1.61 m²
Hall 2	4.92 m	1.97 m	9.74 m²
2ème étage	Longueur	Largeur	Superficie
Chambre	4.91 m	4.67 m	22.39 m²
Chambre 2	4.72 m	2.21 m	10.47 m²
Chambre 3	4.73 m	4.38 m	20.05 m²
Salle de bains	4.67 m	3.62 m	14.34 m²
Wc 2	1.47 m	1.15 m	1.69 m²
Hall 3	4.93 m	1.98 m	9.80 m²
3ème étage	Longueur	Largeur	Superficie
Séjour 2	6.74 m	4.81 m	31.93 m²
Cuisine 2	6.78 m	4.92 m	28.69 m²
Hall 4	2.16 m	2.02 m	4.36 m²
4ème étage	Longueur	Largeur	Superficie
Chambre	7.33 m	6.60 m	33.49 m²
Salle de douche	3.38 m	3.26 m	10.59 m²
Sous-sol	Longueur	Largeur	Superficie
Cave 1	4.35 m	1.85 m	6.59 m²
Cave 2	4.81 m	2.22 m	8.55 m²
Cave 3	4.77 m	2.49 m	11.86 m²
Cave 4	4.78 m	3.37 m	16.12 m²
Cave 5	4.62 m	2.06 m	9.52 m²
Cave 6	4.75 m	1.99 m	9.46 m²
Buanderie	4.58 m	2.97 m	13.61 m²
Chaufferie	4.77 m	1.87 m	8.93 m²
Total			449.57 m²

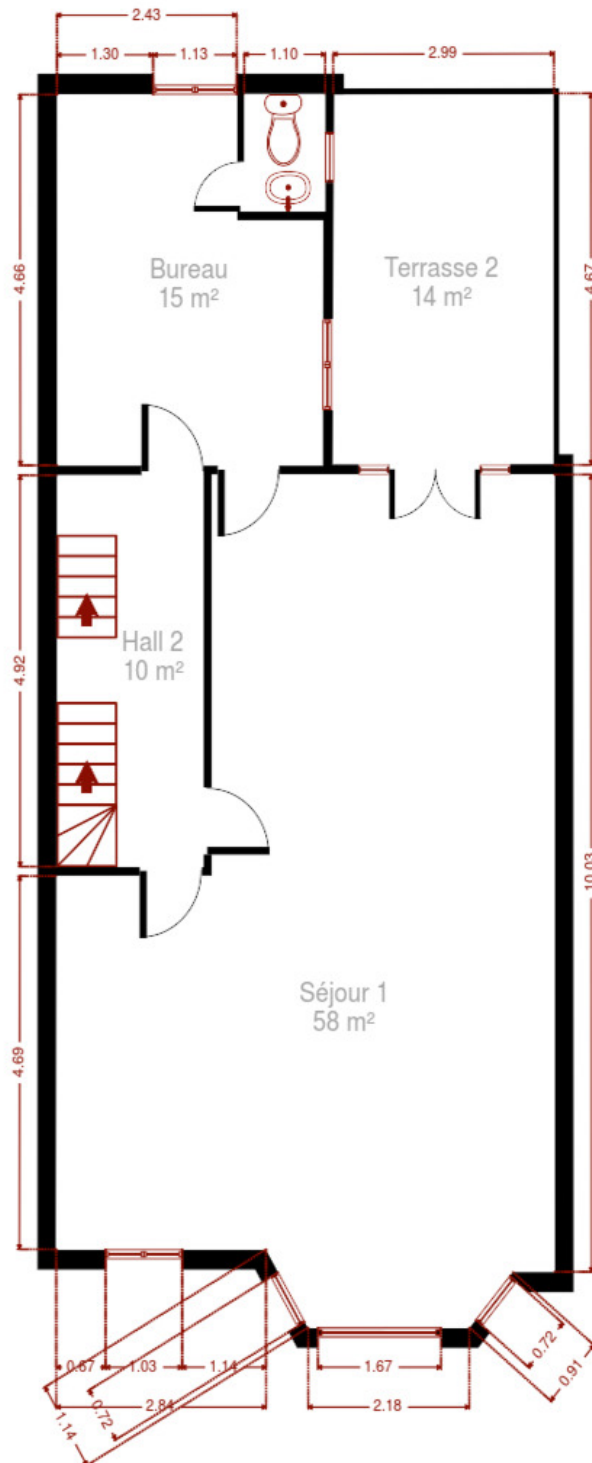
Plan - Sous-sol



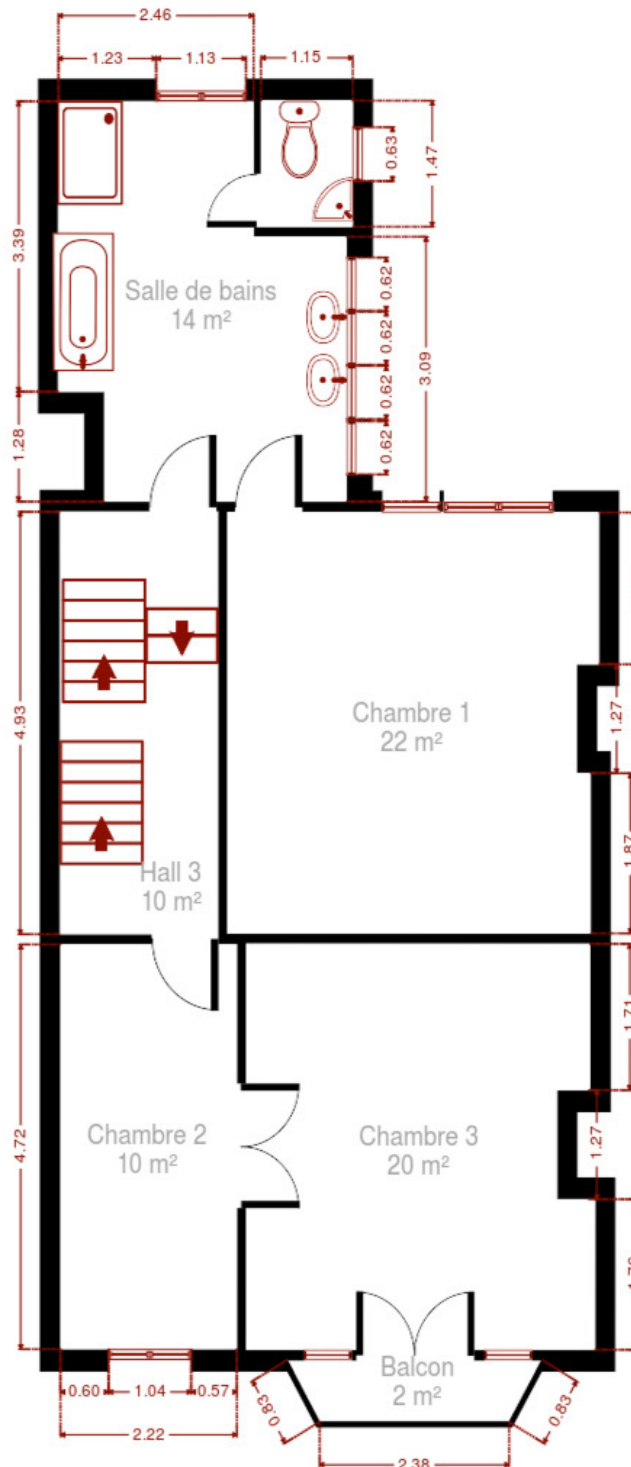
Plan - Rez-de-chaussée



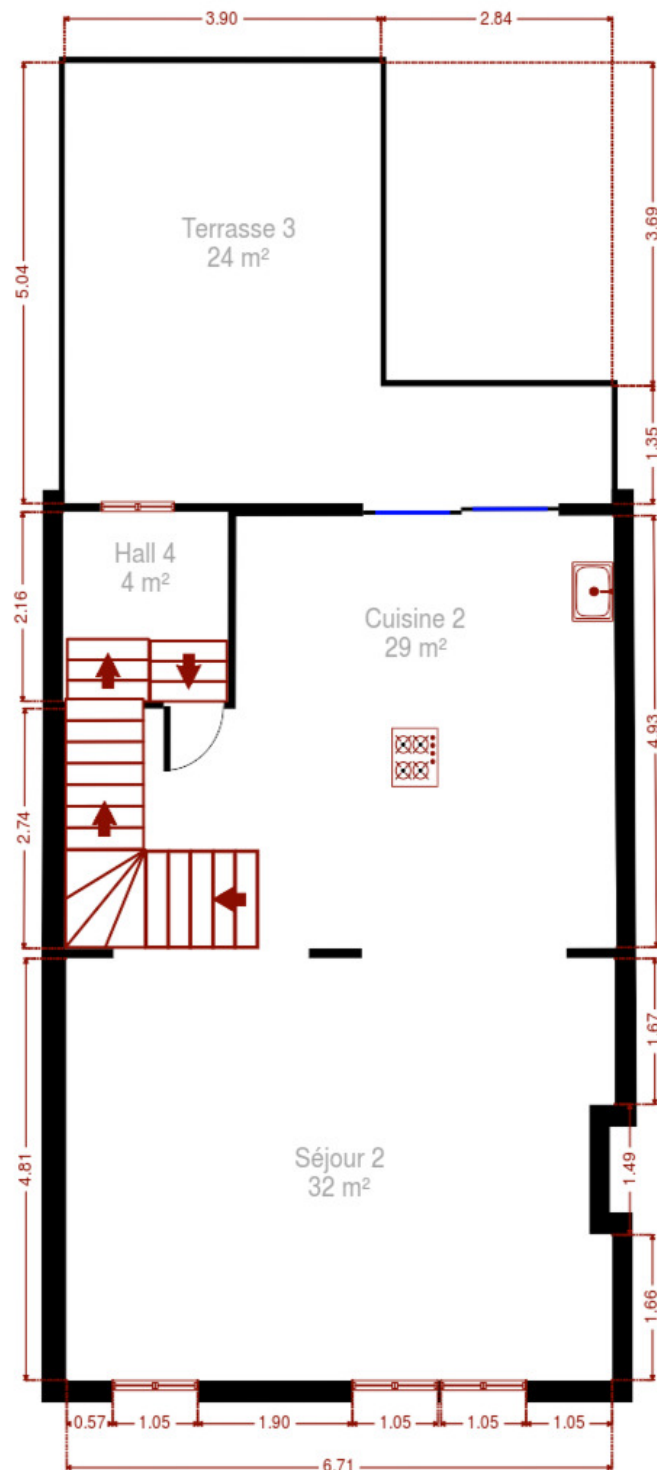
Plan - 1er étage



Plan - 2ème étage



Plan - 3ème étage



This detailed floor plan shows the layout of Chambre 4 (34 m²) and the adjacent Salle de douche (11 m²). The room features a staircase on the left, a toilet, a sink, and a shower area. Dimensions are provided for various sections and furniture placement.

Room Details:

- Chambre 4:** 34 m²
- Salle de douche:** 11 m²

Dimensions and Layout:

- Overall Dimensions:** 6.31m (width) x 7.33m (depth).
- Top Wall Dimensions:** 3.06m (total), 1.17m (left section), 1.29m (middle section), 0.60m (right section).
- Right Wall Dimensions:** 3.12m (top section), 0.75m (left section), 1.28m (middle section), 1.09m (right section).
- Bottom Wall Dimensions:** 0.91m (left section), 1.28m (middle section), 1.27m (middle section), 0.39m (middle section), 1.27m (middle section), 0.84m (right section).
- Vertical Dimensions on the Right:** 1.72m (top section), 1.54m (middle section), 1.64m (bottom section), 1.62m (bottom section).

Furniture and Fixtures:

- Staircase:** Located on the left wall, with an arrow indicating the direction of travel.
- Toilet:** Located in the top right corner of the room.
- Sink:** Located below the toilet.
- Shower Area:** Located in the bottom right corner, indicated by a curved line.
- Door:** Located on the right wall, with a handle.

Extérieur



Extérieur



Technique

Zingueries Pvc
Couverture Tuiles terre cuite

Matériaux façade

Brique
Brique rouge
Etat Bon

Châssis

Pvc
Simple et double

Adoucisseur d'eau Oui
Compteur gaz Nombre 2

Chauffe-eau

Acv
Nombre de litres
Parlophone Oui

Compteur électrique

Bi-horaire
Nombre 3

Chauffage

Central
Gaz de ville
Radiateur(s)
À condensation
Buderus
Type à condensation

Compt. d'eau Nombre 2

TV Prise tv

Téléphone Oui

Citerne mazout Apparente



Description détaillée de l'environnement

MOBILITÉ

Arrêt de bus	150 m
Accès ferroviaire	1900 m
Accès autoroutier	3300 m

ÉCOLES

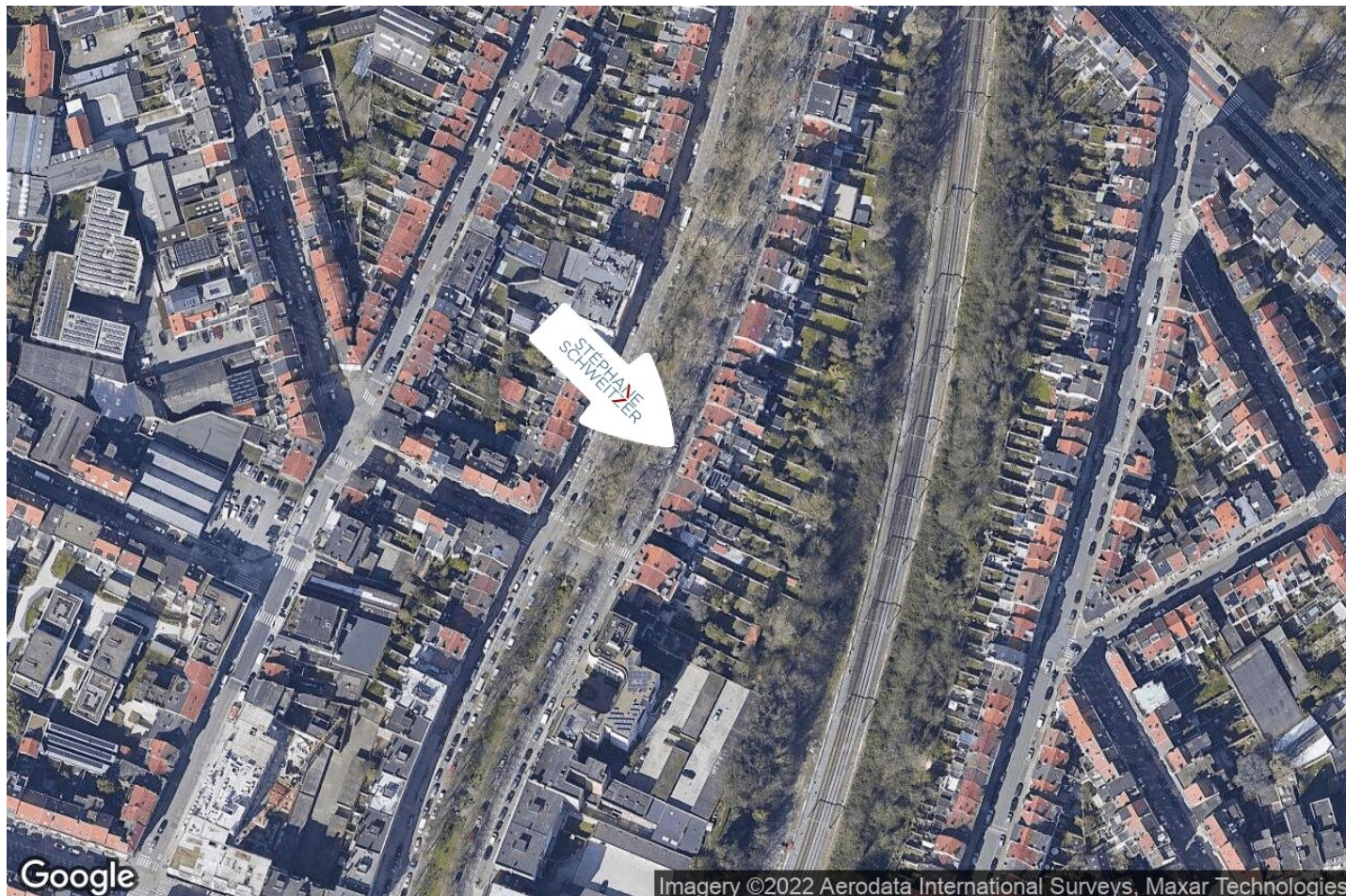
École n°1	331 m
Schaerbeek	455 m
Institut de l'Annonciation	464 m



POINTS D'INTÉRÊTS

Hébergement	211 m
B&B Avenue Deschanel	
Parc	433 m
Parc Josaphat	
Hébergement	441 m
Hôtel Bentley New	
Hébergement	722 m
Hotel 322 Lambermont	
Hébergement	776 m
Albert Hotel	
Restaurant	801 m
Metin Pide	
Hébergement	892 m
Residence Aryan	
Hébergement	946 m
Apart Hotel	

Plan situation



📍 Stéphane Schweitzer

📍 Rue Jean d'Ardenne 67, 1050 Ixelles

✉️ stephane@stephaneschweitzer.be

☎️ +32 475 94 99 80

✓ N° IPI : 507215

👤 Stéphane Schweitzer

✉️ stephane@stephaneschweitzer.be

☎️ +32 475 94 99 80

✓ N° IPI : 507215

Stéphane
Schweitzer