



Kimmo, plus que des mots !



FAIRE OFFRE APD 119 000 €

Réf. Anderlues

Chaussée de Thuin 384 - 6150 Anderlues



162 m²



1



1

Kimmo.immo srl

Route de Philippeville 167 6010 Couillet
+32 491 05 06 13 - info@kimmo.immo
TVA: BE 0762 500 568 - IPI: 512.459

Coquette maison en très bon état



DESCRIPTION

Coquette maison 1 chambre en très bon état avec garage et terrasse (pas de jardin) - directement habitable sur et avec terrain de 1are 75 ca, accès facile aux transports en commun et aux axes autoroutiers. - IDEAL POUR UNE PERSONNE SEULE, UN JEUNE COUPLE OU COMME 1er INVESTISSEMENT. REZ-DE-CHAUSSÉE : hall d'entrée avec vestiaire, living avec très belle cheminée avec K7 électrique, cuisine équipée, une salle-de-bains avec baignoire, cabine douche avec multi-jets et WC. ÉTAGE : une très grande chambre mansardée (+/-30 m²) avec possibilité d'installer un très beau dressing. SOUS-SOL: 3 caves (+/- 16, 12, 3 m²), local chaufferie et garage. EXTERIEUR : un passage latérale carrossable, plusieurs places de parking à l'avant de la maison, une terrasse, une petite cour. INFOS TECHNIQUES : châssis bois avec double vitrage, chauffage central au mazout, chaudière Viessman avec cuve 2000 L, boiler électrique 150L, toiture en bon état, système d'alarme, ELECTRIQUE CONFORME JUSQU'AU 05/06/2040.

Coordonnées du bien

Rue Chaussée de Thuin

N° 384

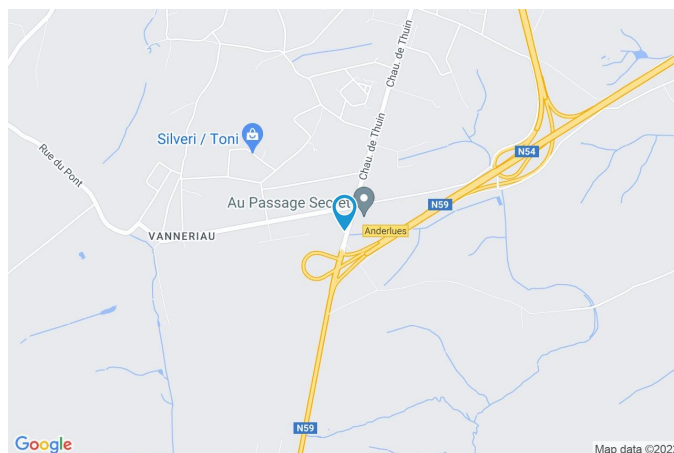
CP 6150

Ville Anderlues

Pays Belgique

Latitude 50.3869

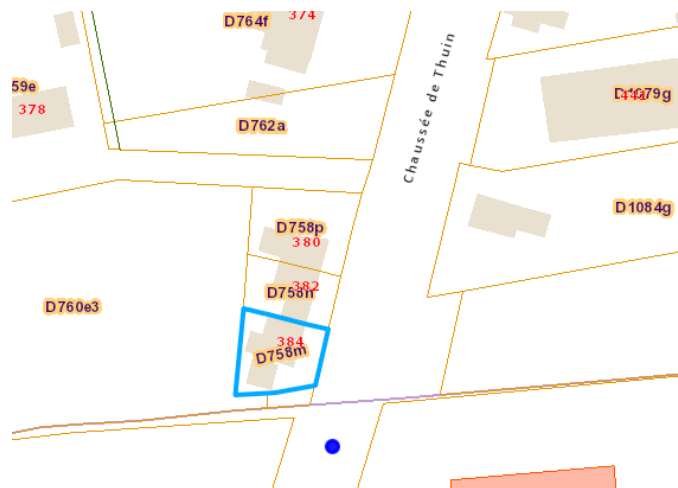
Longitude 4.28034



PARCELLE - DIMENSIONS ET AMÉNAGEMENTS

➤ Orientation façade avant	Est
➤ Déclivité	Plat
➤ Largeur de la façade	7.00 m
➤ Surface bâtie au sol	50.00 m ²
➤ Profondeur de la parcelle	16 m
➤ Surface de la parcelle	175.00 m ²
➤ Largeur de la parcelle	10.50 m

Informations provenant du site du cadastre



Description globale du bien

Etat général	Bon
Surface habitable	80 m ²
Surface totale	162 m ²
Nombre de façades	3
Nombre d'étages	1
Nombre de pièces	11
Nombre de chambre(s)	1
Nombre de salle de bains	1
Garage	1 place(s)



Descriptif extérieur

Jardin (terrain arrière)	
Ouest	
Déclivité plat	
Parking	Place(s) 1
Parking (terrain avant)	Place(s) 3
Parking (terrain gauche)	Place(s) 1

Aménagement intérieur

Rez-de-chaussée	50 m ²
Hall d'entrée, séjour, cuisine, salle de bains, escalier	
1er étage	30 m ²
Chambre	
Sous-sol	81 m ²
Garage, cave 1, cave 2, cave 3, hall de cave, chaufferie	

Rez-de-chaussée

Séjour



 superficie : 30.54 m²

Longueur : 7.24 m

Largeur : 5.44 m

Fenêtre	Châssis bois double vitrage type oscillo-battants	Chauffage	Radiateur(s)
Sol	Carrelage	Prise(s) électrique(s)	6
Hauteur sous-plafond	2,4 m	Prise télédistribution	Oui
Éclairage	Spots encastrés	Prise réseau	Oui

Rez-de-chaussée

Cuisine



 superficie : 8.41 m²

Longueur : 4.08 m

Largeur : 2.06 m

Hauteur sous-plafond	2,45 m	Hotte	
Prise(s) électrique(s)	7	Type hotte murale hotte sous-encastree	
Accès	Terrasse	Évacuation à recyclage	
Évier		Frigo	Type encastree
Simple		Four	De la marque Sidex
Avec égouttoir		Porte	Matière bois
Matière inox		Fenêtre	Châssis bois double vitrage type battants
Plaque de cuisson	Type électrique	Sol	Carrelage

Rez-de-chaussée

Salle de bains



 superficie : 6.66 m²

Longueur : 3.41 m

Largeur : 1.95 m

Prise(s) électrique(s)	1	Lavabo	Simple
Type	Douche et bain	Fenêtre	Châssis bois double vitrage type oscillo-battants
Douche	Cabine	Éclairage	Spots encastrés
Baignoire	1	Chauffage	Radiateur(s)
WC	Classique	Sol	Carrelage

1er étage

Chambre



 superficie : 30.27 m²

Longueur : 8.65 m

Largeur : 4.26 m

Fenêtre

Châssis bois double vitrage type
oscillo-battants

Type de plafond

Plafond mansardé

Sol

Quick-Step

Éclairage

Point lumineux au plafond

Hauteur sous-plafond

2,1 m

Prise(s) électrique(s)

2

Sous-sol

Garage



 superficie : 35.97 m²

Longueur : 9.56 m

Largeur : 5.94 m

Accès	Parking place(s) 1	Sol	Carrelage
Nombre de voitures	1	Hauteur sous-plafond	2,1 m
Porte		Éclairage	Point lumineux au plafond
Type ouverture manuelle		Prise(s) électrique(s)	8
Matière métallique			
Fenêtre			
Châssis type bloc de verre			
Vitrage double			

Sous-sol

Cave 1



 superficie : 16.02 m²

Longueur : 4.03 m

Largeur : 3.97 m

Sol	Carrelage
Hauteur sous-plafond	1,7 m
Éclairage	Point lumineux mural
Oui	1

Sous-sol

Cave 2



 superficie : 11.70 m²

Longueur : 3.97 m

Largeur : 2.94 m

Fenêtre

Châssis type bloc de verre

Vitrage double

Sol

Carrelage

Hauteur sous-plafond

1,7 m

Éclairage

Prise(s) électrique(s)

Prise téléphone

Prise réseau

Point lumineux au plafond

7

Oui

Oui

Sous-sol

Cave 3



 superficie : 3.00 m²

Longueur : 2.41 m

Largeur : 1.24 m

Sol

Carrelage

Hauteur sous-plafond

1,7 m

Éclairage

Point lumineux mural

Sous-sol

Chaufferie



 superficie : 5.98 m²

Longueur : 2.82 m

Largeur : 2.11 m

Sol	Béton
Hauteur sous-plafond	1,7 m
Prise(s) électrique(s)	1

Autres

REZ-DE-CHAUSSÉE - HALL D'ENTRÉE

 superficie : 3.50 m²

Longueur : 2.11 m

Largeur : 1.65 m

Porte		Hauteur sous-plafond	2,4 m
Bois		Éclairage	Au plafond
Simple		Placard	Portes battantes
Sol	Carrelage		

REZ-DE-CHAUSSÉE - ESCALIER

 superficie : 0.76 m²

Longueur : 1.26 m

Largeur : 0.60 m

SOUS-SOL - HALL DE CAVE

 superficie : 8.75 m²

Longueur : 4.18 m

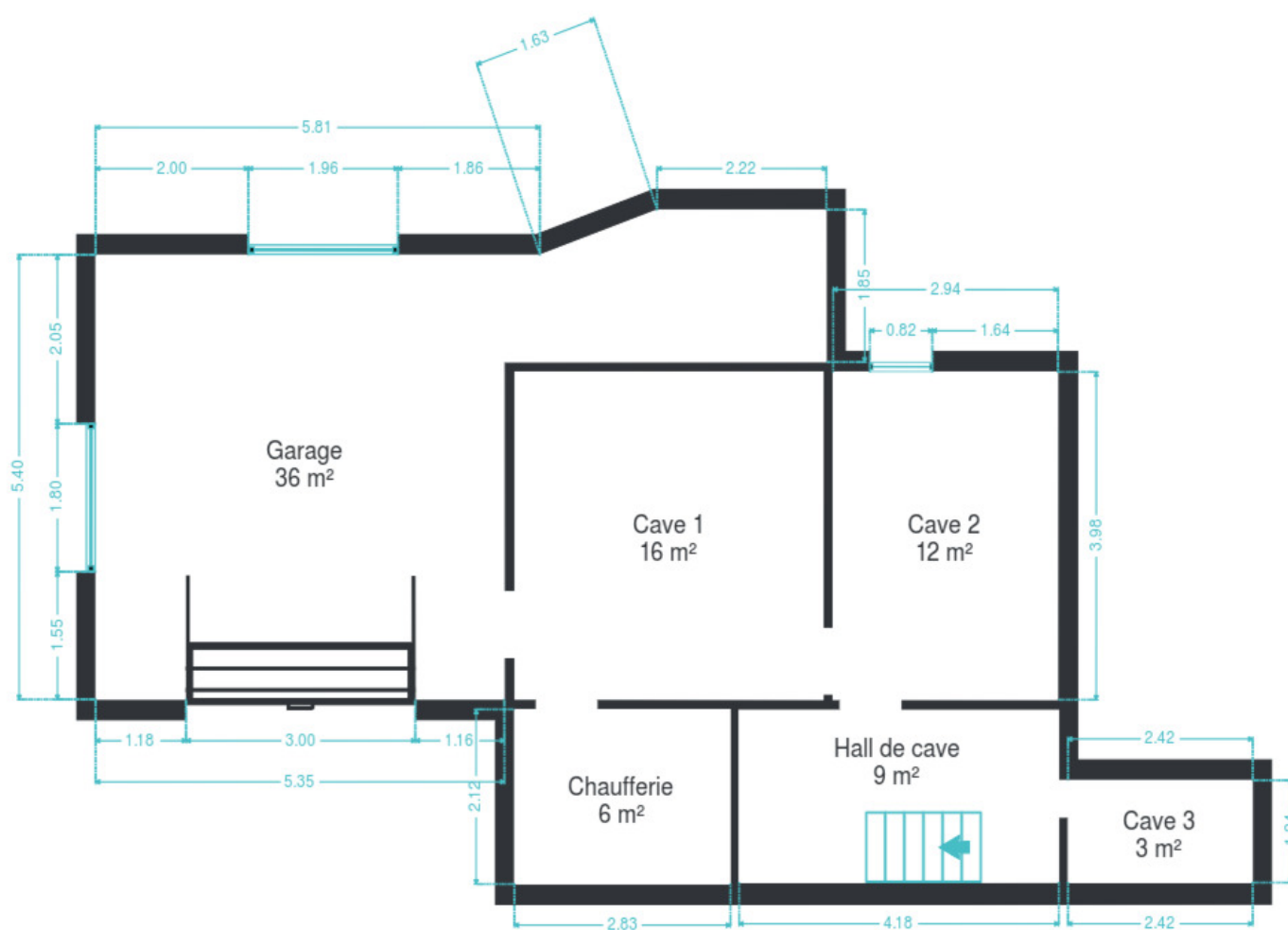
Largeur : 2.09 m

Sol	Carrelage	Escalier	
Hauteur sous-plafond	1,7 m	Matériaux bois	
Éclairage	Point lumineux mural	Type droit	
Prise(s) électrique(s)	1		

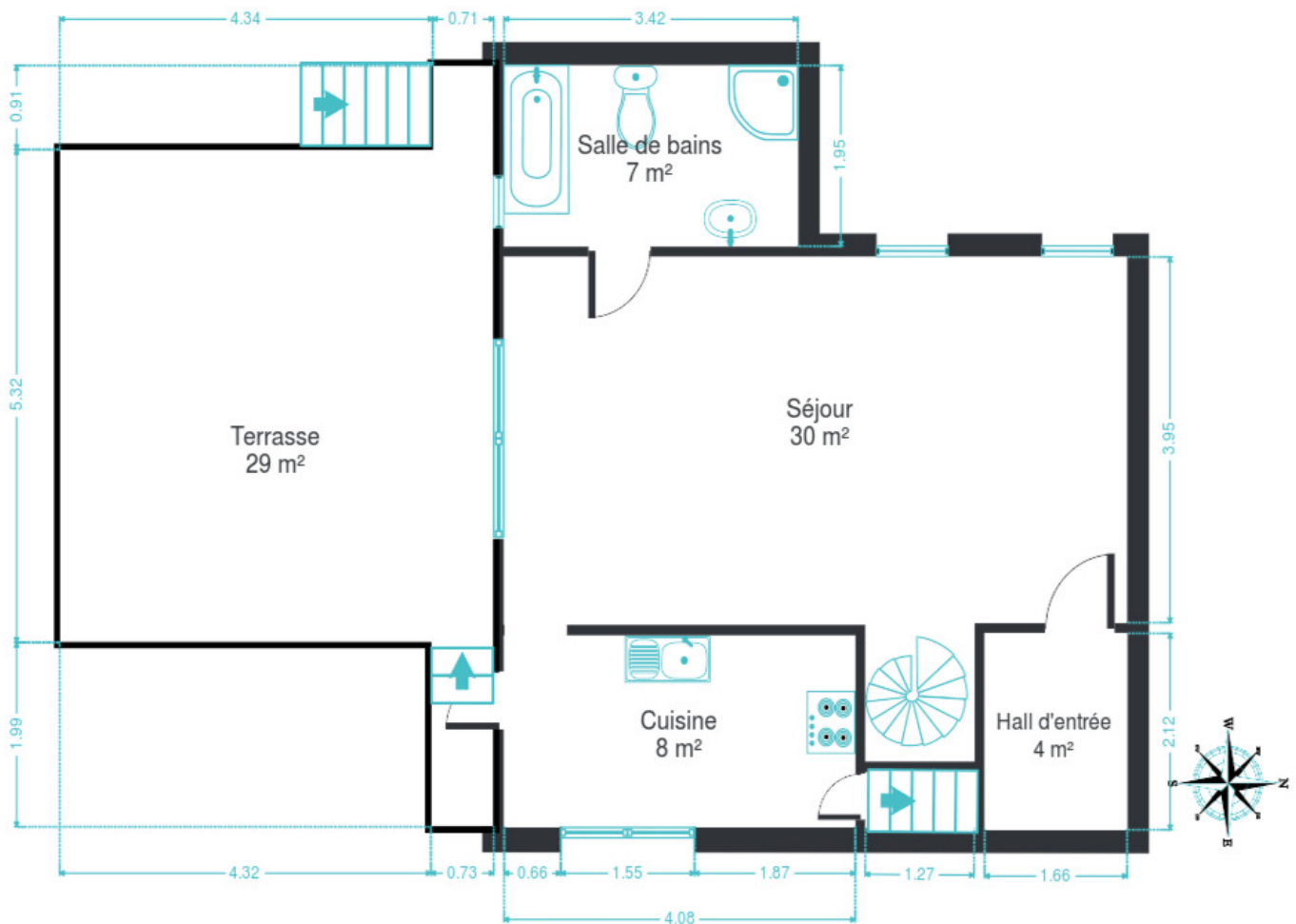
RÉCAPITULATIF DES MÉTRÉS

Rez-de-chaussée	Longueur	Largeur	Superficie
Hall d'entrée	2.11 m	1.65 m	3.50 m ²
Séjour	7.24 m	5.44 m	30.54 m ²
Cuisine	4.08 m	2.06 m	8.41 m ²
Salle de bains	3.41 m	1.95 m	6.66 m ²
Escalier	1.26 m	0.60 m	0.76 m ²
1er étage	Longueur	Largeur	Superficie
Chambre	8.65 m	4.26 m	30.27 m ²
Sous-sol	Longueur	Largeur	Superficie
Garage	9.56 m	5.94 m	35.97 m ²
Cave 1	4.03 m	3.97 m	16.02 m ²
Cave 2	3.97 m	2.94 m	11.70 m ²
Cave 3	2.41 m	1.24 m	3.00 m ²
Hall de cave	4.18 m	2.09 m	8.75 m ²
Chaufferie	2.82 m	2.11 m	5.98 m ²
Total			161.56 m²

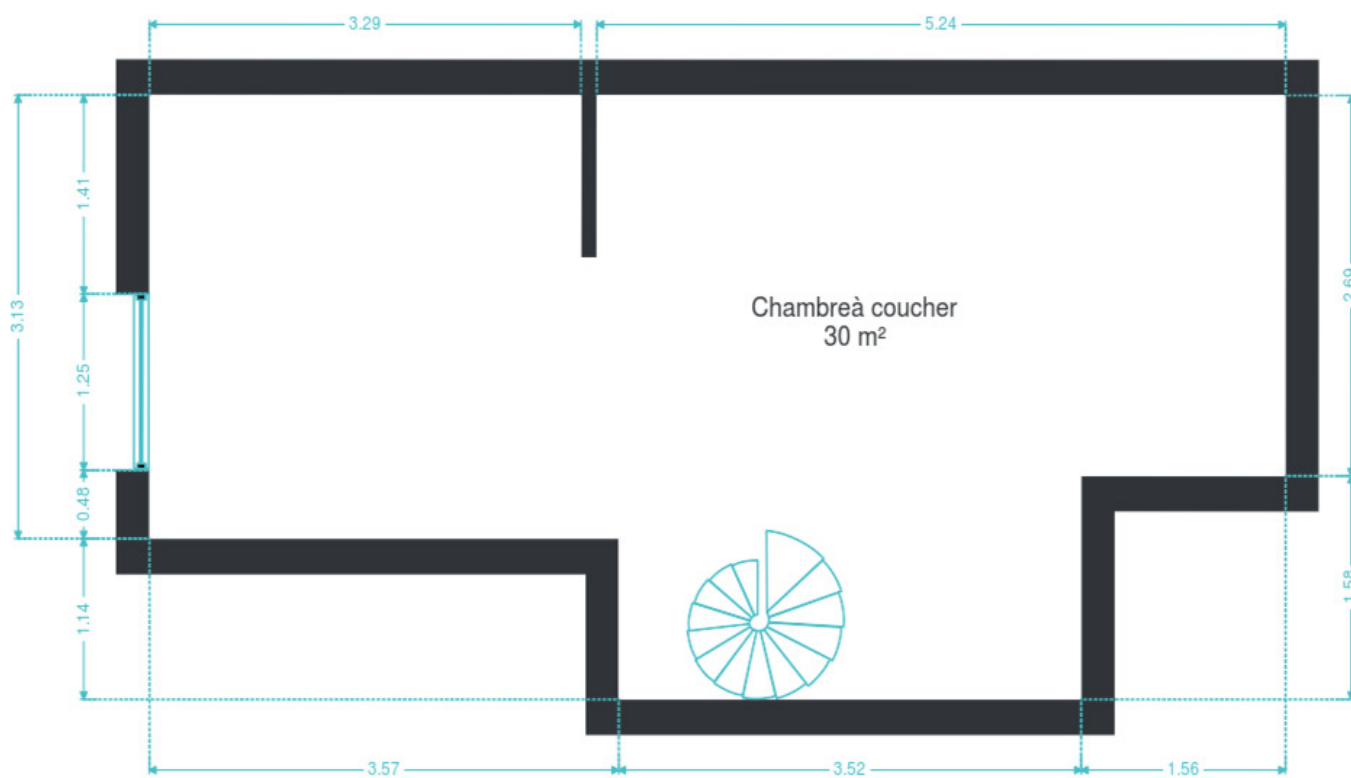
Plan - Sous-sol



Plan - Rez-de-chaussée



Plan - 1er étage



Extérieur



Extérieur



Technique

Zingueries	Zinc
Couverture	Tuiles
Matériaux façade	Brique rouge
Etat	Bon
Châssis	
Double	
Matière bois	
Climatisation	Oui
Chauffe-eau	
Nombre 1	
Nombre de litres 100	
Alarme	Oui
Compteur électrique	Mono-horaire
Chauffage	
Central	
Mazout	
Radiateur(s)	
Viessmann	
Marque viessmann	
TV	Prise tv
Téléphone	Oui
Internet	Câble
Citerne mazout	Apparente



Description détaillée de l'environnement

MOBILITÉ

Arrêt de bus	150 m
Accès ferroviaire	4700 m
Accès autoroutier	200 m

ÉCOLES

Comite Scolaire de l'Ecole Libre Fondamentale Ste-therese A	1375 m
Ecole catholique	2877 m
Ecole communale André Bienfait - Cité des oiseaux	3164 m



POINTS D'INTÉRÊTS

Station d'essence	264 m
Esso Gultas Sprl	
Articles pour la maison	497 m
Marbrerie Adant Et Fils	
Stockage	727 m
Transports Van Lierde	
Réparation de voiture	804 m
Antoine Chalet Parebrises	
Salon de beauté	953 m
Esthéline	
Santé	973 m
ZENitude	
Supermarché	1199 m
Carrefour market LOBBES	
Santé	1369 m
Aide & Soins à Domicile	

Plan situation



🏠 Kimmo

📍 Route de Philippeville 167, 6010
Couillet

✉ info@kimmo.immo

☎ +32 491 05 06 13

📄 N° IPI : 512.459

👤 Kimberley Mousset

✉ info@kimmo.immo

☎ +32 491 05 06 13

Kimberley

Mousset