



Kimmo, plus que des mots !



FAIRE OFFRE APD 159 000 €

Réf. Dampremy

Rue Dom Remy 87 - 6020 Dampremy



232 m²



3



1

Kimmo.immo srl

Route de Philippeville 167 6010 Couillet
+32 491 05 06 13 - info@kimmo.immo
TVA: BE 0762 500 568 - IPI: 512.459



DESCRIPTION

Lumineuse et spacieuse maison en excellent état - directement habitable sur et avec terrain de 98 ca, 2 chambres avec grenier aménageable et cour, située dans un quartier calme, accès facile aux transports en commun et aux axes autoroutiers.

COMPOSITION :

REZ-DE-CHAUSSÉE : salon très lumineux (+/-21 m²), salle-à-manger (+/- 21 m²), grande cuisine super équipée (+/-22 m²) donnant sur une cour, WC séparé, un passage latéral privatif couvert (hall d'entrée).

ÉTAGE : hall de nuit desservant deux chambres (+/-17 m² et 15 m²) dont une avec dressing (+/- 9 m²), buanderie, spacieuse salle-de-bains avec baignoire balnéo en coin, douche, bidet et meuble double lavabo (+/- 16m²)

GRENIER: très beau grenier aménageable en une troisième chambre.

SOUS-SOL: 3 caves (+/- 10, 13 et 20 m²).

INFOS TECHNIQUES : châssis PVC DV avec volets, chauffage central au gaz, chaudière au gaz (3ans), boiler électrique pour l'étage, toiture en partie isolée, nouvelle plateforme (-1 an), nouvelle corniche (2 mois), raccordée aux égouts.

Coordonnées du bien

Rue Rue Dom Remy

N° 87

CP 6020

Ville Dampremy

Pays Belgique

Latitude 50.4192

Longitude 4.426

PEB

PEB No. : 20220521011381

E totale : 90608

Espec : 372



Description globale du bien

Etat général	Bon
Surface chauffée	243 m ²
Surface habitable	143 m ²
Surface totale	232 m ²
Nombre de façades	3
Nombre d'étages	2
Nombre de pièces	17
Nombre de chambre(s)	3
Nombre de salle de bains	1
Environnement	Central



Descriptif extérieur

Cour (terrain arrière)	9 m ²
Sol pierre bleue	
Orientation ouest	

Aménagement intérieur

Rez-de-chaussée	73 m ²
Hall d'entrée, salon, salle à manger, cuisine, wc, débarras, escalier	
1er étage	71 m ²
Hall de nuit, chambre 1, chambre 2, salle de bains, dressing, buanderie	
2ème étage	45 m ²
Grenier 1, grenier 2, escalier	
Sous-sol	43 m ²
Cave 1, cave 2, cave 3	

Rez-de-chaussée

Hall d'entrée



 superficie : 5.88 m²

Longueur : 5.83 m

Largeur : 1.03 m

Porte	Sol	Carrelage
Vitrée	Hauteur sous-plafond	2,6 m
Double	Éclairage	Au plafond
Matière pvc	Prise(s) électrique(s)	1
Fenêtre		
Type de fenêtre fenêtre de toit		
Châssis matière pvc		
Vitrage double		

Rez-de-chaussée

Salon



 superficie : 21.46 m²

Longueur : 5.16 m

Largeur : 4.28 m

Ouvert sur Salle à manger
Porte Matière pvc vitrée
Vitrage double
Volets type électrique matière pvc
Fenêtre Volets type manuel matière pvc
Châssis PVC double vitrage type oscillo-battants

Sol Carrelage
Hauteur sous-plafond 2,6 m
Éclairage Point lumineux au plafond
Chauffage Radiateur(s)
Prise(s) électrique(s) 4
Prise réseau Oui

Rez-de-chaussée

Salle à manger



 superficie : 20.72 m²

Longueur : 4.99 m

Largeur : 4.46 m

Hauteur sous-plafond 2,6 m

Prise(s) électrique(s) 4

Prise téléphone Oui

Ouvert sur Salon

Fenêtre

Volets type manuel matière pvc

Châssis PVC double vitrage type oscillo-battants

Sol

Éclairage

Chauffage

Carrelage

Spots encastrés

Radiateur(s)

Rez-de-chaussée

Cuisine



 superficie : 21.55 m²

Longueur : 5.62 m

Largeur : 4.43 m

Hauteur sous-plafond 2,7 m
 Prise(s) électrique(s) 10
 Type Équipée
 Accès Cour
 Évier
 One half
 Avec égouttoir
 Matière inox
 Plaque de cuisson
 Type vitrocéramique
 De la marque Valberg
 Hotte
 Type hotte murale
 Évacuation extérieure
 De la marque Zanussi
 Frigo
 Type encastré combi
 De la marque Zanussi

Lave-vaisselle
 Type intégré
 De la marque Zanussi
 Four
 Type à air pulsé
 De la marque Electrolux
 Porte
 Matière pvc vitrée
 Vitrage double
 Sol
 Éclairage
 Chauffage
 Prise télédistribution

Carrelage
 Point lumineux au plafond
 Radiateur(s)
 Oui

Rez-de-chaussée

Wc



 superficie : 1.26 m²

Longueur : 1.52 m

Largeur : 0.83 m

WC
Lavabo
Sol

Classique
Simple
Carrelage

Hauteur sous-plafond
Éclairage

2,7 m
Point lumineux au plafond

Rez-de-chaussée

Débarras



 superficie : 0.82 m²

Longueur : 1.06 m

Largeur : 0.77 m

Sol	Carrelage
Hauteur sous-plafond	2,6 m
Éclairage	Point lumineux au plafond

Rez-de-chaussée

Escalier



 superficie : 1.08 m²

Longueur : 1.52 m

Largeur : 0.71 m

Escalier

Matériaux bois

Type 2/4 tournant avec palier

1er étage

Hall de nuit



 superficie : 9.54 m²

Longueur : 4.11 m

Largeur : 3.82 m

Escalier

Matériaux bois

Type droit avec palier

Sol

Carrelage

Parquet

Hauteur sous-plafond

Éclairage

Prise(s) électrique(s)

3 m

Point lumineux au plafond

1

1er étage

Chambre 1



 superficie : 16.90 m²

Longueur : 4.13 m

Largeur : 4.09 m

Fenêtre

Volets type manuel matière pvc

Châssis PVC double vitrage type oscillo-battants

Sol

Quick-Step

Hauteur sous-plafond

2,5 m

Éclairage

Spots encastrés

Chauffage

Radiateur(s)

Prise(s) électrique(s)

3

1er étage

Chambre 2



 superficie : 14.63 m²

Longueur : 5.03 m

Largeur : 2.91 m

Fenêtre

Volets type manuel matière pvc

Châssis PVC double vitrage type oscillo-battants

Sol

Quick-Step

Hauteur sous-plafond

2,5 m

Éclairage

Chauffage

Prise(s) électrique(s)

Prise téléphone

Prise réseau

Point lumineux au plafond

Radiateur(s)

3

Oui

Oui

1er étage

Salle de bains



 superficie : 16.09 m²

Longueur : 2.98 m

Largeur : 5.84 m

Hauteur sous-plafond	2,9 m	Lavabo	Double
Prise(s) électrique(s)	2	Fenêtre	Châssis PVC double vitrage type oscillo-battants fenêtre de toit
Type	Douche et bain	Éclairage	Spots encastrés
Douche	Cabine	Chauffage	Radiateur(s)
Baignoire	D'angle	Sol	Carrelage
WC	Classique	Type de plafond	Plafond mansardé
Bidet	Oui		

1er étage

Dressing



 superficie : 9.13 m²

Longueur : 5.02 m

Largeur : 1.98 m

Hauteur sous-plafond 2,5 m

Prise(s) électrique(s) 1

Fenêtre

Volets type manuel matière pvc

Châssis PVC double vitrage type oscillo-battants

Sol

Éclairage

Chauffage

Placard

Quick-Step

Point lumineux au plafond

Radiateur(s)

Portes coulissantes

1er étage

Buanderie



 superficie : 5.08 m²

Longueur : 3.27 m

Largeur : 1.55 m

Fenêtre	Châssis PVC double vitrage type oscillo-battants	Chauffage	Radiateur(s)
Sol	Carrelage	Prise(s) électrique(s)	4
Hauteur sous-plafond	3 m	Oui	1
Éclairage	Point lumineux au plafond		1

2ème étage

Grenier 1



 superficie : 21.21 m²

Longueur : 5.11 m

Largeur : 4.17 m

Murs : Brique
Fenêtre : Châssis PVC double vitrage type oscillo-battants
Châssis bois double vitrage type fenêtre de toit

Sol :
Hauteur sous-plafond :
Type de plafond :

Plancher :
2,45 m
Plafond mansardé

2ème étage

Grenier 2



 superficie : 24.07 m²

Longueur : 5.08 m

Largeur : 4.93 m

Murs	Brique	Hauteur sous-plafond	2,45 m
Fenêtre	Châssis bois double vitrage type fenêtre de toit	Type de plafond	Plafond mansardé
Sol	Plancher		

Sous-sol

Cave 1



 superficie : 19.55 m²

Longueur : 4.99 m

Largeur : 3.92 m

Voutée

Oui

Escalier

Murs

Brique

Matériaux

Hauteur sous-plafond

1,8 m

Type droit

Éclairage

Point lumineux au plafond

Sous-sol

Cave 2



 superficie : 12.83 m²

Longueur : 4.84 m

Largeur : 2.65 m

Voutée	Oui	Prise(s) électrique(s)	1
Murs	Brique	Escalier	
Hauteur sous-plafond	1,8 m	Matériaux	
Éclairage	Point lumineux au plafond	Type droit	

Sous-sol

Cave 3



 superficie : 10.33 m²

Longueur : 4.85 m

Largeur : 2.27 m

Voutée

Oui

Escalier

Murs

Brique

Matériaux

Hauteur sous-plafond

1,8 m

Type droit

Éclairage

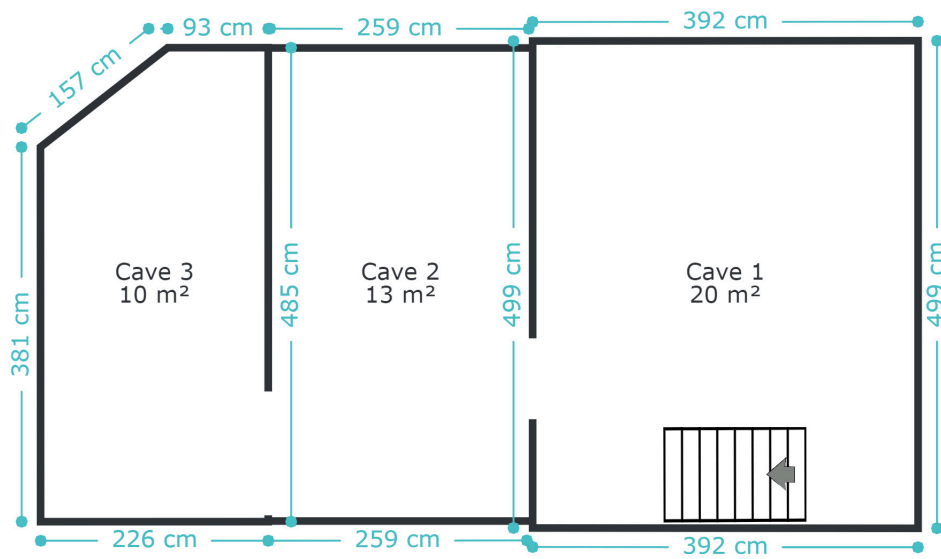
Point lumineux au plafond

RÉCAPITULATIF DES MÉTRÉS

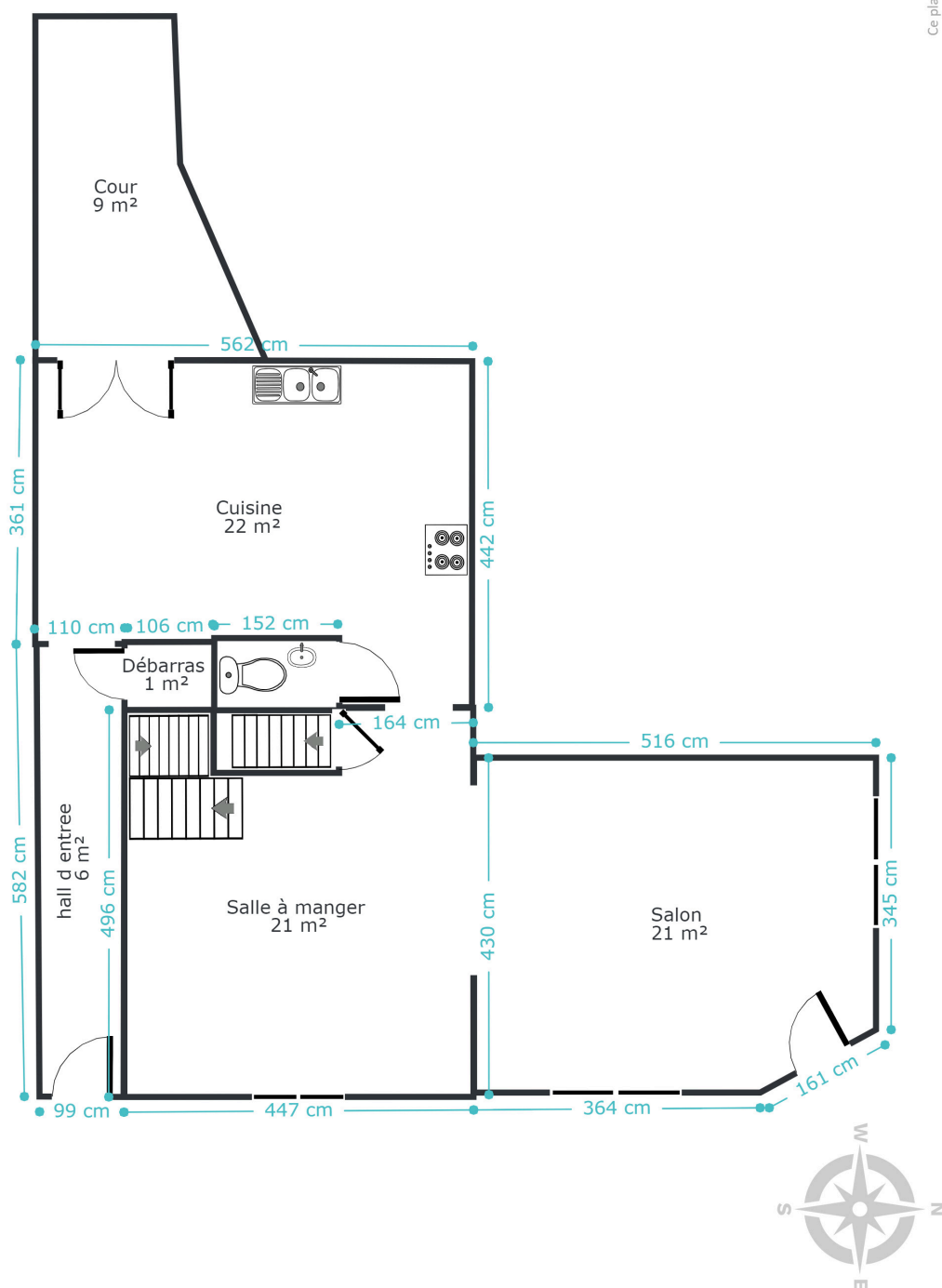
Rez-de-chaussée	Longueur	Largeur	Superficie
Hall d'entrée	5.83 m	1.03 m	5.88 m ²
Salon	5.16 m	4.28 m	21.46 m ²
Salle à manger	4.99 m	4.46 m	20.72 m ²
Cuisine	5.62 m	4.43 m	21.55 m ²
Wc	1.52 m	0.83 m	1.26 m ²
Débarras	1.06 m	0.77 m	0.82 m ²
Escalier	1.52 m	0.71 m	1.08 m ²
1er étage	Longueur	Largeur	Superficie
Hall de nuit	4.11 m	3.82 m	9.54 m ²
Chambre 1	4.13 m	4.09 m	16.90 m ²
Chambre 2	5.03 m	2.91 m	14.63 m ²
Salle de bains	2.98 m	5.84 m	16.09 m ²
Dressing	5.02 m	1.98 m	9.13 m ²
Buanderie	3.27 m	1.55 m	5.08 m ²
2ème étage	Longueur	Largeur	Superficie
Grenier 1	5.11 m	4.17 m	21.21 m ²
Grenier 2	5.08 m	4.93 m	24.07 m ²
Sous-sol	Longueur	Largeur	Superficie
Cave 1	4.99 m	3.92 m	19.55 m ²
Cave 2	4.84 m	2.65 m	12.83 m ²
Cave 3	4.85 m	2.27 m	10.33 m ²
Total			232.13 m²

Plan - Sous-sol

Ce plan est soumis à titre indicatif



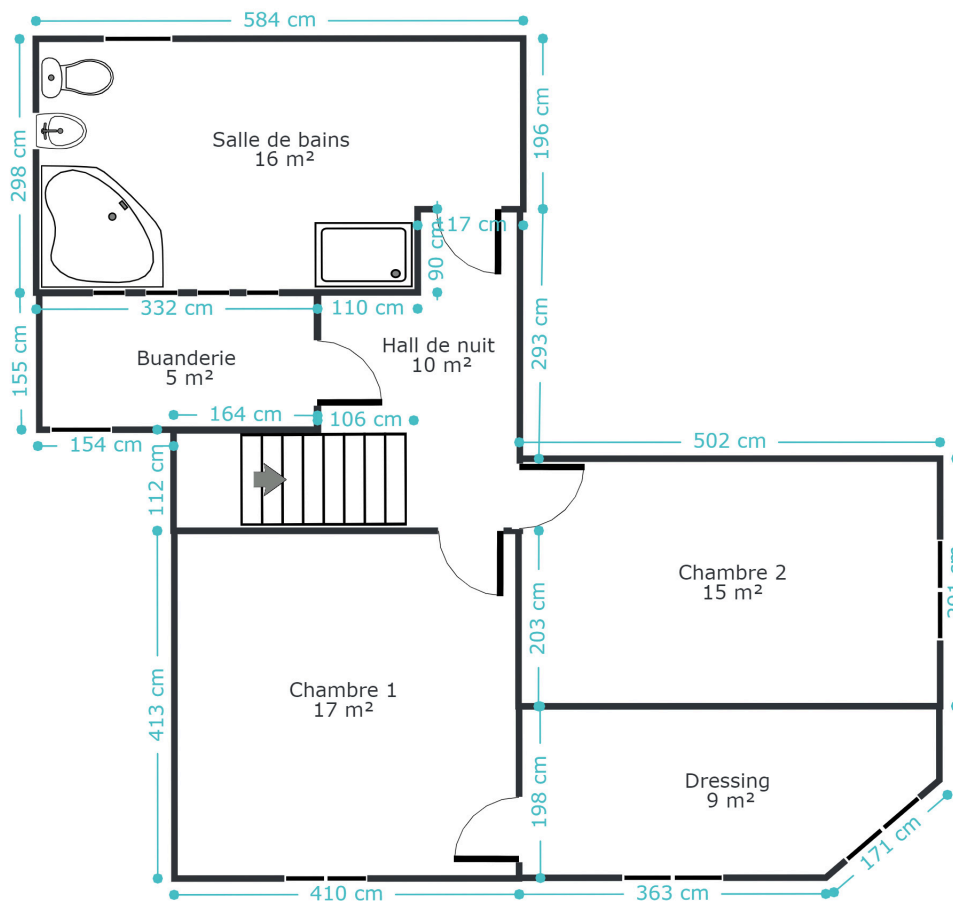
Plan - Rez-de-chaussée



Ce plan est soumis à titre indicatif

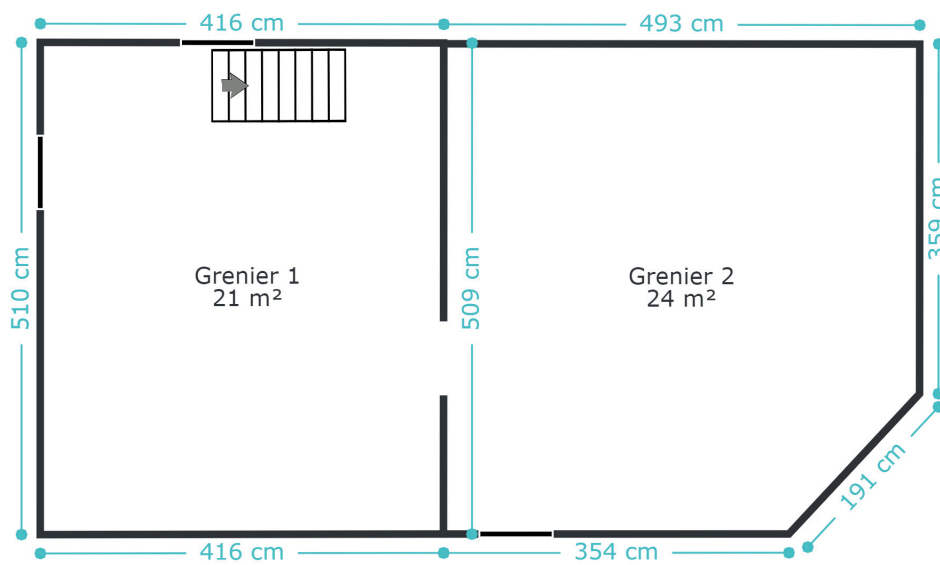
Plan - 1er étage

Ce plan est soumis à titre indicatif



Plan - 2ème étage

Ce plan est soumis à titre indicatif



Extérieur



Technique

Zingueries Zinc
Couverture Tuiles terre cuite

Matériaux façade Brique rouge
Etat Bon

Châssis
Pvc
Double
Blanc
Type manuel

Compteur gaz Oui
Chauffe-eau
Nombre de litres 150
Nombre 1
Compteur électrique Bi-horaire

Chauffage
Central
Gaz de ville
Radiateur(s)
À condensation
Vaillant
Nombre 1

Compt. d'eau Individuel
TV Prise tv
Téléphone Oui
Internet Câble



Description détaillée de l'environnement

MOBILITÉ

Arrêt de bus	70 m
Accès ferroviaire	1900 m
Accès autoroutier	5900 m

ÉCOLES

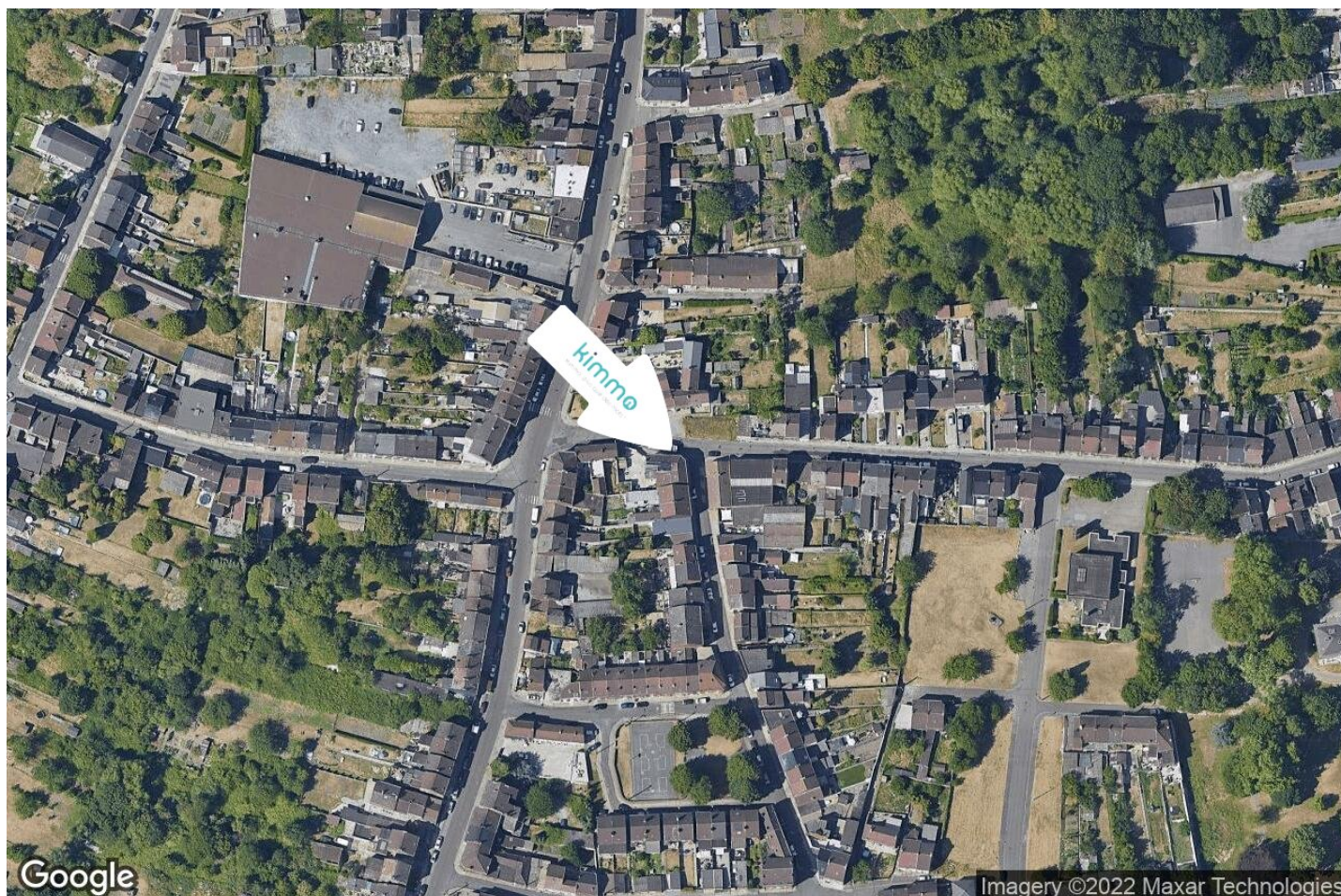
Le Clair de Lune	208 m
École Saint-Joseph	395 m
Institute Saint-Joseph	1430 m
Institut Notre Dame	1915 m



POINTS D'INTÉRÊTS

Épicerie ou supermarché	44 m
Épicerie Ömer S.P.R.L Dampremy	
Église	158 m
Église Saint-Rémy	
Pharmacie	321 m
Pharmacie Jufarma	
Pharmacie	380 m
Pharmacie Catrin	
Hôpital	380 m
Medical House Dampremy	
Médecin	475 m
Docteur Bochouari	
Médecin	476 m
Aelgoet / Bernard	
Parc	700 m
Terril of Freelancing	

Plan situation



📍 Kimmo

📍 Route de Philippeville 167, 6010
Couillet

✉ info@kimmo.immo

☎ +32 71772838

🌐 www.kimmo.immo

📄 N° IPI : 512.459

👤 Kimberley Mousset

✉ kimberley@kimmo.immo

☎ +32 491 05 06 13