



Kimmo, plus que des mots !



129 000 €

Réf. Daubresse 9a
Rue Daubresse 9 - A 6040 Jumet



156 m²



2



1

Kimmo.immo srl

Route de Philippeville 167 6010 Couillet
+32 491 05 06 13 - info@kimmo.immo
TVA: BE 0762 500 568 - IPI: 512.459



DESCRIPTION

Bonne maison trois façades avec jardin, terrasse et garage - en bon état - sur et avec terrain de 2 ares 04 centiares, 2 chambres et un bureau, située dans un quartier calme, accès facile aux transports en commun et aux axes autoroutiers - à 10 min de l'aéroport de Charleroi.

REZ-DE-CHAUSSÉE : un salon très lumineux, un hall, une cuisine semi équipée, une chambre et une salle-de-bains avec WC.

ÉTAGE : palier, une deuxième chambre et un bureau.

SOUS-SOL: hall, deux caves.

EXTERIEUR : une terrasse donnant accès au salon et une terrasse donnant accès à la cuisine, un jardin à l'avant de la maison, un garage séparé accessible par une servitude de passage (sur la propriété voisine).

INFOS TECHNIQUES: châssis pvc DV avec volets, chauffage central au gaz récent, un poêle à pellets, pas de raccordement à l'égout public, fosse septique commune avec le voisin, compteur d'eau divisionnaire, électricité à remettre en conformité.

Cette maison est actuellement louée pour un loyer de 650 € par mois + 40 € de provision pour l'eau.

Coordonnées du bien

Rue Rue Daubresse

N° 9

Boite A

CP 6040

Ville Jumet

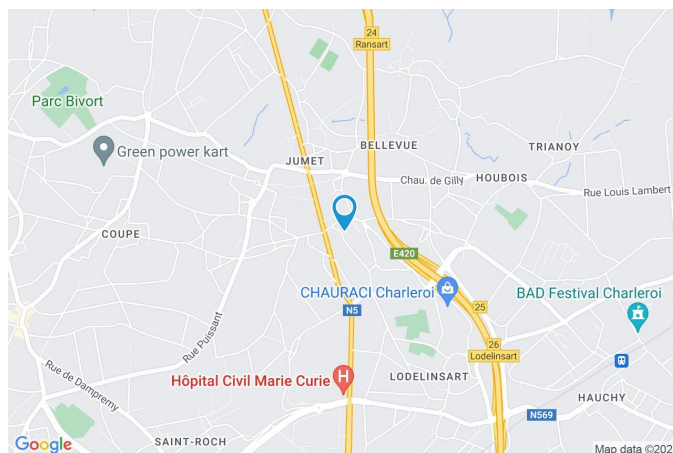
Pays Belgique

PEB

PEB No. : 20220824029732

E totale : 64846

Espec : 588



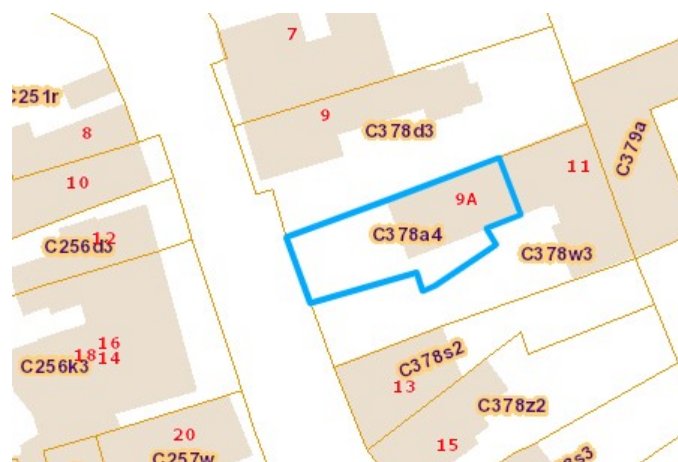
PARCELLE - DIMENSIONS ET AMÉNAGEMENTS

➤ Orientation façade avant	Ouest
➤ Déclivité	Plat
➤ Largeur de la façade	6.00 m
➤ Surface bâtie au sol	66.00 m ²
➤ Profondeur de la parcelle	24.3 m
➤ Surface de la parcelle	204.00 m ²
➤ Largeur de la parcelle	7.40 m

Informations provenant du site du cadastre

Informations financières

Revenu cadastral	484 €
Revenu locatif actuel	650 €
Charges mensuelles	provision pour l'eau : 40 €
Frais d'acte avec réduction	+/- 16.000 €
Frais d'acte sans réduction	+/- 25.000 €
Garantie locative	750 €



Description globale du bien

Etat général	Bon
Surface chauffée	110 m ²
Surface habitable	89 m ²
Surface totale	156 m ²
Nombre de façades	3
Nombre d'étages	2
Nombre de pièces	10
Nombre de chambre(s)	2
Nombre de salle de bains	1
Garage	1 place(s)



Descriptif extérieur

Jardin (terrain avant)		Terrasse (terrain avant)	13 m ²
Fermé clôtures		Sol carrelage	
Aménagé pelouse		Orientation ouest	
Orientation ouest			
Terrasse (terrain droit)	22 m ²		
Sol carrelage			
Éclairage			
Orientation sud			

Aménagement intérieur

Rez-de-chaussée	79 m ²
Salon, hall, cuisine, chambre 1, salle de bains, garage escalier, escalier	
1er étage	26 m ²
Chambre 2, bureau, escalier	
Sous-sol	51 m ²
Cave 1, cave 2, hall de cave	

Rez-de-chaussée

Salon



 superficie : 21.58 m²

Longueur : 6.01 m

Largeur : 3.59 m

Porte	Bois	Éclairage	Au plafond
Fenêtre	Châssis bois double vitrage volets type manuel matière pvc type basculante	Prise(s) électrique(s)	4
Sol	Carrelage	Prise télédistribution	Oui
Hauteur sous-plafond	2,4 m	Prise téléphone	Oui

Rez-de-chaussée

Cuisine



 superficie : 14.99 m²

Longueur : 4.16 m

Largeur : 3.60 m

Hauteur sous-plafond 2,4 m
 Prise(s) électrique(s) 4
 Type Semi-équipée
 Accès Terrasse
 Évier Simple
 Avec égouttoir
 Inox
 Plaque de cuisson Vitrocéramique Tactile
 Ignis

Hotte Hotte sous-encastree
 À recyclage
 Autre
 Four À air pulsé
 Ignis
 Fenêtre

Sol
 Éclairage

Châssis PVC double vitrage
 volets type manuel matière
 pvc type oscillo-battants
 Carrelage
 Au plafond

Rez-de-chaussée

Chambre 1



 superficie : 13.94 m²

Longueur : 4.10 m

Largeur : 3.40 m

Fenêtre

Châssis PVC double vitrage
type oscillo-battants volets type
manuel matière pvc

Éclairage

Au plafond

Prise(s) électrique(s)

3

Sol

Carrelage

Hauteur sous-plafond

2,5 m

Rez-de-chaussée

Salle de bains



 superficie : 3.88 m²

Longueur : 2.43 m

Largeur : 1.59 m

Hauteur sous-plafond	2,7 m
Prise(s) électrique(s)	1
Type	Bain
Baignoire	1
WC	Classique

Lavabo	Simple
Murs	Totalement carrelés
Fenêtre	Châssis PVC double vitrage type oscillo-battants
Éclairage	Mural
Sol	Carrelage

Rez-de-chaussée

Hall



 superficie : 8.21 m²

Longueur : 5.48 m

Largeur : 1.50 m

Hauteur sous-plafond	2,5 m
Prise(s) électrique(s)	1
Éclairage	Au plafond
Sol	Carrelage

1er étage

Chambre 2



 superficie : 13.53 m²

Longueur : 3.75 m

Largeur : 3.60 m

Fenêtre

Châssis bois double vitrage
volets type manuel matière pvc
type basculante

Type de plafond

Plafond mansardé

Éclairage

Au plafond

Sol

Plancher

Prise(s) électrique(s)

2

Hauteur sous-plafond

2,9 m

1er étage

Bureau



 superficie : 9.50 m²

Longueur : 4.58 m

Largeur : 2.33 m

Fenêtre	Châssis bois double vitrage type fenêtre de toit	Hauteur sous-plafond	2,5 m
Sol	Plancher	Éclairage	Au plafond
Type de plafond	Plafond mansardé	Prise(s) électrique(s)	1

Sous-sol

Cave 1



 superficie : 26.05 m²

Longueur : 5.88 m

Largeur : 4.42 m

Sol	Carrelage
Hauteur sous-plafond	1,8 m
Éclairage	Au plafond
Prise(s) électrique(s)	2

Escalier
Carrelages
Droit

Sous-sol

Cave 2



 superficie : 17.59 m²

Longueur : 5.86 m

Largeur : 3.00 m

Sol	Béton
Hauteur sous-plafond	1,9 m
Éclairage	Au plafond
Prise(s) électrique(s)	2

Autres

REZ-DE-CHAUSSÉE - GARAGE

 superficie : 15.89 m²

Longueur : 5.96 m

Largeur : 2.66 m

Nombre de voitures 1

Porte

Ouverture manuelle

Métallique

Sol

Hauteur sous-plafond

Éclairage

Prise(s) électrique(s)

Béton

2,3 m

Aucun

1

REZ-DE-CHAUSSÉE - ESCALIER

 superficie : 1.56 m²

Longueur : 2.19 m

Largeur : 0.71 m

REZ-DE-CHAUSSÉE - ESCALIER

 superficie : 1.56 m²

Longueur : 2.19 m

Largeur : 0.71 m

1ER ÉTAGE - ESCALIER

 superficie : 1.68 m²

Longueur : 2.57 m

Largeur : 0.65 m

SOUS-SOL - HALL DE CAVE

 superficie : 6.72 m²

Longueur : 4.69 m

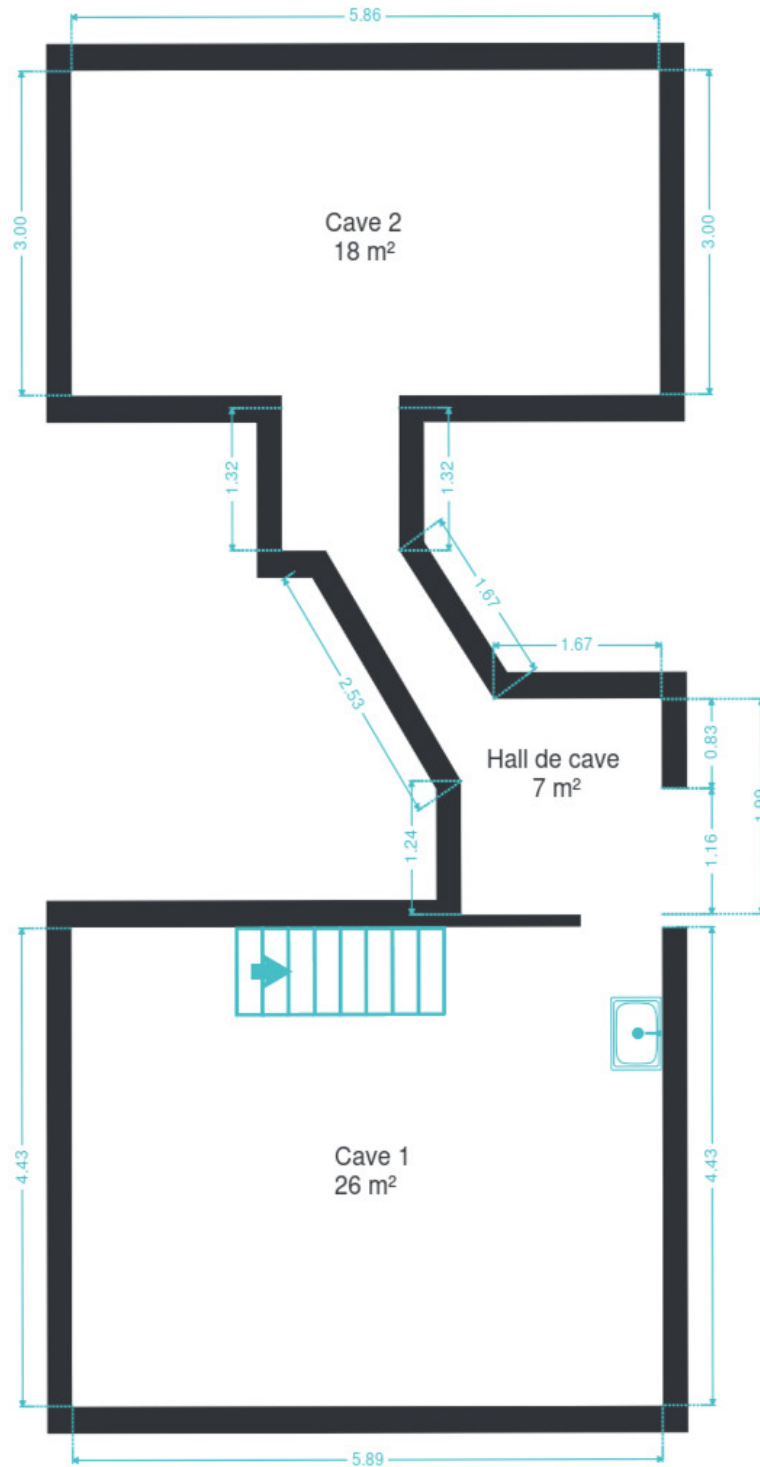
Largeur : 3.77 m

Sol	Béton
Hauteur sous-plafond	1,7 m
Éclairage	Mural

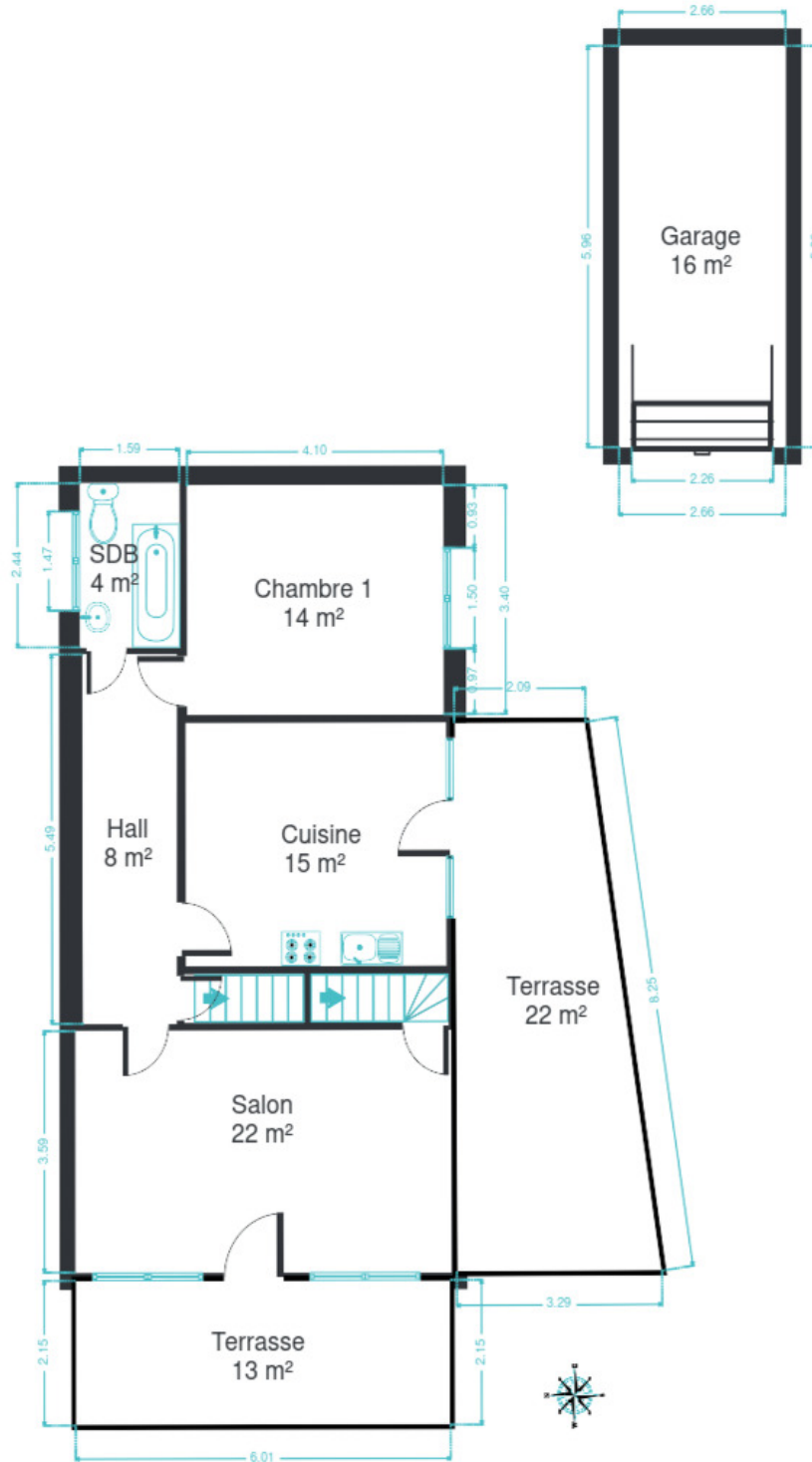
RÉCAPITULATIF DES MÉTRÉS

Rez-de-chaussée	Longueur	Largeur	Superficie
Salon	6.01 m	3.59 m	21.58 m ²
Cuisine	4.16 m	3.60 m	14.99 m ²
Chambre 1	4.10 m	3.40 m	13.94 m ²
Salle de bains	2.43 m	1.59 m	3.88 m ²
Garage	5.96 m	2.66 m	15.89 m ²
Hall	5.48 m	1.50 m	8.21 m ²
Escalier	2.19 m	0.71 m	1.56 m ²
Escalier	2.19 m	0.71 m	1.56 m ²
1er étage	Longueur	Largeur	Superficie
Chambre 2	3.75 m	3.60 m	13.53 m ²
Bureau	4.58 m	2.33 m	9.50 m ²
Escalier	2.57 m	0.65 m	1.68 m ²
Sous-sol	Longueur	Largeur	Superficie
Cave 1	5.88 m	4.42 m	26.05 m ²
Cave 2	5.86 m	3.00 m	17.59 m ²
Hall de cave	4.69 m	3.77 m	6.72 m ²
Total			156.68 m²

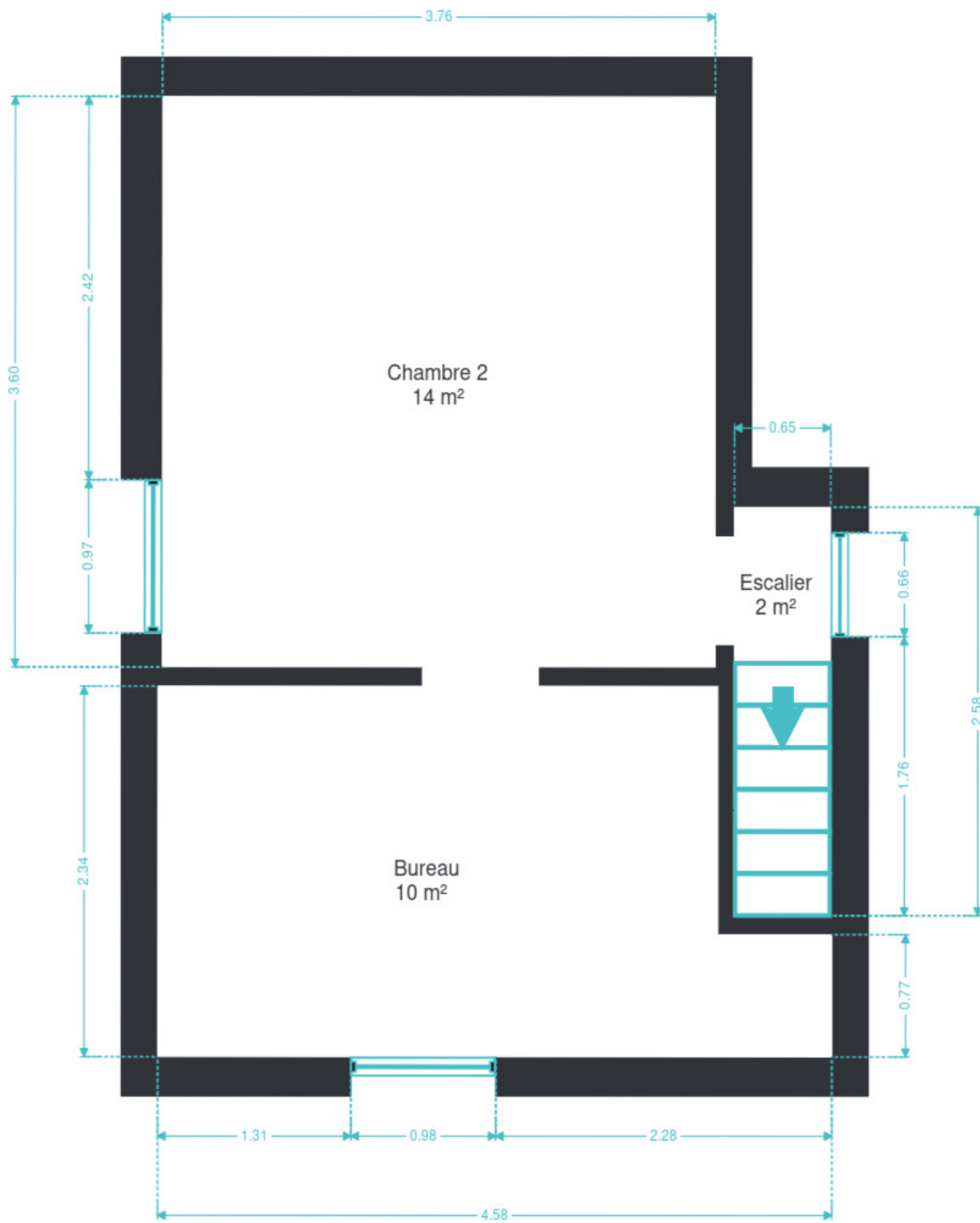
Plan - Sous-sol



Plan - Rez-de-chaussée



Plan - 1er étage



Extérieur



Technique

Zingueries	Pvc
Couverture	Plateforme roofing
Matériaux façade	
Peinte	
Maconnerie	
Etat	Bon
Châssis	
Pvc	
Double	
Blanc	
Compteur gaz	Oui
Détecteur incendie	Oui
Compteur électrique	
Mono-horaire	
Compteur à budget	
Chauffage	
Central	
Gaz de ville	
Radiateur(s)	
Marque de dietrich	
Compt. d'eau	Individuel + compteur de passage pour le voisin
TV	Prise tv
Téléphone	Oui
Internet	Câble

Description détaillée de l'environnement

MOBILITÉ

Arrêt de bus	150 m
Accès ferroviaire	1800 m
Accès autoroutier	600 m

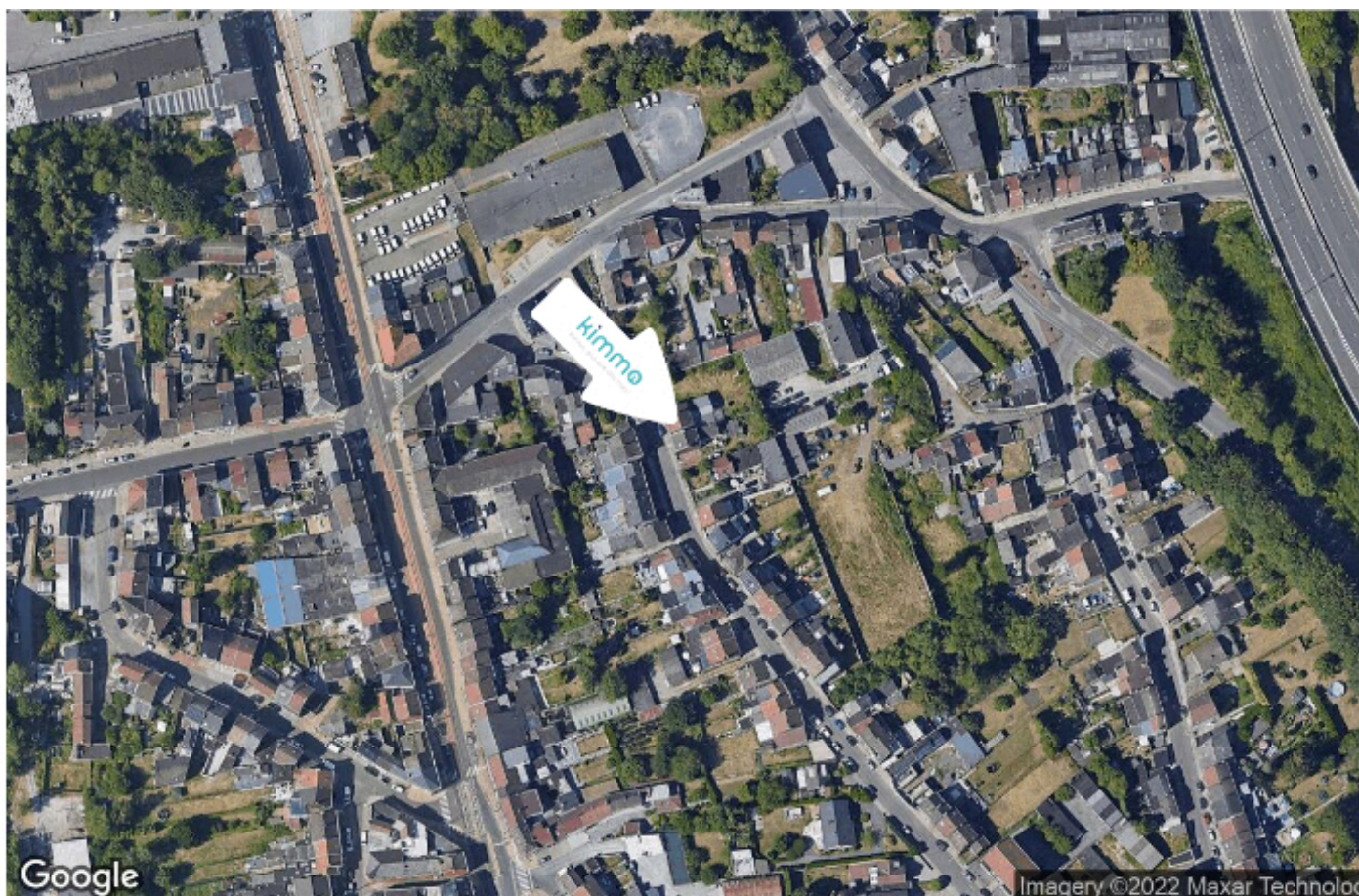
ÉCOLES

Athénée Royal Orsini Dewerpe de Jumet	677 m
A. Ecoles primaires et maternelles	678 m
ECEPS de Jumet	706 m
Ecole St Joseph Jumet Houbois	830 m
Ecole Bon Air Lodelinsart	1048 m
Ecole Catholique Fondamentale Libre Notre-Dame Lodelinsart	1090 m
A. Ecoles primaires et maternelles	1607 m
Institut Saint Joseph	1756 m
Centre scolaire Catholique Saint-Joseph-Notre-Dame- Jumet	1763 m
Ecole Primaire Libre Notre-Dame	1860 m

POINTS D'INTÉRÊTS

Point d'intérêt	724 m
Étude de notaire Bernard Grosfils	
Station de bus	1058 m
La Thériaque	
Point d'intérêt	1552 m
Navette-air	
Station de bus	1561 m
Spinoit / Guillaume	
Restaurant	1662 m
Quick Jumet	
Restaurant	1667 m
Lunch Garden Jumet	
Point d'intérêt	1756 m
Spirou Basket	
Station de transit	1763 m
Lodelinsart	

Plan situation



- 📍 Kimmo, plus que des mots !
- 📍 Route de Philippeville 167, 6010 Couillet
- ✉ info@kimmo.immo
- ☎ +32 71 77 28 38
- 🌐 www.kimmo.immo
- 📄 N° IPI : 512.459

- 👤 Kimberley Mousset
- ✉ kimberley@kimmo.immo
- ☎ +32 491 05 06 13
- 📄 N° IPI : 512.459