



750 000 €

Réf. HottonEmileParfonry2
Rue Emile Parfonry 2 - 6990 Hotton



515 m²



8



5

CASULA SPRL

+32 84 77 00 43 - mail : info@easyhome-immo.be
Borchamps 24 --- 6900 Marche-en-Famenne
TVA : BE 0669 936 537 - IPI 509.677

Coordonnées du bien

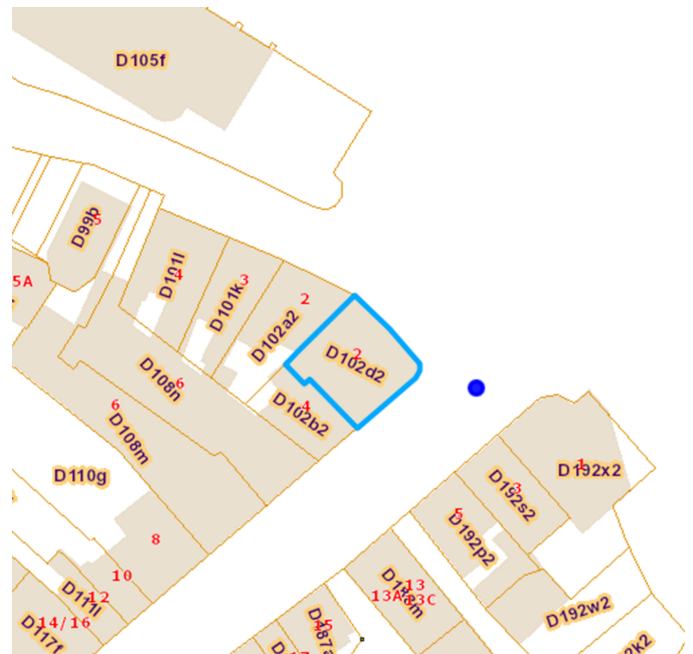
Rue	Rue Emile Parfonry
N°	2
CP	6990
Ville	Hotton
Pays	Belgique
Latitude	50.267727
Longitude	5.446290



PARCELLE - DIMENSIONS ET AMÉNAGEMENTS

➤ Orientation façade avant	Nord-est
➤ Déclivité	
➤ Largeur de la façade	15.00 m
➤ Surface bâtie au sol	180.00 m
➤ Profondeur de la parcelle	15 m
➤ Surface de la parcelle	219.00 m
➤ Largeur de la parcelle	13.00 m

Informations provenant du site du cadastre



Description globale du bien

Etat général	Bon
Surface habitable	450.72 m²
Surface totale	514.87 m²
Nombre de façades	3
Nombre d'étages	4
Nombre de pièces	37
Nombre de chambre(s)	8
Nombre de salle de bains	5
	Immeuble de rapport
Bien d'investissement	Oui



Aménagement intérieur

Rez-de-chaussée	175 m²
Rez commercial, cuisine 1, cuisine 2, wc 1, wc 2, hall, pièce, escalier, hall d'entrée	
1er étage	120 m²
Hall 1, living, cuisine, chambre, salle de bains, hall d'entrée, living, cuisine, chambre 1, chambre 2, salle de bains, wc	
2ème étage	120 m²
Hall 2, hall d'entrée, living, cuisine, chambre 1, chambre 2, salle de bains, wc, living, cuisine, chambre, salle de bains	
3ème étage	100 m²
Escalier, hall d'entrée, living, cuisine, chambre 2, chambre, salle de bains, débarras 1, débarras 2	

3ème étage

Appartement - Hall d'entrée



 superficie : 5.34 m²

Longueur : 3.81 m

Largeur : 2.38 m

Porte	Matière bois	Chauffage	Radiateur électrique
Sol	Carrelage	Escalier	
Hauteur sous-plafond	2,9 m	Matériaux carrelages	
Type de plafond	Plafond mansardé	Type droit	
Éclairage	Point lumineux au plafond	Prise(s) électrique(s)	2

3ème étage

Appartement - Living



 superficie : 38.95 m²

Longueur : 7.35 m

Largeur : 5.99 m

Ouvert sur

Fenêtre

Sol

Hauteur sous-plafond

Type de plafond

Éclairage

Cuisine

Châssis bois double vitrage type
fenêtre de toit

Carrelage

2,9 m

Plafond mansardé

Point lumineux au plafond

Chauffage

Parlophone

Prise(s) électrique(s)

Prise téléphone

Prise télédistribution

Radiateur électrique

Oui

5

Oui

Oui

3ème étage

Appartement - Cuisine



Hauteur sous-plafond 2,9 m
Prise(s) électrique(s) 4
Type Équipée
Ouvert sur Living
Évier
Double
Avec égouttoir
Matière inox
Plaque de cuisson
Type vitrocéramique
De la marque Zanussi
Hotte
Type hotte murale
Évacuation extérieure

Frigo
Type encastré combi
De la marque Zanussi
Lave-vaisselle
Type full-intégré
De la marque Zanussi
Four
Type à air pulsé
De la marque Zanussi
Sol
Éclairage
Carrelage
Point lumineux au plafond

3ème étage

Appartement - Chambre


 superficie : 20.20 m²

Longueur : 5.09 m

Largeur : 4.36 m

Sol
Hauteur sous-plafond
Type de plafond

Carrelage
2,6 m
Plafond mansardé

Éclairage
Chauffage
Prise(s) électrique(s)

Point lumineux au plafond
Radiateur électrique
4

3ème étage

Appartement - Chambre 2



 superficie : 14.06 m²

Longueur : 4.59 m

Largeur : 3.09 m

Fenêtre

Châssis bois double vitrage type
fenêtre de toit

Éclairage

Point lumineux mural

Sol

Carrelage

Chauffage

Radiateur électrique

Hauteur sous-plafond

2,1 m

Prise(s) électrique(s)

3

Type de plafond

Plafond mansardé

3ème étage

Appartement - Salle de bains



 superficie : 9.61 m²

Longueur : 3.66 m

Largeur : 2.63 m

Hauteur sous-plafond	2,7 m	Murs	Totalement carrelés
Prise(s) électrique(s)	2	Fenêtre	Châssis PVC double vitrage type oscillo-battants
Type	Douche dans le bain	Éclairage	Point lumineux au plafond
Baignoire	1	Chauffage	Radiateur électrique
WC	Classique	Sol	Carrelage
Lavabo	Double		

1er étage

Appartement 1 - Living



 superficie : 28.35 m²

Longueur : 6.15 m

Largeur : 5.51 m

Ouvert sur

Fenêtre

Sol

Hauteur sous-plafond

Éclairage

Cuisine

Châssis PVC double vitrage
type oscillo-battants

Carrelage

2,5 m

Point lumineux au plafond

Chauffage

Parlophone

Prise(s) électrique(s)

Prise téléphone

Prise télédistribution

Radiateur électrique

Oui

5

Oui

Oui

1er étage

Appartement 1 - Cuisine



Hauteur sous-plafond 2,5 m
Prise(s) électrique(s) 4
Type Équipée
Ouvert sur Living
Évier
One half
Avec égouttoir
Matière inox
Plaque de cuisson
Type vitrocéramique
De la marque Zanussi
Hotte Type hotte murale

Frigo
Type encastré combi
De la marque Zanussi
Lave-vaisselle
Type intégré
De la marque Beko
Four
Type à air pulsé
De la marque Zanussi
Sol
Éclairage Carrelage
Point lumineux au plafond

1er étage

Appartement 1 - Chambre


 superficie : 9.69 m²

Longueur : 3.71 m

Largeur : 3.04 m

Fenêtre

Châssis PVC double vitrage
type oscillo-battants

Chauffage

Radiateur électrique

Sol

Carrelage

Prise(s) électrique(s)

4

Hauteur sous-plafond

2,4 m

Prise télédistribution

Oui

Éclairage

Point lumineux au plafond

1er étage

Appartement 1 - Salle de bains


 superficie : 5.62 m²

Longueur : 2.62 m

Largeur : 2.27 m

Hauteur sous-plafond	2,4 m	Lavabo	Simple
Prise(s) électrique(s)	2	Murs	Totalement carrelés
Extracteur d'air	Oui	Éclairage	Point lumineux au plafond
Type	Douche dans le bain	Chauffage	Radiateur électrique
Baignoire	1	Sol	Carrelage
WC	Classique		

1er étage

Appartement 2 - Hall d'entrée


 superficie : 8.53 m²

Longueur : 4.46 m

Largeur : 2.57 m

Porte	Matière bois	Éclairage	Point lumineux au plafond
Sol	Carrelage	Chauffage	Radiateur électrique
Hauteur sous-plafond	2,5 m	Prise(s) électrique(s)	1

1er étage

Appartement 2 - Living



 superficie : 28.13 m²

Longueur : 5.04 m

Largeur : 6.30 m

Ouvert sur

Fenêtre

Sol

Hauteur sous-plafond

Éclairage

Cuisine

Châssis PVC double vitrage
type oscillo-battants

Carrelage

2,5 m

Point lumineux au plafond

Chauffage

Parlophone

Prise(s) électrique(s)

Prise télédistribution

Prise téléphone

Radiateur électrique

Oui

5

Oui

Oui

1er étage

Appartement 2 - Cuisine



Hauteur sous-plafond 2,5 m
 Prise(s) électrique(s) 4
 Type Équipée
 Ouvert sur Living
 Évier
 Double
 Avec égouttoir
 Matière inox
 Plaque de cuisson
 Type vitrocéramique
 De la marque Zanussi
 Hotte
 Type hotte murale
 Évacuation extérieure

Frigo
 Type encastré combi
 De la marque Zanussi
 Lave-vaisselle
 Type full-intégré
 De la marque Zanussi
 Four
 Type à air pulsé
 De la marque Zanussi
 Sol Carrelage

1er étage

Appartement 2 - Chambre 1


 superficie : 16.07 m²

Longueur : 4.65 m

Largeur : 3.46 m

Fenêtre

Châssis PVC double vitrage
type oscillo-battants

Éclairage

Point lumineux au plafond

Sol

Carrelage

Chauffage

Radiateur électrique

Hauteur sous-plafond

2,5 m

Prise(s) électrique(s)

2

1er étage

Appartement 2 - Chambre 2


 superficie : 7.27 m²

Longueur : 3.68 m

Largeur : 1.98 m

Fenêtre

Châssis PVC double vitrage
type oscillo-battants

Éclairage

Point lumineux au plafond

Sol

Carrelage

Chauffage

Radiateur électrique

Hauteur sous-plafond

2,5 m

Prise(s) électrique(s)

2

1er étage

Appartement 2 - Salle de bains


 superficie : 7.69 m²

Longueur : 3.39 m

Largeur : 2.69 m

Hauteur sous-plafond	2,5 m	Murs	Totalement carrelés
Prise(s) électrique(s)	2	Fenêtre	Châssis PVC double vitrage type oscillo-battants
Type	Douche dans le bain	Éclairage	Point lumineux au plafond
Baignoire	1	Chauffage	Radiateur électrique
Lavabo	Double	Sol	Carrelage

1er étage

Appartement 2 - Wc

 superficie : 1.14 m²

Longueur : 1.28 m

Largeur : 0.89 m

WC
Lavabo
SolClassique
Simple
CarrelageHauteur sous-plafond
Éclairage2,5 m
Point lumineux au plafond

2ème étage

Appartement 3 - Hall d'entrée

 superficie : 8.53 m²

Longueur : 4.46 m

Largeur : 2.57 m

Porte	Matière bois	Éclairage	Point lumineux au plafond
Sol	Carrelage	Chauffage	Radiateur électrique
Hauteur sous-plafond	2,4 m	Prise(s) électrique(s)	1

2ème étage

Appartement 3 - Living



 superficie : 28.11 m²

Longueur : 6.30 m

Largeur : 5.05 m

Ouvert sur

Fenêtre

Sol

Hauteur sous-plafond

Éclairage

Cuisine

Châssis PVC double vitrage
type oscillo-battants

Carrelage

2,5 m

Point lumineux au plafond

Chauffage

Parlophone

Prise(s) électrique(s)

Prise télédistribution

Prise téléphone

Radiateur électrique

Oui

4

Oui

Oui

2ème étage

Appartement 3 - Cuisine



Hauteur sous-plafond 2,5 m
 Type Équipée
 Ouvert sur Living
 Évier
 Double
 Avec égouttoir
 Matière inox
 Plaque de cuisson
 Type vitrocéramique
 De la marque Zanussi
 Hotte
 Type hotte murale
 Évacuation extérieure

Frigo
 Type encastré
 De la marque Zanussi
 Lave-vaisselle
 Type intégré
 De la marque Zanussi
 Four
 Type à air pulsé
 De la marque Zanussi
 Sol
 Éclairage
 Carrelage
 Point lumineux au plafond

2ème étage

Appartement 3 - Chambre 1


 superficie : 16.06 m²

Longueur : 4.65 m

Largeur : 3.46 m

Fenêtre

Châssis PVC double vitrage
type oscillo-battants

Éclairage

Point lumineux au plafond

Sol

Carrelage

Chauffage

Radiateur électrique

Hauteur sous-plafond

2,5 m

Prise(s) électrique(s)

3

2ème étage

Appartement 3 - Chambre 2


 superficie : 7.28 m²

Longueur : 3.68 m

Largeur : 1.98 m

Fenêtre

Châssis PVC double vitrage
type oscillo-battants

Éclairage

Point lumineux au plafond

Sol

Carrelage

Chauffage

Radiateur électrique

Hauteur sous-plafond

2,5 m

Prise(s) électrique(s)

2

2ème étage

Appartement 3 - Salle de bains


 superficie : 7.69 m²

Longueur : 3.39 m

Largeur : 2.69 m

Hauteur sous-plafond	2,5 m	Murs	Totalement carrelés
Prise(s) électrique(s)	2	Fenêtre	Châssis PVC double vitrage type oscillo-battants
Type	Douche dans le bain	Éclairage	Point lumineux au plafond
Baignoire	1	Chauffage	Radiateur(s)
Lavabo	Double	Sol	Carrelage

2ème étage

Appartement 3 - Wc

 superficie : 1.14 m²

Longueur : 1.28 m

Largeur : 0.89 m

WC
Lavabo
SolClassique
Simple
CarrelageHauteur sous-plafond
Éclairage2,4 m
Point lumineux au plafond

Rez-de-chaussée

Rdc commercial - Rez commercial



 superficie : 103.07 m²

Longueur : 13.05 m

Largeur : 9.60 m

Fenêtre

Châssis PVC double vitrage
type sans ouverture

Chauffage

Pompe à chaleur

Sol

Vinyle

Air conditionné

Chaud-froid

Porte

Hauteur sous-plafond

2,6 m

Type à ouverture électrique

Prise(s) électrique(s)

15

Matière pvc vitrée

Prise téléphone

Oui

Éclairage

Spots encastrés

Rez-de-chaussée

Rdc commercial - Cuisine 1


 superficie : 14.44 m²

Longueur : 5.05 m

Largeur : 3.63 m

Hauteur sous-plafond

2,5 m

Type

Non-équipée

Porte

Matière pvc

Fenêtre

Châssis PVC double vitrage
type sans ouverture

Sol

Carrelage

Éclairage

Point lumineux au plafond

Rez-de-chaussée

Rdc commercial - Cuisine 2


 superficie : 10.53 m²

Longueur : 4.36 m

Largeur : 2.41 m

Hauteur sous-plafond

2,5 m

Type

Non-équipée

Porte

Matière pvc

Fenêtre

Châssis PVC double vitrage
type sans ouverture

Sol

Carrelage

Éclairage

Point lumineux au plafond

Rez-de-chaussée

Rdc commercial - Wc 2

 superficie : 1.63 m²

Longueur : 1.28 m

Largeur : 1.27 m

WC	Suspendu
Sol	Vinyle
Hauteur sous-plafond	2,4 m
Éclairage	Spots encastrés

Rez-de-chaussée

Rdc commercial - Hall

 superficie : 5.87 m²

Longueur : 3.46 m

Largeur : 2.75 m

Hauteur sous-plafond	2,4 m
Prise(s) électrique(s)	1
Éclairage	Spots encastrés
Sol	Vinyle

Rez-de-chaussée

Rdc commercial - Pièce


 superficie : 34.26 m²

Longueur : 13.69 m

Largeur : 4.47 m

Sol	Carrelage	Hauteur sous-plafond	2,5 m
Porte	Matière pvc	Prise(s) électrique(s)	8
Éclairage	Point lumineux au plafond		

2ème étage

Appartement 4 - Living


 superficie : 28.36 m²

Longueur : 6.16 m

Largeur : 5.51 m

Ouvert sur

Fenêtre

Sol

Hauteur sous-plafond

Éclairage

Cuisine

Châssis PVC double vitrage
type oscillo-battants

Carrelage

2,5 m

Point lumineux au plafond

Chauffage

Parlophone

Prise(s) électrique(s)

Prise téléphone

Prise télédistribution

Radiateur électrique

Oui

5

Oui

Oui

2ème étage

Appartement 4 - Cuisine



Hauteur sous-plafond 2,5 m
Prise(s) électrique(s) 4
Type Équipée
Ouvert sur Living
Évier
One half
Avec égouttoir
Matière inox
Plaque de cuisson
Type vitrocéramique
De la marque Zanussi
Hotte Type hotte murale

Frigo
Type combi encastré
De la marque Zanussi
Lave-vaisselle
Type intégré
De la marque Zanussi
Four
Type à air pulsé
De la marque Zanussi
Sol
Éclairage Carrelage
Point lumineux au plafond

2ème étage

Appartement 4 - Chambre


 superficie : 9.69 m²

Longueur : 3.71 m

Largeur : 3.04 m

Fenêtre	Châssis PVC double vitrage type oscillo-battants	Chauffage	Radiateur électrique
Sol	Carrelage	Prise(s) électrique(s)	3
Hauteur sous-plafond	2,5 m	Prise télédistribution	Oui
Éclairage	Point lumineux au plafond		

2ème étage

Appartement 4 - Salle de bains


 superficie : 5.62 m²

Longueur : 2.27 m

Largeur : 2.62 m

Hauteur sous-plafond	2,5 m	Sèche-serviettes	Oui
Prise(s) électrique(s)	2	Murs	Totalement carrelés
Type	Douche dans le bain	Éclairage	Point lumineux au plafond
Baignoire	1	Chauffage	Radiateur électrique
Lavabo	Simple	Sol	Carrelage

1er étage

Commun - Hall 1


 superficie : 7.80 m²

Longueur : 3.80 m

Largeur : 2.34 m

Hauteur sous-plafond

2,2 m

Sol

Carrelage

Éclairage

Point lumineux au plafond

Escalier

Matériaux carrelages

Type avec palier droit

Appartement - Autres

3ÈME ÉTAGE - DÉBARRAS 1

 superficie : 5.58 m²

Longueur : 2.72 m

Largeur : 2.05 m

3ÈME ÉTAGE - DÉBARRAS 2

 superficie : 3.67 m²

Longueur : 2.63 m

Largeur : 1.40 m

Commun - Autres

REZ-DE-CHAUSSÉE - HALL D'ENTRÉE

 superficie : 2.74 m²

Longueur : 2.27 m

Largeur : 1.50 m

Porte

Matière pvc vitrée

Escalier

Sol

Carrelage

Matériaux carrelages

Hauteur sous-plafond

2,2 m

Type droit

Éclairage

Point lumineux au plafond

2ÈME ÉTAGE - HALL 2

 superficie : 7.82 m²

Longueur : 3.80 m

Largeur : 2.34 m

Hauteur sous-plafond

2,2 m

Sol

Carrelage

Éclairage

Point lumineux au plafond

Escalier

Matériaux carrelages

Type avec palier droit

3ÈME ÉTAGE - ESCALIER

 superficie : 2.28 m²

Longueur : 2.38 m

Largeur : 0.96 m

Rdc commercial - Autres

REZ-DE-CHAUSSÉE - WC 1

 superficie : 1.12 m²

Longueur : 1.26 m

Largeur : 0.89 m

WC	Suspendu
Sol	Vinyle
Hauteur sous-plafond	2,4 m
Éclairage	Spots encastrés

REZ-DE-CHAUSSÉE - ESCALIER

 superficie : 0.93 m²

Longueur : 1.20 m

Largeur : 0.78 m

RÉCAPITULATIF DES MÉTRÉS

Appartement

3ème étage	Longueur	Largeur	Superficie
Hall d'entrée	3.81 m	2.38 m	5.34 m²
Living	7.35 m	5.99 m	38.95 m²
Chambre	5.09 m	4.36 m	20.20 m²
Chambre 2	4.59 m	3.09 m	14.06 m²
Salle de bains	3.66 m	2.63 m	9.61 m²
Débarras 1	2.72 m	2.05 m	5.58 m²
Débarras 2	2.63 m	1.40 m	3.67 m²

Appartement 1

1er étage	Longueur	Largeur	Superficie
Living	6.15 m	5.51 m	28.35 m²
Chambre	3.71 m	3.04 m	9.69 m²
Salle de bains	2.62 m	2.27 m	5.62 m²

Commun

Rez-de-chaussée	Longueur	Largeur	Superficie
Hall d'entrée	2.27 m	1.50 m	2.74 m²
1er étage	Longueur	Largeur	Superficie
Hall 1	3.80 m	2.34 m	7.80 m²
2ème étage	Longueur	Largeur	Superficie
Hall 2	3.80 m	2.34 m	7.82 m²
3ème étage	Longueur	Largeur	Superficie
Escalier	2.38 m	0.96 m	2.28 m²

Rdc commercial

Rez-de-chaussée	Longueur	Largeur	Superficie
Rez commercial	13.05 m	9.60 m	103.07 m ²
Cuisine 1	5.05 m	3.63 m	14.44 m ²
Cuisine 2	4.36 m	2.41 m	10.53 m ²
Wc 1	1.26 m	0.89 m	1.12 m ²
Wc 2	1.28 m	1.27 m	1.63 m ²
Hall	3.46 m	2.75 m	5.87 m ²
Pièce	13.69 m	4.47 m	34.26 m ²
Escalier	1.20 m	0.78 m	0.93 m ²

Appartement 2

1er étage	Longueur	Largeur	Superficie
Hall d'entrée	4.46 m	2.57 m	8.53 m ²
Living	5.04 m	6.30 m	28.13 m ²
Chambre 1	4.65 m	3.46 m	16.07 m ²
Chambre 2	3.68 m	1.98 m	7.27 m ²
Salle de bains	3.39 m	2.69 m	7.69 m ²
Wc	1.28 m	0.89 m	1.14 m ²

Appartement 3

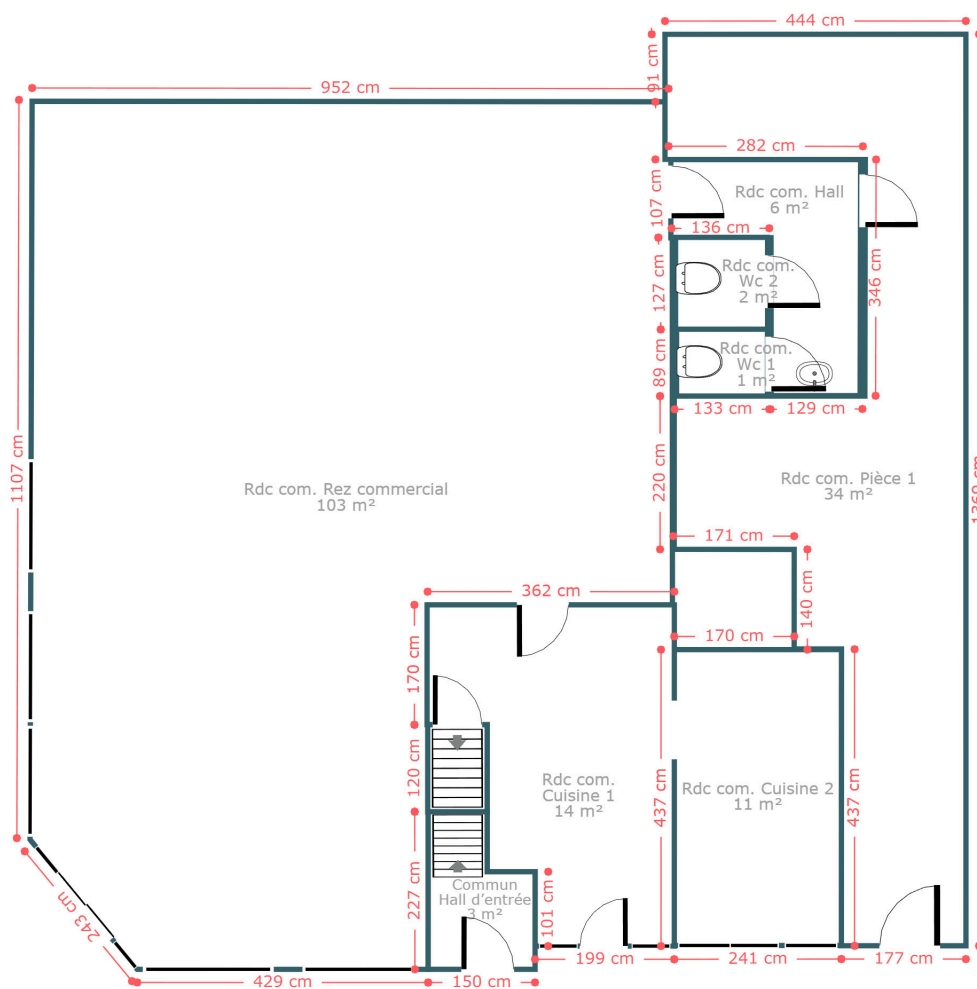
2ème étage	Longueur	Largeur	Superficie
Hall d'entrée	4.46 m	2.57 m	8.53 m ²
Living	6.30 m	5.05 m	28.11 m ²
Chambre 1	4.65 m	3.46 m	16.06 m ²
Chambre 2	3.68 m	1.98 m	7.28 m ²
Salle de bains	3.39 m	2.69 m	7.69 m ²
Wc	1.28 m	0.89 m	1.14 m ²

Appartement 4

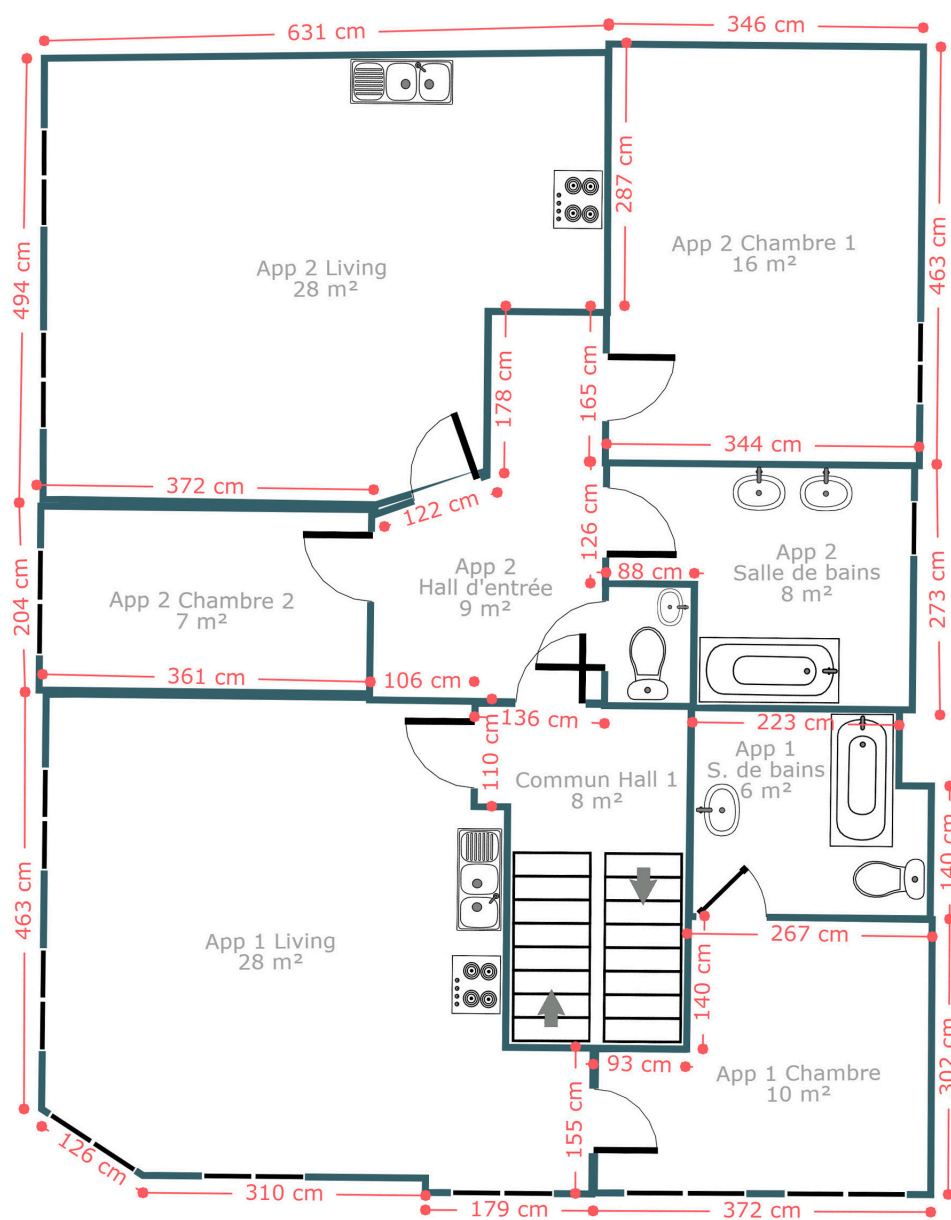
2ème étage	Longueur	Largeur	Superficie
Living	6.16 m	5.51 m	28.36 m ²
Chambre	3.71 m	3.04 m	9.69 m ²
Salle de bains	2.27 m	2.62 m	5.62 m ²
Total			514.87 m²

Plan - Rez-de-chaussée

Ce plan est soumis à titre indicatif



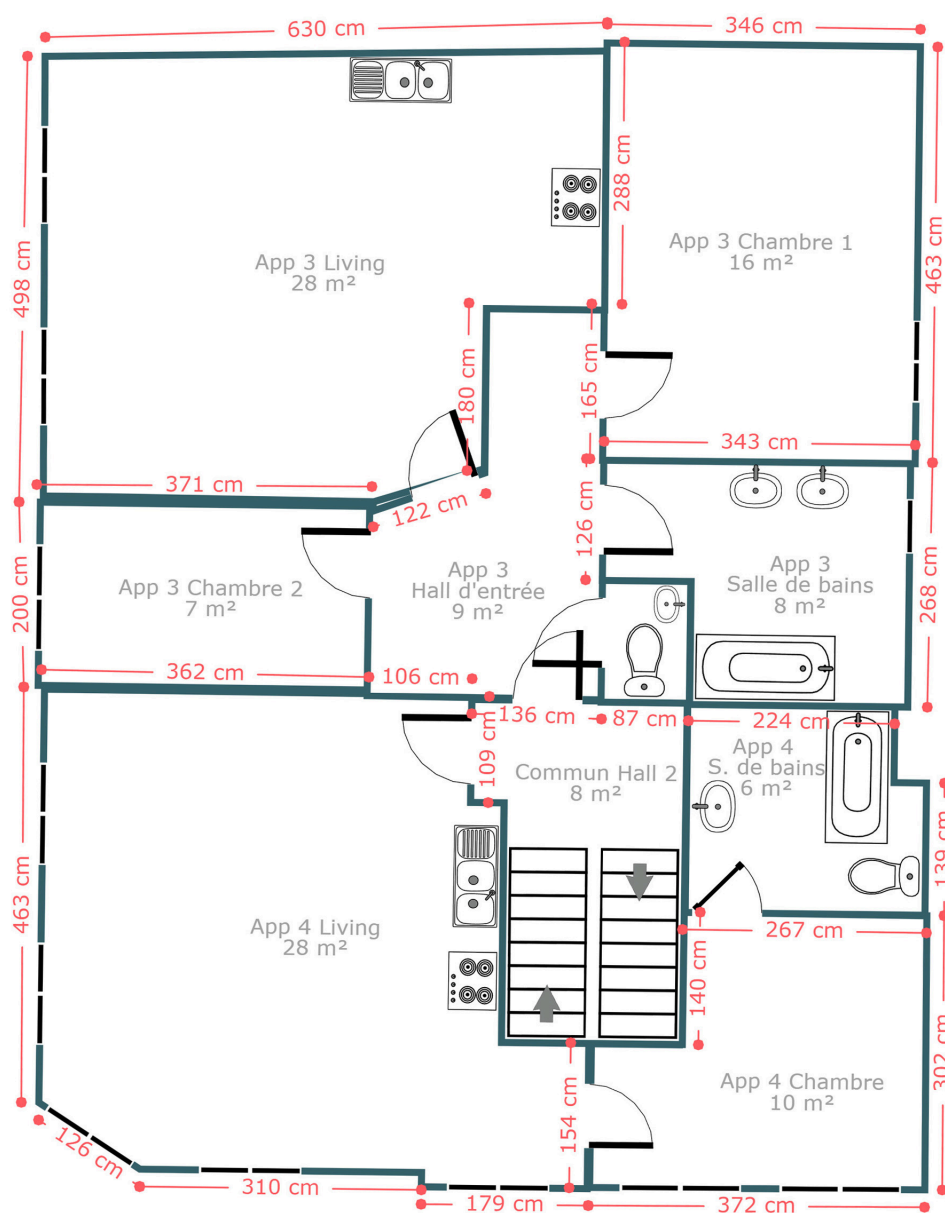
Plan - 1er étage



Ce plan est soumis à titre indicatif



Plan - 2ème étage



Ce plan est soumis à titre indicatif



Extérieur



Technique

Zingueries	Matériaux zinc
Couverture	Ardoises naturelles
Matériaux façade	Brique
Etat	Bon
Châssis	
Vitrage double	
Matière pvc	
Couleur blanc	
Chauffe-eau	
Marque bulex	
Nombre 2	
Détecteur incendie	Oui
Parlophone	Oui
Compteur électrique	
Mono-horaire	
Bi-horaire	
Individuel	
Compteur à budget	
Chauffage	
Type foyers	
Nature électrique	
Mode radiateur(s)	
Compt. d'eau	Commun décompteur
TV	Prise tv
Téléphone	Oui
Internet	Câble

Description détaillée de l'environnement

MOBILITÉ

Arrêt de bus	50 m
Accès ferroviaire	2000 m
Accès autoroutier	9000 m

ÉCOLES

Ecole Communale Fondamentale de Hotton	550 m
Ecole Libre Hotton Melreux	200 m



POINTS D'INTÉRÊTS

Épicerie ou supermarché	28 m
Bbio	
Banque	34 m
Ing Belgique	
Église	56 m
Eglise Notre-Dame Consolatrice	
Parc	91 m
Kiosque de Hotton	
Médecin	113 m
De Maesschalck / E.	
Boulangerie	119 m
Boulangerie Demelenne	
Banque	130 m
KBC Bank & Insurance	
Salle de cinéma	183 m
Plaza	

Plan situation



🏠 EasyHome
📍 Borchamps 24, 6900
Marche-en-Famenne
✉ info@easyhome-immo.be
☎ +32 84 77 00 43
🌐 <https://www.easyhome-immo.be/>
📋 N° IPI : 509.677

👤 John Mathot
✉ john@easyhome-immo.be
☎ +32 498 61 89 64
John
Mathot