



Kimmo, plus que des mots !



117 500 €

Réf. Régence 39

Rue de la Régence 39 - 6000 Charleroi



109 m²



3



1

Kimmo.immo srl

Route de Philippeville 154 6010 Couillet
+32 491 05 06 13 - info@kimmo.immo
TVA: BE 0762 500 568 - IPI: 512.459

Duplex 3 chambres avec balcon



Le mobilier repris sur les photos ne fait pas partie de la vente conformément à l'article 3.9 du nouveau code civil.

DESCRIPTION

Lumineux duplex 3 chambres situé au 5ème et dernier étage d'une copropriété bien entretenue - Charleroi Ville-haute, situation idéale ! **COMPOSITION** : Living avec coin cuisine semi-équipée, w.c individuel, une chambre, à l'étage : hall de nuit, une salle de bains avec un deuxième w.c, deux chambres, un balcon. **INFOS TECHNIQUES** : Châssis Bois DV, chauffage central au gaz, compteurs individuels (ELECTRICITÉ, GAZ). **PRIX** : 117.500,-€. **RC** : **INFORMATIONS SUPPLEMENTAIRES ET VISITES** : kimmo.immo - 0491/05.06.13 - KIMMO, Plus Que Des Mots !

Coordonnées du bien

Rue Rue de la Régence

N° 39

Étage 5

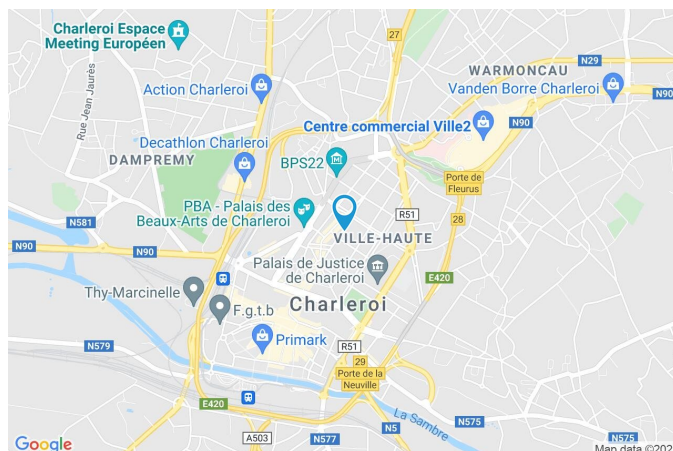
CP 6000

Ville Charleroi

Pays Belgique

Latitude 50.4133

Longitude 4.44654



PARCELLE - DIMENSIONS ET AMÉNAGEMENTS

➤ Orientation façade avant Ouest
➤ Déclivité Plat

➤ Largeur de la façade 6.00 m

➤ Surface bâtie au sol 71.00 m²

➤ Profondeur de la parcelle 0 m

➤ Surface de la parcelle 0.00 m²

➤ Largeur de la parcelle 0.00 m

Informations provenant du site du cadastre



Description globale du bien

Etat général	À rafraîchir
Surface habitable	109 m ²
Surface totale	109 m ²
Nombre de façades	2
Etage	5
Nombre d'étages	6
Nombre de pièces	9



Descriptif extérieur

Terrasse (terrain arrière)	11.78 m ²
Sol carrelage	
Éclairage	
Orientation est	

Aménagement intérieur

5ème étage	71 m ²
Séjour, cuisine, chambre 1, chambre 2, wc, hall	
6ème étage	38 m ²
Hall de nuit, chambre 3, salle de bains	

5ème étage

Séjour



Le mobilier repris sur les photos ne fait pas partie de la vente conformément à l'article 3.9 du nouveau code civil.



Le mobilier repris sur les photos ne fait pas partie de la vente conformément à l'article 3.9 du nouveau code civil.

 superficie : 25.32 m²

Longueur : 6.62 m

Largeur : 4.83 m

Fenêtre	Châssis bois double vitrage type oscillo-battants battants porte-fenêtre sans ouverture	Chauffage	Radiateur(s)
Sol	Carrelage	Prise(s) électrique(s)	4
Hauteur sous-plafond	4,70m	Prise télédistribution	Oui
Éclairage	Point lumineux au plafond		

5ème étage

Cuisine



Le mobilier repris sur les photos ne fait pas partie de la vente conformément à l'article 3.9 du nouveau code civil.



Le mobilier repris sur les photos ne fait pas partie de la vente conformément à l'article 3.9 du nouveau code civil.

 superficie : 8.74 m²

Longueur : 3.50 m

Largeur : 2.94 m

Hauteur sous-plafond 2,50m
Prise(s) électrique(s) 4
Type Semi-équipée
Évier
Double
Avec égouttoir
Matière inox
Taque
Type vitrocéramique
De la marque AEG

Hotte
Type hotte murale
Évacuation extérieure
De la marque Zanker
Murs Carrelés à mi-hauteur
Sol Carrelage
Éclairage Point lumineux au plafond
Placard Portes battantes

5ème étage

Chambre 1



Le mobilier repris sur les photos ne fait pas partie de la vente conformément à l'article 3.9 du nouveau code civil.

 superficie : 14.84 m²

Longueur : 4.83 m

Largeur : 3.48 m

Fenêtre	Châssis bois double vitrage type fenêtre de toit	Éclairage	Point lumineux au plafond
Sol	Vinyle	Chauffage	Radiateur(s)
Hauteur sous-plafond	2,50m	Prise(s) électrique(s)	3

5ème étage

Chambre 2



Le mobilier repris sur les photos ne fait pas partie de la vente conformément à l'article 3.9 du nouveau code civil.

 superficie : 12.24 m²

Longueur : 3.96 m

Largeur : 3.13 m

Fenêtre	Châssis bois double vitrage type fenêtre de toit	Éclairage	Point lumineux au plafond
Sol	Vinyle	Chauffage	Radiateur(s)
Hauteur sous-plafond	2,50m	Prise(s) électrique(s)	3

5ème étage

Wc



Le mobilier repris sur les photos ne fait pas partie de la vente conformément à l'article 3.9 du nouveau code civil.

 superficie : 1.50 m²

Longueur : 1.68 m

Largeur : 0.89 m

WC

Classique

Sol

Carrelage

Hauteur sous-plafond

2,50m

Éclairage

Point lumineux au plafond

5ème étage

Hall



Le mobilier repris sur les photos ne fait pas partie de la vente conformément à l'article 3.9 du nouveau code civil.

 superficie : 8.36 m²

Longueur : 4.53 m

Largeur : 2.89 m

Hauteur sous-plafond	2,50m	Parlophone	Oui
Éclairage	Point lumineux au plafond	Prise téléphone	Oui
Sol	Carrelage	Prise réseau	Oui

6ème étage

Hall de nuit



Le mobilier repris sur les photos ne fait pas partie de la vente conformément à l'article 3.9 du nouveau code civil.

 superficie : 11.21 m²

Longueur : 4.73 m

Largeur : 4.46 m

Sol

Vinyle

Hauteur sous-plafond

2,30m

Éclairage

Point lumineux au plafond

6ème étage

Chambre 3



Le mobilier repris sur les photos ne fait pas partie de la vente conformément à l'article 3.9 du nouveau code civil.

 superficie : 19.70 m²

Longueur : 6.62 m

Largeur : 3.13 m

Fenêtre	Châssis bois double vitrage type fenêtre de toit	Éclairage	Point lumineux au plafond
Sol	Vinyle	Chauffage	Radiateur(s)
Hauteur sous-plafond	2.30m	Prise(s) électrique(s)	4
Type de plafond	Plafond mansardé		

6ème étage

Salle de bains



Le mobilier repris sur les photos ne fait pas partie de la vente conformément à l'article 3.9 du nouveau code civil.

 superficie : 6.98 m²

Longueur : 3.05 m

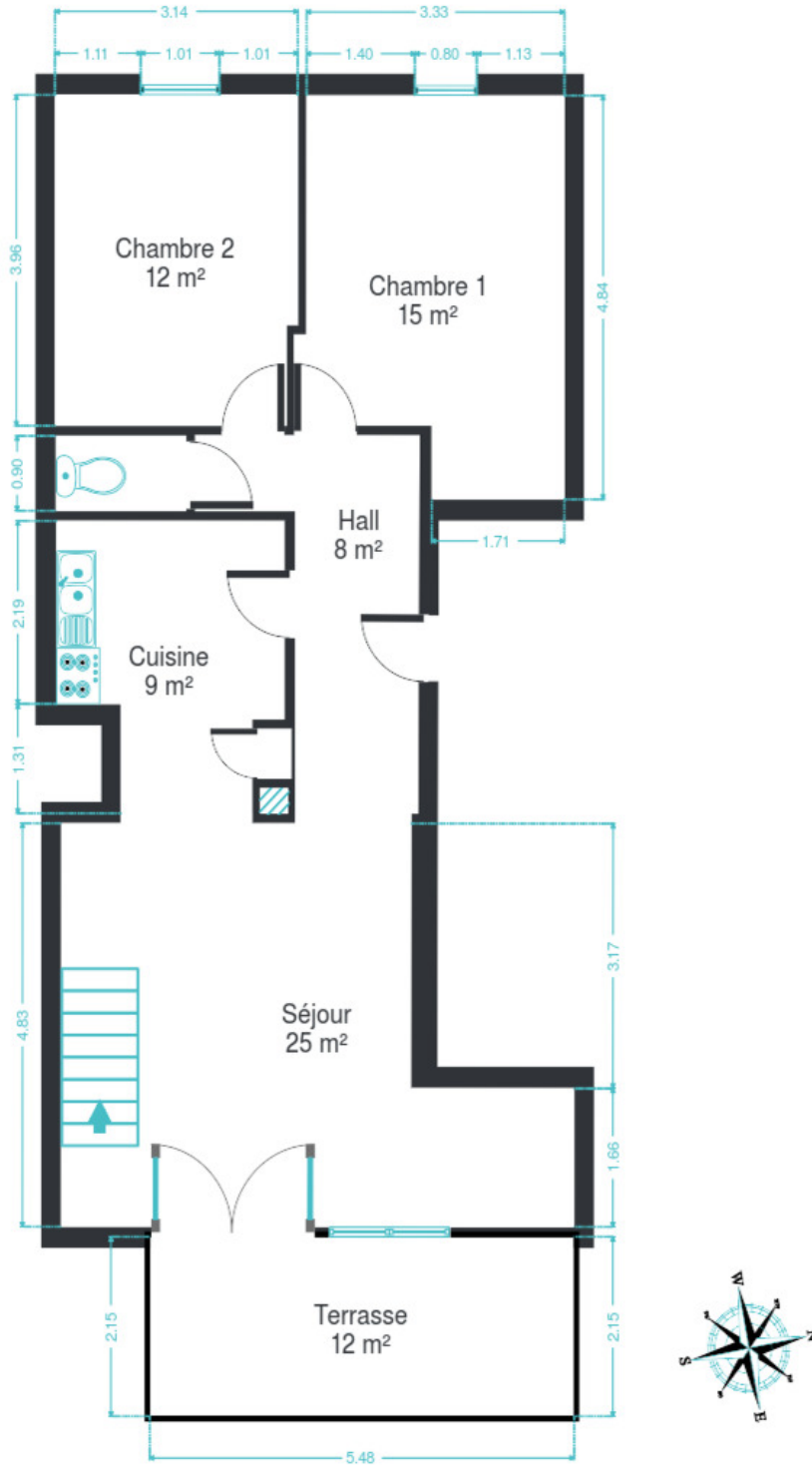
Largeur : 2.75 m

Hauteur sous-plafond	2,30m	Lavabo	Double
Prise(s) électrique(s)	1	Décharge machine à laver	Oui
Type	Douche et bain	Murs	Carrelés à mi-hauteur
Douche	Carrelage + rideau	Éclairage	Point lumineux mural au plafond
Baignoire	1	Chauffage	Radiateur(s)
WC	Classique	Sol	Carrelage

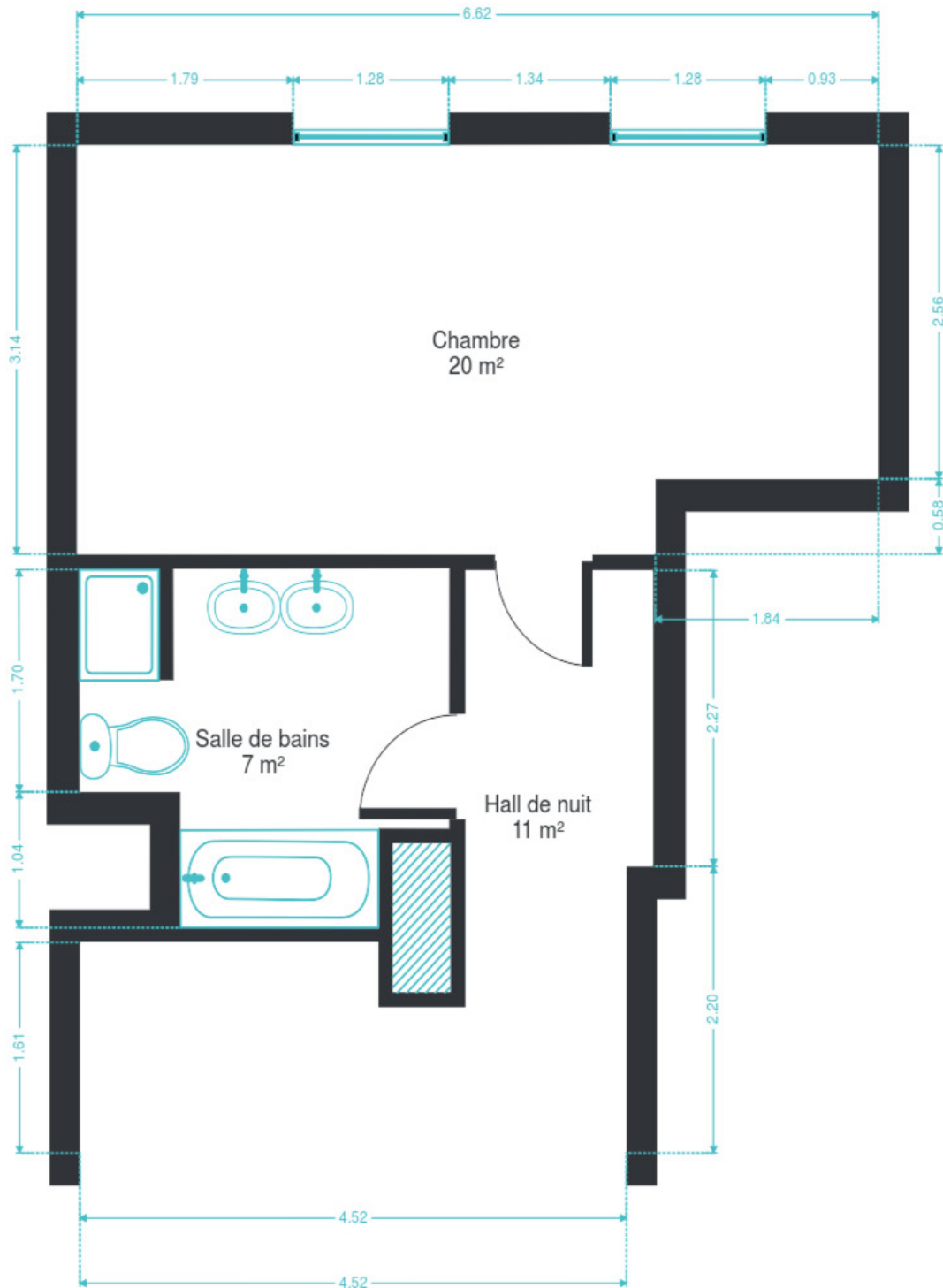
RÉCAPITULATIF DES MÉTRÉS

5ème étage	Longueur	Largeur	Superficie
Séjour	6.62 m	4.83 m	25.32 m ²
Cuisine	3.50 m	2.94 m	8.74 m ²
Chambre 1	4.83 m	3.48 m	14.84 m ²
Chambre 2	3.96 m	3.13 m	12.24 m ²
Wc	1.68 m	0.89 m	1.50 m ²
Hall	4.53 m	2.89 m	8.36 m ²
6ème étage	Longueur	Largeur	Superficie
Hall de nuit	4.73 m	4.46 m	11.21 m ²
Chambre 3	6.62 m	3.13 m	19.70 m ²
Salle de bains	3.05 m	2.75 m	6.98 m ²
Total			108.89 m²

Plan - 5ème étage



Plan - 6ème étage



Extérieur



Le mobilier repris sur les photos ne fait pas partie de la vente conformément à l'article 3.9 du nouveau code civil.



Le mobilier repris sur les photos ne fait pas partie de la vente conformément à l'article 3.9 du nouveau code civil.

Technique

Couverture	Ardoises
Matériaux façade	Brique
Châssis	
Vitrage double	
Matière bois	
Détecteur incendie	Oui
Sortie de secours	Oui
Parlophone	Oui
Chauffage	
Type central	
Mode radiateur(s)	
Chaudière marque bulex	
Ascenseur	Oui
TV	Téledistribution
Téléphone	Oui



Le mobilier repris sur les photos ne fait pas partie de la vente conformément à l'article 3.9 du nouveau code civil.



Le mobilier repris sur les photos ne fait pas partie de la vente conformément à l'article 3.9 du nouveau code civil.

Description détaillée de l'environnement

MOBILITÉ

Arrêt de bus	40 m
Accès ferroviaire	1100 m
Accès autoroutier	1300 m

ÉCOLES

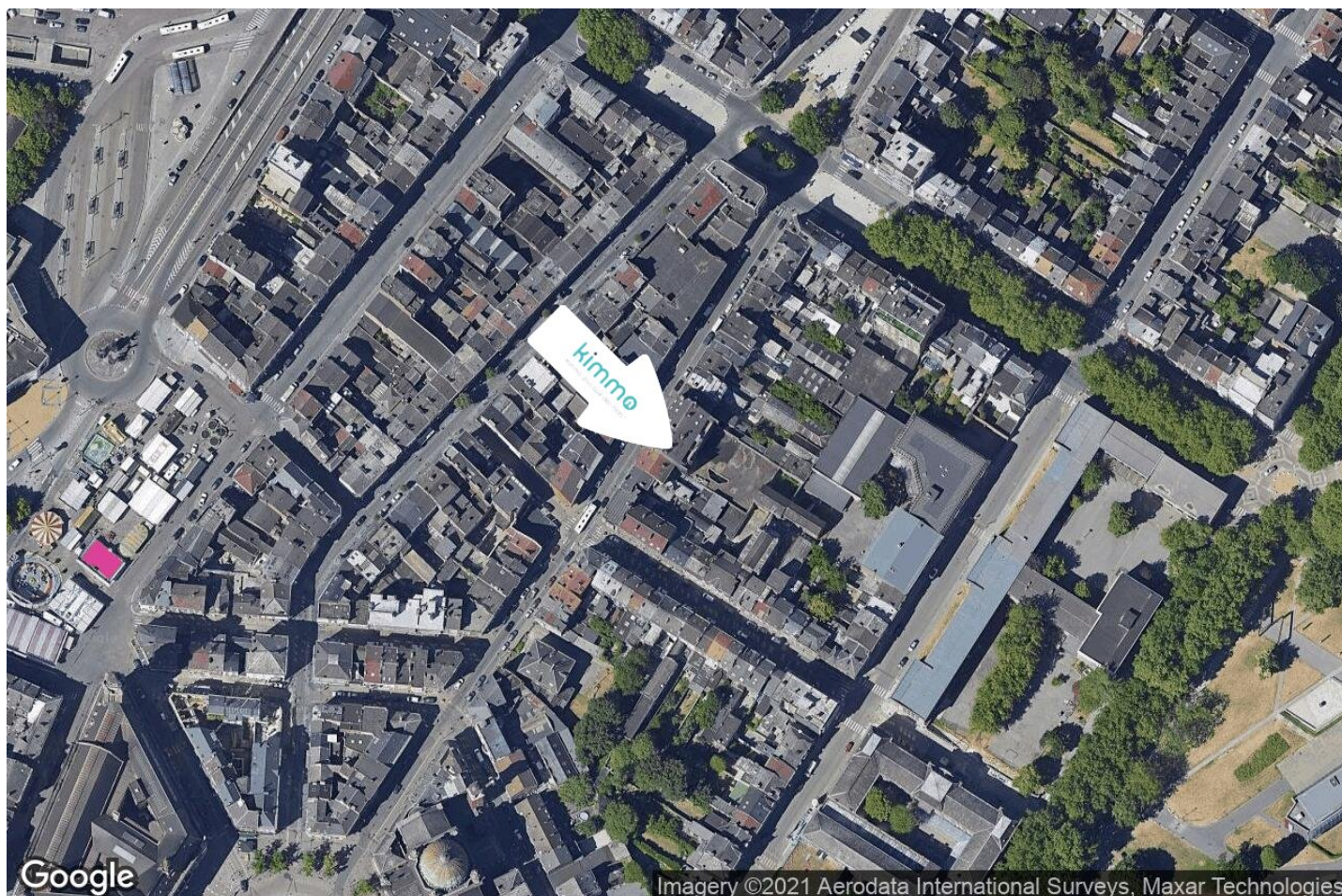
Local School Cobaux Sections Mother & Primary	121 m
School	195 m
Vis	195 m
Small Saint André	241 m



POINTS D'INTÉRÊTS

Université	288 m
Africa School Center Europe	
Hébergement	362 m
Luxury 3 bedroom Apartment	
Local	409 m
Charleroi	
Point d'intérêt	454 m
Trace Charleroi	
Hébergement	620 m
Appart Hôtel Le Mayence	
Hébergement	685 m
Brasserie Grenier Apartment	
Hôpital	732 m
Grand Hôpital De Charleroi - Notre Dame	
Point d'intérêt	862 m
Taxi Charleroi Aeroport Charleroi airport to bruss...	

Plan situation



🏠 Kimmo

📍 Route de Philippeville 154, 6010
Couillet

✉ info@kimmo.immo

☎ +32 491 05 06 13

📄 N° IPI : 512.459

👤 Kimmo

✉ info@kimmo.immo

☎ +32 491 05 06 13

Kimmo