



Kimmo, plus que des mots !



135 000 €

# Réf. Couillet

Rue du Belvédère 15 - 6010 Couillet



167 m<sup>2</sup>



2



1

**Kimmo.immo srl**

Route de Philippeville 167 6010 Couillet  
+32 491 05 06 13 - info@kimmo.immo  
TVA: BE 0762 500 568 - IPI: 512.459

## Bonne maison en bon état général



## DESCRIPTION

---

Bonne maison en bon état général (quelques finitions à terminer) - directement habitable sur et avec terrain de 5a40ca, 2 chambres, un très grand jardin et un garage, située dans un quartier calme, en retrait de la rue, accès facile aux transports en commun et aux axes autoroutiers.

**REZ-DE-CHAUSSÉE** : hall d'entrée, salon, une salle-à-manger, une cuisine meublée avec baie vitrée donnant sur un balcon, salle de bains carrelée avec baignoire, meuble lavabo et WC. **ÉTAGE** : hall de nuit desservant deux chambres, un grenier de rangement. **SOUS-SOL**: hall de cave, 3 caves, local chaufferie, petit garage. **EXTERIEUR** : très grand jardin, escalier et terrasse extérieure à démolir (suivant permis d'urbanisme).

**INFOS TECHNIQUES** : châssis PVC DV avec volets, chauffage central au gaz, chaudière à condensation, toiture à revoir, électricité CONFORME jusqu'en janvier 2039, raccordée aux égouts.

## Coordonnées du bien

Rue Rue du Belvédère

N° 15

CP 6010

Ville Couillet

Pays Belgique

Latitude 50.389965

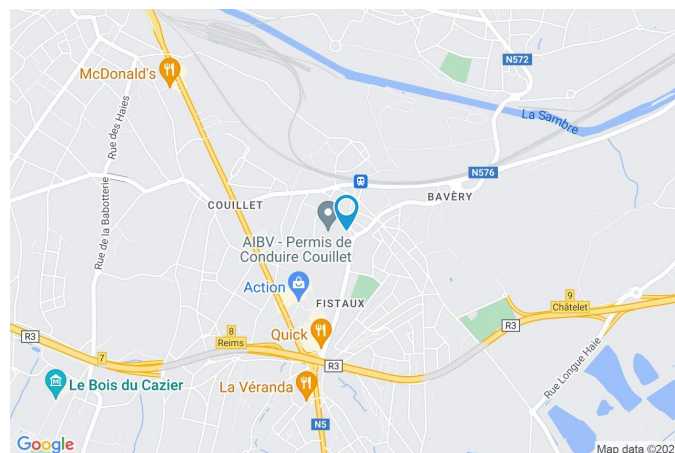
Longitude 4.468012

## PEB

PEB No. : 20221102025053

E totale : 37589

Espec : 327





## Description globale du bien

Etat général	
Petits travaux	
Bon	
À rafraîchir	
Surface chauffée	115 m <sup>2</sup>
Surface habitable	101 m <sup>2</sup>
Surface totale	167 m <sup>2</sup>
Nombre de façades	3
Nombre d'étages	1
Nombre de pièces	15
Nombre de chambre(s)	2
Nombre de salle de bains	1



## Descriptif extérieur

Jardin (terrain avant)	Terrasse multiple (terrain arrière)	
À aménager	Terrasse 1 sol béton	
Est	Orientation ouest métré surface 5 m <sup>2</sup>	
Déclivité	Terrasse 2 prise(s) électrique(s) 1	
Jardin (terrain arrière)	Orientation ouest métré surface 55,83 m <sup>2</sup>	
Aménagé pelouse	Terrasse 1	5 m <sup>2</sup>
Ouest	Sol béton	
Déclivité	Orientation ouest	
Terrasse multiple (terrain arrière)	Terrasse 2	55.83 m <sup>2</sup>

## Aménagement intérieur

Rez-de-chaussée	58 m <sup>2</sup>
Hall d'entrée, salon, salle à manger, cuisine, salle de bains	
1er étage	43 m <sup>2</sup>
Chambre 1, chambre 2, grenier, hall	
Sous-sol	59 m <sup>2</sup>
Garage, cave 1, cave 2, cave 3, hall de cave, chaufferie	

Rez-de-chaussée

Salon



 superficie : 13.53 m<sup>2</sup>

Longueur : 4.12 m

Largeur : 3.59 m

Ouvert sur

Salle à manger

Éclairage

Au plafond

Fenêtre

Châssis PVC double vitrage  
volets type roulant manuel  
matière pvc type oscillo-battants

Prise(s) électrique(s)

8

Prise télédistribution

Oui

Hauteur sous-plafond

2,6 m

Rez-de-chaussée

Salle à manger



 superficie : 10.97 m<sup>2</sup>

Longueur : 4.70 m

Largeur : 2.65 m

Hauteur sous-plafond	2,6 m
Prise(s) électrique(s)	5
Ouvert sur	Salon
Éclairage	Au plafond

Rez-de-chaussée

Cuisine



 superficie : 18.78 m<sup>2</sup>

Longueur : 5.62 m

Largeur : 4.79 m

Hauteur sous-plafond 2,4 m  
Prise(s) électrique(s) 9  
Type Semi-équipée  
Accès  
Terrasse  
Jardin  
Évier  
Double  
Avec égouttoir  
Inox  
Plaque de cuisson  
Gaz  
Whirlpool

Hotte  
Hotte sous-encastree  
Whirlpool  
Four  
À air pulsé  
Whirlpool  
Fenêtre

Châssis PVC double vitrage  
volets type électrique roulant  
matière pvc type  
oscillo-battants porte-fenêtre  
sans ouverture  
Éclairage  
Au plafond

Rez-de-chaussée

Salle de bains



 superficie : 6.22 m<sup>2</sup>

Longueur : 4.14 m

Largeur : 1.52 m

Hauteur sous-plafond 2,4 m  
Prise(s) électrique(s) 2  
Type  
  Bain  
  Douche dans le bain  
Baignoire 1

WC  
Lavabo  
Sèche-serviettes  
Fenêtre  
Éclairage

Classique  
Simple  
Oui  
Châssis PVC double vitrage  
type oscillo-battants  
Au plafond

1er étage

Chambre 1



 superficie : 16.63 m<sup>2</sup>

Longueur : 5.21 m

Largeur : 3.19 m

Fenêtre	Châssis PVC double vitrage volets type roulant manuel matière pvc type oscillo-battants	Éclairage	Au plafond
Sol	Quick-Step	Prise(s) électrique(s)	8
Hauteur sous-plafond	2,6 m	Prise télédistribution	Oui

1er étage

Chambre 2



 superficie : 11.52 m<sup>2</sup>

Longueur : 4.67 m

Largeur : 2.77 m

Fenêtre	Châssis PVC double vitrage type oscillo-battants volets type manuel roulant matière pvc	Éclairage	Au plafond
Sol	Quick-Step	Prise(s) électrique(s)	8
Hauteur sous-plafond	2,6 m	Prise télédistribution	Oui

Sous-sol

Garage



 superficie : 12.36 m<sup>2</sup>

Longueur : 5.27 m

Largeur : 2.40 m

Nombre de voitures 1

Porte

Sol

Béton

Double

Hauteur sous-plafond

1,8 m

Vitrée

Éclairage

Au plafond

Simple

Sous-sol

Cave 1



 superficie : 8.80 m<sup>2</sup>

Longueur : 4.36 m

Largeur : 2.20 m

Hauteur sous-plafond 1,8 m

Éclairage Mural

Prise(s) électrique(s) 3

Sous-sol

Cave 2



 superficie : 4.81 m<sup>2</sup>

Longueur : 2.31 m

Largeur : 2.08 m

Hauteur sous-plafond 1,8 m  
Éclairage Au plafond

Sous-sol

Cave 3



 superficie : 9.73 m<sup>2</sup>

Longueur : 5.73 m

Largeur : 1.77 m

Accès

Hauteur sous-plafond

1,8 m

Terrasse

Éclairage

Mural

Jardin

Porte

Double

Pvc

Sous-sol

Chaufferie



 superficie : 15.37 m<sup>2</sup>

Longueur : 5.49 m

Largeur : 2.84 m

Hauteur sous-plafond	1,8 m
Éclairage	Au plafond
Prise(s) électrique(s)	1

## Autres

### 1ER ÉTAGE - GRENIER

 superficie : 8.68 m<sup>2</sup>

Longueur : 3.10 m

Largeur : 2.79 m

Type de grenier

Seulement rangement

Type de plafond

Plafond mansardé

Sol

Béton

Éclairage

Aucun

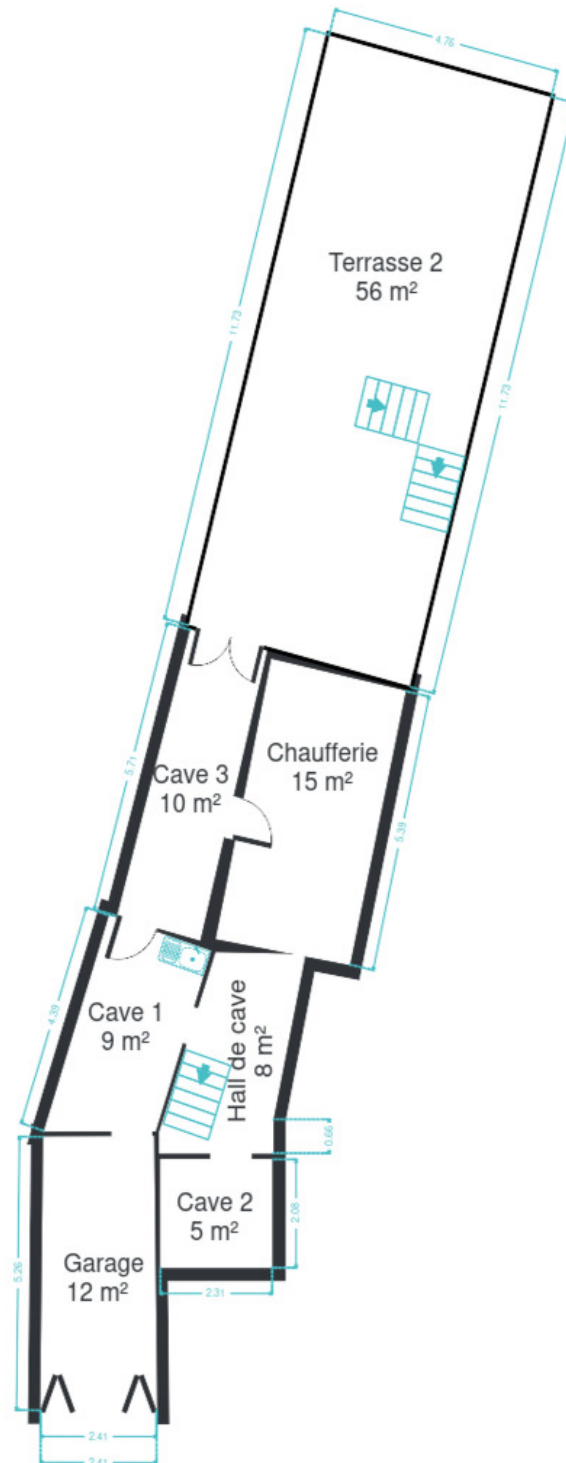
Hauteur sous-plafond

1 m

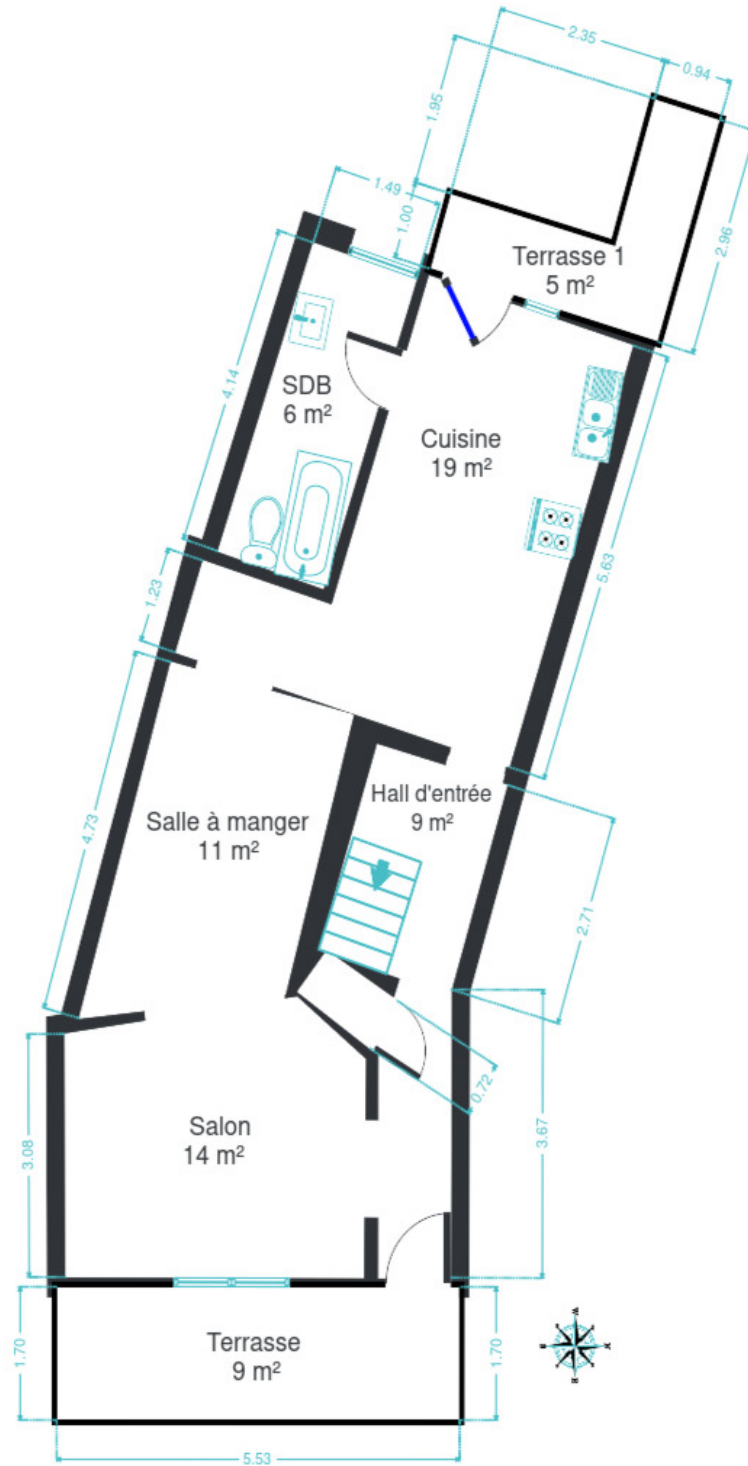
## RÉCAPITULATIF DES MÉTRÉS

Rez-de-chaussée	Longueur	Largeur	Superficie
Hall d'entrée	6.79 m	2.56 m	8.72 m <sup>2</sup>
Salon	4.12 m	3.59 m	13.53 m <sup>2</sup>
Salle à manger	4.70 m	2.65 m	10.97 m <sup>2</sup>
Cuisine	5.62 m	4.79 m	18.78 m <sup>2</sup>
Salle de bains	4.14 m	1.52 m	6.22 m <sup>2</sup>
1er étage	Longueur	Largeur	Superficie
Chambre 1	5.21 m	3.19 m	16.63 m <sup>2</sup>
Chambre 2	4.67 m	2.77 m	11.52 m <sup>2</sup>
Grenier	3.10 m	2.79 m	8.68 m <sup>2</sup>
Hall	3.74 m	1.87 m	6.41 m <sup>2</sup>
Sous-sol	Longueur	Largeur	Superficie
Garage	5.27 m	2.40 m	12.36 m <sup>2</sup>
Cave 1	4.36 m	2.20 m	8.80 m <sup>2</sup>
Cave 2	2.31 m	2.08 m	4.81 m <sup>2</sup>
Cave 3	5.73 m	1.77 m	9.73 m <sup>2</sup>
Hall de cave	4.59 m	2.36 m	8.11 m <sup>2</sup>
Chaufferie	5.49 m	2.84 m	15.37 m <sup>2</sup>
<b>Total</b>			<b>160.64 m<sup>2</sup></b>

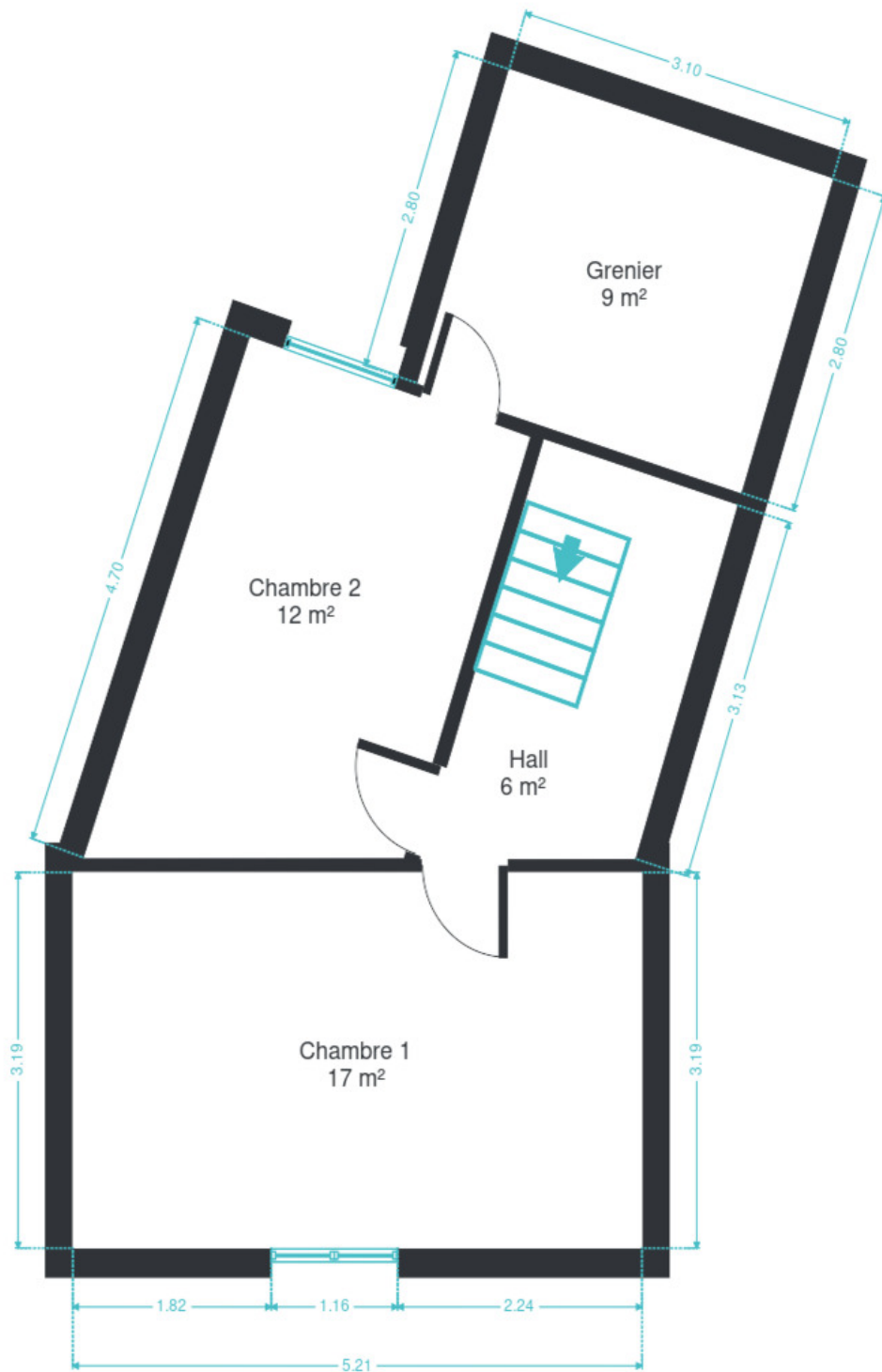
Plan - Sous-sol



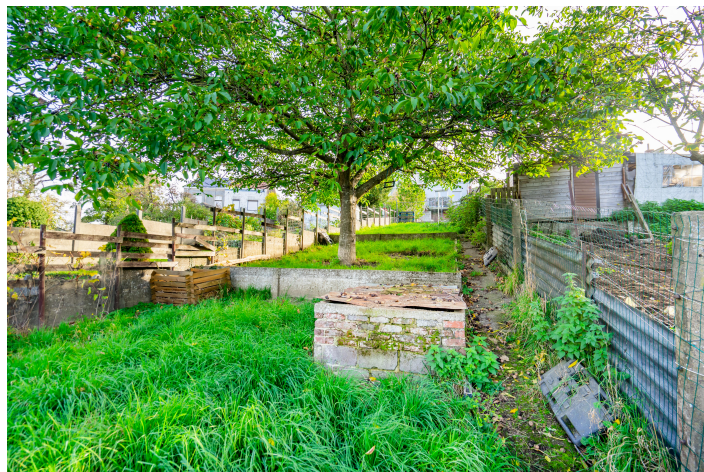
Plan - Rez-de-chaussée



Plan - 1er étage



## Extérieur



## Technique

Zingueries  
Couverture

Zinc  
Tuiles terre cuite

Matériaux façade  
Etat

Brique rouge  
Bon

Châssis  
Type manuel  
Pvc  
Double

Compteur électrique  
Chauffage  
Central  
Radiateur(s)  
À condensation  
TV  
Citerne mazout

Bi-horaire  
  
  
  
  
Prise tv  
Apparente



## Description détaillée de l'environnement

### MOBILITÉ

Arrêt de bus	250 m
Accès ferroviaire	300 m
Accès autoroutier	1100 m

### ÉCOLES

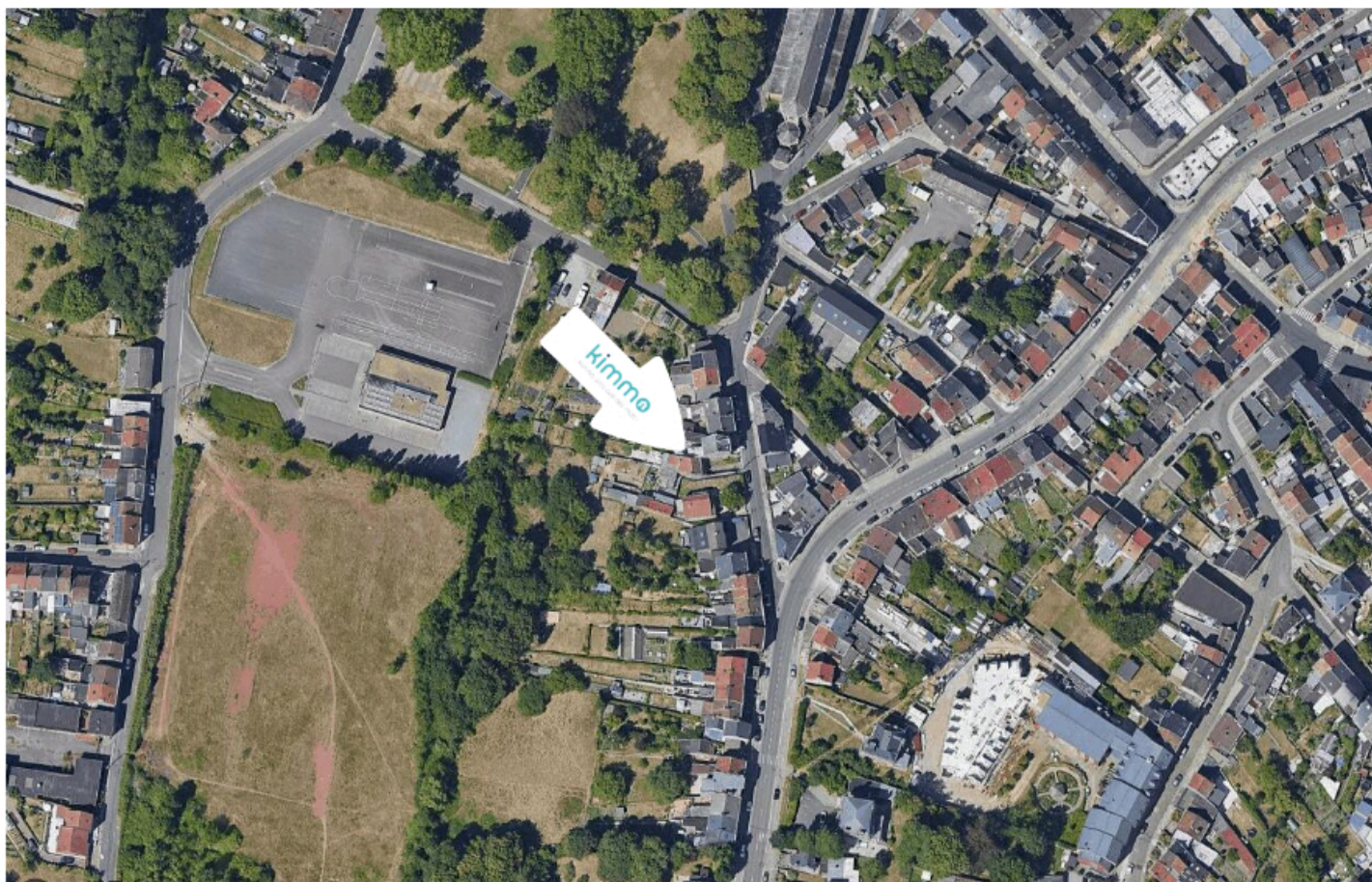
Ecole fondamentale libre Saint-Joseph	620 m
A. Ecoles primaires et maternelles	656 m
Ecole Libre Notre Dame	690 m
Institut Notre-Dame de Loverval (section secondaire)	1839 m
HELHa Montignies-sur-Sambre	2245 m
Institut St-André	2501 m



### POINTS D'INTÉRÊTS

Restaurant	263 m
La Cité d'Athènes	
Gare	310 m
Couillet	
Réparation de voiture	543 m
Peugeot Bullman Charleroi	
Université	752 m
Cours Industriels et Commerciaux de Couillet	
Articles pour la maison	918 m
ULB	
Santé	963 m
Laboratoire de Biopathologie Médicale sprl	
Nourriture	1077 m
Loca-Table & E.O.	
Restaurant	1372 m
Le Lesvos	

## Plan situation



🏠 Kimmo

📍 Route de Philippeville 167, 6010  
Couillet

✉ info@kimmo.immo

☎ +32 71 77 28 38

✔ N° IPI : 512.459

👤 Kimberley Mousset

✉ kimberley@kimmo.immo

☎ +32 491 05 06 13

✔ N° IPI : 512.459

Sous-sol

Hall de cave



 superficie : 8.11 m<sup>2</sup>

Longueur : 4.59 m

Largeur : 2.36 m

Hauteur sous-plafond 1,8 m

Éclairage Mural

Escalier

Carrelages

Droit

Rez-de-chaussée

Hall d'entrée



 superficie : 8.72 m<sup>2</sup>

Longueur : 6.79 m

Largeur : 2.56 m

Porte  
Vitrée  
Double  
Hauteur sous-plafond

2,6 m

Éclairage  
Escalier  
Bois  
Droit

Au plafond

1er étage

Hall



 superficie : 6.41 m<sup>2</sup>

Longueur : 3.74 m

Largeur : 1.87 m

Hauteur sous-plafond	2,3 m	Sol	Quick-Step
Prise(s) électrique(s)	3		
Éclairage	Au plafond		
Escalier			
Bois			
Droit			