

CONSTRUCTION D'UN IMMEUBLE.

AVENUE DE BEERVELD N° 10

PLANS, FACADES, COUPE.

Echelle: 1:100

MONSIEUR ET MADAME J. CASTILLE.

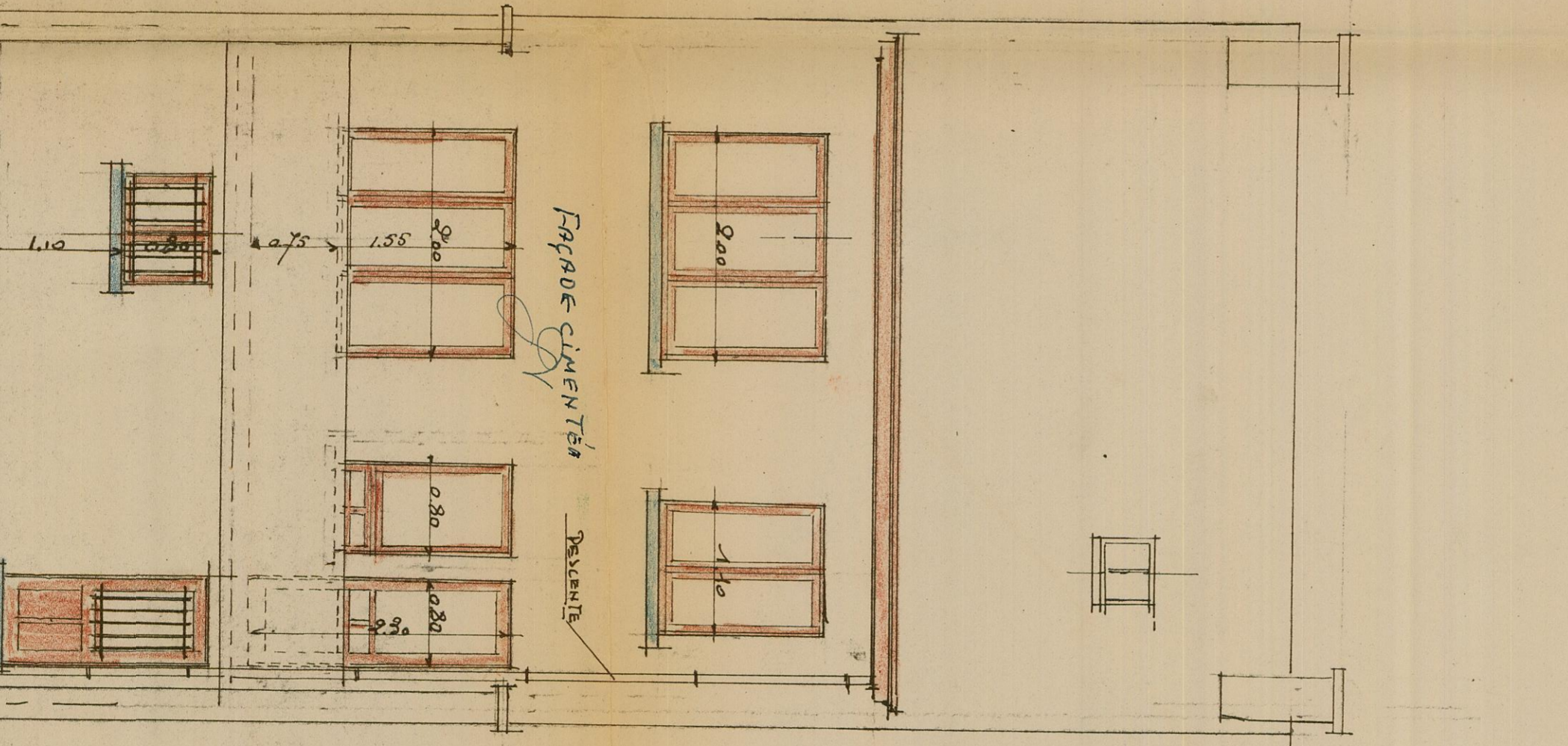
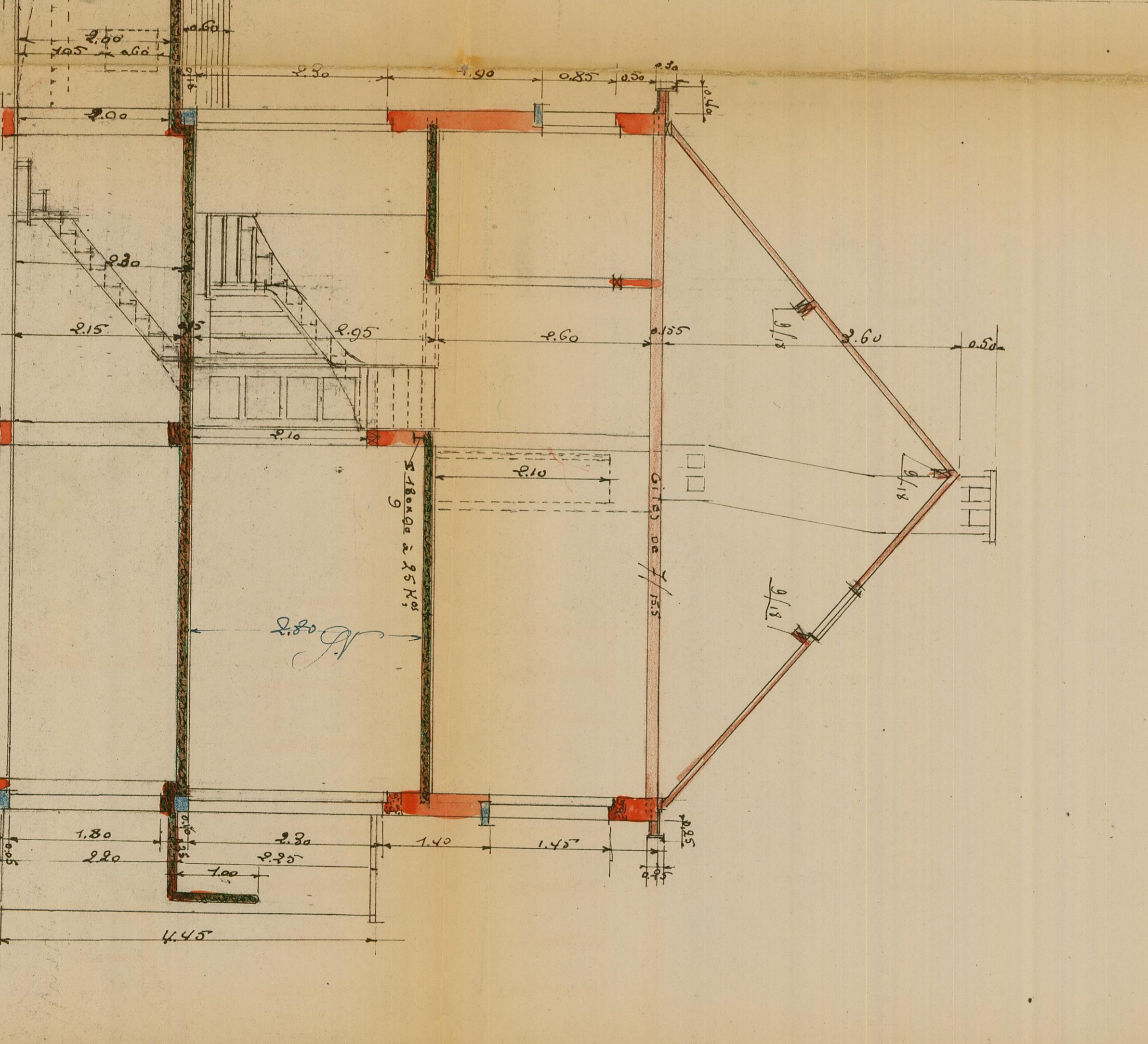
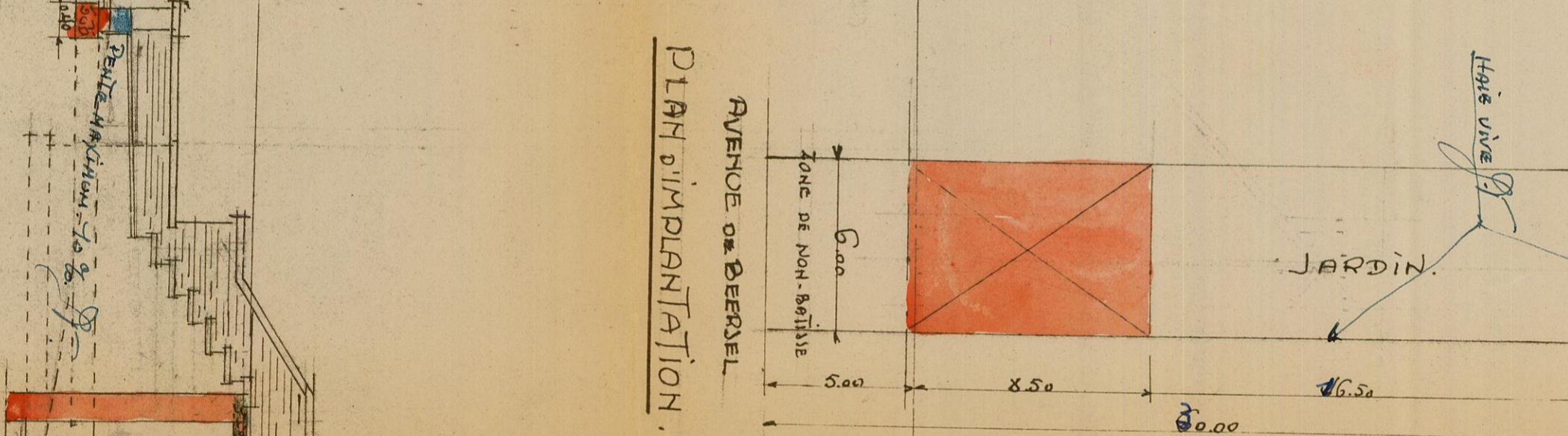
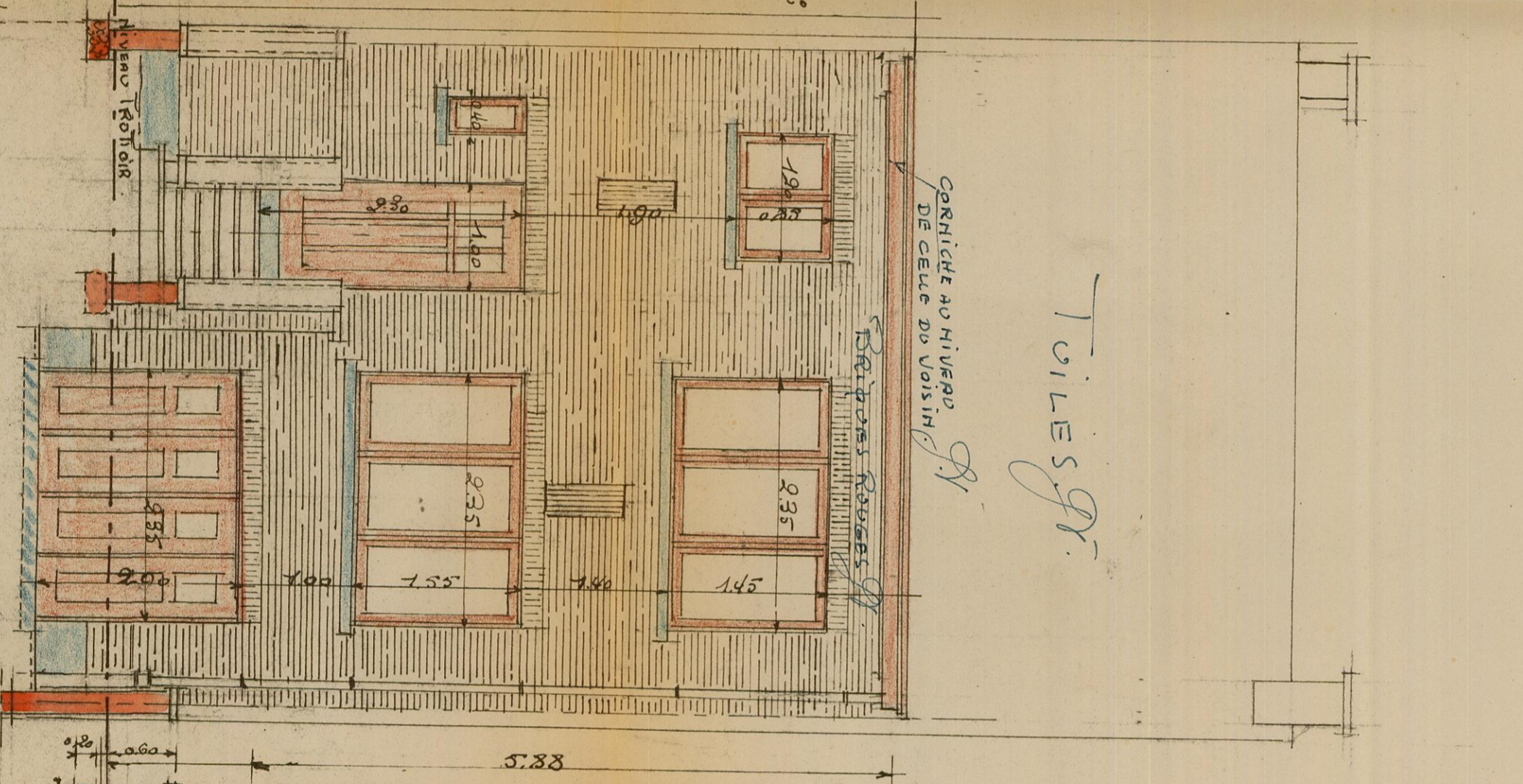
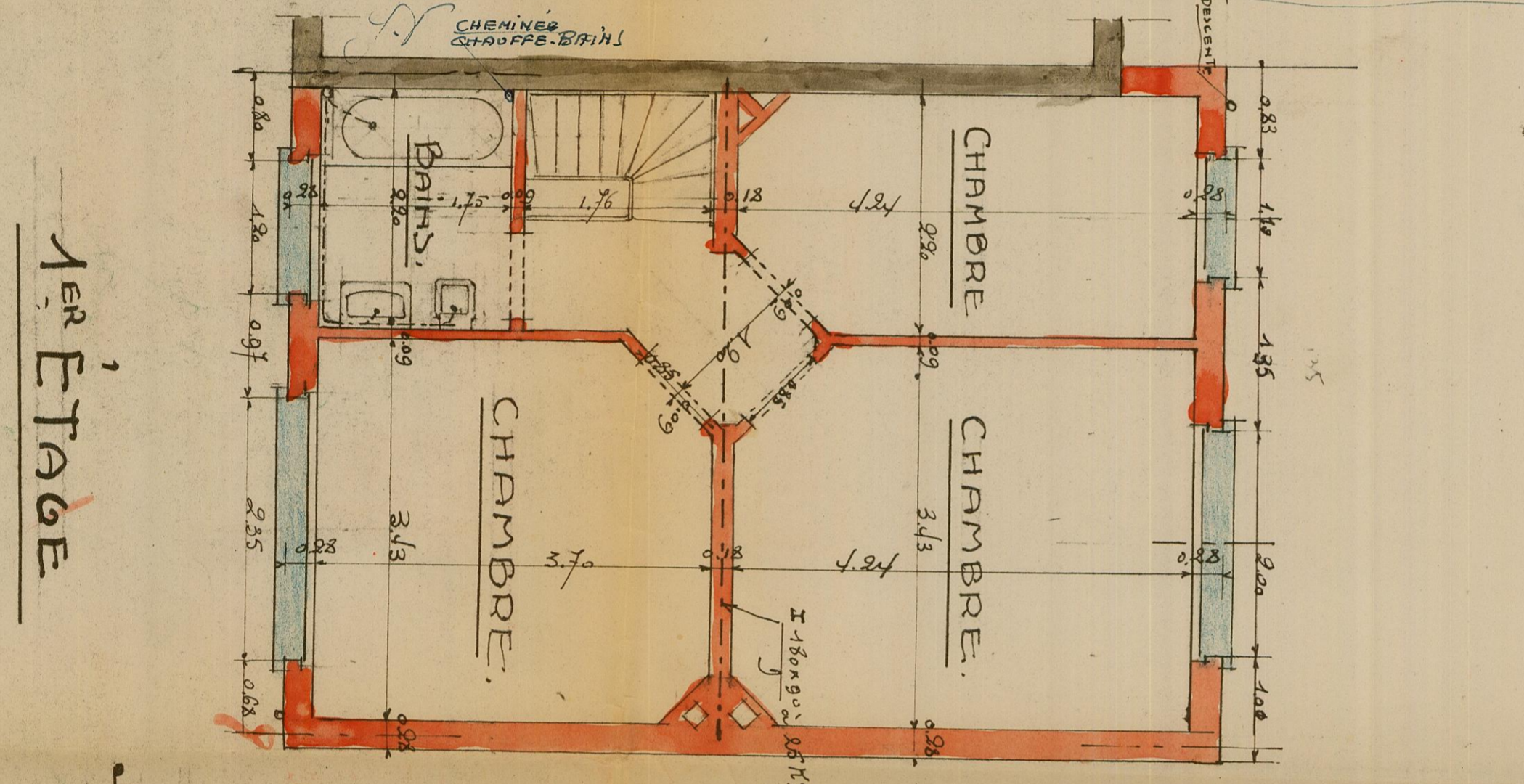
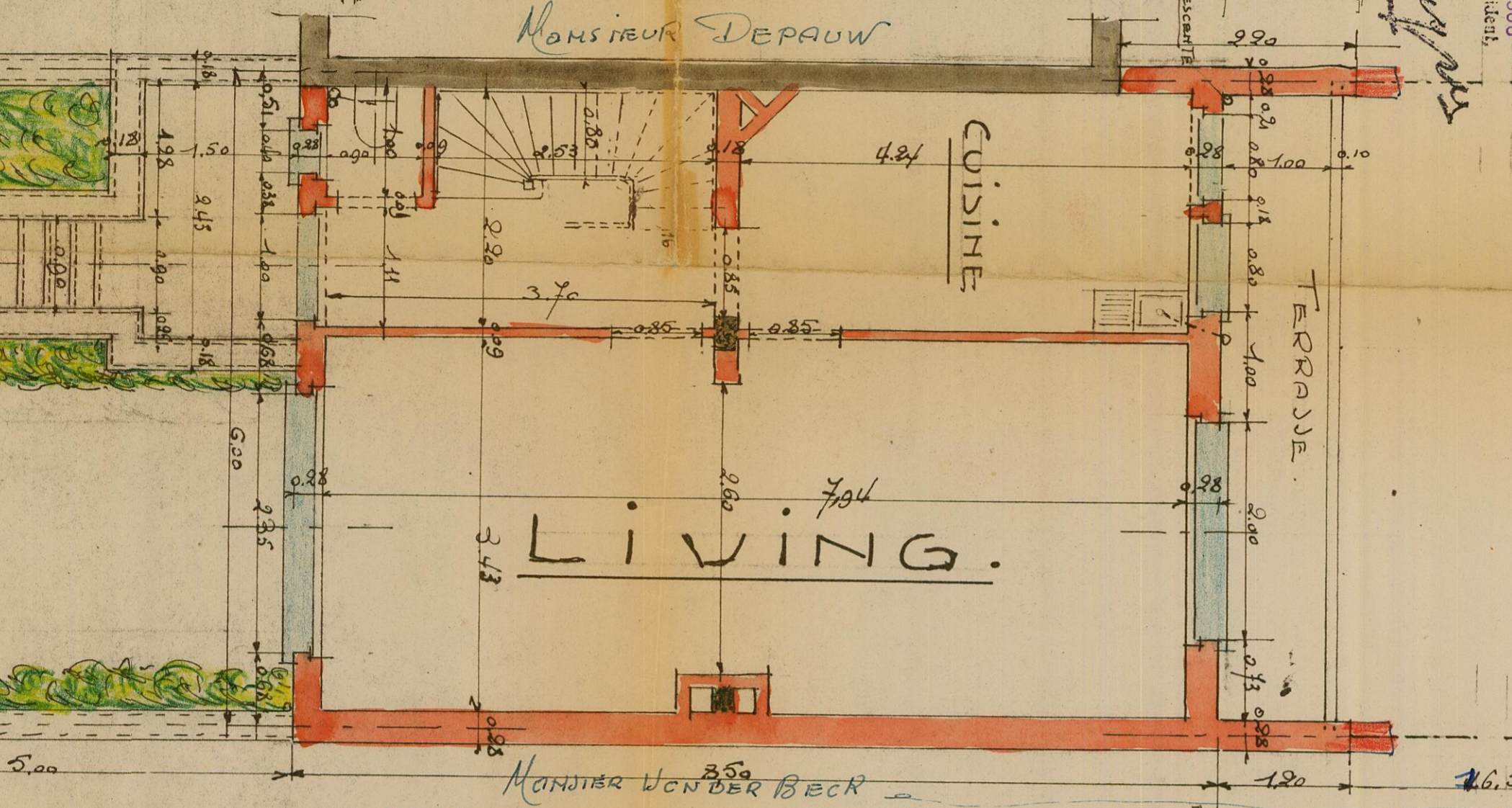
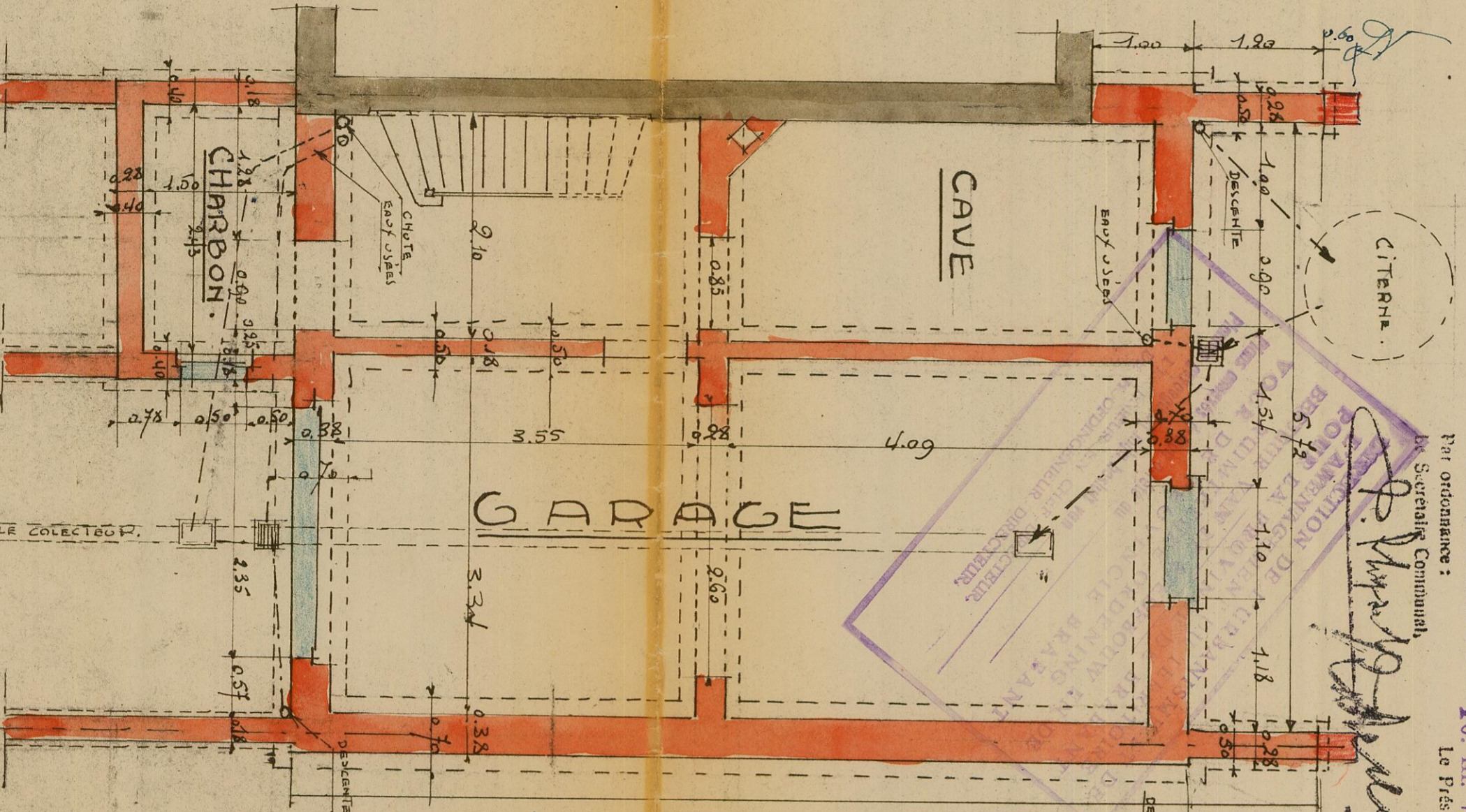
Déposé par l'Architecte B.R. 108.
Forêt la 23 décembre 1930

Approuvé par le Procureur
Général le 29 décembre 1931

Accepté par l'Intendant

JARDIN.

N° 200 Vu pour être annexé à
l'arrêté du Collège Échevinal
d'octobre en date du 10 M. 1930
Per ordonnance:
Le Procureur
Général Communal



VERS LE COLLECTEUR.

REX DE CHAUFFÉE

MUR DU JARDINET

COUPE LONGITUDINALE.

FACADE ARRIÈRE.

1er ÉTAGE

TILES gr.

PLAN D'IMPLANTATION

FACADE ARRIÈRE

FAÇADE ARRIÈRE