



259 000 €

Réf. WahaMaquis60
Rue du Maquis 60 - 6900 Waha



232 m²



4



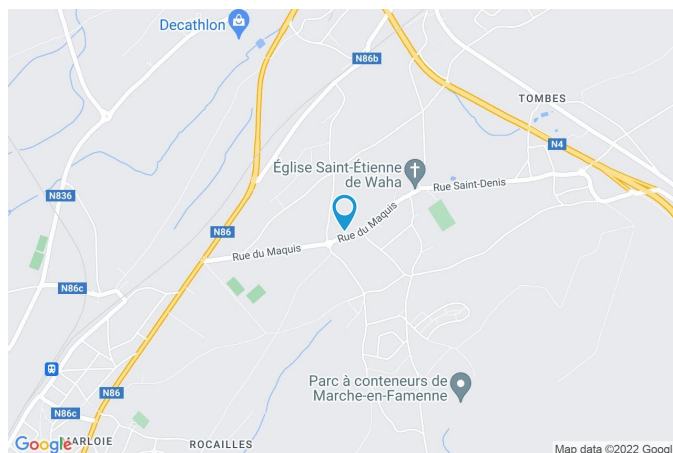
2

CASULA SPRL

+32 84 77 00 43 - mail : info@easyhome-immo.be
Borchamps 24 --- 6900 Marche-en-Famenne
TVA : BE 0669 936 537 - IPI 509.677

Coordonnées du bien

Rue	Rue du Maquis
N°	60
CP	6900
Ville	Waha
Pays	Belgique
Latitude	50.209915
Longitude	5.337813



PARCELLE - DIMENSIONS ET AMÉNAGEMENTS

➤ Orientation façade avant	Sud-est
➤ Déclivité	
➤ Largeur de la façade	9.00 m
➤ Surface bâtie au sol	93.00 m²
➤ Profondeur de la parcelle	61 m
➤ Surface de la parcelle	541.00 m²
➤ Largeur de la parcelle	8.00 m

Informations provenant du site du cadastre



Description globale du bien

Etat général	Bon
Surface habitable	147 m²
Surface totale	232 m²
Nombre de façades	2
Nombre d'étages	2
Nombre de pièces	18
Nombre de chambre(s)	4
Nombre de salle de bains	1
Nombre de salle de douches	1
	Maison
Environnement	Campagne



Descriptif extérieur

Jardin (terrain arrière)		Terrasse (terrain arrière)
Aménagé pelouse		Éclairage
Orientation nord-ouest		Sol klinkers
Déclivité		Orientation nord-ouest
Parking	Place(s) 3	
	Place(s) 3	
Parking (terrain avant)	Place(s) 3	

Aménagement intérieur

Rez-de-chaussée	94 m²
Hall d'entrée, living, cuisine, cave, wc, buanderie, hall 1, hall 2	
1er étage	69 m²
Hall de nuit, chambre 1, chambre 2, chambre 3, chambre 4, salle de bains, salle de douche	
2ème étage	48 m²
Grenier 1, grenier 2	
Sous-sol	10 m²
Cave	

Rez-de-chaussée

Hall d'entrée



 superficie : 7.89 m²

Longueur : 5.21 m

Largeur : 1.52 m

Accès

Parking place(s) 3

Type de plafond

Lambris

Porte

Éclairage

Spots encastrés

Ouverture manuelle

Escalier

Pvc

Bois

Double

Droit

Hauteur sous-plafond

2,35 m

Rez-de-chaussée

Living



 superficie : 32.69 m²

Longueur : 7.93 m

Largeur : 4.14 m

Ouvert sur

Fenêtre

Sol

Hauteur sous-plafond

Éclairage

Cuisine

Châssis PVC double vitrage
type oscillo-battants

Carrelage

2,30 m

Spots encastrés

Chauffage

Prise(s) électrique(s)

Prise télédistribution

Prise téléphone

Poêle à pellet

5

Oui

Oui

Rez-de-chaussée

Cuisine

 superficie : 13.99 m²

Longueur : 3.75 m

Largeur : 3.72 m

Hauteur sous-plafond 2,30 m
Prise(s) électrique(s) 4
Type Équipée
Ouvert sur Living
Évier Simple
Avec égouttoir
Plaque de cuisson Type vitrocéramique
De la marque AEG
Hotte Type hotte murale
Évacuation extérieure
De la marque Friac

Lave-vaisselle Type full-intégré
De la marque Siemens
Four Type à air pulsé
De la marque Zanussi
Fenêtre
Sol
Éclairage Placard

Châssis PVC double vitrage
type oscillo-battants
Carrelage
Spots encastrés
Portes battantes

Rez-de-chaussée

Cave


 superficie : 15.42 m²

Longueur : 8.01 m

Largeur : 2.45 m

Accès	Parking place(s) 3	Éclairage	Point lumineux mural
Porte		Prise(s) électrique(s)	2
Type ouverture manuelle battante		Escalier	
Matière pvc		Matériaux béton	
Sol	Béton	Type droit	
Hauteur sous-plafond	2,69 m		

Rez-de-chaussée

Wc

 superficie : 1.07 m²

Longueur : 1.28 m

Largeur : 0.84 m

WC

Classique

Sol

Carrelage

Hauteur sous-plafond

2,14 m

Éclairage

Point lumineux au plafond

Rez-de-chaussée

Buanderie


 superficie : 17.41 m²

Longueur : 6.36 m

Largeur : 3.40 m

Accès	Jardin	Sol	Carrelage
Porte		Hauteur sous-plafond	2,18 m
Type battante ouverture manuelle		Éclairage	Point lumineux au plafond
Matière pvc		Prise(s) électrique(s)	4
Fenêtre	Châssis PVC double vitrage type sans ouverture		

Rez-de-chaussée

Hall 1

 superficie : 2.57 m²

Longueur : 2.70 m

Largeur : 0.95 m

Hauteur sous-plafond

2,37 m

Éclairage

Point lumineux mural

Sol

Carrelage

Rez-de-chaussée

Hall 2

 superficie : 2.48 m²

Longueur : 2.19 m

Largeur : 1.13 m

Hauteur sous-plafond

2,37 m

Éclairage

Point lumineux au plafond

Sol

Carrelage

1er étage

Hall de nuit

 superficie : 7.21 m²

Longueur : 4.56 m

Largeur : 1.58 m

Escalier

Matériaux bois

Type droit

Sol

Quick-Step

Hauteur sous-plafond

Type de plafond

Éclairage

2,15 m

Lambris

Spots encastrés

1er étage

Chambre 1


 superficie : 11.76 m²

Longueur : 3.75 m

Largeur : 3.37 m

Fenêtre

Châssis PVC double vitrage
type oscillo-battants

Éclairage

Au plafond

Sol

Quick-Step

Prise(s) électrique(s)

3

Hauteur sous-plafond

2,17 m

1er étage

Chambre 2


 superficie : 16.83 m²

Longueur : 4.23 m

Largeur : 3.97 m

Fenêtre

Châssis PVC double vitrage
type oscillo-battants

Éclairage

Point lumineux au plafond

Sol

Quick-Step

Prise(s) électrique(s)

3

Hauteur sous-plafond

2,17 m

1er étage

Chambre 3



 superficie : 16.04 m²

Longueur : 4.21 m

Largeur : 3.81 m

Fenêtre

Châssis PVC double vitrage
type oscillo-battants

Éclairage

Point lumineux au plafond

Sol

Quick-Step

Prise(s) électrique(s)

3

Hauteur sous-plafond

2,17 m

1er étage

Chambre 4



 superficie : 18.96 m²

Longueur : 6.62 m

Largeur : 3.47 m

Fenêtre

Châssis PVC double vitrage
type oscillo-battants

Éclairage

Spots encastrés

Sol

Quick-Step

Chauffage

Radiateur électrique

Hauteur sous-plafond

2,17 m

Prise(s) électrique(s)

3

1er étage

Salle de bains


 superficie : 6.36 m²

Longueur : 4.05 m

Largeur : 1.57 m

Hauteur sous-plafond	2;15 m	WC	Classique
Prise(s) électrique(s)	1	Lavabo	Simple
Type	Douche dans le bain	Éclairage	Spots encastrés
Douche	Cabine hydromassante	Sol	Quick-Step
Baignoire	1		

1er étage

Salle de douche



 superficie : 3.74 m²

Longueur : 2.55 m

Largeur : 1.47 m

Douche
Lavabo
Évier
Fenêtre
Sol

Italienne
Simple
Simple
Vitrage simple
Carrelage

Hauteur sous-plafond
Éclairage
Extracteur d'air
Prise(s) électrique(s)

1,98 m
Spots encastrés
Oui
1

2ème étage

Grenier 1


 superficie : 21.18 m²

Longueur : 6.00 m

Largeur : 3.53 m

Type de grenier

Sol

Hauteur sous-plafond

Seulement rangement

Plancher

2,27 m

Type de plafond

Éclairage

Plafond mansardé

Point lumineux au plafond

Autres

2ÈME ÉTAGE - GRENIER 2

 superficie : 26.46 m²

Longueur : 6.00 m

Largeur : 4.41 m

Type de grenier

Seulement rangement

Type de plafond

Plafond mansardé

Sol

Plancher

Éclairage

Point lumineux au plafond

Hauteur sous-plafond

2,27 m

SOUS-SOL - CAVE

 superficie : 9.57 m²

Longueur : 3.16 m

Largeur : 3.03 m

Sol

Terre

Escalier

Hauteur sous-plafond

1,77 m

Béton

Éclairage

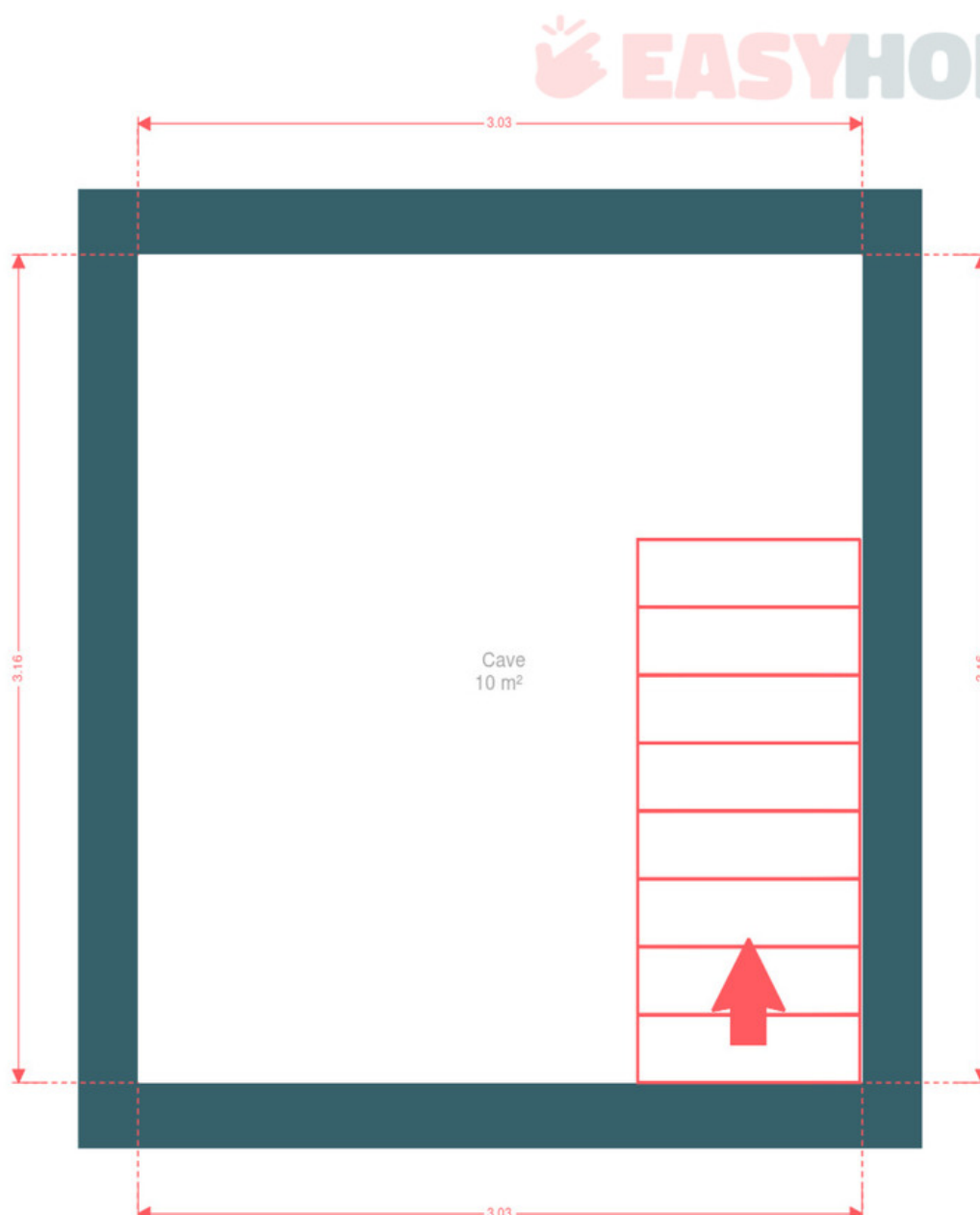
Mural

Droit

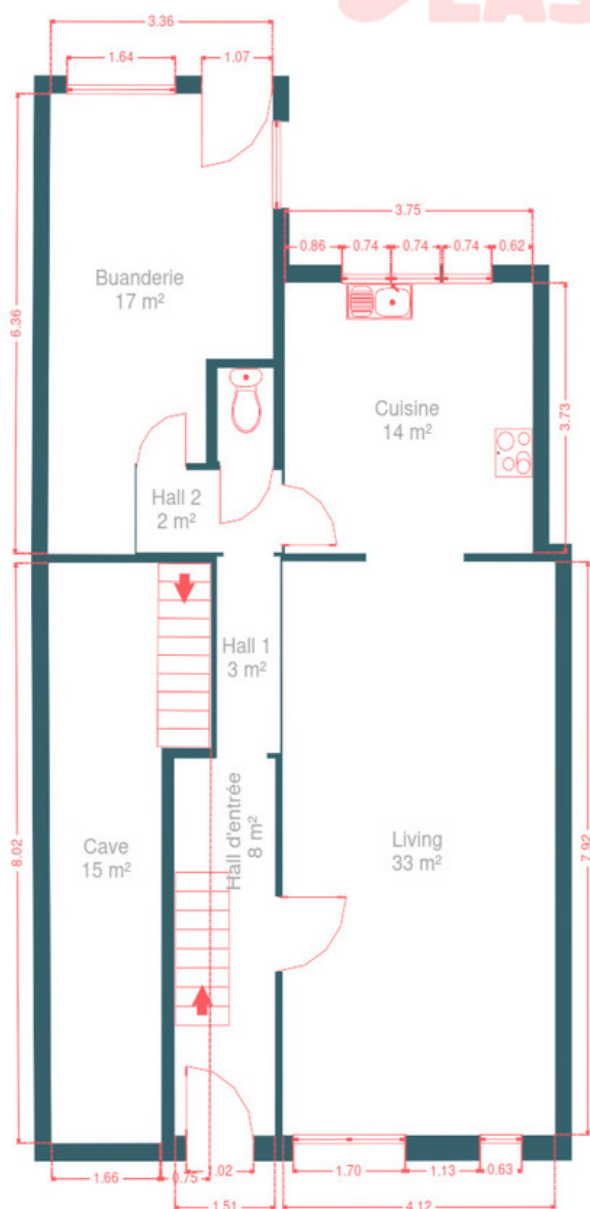
RÉCAPITULATIF DES MÉTRÉS

Rez-de-chaussée	Longueur	Largeur	Superficie
Hall d'entrée	5.21 m	1.52 m	7.89 m²
Living	7.93 m	4.14 m	32.69 m²
Cuisine	3.75 m	3.72 m	13.99 m²
Cave	8.01 m	2.45 m	15.42 m²
Wc	1.28 m	0.84 m	1.07 m²
Buanderie	6.36 m	3.40 m	17.41 m²
Hall 1	2.70 m	0.95 m	2.57 m²
Hall 2	2.19 m	1.13 m	2.48 m²
1er étage	Longueur	Largeur	Superficie
Hall de nuit	4.56 m	1.58 m	7.21 m²
Chambre 1	3.75 m	3.37 m	11.76 m²
Chambre 2	4.23 m	3.97 m	16.83 m²
Chambre 3	4.21 m	3.81 m	16.04 m²
Chambre 4	6.62 m	3.47 m	18.96 m²
Salle de bains	4.05 m	1.57 m	6.36 m²
Salle de douche	2.55 m	1.47 m	3.74 m²
2ème étage	Longueur	Largeur	Superficie
Grenier 1	6.00 m	3.53 m	21.18 m²
Grenier 2	6.00 m	4.41 m	26.46 m²
Sous-sol	Longueur	Largeur	Superficie
Cave	3.16 m	3.03 m	9.57 m²
Total			231.63 m²

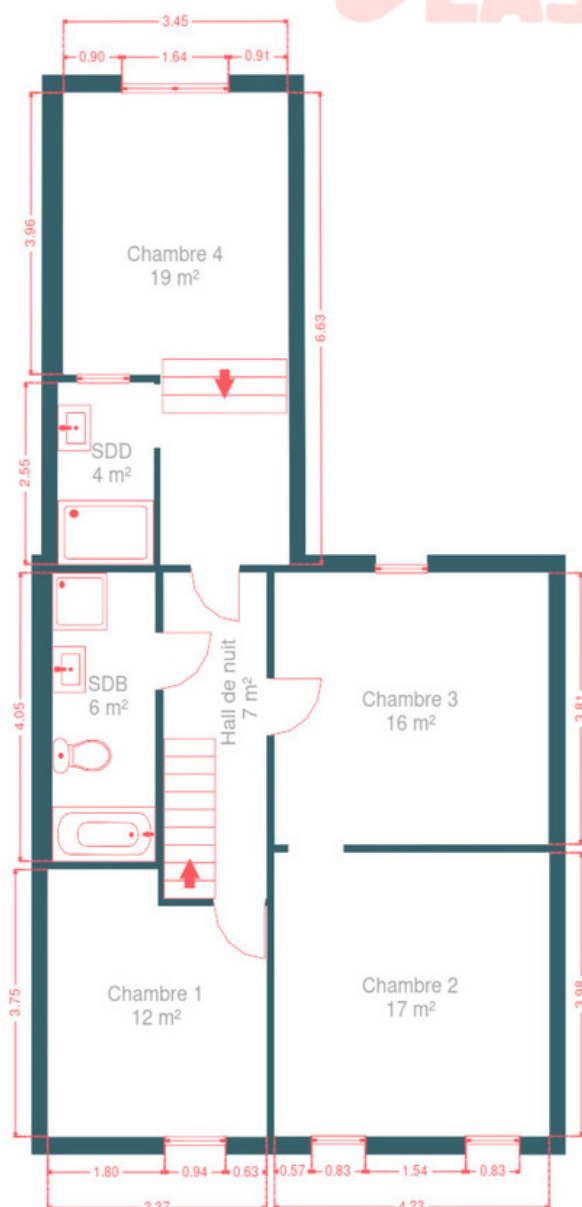
Plan - Sous-sol



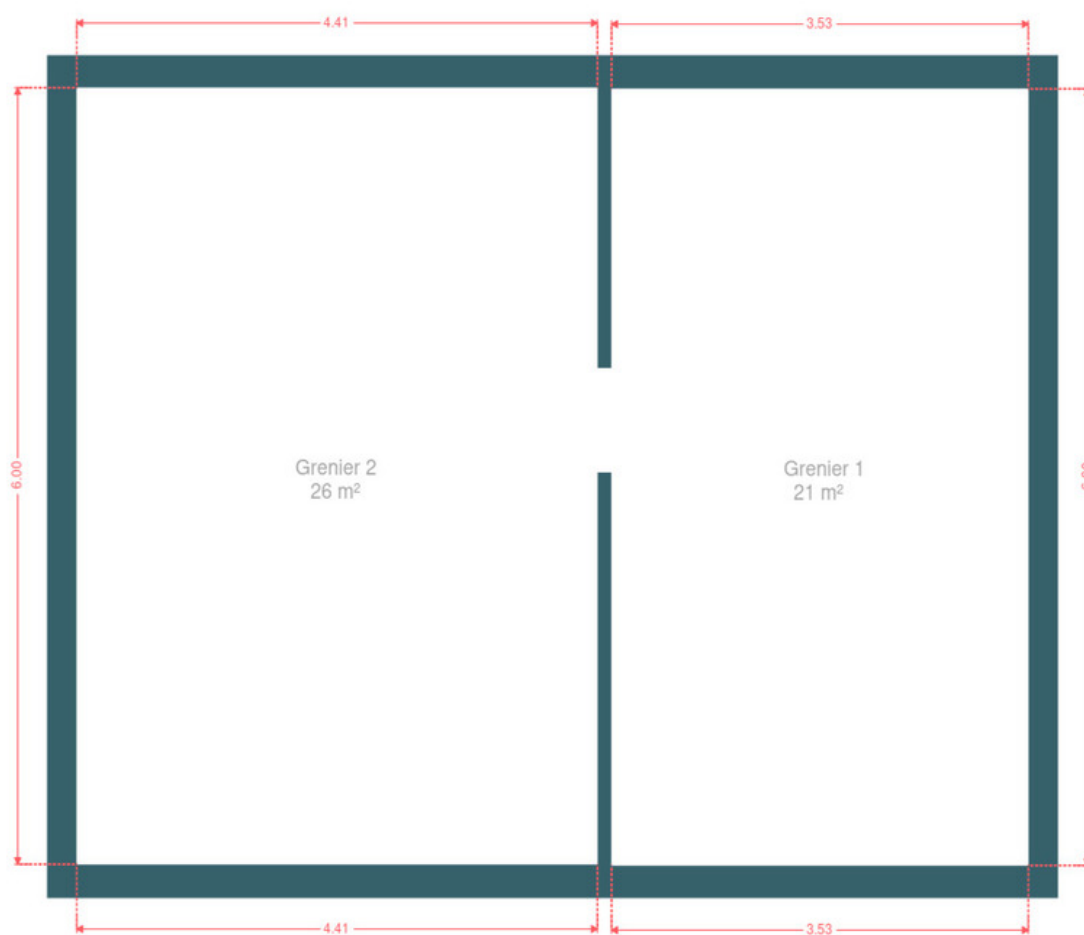
Plan - Rez-de-chaussée



Plan - 1er étage



Plan - 2ème étage



2ème étage

Extérieur



Extérieur



Technique

Année de rénovation	2020
Zingueries	Matériaux pvc
Couverture	Eternit
Matériaux façade	Pierre naturelle
Châssis	
Vitrage double	
Matière pvc	
Couleur gris anthracite	
Chauffe-eau	Nombre de litres 100
Panneaux solaires	
Type de panneaux photovoltaïque	
Nombre de panneaux 21	
Compteur électrique	Bi-horaire + triphasé
Chauffage	
Type foyers central	
Nature électrique pellet	
Mode radiateur(s) poêle	
TV	Prise tv
Téléphone	Oui
Internet	Câble

Description détaillée de l'environnement

MOBILITÉ

Arrêt de bus	150 m
Accès ferroviaire	1600 m
Accès autoroutier	1700 m

ÉCOLES

Ecole Communale de Waha	296 m
Institut Saint-Roch	1460 m



POINTS D'INTÉRÊTS

Restaurant	1446 m
Quick	
Gare	1513 m
Marche-En-Famenne	
Articles pour la maison	1514 m
Leen Bakker	
Restaurant	1745 m
Restaurant l'ineviTable	
Banque	1773 m
ING	
Gare	1874 m
Marloie	
Université	1911 m
Synergy Architecture Studio sprl	
Restaurant	1957 m
Restaurant Les 4 Saisons	

Plan situation



🏠 EasyHome
📍 Borchamps 24, 6900
Marche-en-Famenne
✉ info@easyhome-immo.be
☎ +32 84 77 00 43
🌐 <https://www.easyhome-immo.be/>
✅ N° IPI : 509.677

👤 John Mathot
✉ john@easyhome-immo.be
☎ +32 498 61 89 64
John
Mathot