



Kimmo, plus que des mots !



F.O APD 149.000 €

Réf. Coucou 15

Rue du Coucou 15 - 6010 Couillet



190 m²



3



1

Kimmo.immo srl

Route de Philippeville 167 6010 Couillet
+32 491 05 06 13 - info@kimmo.immo
TVA: BE 0762 500 568 - IPI: 512.459

Charmante maison avec garage et possibilité de grande terrasse



DESCRIPTION

Maison cosy 3 chambres (possibilité 5 chambres), avec garage et possibilité de grande terrasse (1er étage) – rénovée en 2020 et directement habitable – sur et avec terrain de +/- 82 ca, située à proximité de toutes commodités (axes autoroutiers (A54/R3), commerces, transports en communs, centre commercial Bellefleur, écoles, centre-ville) - possibilité d'acheter le bien meublé.

REZ DE CHAUSSEE : un hall d'entrée (+/- 20m²), un w.c individuel, une chambre (+/- 14m²), un salon (+/- 17m²), une salle-à-manger (+/- 16m²), une cuisine équipée avec four, lave-vaisselle, taque à induction, hotte, frigo (+/- 11m²), un accès au garage. 1er ETAGE : un hall de nuit, une salle-de-douche avec meuble lavabo et 2 chambres (+/- 15m² et 17m²). 2ème ETAGE : un spacieux grenier aménageable en deux chambres supplémentaires (+/- 46m²). SOUS-SOL : une cave.

EXTERIEUR : un garage (+/- 16m²), un passage latéral et la possibilité de créer une spacieuse terrasse au 1er étage (+/- 36m²).

INFOS TECHNIQUES : Châssis PVC DV, chauffage central au gaz, chaudière à condensation JUNKERS, boiler électrique, électricité CONFORME (11/03/2045), nouvelles canalisations – eau, raccordée aux égouts.

Coordonnées du bien

Rue Rue du Coucou

N° 15

CP 6010

Ville Couillet

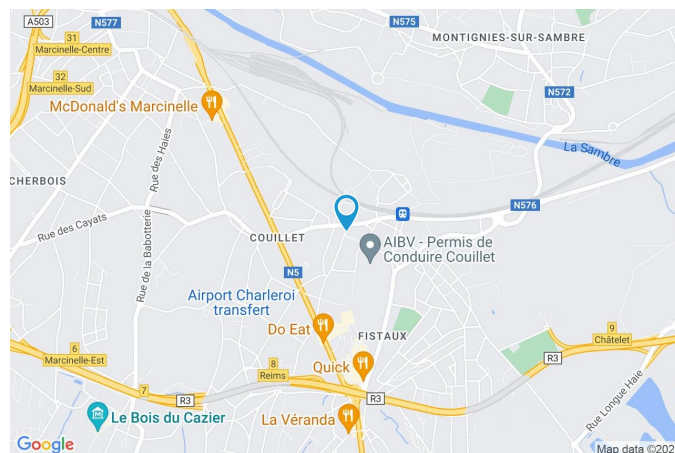
Pays Belgique

PEB

PEB No. : 20210812016210

E totale : 58196

Espec : 386



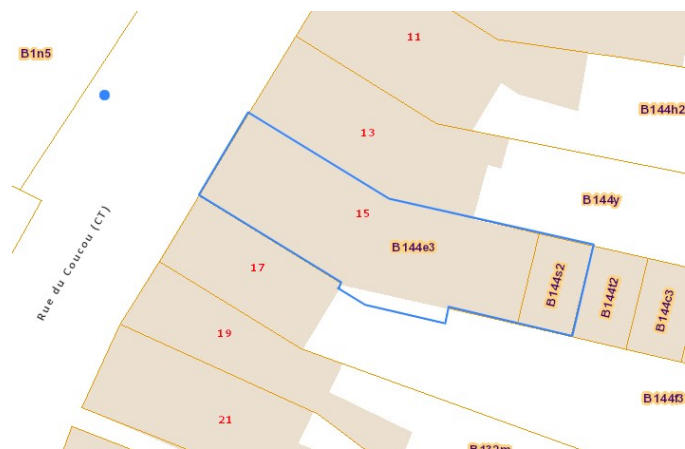
PARCELLE - DIMENSIONS ET AMÉNAGEMENTS

➤ Orientation façade avant	Ouest
➤ Largeur de la façade	6.00 m
➤ Surface bâtie au sol	97.00 m ²
➤ Profondeur de la parcelle	22 m
➤ Surface de la parcelle	142.00 m ²
➤ Largeur de la parcelle	6.00 m

Informations provenant du site du cadastre

Informations financières

Revenu cadastral	1.100 €
Frais d'acte sans réduction	+/- 30 000 €



Description globale du bien

Etat général	Remis à neuf
Surface chauffée	151 m ²
Surface habitable	160 m ²
Surface totale	190 m ²
Nombre de façades	2
Nombre d'étages	2
Nombre de pièces	11
Nombre de chambre(s)	3
Nombre de salle de douches	1
	Maison



Descriptif extérieur

Terrasse (terrain arrière)	36 m ²
Sol béton	
Orientation est	

Aménagement intérieur

Rez-de-chaussée	97 m ²
Hall d'entrée, salon, salle à manger, cuisine, chambre 1, garage, wc, escalier 1	
1er étage	47 m ²
Chambre 2, chambre 3, salle de douche, escalier 2, terrasse	
2ème étage	47 m ²
Grenier, escalier 3	
Sous-sol	15 m ²
Cave, escalier 1	

Rez-de-chaussée

Hall d'entrée



 superficie : 19.95 m²

Longueur : 10.66 m

Largeur : 3.28 m

Hauteur sous-plafond 2,60 m
Éclairage Au plafond
Escalier
Bois
Droit

Rez-de-chaussée

Salon



 superficie : 16.74 m²

Longueur : 4.38 m

Largeur : 3.82 m

Sol	Quick-Step	Prise(s) électrique(s)	1
Hauteur sous-plafond	2,60 m	Prise télédistribution	Oui
Éclairage	Au plafond	Prise téléphone	Oui

Rez-de-chaussée

Salle à manger



 superficie : 15.79 m²

Longueur : 5.04 m

Largeur : 4.12 m

Hauteur sous-plafond

2,40 m

Prise(s) électrique(s)

2

Fenêtre

Châssis PVC double vitrage
type battants sans ouverture
volets type manuel roulant
matière bois

Sol

Éclairage

Quick-Step

Au plafond

Rez-de-chaussée

Cuisine



 superficie : 10.66 m²

Longueur : 5.33 m

Largeur : 2.85 m

Hauteur sous-plafond 2,45 m
Prise(s) électrique(s) 4
Type Équipée
Évier
Simple
Avec égouttoir
Inox
Plaque de cuisson
Vitrocéramique Tactile
Beko
Hotte
Hotte murale
Beko
Frigo
Encastré
Beko

Lave-vaisselle
Full-intégré
Beko
Four
Multifonction
Beko
Fenêtre
Châssis type battants matière bois
Vitrage simple
Sol Quick-Step
Éclairage Au plafond
Placard Portes battantes

Rez-de-chaussée

Chambre 1



 superficie : 14.43 m²

Longueur : 3.83 m

Largeur : 3.77 m

Fenêtre

Châssis type sans ouverture matière bois

Vitrage simple

Sol

Quick-Step

Hauteur sous-plafond

2,55 m

Éclairage

Au plafond

Prise(s) électrique(s)

1

Rez-de-chaussée

Garage



 superficie : 15.52 m²

Longueur : 4.44 m

Largeur : 3.50 m

Rez-de-chaussée

Wc



 superficie : 0.92 m²

Longueur : 1.11 m

Largeur : 0.83 m

WC
Sol
Hauteur sous-plafond

Classique
Quick-Step
2,50 m

Type de plafond
Éclairage

Plafond mansardé
Mural

1er étage

Chambre 2



 superficie : 15.06 m²

Longueur : 3.92 m

Largeur : 3.84 m

Fenêtre	Châssis PVC double vitrage type oscillo-battants sans ouverture
Sol	Quick-Step
Hauteur sous-plafond	2,60 m
Éclairage	Mural

1er étage

Chambre 3



 superficie : 16.56 m²

Longueur : 4.31 m

Largeur : 3.85 m

Fenêtre	Châssis PVC double vitrage volets type manuel roulant matière bois type oscillo-battants sans ouverture
Sol	Quick-Step
Hauteur sous-plafond	2,60 m
Éclairage	Mural

1er étage

Salle de douche



 superficie : 4.64 m²

Longueur : 2.56 m

Largeur : 1.90 m

Douche	Carrelage + rideau	Hauteur sous-plafond	2,60 m
Lavabo	Simple	Éclairage	Au plafond
Fenêtre	Châssis PVC double vitrage type oscillo-battants	Prise(s) électrique(s)	1
Sol	Quick-Step		

1er étage

Escalier 2



 superficie : 10.28 m²

Longueur : 5.61 m

Largeur : 1.91 m

Escalier

Bois

Droit

Éclairage

Sol

Au plafond

Quick-Step

2ème étage

Grenier



 superficie : 46.07 m²

Longueur : 8.40 m

Largeur : 5.70 m

Type de grenier	Aménageable
Hauteur sous-plafond	3,85 m
Type de plafond	Plafond mansardé
Éclairage	Mural

Sous-sol

Cave



 superficie : 12.70 m²

Longueur : 4.82 m

Largeur : 2.98 m

Sol	Béton
Hauteur sous-plafond	1,90 m
Éclairage	Mural

Autres

REZ-DE-CHAUSSÉE - ESCALIER 1

 superficie : 2.74 m²

Longueur : 3.58 m

Largeur : 0.77 m

Escalier
Béton
Droit

Sol
Éclairage

Béton
Mural

2ÈME ÉTAGE - ESCALIER 3

 superficie : 1.32 m²

Longueur : 1.46 m

Largeur : 0.91 m

Escalier
Bois
Droit

SOUS-SOL - ESCALIER 1

 superficie : 2.74 m²

Longueur : 3.59 m

Largeur : 0.77 m

Escalier
Béton
Droit

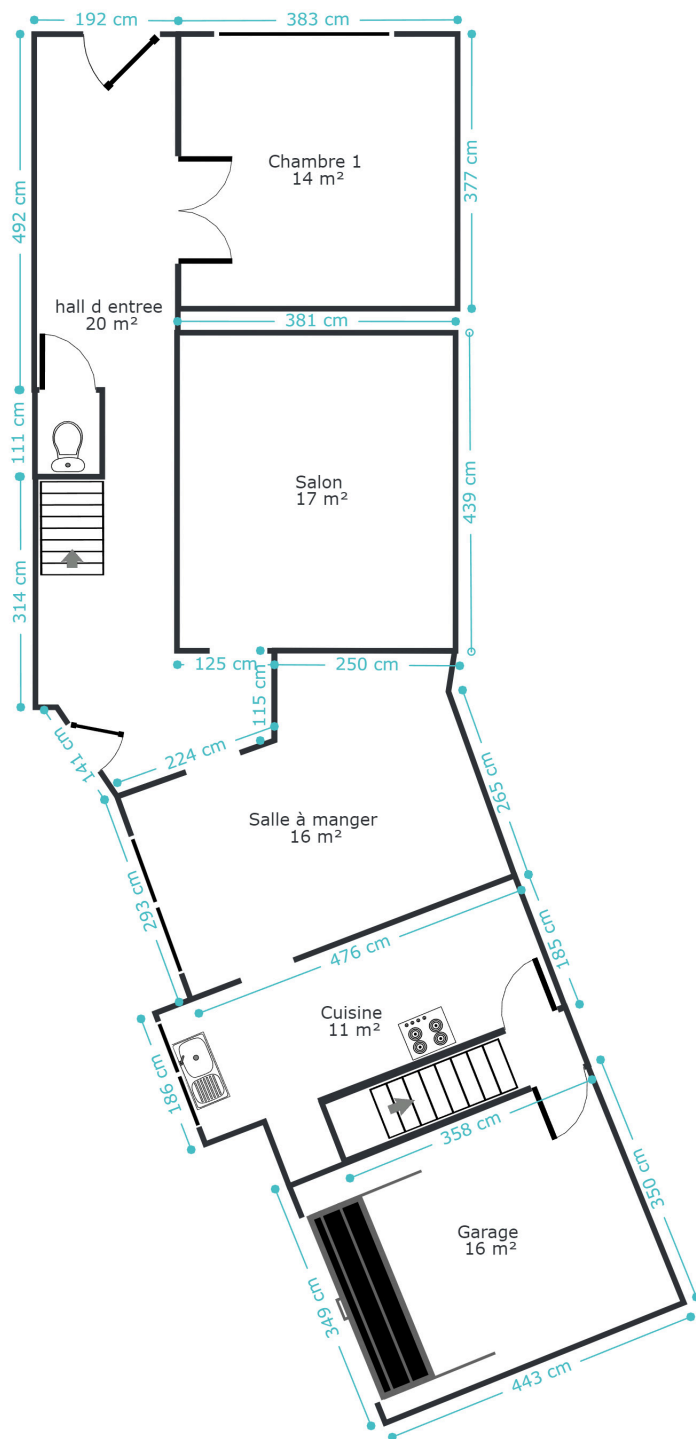
Sol
Éclairage

Béton
Mural

RÉCAPITULATIF DES MÉTRÉS

Rez-de-chaussée	Longueur	Largeur	Superficie
Hall d'entrée	10.66 m	3.28 m	19.95 m ²
Salon	4.38 m	3.82 m	16.74 m ²
Salle à manger	5.04 m	4.12 m	15.79 m ²
Cuisine	5.33 m	2.85 m	10.66 m ²
Chambre 1	3.83 m	3.77 m	14.43 m ²
Garage	4.44 m	3.50 m	15.52 m ²
Wc	1.11 m	0.83 m	0.92 m ²
Escalier 1	3.58 m	0.77 m	2.74 m ²
1er étage	Longueur	Largeur	Superficie
Chambre 2	3.92 m	3.84 m	15.06 m ²
Chambre 3	4.31 m	3.85 m	16.56 m ²
Salle de douche	2.56 m	1.90 m	4.64 m ²
Escalier 2	5.61 m	1.91 m	10.28 m ²
2ème étage	Longueur	Largeur	Superficie
Grenier	8.40 m	5.70 m	46.07 m ²
Escalier 3	1.46 m	0.91 m	1.32 m ²
Sous-sol	Longueur	Largeur	Superficie
Cave	4.82 m	2.98 m	12.70 m ²
Escalier 1	3.59 m	0.77 m	2.74 m ²
Total			206.12 m²

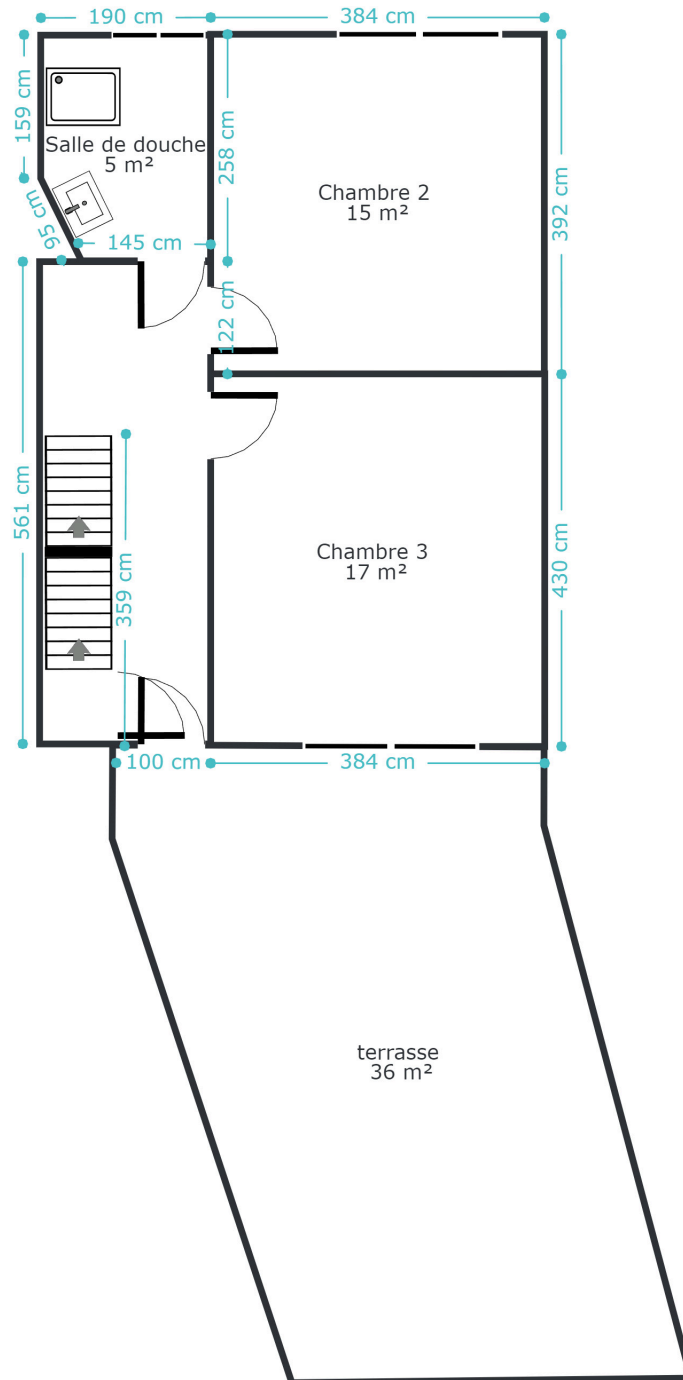
Plan - Rez-de-chaussée



Ce plan est soumis à titre indicatif



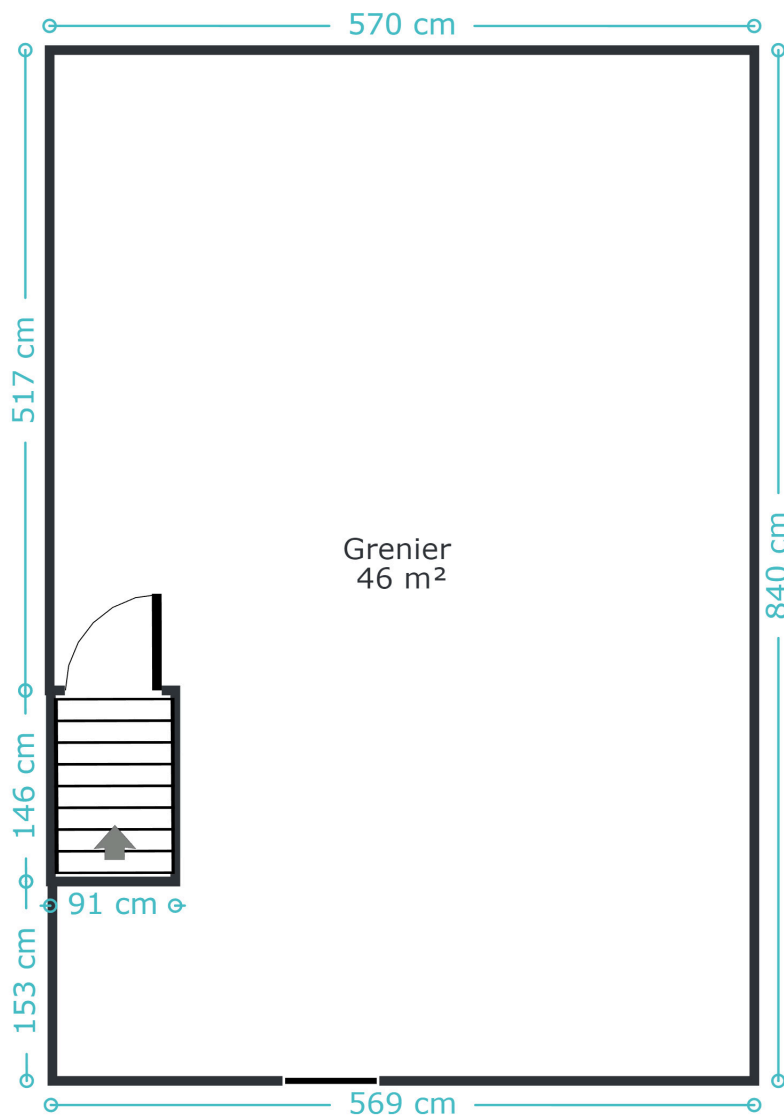
Plan - 1er étage



Ce plan est soumis à titre indicatif



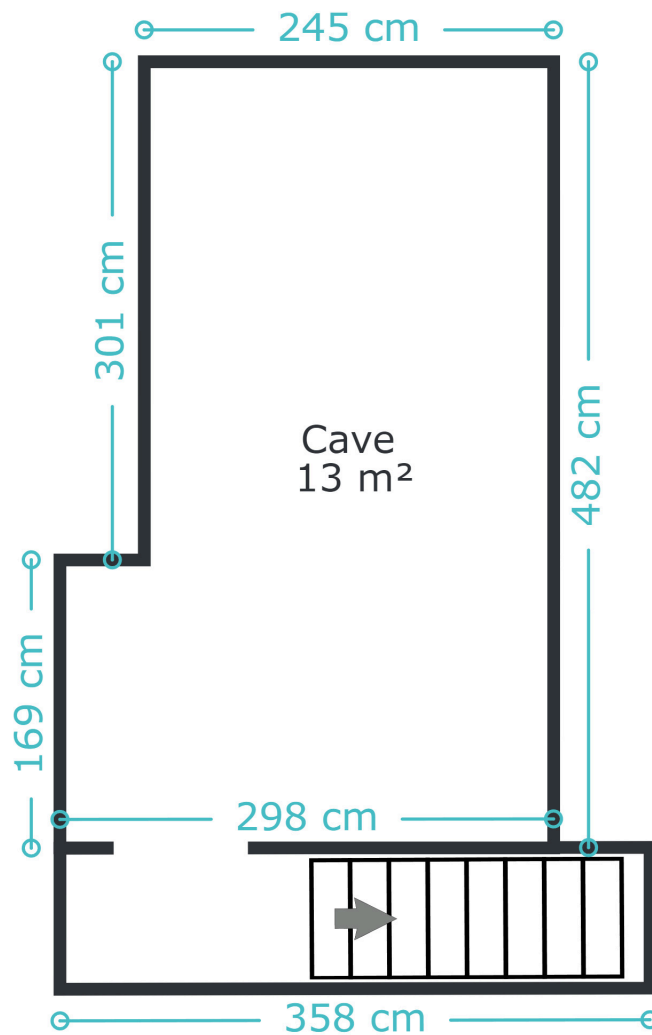
Plan - 2ème étage



Ce plan est soumis à titre indicatif



Plan - Sous-sol



Ce plan est soumis à titre indicatif



Extérieur



Technique

Couverture Tuiles terre cuite

Matériaux façade Brique

Châssis

Pvc

Type roulant

Simple et double

Compteur électrique

Mono-horaire

Compteur à budget

Chauffage

Central

Gaz

Radiateur(s)

Junkers

Type à ventouse

TV Prise tv



Description détaillée de l'environnement

MOBILITÉ

Arrêt de bus	70 m
Accès ferroviaire	350 m
Accès autoroutier	900 m

ÉCOLES

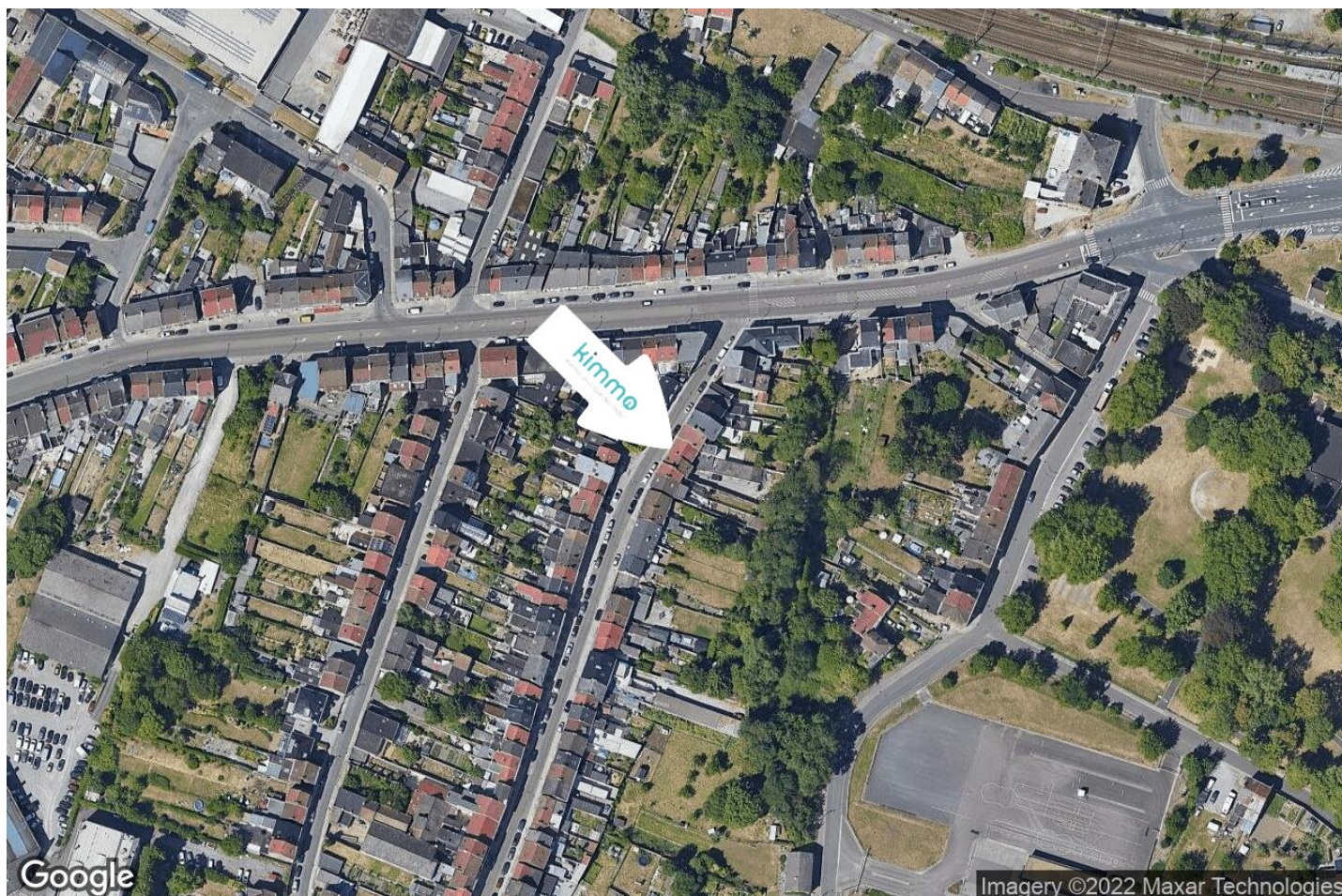
Bryan	187 m
Cogito	444 m
A. Ecoles Primaires Et Maternelles	1009 m
Athenée Royal Jules Destrée	1219 m



POINTS D'INTÉRÊTS

Pharmacie	69 m
Sterck / Frédéric	
Bureau de poste	79 m
Point Colis bpost	
Supermarché	136 m
Piccoli / Sylvana	
Boulangerie	140 m
Le Blé d'Or Couillet	
Parc	197 m
Parc communal de Couillet	
Église	355 m
Église Protestante Évangélique de Couillet	
Médecin	402 m
Docteur Nathalie Nayer	
Médecin	413 m
Podologue - Thomas Martin	

Plan situation



🏠 Kimmo

📍 Route de Philippeville 167, 6010
Couillet

✉ info@kimmo.immo

☎ +32 71 77 28 38

🌐 www.kimmo.immo

📄 N° IPI : 512.459

👤 Kimberley Mousset

✉ kimberley@kimmo.immo

☎ +32 491 05 06 13

📄 N° IPI : 512.459