



Prix souhaité: 136.000 €, frais 3,63% ttc inclus

Réf. 5100335

Rue Descadre 48 - 4032 Chênée



111 m²



2



1

Vendez Mon Bien - Immobilier

Boulevard du Souverain 24 1170 Watermael-Boitsfort
partenaires@vendezmonbien.be - www.vendezmonbien.be
BE 0839 362 180



DESCRIPTION

A deux pas de toutes commodités, cette jolie maison mitoyenne n'attend que vous!

Celle-ci se compose d'un hall d'entrée, d'un séjour, d'une cuisine et d'une salle de bains.

Au premier étage, vous trouverez un palier et deux chambres.

Le sous-sol offre deux caves.

Extérieurs: petite cour et jardin

Chauffage central au gaz, châssis double vitrage, chaudière condensation à ventouse (Bulex, 2021), contrôle électrique conforme.

Rénovation en cours au niveau du revêtement de sol dans le hall d'entrée, palier et chambres. Rénovation en cours également dans la salle de bains : nouveau meuble, colonne et miroir ainsi et installation de panneaux muraux pour la baignoire.

Offre à partir de 117.000€

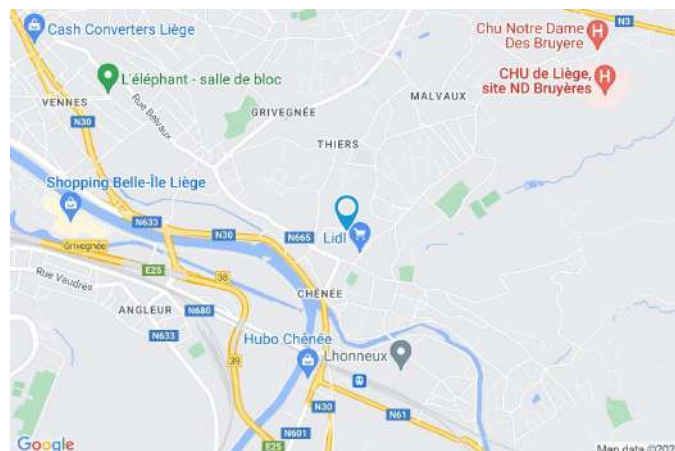
Prix souhaité: 136.000€ (SMO), frais d'agence inclus.

Si une offre inférieure est soumise, les honoraires seront à charge de l'acquéreur, d'un montant de 3,63% TTC avec un minimum de 6.000€ TTC.

Publicité à caractère non contractuel et ne constituant pas une offre. Le pouvoir décisionnel appartient au vendeur. Ce dernier étant libre d'accepter ou de refuser n'importe quelle offre en cours à tout moment, quel que soit son montant, qu'elle soit la plus basse ou la plus élevée et quel que soit son ordre d'arrivée.

Coordonnées du bien

Rue	Rue Descardre
N°	48
CP	4032
Ville	Chênée
Pays	Belgique
Latitude	50.615318
Longitude	5.615892



PARCELLE - DIMENSIONS ET AMÉNAGEMENTS

➔ Orientation façade avant	Sud-ouest
⚡ Déclivité	
Largeur de la façade	5.70 m
Surface bâtie au sol	52.00 m²
Profondeur de la parcelle	18.2 m
Surface de la parcelle	103.80 m²
Largeur de la parcelle	5.70 m
Informations provenant du site du cadastre	



Description globale du bien

Etat général	À rafraîchir
Surface habitable	88.23 m²
Surface totale	110.81 m²
Nombre de façades	2
Nombre d'étages	1
Nombre de pièces	7
Nombre de chambre(s)	2
Nombre de salle de bains	1
	Maison



Descriptif extérieur

Jardin (terrain arrière)	
À aménager	
Fermé	
Nord-est	
Déclivité	
Cour (terrain arrière)	6 m²
Sol béton	
Orientation nord-est	

Aménagement intérieur

Rez-de-chaussée	52 m²
Hall d'entrée, séjour, cuisine, salle de bains, escalier	
1er étage	37 m²
Chambre 1, chambre 2, escalier	
Sous-sol	23 m²
Cave 1, cave 2	

Rez-de-chaussée

Hall d'entrée



 superficie : 8.81 m²

Longueur : 5.67 m

Largeur : 1.55 m

Porte

Vitrée

Double

Hauteur sous-plafond

2,85 m

Éclairage

Au plafond

Escalier

Bois

Droit

Prise(s) électrique(s)

1

Rez-de-chaussée

Séjour



 superficie : 26.42 m²

Longueur : 6.63 m

Largeur : 3.98 m

Ouvert sur

Fenêtre

Hauteur sous-plafond

Cuisine

Châssis PVC double vitrage
type oscillo-battants volets type
manuel

2,55 m

Éclairage

Prise(s) électrique(s)

Prise télédistribution

Au plafond

5

Oui

Rez-de-chaussée

Cuisine



 superficie : 10.58 m²

Longueur : 5.58 m

Largeur : 1.90 m

Hauteur sous-plafond 2,4 m
Prise(s) électrique(s) 4
Type Équipée
Accès Jardin
Ouvert sur Séjour
Évier
Simple
Inox

Plaque de cuisson Vitrocéramique
Hotte
Hotte sous-encastree
À recyclage
Frigo
Externe
Beko
Lave-vaisselle

Rez-de-chaussée

Salle de bains



 superficie : 4.55 m²

Longueur : 2.88 m

Largeur : 1.58 m

Hauteur sous-plafond	2,1 m	Lavabo	Simple
Prise(s) électrique(s)	1	Chauffe-eau	1
Type	Douche dans le bain	Murs	Totalement carrelés
Baignoire	Avec paroi de douche	Fenêtre	Type de fenêtre bloc de verre
WC	Classique	Éclairage	Au plafond

1er étage

Chambre 1



 superficie : 19.72 m²

Longueur : 5.67 m

Largeur : 3.48 m

Fenêtre	Châssis PVC double vitrage type oscillo-battants
Hauteur sous-plafond	2,7 m
Éclairage	Au plafond
Prise(s) électrique(s)	5

1er étage

Chambre 2



 superficie : 12.06 m²

Longueur : 3.97 m

Largeur : 3.04 m

Fenêtre

Châssis PVC double vitrage
type oscillo-battants

Éclairage

Au plafond

Hauteur sous-plafond

3,0 m

Prise(s) électrique(s)

4

Type de plafond

Plafond semi-mansardé

Autres

REZ-DE-CHAUSSÉE - ESCALIER

 superficie : 1.27 m² Longueur : 1.52 m Largeur : 0.84 m

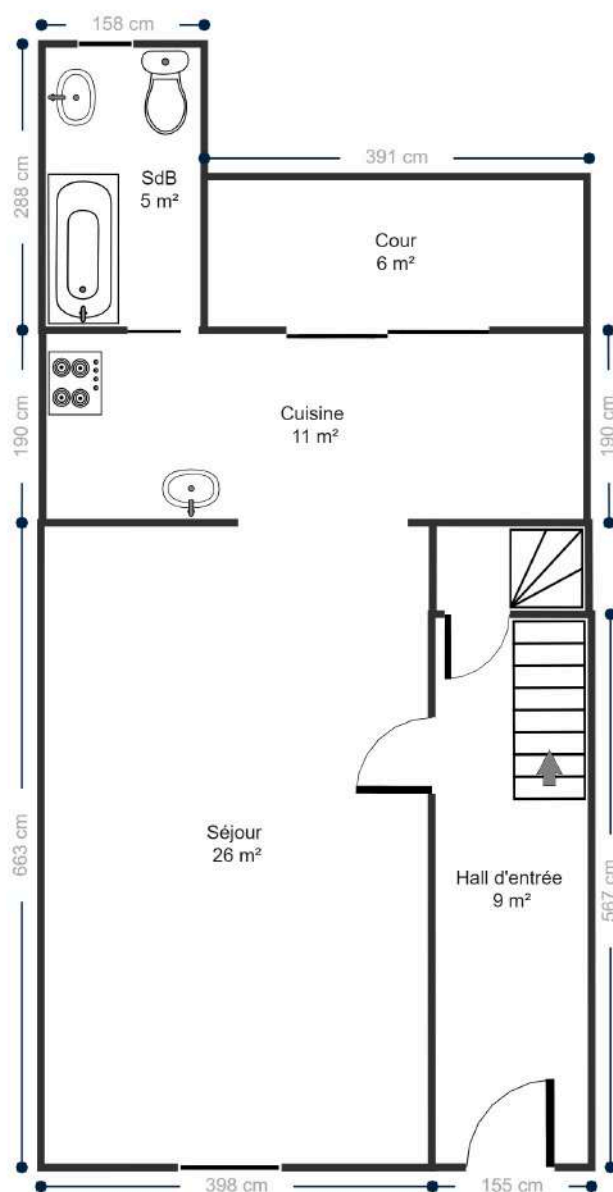
1ER ÉTAGE - ESCALIER

 superficie : 4.82 m² Longueur : 3.04 m Largeur : 1.59 m

RÉCAPITULATIF DES MÉTRÉS

Rez-de-chaussée	Longueur	Largeur	Superficie
Hall d'entrée	5.67 m	1.55 m	8.81 m ²
Séjour	6.63 m	3.98 m	26.42 m ²
Cuisine	5.58 m	1.90 m	10.58 m ²
Salle de bains	2.88 m	1.58 m	4.55 m ²
Escalier	1.52 m	0.84 m	1.27 m ²
1er étage	Longueur	Largeur	Superficie
Chambre 1	5.67 m	3.48 m	19.72 m ²
Chambre 2	3.97 m	3.04 m	12.06 m ²
Escalier	3.04 m	1.59 m	4.82 m ²
Sous-sol	Longueur	Largeur	Superficie
Cave 1	6.50 m	1.51 m	9.80 m ²
Cave 2	3.86 m	3.31 m	12.78 m ²
Total			110.81 m²

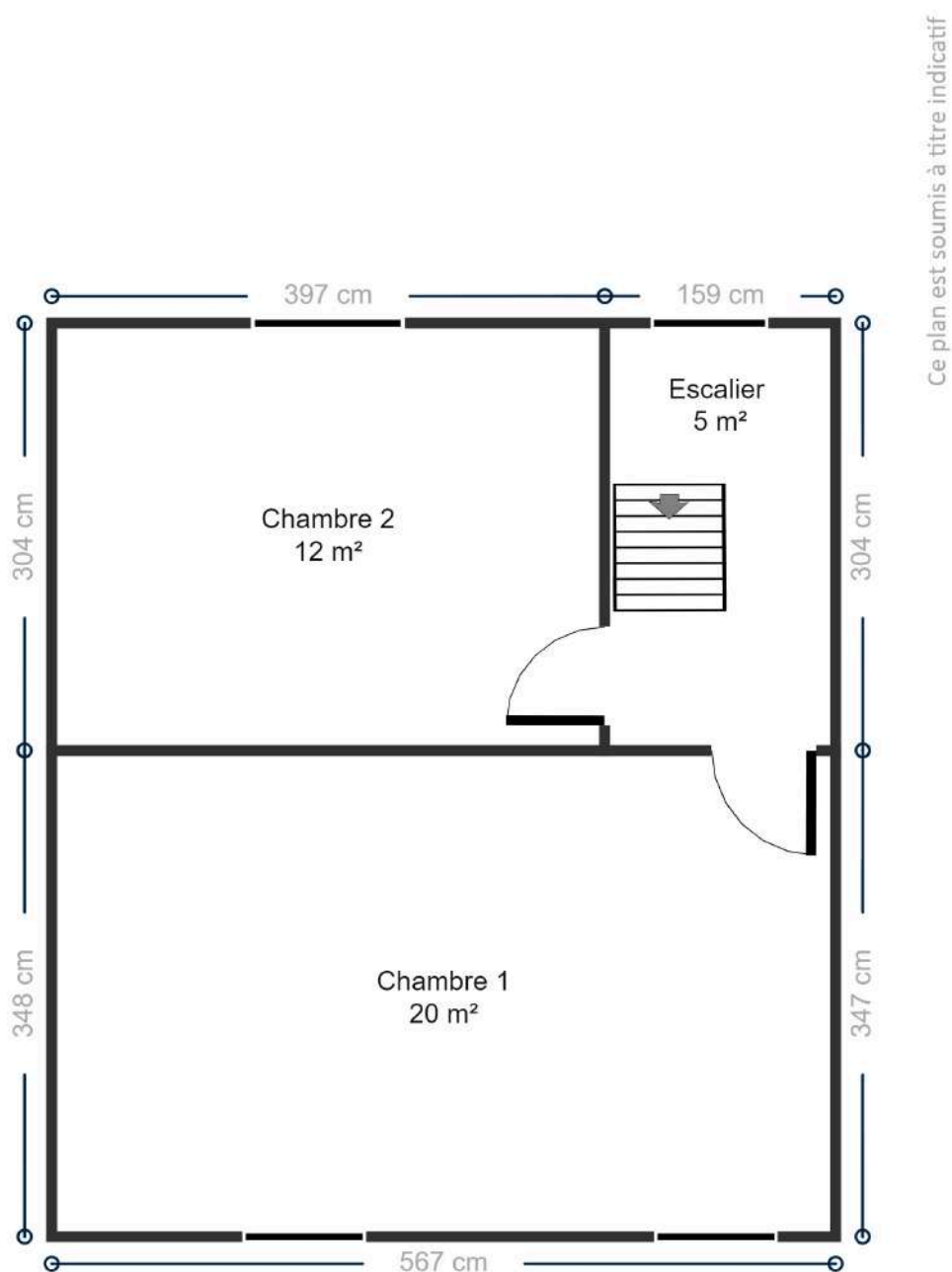
Plan - Rez-de-chaussée



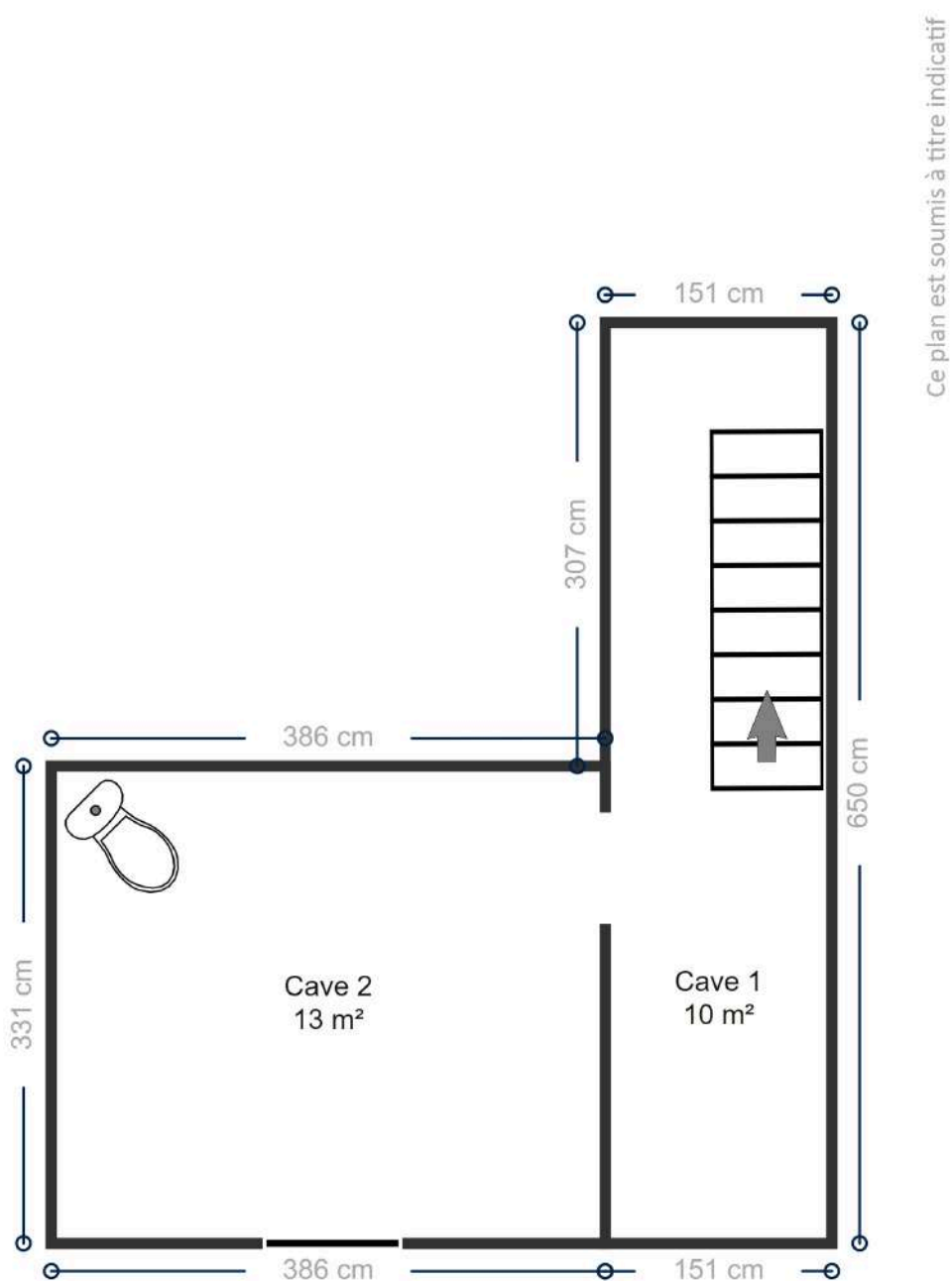
Ce plan est soumis à titre indicatif



Plan - 1er étage



Plan - Sous-sol



Extérieur



Technique

Zingueries	Zinc
Couverture	Tuiles
Matériaux façade	Brique
Etat	Bon
Châssis	
Blanc	
Double	
Type manuel	
Pvc	
Compteur gaz	Oui
Chauffe-eau	1
Compteur électrique	Bi-horaire
Chauffage	
Central	
Gaz de ville	
Radiateur(s)	
À condensation	
Bulex	
Marque bulex	
Année 2021	
Compt. d'eau	Individuel
TV	Prise tv
Téléphone	Oui
Internet	1



Description détaillée de l'environnement

MOBILITÉ

Arrêt de bus	100 m
Accès ferroviaire	2000 m
Accès autoroutier	2000 m



POINTS D'INTÉRÊTS

Supermarché	130 m
Lidl	
Blanchisserie	151 m
Safari Transflock	
Pharmacie	163 m
Marchal / Marie-Claire	
Médecin	166 m
Lapperre Liège chez Optique Janssen	
Salon de beauté	171 m
Centre Liégeois de Thalassothérapie	
Médecin	338 m
DOCTEUR Feron Pol-Eric	
Église	341 m
Armée du Salut - Centre Communautaire	
Boulangerie	500 m
Thonon Raphaël	

Plan situation



- 🏠 Vendez mon bien
- 📍 Boulevard du Souverain 24, 1170 Watermael-Boitsfort
- ✉ info@vendezmonbien.be
- 🌐 <https://vendezmonbien.be/>