

kimmo

Kimmo, plus que des mots !



138 000 €

Réf. Gillieaux 31

Rue Brasserie Gillieaux 31 - 6060 Gilly



165 m²



3



1

Kimmo.immo srl

Route de Philippeville 167 6010 Couillet
+32 491 05 06 13 - info@kimmo.immo
TVA : BE 0762 500 568 - IPI : 512.459

Maison à parachever



DESCRIPTION

Maison 3 façades à parachever, 3 chambres et grand jardin – sur et avec terrain de +/- 4 ares 32 ca, située dans une rue calme sans issue à proximité de toutes commodités (axes autoroutiers, Basse-Sambre, R3, commerces, transports en communs, écoles, centre-ville).

REZ DE CHAUSSEE : un hall d'entrée, une chambre, un spacieux et très lumineux espace de vie avec coin cuisine, une salle de douche. ETAGE 1 : un hall de nuit et 2 grandes chambres. ETAGE 2 : un grenier de rangement. SOUS-SOL : une cave. EXTERIEUR : un très grand jardin clôturé orienté SUD-OUEST (+/- 347m²), possibilité de passage latéral carrossable.

INFOS TECHNIQUES : Châssis PVC/alu DV, chauffage central au mazout, chaudière (ACV), cuve, nouvelle tuyauterie, nouveau plafonnage, électricité à remettre en conformité, raccordée aux égouts, toiture en bon état.

Coordonnées du bien

Rue Rue Brasserie Gillieaux

N° 31

CP 6060

Ville Gilly

Pays Belgique

Latitude 50.429096

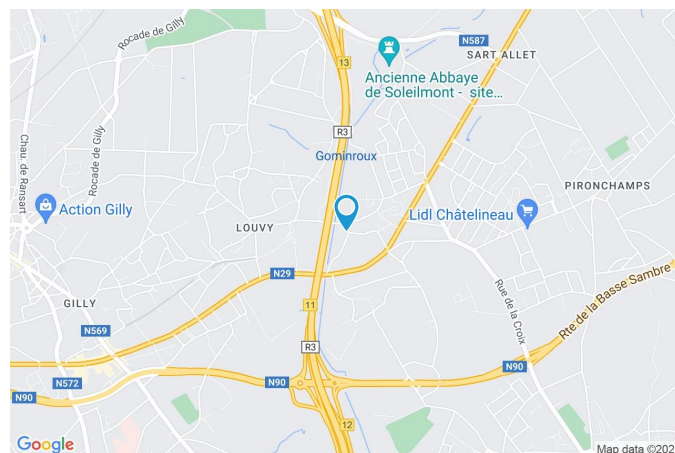
Longitude 4.498995

PEB

PEB No. : 20150507024064

E totale : 60 394 kWh/an

Espec : 513 kWh/m².an



PARCELLE - DIMENSIONS ET AMÉNAGEMENTS

➤ Orientation façade avant	Nord-est
➤ Largeur de la façade	5.00 m
➤ Orientation façade arrière	Sud-ouest
➤ Surface bâtie au sol	85.00 m ²
➤ Profondeur de la parcelle	30,2 m
➤ Surface de la parcelle	432.00 m ²
➤ Largeur de la parcelle	6.00 m

Informations provenant du site du cadastre

Informations financières

Revenu cadastral	282,- €
Frais d'acte avec réduction	+/- 16.000,- €
Frais d'acte sans réduction	+/- 27.000,- €



Description globale du bien

Etat général	Gros oeuvre
Surface chauffée	118 m ²
Surface habitable	97 m ²
Surface totale	165 m ²
Nombre de façades	3
Nombre d'étages	2
Nombre de pièces	8
Nombre de chambre(s)	3
Nombre de salle de douches	1



Descriptif extérieur

Jardin (terrain arrière)
Fermé
Aménagé pelouse
Sud-ouest

Aménagement intérieur

Rez-de-chaussée	84 m ²
Hall d'entrée, séjour, chambre 1, salle de douche, hall	
1er étage	14 m ²
Chambre 2, chambre 3, escalier 2	
2ème étage	23 m ²
Grenier aménageable	
Sous-sol	22 m ²
Cave	

Rez-de-chaussée

Hall d'entrée



 superficie : 6.18 m²

Longueur : 4.62 m

Largeur : 1.65 m

Hauteur sous-plafond 2,80 m
Éclairage Spots encastrés
Escalier
Bois
1/4 tournant

Rez-de-chaussée

Séjour



 superficie : 55.60 m²

Longueur : 9.88 m

Largeur : 5.65 m

Fenêtre	Châssis PVC double vitrage type oscillo-battants porte-fenêtre sans ouverture
Sol	Plancher
Hauteur sous-plafond	2,60 m
Prise(s) électrique(s)	9

Rez-de-chaussée

Chambre 1



 superficie : 13.55 m²

Longueur : 4.62 m

Largeur : 2.93 m

Fenêtre	Châssis alu double vitrage type battants volets type roulant manuel matière pvc
Hauteur sous-plafond	2,80 m
Éclairage	Spots encastrés

Rez-de-chaussée

Salle de douche



 superficie : 4.86 m²

Longueur : 2.22 m

Largeur : 2.18 m

Sol Béton
Hauteur sous-plafond 2,50 m

Rez-de-chaussée

Hall



 superficie : 3.36 m²

Longueur : 2.14 m

Largeur : 1.57 m

Hauteur sous-plafond	2,50 m
Prise(s) électrique(s)	1
Éclairage	Spots encastrés
Sol	Béton

1er étage

Chambre 2



 superficie : 13.76 m²

Longueur : 4.70 m

Largeur : 2.99 m

Fenêtre	Châssis alu double vitrage type sans ouverture volets type roulant manuel matière pvc
Sol	Quick-Step
Hauteur sous-plafond	2,56 m

1er étage

Chambre 3



 superficie : 13.76 m²

Longueur : 4.71 m

Largeur : 3.00 m

Fenêtre	Châssis alu double vitrage type sans ouverture volets type roulant manuel matière pvc
Sol	Quick-Step
Hauteur sous-plafond	2,10 m

2ème étage

Grenier



 superficie : 22.64 m²

Longueur : 4.78 m

Largeur : 4.73 m

Type de grenier

Aménageable

Hauteur sous-plafond

1,60 m

Fenêtre

Châssis bois double vitrage type
fenêtre de toit

Type de plafond

Lambris

Sol

Plancher

Éclairage

Au plafond

Sous-sol

Cave



 superficie : 22.32 m²

Longueur : 4.74 m

Largeur : 4.70 m

Sol	Béton
Hauteur sous-plafond	1,70 m
Type de plafond	Voussettes

Autres

1ER ÉTAGE - ESCALIER 2

 superficie : 0.00 m²

Longueur : / m

Largeur : / m

Escalier

Bois

1/4 tournant

Éclairage

Sol

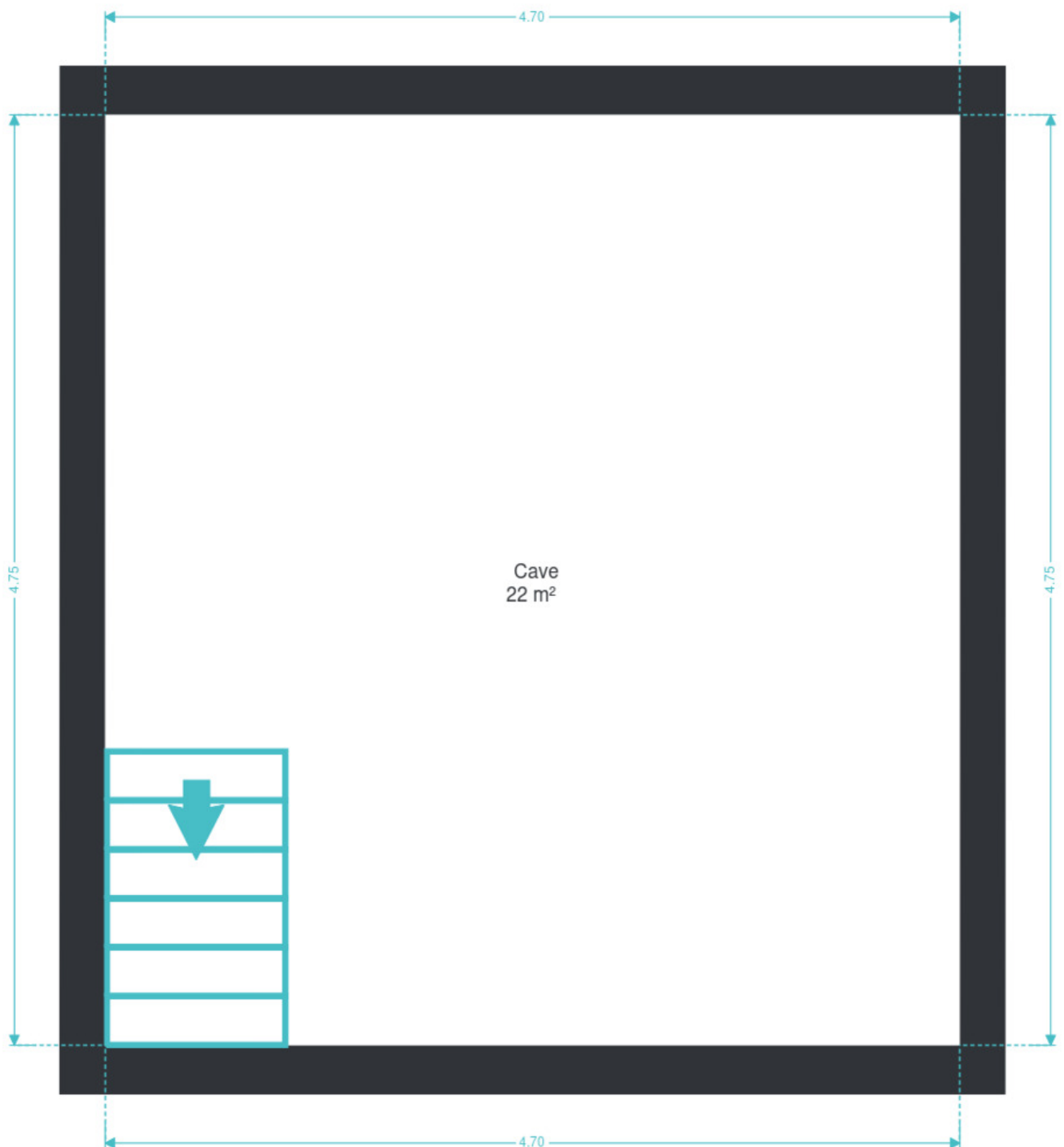
Spots encastrés

Quick-Step

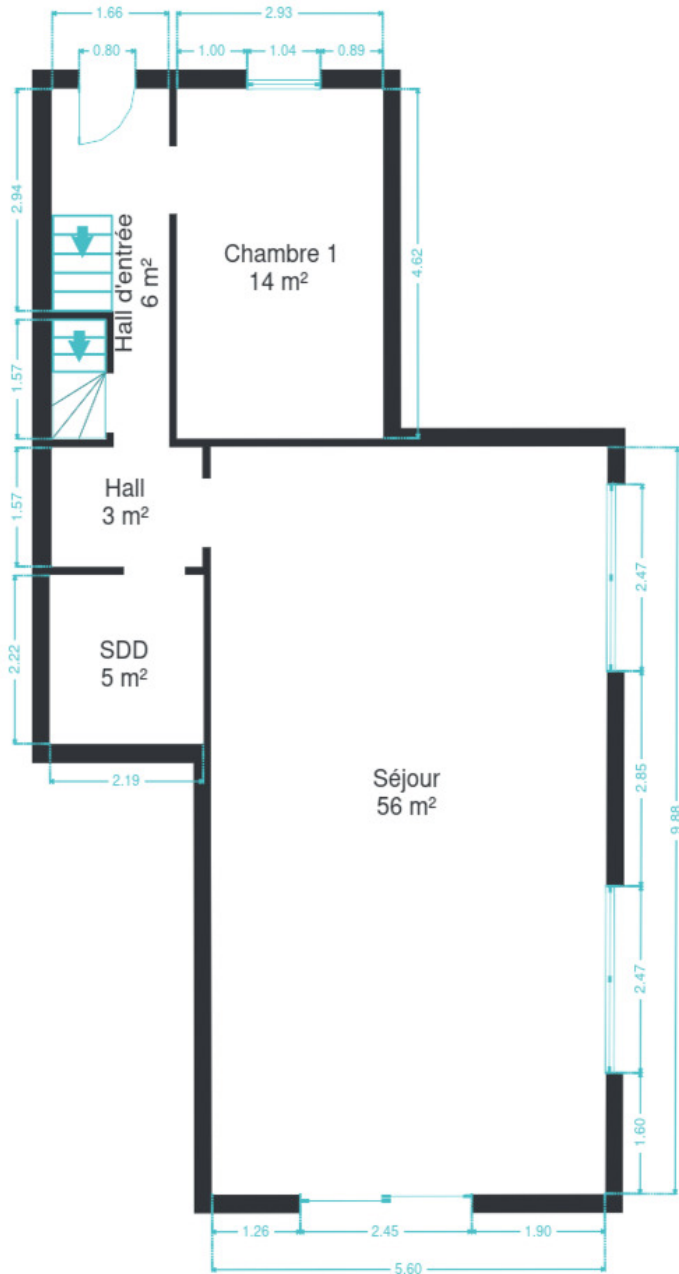
RÉCAPITULATIF DES MÉTRÉS

Rez-de-chaussée	Longueur	Largeur	Superficie
Hall d'entrée	4.62 m	1.65 m	6.18 m ²
Séjour	9.88 m	5.65 m	55.60 m ²
Chambre 1	4.62 m	2.93 m	13.55 m ²
Salle de douche	2.22 m	2.18 m	4.86 m ²
Hall	2.14 m	1.57 m	3.36 m ²
1er étage	Longueur	Largeur	Superficie
Chambre 2	4.70 m	2.99 m	13.76 m ²
Chambre 3	4.71 m	3.00 m	13.76 m ²
2ème étage	Longueur	Largeur	Superficie
Grenier	4.78 m	4.73 m	22.64 m ²
Sous-sol	Longueur	Largeur	Superficie
Cave	4.74 m	4.70 m	22.32 m ²
Total			156.03 m²

Plan - Sous-sol



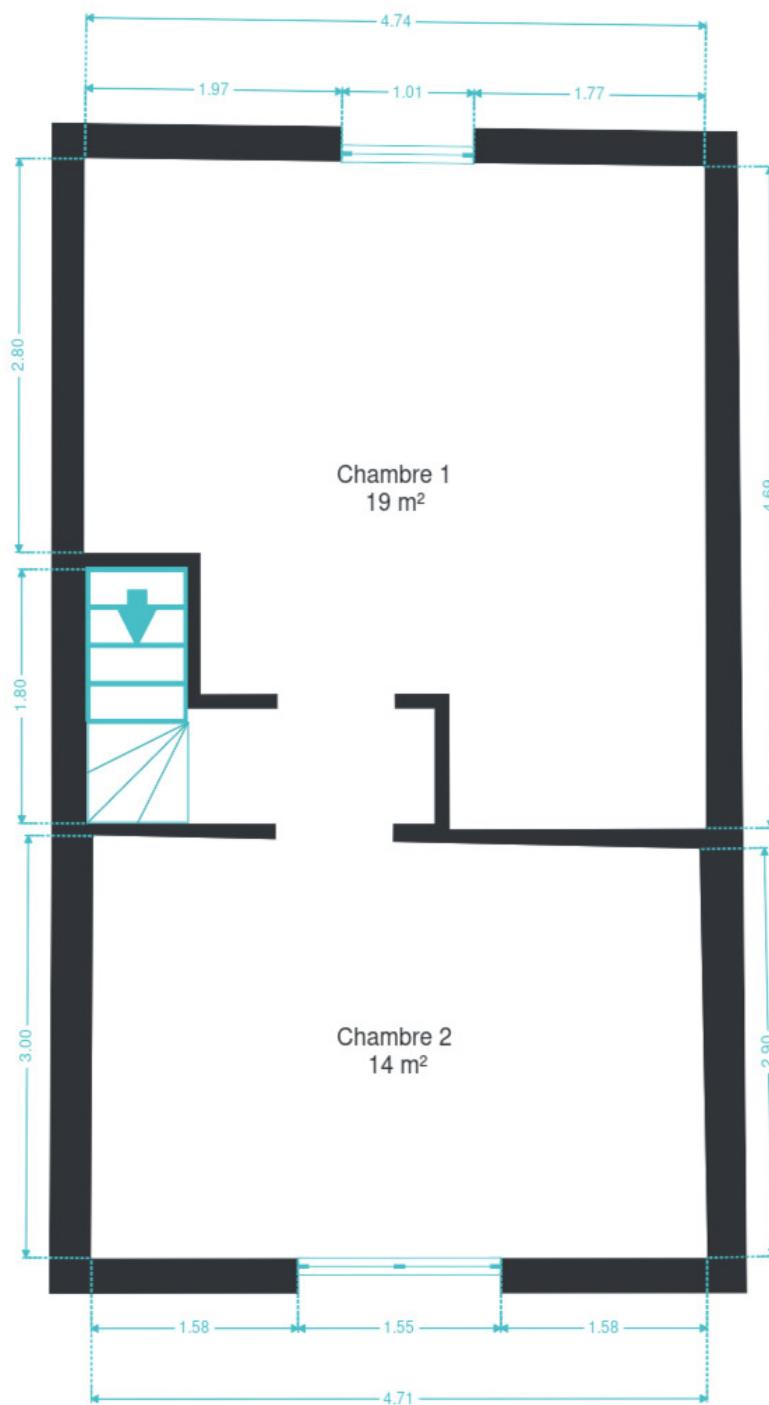
Plan - Rez-de-chaussée



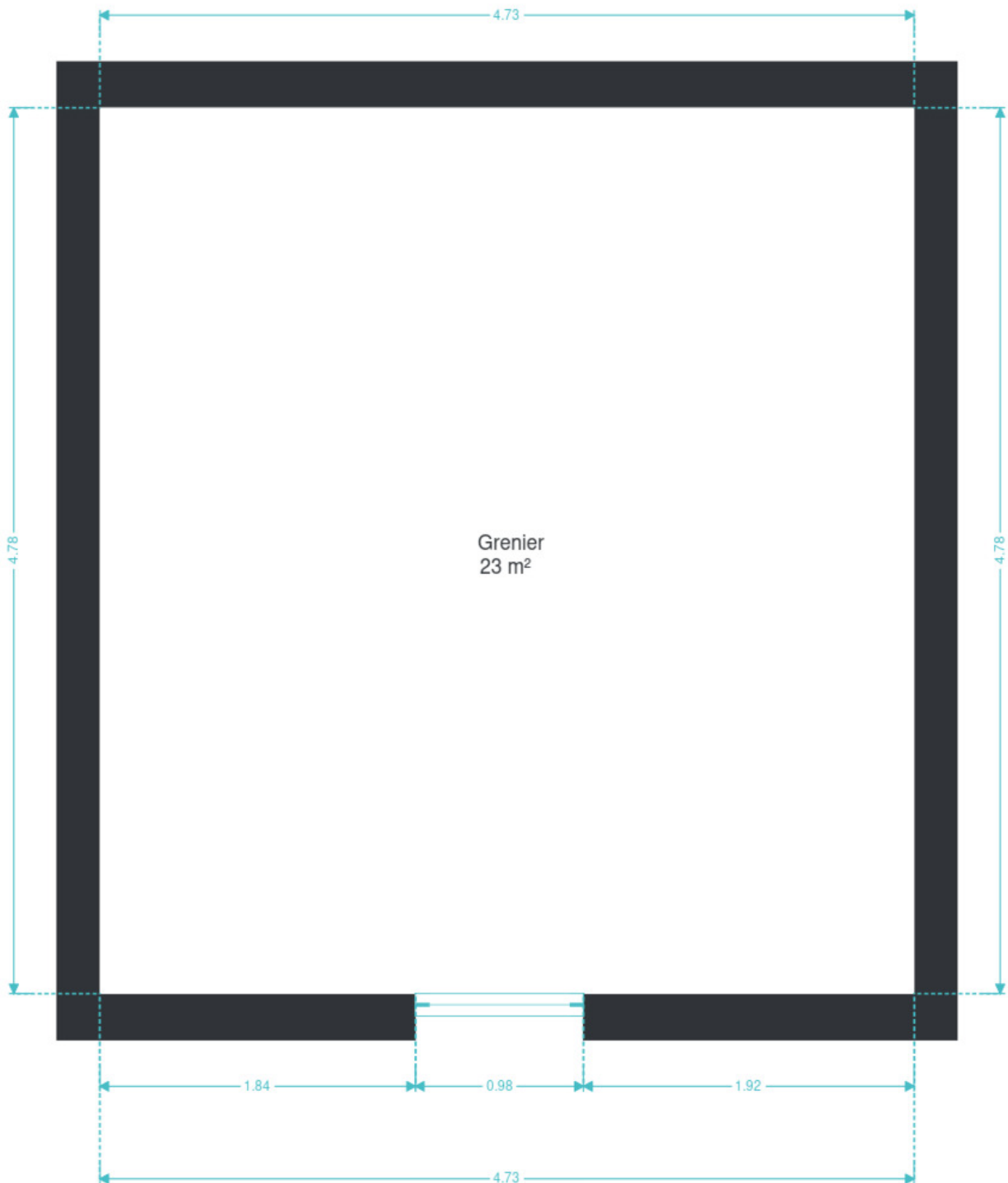
Rez-de-chaussée



Plan - 1er étage



Plan - 2ème étage



Extérieur



Technique

Couverture Tuiles

Matériaux façade Brique

Châssis

Double

Matière aluminium et pvc

Blanc

Compteur électrique

Mono-horaire

Compteur à budget

Chauffage

Central

Mazout

Radiateur(s)

Acv



Description détaillée de l'environnement

MOBILITÉ

Arrêt de bus	250 m
Accès ferroviaire	2400 m
Accès autoroutier	1200 m

ÉCOLES

Ecole Libre Gilly Sart-Allet	238 m
Ecole Primaire Libre	525 m
Circomédie École de cirque de Charleroi	1081 m
Athénée Royal de Gilly	1748 m
Ecole communale du bois	2112 m
HELHa Montignies-sur-Sambre	2630 m
Athénée Royal René Magritte	2985 m
Institut St-Joseph, Primaire	3252 m
Athénée Royal Vauban	4168 m
Institut catholique Notre-Dame	4627 m



POINTS D'INTÉRÊTS

Université	538 m
Charbonnage n° 10 du Gouffre	
Salon de beauté	1488 m
Institut Mincelisse	
Animalerie	1650 m
Gilly Zoo sprl	
Réparation de voiture	1664 m
Auto Bellens	
Supermarché	1717 m
Colruyt	
	1726 m
Pharmacie Marie Renaux sprl	
Hôpital	1810 m
Grand Hôpital de Charleroi Saint-Joseph	
Supermarché	2133 m
Cora Châtelineau	

Plan situation



- 📍 Kimmo, Plus Que Des Mots !
- 📍 Route de Philippeville 167, 6010 Couillet
- ✉ info@kimmo.immo
- ☎ +32 71 77 28 38
- 🌐 www.kimmo.immo
- 📄 N° IPI : 512.459

- 👤 Kimberley Mousset
- ✉ kimberley@kimmo.immo
- ☎ +32 491 05 06 13
- 📄 N° IPI : 512.459