



***Faire offre à partir de 370.000€***

# Réf. 5074076

Rue de l'Etoile 80 - 1180 Uccle



159 m<sup>2</sup>



3



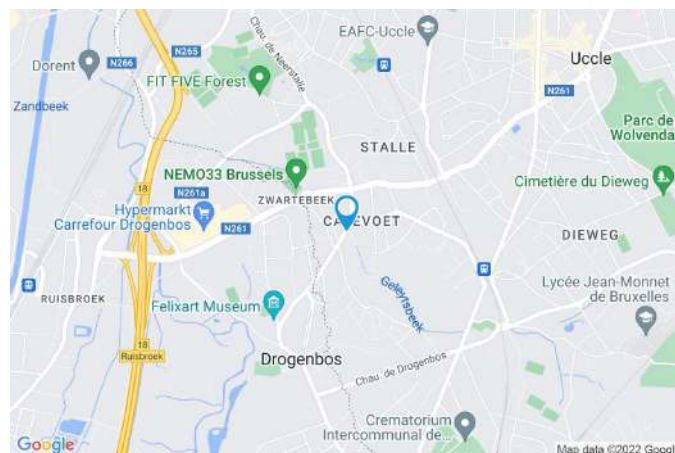
1

**Vendez Mon Bien - Immobilier**

Boulevard du Souverain 24 1170 Watermael-Boitsfort  
partenaires@vendezmonbien.be - [www.vendezmonbien.be](http://www.vendezmonbien.be)  
BE 0839 362 180

## Coordonnées du bien

Rue	Rue de l'Etoile
N°	80
CP	1180
Ville	Uccle
Pays	Belgique
Latitude	50.793709
Longitude	4.321013



## PEB

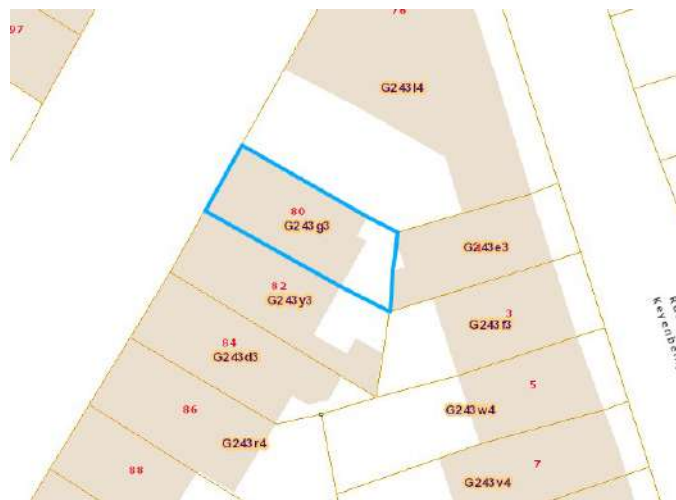
PEB No. : 202211010000624427016  
E totale : 57,713  
Espec : 356



## PARCELLE - DIMENSIONS ET AMÉNAGEMENTS

↗ Orientation façade avant Nord-ouest  
 ↘ Déclivité

Largeur de la façade 4.00 m  
 Surface bâtie au sol 39.00 m<sup>2</sup>  
 Profondeur de la parcelle 15 m  
 Surface de la parcelle 85.00 m<sup>2</sup>  
 Largeur de la parcelle 5.00 m  
 Informations provenant du site du cadastre



## Description globale du bien

Etat général	Bon
Surface habitable	139 m²
Surface totale	159 m²
Nombre de façades	3
Nombre d'étages	3
Nombre de pièces	14
Nombre de chambre(s)	3
Nombre de salle de douches	1
	Maison



## Descriptif extérieur

Terrasse (terrain arrière)	24 m²
Sol klinkers	
Éclairage métré surface 9,5 m²	
Orientation sud-est	

## Aménagement intérieur

Rez-de-chaussée	38 m²
Hall d'entrée, bureau, garage	
1er étage	39 m²
Séjour, cuisine, hall 1	
2ème étage	42 m²
Chambre 1, chambre 2, salle de douche, wc, hall 2, hall 3	
3ème étage	36 m²
Chambre 3, hall 4	



Rez-de-chaussée

Hall d'entrée



 superficie : 11.06 m<sup>2</sup>

Longueur : 8.47 m

Largeur : 1.50 m

Accès  
 Terrasse  
 Jardin  
 Porte  
 Pvc  
 Double

Hauteur sous-plafond 2,2 m  
 Éclairage Au plafond  
 Escalier  
 Bois  
 Droit

Rez-de-chaussée

Bureau



 superficie : 11.47 m<sup>2</sup>

Longueur : 3.89 m

Largeur : 2.94 m

Fenêtre

Châssis PVC double vitrage  
type oscillo-battants

Éclairage

Mural

Sol

Béton

Prise(s) électrique(s)

3

Hauteur sous-plafond

2,2 m

1er étage

Séjour



 superficie : 26.54 m<sup>2</sup>

Longueur : 6.20 m

Largeur : 4.91 m

Fenêtre	Châssis PVC double vitrage type oscillo-battants
Hauteur sous-plafond	3 m
Éclairage	Au plafond

Prise(s) électrique(s)	5
Prise télédistribution	Oui



1er étage

Cuisine



 superficie : 6.66 m²

Longueur : 3.24 m

Largeur : 2.05 m

Hauteur sous-plafond 2,7 m  
Prise(s) électrique(s) 3  
Type Semi-équipée  
Évier  
Double  
Avec égouttoir  
Inox  
Plaque de cuisson

Plaque de cuisson  
Gaz  
Beko  
Frigo  
Externe  
Samsung  
Four  
À air pulsé



2ème étage

Chambre 1



 superficie : 20.45 m<sup>2</sup>

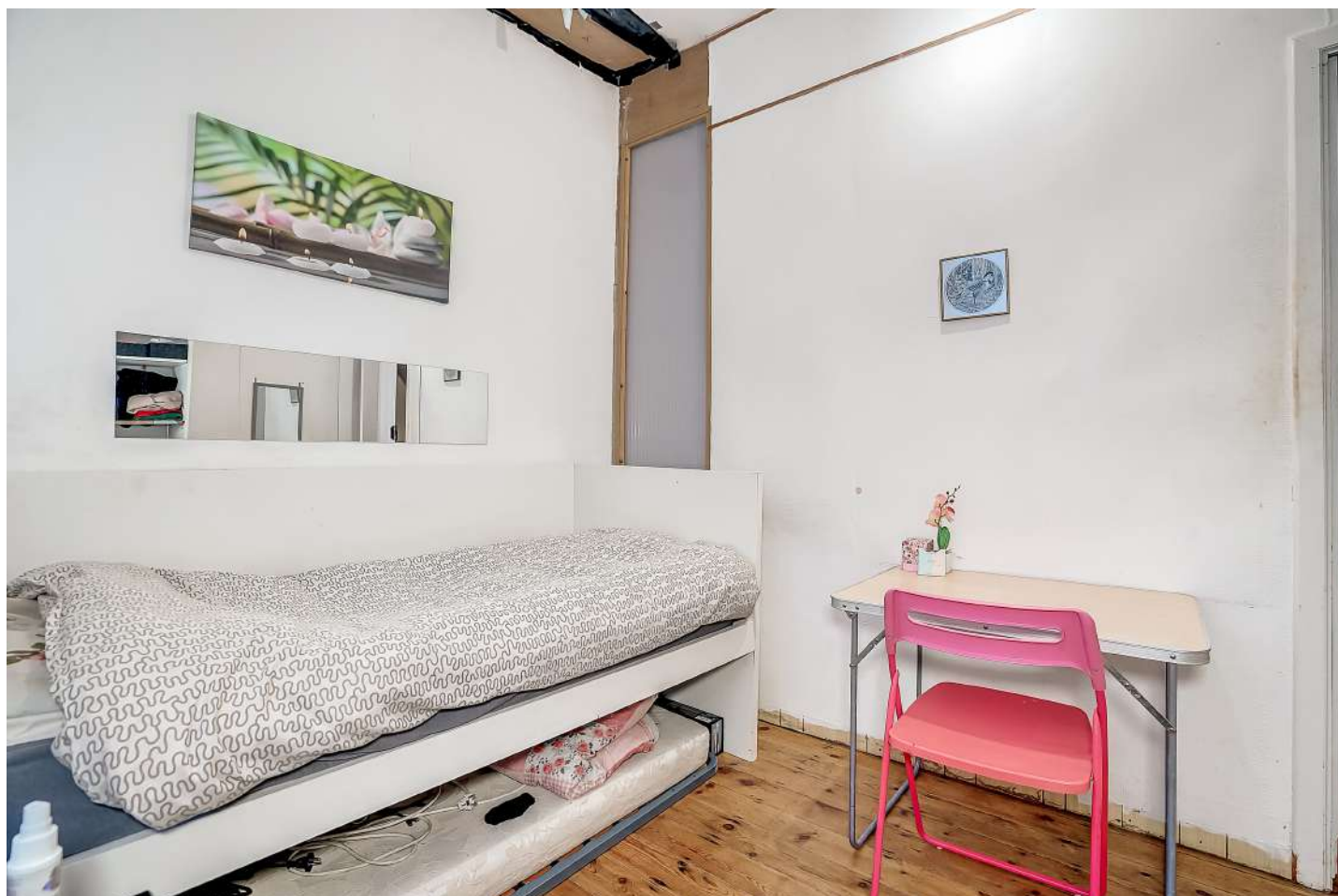
Longueur : 4.91 m

Largeur : 4.16 m

Fenêtre	Châssis PVC double vitrage type oscillo-battants
Hauteur sous-plafond	2,8 m
Éclairage	Au plafond
Prise(s) électrique(s)	2

2ème étage

Chambre 2



 superficie : 7.92 m²

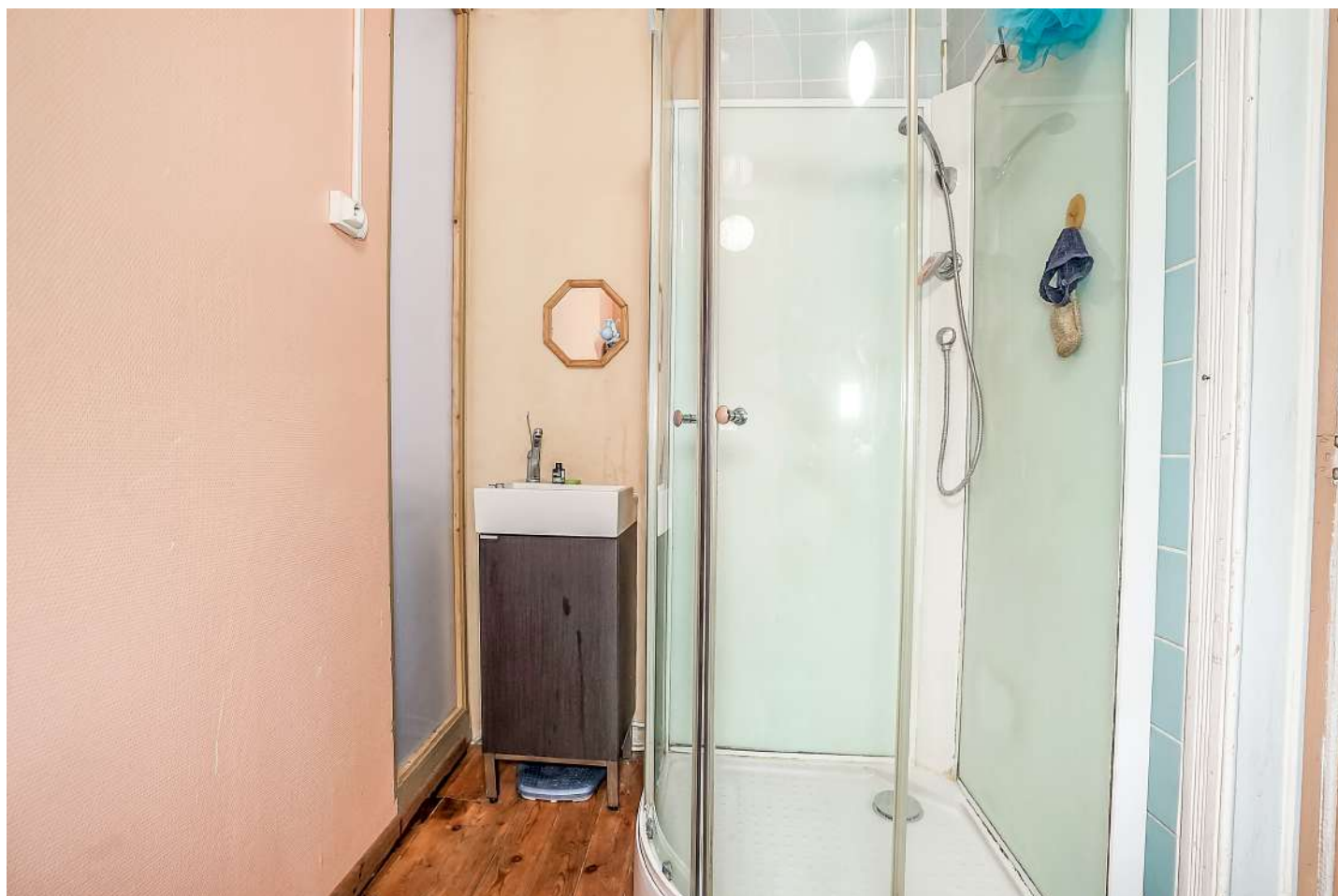
Longueur : 3.21 m

Largeur : 2.46 m

Fenêtre	Châssis PVC double vitrage type oscillo-battants
Hauteur sous-plafond	2,8 m
Éclairage	Au plafond
Prise(s) électrique(s)	1

2ème étage

Salle de douche



 superficie : 3.79 m²

Longueur : 2.28 m

Largeur : 1.66 m

Douche	Cabine	Hauteur sous-plafond	2,6 m
Lavabo	Simple	Éclairage	Mural
Fenêtre		Prise(s) électrique(s)	1
Châssis type sans ouverture matière bois			
Vitrage simple			



## 2ème étage

## Hall 2



 superficie : 6.33 m²

Longueur : 4.05 m

Largeur : 1.56 m

Hauteur sous-plafond

2,4 m

Éclairage

Au plafond

Fenêtre

Châssis PVC double vitrage  
type à soufflet

Escalier

Bois

1/4 tournant

3ème étage

Chambre 3



 superficie : 30.49 m<sup>2</sup>


Longueur : 7.57 m

Largeur : 4.94 m

Fenêtre	Châssis bois double vitrage type tabatière	Éclairage	Au plafond
Hauteur sous-plafond	2,4 m	Prise(s) électrique(s)	1
Type de plafond	Plafond mansardé		

## Autres

### REZ-DE-CHAUSSÉE - GARAGE

 superficie : 15.13 m<sup>2</sup>      Longueur : 4.29 m      Largeur : 3.52 m

Nombre de voitures	1	Hauteur sous-plafond	2,4 m
Porte		Éclairage	Aucun
Sectionnelle		Prise(s) électrique(s)	4
Aluminium		Prise téléphone	Oui
Double			

### 1ER ÉTAGE - HALL 1

 superficie : 5.72 m<sup>2</sup>      Longueur : 4.08 m      Largeur : 1.40 m

Hauteur sous-plafond	2,2 m
Éclairage	Au plafond
Escalier	
Bois	
Droit	

### 2ÈME ÉTAGE - WC

 superficie : 1.88 m<sup>2</sup>      Longueur : 1.59 m      Largeur : 1.18 m

WC	Classique	Sol	Quick-Step
Lavabo	Simple	Hauteur sous-plafond	1,9 m
Fenêtre	Châssis PVC double vitrage type oscillo-battants	Éclairage	Mural



## 2ÈME ÉTAGE - HALL 3

---

 superficie : 1.36 m<sup>2</sup>      Longueur : 1.59 m      Largeur : 0.85 m

Hauteur sous-plafond      2,8 m  
Prise(s) électrique(s)      1  
Éclairage      Aucun

## 3ÈME ÉTAGE - HALL 4

---

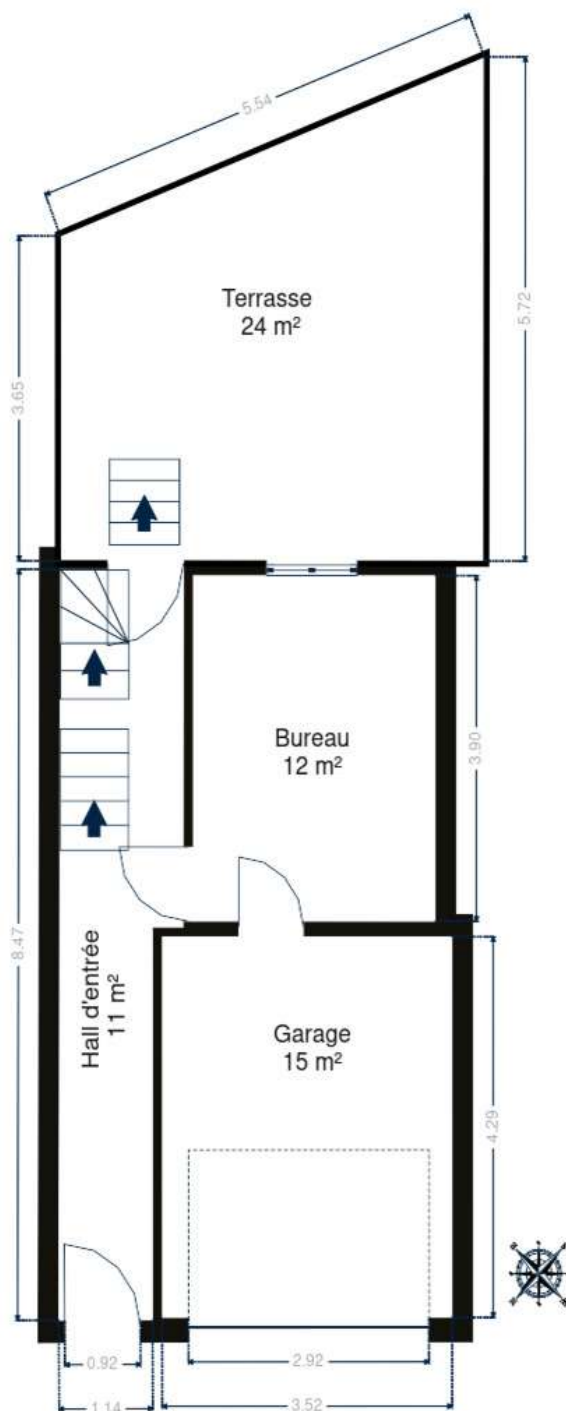
 superficie : 5.19 m<sup>2</sup>      Longueur : 5.16 m      Largeur : 1.00 m

Hauteur sous-plafond	2,3 m	Escalier
Éclairage	Au plafond	Bois
Fenêtre	Châssis PVC double vitrage type à soufflet	1/4 tournant

## RÉCAPITULATIF DES MÉTRÉS

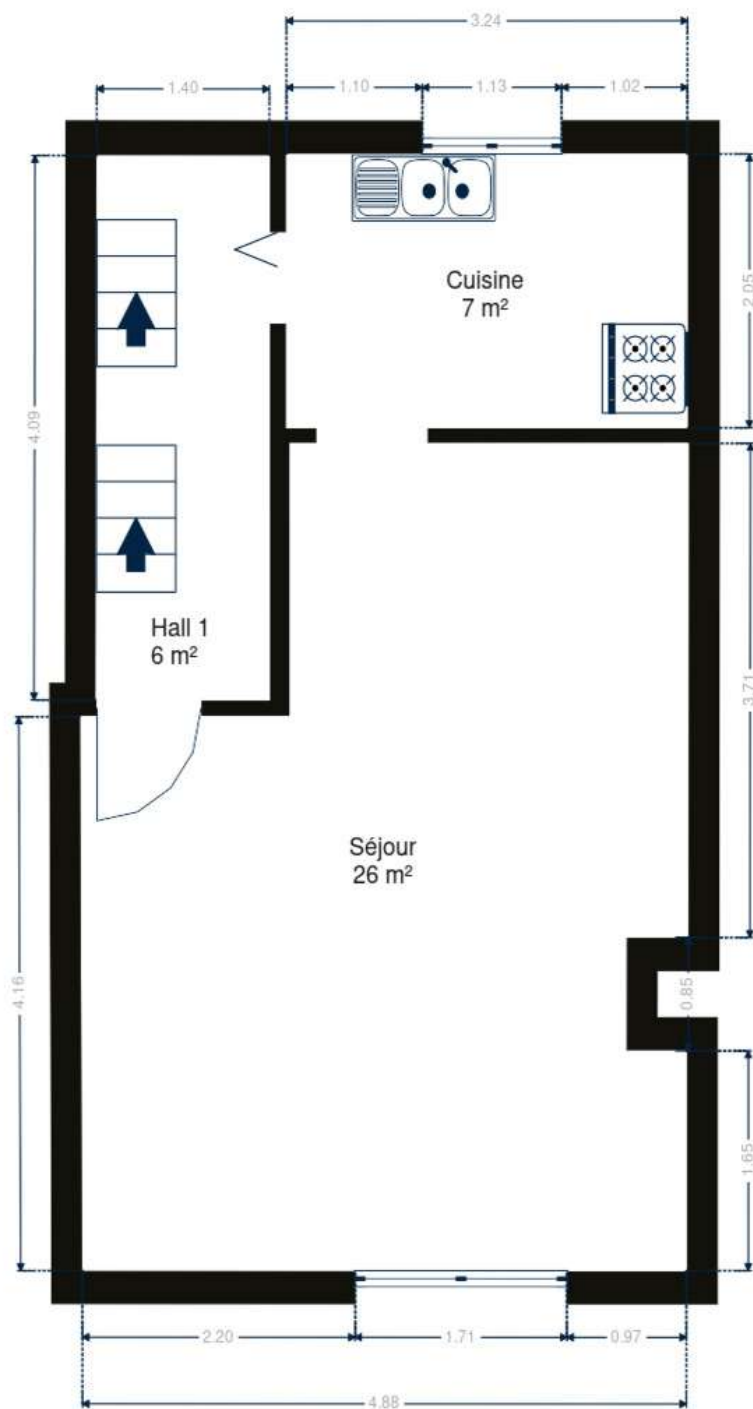
Rez-de-chaussée	Longueur	Largeur	Superficie
Hall d'entrée	8.47 m	1.50 m	11.06 m <sup>2</sup>
Bureau	3.89 m	2.94 m	11.47 m <sup>2</sup>
Garage	4.29 m	3.52 m	15.13 m <sup>2</sup>
1er étage	Longueur	Largeur	Superficie
Séjour	6.20 m	4.91 m	26.54 m <sup>2</sup>
Cuisine	3.24 m	2.05 m	6.66 m <sup>2</sup>
Hall 1	4.08 m	1.40 m	5.72 m <sup>2</sup>
2ème étage	Longueur	Largeur	Superficie
Chambre 1	4.91 m	4.16 m	20.45 m <sup>2</sup>
Chambre 2	3.21 m	2.46 m	7.92 m <sup>2</sup>
Salle de douche	2.28 m	1.66 m	3.79 m <sup>2</sup>
Wc	1.59 m	1.18 m	1.88 m <sup>2</sup>
Hall 2	4.05 m	1.56 m	6.33 m <sup>2</sup>
Hall 3	1.59 m	0.85 m	1.36 m <sup>2</sup>
3ème étage	Longueur	Largeur	Superficie
Chambre 3	7.57 m	4.94 m	30.49 m <sup>2</sup>
Hall 4	5.16 m	1.00 m	5.19 m <sup>2</sup>
<b>Total</b>			<b>153.99 m<sup>2</sup></b>

## Plan - Rez-de-chaussée

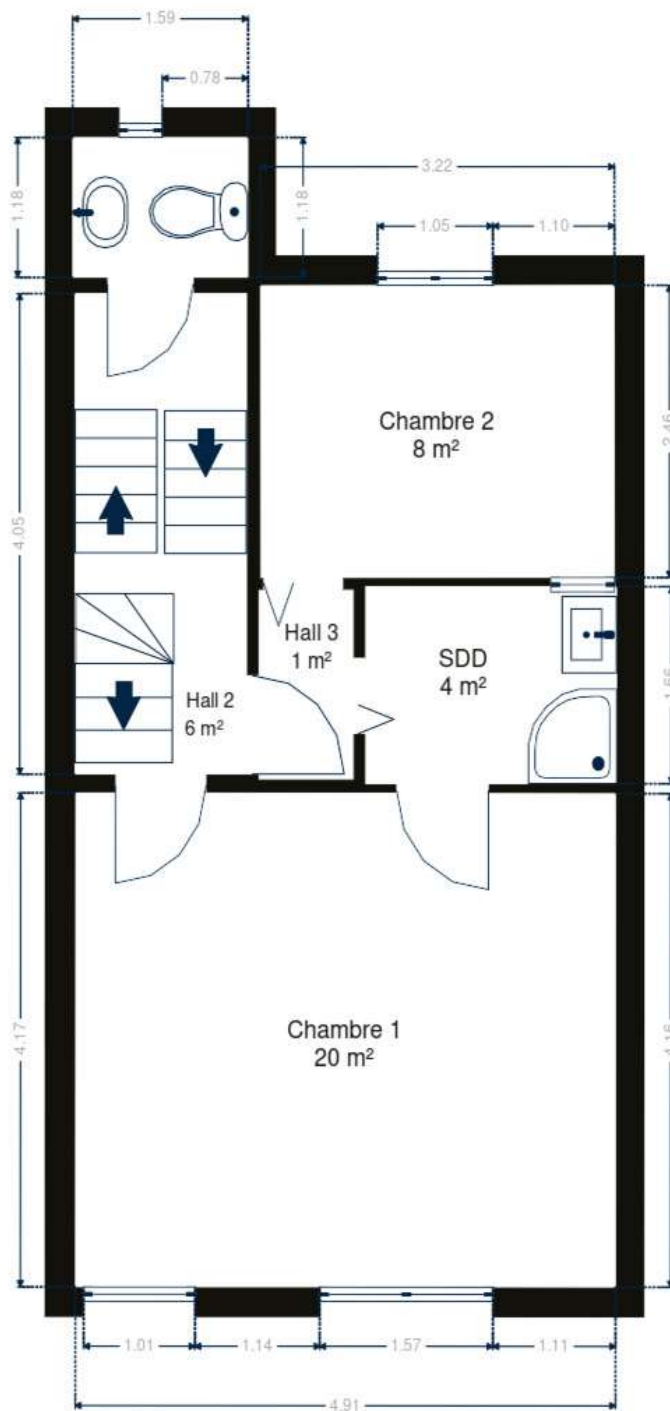




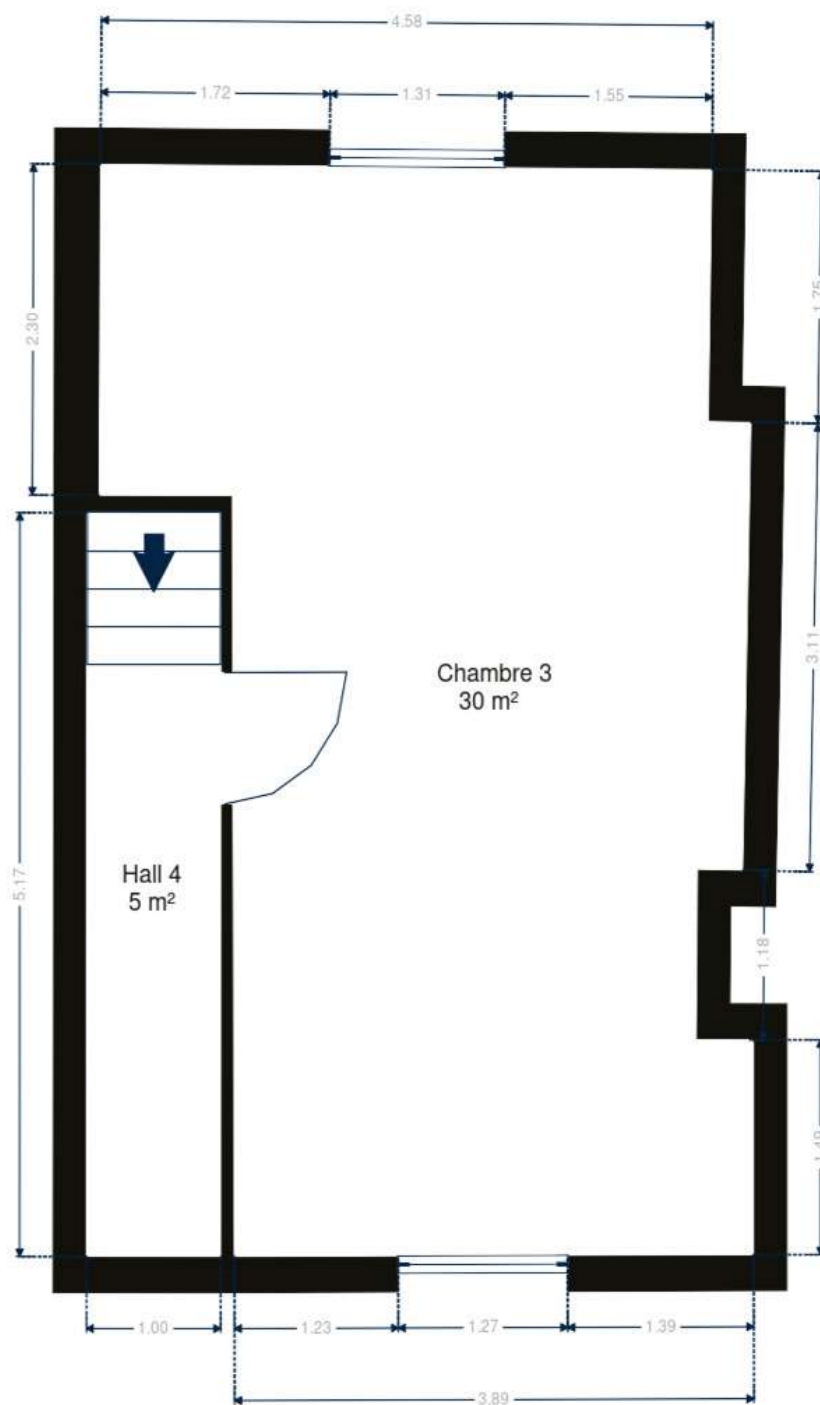
## Plan - 1er étage



## Plan - 2ème étage



## Plan - 3ème étage



## Extérieur

---





## Technique

Zingueries	Zinc
Couverture	Tuiles terre cuite
Matériaux façade	Brique
Châssis	
Double	
Imitation bois	
Pvc	
Compteur gaz	Oui
Compteur électrique	Bi-horaire
Chauffage	
Central	
Gaz de ville	
Radiateur(s)	
À ventouse	
Junkers	
Type à ventouse	
Compt. d'eau	Individuel
TV	Prise tv
Internet	1



## Description détaillée de l'environnement

### MOBILITÉ

Arrêt de bus	300 m
Accès ferroviaire	800 m
Accès autoroutier	1500 m

### ÉCOLES

Syntra Brussel - Campus Ukkel	185 m
ICPP	337 m
NEMO33 Brussels	392 m
Vrije Basisschool - Sint-Paulusschool	432 m



### POINTS D'INTÉRÊTS

Magasin de vêtements	318 m
A.S. Adventure	
Point d'intérêt	513 m
Complexe Sportif de Neerstalle	
Magasin de livre	767 m
Dreamland	
Station de bus	775 m
Drogenbos Shopping	
Gare	810 m
Uccle-Calevoet	
Point d'intérêt	840 m
Croix-Rouge de Belgique	
Station de bus	892 m
Uccle Calevoet	
Réparation de voiture	998 m
Auto5 Drogenbos	



## Plan situation



- 🏠 Vendez mon bien
- 📍 Boulevard du Souverain 24, 1170 Watermael-Boitsfort
- ✉ [info@vendezmonbien.be](mailto:info@vendezmonbien.be)
- ☎ +32 4 277 05 05
- 🌐 <https://vendezmonbien.be/>