

# AQUILON ( 4ème)

CRÉÉ LE  
2022-12-02

CETTE SUPERFICIE TOTALE CORRESPOND À L'ADDITION DES MESURES NETTES DE TOUTES LES PIÈCES,  
SANS COMPTER LES MURS, LES PASSAGES ENTRE LES PIÈCES ET LES GAINES TECHNIQUES

<b>Surface totale</b> 102.50 m <sup>2</sup>	<b>Étages</b> 1	<b>Pièces</b> 5	<b>Salle de bain</b> 1
--	--------------------	--------------------	---------------------------

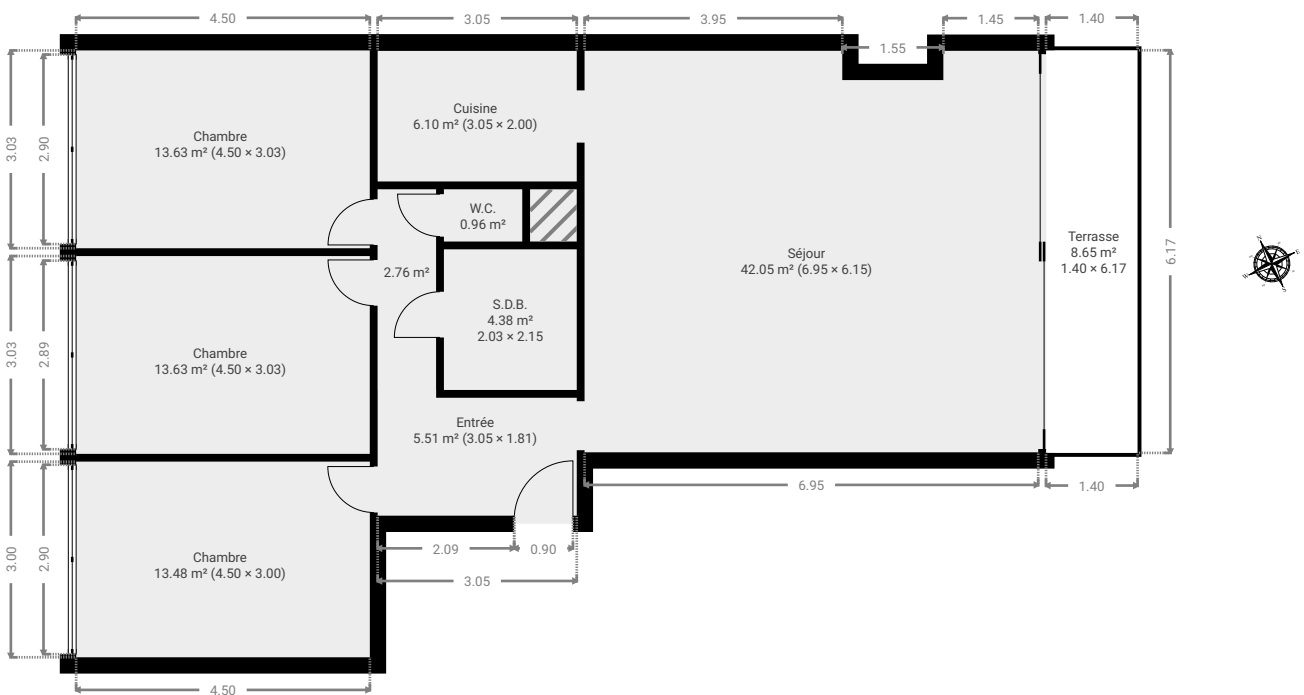
# AQUILON ( 4ème)

SURFACE TOTALE : 102.50 m² • SURFACE HABITABLE : 102.50 m² • ÉTAGES : 1 • PIÈCES : 5



## ▼ 4e étage

SURFACE TOTALE : 102.50 m² • SURFACE HABITABLE : 102.50 m² • PIÈCES : 5



CETTE SUPERFICIE TOTALE CORRESPOND À L'ADDITION DES MESURES NETTES DE TOUTES LES PIÈCES, SANS COMPTER LES MURS, LES PASSAGES ENTRE LES PIÈCES ET LES GAINES TECHNIQUES

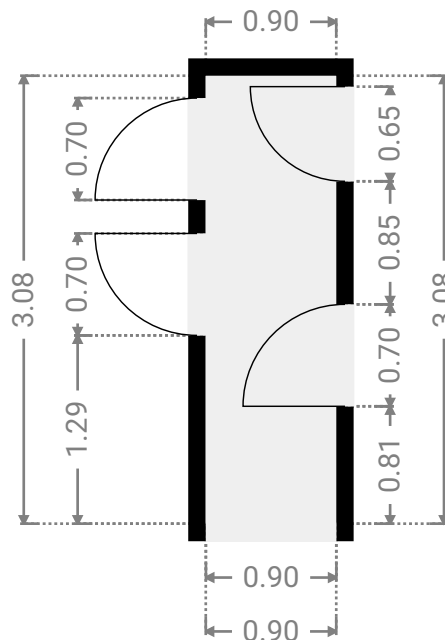
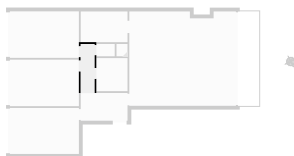
## AQUILON ( 4ème)

**SURFACE TOTALE : 102.50 m² • SURFACE HABITABLE : 102.50 m² • ÉTAGES : 1 • PIÈCES : 5**



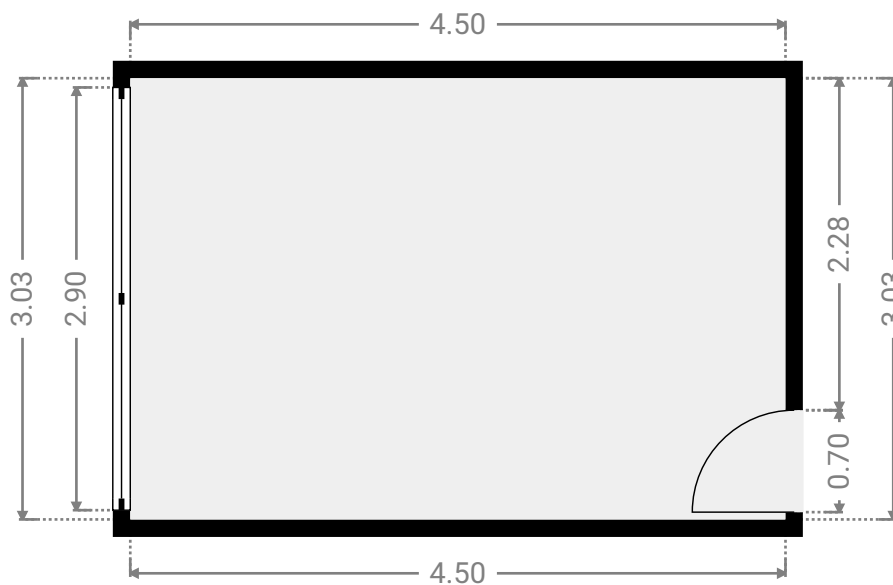
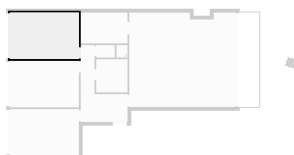
## 4e étage

**LARGEUR : 0.90 m • LONGUEUR : 3.08 m**  
**SURFACE : 2.76 m<sup>2</sup> • PÉRIMÈTRE : 7.94 m**

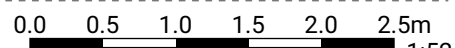


**Chambre**  
4e étage

**LARGEUR : 4.50 m • LONGUEUR : 3.03 m**  
**SURFACE : 13.63 m<sup>2</sup> • PÉRIMÈTRE : 15.06 m**



CETTE SUPERFICIE TOTALE CORRESPOND À L'ADDITION DES MESURES NETTES DE TOUTES LES PIÈCES, SANS COMPTER LES MURS, LES PASSAGES ENTRE LES PIÈCES ET LES GAINES TECHNIQUES



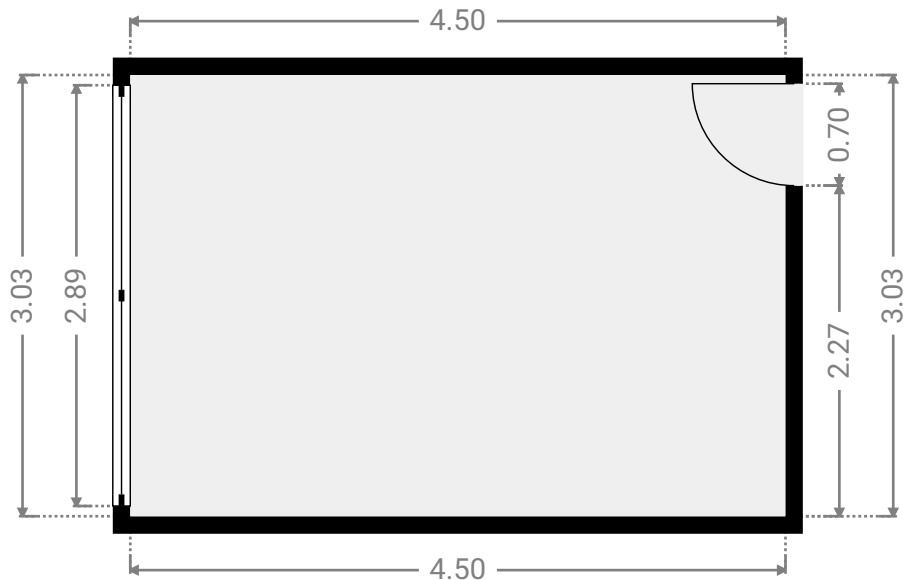
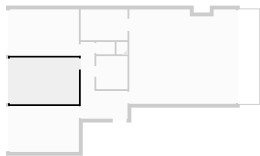
# AQUILON ( 4ème)

SURFACE TOTALE : 102.50 m² • SURFACE HABITABLE : 102.50 m² • ÉTAGES : 1 • PIÈCES : 5



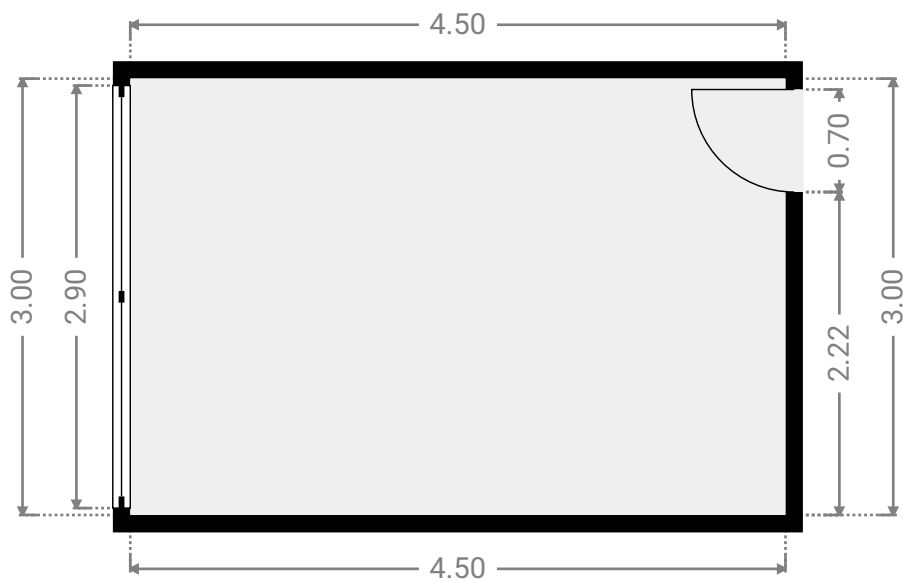
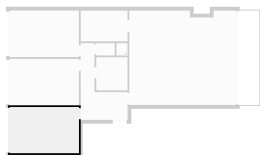
## ▼ Chambre 4e étage

LARGEUR : 4.50 m • LONGUEUR : 3.03 m  
SURFACE : 13.63 m² • PÉRIMÈTRE : 15.06 m



## ▼ Chambre 4e étage

LARGEUR : 4.50 m • LONGUEUR : 3.00 m  
SURFACE : 13.48 m² • PÉRIMÈTRE : 14.99 m



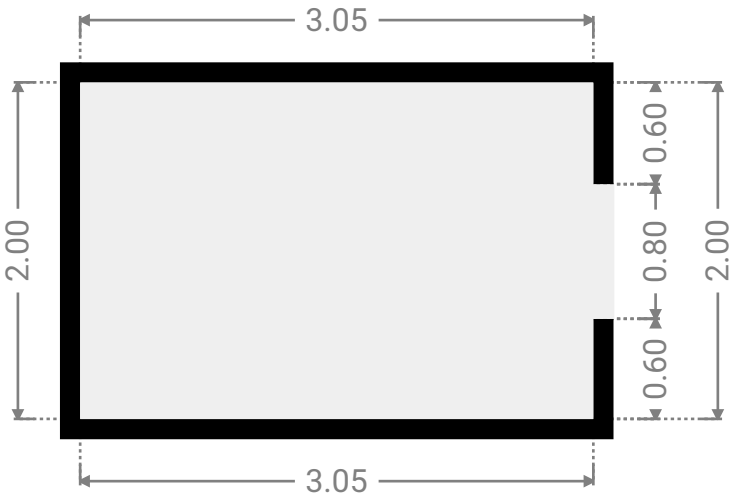
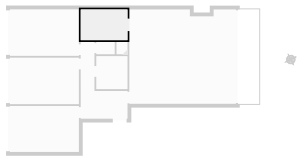
AQUILON ( 4ème)

SURFACE TOTALE : 102.50 m² • SURFACE HABITABLE : 102.50 m² • ÉTAGES : 1 • PIÈCES : 5



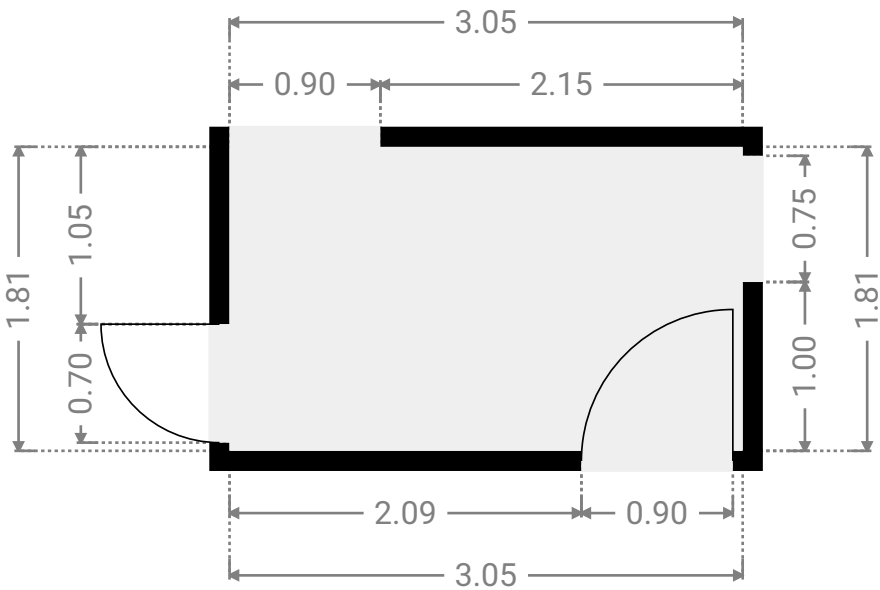
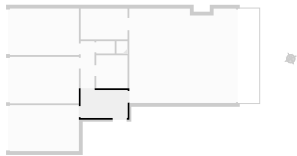
▼ Cuisine  
4e étage

LARGEUR : 3.05 m • LONGUEUR : 2.00 m  
SURFACE : 6.10 m² • PÉRIMÈTRE : 10.10 m



▼ Entrée  
4e étage

LARGEUR : 3.05 m • LONGUEUR : 1.81 m  
SURFACE : 5.51 m² • PÉRIMÈTRE : 9.71 m



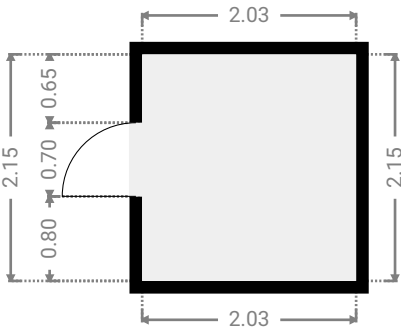
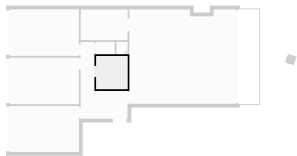
AQUILON ( 4ème)

SURFACE TOTALE : 102.50 m² • SURFACE HABITABLE : 102.50 m² • ÉTAGES : 1 • PIÈCES : 5



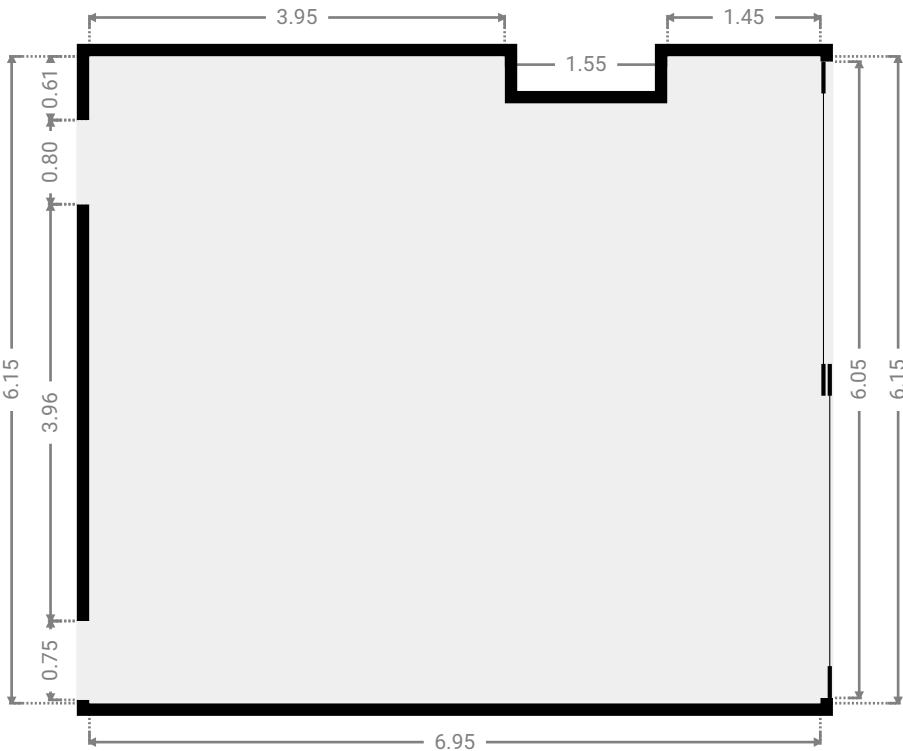
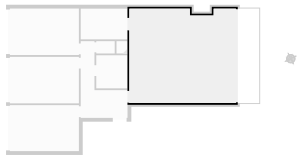
▼ S.D.B.  
4e étage

LARGEUR : 2.03 m • LONGUEUR : 2.15 m  
SURFACE : 4.38 m² • PÉRIMÈTRE : 8.38 m



▼ Séjour  
4e étage

LARGEUR : 6.95 m • LONGUEUR : 6.15 m  
SURFACE : 42.05 m² • PÉRIMÈTRE : 27.10 m



CETTE SUPERFICIE TOTALE CORRESPOND À L'ADDITION DES MESURES NETTES DE TOUTES LES PIÈCES, SANS COMPTER LES MURS, LES PASSAGES ENTRE LES PIÈCES ET LES GAINES TECHNIQUES

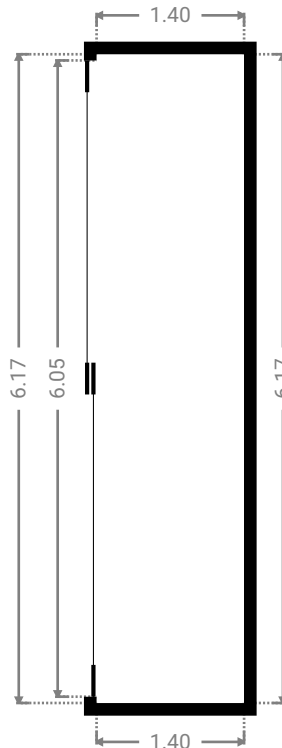
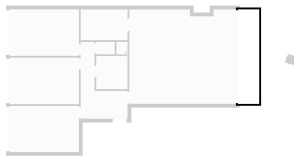
# AQUILON ( 4ème)

SURFACE TOTALE : 102.50 m² • SURFACE HABITABLE : 102.50 m² • ÉTAGES : 1 • PIÈCES : 5



## ▼ Terrasse 4e étage

LARGEUR : 1.40 m • LONGUEUR : 6.17 m  
SURFACE : 8.65 m² • PÉRIMÈTRE : 15.14 m



## ▼ W.C. 4e étage

LARGEUR : 1.20 m • LONGUEUR : 0.80 m  
SURFACE : 0.96 m² • PÉRIMÈTRE : 4.00 m

