

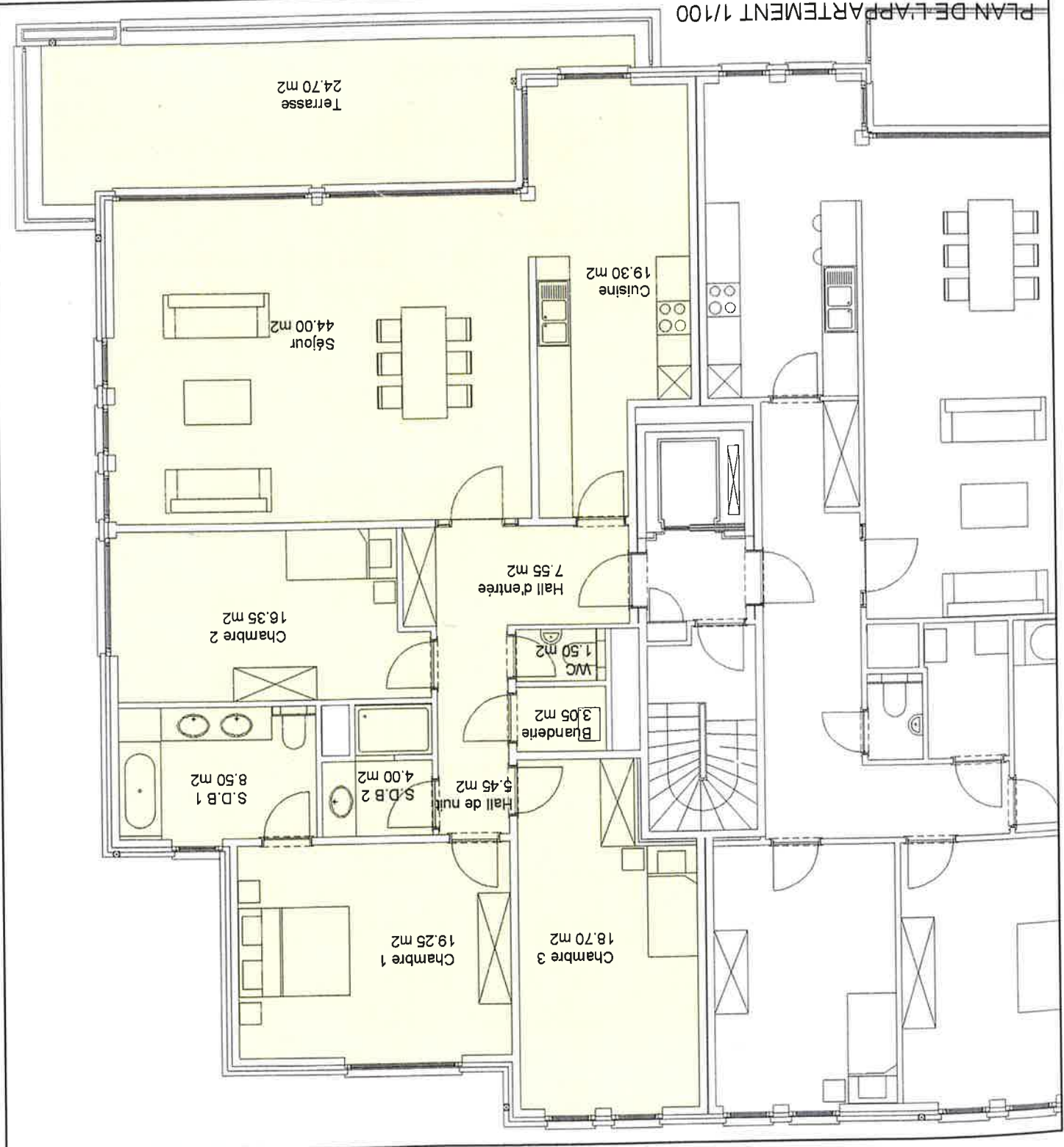
**Construction de 4 immeubles
à appartements**

Av. Hof Ten Berg / Jaspers
1200 BRUXELLES

B3 / Appartement n° 01.05 3CH
B3 / Appartement n° 02.05 3CH

Surface brute plancher : 164,35m2
Surface nette plancher : 146,50m2
Terrasse : 24,70m2 au 1er étage
Terrasse : 26,55m2 au 2ème étage

PLAN DE L'APPARTEMENT 1/100



BELITA s.a. Maître de l'ouvrage
Hundelgemsesteenweg, 59
9820 MERELBEKE

J-M GILLET Architectes

Rue Verrewinkel 93
1180 BRUXELLES
Tél : 02.646.86.01
Fax : 02.375.75.63
E-mail: jmg@gilletjm.com
Membre de l'Ordre des Architectes de la province du Brabant

date 03.05.2004