



Kimmo, plus que des mots !



184 000 €

Réf. Haine Saint Pierre

Rue de la Compagnie Centrale 41 - 7100 Haine-saint-paul



150 m²



2



1

Kimmo.immo srl

Route de Philippeville 167 6010 Couillet
+32 491 05 06 13 - info@kimmo.immo
TVA: BE 0762 500 568 - IPI: 512.459

Description globale du bien

Etat général	Bon
Surface habitable	150 m ²
Nombre de façades	2
Nombre d'étages	2
Nombre de pièces	14
Nombre de chambre(s)	2
Nombre de salle de bains	1
	Maison
Environnement	Zone d'habitation



Descriptif extérieur

Jardin (terrain arrière)	
Aménagé pelouse	
Fermé	
Orientation sud-est	
Déclivité	
Terrasse (terrain arrière)	27 m ²
Sol carrelage	
Orientation sud-est	

Aménagement intérieur

Rez-de-chaussée	85 m ²
Hall d'entrée, séjour, cuisine, véranda, salle de bains, annexe, escalier 1	
1er étage	52 m ²
Chambre 1, chambre 2, bureau, escalier 2	
2ème étage	53 m ²
Grenier, escalier 2	
Sous-sol	42 m ²
Cave 1, cave 2, cave 3, escalier 1	

Rez-de-chaussée

Séjour



 superficie : 26.44 m²

Longueur : 9.21 m

Largeur : 3.21 m

Fenêtre

Châssis PVC double vitrage
volets type roulant électrique
matière pvc type oscillo-battants
battants sans ouverture

Éclairage

Prise(s) électrique(s)

Point lumineux au plafond

5

Sol

Carrelage

Hauteur sous-plafond

3,30 m

Rez-de-chaussée

Cuisine



 superficie : 20.73 m²

Longueur : 7.38 m

Largeur : 2.83 m

Hauteur sous-plafond	3 m	Hotte	Type hotte murale
Prise(s) électrique(s)	7	Fenêtre	
Type	Semi-équipée	Châssis type sans ouverture matière aluminium	
Évier		Vitrage simple	
Avec égouttoir		Sol	Carrelage
Matière inox		Éclairage	Point lumineux mural au plafond
Plaque de cuisson	Type gaz	Placard	Portes battantes

Rez-de-chaussée

Véranda



 superficie : 14.44 m²

Longueur : 5.31 m

Largeur : 2.72 m

Fenêtre

Châssis PVC double vitrage
type oscillo-battants
porte-fenêtre sans ouverture

Éclairage

Prise(s) électrique(s)

Point lumineux mural

3

Sol

Carrelage

Hauteur sous-plafond

3,55 m

Type de plafond

Plafond mansardé

Puits de lumière

Rez-de-chaussée

Salle de bains



 superficie : 4.49 m²

Longueur : 2.59 m

Largeur : 1.73 m

Hauteur sous-plafond	2,40 m	Lavabo	Simple
Prise(s) électrique(s)	1	Fenêtre	Châssis PVC double vitrage type oscillo-battants
Type	Douche dans le bain	Éclairage	Point lumineux au plafond
Baignoire	1	Sol	Carrelage
WC	Classique		

Rez-de-chaussée

Annexe



 superficie : 5.08 m²

Longueur : 2.60 m

Largeur : 1.95 m

Sol	Carrelage
Hauteur sous-plafond	2,30 m
Type de plafond	
Plafond mansardé	
Puits de lumière	

1er étage

Chambre 1



 superficie : 17.20 m²

Longueur : 4.48 m

Largeur : 3.84 m

Fenêtre

Châssis PVC double vitrage
volets type manuel roulant
matière pvc type oscillo-battants
sans ouverture

Éclairage

Prise(s) électrique(s)

Point lumineux au plafond

3

Sol

Vinyle

Hauteur sous-plafond

2,70 m

1er étage

Chambre 2



 superficie : 17.70 m²

Longueur : 4.57 m

Largeur : 3.87 m

Fenêtre

Châssis PVC double vitrage
volets type roulant manuel
matière pvc type oscillo-battants
sans ouverture

Éclairage

Prise(s) électrique(s)

Point lumineux au plafond

3

Sol

Vinyle

Hauteur sous-plafond

2,70 m

1er étage

Bureau



 superficie : 6.85 m²

Longueur : 3.38 m

Largeur : 2.02 m

Fenêtre

Châssis PVC double vitrage
volets type manuel roulant
matière pvc type oscillo-battants
sans ouverture

Éclairage

Prise(s) électrique(s)

Point lumineux au plafond

1

Sol

Vinyle

Hauteur sous-plafond

2,80 m

2ème étage

Grenier



 superficie : 48.33 m²

Longueur : 9.15 m

Largeur : 5.84 m

Type de grenier

Aménageable

Type de plafond

Plafond mansardé

Sol

Vinyle

Éclairage

Point lumineux mural

Hauteur sous-plafond

4,2 m

Prise(s) électrique(s)

1

Sous-sol

Cave 1



 superficie : 19.49 m²

Longueur : 4.44 m

Largeur : 4.38 m

Sol
Hauteur sous-plafond
Type de plafond

Béton
1,80 m
Voussettes

Éclairage
Prise(s) électrique(s)

Point lumineux mural
3

Sous-sol

Cave 2



 superficie : 4.38 m²

Longueur : 2.88 m

Largeur : 1.51 m

Sol	Briques
Hauteur sous-plafond	1,80 m
Type de plafond	Voussettes
Éclairage	Point lumineux mural

Sous-sol

Cave 3



 superficie : 10.23 m²

Longueur : 4.38 m

Largeur : 2.33 m

Sol	Carrelage
Hauteur sous-plafond	1,80 m
Type de plafond	Voussettes
Éclairage	Point lumineux mural

Autres

REZ-DE-CHAUSSÉE - HALL D'ENTRÉE

 superficie : 12.48 m² Longueur : 9.26 m Largeur : 1.86 m

Sol	Granito	Escalier
Hauteur sous-plafond	3,35 m	Matériaux bois
Éclairage	Point lumineux au plafond	Type droit avec palier

REZ-DE-CHAUSSÉE - ESCALIER 1

 superficie : 1.19 m² Longueur : 1.59 m Largeur : 0.74 m

Escalier	Type droit
----------	------------

1ER ÉTAGE - ESCALIER 2

 superficie : 10.66 m² Longueur : 5.67 m Largeur : 1.88 m

Sol	Vinyle	Escalier
Fenêtre	Châssis PVC double vitrage volets type roulant manuel matière pvc type oscillo-battants	Matériaux bois Type avec palier droit
Éclairage	Point lumineux au plafond	

2ÈME ÉTAGE - ESCALIER 2

 superficie : 4.58 m²

Longueur : 2.44 m

Largeur : 1.87 m

Sol	Plancher
Fenêtre	Châssis PVC double vitrage volets type manuel roulant matière pvc type oscillo-battants
Escalier	
Matériaux bois	
Type droit avec palier	

SOUS-SOL - ESCALIER 1

 superficie : 8.28 m²

Longueur : 4.37 m

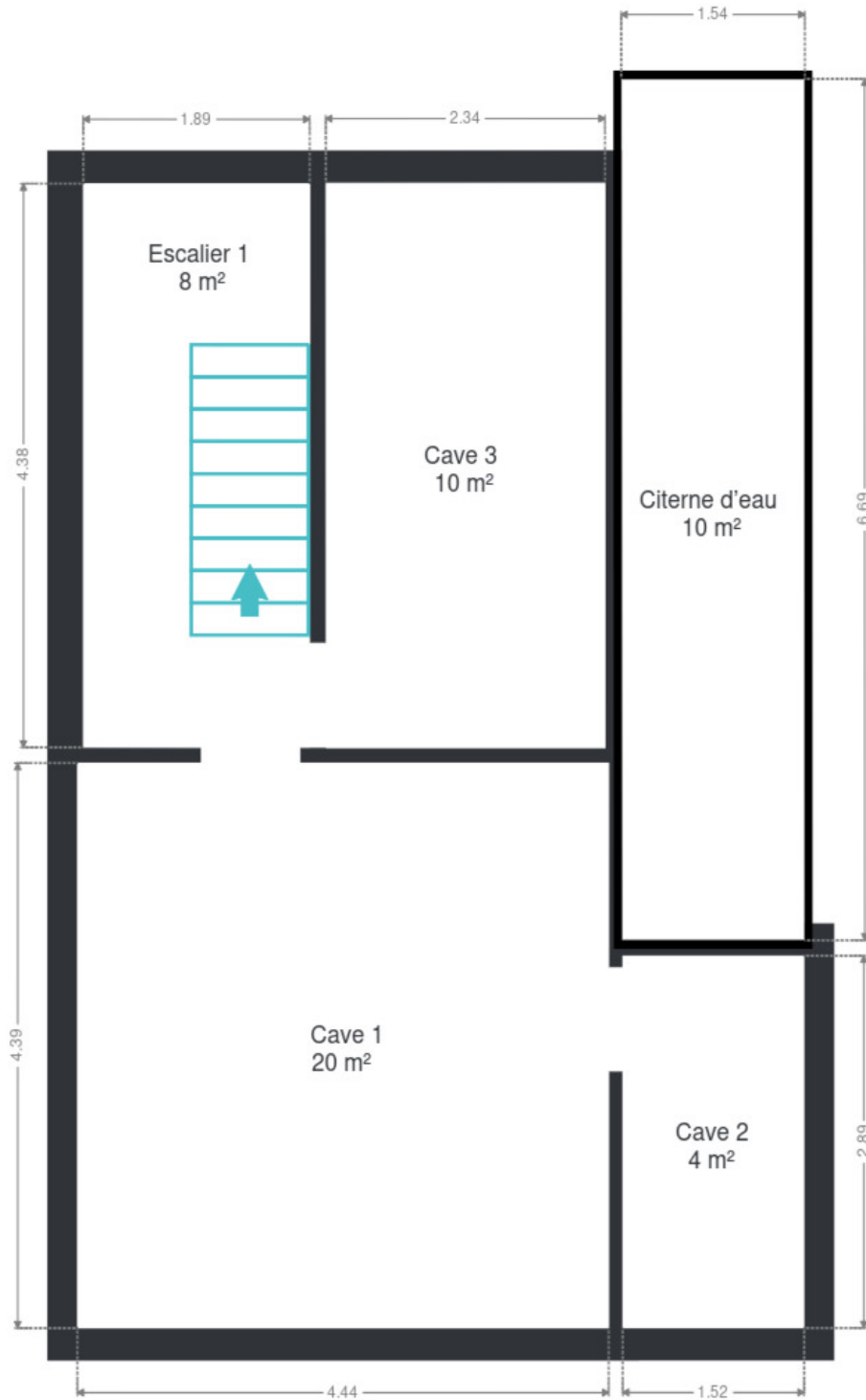
Largeur : 1.89 m

Escalier	Type droit
----------	------------

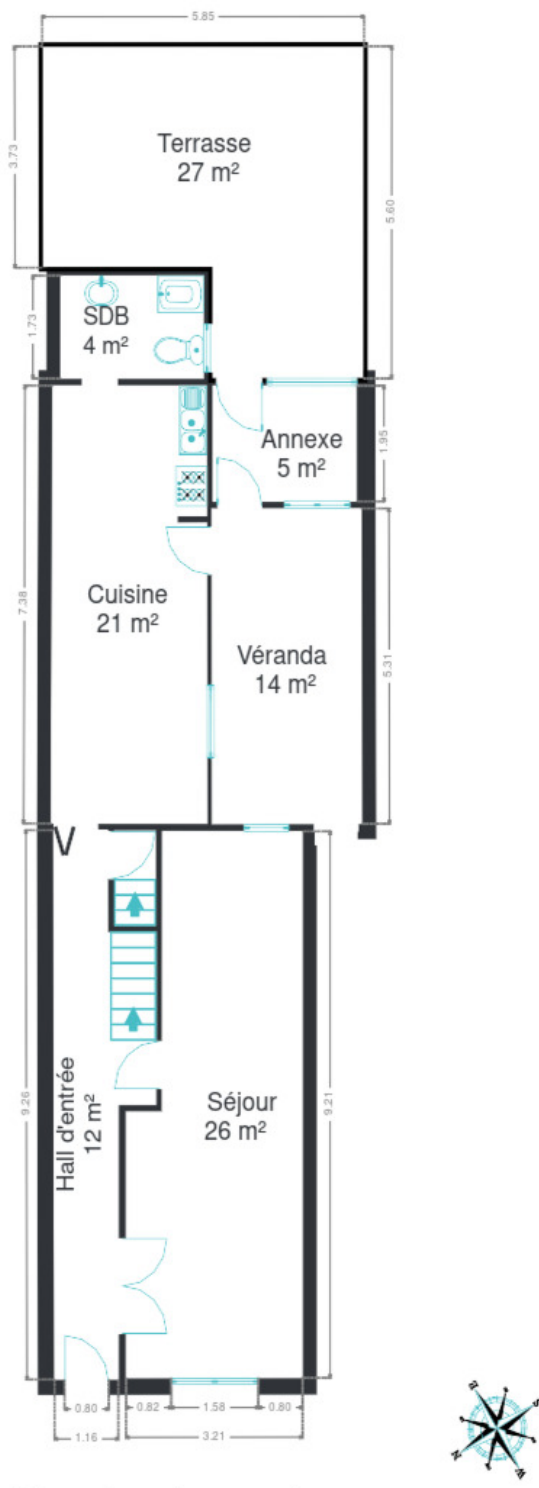
RÉCAPITULATIF DES MÉTRÉS

Rez-de-chaussée	Longueur	Largeur	Superficie
Hall d'entrée	9.26 m	1.86 m	12.48 m ²
Séjour	9.21 m	3.21 m	26.44 m ²
Cuisine	7.38 m	2.83 m	20.73 m ²
Véranda	5.31 m	2.72 m	14.44 m ²
Salle de bains	2.59 m	1.73 m	4.49 m ²
Annexe	2.60 m	1.95 m	5.08 m ²
Escalier 1	1.59 m	0.74 m	1.19 m ²
1er étage	Longueur	Largeur	Superficie
Chambre 1	4.48 m	3.84 m	17.20 m ²
Chambre 2	4.57 m	3.87 m	17.70 m ²
Bureau	3.38 m	2.02 m	6.85 m ²
Escalier 2	5.67 m	1.88 m	10.66 m ²
2ème étage	Longueur	Largeur	Superficie
Grenier	9.15 m	5.84 m	48.33 m ²
Escalier 2	2.44 m	1.87 m	4.58 m ²
Sous-sol	Longueur	Largeur	Superficie
Cave 1	4.44 m	4.38 m	19.49 m ²
Cave 2	2.88 m	1.51 m	4.38 m ²
Cave 3	4.38 m	2.33 m	10.23 m ²
Escalier 1	4.37 m	1.89 m	8.28 m ²
Total			232.55 m²

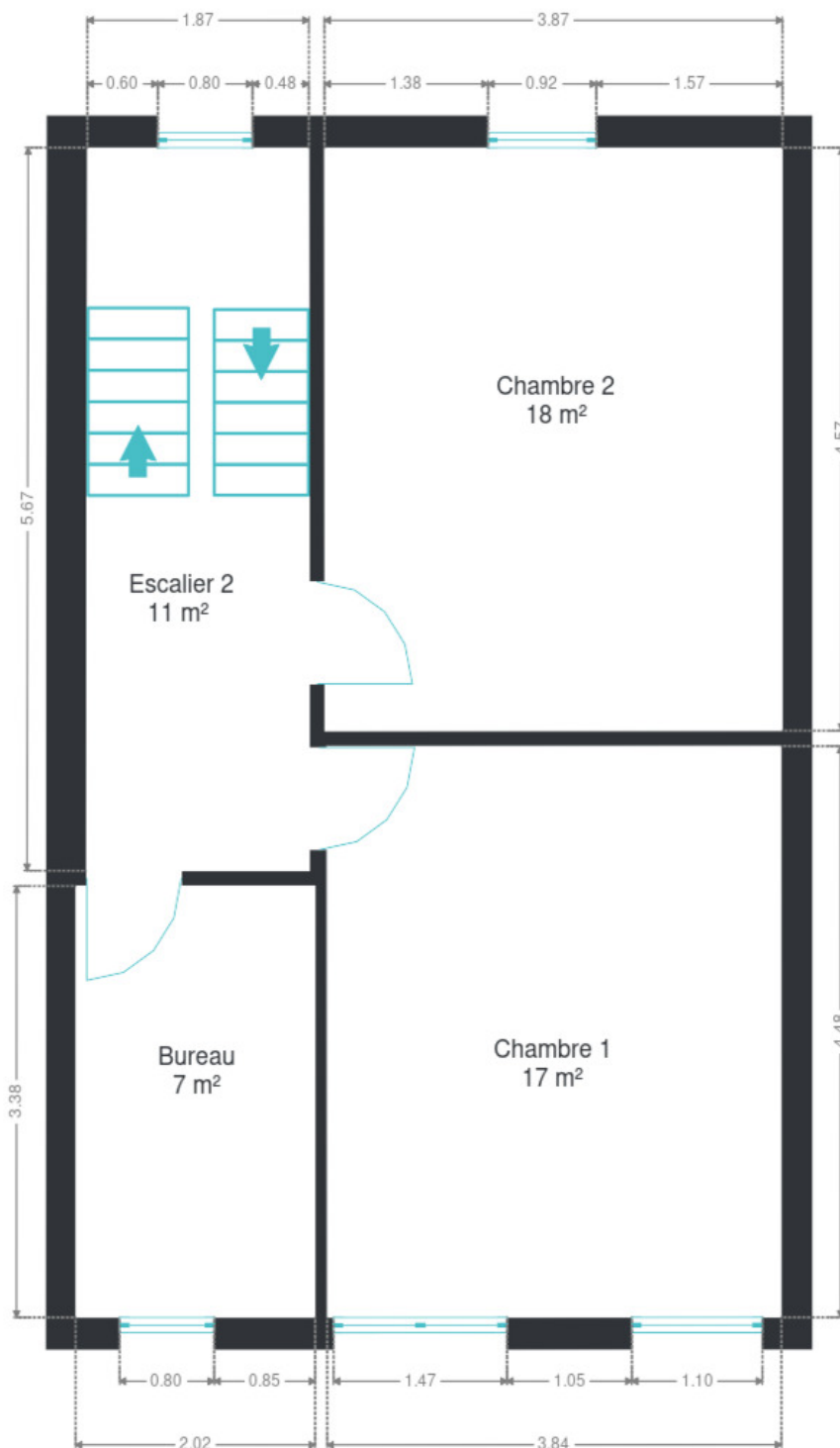
Plan - Sous-sol



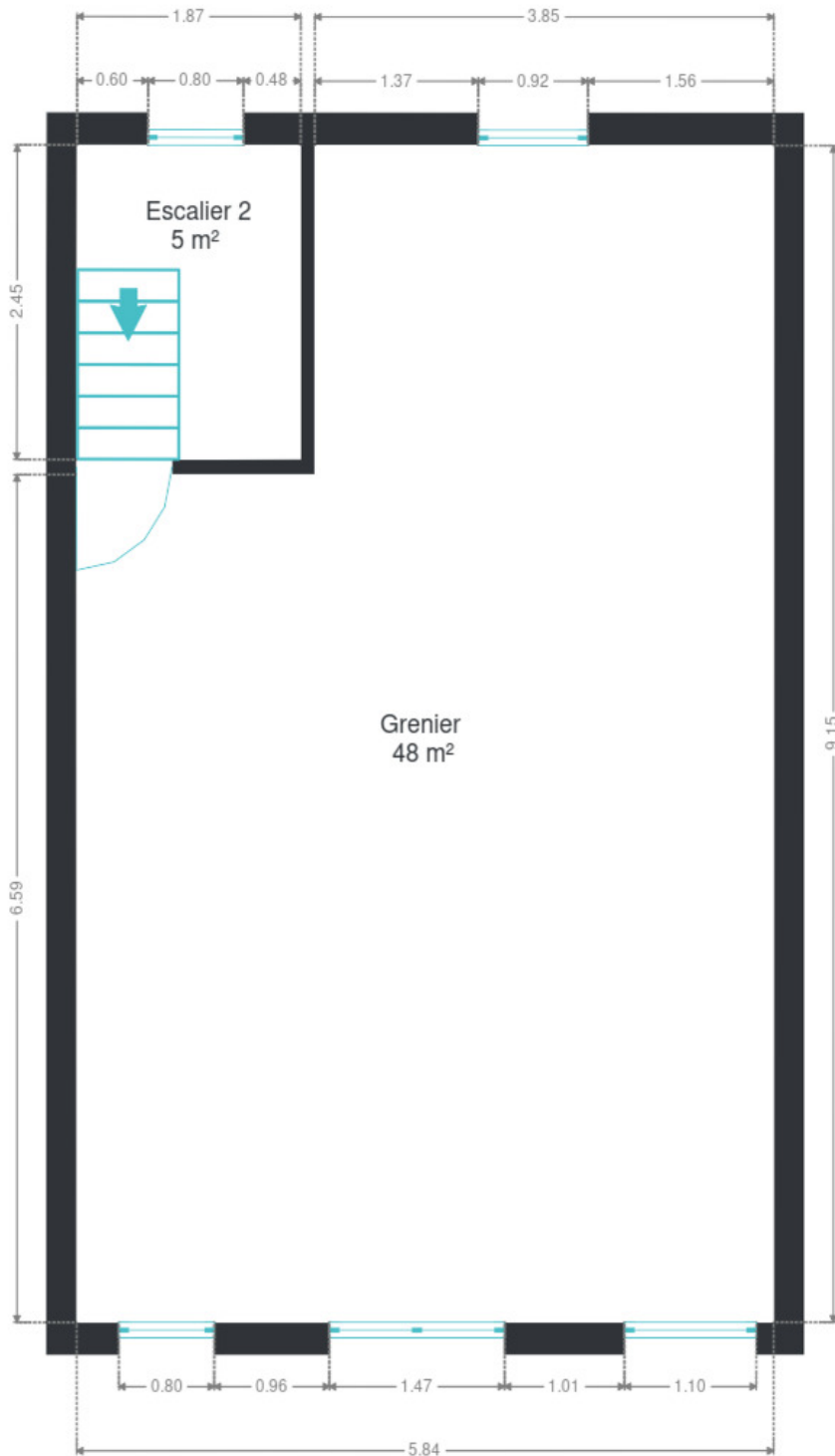
Plan - Rez-de-chaussée



Plan - 1er étage



Plan - 2ème étage



Extérieur



Technique

Couverture	Tuiles
Matériaux façade	Peinte
Châssis	
Vitrage double	
Matière pvc	
Volets type roulant manuel électrique	
Chauffe-eau	Nombre 1
Compteur électrique	Mono-horaire
Chauffage	Nature gaz
TV	Prise tv



Description détaillée de l'environnement

MOBILITÉ

Arrêt de bus	300 m
Accès ferroviaire	1300 m
Accès autoroutier	3200 m

ÉCOLES

Ecole Primaire St Ghislain & Ste Barbe	380 m
IPES Léon Hurez	1661 m



POINTS D'INTÉRÊTS

Concessionnaire	832 m
Fast Car Suzuki, Isuzu, Ssangyong et Maxus à La L...	
Gare	1304 m
La Louviere-Sud	
Station de bus	1511 m
JOLIMONT Saint-Alexandre	
Hébergement	1669 m
Appart Hôtel Belle-Vue	
Restaurant	1705 m
Céma Passion	
Université	1820 m
Societe Qualifiée En Soins Infirmiers	
Point d'intérêt	1933 m
Dragonne costume	
Hôpital	1992 m
CHU Tivoli	

Plan situation



📍 Kimmo

📍 Route de Philippeville 167, 6010
Couillet

✉ info@kimmo.immo

☎ +32 491 05 06 13

📄 N° IPI : 512.459

👤 Kimberley Mousset

✉ info@kimmo.immo

☎ +32 491 05 06 13

Kimberley

Mousset