



Kimmo, plus que des mots !



109 000 €

# Réf. Châtelet, Couillet 465  
Rue de Couillet 465 - 6200 Châtelet



150 m<sup>2</sup>



3



1

**Kimmo.immo srl**

Route de Philippeville 167 6010 Couillet  
+32 491 05 06 13 - info@kimmo.immo  
TVA: BE 0762 500 568 - IPI: 512.459

## Bonne maison 3 chambres avec jardin, à rafraichir



### DESCRIPTION

---

Bonne maison 3 chambres avec jardin, à rafraichir sur et avec terrain de +/- 1 are 18 ca, située sur une chaussée à proximité de toutes commodités (axes autoroutiers, commerces, transports en communs, écoles,...).

INFOS TECHNIQUES : châssis PVC SV/DV, électricité à remettre en conformité, poêle au gaz, toiture en bon état.

## Coordonnées du bien

Rue Rue de Couillet

N° 465

CP 6200

Ville Châtelet

Pays Belgique

Latitude 50.398746

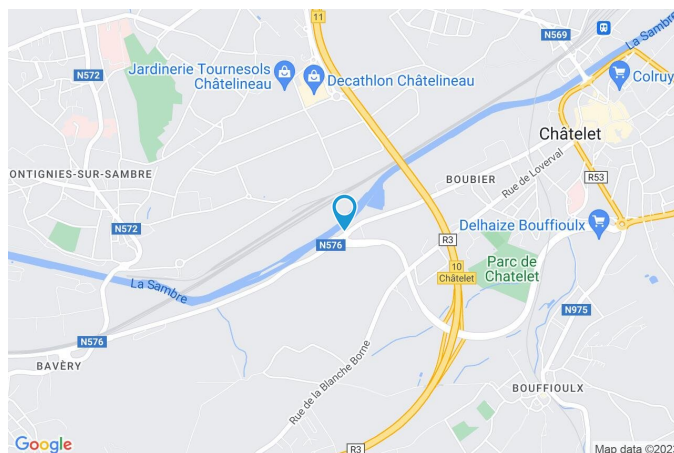
Longitude 4.499739

## PEB

PEB No. : 20221117023630

E totale : 69509

Espec : 427





## Description globale du bien

Etat général	À rafraîchir
Surface chauffée	163 m <sup>2</sup>
Surface habitable	105 m <sup>2</sup>
Surface totale	150 m <sup>2</sup>
Nombre de façades	2
Nombre d'étages	2
Nombre de pièces	11
Nombre de chambre(s)	3
Nombre de salle de bains	1



## Descriptif extérieur

Jardin (terrain arrière)		Terrasse (terrain arrière)
Aménagé pelouse		Orientation nord-ouest
Fermé muret portail manuel		
Nord-ouest		
Déclivité		
Terrasse (terrain arrière)	12 m <sup>2</sup>	
Oui Evacuation d'eau Oui éclairage		
Sol carrelage		

## Aménagement intérieur

Rez-de-chaussée	52 m <sup>2</sup>
Salon, salle à manger, cuisine, salle de bains, escalier, escalier, hall d'entree	
1er étage	36 m <sup>2</sup>
Chambre 1, chambre 2, escalier, escalier	
2ème étage	29 m <sup>2</sup>
Chambre 3, grenier, escalier	
Sous-sol	35 m <sup>2</sup>
Cave 1, cave 2, escalier	

Rez-de-chaussée

Salon



 superficie : 13.13 m<sup>2</sup>

Longueur : 4.17 m

Largeur : 3.15 m

Fenêtre

Châssis matière bois

Vitrage simple

Volets type manuel coulissant matière bois

Hauteur sous-plafond

Éclairage

Prise(s) électrique(s)

3 m

Au plafond

1

Rez-de-chaussée

Salle à manger



 superficie : 13.60 m<sup>2</sup>

Longueur : 4.00 m

Largeur : 3.40 m

Hauteur sous-plafond 3 m

Prise(s) électrique(s) 1

Prise télédistribution Oui

Fenêtre

Châssis type battants matière bois

Vitrage simple

Sol

Éclairage

Chauffage

Carrelage

Point lumineux au plafond

Poêle à gaz

Rez-de-chaussée

Cuisine



 superficie : 11.18 m<sup>2</sup>

Longueur : 3.78 m

Largeur : 2.98 m

Hauteur sous-plafond 2,5 m  
Prise(s) électrique(s) 4  
Type Semi-équipée  
Accès  
Terrasse  
Jardin  
Évier Double  
Avec égouttoir  
Inox  
Plaque de cuisson Gaz  
Beko  
Hotte Hotte murale  
Baucknecht

Frigo Externe  
Fiac  
Four Beko  
Décharge machine à laver Oui  
Porte Pvc  
Double  
Fenêtre Châssis PVC double vitrage  
type oscillo-battants  
Puits de lumière  
Au plafond

Rez-de-chaussée

Salle de bains



 superficie : 5.00 m<sup>2</sup>

Longueur : 3.76 m

Largeur : 1.33 m

Hauteur sous-plafond	2,6 m	Lavabo	Simple
Prise(s) électrique(s)	2	Fenêtre	Châssis PVC double vitrage type oscillo-battants
Type	Douche dans le bain	Éclairage	Au plafond
Baignoire	1	Sol	Vinyle
WC	Classique		

Rez-de-chaussée

Hall d'entree



 superficie : 6.10 m<sup>2</sup>

Longueur : 5.39 m

Largeur : 1.19 m

Hauteur sous-plafond

3 m

Éclairage

Point lumineux au plafond

Sol

Carrelage

Porte

Matière bois vitrée

Vitrage simple

Volets type roulant matière pvc

1er étage

Chambre 1



 superficie : 18.44 m<sup>2</sup>

Longueur : 4.33 m

Largeur : 4.26 m

Fenêtre	Châssis PVC double vitrage type oscillo-battants	Éclairage	Point lumineux au plafond
Sol	Vinyle	Prise(s) électrique(s)	1
Hauteur sous-plafond	2,8 m	Prise téléphone	Oui

1er étage

Chambre 2



 superficie : 12.72 m<sup>2</sup>

Longueur : 4.02 m

Largeur : 3.47 m

Fenêtre

Châssis PVC double vitrage  
type oscillo-battants

Éclairage

Point lumineux au plafond

Sol

Vinyle

Prise(s) électrique(s)

3

Hauteur sous-plafond

2,8 m

1er étage

Escalier



 superficie : 3.31 m<sup>2</sup>

Longueur : 2.30 m

Largeur : 2.15 m

2ème étage

Chambre 3



 superficie : 16.39 m<sup>2</sup>

Longueur : 4.35 m

Largeur : 3.77 m

Fenêtre

Châssis type fenêtre de toit matière métallique

Vitrage simple

Sol

Vinyle

Hauteur sous-plafond

2,5 m

Type de plafond

Plafond mansardé

Éclairage

Prise(s) électrique(s)

Prise téléphone

Escalier

Matériaux bois

Type 1/4 tournant

Point lumineux au plafond

3

Oui

2ème étage

Escalier



 superficie : 1.19 m<sup>2</sup>

Longueur : 1.29 m

Largeur : 0.93 m

Sous-sol

Cave 1



 superficie : 12.60 m<sup>2</sup>

Longueur : 3.89 m

Largeur : 3.24 m

Sol	Béton	Prise(s) électrique(s)	1
Hauteur sous-plafond	1,9 m	Oui	1
Éclairage	Point lumineux mural		

Sous-sol

Cave 2



 superficie : 18.04 m<sup>2</sup>

Longueur : 4.37 m

Largeur : 4.13 m

Sol	Béton	Prise(s) électrique(s)	1
Hauteur sous-plafond	1,9 m	Oui	1
Éclairage	Point lumineux mural		

Sous-sol

Escalier



 superficie : 3.92 m<sup>2</sup>

Longueur : 3.89 m

Largeur : 1.01 m

## Autres

### REZ-DE-CHAUSSÉE - ESCALIER

 superficie : 0.74 m<sup>2</sup>

Longueur : 0.91 m

Largeur : 0.81 m

### REZ-DE-CHAUSSÉE - ESCALIER

 superficie : 1.75 m<sup>2</sup>

Longueur : 1.91 m

Largeur : 0.92 m

### 1ER ÉTAGE - ESCALIER

 superficie : 1.54 m<sup>2</sup>

Longueur : 1.63 m

Largeur : 0.94 m

### 2ÈME ÉTAGE - GRENIER

 superficie : 11.03 m<sup>2</sup>

Longueur : 4.39 m

Largeur : 2.87 m

Type de grenier

Seulement rangement

Type de plafond

Plafond mansardé

Sol

Vinyle

Éclairage

Point lumineux au plafond

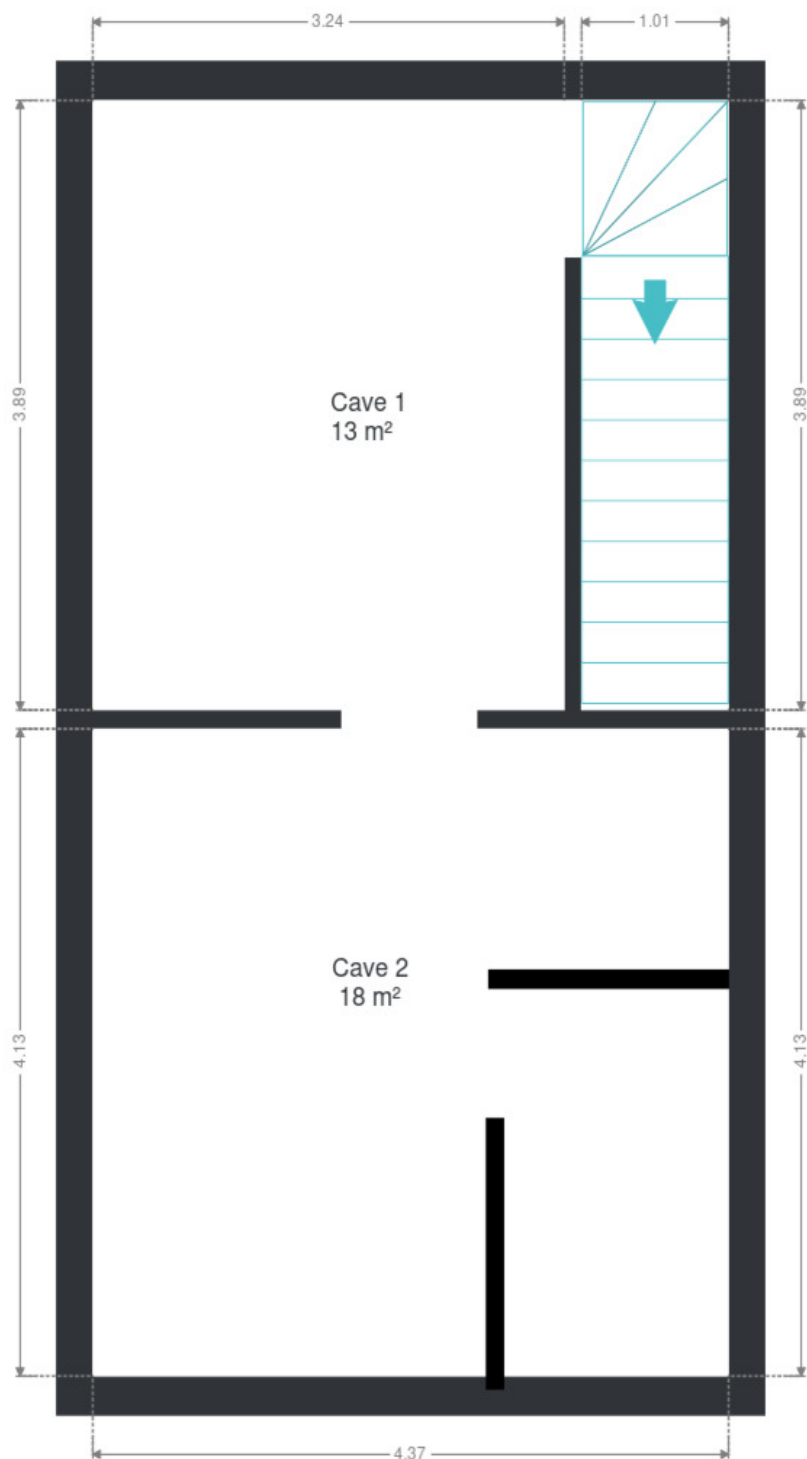
Hauteur sous-plafond

2,3 m

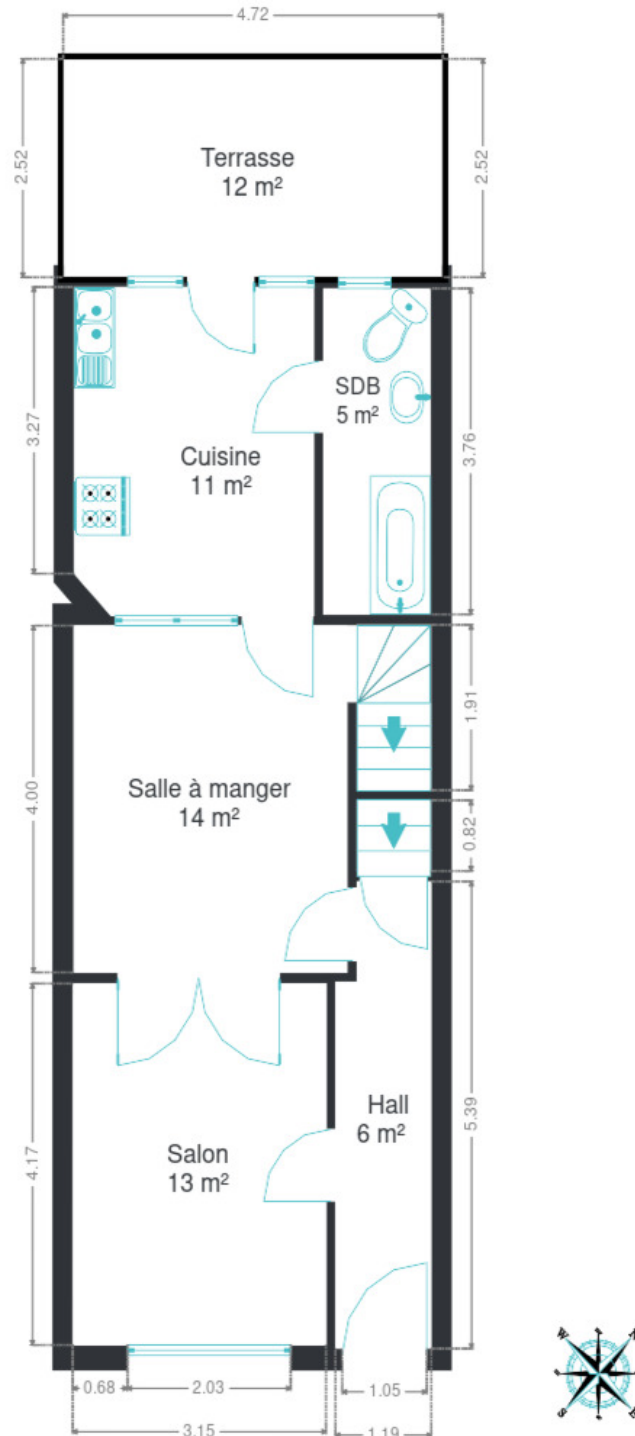
## RÉCAPITULATIF DES MÉTRÉS

Rez-de-chaussée	Longueur	Largeur	Superficie
Salon	4.17 m	3.15 m	13.13 m <sup>2</sup>
Salle à manger	4.00 m	3.40 m	13.60 m <sup>2</sup>
Cuisine	3.78 m	2.98 m	11.18 m <sup>2</sup>
Salle de bains	3.76 m	1.33 m	5.00 m <sup>2</sup>
Escalier	0.91 m	0.81 m	0.74 m <sup>2</sup>
Escalier	1.91 m	0.92 m	1.75 m <sup>2</sup>
Hall d'entree	5.39 m	1.19 m	6.10 m <sup>2</sup>
1er étage	Longueur	Largeur	Superficie
Chambre 1	4.33 m	4.26 m	18.44 m <sup>2</sup>
Chambre 2	4.02 m	3.47 m	12.72 m <sup>2</sup>
Escalier	1.63 m	0.94 m	1.54 m <sup>2</sup>
Escalier	2.30 m	2.15 m	3.31 m <sup>2</sup>
2ème étage	Longueur	Largeur	Superficie
Chambre 3	4.35 m	3.77 m	16.39 m <sup>2</sup>
Grenier	4.39 m	2.87 m	11.03 m <sup>2</sup>
Escalier	1.29 m	0.93 m	1.19 m <sup>2</sup>
Sous-sol	Longueur	Largeur	Superficie
Cave 1	3.89 m	3.24 m	12.60 m <sup>2</sup>
Cave 2	4.37 m	4.13 m	18.04 m <sup>2</sup>
Escalier	3.89 m	1.01 m	3.92 m <sup>2</sup>
<b>Total</b>			<b>150.68 m<sup>2</sup></b>

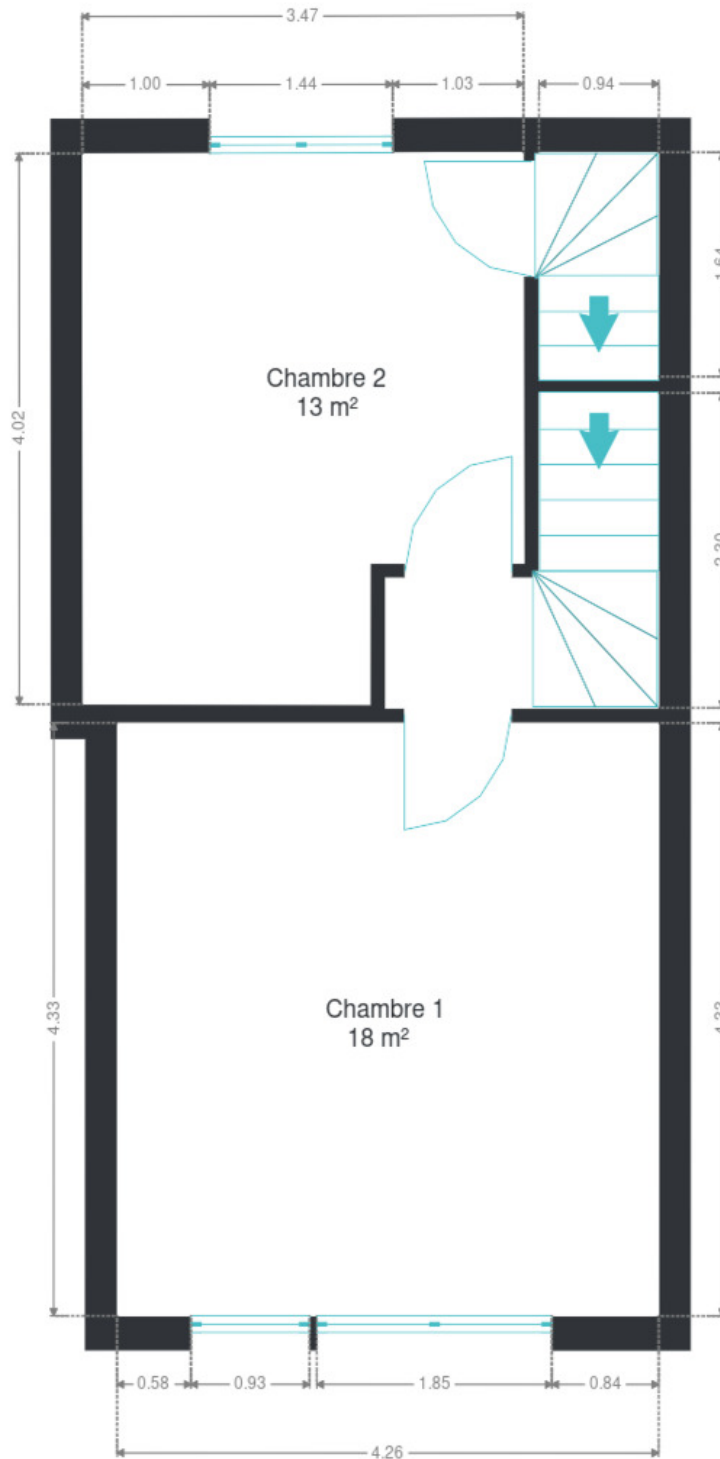
Plan - Sous-sol



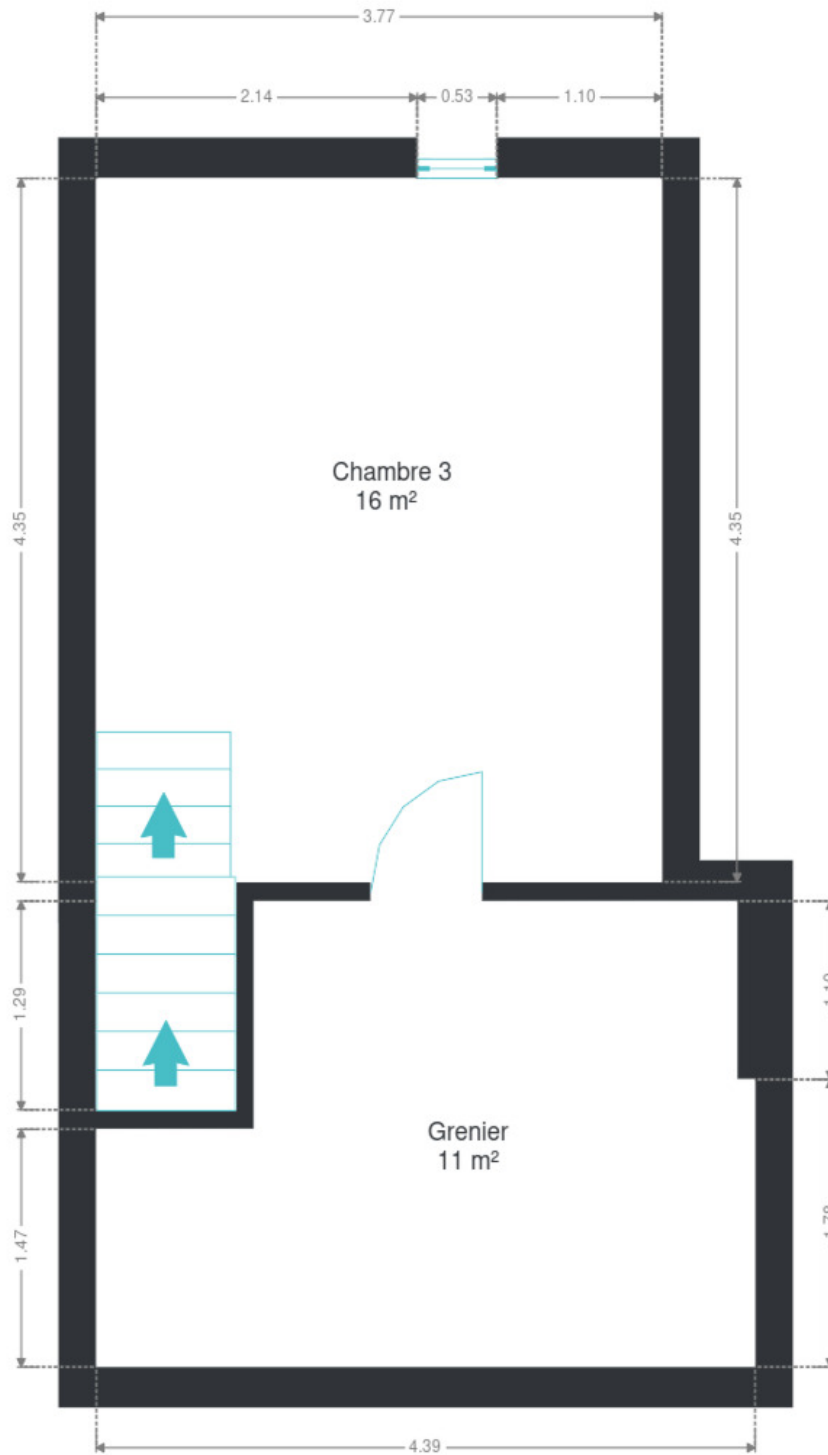
Plan - Rez-de-chaussée



Plan - 1er étage



Plan - 2ème étage



## Extérieur



## Technique

Zingueries	Zinc
Couverture	Tuiles
Matériaux façade	Brique
Etat	Bon
Châssis	
Pvc	
Simple et double	
Imitation bois	
Compteur gaz	Nombre 1
Chauffe-eau	Nombre 1
Compteur électrique	
Mono-horaire	
Nombre 1	
Chauffage	
Foyers	
Gaz de ville	
Poêle	
Compt. d'eau	Nombre 1
TV	Prise tv
Téléphone	Oui



## Description détaillée de l'environnement

### MOBILITÉ

Arrêt de bus	200 m
Accès ferroviaire	2900 m
Accès autoroutier	800 m

### ÉCOLES

EEPSCF Etablissement d' Enseignement Spécial Secondaire Châtelet	707 m
Groupe Scolaire Boubier	1035 m
HELHa Montignies-sur-Sambre	1682 m
Institut St-Joseph, Primaire	1922 m
École Saint-Barthélemy Châtelineau	1931 m
Athénée Royal René Magritte	1953 m
Ecole Libre Notre Dame	3116 m



### POINTS D'INTÉRÊTS

Point d'intérêt	519 m
Eutraco Logistics S.A. Hall3	
Point d'intérêt	624 m
Adifa Technique sa	
Blanchisserie	742 m
LOCAMAT - Châtelineau - Châtelet	
Réparation de voiture	773 m
Auto5 Chatelineau	
Magasin de vélos	826 m
Decathlon Châtelineau	
Magasin de meubles	852 m
BricoPlanit	
Réparation de voiture	868 m
Garage De Meyer	
Électricien	877 m
Hitech-elec	

## Plan situation



🏠 Kimmo

📍 Route de Philippeville 167, 6010  
Couillet

✉ info@kimmo.immo

☎ +32 71 77 28 38

🌐 www.kimmo.immo

📄 N° IPI : 512.459

👤 Kimberley Mousset

✉ kimberley@kimmo.immo

☎ +32 491 05 06 13

📄 N° IPI : 512.459

Kimberley

Mousset