



Kimmo, plus que des mots !



110 000 €

# Réf. Couillet, Carrière 155  
Rue des Carrières 155 - 6010 Couillet



182 m<sup>2</sup>



3

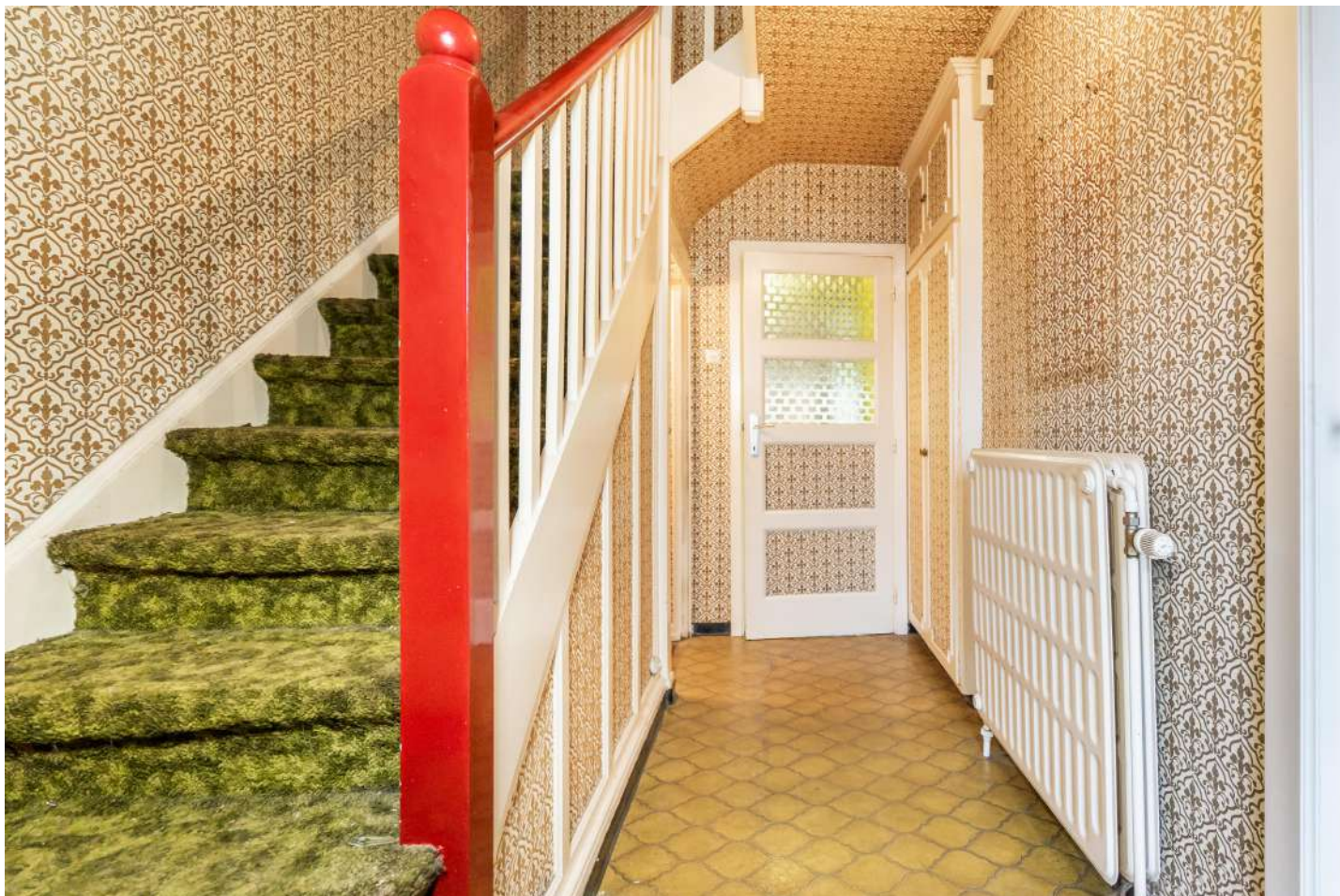


1

**Kimmo.immo srl**

Route de Philippeville 167 6010 Couillet  
+32 491 05 06 13 - info@kimmo.immo  
TVA: BE 0762 500 568 - IPI: 512.459

## Bonne maison 3 chambres avec jardin - à rénover



### DESCRIPTION

---

Bonne maison 3 chambres avec jardin, à rénover sur et avec terrain de +/- 1 are 88ca, située à proximité de toutes commodités (axes autoroutiers, commerces, transports en communs, centre-ville, espace vert).

INFOS TECHNIQUES : Châssis bois SV/DV, chauffe-eau, cuve à mazout, chauffage central au mazout, électricité à remettre en conformité, compteur gaz, toiture en bon état, raccordée aux égouts.

## Coordonnées du bien

Rue Rue des Carrières

N° 155

CP 6010

Ville Couillet

Pays Belgique

Latitude 50.383026

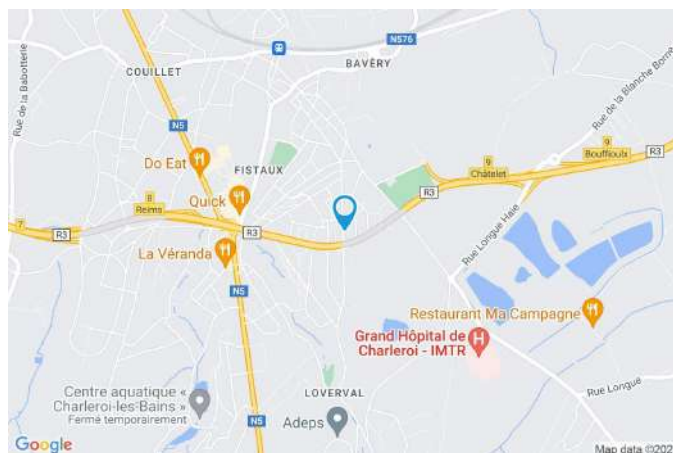
Longitude 4.474512

## PEB

PEB No. : 20230126008901

E totale : 59422

Espec : 523



## PARCELLE - DIMENSIONS ET AMÉNAGEMENTS

➤ Orientation façade avant	Ouest
➤ Largeur de la façade	6.00 m
➤ Surface bâtie au sol	73.00 m <sup>2</sup>
➤ Profondeur de la parcelle	32 m
➤ Surface de la parcelle	308.00 m <sup>2</sup>
➤ Largeur de la parcelle	6.00 m

Informations provenant du site du cadastre



## Description globale du bien

Etat général	À rénover
Surface chauffée	114 m <sup>2</sup>
Surface habitable	97 m <sup>2</sup>
Surface totale	182 m <sup>2</sup>
Nombre de façades	2
Nombre d'étages	3
Nombre de pièces	16
Nombre de chambre(s)	3
Nombre de salle de bains	1



## Descriptif extérieur

Jardin (terrain arrière)	Terrasse (terrain arrière)
Fermé clôtures haies	Orientation est
Aménagé pelouse	
Est	
Déclivité	
Terrasse (terrain arrière)	15.2 m <sup>2</sup>
Sol pierre	
Éclairage Oui	

## Aménagement intérieur

Rez-de-chaussée	58 m <sup>2</sup>
Salon 1, salon 2, salle à manger, cuisine, wc, escalier, escalier, hall d'entrée	
1er étage	39 m <sup>2</sup>
Hall de nuit, chambre 1, chambre 2, salle de bains, bureau, escalier	
2ème étage	46 m <sup>2</sup>
Grenier	
Sous-sol	40 m <sup>2</sup>
Cave 1, cave 2, hall de cave, chaufferie	

Rez-de-chaussée

Salon 1



 superficie : 11.05 m<sup>2</sup>

Longueur : 3.52 m

Largeur : 3.17 m

Ouvert sur Salon  
Fenêtre  
Châssis matière bois  
Vitrage simple  
Volets type manuel roulant matière pvc

Sol  
Hauteur sous-plafond  
Éclairage  
Prise(s) électrique(s)  
Prise téléphone

Tapis plain  
2,5 m  
Au plafond  
1  
Oui

Rez-de-chaussée

Salon 2



 superficie : 13.45 m<sup>2</sup>

Longueur : 4.08 m

Largeur : 3.29 m

Ouvert sur

Salon

Sol

Tapis plain

Fenêtre

Hauteur sous-plafond

2,5 m

Châssis matière bois

Éclairage

Au plafond

Vitrage simple

Prise(s) électrique(s)

1

Rez-de-chaussée

Salle à manger



 superficie : 18.66 m<sup>2</sup>

Longueur : 5.69 m

Largeur : 3.30 m

Hauteur sous-plafond 2,4 m  
 Prise(s) électrique(s) 3  
 Prise télédistribution Oui  
 Ouvert sur Cuisine  
 Accès  
 Terrasse  
 Jardin  
 Porte

Porte Bois  
 Simple  
 Fenêtre  
 Châssis matière bois  
 Vitrage simple  
 Volets type roulant manuel matière pvc  
 Sol Vinyle

Rez-de-chaussée

Cuisine



 superficie : 5.47 m<sup>2</sup>

Longueur : 2.56 m

Largeur : 2.29 m

Hauteur sous-plafond	2,5 m	Hotte	
Prise(s) électrique(s)	6	Hotte sous-encastree	
Type	Non-équipée	Scholtes	
Ouvert sur	Salle à manger	Sol	Vinyle
Évier		Éclairage	Mural
Double			
Avec égouttoir			
Inox			

Rez-de-chaussée

Wc



 superficie : 0.94 m<sup>2</sup>

Longueur : 1.10 m

Largeur : 0.86 m

WC  
Lavabo  
Fenêtre  
Châssis type battants matière bois  
Vitrage simple

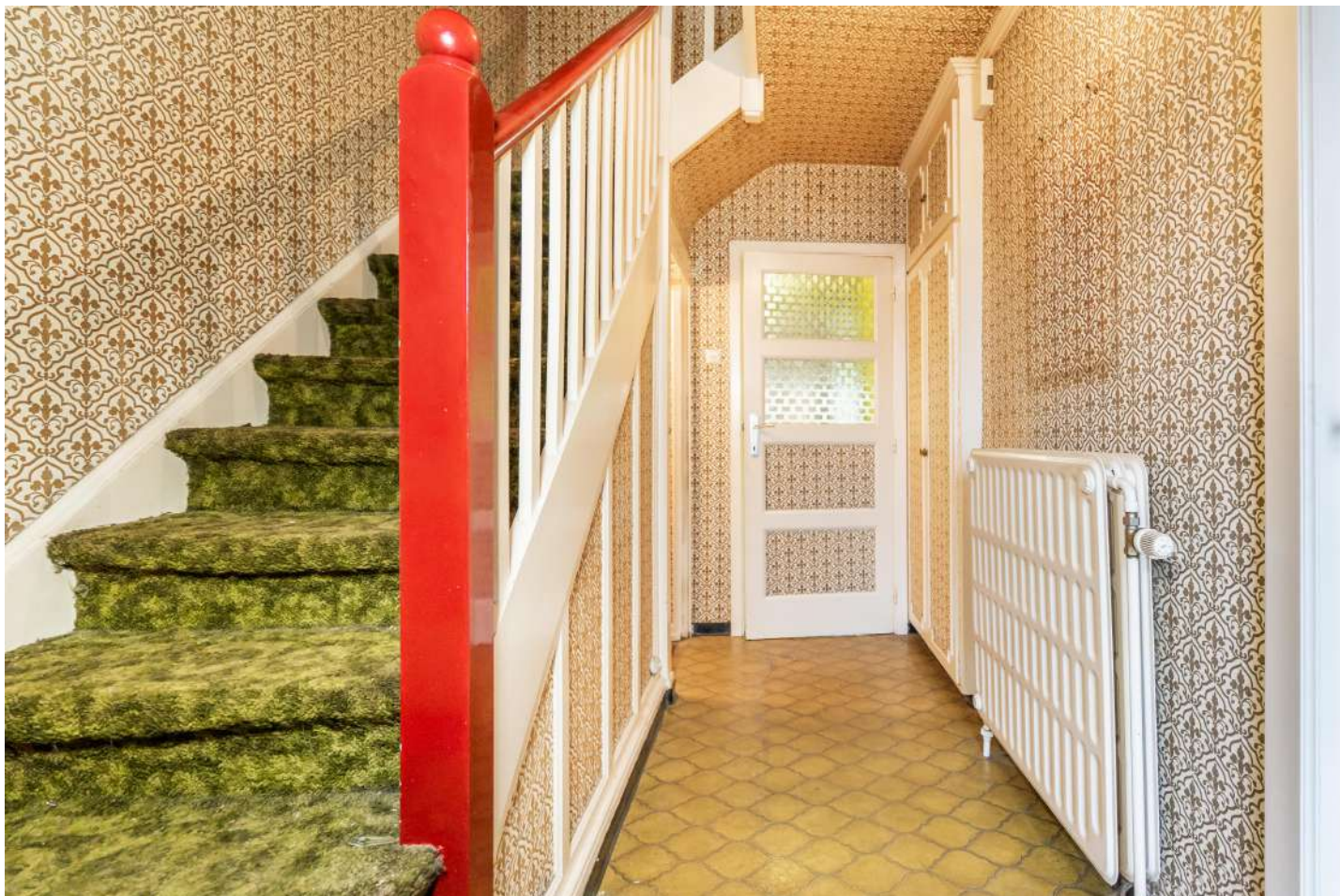
Classique  
Simple

Sol  
Hauteur sous-plafond  
Éclairage

Vinyle  
2,2 m  
Au plafond

Rez-de-chaussée

Hall d'entree



 superficie : 5.84 m<sup>2</sup>

Longueur : 4.65 m

Largeur : 1.29 m

Escalier

Bois

1/4 tournant

Hauteur sous-plafond 2,5 m

Sol Vinyle

Porte

Bois

Simple

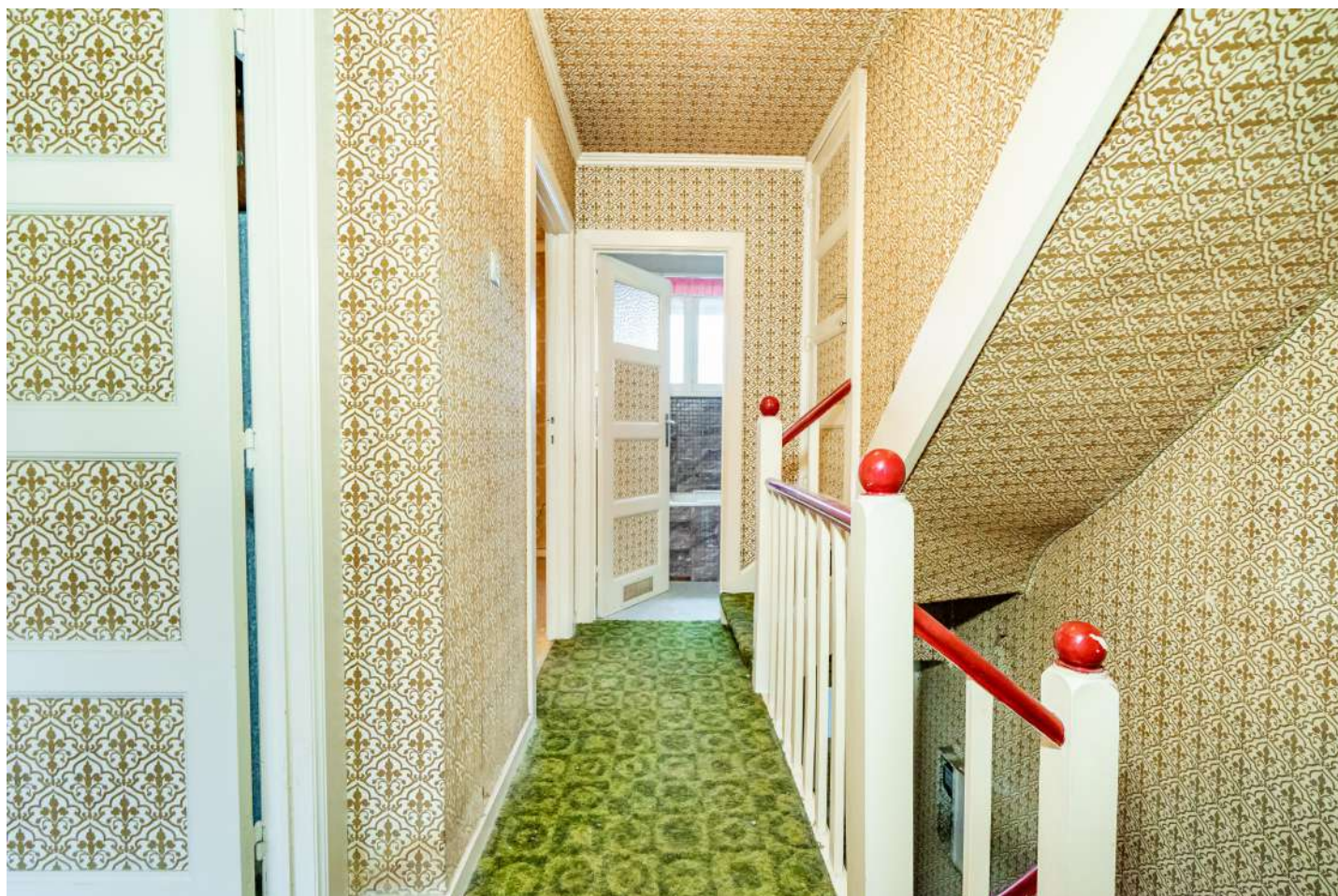
Type roulant

Éclairage

Au plafond

1er étage

Hall de nuit



 superficie : 4.02 m<sup>2</sup>

Longueur : 3.00 m

Largeur : 1.49 m

Escalier  
Bois  
1/4 tournant

Sol  
Hauteur sous-plafond  
Éclairage

Tapis plain  
2,5 m  
Au plafond

1er étage

Chambre 1



 superficie : 12.98 m<sup>2</sup>

Longueur : 4.06 m

Largeur : 3.31 m

Fenêtre

Châssis matière bois

Vitrage simple

Volets type roulant manuel matière pvc

Sol

Vinyle

Hauteur sous-plafond

Éclairage

Placard

Prise(s) électrique(s)

Prise téléphone

2,5 m

Au plafond

Portes battantes

2

Oui

1er étage

Chambre 2



 superficie : 10.70 m<sup>2</sup>

Longueur : 3.52 m

Largeur : 3.16 m

Fenêtre

Châssis matière bois

Vitrage simple

Volets type manuel roulant matière pvc

Sol

Vinyle

Hauteur sous-plafond

Éclairage

Placard

Prise(s) électrique(s)

2,5 m

Au plafond

Portes battantes

2

1er étage

Salle de bains



 superficie : 3.22 m<sup>2</sup>

Longueur : 2.11 m

Largeur : 1.53 m

Hauteur sous-plafond 2,5 m  
 Prise(s) électrique(s) 1  
 Type Bain  
 Baignoire 1  
 Lavabo Simple  
 Fenêtre  
 Châssis matière bois  
 Vitrage simple  
 Volets type manuel roulant matière pvc

Éclairage Au plafond  
 Sol Vinyle

1er étage

Bureau



 superficie : 5.86 m<sup>2</sup>

Longueur : 2.61 m

Largeur : 2.32 m

Fenêtre

Châssis matière bois

Vitrage simple

Volets type manuel roulant matière pvc

Sol

Hauteur sous-plafond

Éclairage

Prise(s) électrique(s)

Vinyle

2,5 m

Au plafond

1

2ème étage

Grenier



 superficie : 46.08 m<sup>2</sup>

Longueur : 8.00 m

Largeur : 5.76 m

Type de grenier

Aménageable

Type de plafond

Plafond mansardé

Sol

Vinyle

Éclairage

Au plafond

Hauteur sous-plafond

2,7 m

Prise(s) électrique(s)

1

Sous-sol

Cave 1



 superficie : 10.15 m<sup>2</sup>

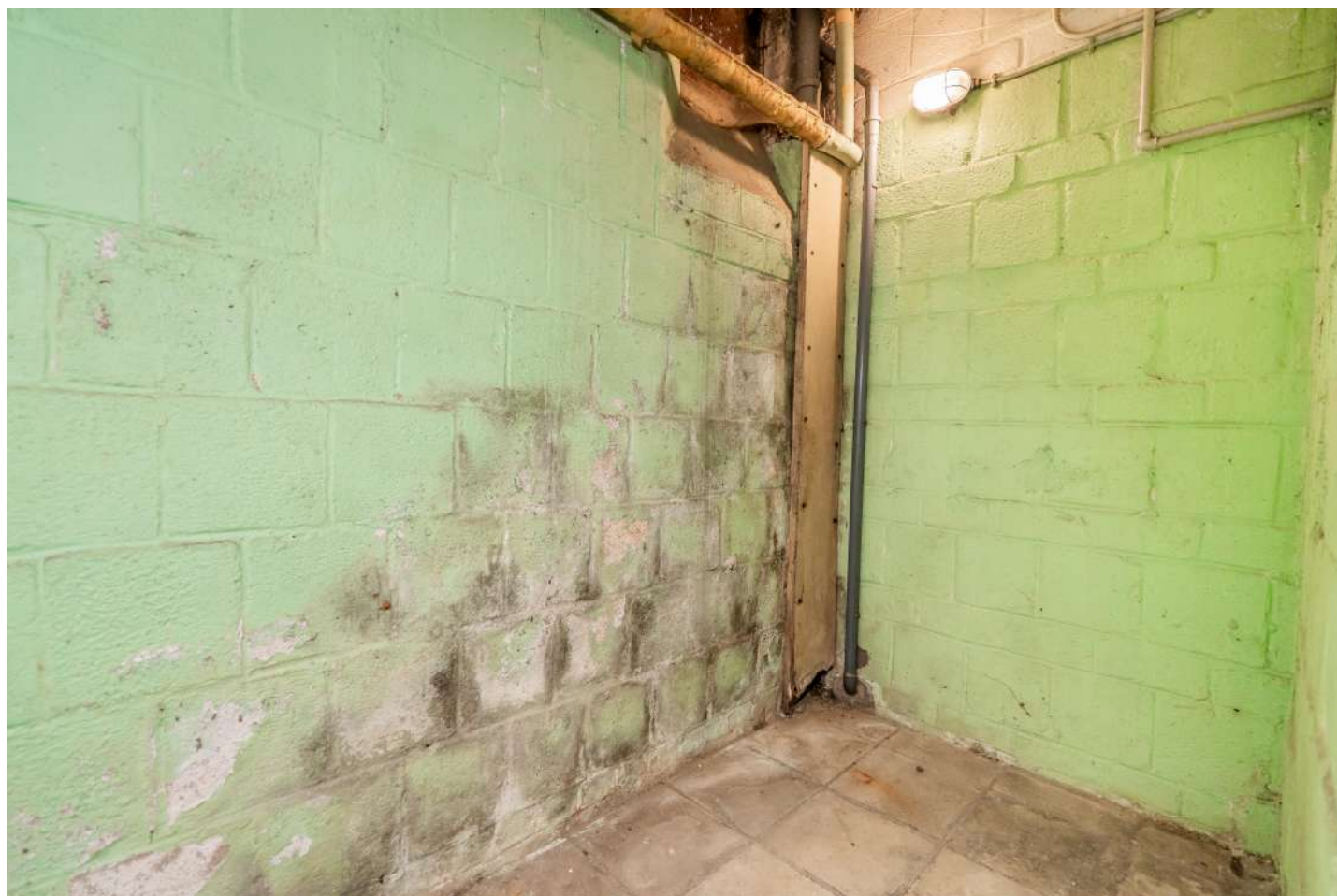
Longueur : 3.32 m

Largeur : 3.06 m

Hauteur sous-plafond	2 m
Éclairage	Au plafond
Prise(s) électrique(s)	2

Sous-sol

Cave 2



 superficie : 2.77 m<sup>2</sup>

Longueur : 2.37 m

Largeur : 1.16 m

Hauteur sous-plafond

2 m

Éclairage

Au plafond

Sous-sol

Hall de cave



 superficie : 7.72 m<sup>2</sup>

Longueur : 3.25 m

Largeur : 2.37 m

Hauteur sous-plafond

2 m

Éclairage

Au plafond

Escalier

Béton

Droit

Sous-sol

Chaufferie



 superficie : 19.17 m<sup>2</sup>

Longueur : 5.74 m

Largeur : 3.94 m

Hauteur sous-plafond	2 m
Éclairage	Au plafond
Prise(s) électrique(s)	2

## Autres

### REZ-DE-CHAUSSÉE - ESCALIER

 superficie : 1.25 m<sup>2</sup>

Longueur : 1.87 m

Largeur : 0.66 m

### REZ-DE-CHAUSSÉE - ESCALIER

 superficie : 1.01 m<sup>2</sup>

Longueur : 1.45 m

Largeur : 0.69 m

### 1ER ÉTAGE - ESCALIER

 superficie : 2.14 m<sup>2</sup>

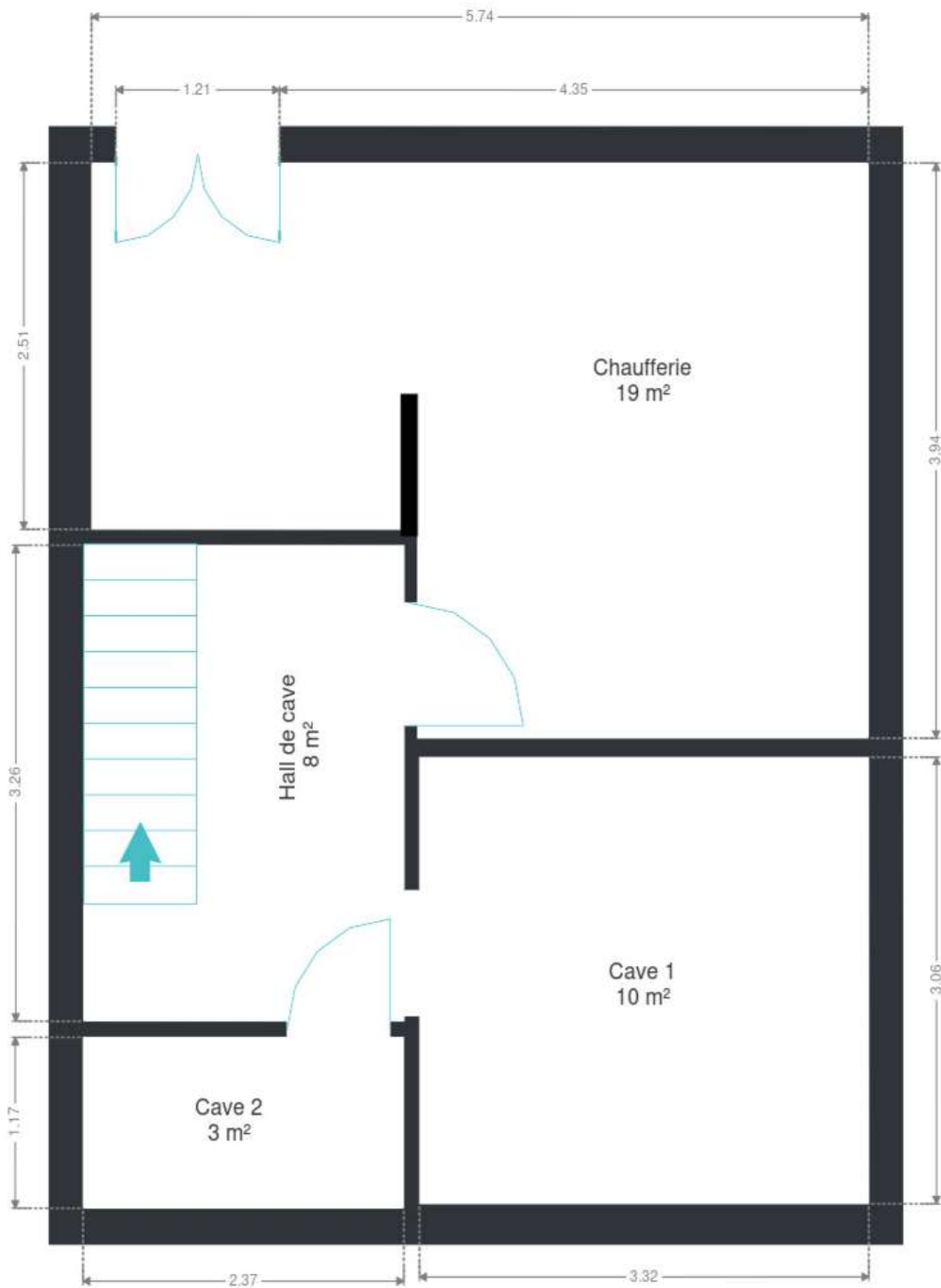
Longueur : 2.99 m

Largeur : 0.71 m

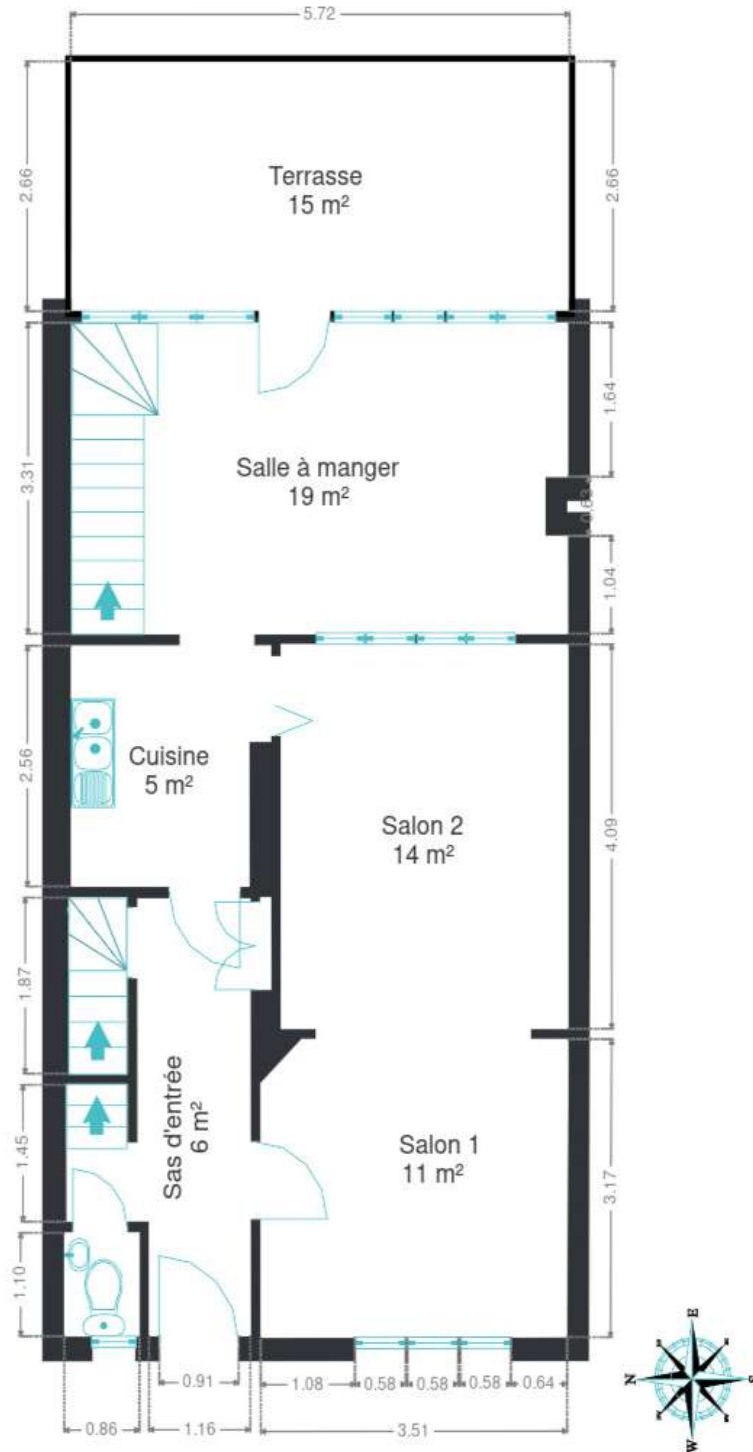
## RÉCAPITULATIF DES MÉTRÉS

Rez-de-chaussée	Longueur	Largeur	Superficie
Salon 1	3.52 m	3.17 m	11.05 m <sup>2</sup>
Salon 2	4.08 m	3.29 m	13.45 m <sup>2</sup>
Salle à manger	5.69 m	3.30 m	18.66 m <sup>2</sup>
Cuisine	2.56 m	2.29 m	5.47 m <sup>2</sup>
Wc	1.10 m	0.86 m	0.94 m <sup>2</sup>
Escalier	1.87 m	0.66 m	1.25 m <sup>2</sup>
Escalier	1.45 m	0.69 m	1.01 m <sup>2</sup>
Hall d entree	4.65 m	1.29 m	5.84 m <sup>2</sup>
1er étage	Longueur	Largeur	Superficie
Hall de nuit	3.00 m	1.49 m	4.02 m <sup>2</sup>
Chambre 1	4.06 m	3.31 m	12.98 m <sup>2</sup>
Chambre 2	3.52 m	3.16 m	10.70 m <sup>2</sup>
Salle de bains	2.11 m	1.53 m	3.22 m <sup>2</sup>
Bureau	2.61 m	2.32 m	5.86 m <sup>2</sup>
Escalier	2.99 m	0.71 m	2.14 m <sup>2</sup>
2ème étage	Longueur	Largeur	Superficie
Grenier	8.00 m	5.76 m	46.08 m <sup>2</sup>
Sous-sol	Longueur	Largeur	Superficie
Cave 1	3.32 m	3.06 m	10.15 m <sup>2</sup>
Cave 2	2.37 m	1.16 m	2.77 m <sup>2</sup>
Hall de cave	3.25 m	2.37 m	7.72 m <sup>2</sup>
Chaufferie	5.74 m	3.94 m	19.17 m <sup>2</sup>
<b>Total</b>			<b>182.48 m<sup>2</sup></b>

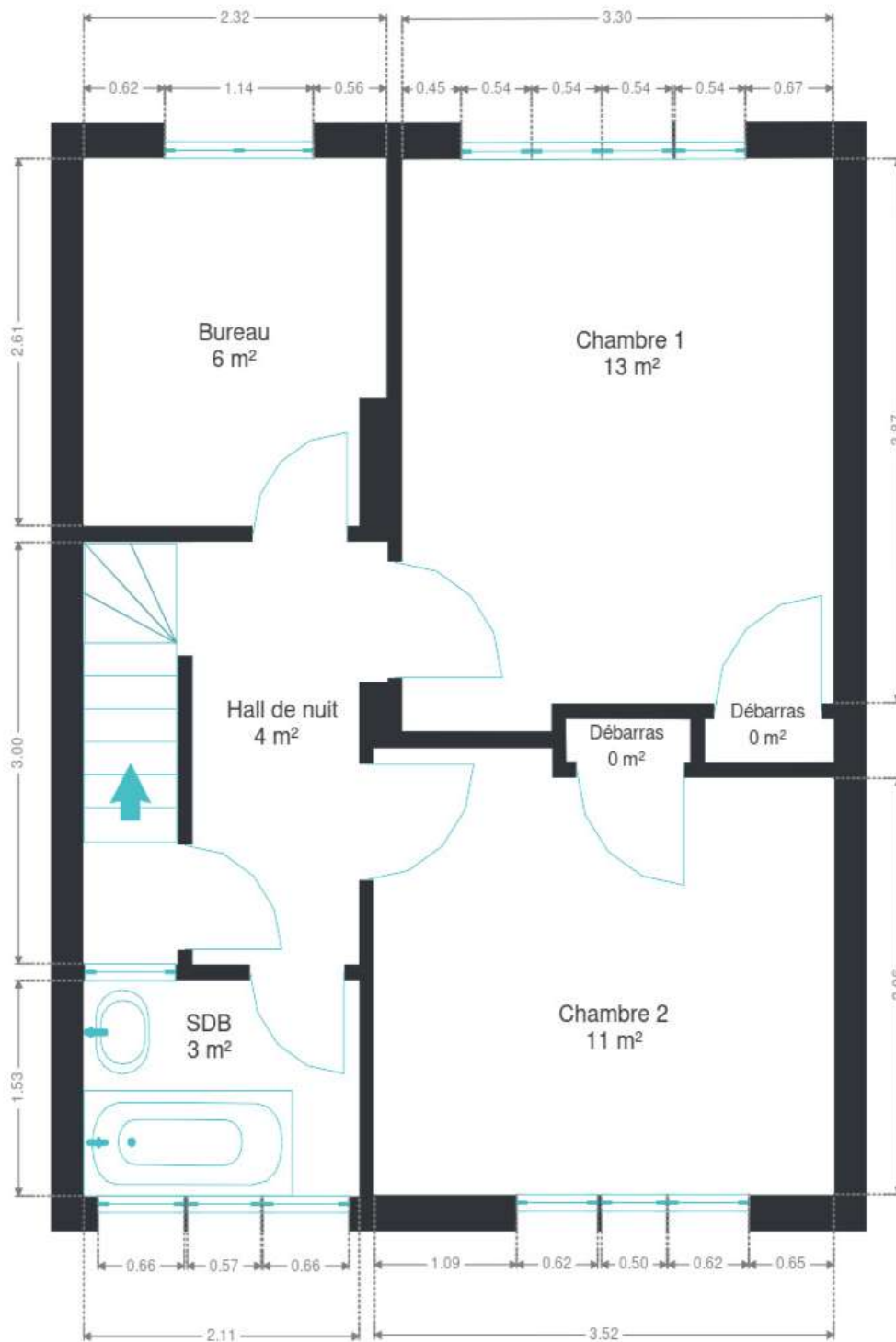
Plan - Sous-sol



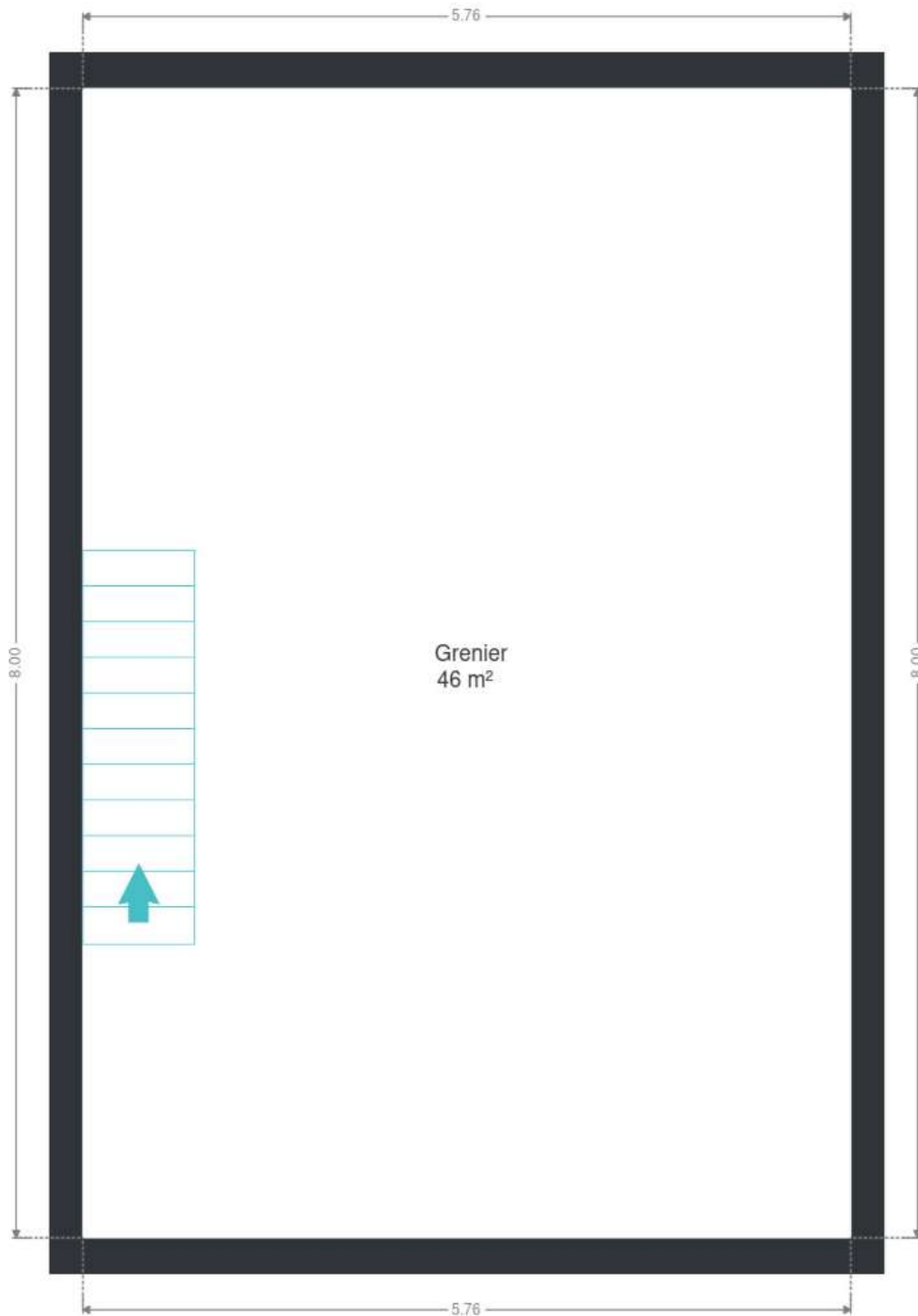
Plan - Rez-de-chaussée



Plan - 1er étage



Plan - 2ème étage

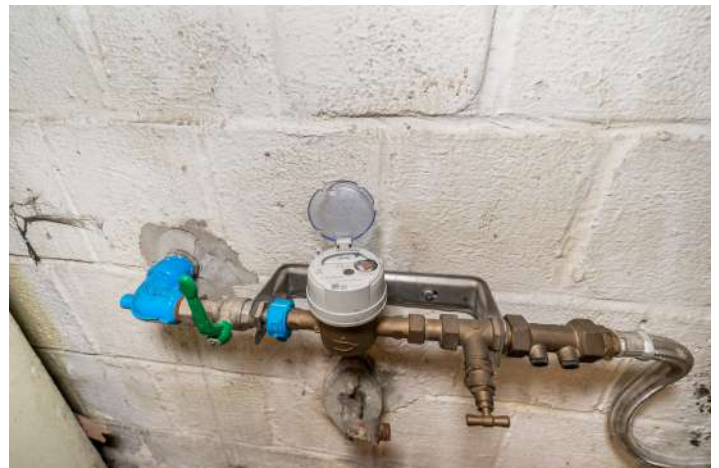


## Extérieur



## Technique

Zingueries	Zinc
Couverture	Tuiles
Matériaux façade	
Crépis	
Peinte	
Pierre	
Etat	Bon
Châssis	
Simple	
Matière bois	
Blanc	
Compteur gaz	Oui
Chauffe-eau	
Vaillant	
Nombre 1	
Compteur électrique	
Mono-horaire	
Nombre 1	
Chauffage	
Central	
Mazout	
Radiateur(s)	
Riello	
Nombre 1	
Marque riello	
Compt. d'eau	Nombre 1
TV	Prise tv
Téléphone	Oui
Citerne mazout	Apparente



## Description détaillée de l'environnement

### MOBILITÉ

Arrêt de bus	150 m
Accès ferroviaire	1300 m
Accès autoroutier	700 m

### ÉCOLES

A. Ecoles primaires et maternelles	238 m
Institut Notre-Dame de Loverval (section secondaire)	1178 m
Ecole fondamentale libre Saint-Joseph	1277 m



### POINTS D'INTÉRÊTS

Université	228 m
Cours Industriels et Commerciaux de Couillet	
Point d'intérêt	643 m
Prink #291 Couillet (Charleroi) : vente des cartou...	
Articles pour la maison	658 m
ULB	
Agence immobilière	709 m
Credimassur	
Point d'intérêt	759 m
NCelec	
Station d'essence	771 m
Esso	
Maison funéraire	791 m
Pompes Funèbres DONATI (Couillet)	
Hébergement	889 m
Old Post Office Couillet	

## Plan situation



- 📍 Kimmo
- 📍 Route de Philippeville 167, 6010 Couillet
- ✉ info@kimmo.immo
- ☎ +32 71 77 28 38
- 🌐 www.kimmo.immo
- 📄 N° IPI : 512.459

- 👤 Kimberley Mousset
- ✉ kimberley@kimmo.immo
- ☎ +32 491 05 06 13
- 📄 N° IPI : 512.459