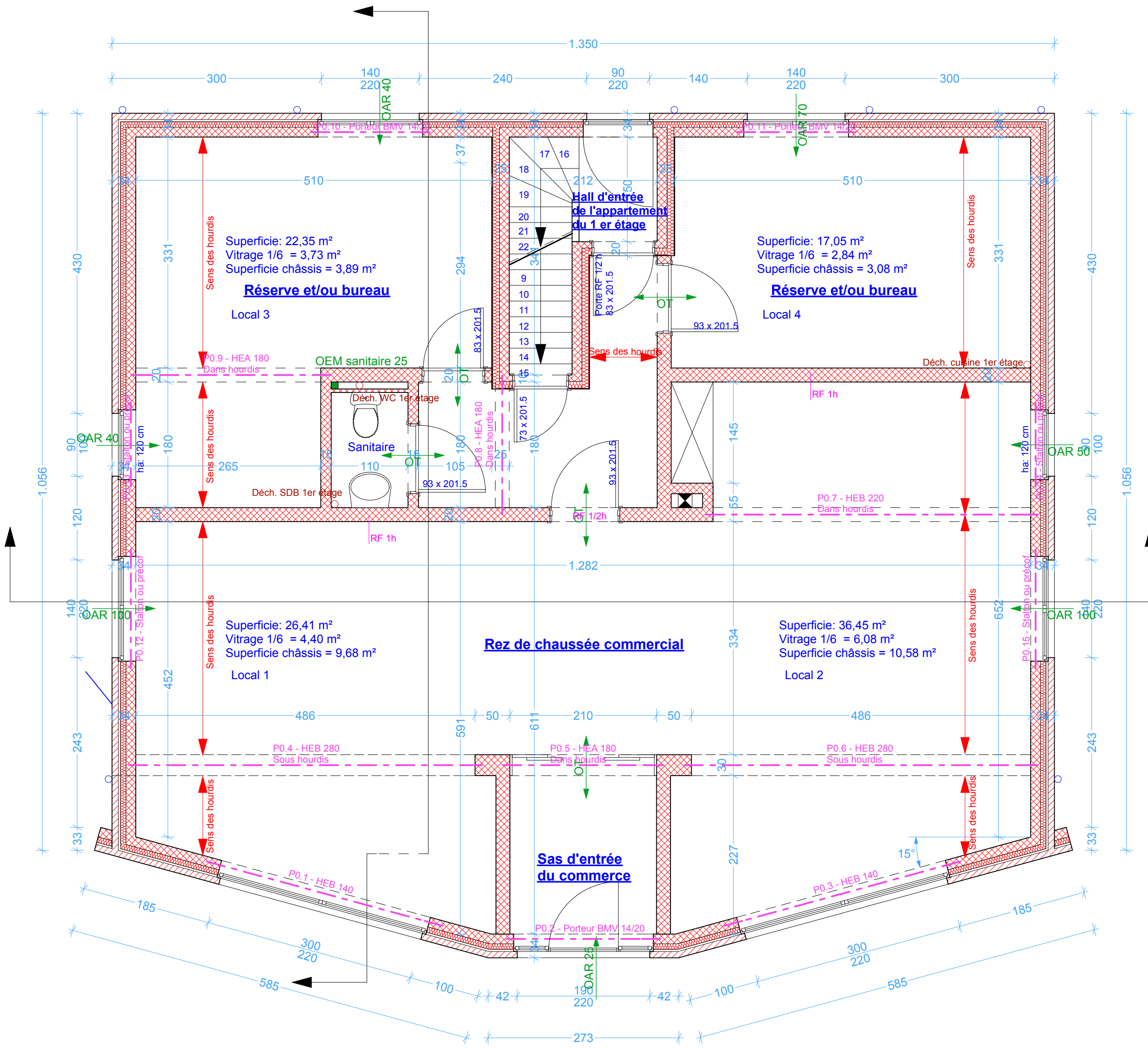
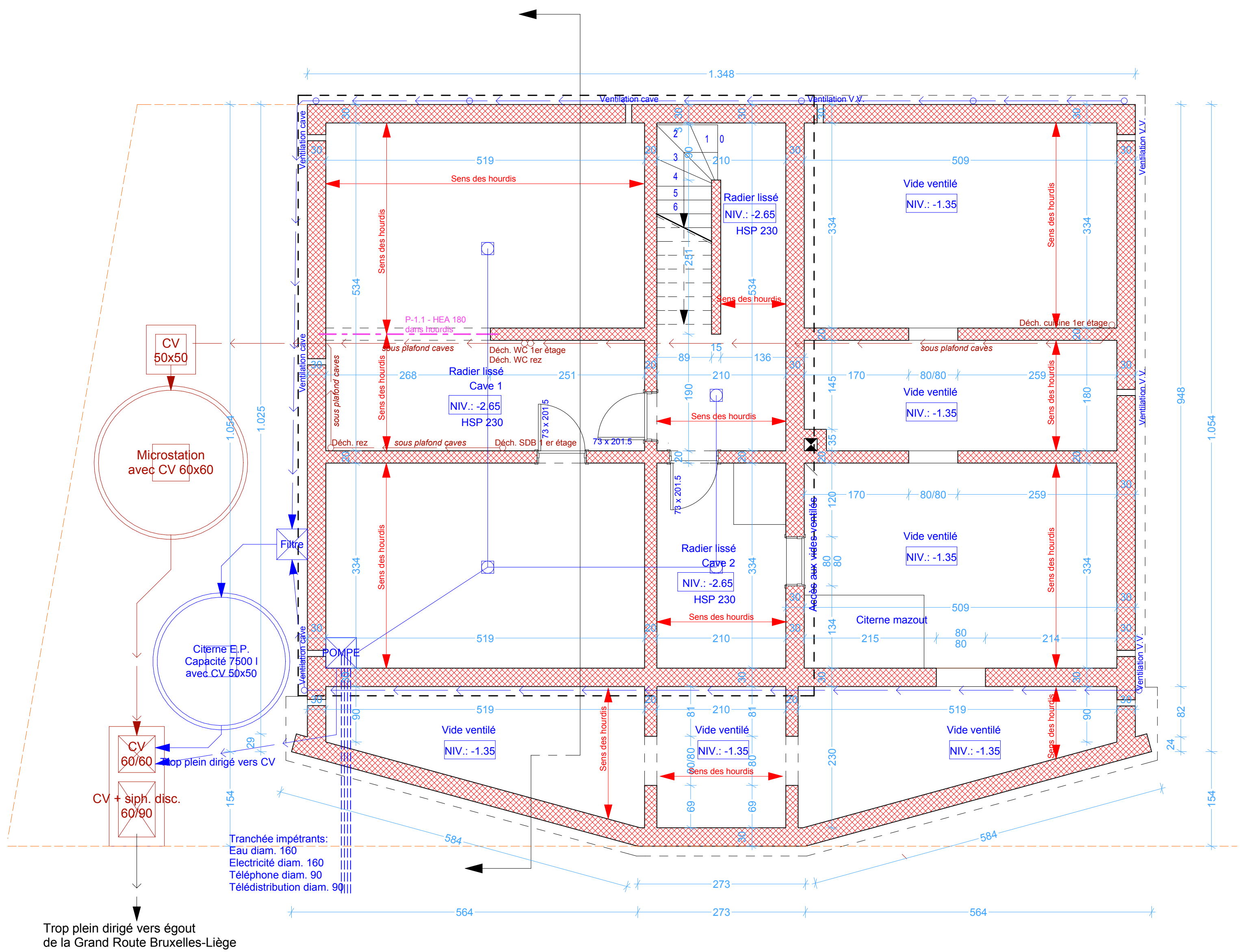


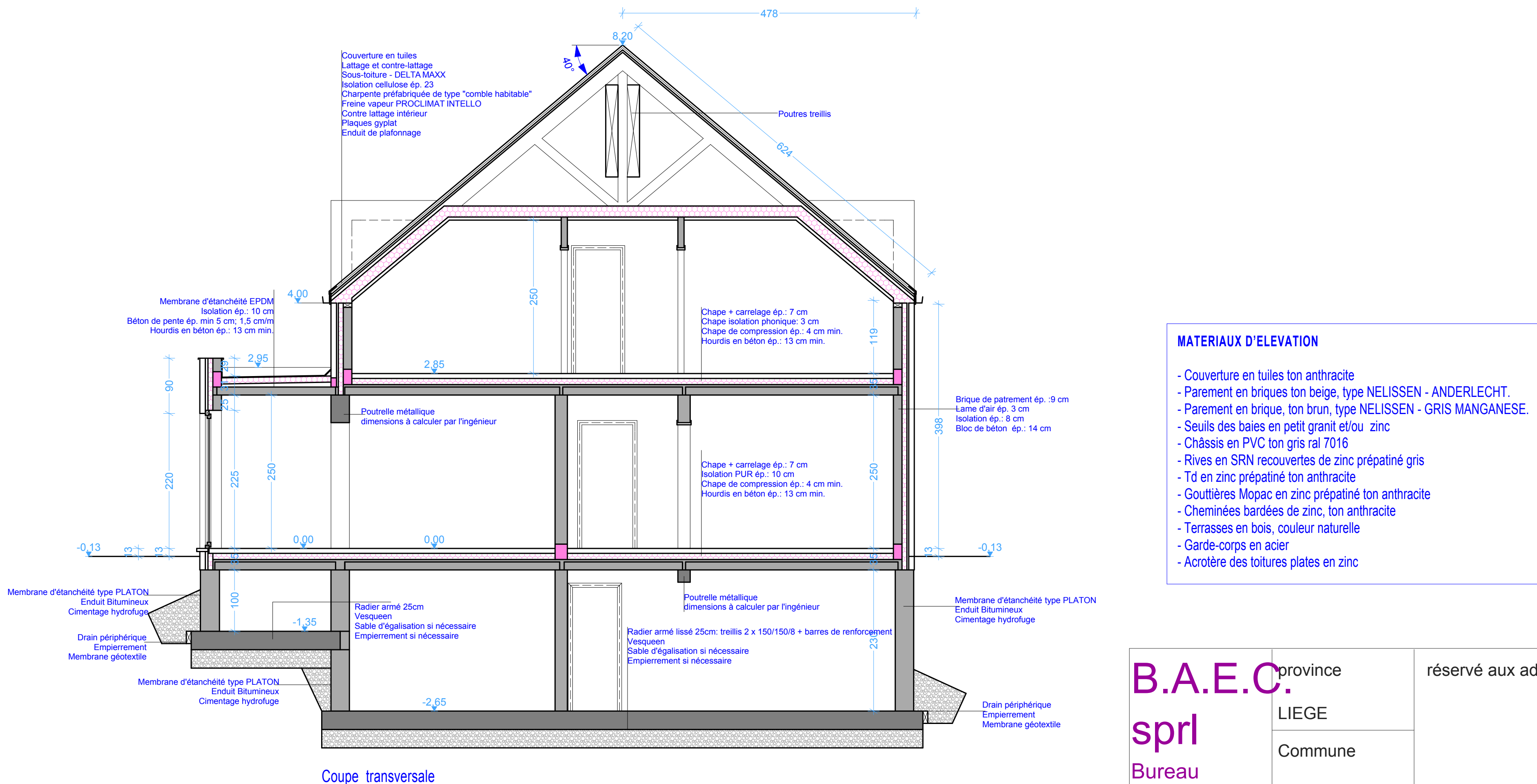
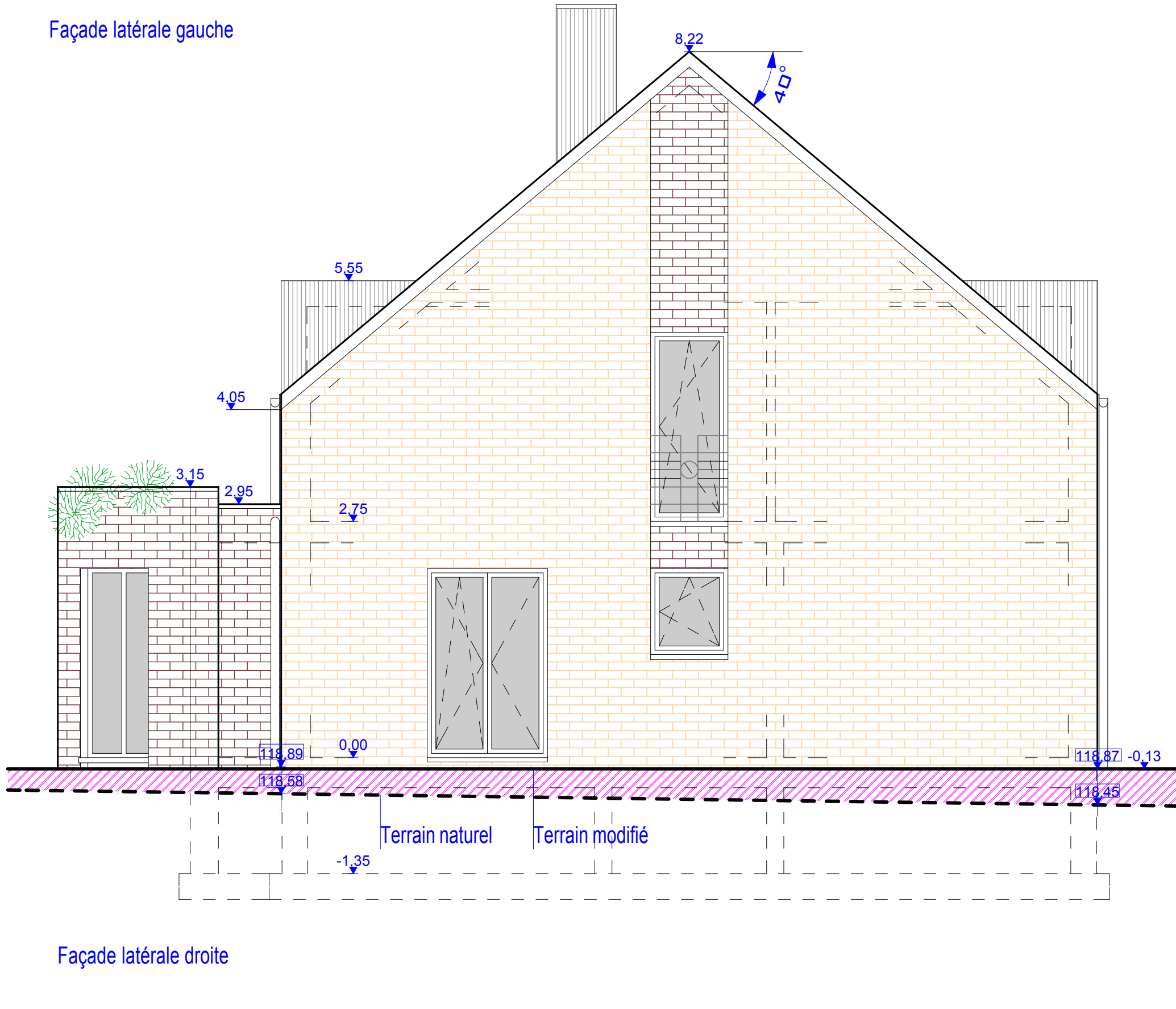
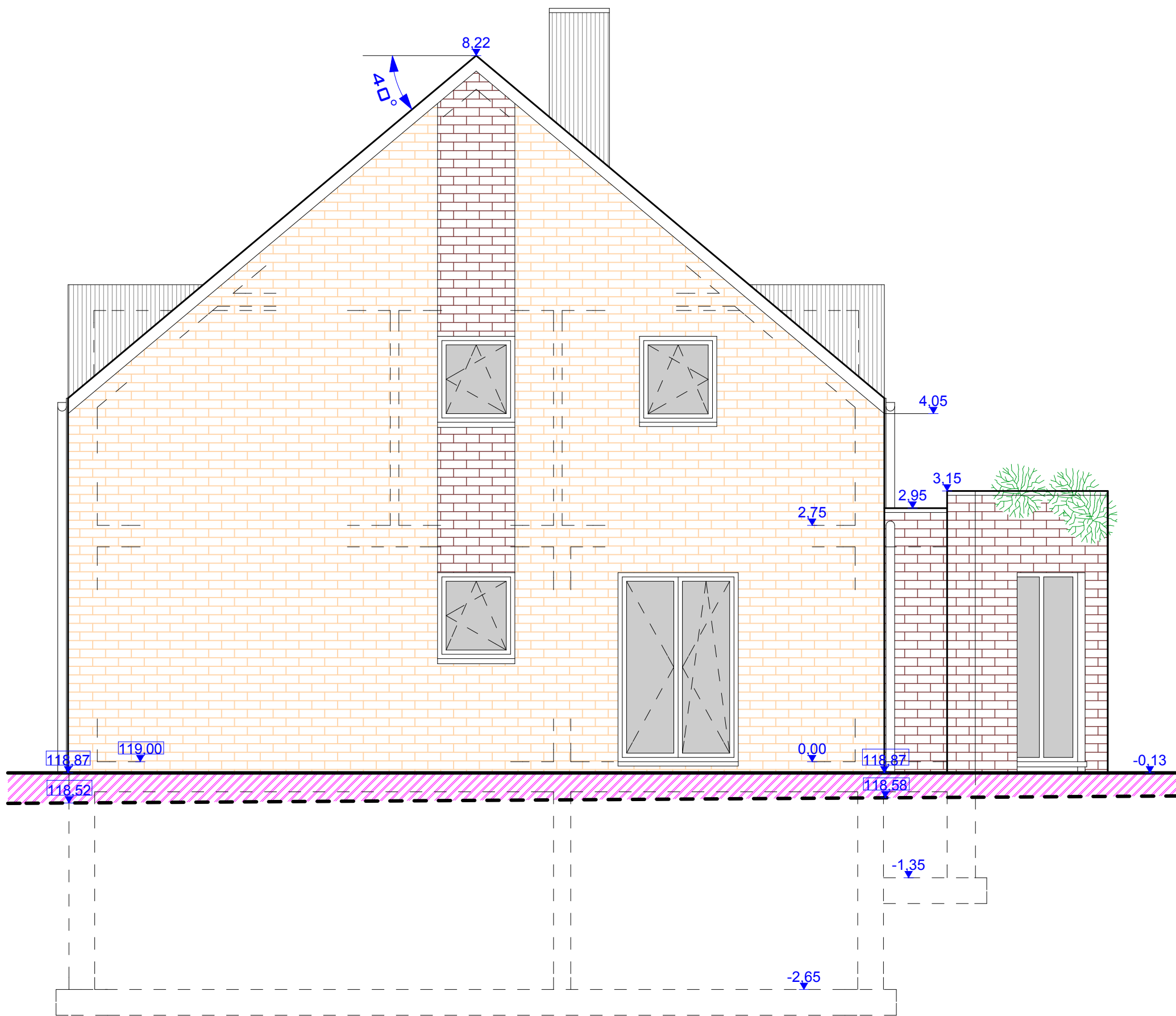
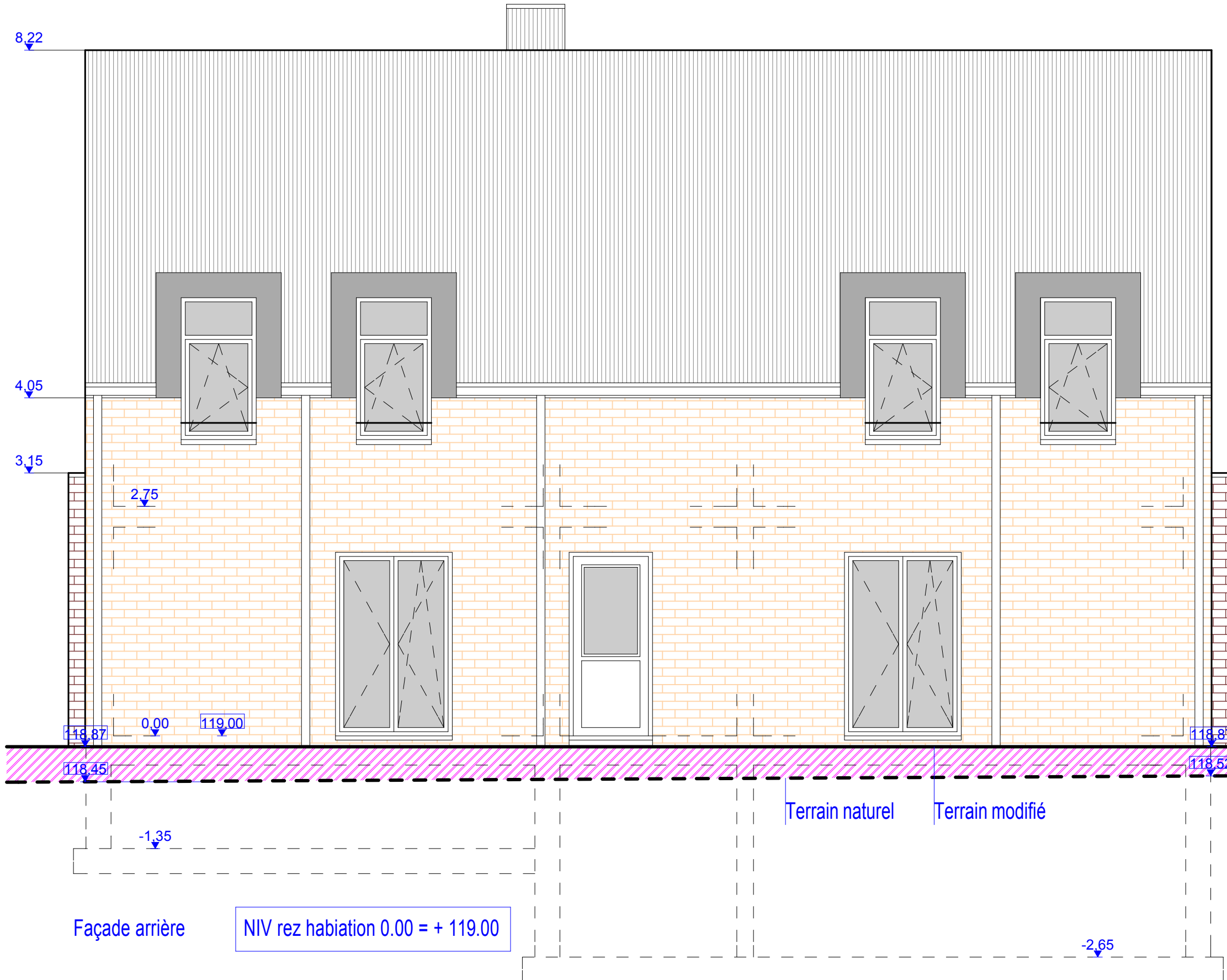
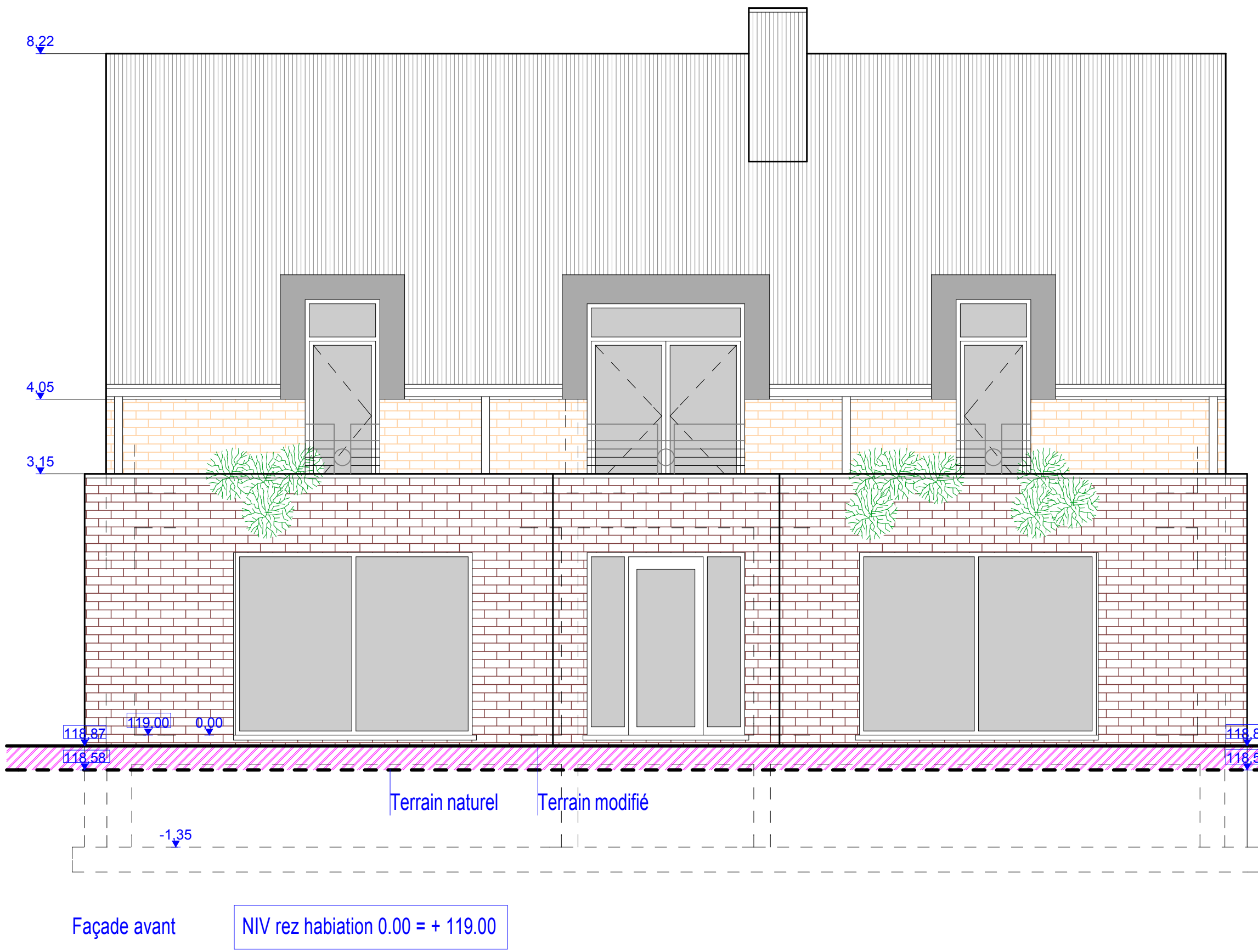
Vue en plan du 1er étage



Vue en plan du rez-de-chaussée



Vue en plan du sous-sol



- MATÉRIAUX D'ELEVATION**
- Couverture en tuiles ton anthracite
 - Parapet en briques ton beige, type NUISSEN - ANDERLECHT.
 - Parapet en brique, ton brun, type NUISSEN - GRIS MANGANESE.
 - Seuils des baies en petit granit et/ou zinc
 - Châssis en PVC ton gris ral 7016
 - Rives en SRN recouvertes de zinc prépatiné gris
 - To en zinc prépatiné ton anthracite
 - Coulières Mopac en zinc prépatiné ton anthracite
 - Cheminées bardées de zinc, ton anthracite
 - Terrasses en bois, couleur naturelle
 - Garde-corps en acier
 - Acrotères des toitures plates en zinc

B.A.E.C.

sprl

Bureau
d'architecture
&
d'engineering

CAELEN

province

LIEGE

Commune

CRISNEE - 4367

maître de l'ouvrage

travaux

situation

cadastre

modifications

date

ind.

objet

24/01/2012

A

28/01/2013

B

04/09/2013

C

Plans d'exécution

légende

à construire

à démolir

existant

béton

date

26/09/ 2011

Echelle

1/50

n° feuille + ind.

02C

Objet du plan

Plans d'exécution

Vues en plan - Elevations - Coupes à l'échelle : 1/50ème

Architectes
Caelen Michel
Caelen Nicolas
Ingénieur
Caelen Jean-Philippe

9, rue Bouillenne
4632 Soumagne

phone: 04/377.32.79.
fax: 04/377.18.64.
gsm.: 0477.57.34.21.
Michel Caelen
gsm.: 0476.51.40.88.
Nicolas Caelen
gsm.: 0476.71.00.95.
Jean-Philippe Caelen

Dominique CATENA

réserve aux administrations