



Prix souhaité: 187 000 € , frais d'agence 3,63% ttc

Réf. 5139494

Rue Voie des Prés 35 - 4610 Bellaire



247 m²



3



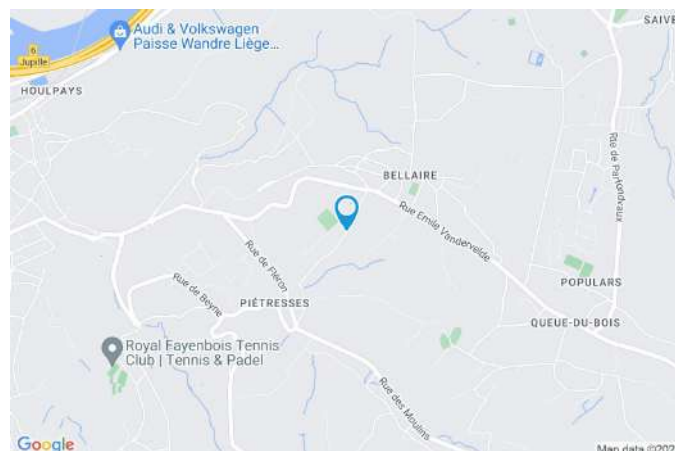
1

Vendez Mon Bien - Immobilier

Boulevard du Souverain 24 1170 Watermael-Boitsfort
partenaires@vendezmonbien.be - www.vendezmonbien.be
BE 0839 362 180

Coordonnées du bien

Rue	Rue Voie des Prés
N°	35
CP	4610
Ville	Bellaire
Pays	Belgique
Latitude	50.642017
Longitude	5.660316



PARCELLE - DIMENSIONS ET AMÉNAGEMENTS

➔ Orientation façade avant	Ouest
⚡ Déclivité	
Largeur de la façade	13.00 m
Surface bâtie au sol	107.00 m²
Profondeur de la parcelle	67 m
Surface de la parcelle	1046.00 m²
Largeur de la parcelle	16.00 m
Informations provenant du site du cadastre	



Description globale du bien

Etat général	À rénover
Surface habitable	124 m²
Surface totale	247 m²
Nombre de façades	4
Nombre d'étages	2
Nombre de pièces	12
Nombre de chambre(s)	3
Nombre de salle de bains	1
	Maison
Garage	1 place(s)
Environnement	Calme



Descriptif extérieur

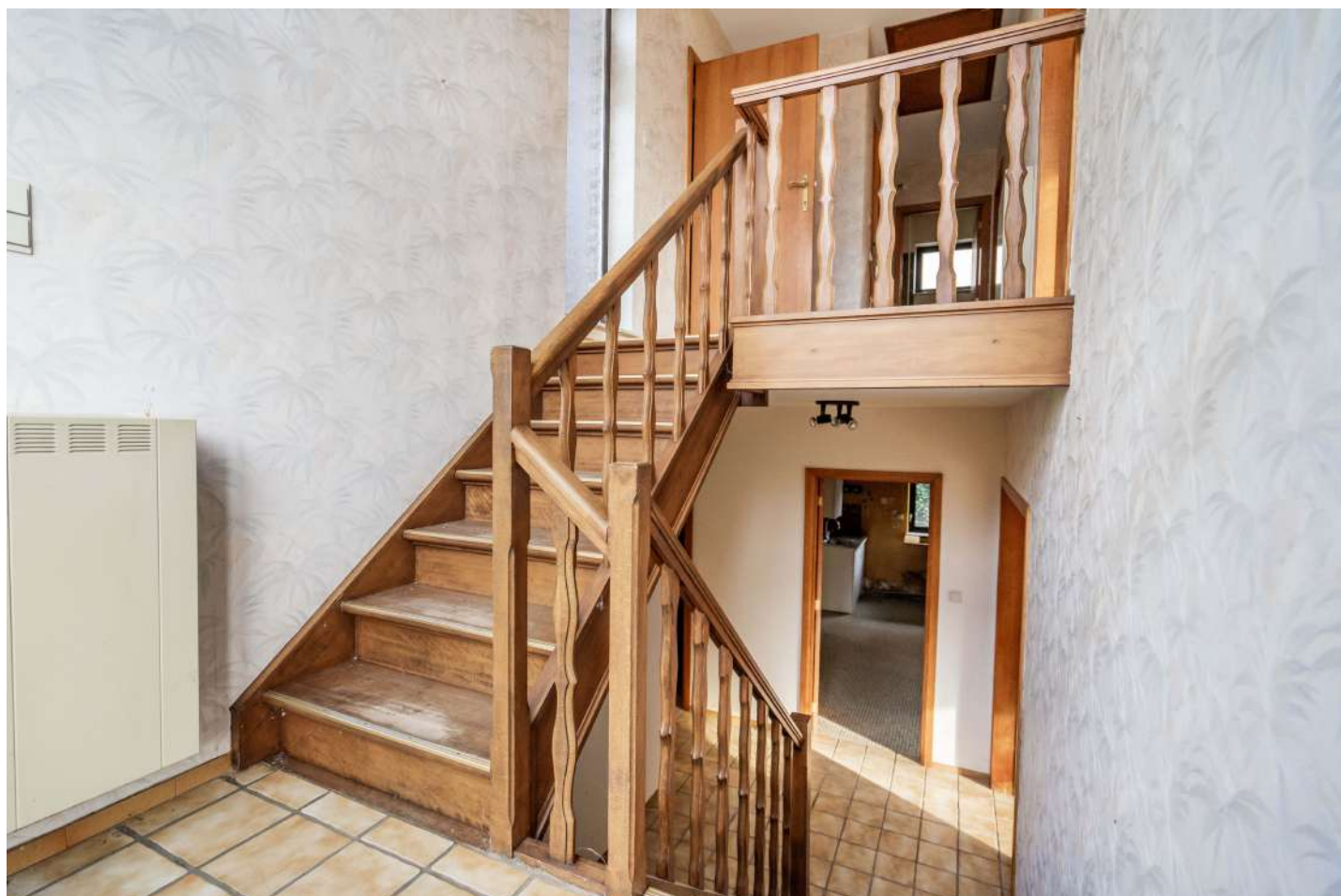
Jardin (terrain arrière)		Terrasse (terrain arrière)	
À aménager		Sol pavés	
Est		Orientation est	
Déclivité		Allée (terrain avant)	Sol goudronnée
Parking	Place(s) 2	Allée (terrain droit)	Sol pavée
Parking (terrain avant)	Place(s) 2		
Terrasse (terrain arrière)	33.35 m²		
Éclairage			

Aménagement intérieur

Rez-de-chaussée	75 m²
Séjour, cuisine, cave, wc, hall, hall d'entrée	
1er étage	76 m²
Hall de nuit, chambre 1, chambre 2, chambre 3, salle de bains, garage, débarras	
2ème étage	94 m²
Grenier	

Rez-de-chaussée

Hall d'entree



 superficie : 5.34 m²

Longueur : 2.67 m

Largeur : 2.00 m

Escalier

Bois

Avec palier

Hauteur sous-plafond

Fenêtre

3,83 m

Châssis PVC double vitrage
type sans ouverture

Porte

Ouverture manuelle

Pvc

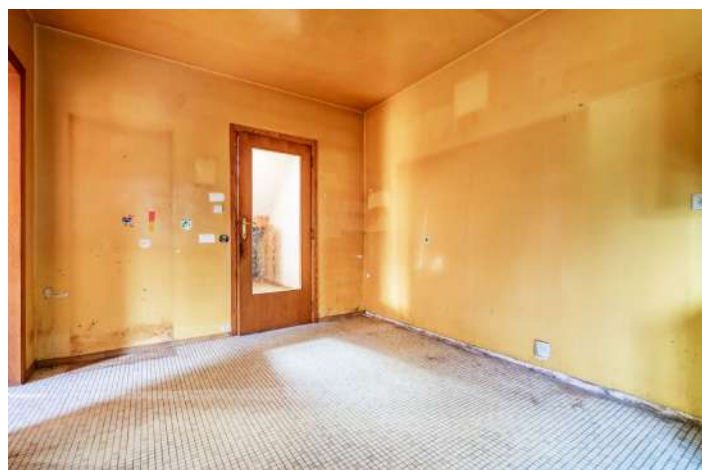
Double

Éclairage

Au plafond

Rez-de-chaussée

Cuisine



 superficie : 11.28 m²

Longueur : 4.29 m

Largeur : 2.63 m

Hauteur sous-plafond 2,55 m
 Prise(s) électrique(s) 4
 Type Non-équipée
 Évier
 Simple
 Avec égouttoir

Fenêtre
 Éclairage
 Châssis PVC double vitrage
 type battants
 Au plafond

Rez-de-chaussée

Hall



 superficie : 5.34 m²

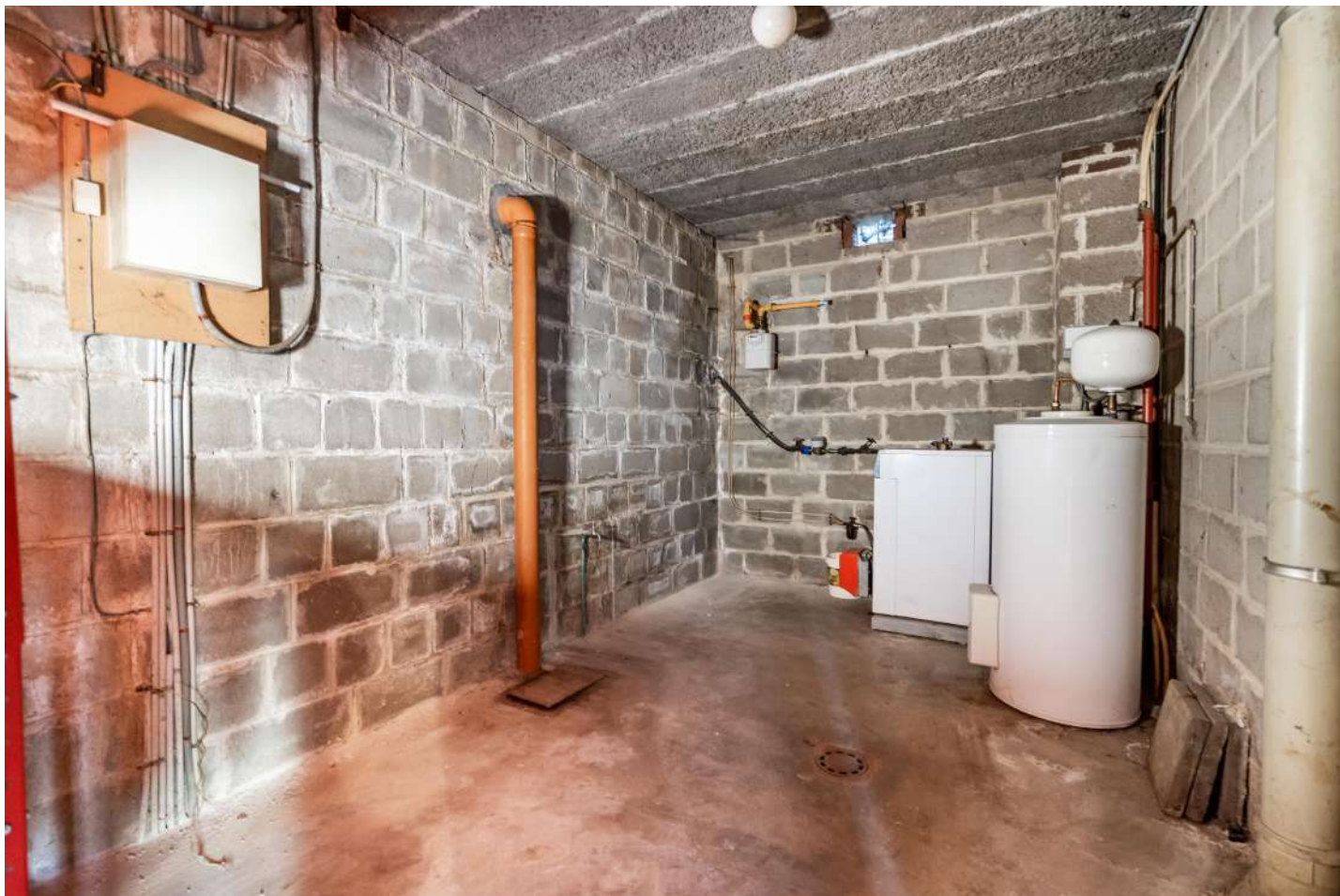
Longueur : 2.67 m

Largeur : 2.00 m

Hauteur sous-plafond	2,55 m
Éclairage	Au plafond
Escalier	
Bois	
2/4 tournant	

Rez-de-chaussée

Cave



 superficie : 11.28 m²

Longueur : 4.29 m

Largeur : 2.63 m

Sol	Béton
Hauteur sous-plafond	2,55 m
Éclairage	Au plafond

1er étage

Hall de nuit



 superficie : 12.87 m²

Longueur : 7.84 m

Largeur : 1.97 m

Fenêtre	Châssis PVC double vitrage type sans ouverture
Hauteur sous-plafond	2,50 m
Éclairage	Au plafond

1er étage

Chambre 1



 superficie : 16.86 m²

Longueur : 4.69 m

Largeur : 3.59 m

Fenêtre	Châssis PVC double vitrage type battants	Éclairage	Au plafond
Sol	Vinyle	Prise(s) électrique(s)	2
Hauteur sous-plafond	2,60 m		

1er étage

Chambre 2



 superficie : 13.24 m²

Longueur : 4.76 m

Largeur : 2.78 m

Fenêtre	Châssis PVC double vitrage type battants	Éclairage	Au plafond
Sol	Vinyle	Prise(s) électrique(s)	1
Hauteur sous-plafond	2,60 m		

1er étage

Chambre 3



 superficie : 11.13 m²

Longueur : 4.75 m

Largeur : 2.76 m

Fenêtre Châssis PVC double vitrage
type battants

Sol Vinyle

Hauteur sous-plafond 2,60 m

Éclairage

Prise(s) électrique(s)

Au plafond

1

1er étage

Salle de bains



 superficie : 5.93 m²

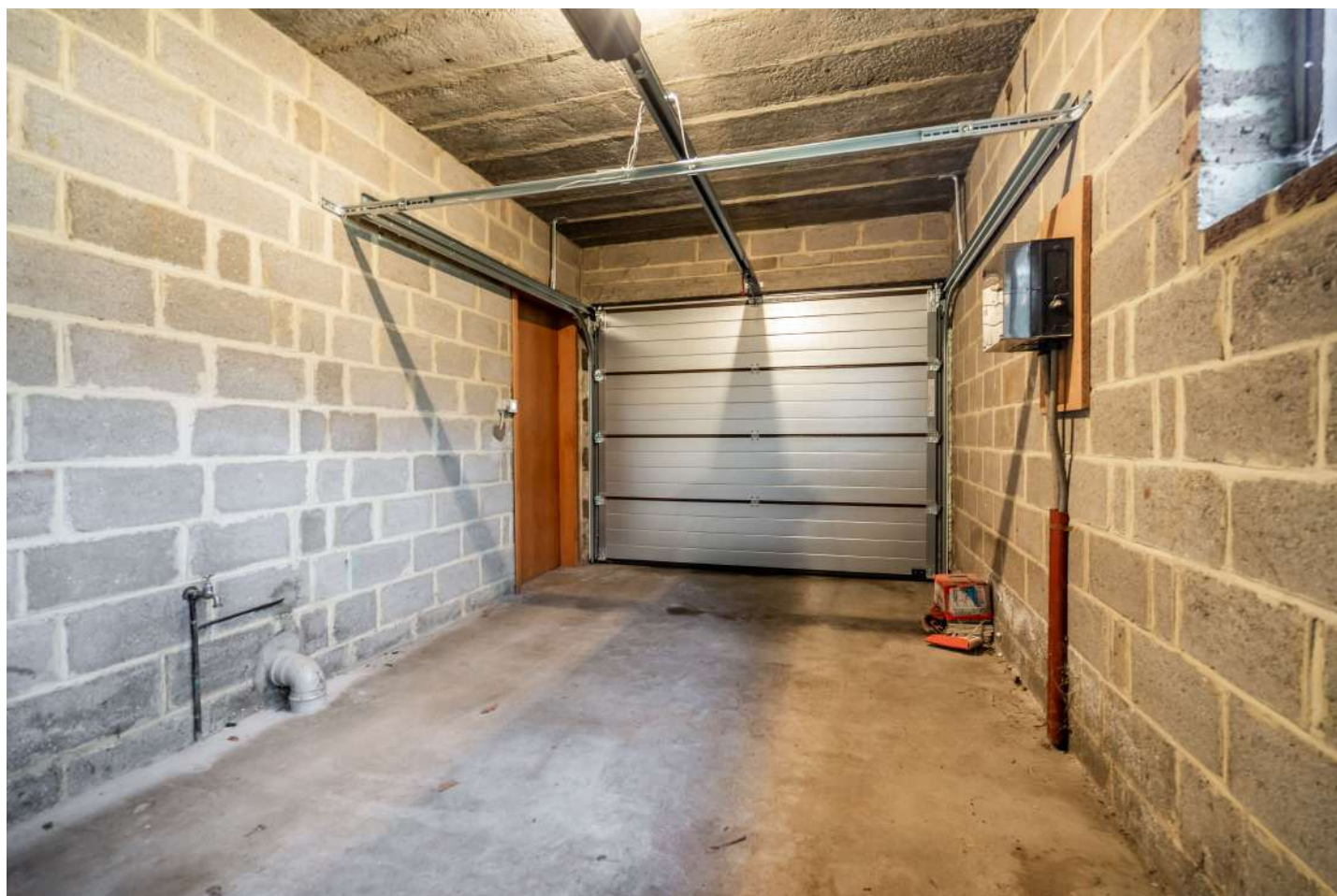
Longueur : 3.05 m

Largeur : 2.73 m

Hauteur sous-plafond	2,60 m	Lavabo	Double
Prise(s) électrique(s)	1	Décharge machine à laver	Oui
Type	Douche dans le bain	Fenêtre	Châssis PVC double vitrage type basculante
Baignoire	1	Éclairage	Au plafond
WC	Classique	Placard	Oui

1er étage

Garage



 superficie : 14.95 m²

Longueur : 5.39 m

Largeur : 2.77 m

Accès	Parking place(s) 2	Fenêtre	Châssis PVC double vitrage type basculante
Nombre de voitures	1	Sol	Béton
Porte		Hauteur sous-plafond	2,60 m
Sectionnelle		Éclairage	Au plafond
Pvc		Prise(s) électrique(s)	1

2ème étage

Grenier



 superficie : 93.60 m²

Longueur : 10.40 m

Largeur : 9.00 m

Type de grenier

Aménageable

Type de plafond

Plafond mansardé

Fenêtre

Châssis PVC double vitrage
type battants

Éclairage

Au plafond

Sol

Béton

Prise(s) électrique(s)

1

Hauteur sous-plafond

2,60 m

Autres

REZ-DE-CHAUSSÉE - SÉJOUR

 superficie : 40.76 m² Longueur : 9.40 m Largeur : 4.80 m

Accès	Terrasse	Éclairage	Au plafond
Porte		Chauffage	
Ouverture manuelle		Feu ouvert	
Pvc		Prise(s) électrique(s)	4
Fenêtre	Châssis PVC double vitrage type battants	Prise téléphone	Oui
Hauteur sous-plafond	2,55 m	Prise réseau	Oui

REZ-DE-CHAUSSÉE - WC

 superficie : 1.43 m² Longueur : 1.43 m Largeur : 0.99 m

WC	Classique
Lavabo	Simple
Hauteur sous-plafond	2,55 m
Éclairage	Au plafond

1ER ÉTAGE - DÉBARRAS

 superficie : 1.14 m² Longueur : 1.30 m Largeur : 0.87 m

Hauteur sous-plafond	2,60 m
----------------------	--------

RÉCAPITULATIF DES MÉTRÉS

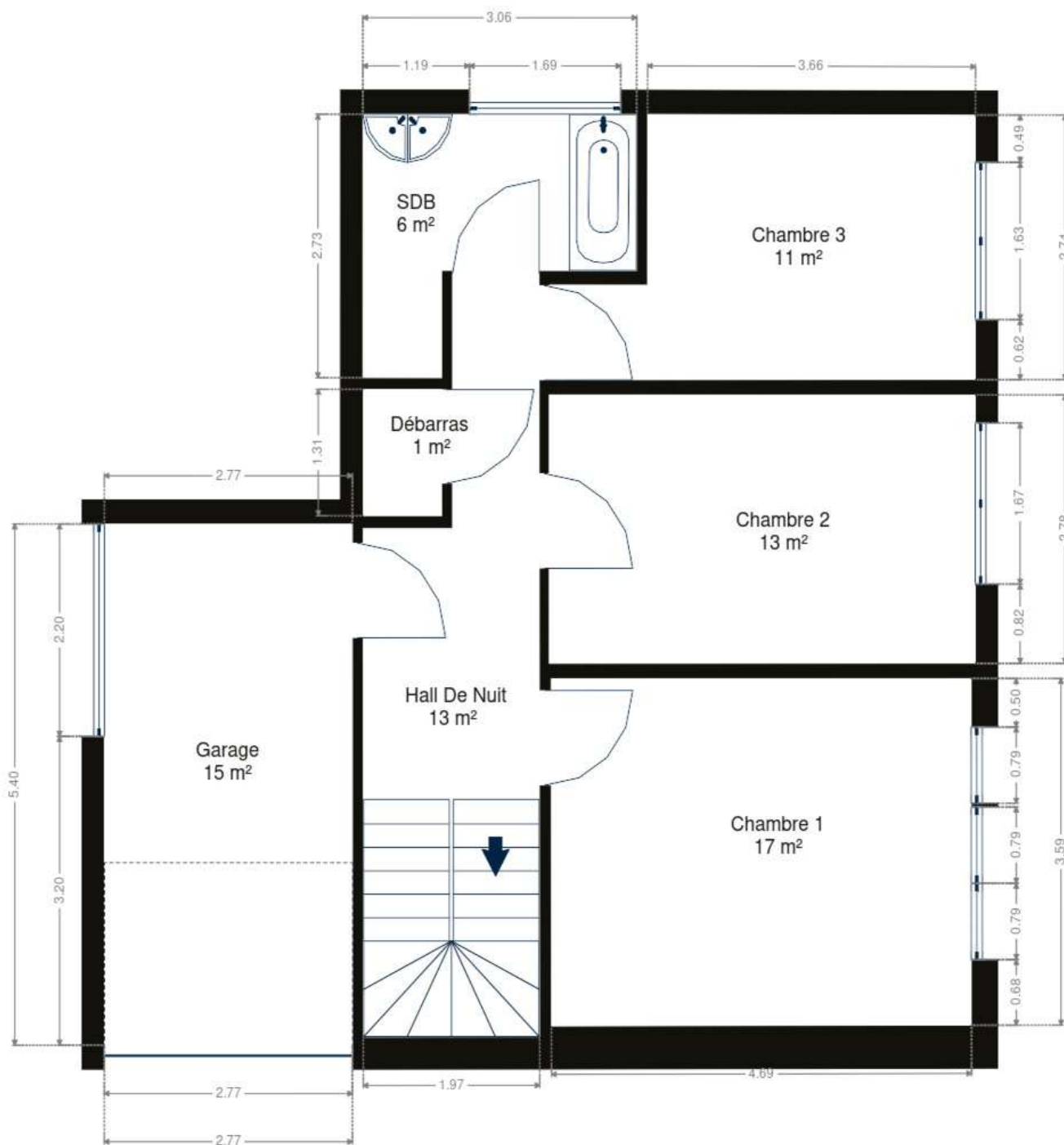
Rez-de-chaussée	Longueur	Largeur	Superficie
Hall d'entree	2.67 m	2.00 m	5.34 m ²
Séjour	9.40 m	4.80 m	40.76 m ²
Cuisine	4.29 m	2.63 m	11.28 m ²
Wc	1.43 m	0.99 m	1.43 m ²
Hall	2.67 m	2.00 m	5.34 m ²
Cave	4.29 m	2.63 m	11.28 m ²
1er étage	Longueur	Largeur	Superficie
Hall de nuit	7.84 m	1.97 m	12.87 m ²
Chambre 1	4.69 m	3.59 m	16.86 m ²
Chambre 2	4.76 m	2.78 m	13.24 m ²
Chambre 3	4.75 m	2.76 m	11.13 m ²
Salle de bains	3.05 m	2.73 m	5.93 m ²
Débarras	1.30 m	0.87 m	1.14 m ²
Garage	5.39 m	2.77 m	14.95 m ²
2ème étage	Longueur	Largeur	Superficie
Grenier	10.40 m	9.00 m	93.60 m ²
Total			245.15 m²

Plan - Rez-de-chaussée

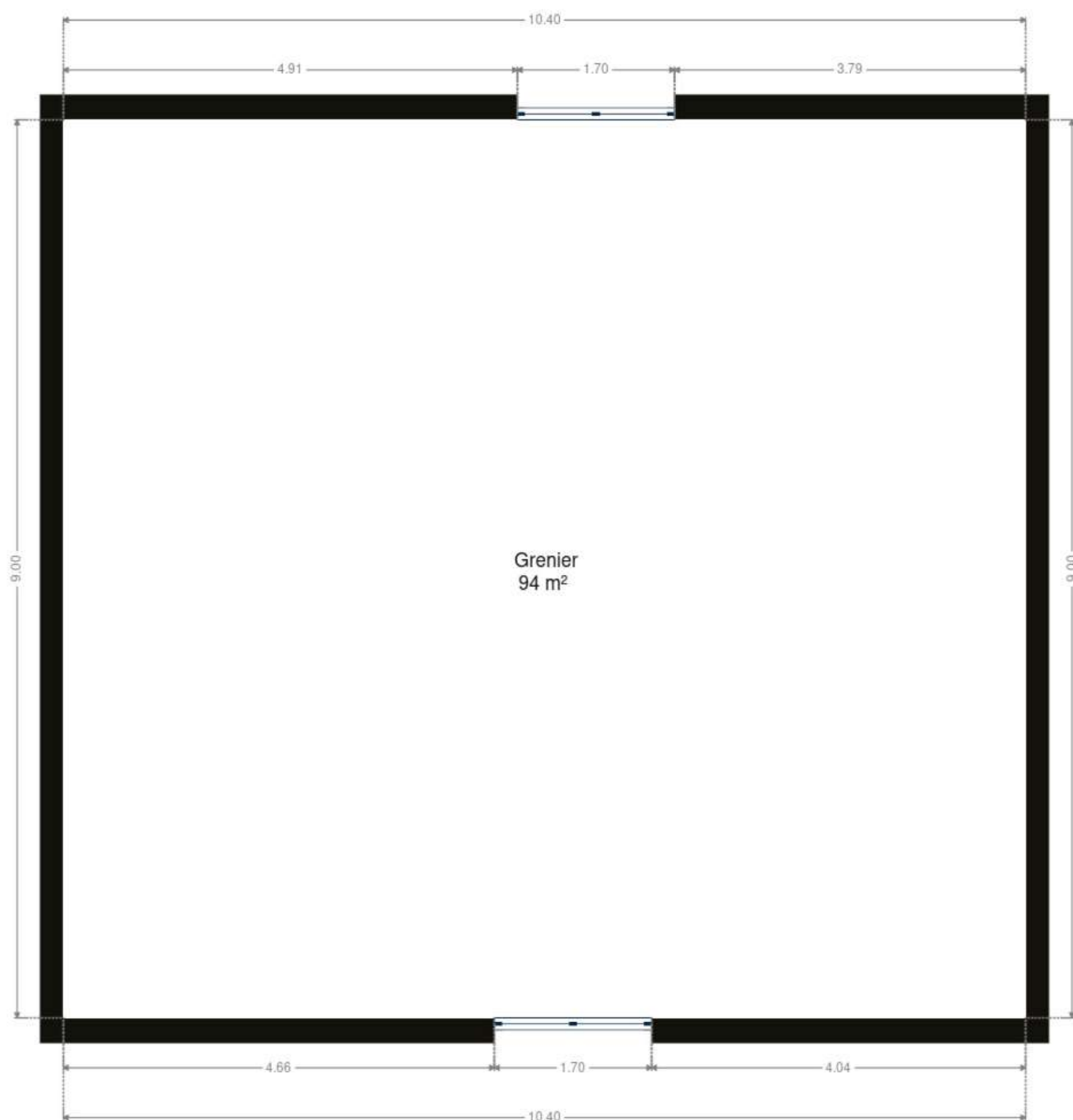


Rez-de-chaussée

Plan - 1er étage



Plan - 2ème étage



Extérieur



Technique

Zingueries	Zinc
Couverture	Tuiles béton
Matériaux façade	Brique
Châssis	
Pvc	
Double	
Compteur gaz	Individuel
Chauffe-eau	
Bulex	
Nombre de litres 200	
Compteur électrique	Mono-horaire
Chauffage	
Foyers	
Gaz de ville	
Poêle à bois	
À ventouse	
Autre	
Type à ventouse	
TV	Prise tv
Téléphone	Oui
Internet	Câble



Description détaillée de l'environnement

MOBILITÉ

Arrêt de bus	300 m
Accès ferroviaire	7000 m
Accès autoroutier	4,4 m

ÉCOLES

Les petites fleurs - crèche	1030 m
Ecole fondamentale communale Jupille - Combattants	1959 m
Home d'Accueil de Saive	2077 m
Enseignement Spécialisé de Saive	2090 m



POINTS D'INTÉRÊTS

Comptable	144 m
Angesco	
Bibliothèque	1016 m
Bibliothèque de Queue-du-Bois	
Pharmacie	1036 m
Pharma Santé	
Restaurant	1783 m
Pizza Pizza	
Université	4329 m
HEPL - Haute Ecole de la Province de Liège - Camp...	

Plan situation



- 📍 Vendez mon bien
- 📍 Boulevard du Souverain 24, 1170 Watermael-Boitsfort
- 🔗 <https://vendezmonbien.be/>