



Kimmo, plus que des mots !



125 000 €

Réf. Rue Georges Dehont 8

Rue Georges Dehont 8 - 6001 Marcinelle



39 m²



1



1

Kimmo.immo srl

Route de Philippeville 167 6010 Couillet
+32 491 05 06 13 - info@kimmo.immo
TVA: BE 0762 500 568 - IPI: 512.459

Coordonnées du bien

Rue Rue Georges Dehont

N° 8

CP 6001

Ville Marcinelle

Pays Belgique

Latitude 50.399300

Longitude 4.443558



PARCELLE - DIMENSIONS ET AMÉNAGEMENTS

➤ Orientation façade avant	Sud
➤ Déclivité	
➤ Largeur de la façade	33.00 m
➤ Surface bâtie au sol	0.00 m ²
➤ Profondeur de la parcelle	0 m
➤ Surface de la parcelle	0.00 m ²
➤ Largeur de la parcelle	0.00 m

Informations provenant du site du cadastre



Description globale du bien

Etat général	Bon
Surface habitable	39 m ²
Surface totale	39 m ²
Nombre de façades	3
Etage	2
Nombre d'étages	3
Nombre de pièces	5
Nombre de chambre(s)	1



Aménagement intérieur

2ème étage	39 m ²
Living, cuisine, chambre, salle de bains, wc, hall	

2ème étage

Living



 superficie : 20.72 m²

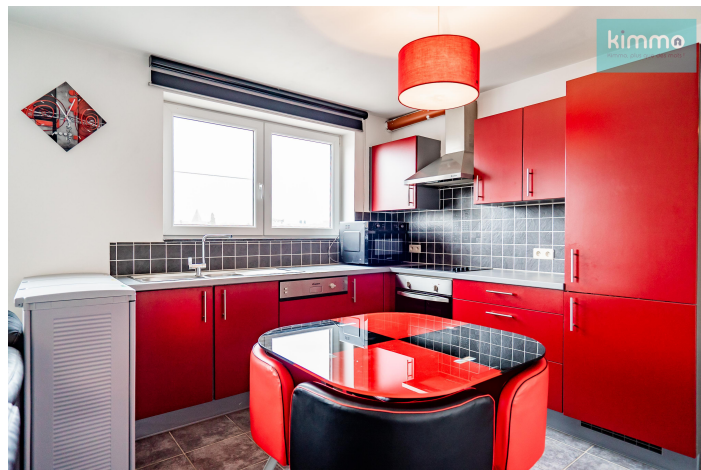
Longueur : 5.79 m

Largeur : 3.57 m

Avec coin cuisine	Oui	Chauffage	Radiateur(s)
Fenêtre	Châssis PVC double vitrage type oscillo-battants battants	Parlophone	Oui
Sol	Carrelage	Prise(s) électrique(s)	6
Hauteur sous-plafond	2,40 m	Prise réseau	Oui
Éclairage	Point lumineux au plafond	Prise téléphone	Oui

2ème étage

Cuisine



Hauteur sous-plafond 2.40 m
 Prise(s) électrique(s) 6
 Type Équipée
 Évier Double
 Avec égouttoir
 Matière inox
 Plaque de cuisson Type vitrocéramique
 De la marque Candy
 Hotte Type hotte murale
 De la marque Candy

Frigo Type encastré avec congélateur
 De la marque Candy
 Lave-vaisselle Type intégré
 De la marque Candy
 Four Type multifonction
 De la marque Candy
 Fenêtre Châssis PVC double vitrage
 type oscillo-battants battants
 Sol Carrelage
 Éclairage Point lumineux au plafond
 Placard Portes battantes

2ème étage

Chambre



 superficie : 11.97 m²

Longueur : 3.57 m

Largeur : 3.34 m

Fenêtre

Châssis PVC double vitrage
type oscillo-battants battants

Éclairage

Point lumineux au plafond

Sol

Carrelage

Chauffage

Radiateur(s)

Hauteur sous-plafond

2,40 m

2ème étage

Salle de bains



 superficie : 3.39 m²

Longueur : 2.26 m

Largeur : 1.92 m

Hauteur sous-plafond	2,40 m	Murs	Totalement carrelés
Prise(s) électrique(s)	2	Fenêtre	Châssis PVC double vitrage type oscillo-battants
Type	Douche dans le bain	Éclairage	Point lumineux au plafond
Baignoire	1	Chauffage	Radiateur(s)
Lavabo	Simple	Sol	Carrelage

2ème étage

Wc



 superficie : 1.00 m²

Longueur : 1.19 m

Largeur : 0.84 m

WC

Classique

Hauteur sous-plafond

2,40 m

Murs

Carrelés à mi-hauteur

Éclairage

Point lumineux au plafond

Sol

Carrelage

Autres

2ÈME ÉTAGE - HALL

 superficie : 1.89 m²

Longueur : 1.92 m

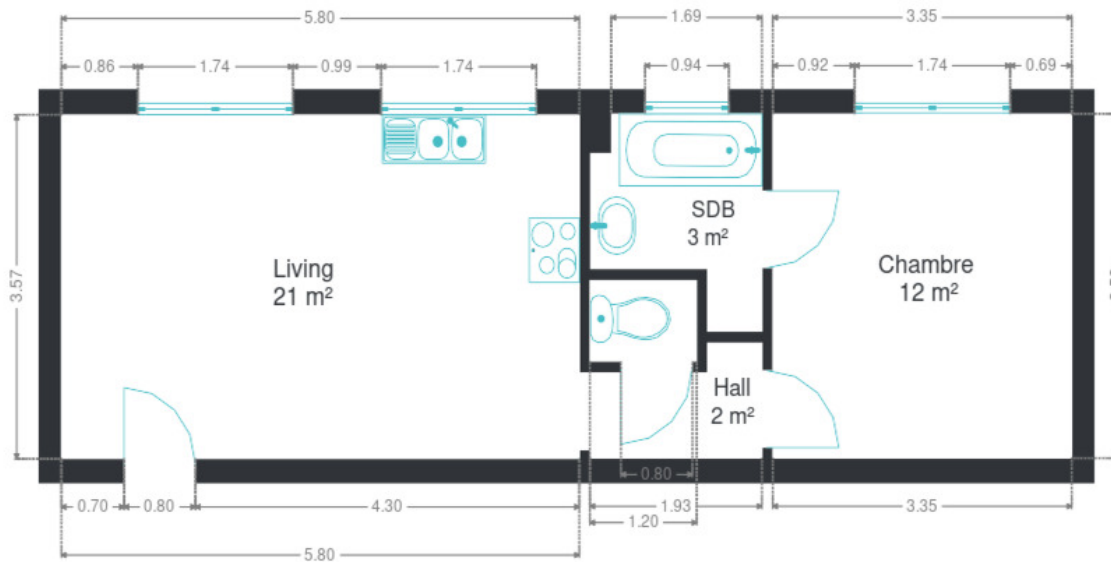
Largeur : 1.19 m

Hauteur sous-plafond	2,40 m
Prise(s) électrique(s)	1
Éclairage	Point lumineux au plafond
Sol	Carrelage

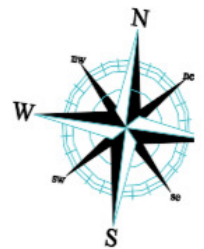
RÉCAPITULATIF DES MÉTRÉS

2ème étage	Longueur	Largeur	Superficie
Living	5.79 m	3.57 m	20.72 m ²
Chambre	3.57 m	3.34 m	11.97 m ²
Salle de bains	2.26 m	1.92 m	3.39 m ²
Wc	1.19 m	0.84 m	1.00 m ²
Hall	1.92 m	1.19 m	1.89 m ²
Total			38.97 m²

Plan - 2ème étage



2ème étage



Extérieur



Technique

Couverture	Tuiles
Matériaux façade	Brique
Châssis	
Matière pvc	
Couleur blanc	
Vitrage double	
Compteur gaz	Individuel
Détecteur incendie	Oui
Parlophone	Oui
Compteur électrique	Individuel
Chauffage	
Type central	
Nature gaz	
Mode radiateur(s)	
Chaudière type à ventouse à condensation	
Marque vaillant	
Compt. d'eau	Individuel
Téléphone	Oui



Description détaillée de l'environnement

MOBILITÉ

Arrêt de bus	200 m
Accès ferroviaire	600 m
Accès autoroutier	600 m

ÉCOLES

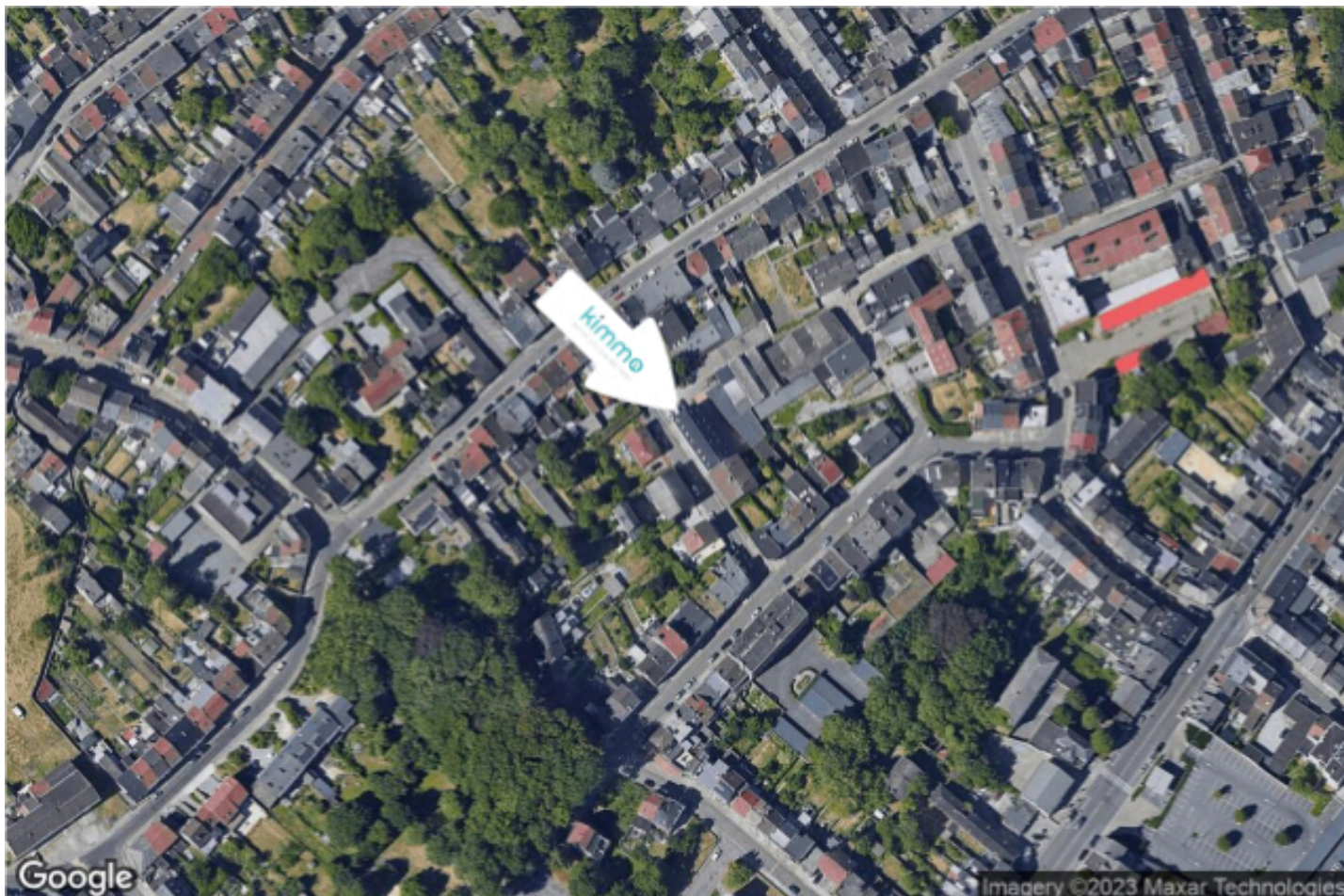
Athenée Royal Jules Destrée	540 m
Institut catholique Notre-Dame	797 m



POINTS D'INTÉRÊTS

Santé	476 m
Physimed	
Magasin	665 m
Éditions Dupuis	
Université	690 m
Sirris	
Gare	697 m
Charleroi-Central	
Restaurant	750 m
Athena	
Point d'intérêt	806 m
Randstad Charleroi	
Bibliothèque	838 m
Le Vecteur	
Hébergement	859 m
Ibis Charleroi Centre Gare	

Plan situation



📍 Kimmo

📍 Route de Philippeville 167, 6010
Couillet

✉ info@kimmo.immo

☎ +32 71 77 28 38

📄 N° IPI : 512.459

👤 Kimberley Mousset

✉ info@kimmo.immo

☎ +32 491 05 06 13

Kimberley

Mousset