



Kimmo, plus que des mots !



75 000 €

Réf. Rue Fernande Volral 1/3E

Rue Fernande Volral 1 - 3E 6000 Charleroi



37 m²



1



1

Kimmo.immo srl

Route de Philippeville 167 6010 Couillet
+32 491 05 06 13 - info@kimmo.immo
TVA : BE 0762 500 568 - IPI : 512.459

Coordonnées du bien

Rue Rue Fernande Volral

N° 1

Boîte 3E

Étage 3

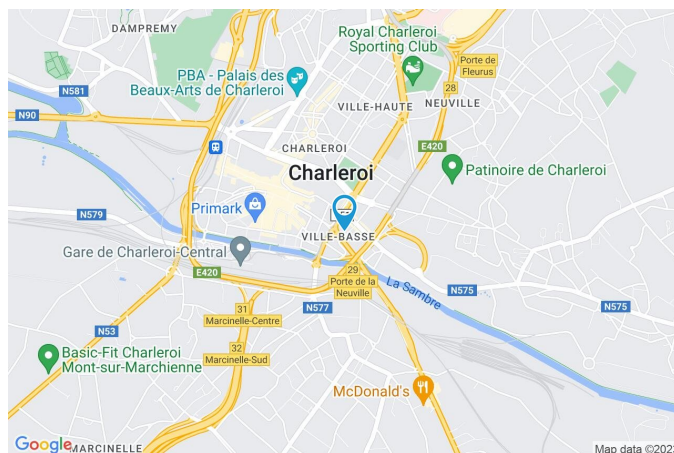
CP 6000

Ville Charleroi

Pays Belgique

Latitude 50.406464

Longitude 4.447189



PARCELLE - DIMENSIONS ET AMÉNAGEMENTS

➤ Orientation façade avant Sud
➤ Déclivité

➤ Largeur de la façade 6.00 m

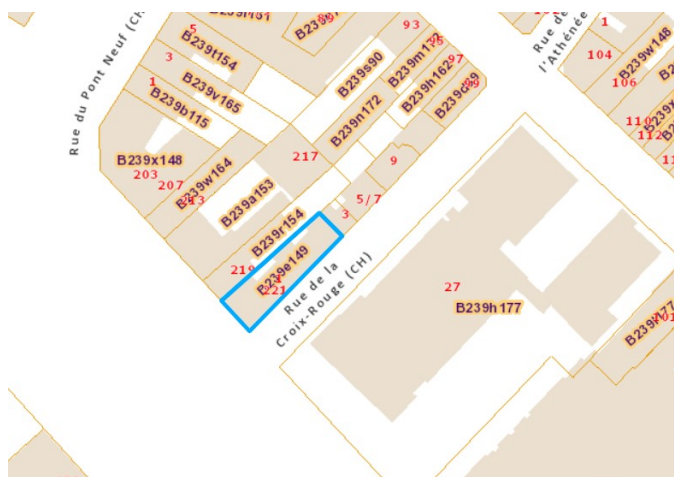
➤ Surface bâtie au sol 0.00 m²

➤ Profondeur de la parcelle 0 m

➤ Surface de la parcelle 0.00 m²

➤ Largeur de la parcelle 0.00 m

Informations provenant du site du cadastre



Description globale du bien

Etat général	Bon
Surface habitable	37 m ²
Surface totale	37 m ²
Nombre de façades	2
Etage	3
Nombre d'étages	7
Nombre de pièces	5
Nombre de chambre(s)	1



Aménagement intérieur

3ème étage	37 m ²
Hall d'entrée, séjour, cuisine, chambre, salle de douche	

3ème étage

Séjour



 superficie : 17.76 m²

Longueur : 5.89 m

Largeur : 3.29 m

Fenêtre

Châssis type battants matière métallique

Vitrage simple

Sol

Carrelage

Hauteur sous-plafond

Éclairage

Chauffage

Prise(s) électrique(s)

2,55 m

Point lumineux au plafond

Radiateur(s) avec calorimètre

2

3ème étage

Cuisine



 superficie : 5.74 m²

Longueur : 3.17 m

Largeur : 1.81 m

Hauteur sous-plafond	2,70 m	Frigo	
Prise(s) électrique(s)	6	Type avec congélateur encastré	
Type	Équipée	De la marque Beko	
Évier		Sol	Carrelage
Simple		Éclairage	Point lumineux au plafond
Matière inox		Placard	Portes battantes
Plaque de cuisson	Type vitrocéramique		
Hotte			
Type hotte murale			
De la marque Turbo air			

3ème étage

Chambre



 superficie : 8.74 m²

Longueur : 3.56 m

Largeur : 2.45 m

Fenêtre

Châssis type battants sans ouverture matière métallique

Vitrage simple

Sol

Carrelage

Hauteur sous-plafond

Éclairage

Chauffage

Prise(s) électrique(s)

2,50 m

Point lumineux au plafond

Radiateur(s) avec calorimètre

2

3ème étage

Salle de douche



 superficie : 2.55 m²

Longueur : 1.66 m

Largeur : 1.64 m

Douche

Oui

Sol

Carrelage

WC

Classique

Hauteur sous-plafond

2,50 m

Lavabo

Simple

Éclairage

Point lumineux au plafond

Murs

Totalement carrelés

Autres

3ÈME ÉTAGE - HALL D'ENTRÉE

 superficie : 2.70 m²

Longueur : 2.35 m

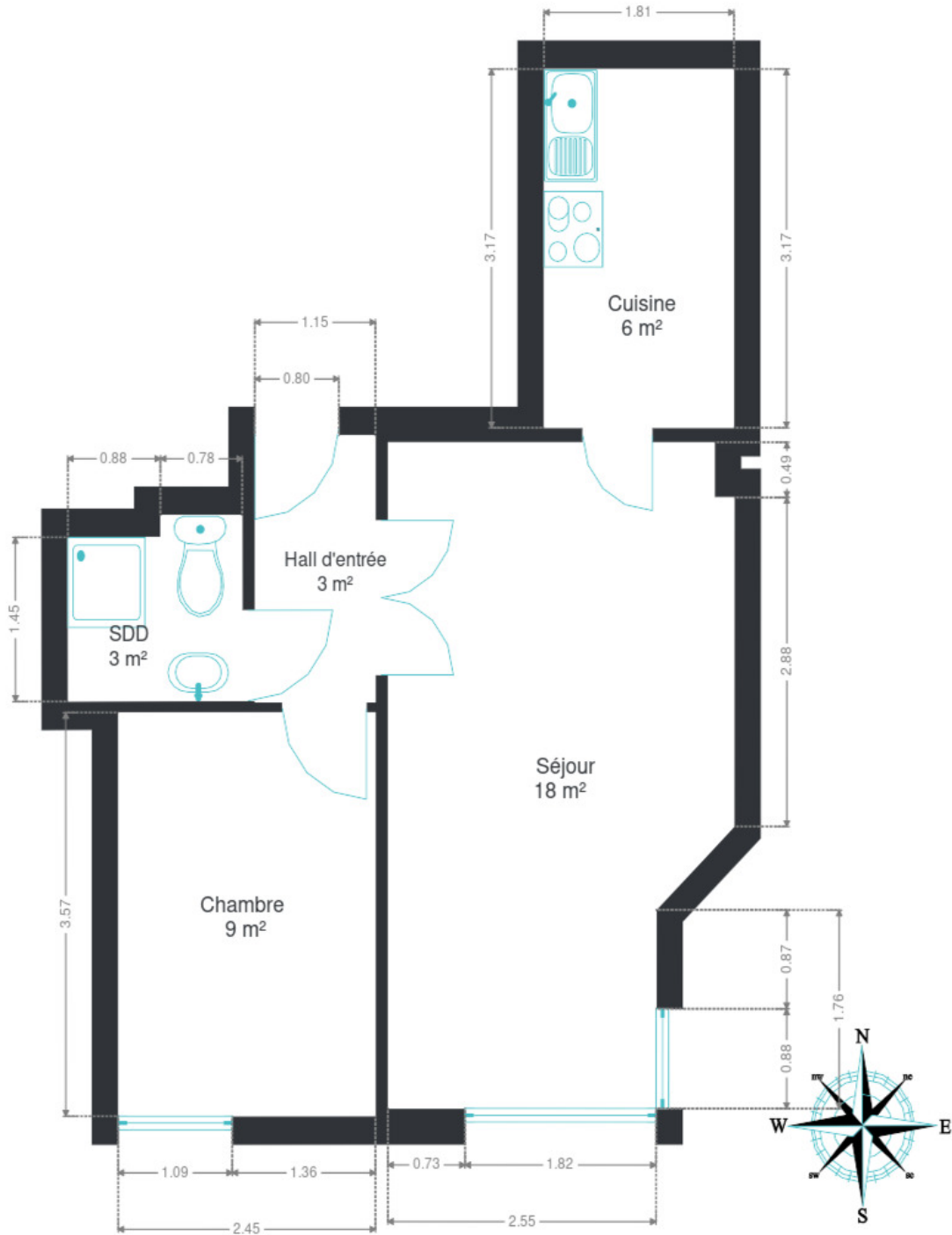
Largeur : 1.14 m

Sol	Carrelage
Hauteur sous-plafond	2,50 m
Éclairage	Point lumineux au plafond
Prise(s) électrique(s)	1

RÉCAPITULATIF DES MÉTRÉS

3ème étage	Longueur	Largeur	Superficie
Hall d'entrée	2.35 m	1.14 m	2.70 m ²
Séjour	5.89 m	3.29 m	17.76 m ²
Cuisine	3.17 m	1.81 m	5.74 m ²
Chambre	3.56 m	2.45 m	8.74 m ²
Salle de douche	1.66 m	1.64 m	2.55 m ²
Total			37.49 m²

Plan - 3ème étage



Technique

Matériaux façade	Céramique
Châssis	
Couleur blanc	
Matière métallique	
Vitrage simple	
Parlophone	Oui
Compteur électrique	Mono-horaire
Chauffage	
Type collectif	
Mode radiateur(s) avec calorimètre	
Compt. d'eau	Individuel
Ascenseur	Oui
Téléphone	Oui



Description détaillée de l'environnement

MOBILITÉ

Arrêt de bus	150 m
Accès ferroviaire	700 m
Accès autoroutier	160 m

ÉCOLES

Institut catholique Notre-Dame	212 m
--------------------------------	-------



POINTS D'INTÉRÊTS

Restaurant	86 m
Athena	
Université	164 m
ARTS ²	
Université	195 m
UCLouvain Charleroi - Georges Lemaître	
Local	362 m
Charleroi	
Santé	401 m
La Cité des métiers de Charleroi	
Hébergement	410 m
Appart-hôtel Le Mayence	
Hébergement	500 m
Brasserie Grenier Apartment	
Point d'intérêt	510 m
Randstad Charleroi	

Plan situation



📍 Kimmo

📍 Route de Philippeville 167, 6010
Couillet

✉ info@kimmo.immo

☎ +32 71 77 28 38

📄 N° IPI : 512.459

👤 Kimberley Mousset

✉ info@kimmo.immo

☎ +32 491 05 06 13

Kimberley

Mousset