

kimmo

Kimmo, plus que des mots !



115 000 €

Réf. Eugène Mascaux 540

Avenue Eugène Mascaux 540 - 6001 Marcinelle



147 m²



2



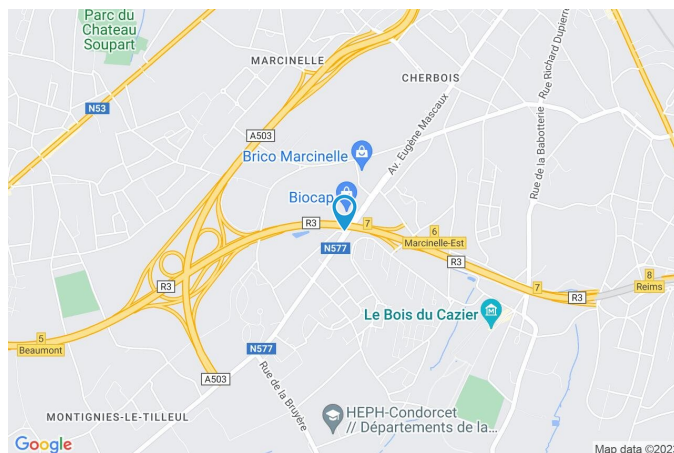
1

Kimmo.immo srl

Route de Philippeville 167 6010 Couillet
+32 491 05 06 13 - info@kimmo.immo
TVA: BE 0762 500 568 - IPI: 512.459

Coordonnées du bien

Rue	Avenue Eugène Mascaux
N°	540
CP	6001
Ville	Marcinelle
Pays	Belgique
Latitude	50.386314
Longitude	4.432359



PARCELLE - DIMENSIONS ET AMÉNAGEMENTS

➤ Orientation façade avant	Sud-est
➤ Déclivité	
➤ Largeur de la façade	4.00 m
➤ Surface bâtie au sol	62.00 m ²
➤ Profondeur de la parcelle	29 m
➤ Surface de la parcelle	258.00 m ²
➤ Largeur de la parcelle	9.00 m

Informations provenant du site du cadastre



Description globale du bien

Etat général	Gros oeuvre
Surface habitable	87 m ²
Surface totale	147 m ²
Nombre de façades	2
Nombre d'étages	3
Nombre de pièces	10
Nombre de chambre(s)	2
Nombre de salle de bains	1
	Maison
Environnement	Central



Descriptif extérieur

Jardin (terrain droit)	Allée (terrain avant)	Sol klinkers
À aménager	Allée (terrain droit)	Sol klinkers
Nord-est		
Déclivité		
Terrasse (terrain arrière)	48.3 m ²	
Sol klinkers		
Orientation nord-ouest		

Aménagement intérieur

Rez-de-chaussée	51 m ²
Salon, salle à manger, cuisine, wc, escalier	
1er étage	36 m ²
Chambre 1, chambre 2, salle de bains, escalier, escalier	
2ème étage	38 m ²
Grenier	
Sous-sol	22 m ²
Cave 1, cave 2	

Rez-de-chaussée

Salon



 superficie : 18.10 m²

Longueur : 4.51 m

Largeur : 4.01 m

Porte	Matière bois vitrée	Hauteur sous-plafond	2,6 m
Fenêtre		Éclairage	Point lumineux au plafond
Châssis type à guillotine matière bois		Chauffage	Poêle à gaz
Vitrage simple		Prise(s) électrique(s)	1
Sol	Carrelage		

Rez-de-chaussée

Salle à manger



 superficie : 16.64 m²

Longueur : 4.59 m

Largeur : 3.83 m

Hauteur sous-plafond	2,6 m	Éclairage	Point lumineux au plafond
Prise télédistribution	Oui	Chauffage	Poêle à gaz
Ouvert sur	Cuisine	Escalier	
Fenêtre	Châssis PVC double vitrage type oscillo-battants volets type roulant matière pvc	Matériaux bois Type 1/4 tournant	
Sol	Carrelage		

Rez-de-chaussée

Cuisine



 superficie : 12.78 m²

Longueur : 3.90 m

Largeur : 3.27 m

Hauteur sous-plafond	2,6 m	Porte	Matière pvc vitrée
Prise(s) électrique(s)	4	Fenêtre	Châssis PVC double vitrage type oscillo-battants volets type roulant matière pvc
Type	Non-équipée	Sol	Carrelage
Accès	Terrasse	Type de plafond	Puits de lumière
Ouvert sur	Salle à manger	Éclairage	Point lumineux au plafond

Rez-de-chaussée

Wc



 superficie : 2.96 m²

Longueur : 2.99 m

Largeur : 0.99 m

WC
Lavabo
Fenêtre
Type de fenêtre bloc de verre
Châssis alu double vitrage type basculante

Classique
Simple

Sol
Hauteur sous-plafond
Éclairage
Prise(s) électrique(s)

Carrelage
2,6 m
Point lumineux mural
1

1er étage

Chambre 1



 superficie : 18.13 m²

Longueur : 4.49 m

Largeur : 4.03 m

Fenêtre	Châssis PVC double vitrage type battants	Éclairage	Point lumineux au plafond
Sol	Vinyle	Prise(s) électrique(s)	1
Hauteur sous-plafond	2,4 m	Prise téléphone	Oui

1er étage

Chambre 2



 superficie : 10.56 m²

Longueur : 4.01 m

Largeur : 2.63 m

Fenêtre	Châssis PVC double vitrage type oscillo-battants
Sol	Vinyle
Hauteur sous-plafond	2,4 m
Prise(s) électrique(s)	1

1er étage

Salle de bains



 superficie : 4.32 m²

Longueur : 3.86 m

Largeur : 1.12 m

Hauteur sous-plafond	2,3 m	Lavabo	Simple
Prise(s) électrique(s)	1	Fenêtre	Châssis PVC double vitrage type oscillo-battants
Type	Douche	Éclairage	Point lumineux mural
Douche	Cabine	Sol	Vinyle

2ème étage

Grenier



 superficie : 38.07 m²

Longueur : 9.40 m

Largeur : 4.05 m

Type de grenier

Aménageable

Type de plafond

Plafond mansardé

Fenêtre

Éclairage

Point lumineux mural

Châssis type fenêtre de toit matière aluminium

Escalier

Vitrage simple

Matériaux bois

Sol

Plancher

Type droit

Hauteur sous-plafond

3,7 m

Sous-sol

Cave 1



 superficie : 13.05 m²

Longueur : 5.46 m

Largeur : 2.73 m

Sol
Hauteur sous-plafond
Type de plafond

Pavés
1,6 m
Voussettes

Éclairage
Escalier

Point lumineux au plafond
Type droit

Sous-sol

Cave 2



 superficie : 8.46 m²

Longueur : 4.40 m

Largeur : 3.13 m

Sol	Pavés
Hauteur sous-plafond	1,6 m
Type de plafond	Voussettes
Éclairage	Point lumineux au plafond

Autres

REZ-DE-CHAUSSÉE - ESCALIER

 superficie : 0.59 m²

Longueur : 0.95 m

Largeur : 0.62 m

1ER ÉTAGE - ESCALIER

 superficie : 1.52 m²

Longueur : 1.98 m

Largeur : 0.77 m

1ER ÉTAGE - ESCALIER

 superficie : 1.45 m²

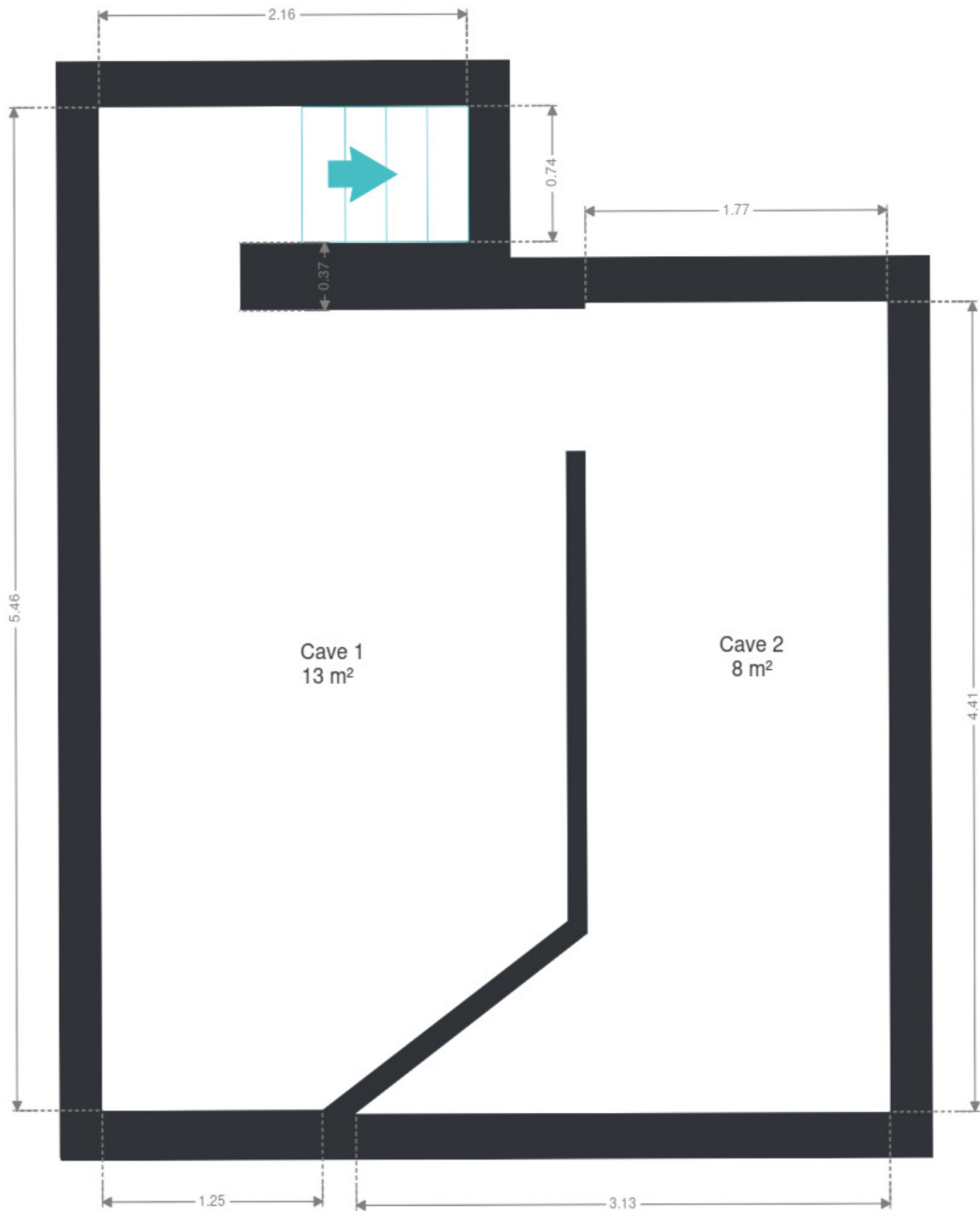
Longueur : 1.91 m

Largeur : 0.76 m

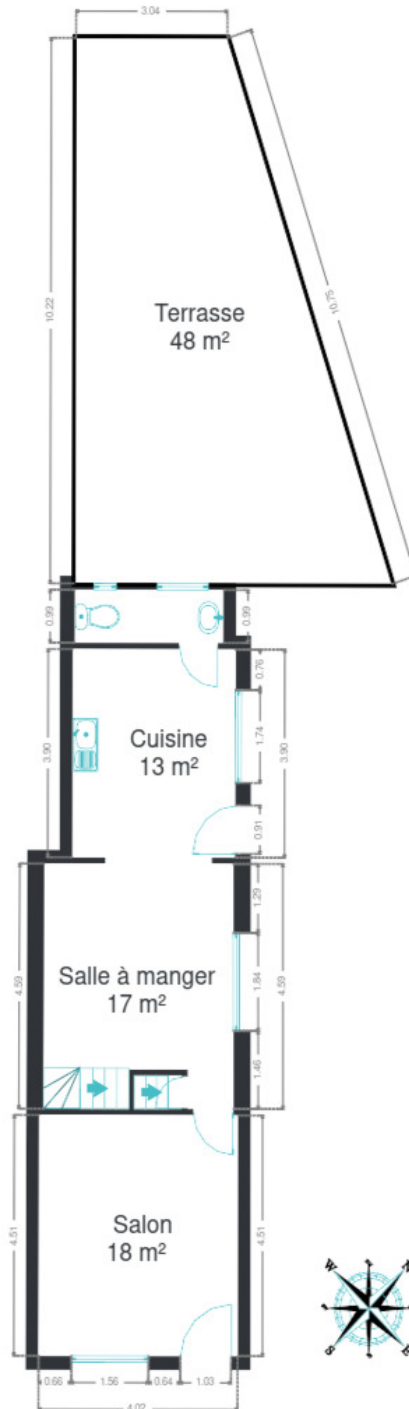
RÉCAPITULATIF DES MÉTRÉS

Rez-de-chaussée	Longueur	Largeur	Superficie
Salon	4.51 m	4.01 m	18.10 m ²
Salle à manger	4.59 m	3.83 m	16.64 m ²
Cuisine	3.90 m	3.27 m	12.78 m ²
Wc	2.99 m	0.99 m	2.96 m ²
Escalier	0.95 m	0.62 m	0.59 m ²
1er étage	Longueur	Largeur	Superficie
Chambre 1	4.49 m	4.03 m	18.13 m ²
Chambre 2	4.01 m	2.63 m	10.56 m ²
Salle de bains	3.86 m	1.12 m	4.32 m ²
Escalier	1.98 m	0.77 m	1.52 m ²
Escalier	1.91 m	0.76 m	1.45 m ²
2ème étage	Longueur	Largeur	Superficie
Grenier	9.40 m	4.05 m	38.07 m ²
Sous-sol	Longueur	Largeur	Superficie
Cave 1	5.46 m	2.73 m	13.05 m ²
Cave 2	4.40 m	3.13 m	8.46 m ²
Total			146.63 m²

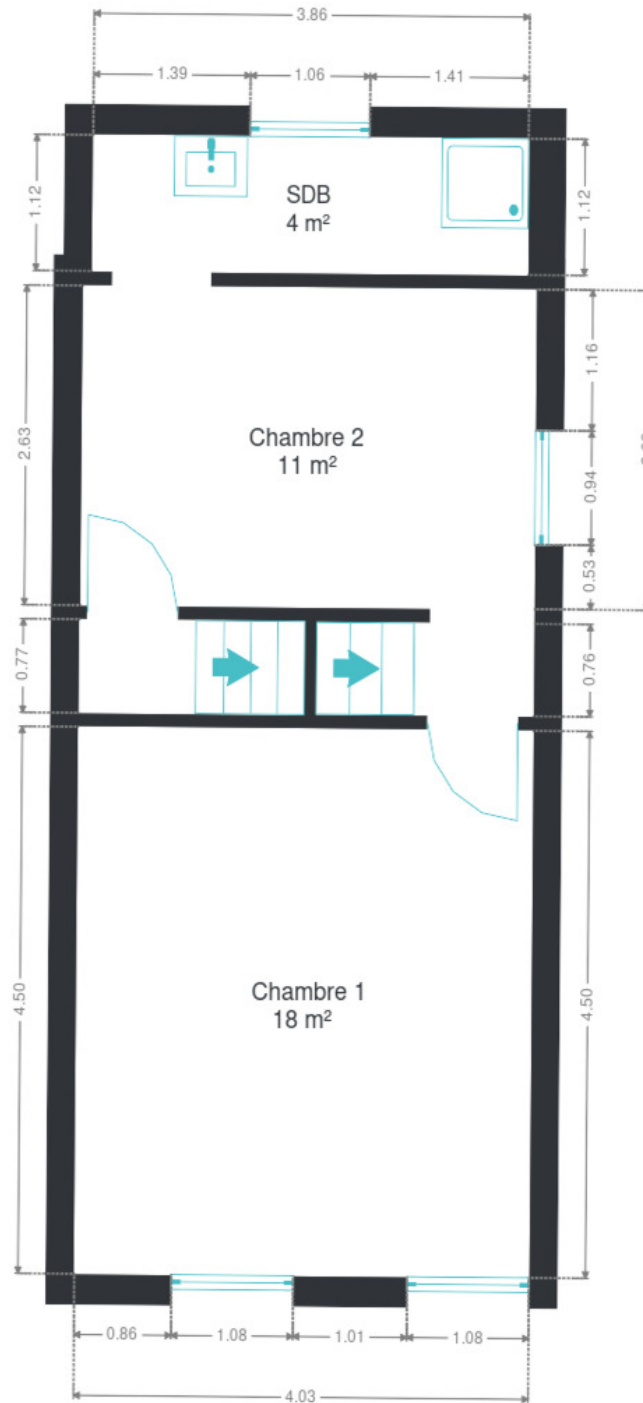
Plan - Sous-sol



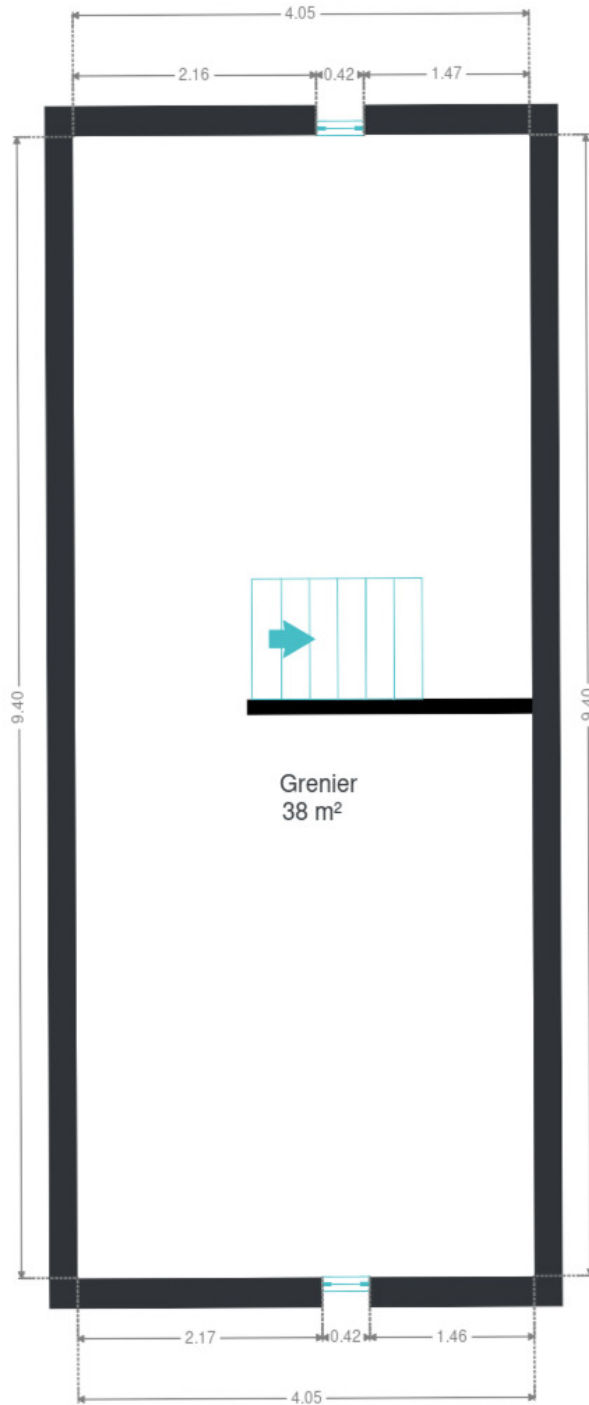
Plan - Rez-de-chaussée



Plan - 1er étage



Plan - 2ème étage



Extérieur



Description détaillée de l'environnement

MOBILITÉ

Arrêt de bus	200 m
Accès ferroviaire	2100 m
Accès autoroutier	1000 m

ÉCOLES

Ecole Libre du XII - Institut Saint-Joseph	184 m
École Les Perles	1244 m



POINTS D'INTÉRÊTS

	1008 m
Le Bois du Cazier	
Université	1149 m
Etudiant Entrepreneur à la Haute Ecole CONDORCET	
Point d'intérêt	1652 m
Phenix	
Magasin	1772 m
Éditions Dupuis	
	1923 m
Musée de la Photographie	
Santé	1933 m
Physimed	
Entrepreneur général	2046 m
Energy +	
Gare	2100 m
Charleroi-Central	

Plan situation



🏠 Kimmo

📍 Route de Philippeville 167, 6010
Couillet

✉ info@kimmo.immo

☎ +32 71 77 28 38

📄 N° IPI : 512.459

👤 Kimberley Mousset

✉ info@kimmo.immo

☎ +32 491 05 06 13

Kimberley

Mousset