



**275 000 €**

# Réf. 5287645

Rue Major Mascaux 260 - 5100 Jambes



176 m<sup>2</sup>



2



1

**CASULA SPRL**

+32 84 77 00 43 - mail : [info@easyhome-immo.be](mailto:info@easyhome-immo.be)

Borchamps 24 --- 6900 Marche-en-Famenne

TVA : BE 0669 936 537 - IPI 509.677

## Coordonnées du bien

Rue Rue Major Mascaux

N° 260

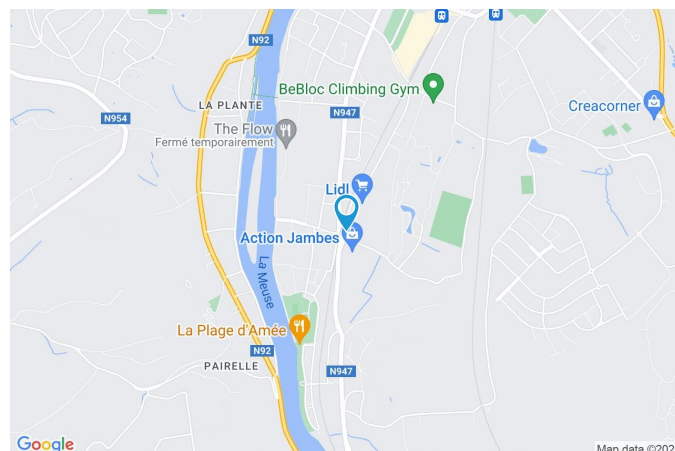
CP 5100

Ville Jambes

Pays Belgique

Latitude 50.443371

Longitude 4.868084



## PARCELLE - DIMENSIONS ET AMÉNAGEMENTS

Orientation façade avant Nord  
Déclivité

Largeur de la façade 7.00 m

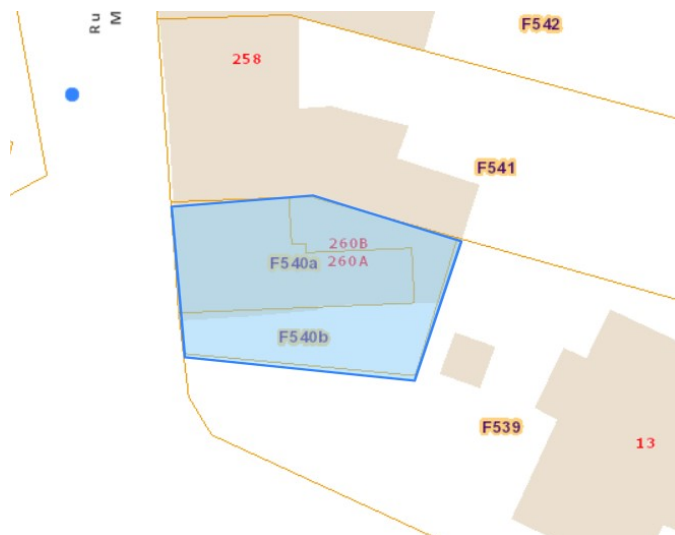
Surface bâtie au sol 121.00 m²

Profondeur de la parcelle 19 m

Surface de la parcelle 191.00 m²

Largeur de la parcelle 10.00 m

Informations provenant du site du cadastre



## Description globale du bien

Etat général	Bon
Surface habitable	171 m <sup>2</sup>
Surface totale	176 m <sup>2</sup>
Nombre de façades	3
Nombre d'étages	3
Nombre de pièces	13
Nombre de chambre(s)	2
Nombre de salle de bains	1
	Immeuble de rapport



## Descriptif extérieur

Parking	Place(s) 2
Parking (terrain droit)	Place(s) 2

## Aménagement intérieur

Rez-de-chaussée	107 m <sup>2</sup>
Cuisine, wc, surface 1, surface 2, hall d'entrée, local technique, escalier	
1er étage	43 m <sup>2</sup>
Séjour, cuisine, salle de bains, escalier	
2ème étage	26 m <sup>2</sup>
Hall de nuit, chambre 1, chambre 2	



1er étage

Appartement - Séjour



 superficie : 28.75 m²

Longueur : 7.17 m

Largeur : 4.01 m

Ouvert sur	Cuisine	Prise(s) électrique(s)	7
Fenêtre	Châssis bois double vitrage type oscillo-battants	Prise télédistribution	Oui
Sol	Parquet	Prise téléphone	Oui
Hauteur sous-plafond	2,6 m	Escalier	
Éclairage	Point lumineux au plafond	Matériaux bois	
Chauffage	Radiateur(s)	Type droit	
Vidéophone	Oui		



1er étage

Appartement - Cuisine



 superficie : 7.02 m²

Longueur : 3.45 m

Largeur : 2.30 m

Hauteur sous-plafond 2,6 m  
Prise(s) électrique(s) 4  
Type Semi-équipée  
Ouvert sur Séjour  
Évier  
One half  
Avec égouttoir  
Matière inox  
Plaque de cuisson  
Type vitrocéramique  
De la marque Ariston

Hotte  
Type hotte murale  
Évacuation extérieure  
De la marque Magnum  
Four  
Type à air pulsé  
De la marque Siemens  
Fenêtre  
Sol  
Éclairage  
Chauffage

Châssis PVC double vitrage  
type oscillo-battants  
Parquet  
Point lumineux au plafond  
Radiateur(s)

1er étage

Appartement - Salle de bains



 superficie : 5.69 m<sup>2</sup>

Longueur : 3.39 m

Largeur : 2.05 m

Hauteur sous-plafond	2,6 m	Lavabo	Simple
Prise(s) électrique(s)	1	Sèche-serviettes	Électrique
Extracteur d'air	Oui	Fenêtre	Châssis PVC double vitrage type oscillo-battants
Type	Douche	Éclairage	Point lumineux au plafond
Douche	Cabine	Chauffage	Radiateur(s)
WC	Classique	Sol	Parquet



2ème étage

Appartement - Chambre 1



 superficie : 14.53 m<sup>2</sup>

Longueur : 3.98 m

Largeur : 3.70 m

Fenêtre	Châssis PVC double vitrage type oscillo-battants	Éclairage	Point lumineux au plafond
Sol	Parquet	Chauffage	Radiateur(s)
Hauteur sous-plafond	2,4 m	Prise(s) électrique(s)	4
Type de plafond	Plafond mansardé		

2ème étage

Appartement - Chambre 2



 superficie : 7.91 m²

Longueur : 3.30 m

Largeur : 3.09 m

Fenêtre	Châssis PVC double vitrage type oscillo-battants	Éclairage	Point lumineux au plafond
Sol	Parquet	Chauffage	Radiateur(s)
Hauteur sous-plafond	2,4 m	Placard	Portes battantes
Type de plafond	Plafond mansardé	Prise(s) électrique(s)	2



## Rez-de-chaussée

## Rdc commercial - Cuisine


 superficie : 12.02 m<sup>2</sup>

Longueur : 3.60 m

Largeur : 3.34 m

Hauteur sous-plafond 2,3 m  
Prise(s) électrique(s) 10  
Type Non-équipée  
Évier  
Simple  
Avec égouttoir  
Matière inox

Sol  
Éclairage  
Chauffage  
Carrelage  
Point lumineux au plafond  
Radiateur(s)

Rez-de-chaussée

Rdc commercial - Wc

 superficie : 1.79 m<sup>2</sup>

Longueur : 1.42 m

Largeur : 1.26 m

WC  
Lavabo  
SolClassique  
Simple  
CarrelageHauteur sous-plafond  
Éclairage2,4 m  
Spots encastrés



Rez-de-chaussée

Rdc commercial - Surface 1



 superficie : 47.85 m²

Longueur : 7.95 m

Largeur : 7.08 m

#### Fenêtre

Châssis type sans ouverture matière bois

Vitrage double

#### Sol

Parquet

#### Porte

Matière bois vitrée

#### Éclairage

Spots encastrés

#### Chauffage

Hauteur sous-plafond

Prise(s) électrique(s)

Oui

#### Radiateur(s)

2,6 m

9

1

1



Rez-de-chaussée

Rdc commercial - Surface 2



 superficie : 19.07 m²

Longueur : 5.41 m

Largeur : 3.53 m

Fenêtre	Type de fenêtre bloc de verre	Prise(s) électrique(s)	3
Sol	Carrelage	Type de plafond	Plafond mansardé
Porte	Matière pvc	Oui	1
Éclairage	Point lumineux au plafond		1
Hauteur sous-plafond	3,0 m		



## Appartement - Autres

## REZ-DE-CHAUSSÉE - HALL D'ENTRÉE

 superficie : 17.00 m<sup>2</sup>

Longueur : 7.32 m

Largeur : 5.70 m

Accès	Parking place(s) 2	Hauteur sous-plafond	2,3 m
Porte	Matière pvc vitrée	Type de plafond	Puits de lumière
Fenêtre		Éclairage	Point lumineux au plafond
Châssis type sans ouverture matière bois		Chauffage	Radiateur(s)
Vitrage simple		Prise(s) électrique(s)	3
Sol	Carrelage		

## REZ-DE-CHAUSSÉE - LOCAL TECHNIQUE

 superficie : 6.27 m<sup>2</sup>

Longueur : 3.27 m

Largeur : 2.15 m

Sol	Carrelage
Éclairage	Point lumineux au plafond
Hauteur sous-plafond	2,6 m

## REZ-DE-CHAUSSÉE - ESCALIER

 superficie : 3.01 m<sup>2</sup>

Longueur : 3.30 m

Largeur : 0.91 m

## 1ER ÉTAGE - ESCALIER

 superficie : 1.82 m<sup>2</sup>

Longueur : 2.13 m

Largeur : 0.85 m

## 2ÈME ÉTAGE - HALL DE NUIT

 superficie : 4.05 m<sup>2</sup>

Longueur : 3.54 m

Largeur : 2.15 m

Escalier

Matériaux bois

Type droit

Fenêtre

Sol

Châssis PVC double vitrage  
type oscillo-battants

Parquet

Hauteur sous-plafond

Type de plafond

Éclairage

Prise(s) électrique(s)

2,0 m

Plafond mansardé

Point lumineux au plafond

1



## RÉCAPITULATIF DES MÉTRÉS

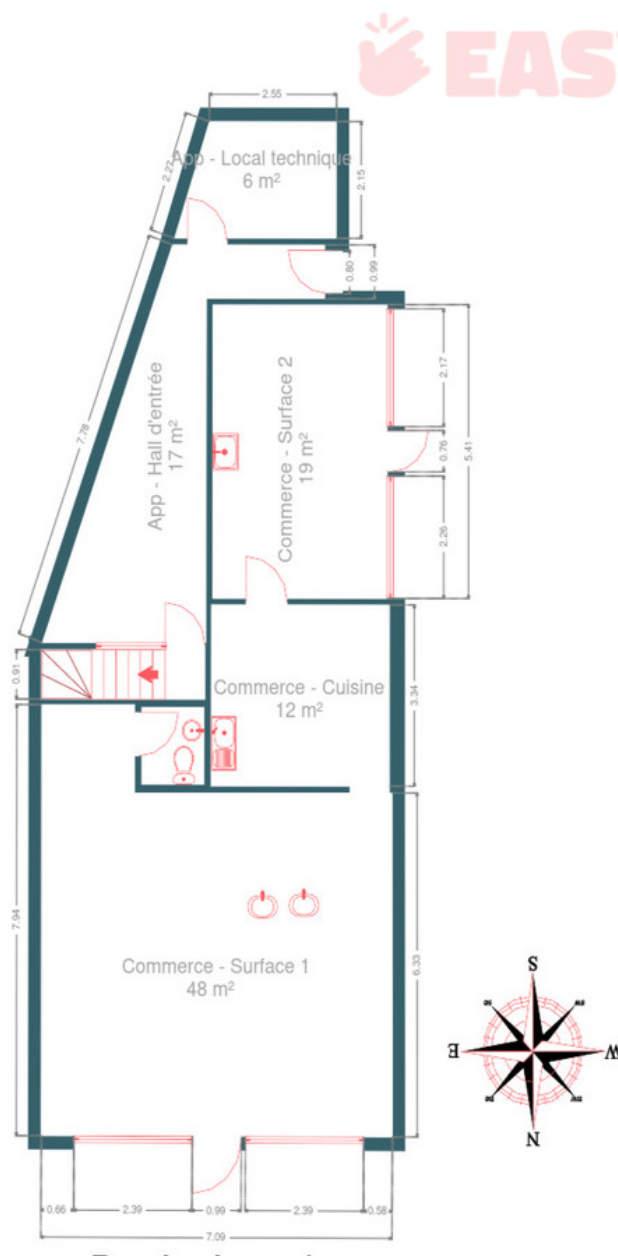
## Appartement

Rez-de-chaussée	Longueur	Largeur	Superficie
Hall d'entrée	7.32 m	5.70 m	17.00 m <sup>2</sup>
Local technique	3.27 m	2.15 m	6.27 m <sup>2</sup>
Escalier	3.30 m	0.91 m	3.01 m <sup>2</sup>
1er étage	Longueur	Largeur	Superficie
Séjour	7.17 m	4.01 m	28.75 m <sup>2</sup>
Cuisine	3.45 m	2.30 m	7.02 m <sup>2</sup>
Salle de bains	3.39 m	2.05 m	5.69 m <sup>2</sup>
Escalier	2.13 m	0.85 m	1.82 m <sup>2</sup>
2ème étage	Longueur	Largeur	Superficie
Hall de nuit	3.54 m	2.15 m	4.05 m <sup>2</sup>
Chambre 1	3.98 m	3.70 m	14.53 m <sup>2</sup>
Chambre 2	3.30 m	3.09 m	7.91 m <sup>2</sup>

## Rdc commercial

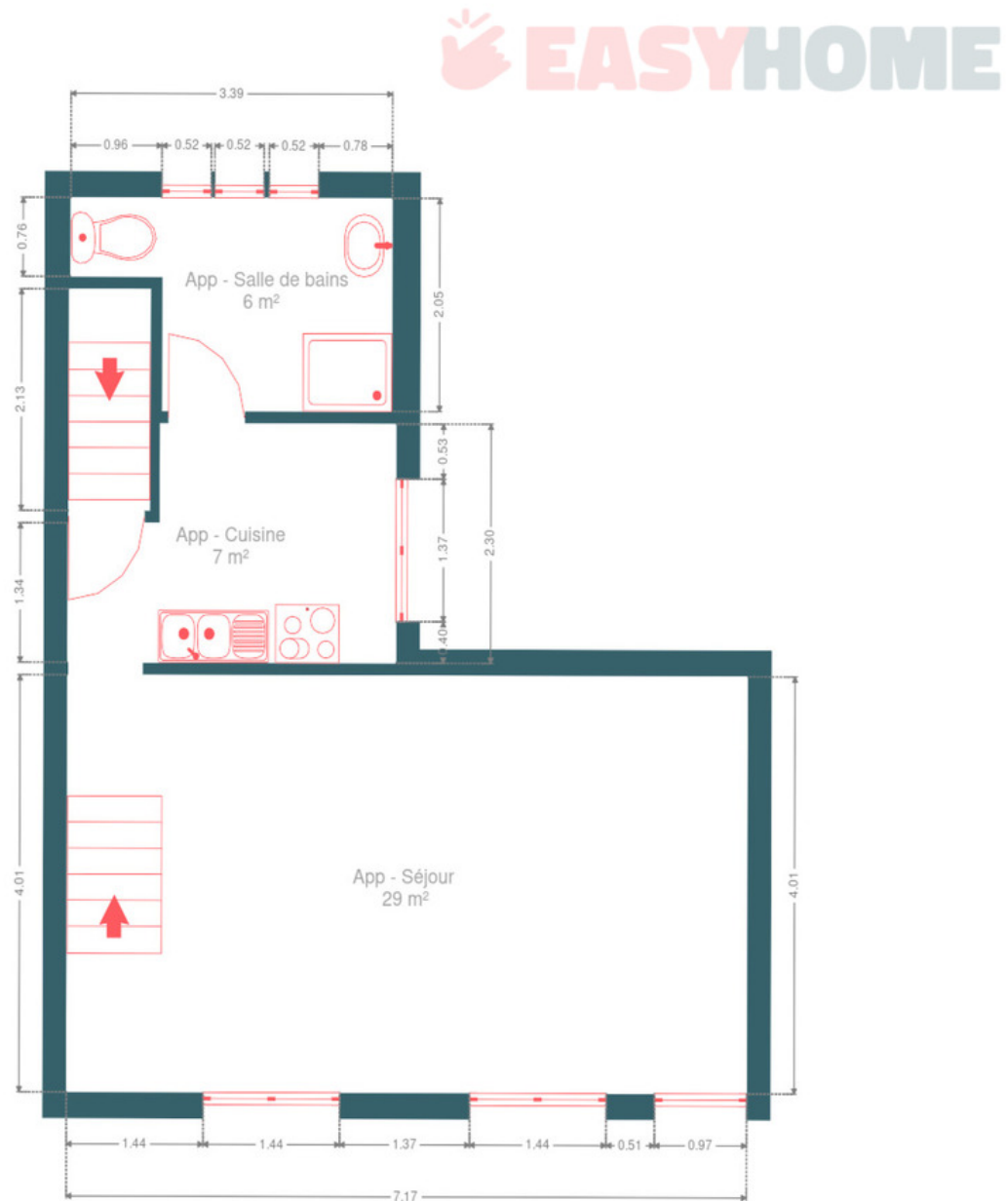
Rez-de-chaussée	Longueur	Largeur	Superficie
Cuisine	3.60 m	3.34 m	12.02 m <sup>2</sup>
Wc	1.42 m	1.26 m	1.79 m <sup>2</sup>
Surface 1	7.95 m	7.08 m	47.85 m <sup>2</sup>
Surface 2	5.41 m	3.53 m	19.07 m <sup>2</sup>
Total			176.78 m <sup>2</sup>

## Plan - Rez-de-chaussée

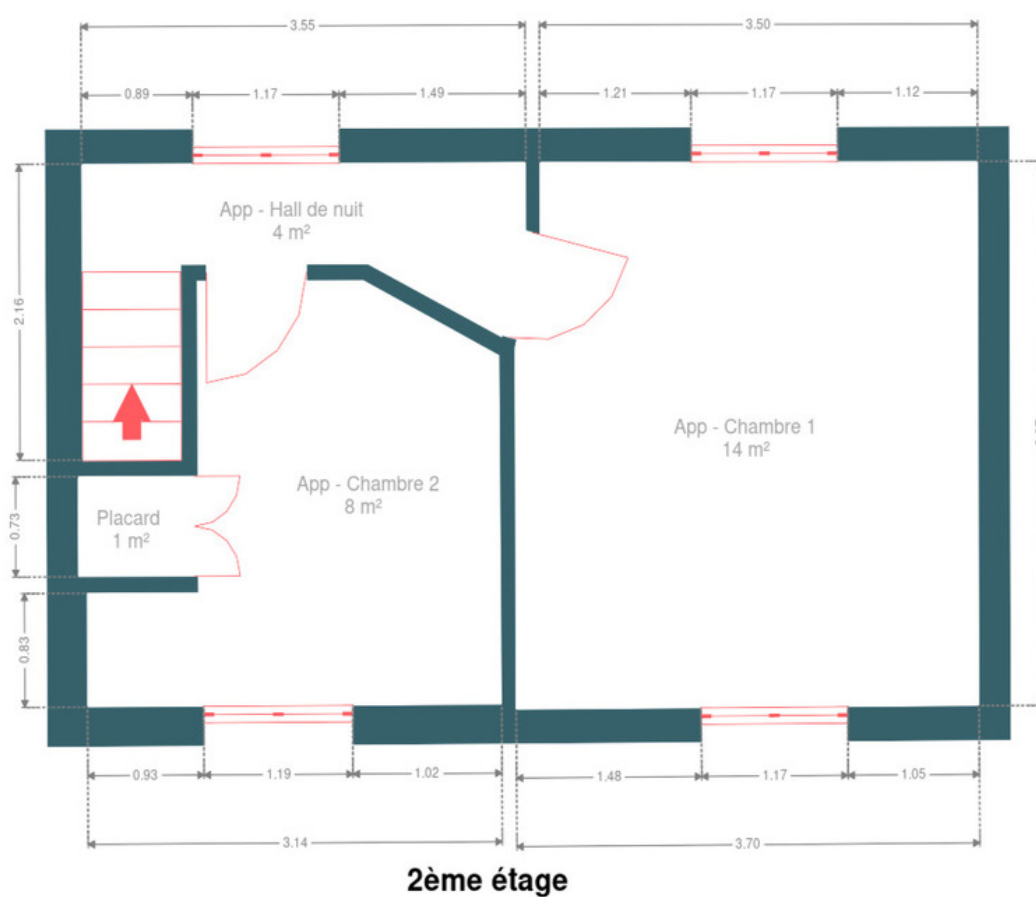




## Plan - 1er étage



## Plan - 2ème étage





## Extérieur

---



## Technique

Zingueries Matériaux zinc  
Couverture Ardoises

Matériaux façade  
Brique  
Peinte  
Etat Bon

Châssis  
Vitrage double  
Matière pvc bois

Compteur gaz Nombre 2  
Ch chauffe-eau Marque acv  
Vidéophone Oui

Compteur électrique  
Mono-horaire  
Bi-horaire  
Chauffage  
Type central  
Nature gaz  
Mode radiateur(s)  
Chaudière marque Bulex & Oertli  
Nombre 2

Compt. d'eau Nombre 2  
TV Prise tv  
Téléphone Oui  
Internet Câble





## Description détaillée de l'environnement

### MOBILITÉ

Arrêt de bus	100 m
Accès ferroviaire	1400 m
Accès autoroutier	4200 m

### ÉCOLES

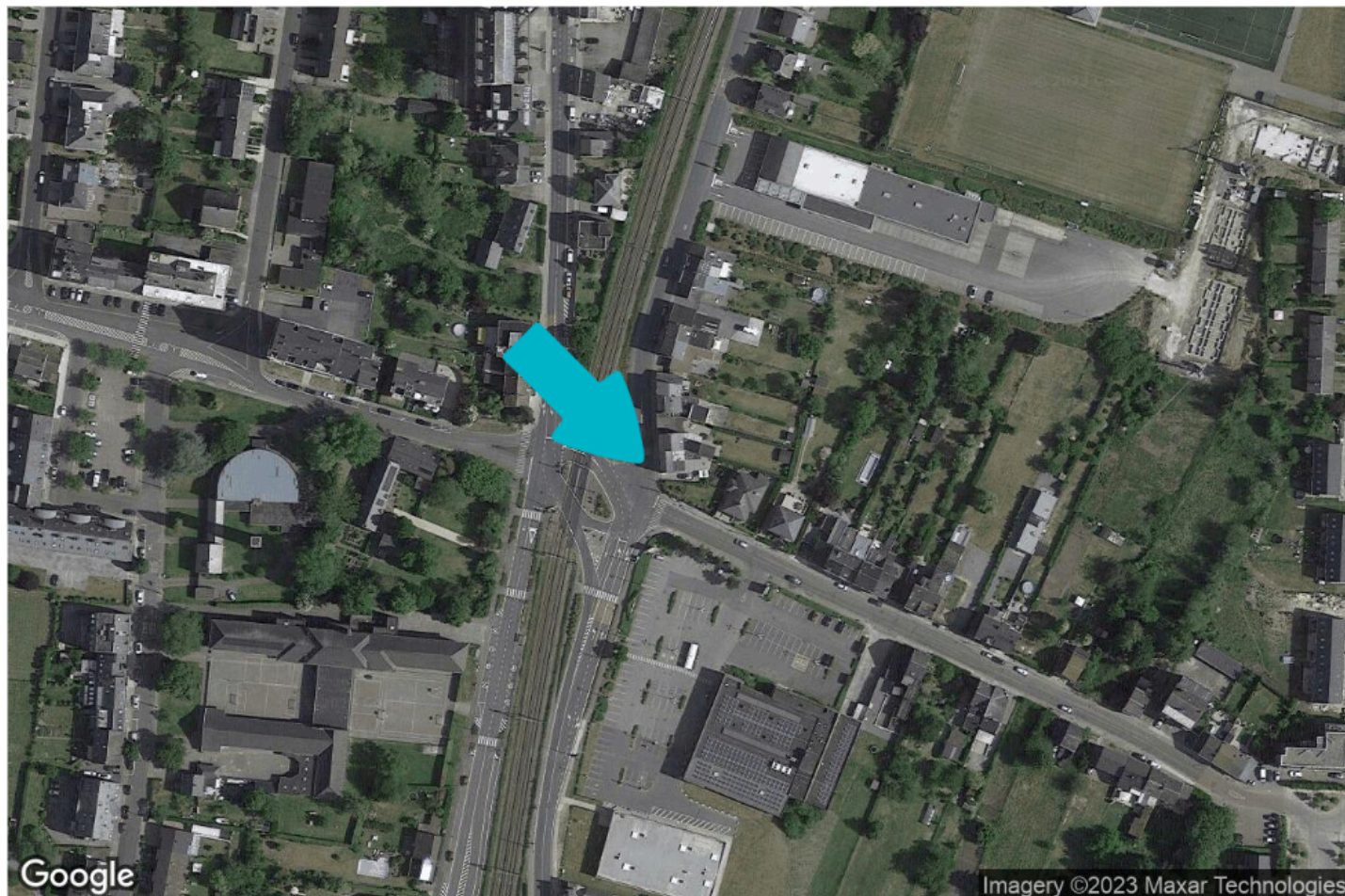
Ecole D'Aquarelle Namuroise	195 m
Athénée Royal de Jambes	796 m



### POINTS D'INTÉRÊTS

Station de transit	1373 m
Jambes	
Station de bus	1419 m
JAMBES Station Nord	
Station de bus	1430 m
JAMBES Station Nord	
Université	1456 m
Haute Ecole de la Province de Namur - Bachelier en...	
Localité	1467 m
Jambes	
Restaurant	1552 m
Château de Namur	
	1891 m
Citadelle de Namur	
Restaurant	2108 m
Temps Des Cerises (Le)	

## Plan situation



🏠 EasyHome  
📍 Borchamps 24, 6900  
Marche-en-Famenne  
✉ info@easyhome-immo.be  
☎ +32 84 77 00 43  
🌐 <https://www.easyhome-immo.be/>  
✅ N° IPI : 509.677

👤 Cameron Falanga  
✉ cameron@easyhome-immo.be  
☎ +32 471 93 13 59  
Cameron  
Falanga