



Kimmo, plus que des mots !



F.O APD 139 000 €

Réf. Rue de Trazegnies 221

Rue de Trazegnies 221 - 6031 Monceau-sur-sambre



243 m²



2



1

Kimmo.immo srl

Route de Philippeville 167 6010 Couillet
+32 491 05 06 13 - info@kimmo.immo
TVA : BE 0762 500 568 - IPI : 512.459

Bonne maison à rénover



DESCRIPTION

Bonne et spacieuse maison 2 chambres (poss.4) avec très grand garage (2 à 3 voitures) et jardin, à rénover sur et avec terrain de 2 ares 87 ca située sur la route de Trazegnies à proximité de toutes commodités (axes autoroutiers, commerces, transports en communs, écoles,...).

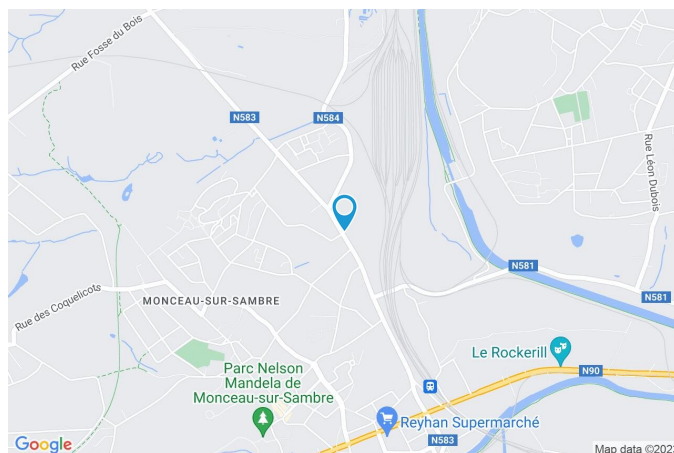
INFOS TECHNIQUES : châssis bois double vitrage, chauffage central au mazout, chaudière, boiler, cuve, compteur eau, compteur électrique bi-horaire, électricité à remettre en conformité, toiture et charpente en bon état.

Coordonnées du bien

Rue	Rue de Trazegnies
N°	221
CP	6031
Ville	Monceau-sur-sambre
Pays	Belgique

PEB

PEB No. : 20220924006448
E totale : 60604
Espec : 381



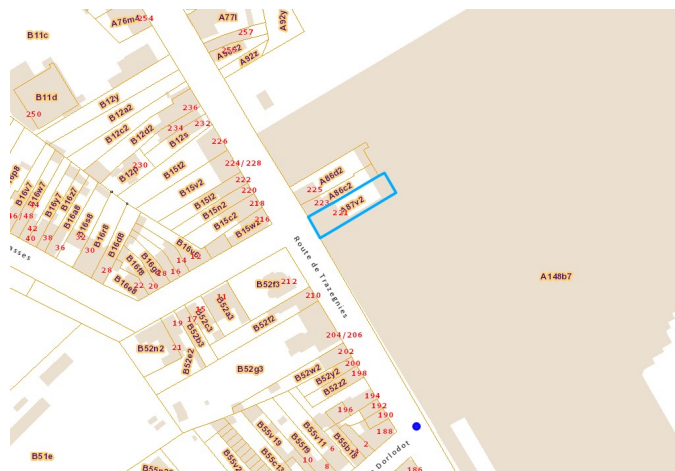
PARCELLE - DIMENSIONS ET AMÉNAGEMENTS

➤ Orientation façade avant	Sud-ouest
➤ Largeur de la façade	9.00 m
➤ Orientation façade arrière	Nord-Est
➤ Surface bâtie au sol	230.00 m ²
➤ Profondeur de la parcelle	37 m
➤ Surface de la parcelle	287.00 m ²
➤ Largeur de la parcelle	10.00 m

Informations provenant du site du cadastre

Informations financières

Revenu cadastral	535 €
Frais d'acte avec réduction	+/- 17.500 €
Frais d'acte sans réduction	+/- 29.500 €



Description globale du bien

Etat général	Bon
Surface chauffée	159 m ²
Surface habitable	91 m ²
Surface totale	243 m ²
Nombre de façades	2
Nombre d'étages	2
Nombre de pièces	14
Nombre de chambre(s)	2
Nombre de salle de bains	1
	Maison



Descriptif extérieur

Jardin (terrain arrière)	
À aménager	
Fermé	
Déclivité	
Terrasse (terrain arrière)	8.65 m ²
	Orientation nord-est

Aménagement intérieur

Rez-de-chaussée	106 m ²
Hall d'entrée, séjour, cuisine, salle de bains, garage, escalier 1	
1er étage	37 m ²
Chambre 1, chambre 2, escalier 2	
2ème étage	35 m ²
Grenier, escalier 2	
Sous-sol	65 m ²
Cave 1, cave 2, cave 3, cave 4, cave 5, cave 6, escalier 1	

Rez-de-chaussée

Hall d'entrée



 superficie : 10.72 m²

Longueur : 8.32 m

Largeur : 1.66 m

Fenêtre	Châssis bois double vitrage type battants	Prise(s) électrique(s)	1
Hauteur sous-plafond	3,10 m		
Éclairage	Au plafond		
Escalier			
Bois			
Avec palier			

Rez-de-chaussée

Séjour



 superficie : 25.97 m²

Longueur : 8.31 m

Largeur : 3.35 m

Fenêtre	Châssis bois double vitrage type battants	Prise télédistribution	Oui
Hauteur sous-plafond	3,10 m	Prise téléphone	Oui
Éclairage	Au plafond	Prise réseau	Oui
Prise(s) électrique(s)	5		

Rez-de-chaussée

Cuisine



 superficie : 6.85 m²

Longueur : 3.31 m

Largeur : 2.07 m

Hauteur sous-plafond 2,30 m
Prise(s) électrique(s) 3
Type Équipée
Évier
Double
Avec égouttoir
Résine
Plaque de cuisson

Plaque de cuisson
Électrique
Autre
Hotte
Frigo
Four
Électrique
BOSCH

Hotte murale
Avec congélateur

Rez-de-chaussée

Salle de bains



 superficie : 5.06 m²

Longueur : 2.29 m

Largeur : 2.20 m

Hauteur sous-plafond	2,40 m
Prise(s) électrique(s)	1
Type	Bain
Baignoire	1
WC	Classique
Lavabo	Simple

Murs
Fenêtre
Éclairage
Chauffage
Sol

Totalement carrelés
Châssis bois double vitrage type sans ouverture
Point lumineux au plafond
Radiateur(s)
Carrelage

Rez-de-chaussée

Garage



 superficie : 56.09 m²

Longueur : 13.27 m

Largeur : 4.22 m

Nombre de voitures	3	Éclairage	Point lumineux mural
Sol	Béton	Fosse mécanique	Oui
Hauteur sous-plafond	4,40 m	Prise(s) électrique(s)	1
Type de plafond	Plafond mansardé		

1er étage

Chambre 1



 superficie : 18.39 m²

Longueur : 4.64 m

Largeur : 3.95 m

Fenêtre

Châssis bois double vitrage type
battants sans ouverture

Éclairage

Point lumineux au plafond

Sol

Vinyle

Chauffage

Radiateur(s)

Hauteur sous-plafond

2,90 m

Prise(s) électrique(s)

2

1er étage

Chambre 2



 superficie : 11.80 m²

Longueur : 4.09 m

Largeur : 2.88 m

Fenêtre

Châssis bois double vitrage type
battants sans ouverture

Éclairage

Point lumineux au plafond

Sol

Tapis plain

Chauffage

Radiateur(s)

Hauteur sous-plafond

2,90 m

Prise(s) électrique(s)

2

2ème étage

Grenier



 superficie : 30.29 m²

Longueur : 7.69 m

Largeur : 4.64 m

Type de grenier

Aménageable

Type de plafond

Plafond mansardé

Sol

Plancher

Éclairage

Point lumineux au plafond

Hauteur sous-plafond

3,25 m

Sous-sol

Cave 1



 superficie : 12.84 m²

Longueur : 3.98 m

Largeur : 3.22 m

Fenêtre

Châssis type bloc de verre

Éclairage

Point lumineux au plafond

Sol

Carrelage

Chauffage

Radiateur(s)

Hauteur sous-plafond

2,40 m

Prise(s) électrique(s)

3

Type de plafond

Lambris

Sous-sol

Cave 2



 superficie : 3.74 m²

Longueur : 3.99 m

Largeur : 0.93 m

Sol	Carrelage
Hauteur sous-plafond	2,40 m
Type de plafond	Lambris
Éclairage	Point lumineux au plafond

Sous-sol

Cave 3



 superficie : 10.93 m²

Longueur : 3.97 m

Largeur : 2.75 m

Fenêtre

Châssis type sans ouverture

Vitrage simple

Sol

Carrelage

Hauteur sous-plafond

2,20 m

Type de plafond

Éclairage

Chauffage

Prise(s) électrique(s)

Lambris

Point lumineux au plafond

Radiateur(s)

3

Sous-sol

Cave 4



 superficie : 6.95 m²

Longueur : 3.30 m

Largeur : 2.10 m

Accès	Jardin	Hauteur sous-plafond	2,20 m
Fenêtre		Type de plafond	Lambris
Châssis type sans ouverture matière bois		Éclairage	Point lumineux au plafond
Vitrage simple		Chauffage	1
Sol	Carrelage	Prise(s) électrique(s)	3

Sous-sol

Cave 5



 superficie : 3.48 m²

Longueur : 2.16 m

Largeur : 1.61 m

Fenêtre

Châssis type oscillo-battants matière bois

Vitrage simple

Sol

Carrelage

Hauteur sous-plafond

Type de plafond

Éclairage

Prise(s) électrique(s)

2,20 m

Lambris

Point lumineux au plafond

3

Sous-sol

Cave 6



 superficie : 22.42 m²

Longueur : 5.39 m

Largeur : 4.15 m

Fenêtre

Châssis type oscillo-battants matière bois
Vitrage simple

Sol

Éclairage

Béton

Point lumineux au plafond

Autres

REZ-DE-CHAUSSÉE - ESCALIER 1

 superficie : 0.83 m²

Longueur : 1.14 m

Largeur : 0.72 m

Escalier

Matériaux béton

Type droit

1ER ÉTAGE - ESCALIER 2

 superficie : 6.72 m²

Longueur : 4.09 m

Largeur : 1.64 m

Sol

Vinyle

Escalier

Éclairage

Point lumineux au plafond

Matériaux bois

Fenêtre

Châssis bois double vitrage type battants

Type droit avec palier

2ÈME ÉTAGE - ESCALIER 2

 superficie : 4.72 m²

Longueur : 3.02 m

Largeur : 1.56 m

Sol

Vinyle

Escalier

Éclairage

Point lumineux au plafond

Matériaux bois

Fenêtre

Châssis bois double vitrage type battants

Type avec palier droit

SOUS-SOL - ESCALIER 1

 superficie : 4.86 m²

Longueur : 3.51 m

Largeur : 1.38 m

Escalier

Matériaux béton

Type droit

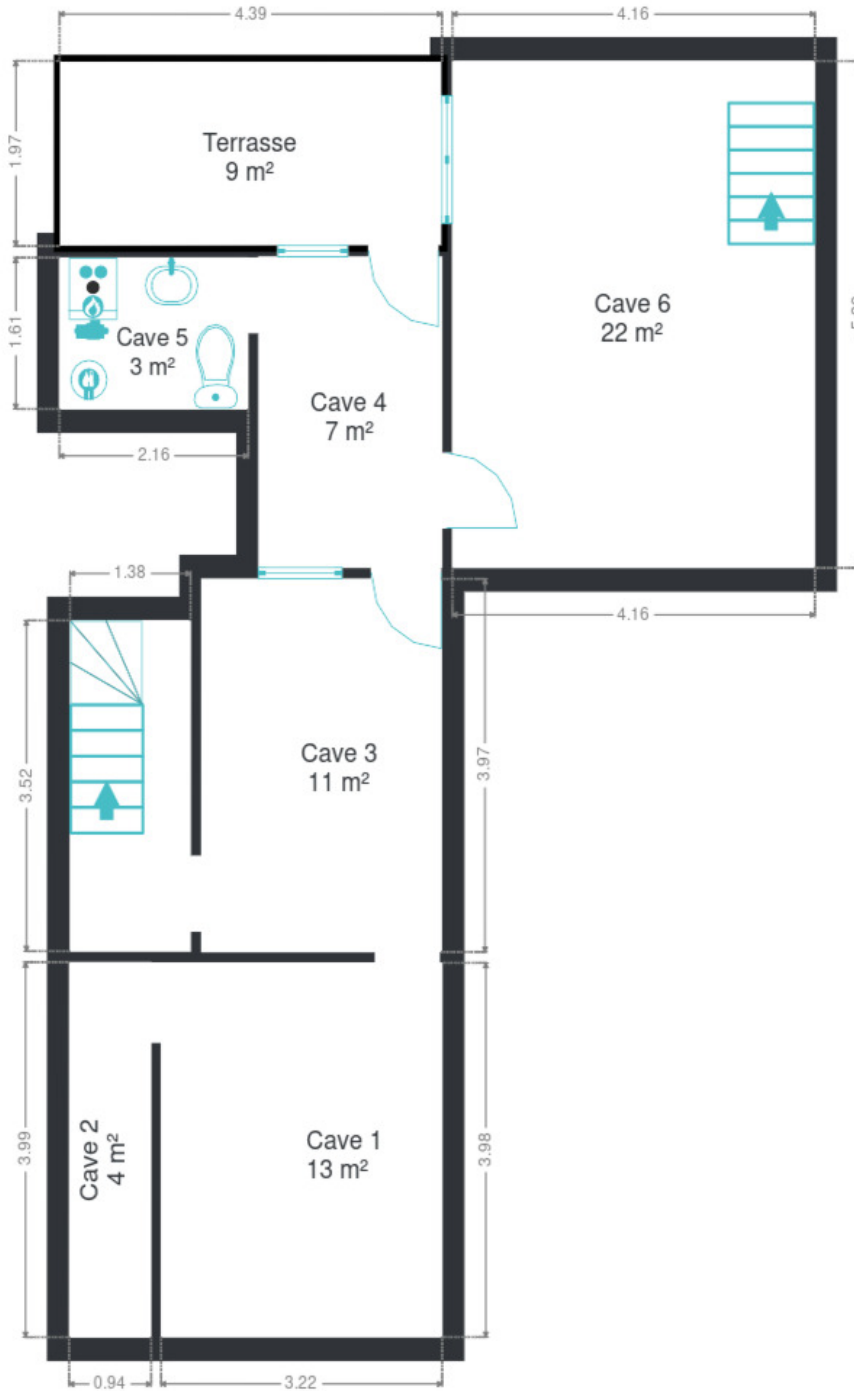
Sol

Carrelage

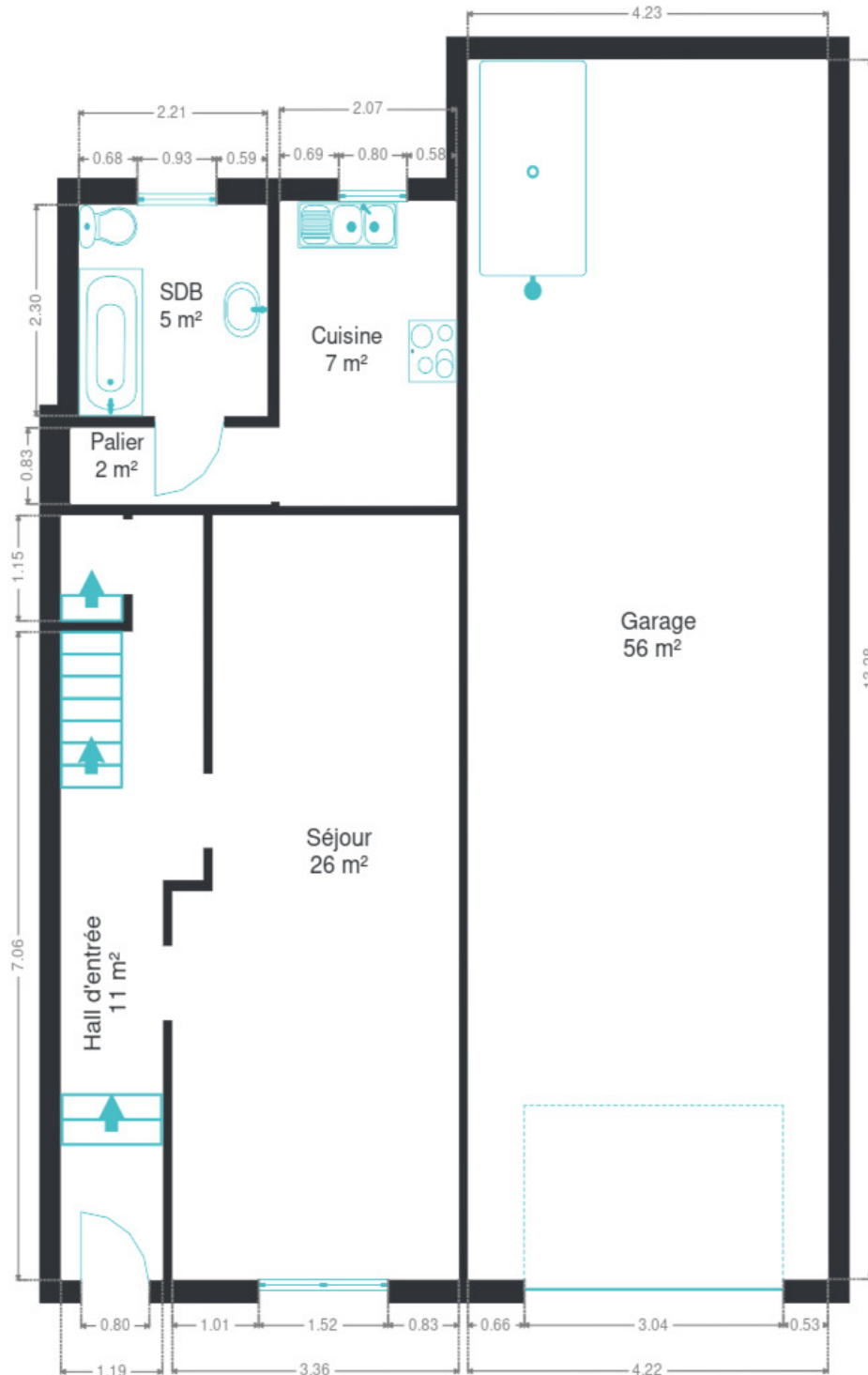
RÉCAPITULATIF DES MÉTRÉS

Rez-de-chaussée	Longueur	Largeur	Superficie
Hall d'entrée	8.32 m	1.66 m	10.72 m ²
Séjour	8.31 m	3.35 m	25.97 m ²
Cuisine	3.31 m	2.07 m	6.85 m ²
Salle de bains	2.29 m	2.20 m	5.06 m ²
Garage	13.27 m	4.22 m	56.09 m ²
Escalier 1	1.14 m	0.72 m	0.83 m ²
1er étage	Longueur	Largeur	Superficie
Chambre 1	4.64 m	3.95 m	18.39 m ²
Chambre 2	4.09 m	2.88 m	11.80 m ²
Escalier 2	4.09 m	1.64 m	6.72 m ²
2ème étage	Longueur	Largeur	Superficie
Grenier	7.69 m	4.64 m	30.29 m ²
Escalier 2	3.02 m	1.56 m	4.72 m ²
Sous-sol	Longueur	Largeur	Superficie
Cave 1	3.98 m	3.22 m	12.84 m ²
Cave 2	3.99 m	0.93 m	3.74 m ²
Cave 3	3.97 m	2.75 m	10.93 m ²
Cave 4	3.30 m	2.10 m	6.95 m ²
Cave 5	2.16 m	1.61 m	3.48 m ²
Cave 6	5.39 m	4.15 m	22.42 m ²
Escalier 1	3.51 m	1.38 m	4.86 m ²
Total			242.66 m²

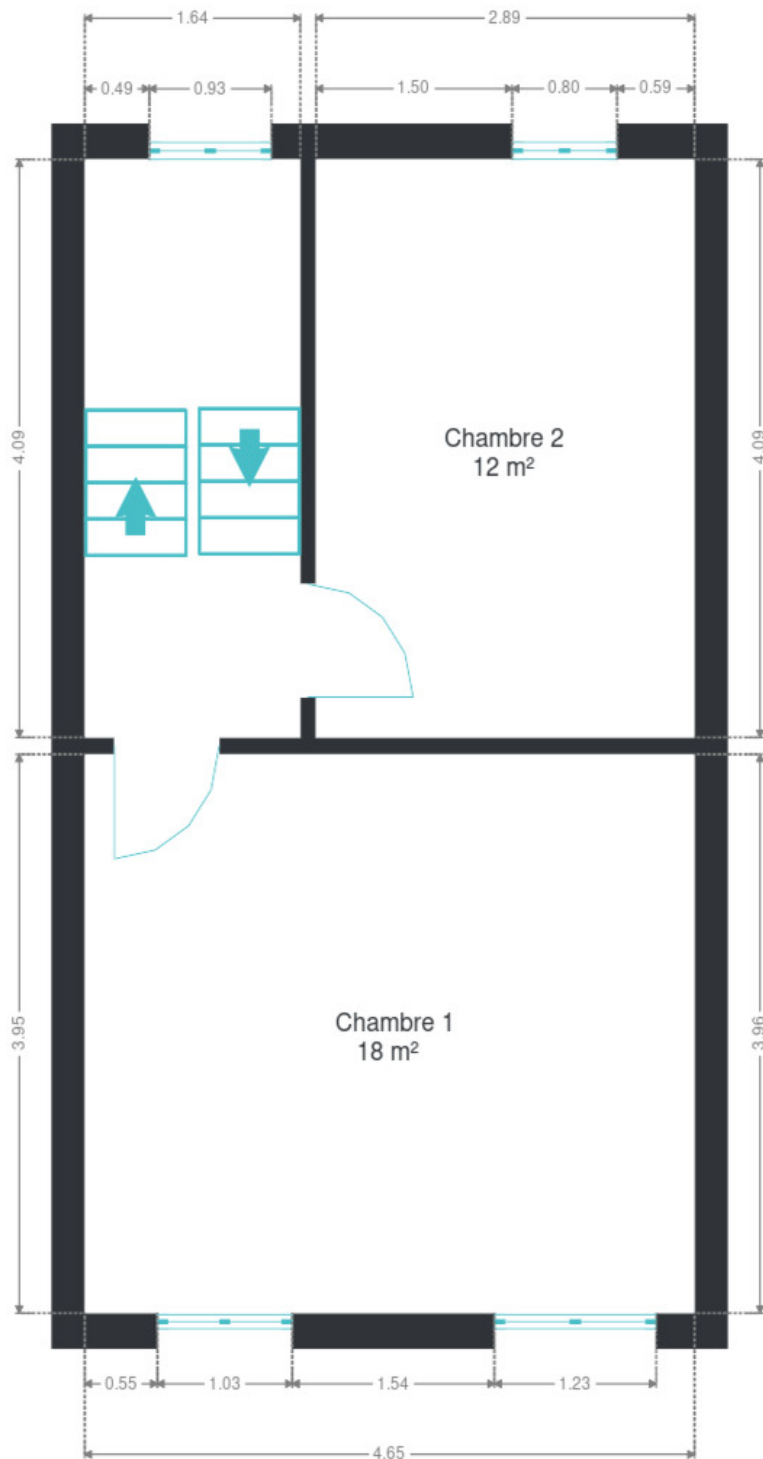
Plan - Sous-sol



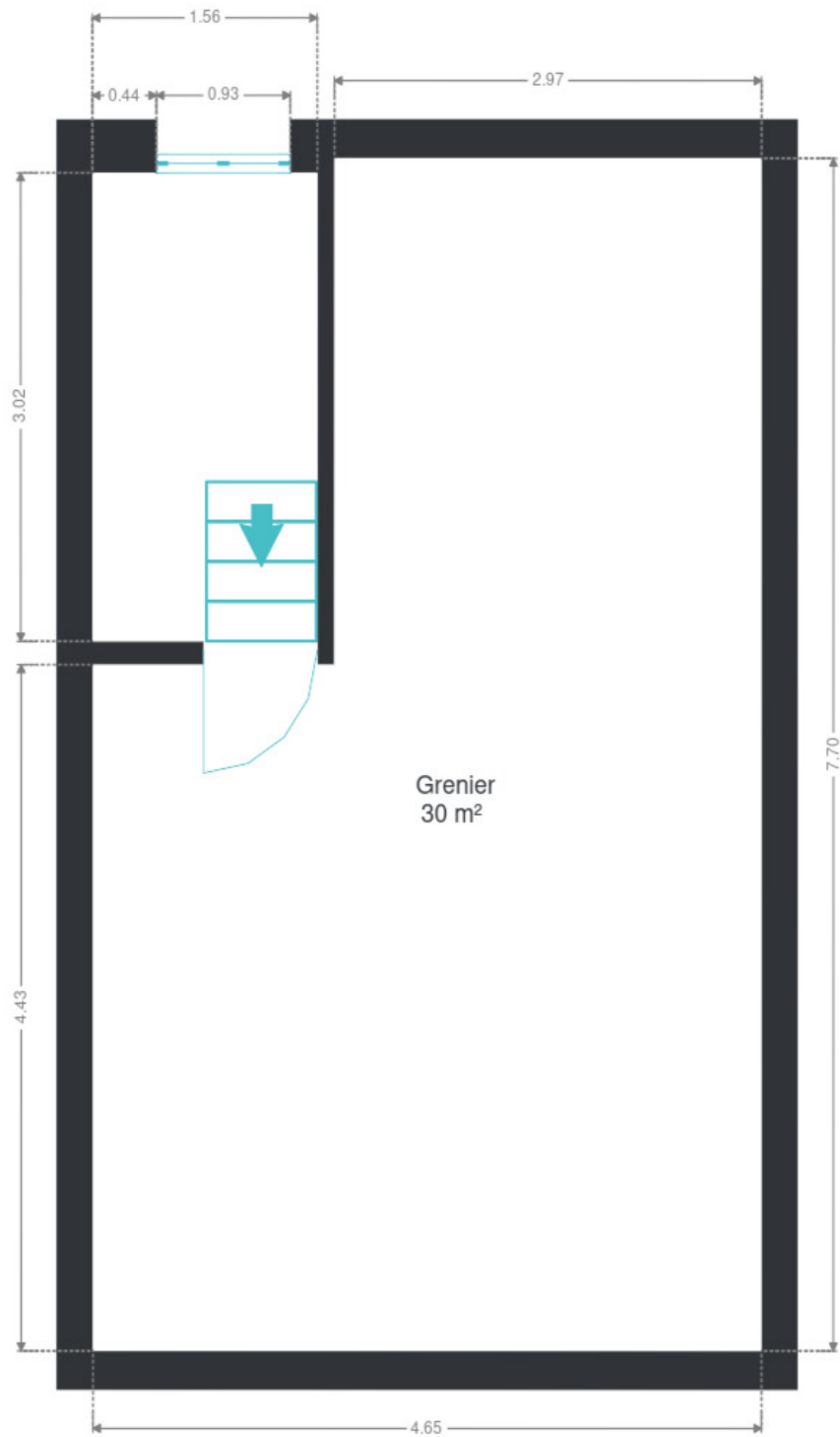
Plan - Rez-de-chaussée



Plan - 1er étage



Plan - 2ème étage



Extérieur



Technique

Couverture	Tuiles
Matériaux façade	Brique
Châssis	
Matière bois	
Double	
Chauffe-eau	
Nombre 1	
Acv	
Compteur électrique	Bi-horaire
Chauffage	
Central	
Mazout	
Radiateur(s)	
Chaudière nombre 1	
Oui	
Nombre	
TV	Prise tv
Téléphone	Oui
Citerne mazout	Apparente



Description détaillée de l'environnement

MOBILITÉ

Arrêt de bus	90 m
Accès ferroviaire	1000 m
Accès autoroutier	2900 m

ÉCOLES

École libre Saint-Louis	1070 m
Les Chrysalides	1794 m
Province de Hainaut	2478 m
Ecole Primaire Libre Notre-Dame	2494 m
Institut Saint Joseph	2640 m



POINTS D'INTÉRÊTS

Point d'intérêt	110 m
Ets Bouton	
Point d'intérêt	558 m
Quelque Chose à Faire asbl	
Point d'intérêt	561 m
Fédération Wallonne des Entreprises de Travail A...	
Point d'intérêt	595 m
TIMAC AGRO BeLux	
Point d'intérêt	697 m
Archipel	
Location de voitures	878 m
Rent a Car	
Point d'intérêt	919 m
Le Réseau A.S.B.L.	
Station de transit	1014 m
Marchienne-Au-Pont	

Plan situation



🏠 Kimmo

📍 Route de Philippeville 167, 6010
Couillet

✉ info@kimmo.immo

☎ +32 71 77 28 38

✔ N° IPI : 512.459

👤 Kimberley Mousset

✉ kimberley@kimmo.immo

☎ +32 491 05 06 13

✔ N° IPI : 512.459