



Kimmo, plus que des mots !

kimmo
Kimmo, plus que des mots !



FAIRE OFFRE APD 129 000 €

Réf. Couillet

Route de châtelet 105 - 6010 Couillet



216 m²



5



1

Kimmo.immo srl

Route de Philippeville 167 6010 Couillet
+32 491 05 06 13 - info@kimmo.immo
TVA: BE 0762 500 568 - IPI: 512.459

Bonne maison, 5 chambres avec jardin – à rénover



DESCRIPTION

Bonne maison, 5 chambres avec jardin – à rénover sur et avec terrain de +/- 2a 40ca, située à proximité de toutes commodités (axes autoroutiers (A54/R3), commerces, transports en communs, centre commercial Bellefleur, écoles, centre-ville).

REZ DE CHAUSSEE : un hall d'entrée, un lumineux séjour, une spacieuse cuisine non équipée donnant accès au jardin, une salle-de-bains avec douche et wc complètement à rénover.

ETAGE 1 : un hall de nuit, 3 chambres dont une petite.

ETAGE 2 : un palier, 2 chambres.

SOUS-SOL : 3 caves.

EXTERIEUR : une terrasse (+/ 21m²), un jardin (+/ 158m²).

INFOS TECHNIQUES : Châssis PVC DV, chauffage central au mazout, boiler, électricité à remettre en conformité, raccordée aux égouts.

Coordonnées du bien

Rue Route de châtelet

N° 105

CP 6010

Ville Couillet

Pays Belgique

Latitude 50.391609

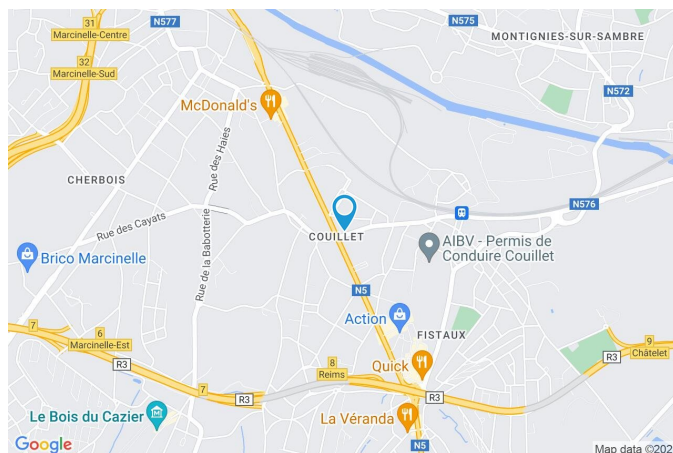
Longitude 4.459577

PEB

PEB No. : 20221028029468

E totale : 73 320 kWh/an

Espec : 342 kWh/m².an



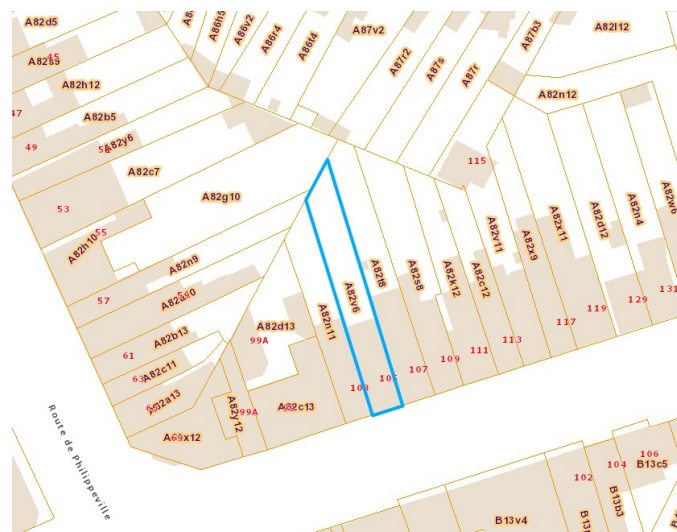
PARCELLE - DIMENSIONS ET AMÉNAGEMENTS

➤ Orientation façade avant	Sud
➤ Largeur de la façade	5.00 m
➤ Surface bâtie au sol	82.00 m ²
➤ Profondeur de la parcelle	44 m
➤ Surface de la parcelle	240.00 m ²
➤ Largeur de la parcelle	5.00 m

Informations provenant du site du cadastre

Informations financières

Revenu cadastral	446,- €
------------------	---------



Description globale du bien

Etat général	À rénover
Surface chauffée	215 m ²
Surface habitable	179 m ²
Surface totale	216 m ²
Nombre de façades	2
Nombre de pièces	14
Nombre de chambre(s)	5
Nombre de salle de douches	1
Environnement	Central



Descriptif extérieur

Jardin (terrain arrière)	
Fermé	
Aménagé pelouse	
Terrasse (terrain arrière)	21 m ²
Sol carrelage	

Aménagement intérieur

Rez-de-chaussée	82 m ²
Hall d'entrée, séjour, cuisine, salle de bains avec w.c escalier 2	
1er étage	46 m ²
Chambre 1, chambre 2, chambre 3, escalier 2	
2ème étage	44 m ²
Chambre 4, chambre 5, escalier 2	
Sous-sol	42 m ²
Cave 1, cave 2, cave 3, escalier 1	

Rez-de-chaussée

Séjour



 superficie : 28.96 m²

Longueur : 9.14 m

Largeur : 3.17 m

Fenêtre

Châssis PVC double vitrage
type oscillo-battants sans
ouverture

Éclairage

Au plafond

Prise(s) électrique(s)

5

Sol

Vinyle

Hauteur sous-plafond

3,30 m

Rez-de-chaussée

Cuisine



 superficie : 31.00 m²

Longueur : 5.61 m

Largeur : 5.57 m

Hauteur sous-plafond

3 m

Type

Non-équipée

Évier

Simple

Avec égouttoir

Inox

Fenêtre

Châssis PVC double vitrage
type oscillo-battants
porte-fenêtre

Éclairage

Au plafond

Placard

Oui

Rez-de-chaussée

Salle de douche



 superficie : 7.38 m²

Longueur : 2.90 m

Largeur : 2.53 m

WC
Lavabo
Murs

Classique
Simple
Lambris

Fenêtre
Éclairage

Châssis PVC double vitrage
type oscillo-battants
Au plafond

1er étage

Chambre 1



 superficie : 14.68 m²

Longueur : 4.67 m

Largeur : 3.14 m

Fenêtre

Châssis PVC double vitrage
type oscillo-battants sans
ouverture

Éclairage

Au plafond

Sol

Vinyle

Prise(s) électrique(s)

2

Hauteur sous-plafond

3 m

Prise télédistribution

Oui

1er étage

Chambre 2



 superficie : 14.28 m²

Longueur : 4.51 m

Largeur : 3.16 m

Fenêtre

Châssis PVC double vitrage
type oscillo-battants sans
ouverture

Éclairage

Au plafond

Prise(s) électrique(s)

6

Sol

Plancher

Prise télédistribution

Oui

Hauteur sous-plafond

3 m

1er étage

Bureau



 superficie : 6.51 m²

Longueur : 3.56 m

Largeur : 1.82 m

Fenêtre

Châssis PVC double vitrage
type oscillo-battants sans
ouverture

Éclairage

Mural

Prise(s) électrique(s)

2

Sol

Vinyle

Hauteur sous-plafond

3 m

2ème étage

Chambre 3



 superficie : 23.88 m²

Longueur : 5.01 m

Largeur : 4.76 m

Fenêtre

Châssis PVC double vitrage
type oscillo-battants

Type de plafond

Lambris

Sol

Quick-Step

Éclairage

Au plafond

Hauteur sous-plafond

2,10 m

Prise(s) électrique(s)

3

2ème étage

Chambre 4



 superficie : 14.98 m²

Longueur : 4.42 m

Largeur : 3.89 m

Fenêtre

Châssis PVC double vitrage
type oscillo-battants

Type de plafond

Lambris

Sol

Quick-Step

Éclairage

Au plafond

Hauteur sous-plafond

2,10 m

Prise(s) électrique(s)

2

Sous-sol

Cave 1



 superficie : 7.42 m²

Longueur : 4.48 m

Largeur : 1.65 m

Sol	Briques
Hauteur sous-plafond	2 m
Éclairage	Mural

Sous-sol

Cave 2



 superficie : 13.95 m²

Longueur : 4.48 m

Largeur : 3.11 m

Hauteur sous-plafond

2 m

Éclairage

Mural

Sous-sol

Cave 3



 superficie : 13.37 m²

Longueur : 4.31 m

Largeur : 3.10 m

Sol	Briques
Hauteur sous-plafond	2 m
Éclairage	Mural

Autres

REZ-DE-CHAUSSÉE - HALL D'ENTRÉE

EN OPTION

 superficie : 7.78 m² Longueur : 4.66 m Largeur : 1.87 m

Fenêtre	Châssis PVC double vitrage type sans ouverture
Hauteur sous-plafond	3,30 m
Éclairage	Au plafond

REZ-DE-CHAUSSÉE - ESCALIER 2

 superficie : 6.88 m² Longueur : 4.50 m Largeur : 1.80 m

Fenêtre	Châssis PVC double vitrage type oscillo-battants	Éclairage	Mural
Escalier			
Bois			
Avec palier			

1ER ÉTAGE - ESCALIER 2

 superficie : 10.16 m² Longueur : 5.64 m Largeur : 1.80 m

Éclairage	Mural	Fenêtre	Châssis PVC double vitrage type oscillo-battants
Escalier			
Bois			
Avec palier			

2ÈME ÉTAGE - ESCALIER 2

 superficie : 4.94 m²

Longueur : 2.69 m

Largeur : 1.83 m

Escalier
Bois
Avec palier

Fenêtre
Éclairage

Châssis PVC double vitrage
type oscillo-battants battants
Mural

SOUS-SOL - ESCALIER 1

 superficie : 7.21 m²

Longueur : 4.30 m

Largeur : 1.67 m

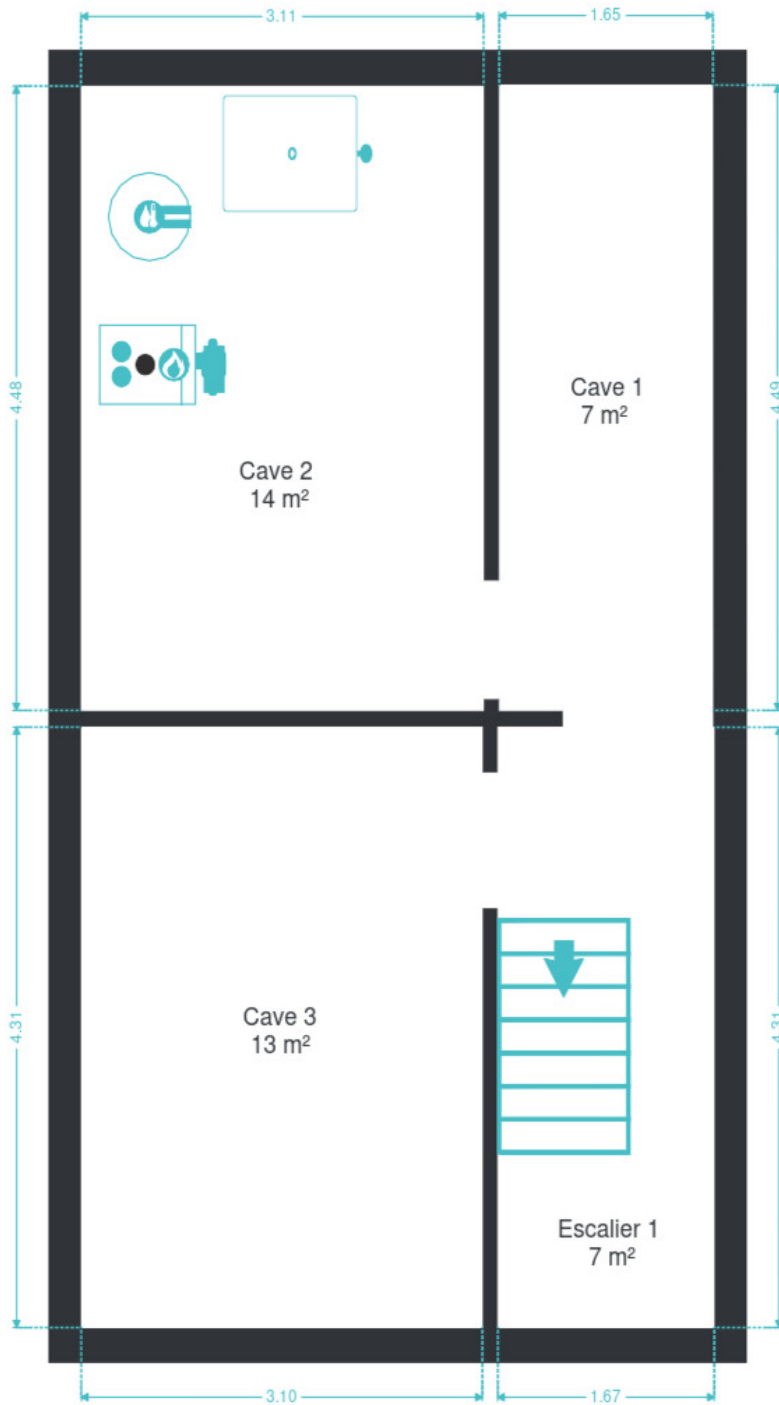
Éclairage
Escalier
Bois
Droit

Mural

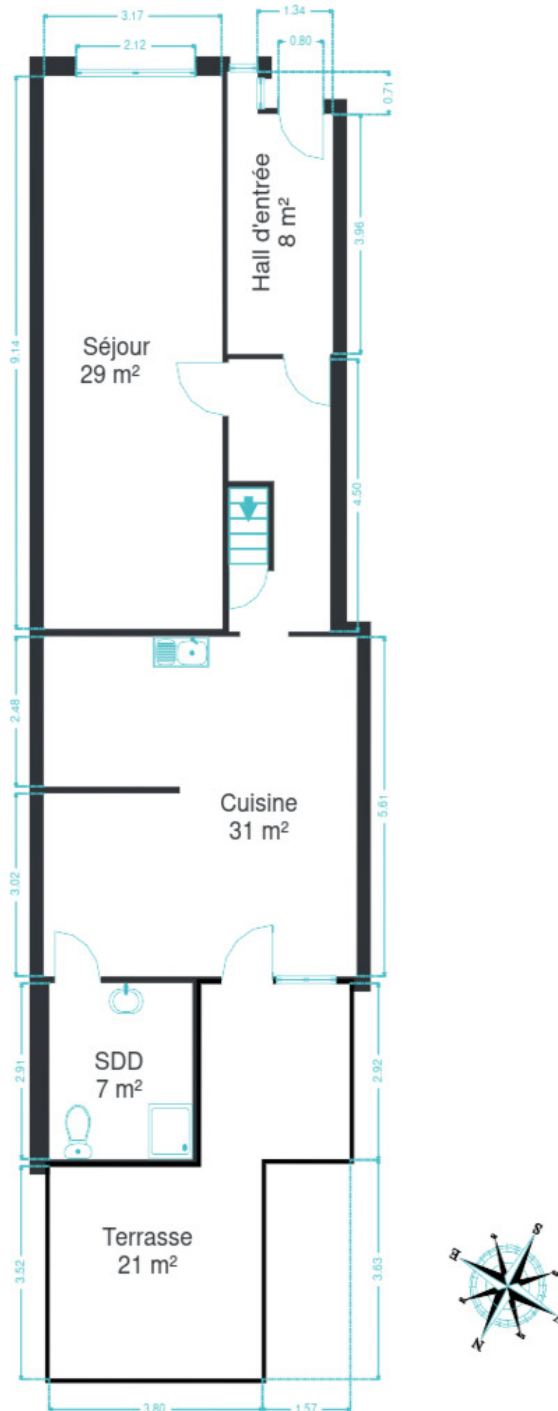
RÉCAPITULATIF DES MÉTRÉS

Rez-de-chaussée	Longueur	Largeur	Superficie
Hall d'entrée	4.66 m	1.87 m	7.78 m ²
Séjour	9.14 m	3.17 m	28.96 m ²
Cuisine	5.61 m	5.57 m	31.00 m ²
Salle de douche	2.90 m	2.53 m	7.38 m ²
Escalier 2	4.50 m	1.80 m	6.88 m ²
1er étage	Longueur	Largeur	Superficie
Chambre 1	4.67 m	3.14 m	14.68 m ²
Chambre 2	4.51 m	3.16 m	14.28 m ²
Bureau	3.56 m	1.82 m	6.51 m ²
Escalier 2	5.64 m	1.80 m	10.16 m ²
2ème étage	Longueur	Largeur	Superficie
Chambre 3	5.01 m	4.76 m	23.88 m ²
Chambre 4	4.42 m	3.89 m	14.98 m ²
Escalier 2	2.69 m	1.83 m	4.94 m ²
Sous-sol	Longueur	Largeur	Superficie
Cave 1	4.48 m	1.65 m	7.42 m ²
Cave 2	4.48 m	3.11 m	13.95 m ²
Cave 3	4.31 m	3.10 m	13.37 m ²
Escalier 1	4.30 m	1.67 m	7.21 m ²
Total			213.38 m²

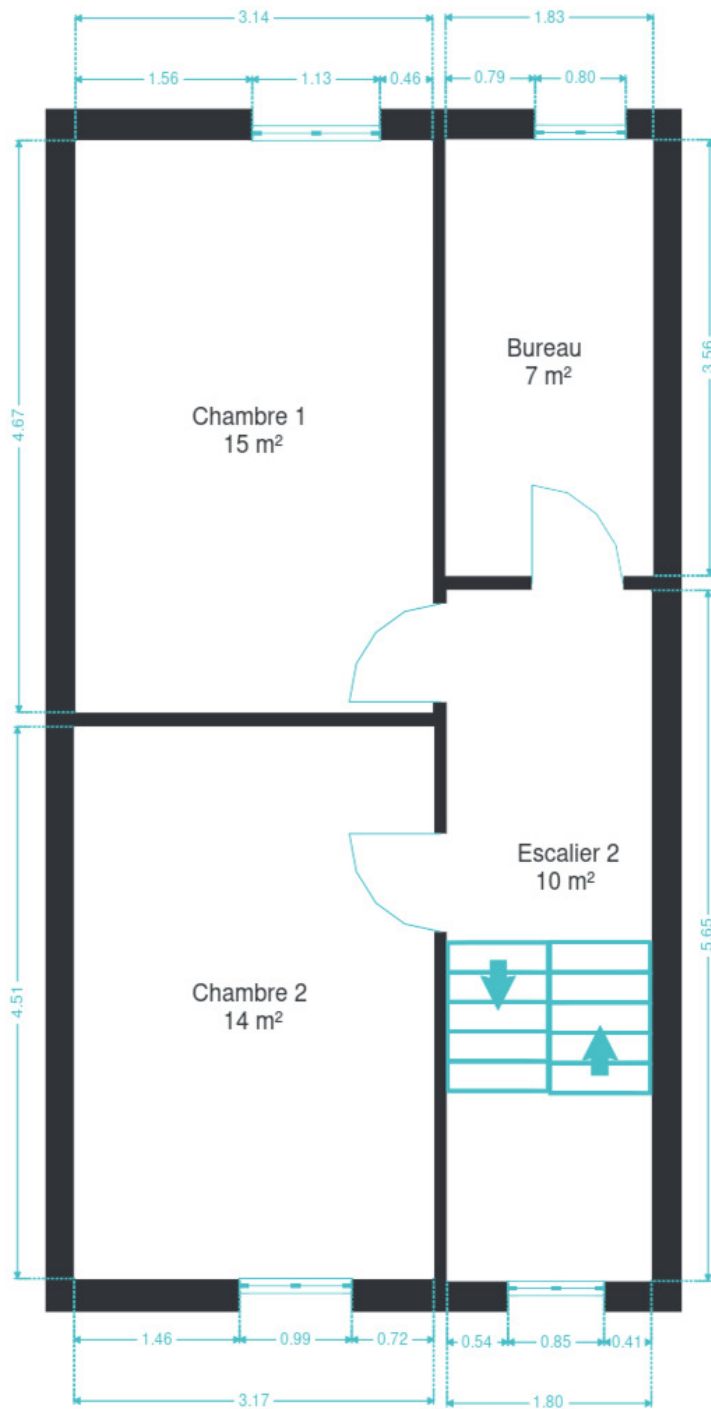
Plan - Sous-sol



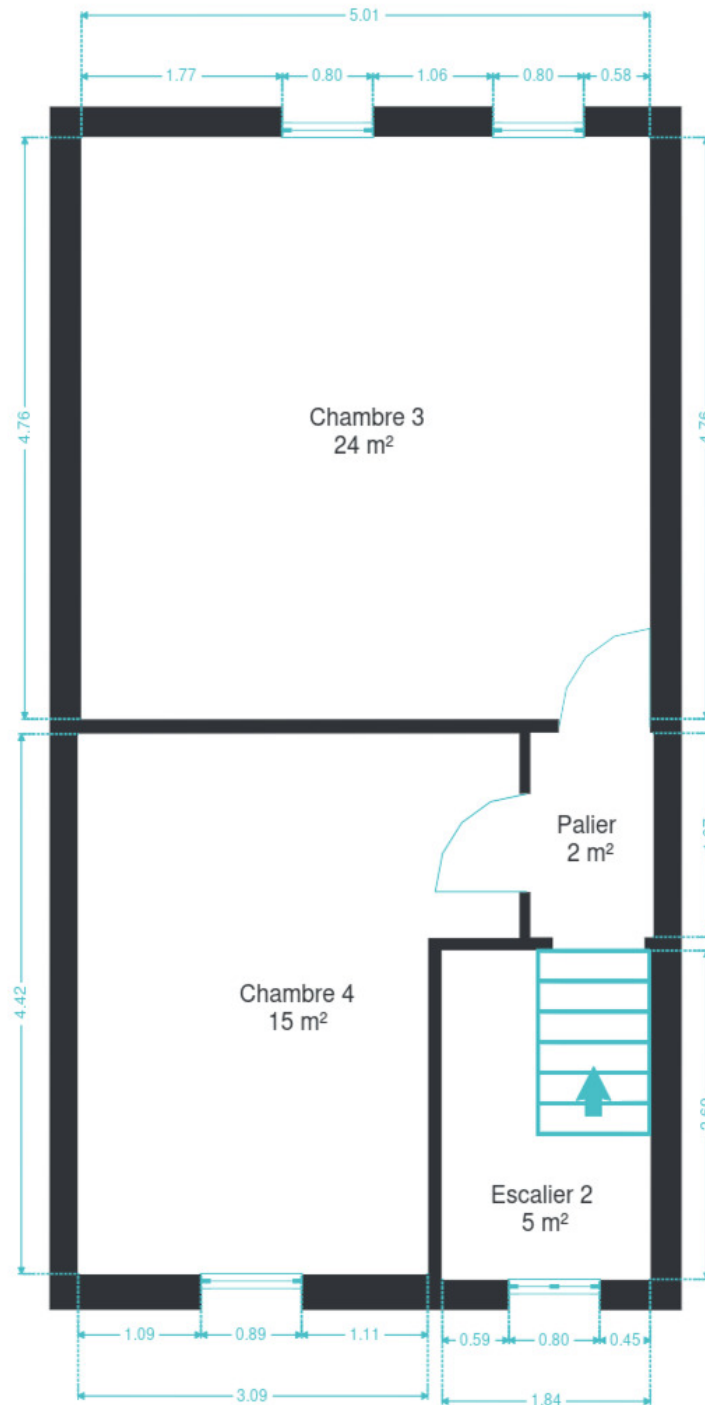
Plan - Rez-de-chaussée



Plan - 1er étage



Plan - 2ème étage

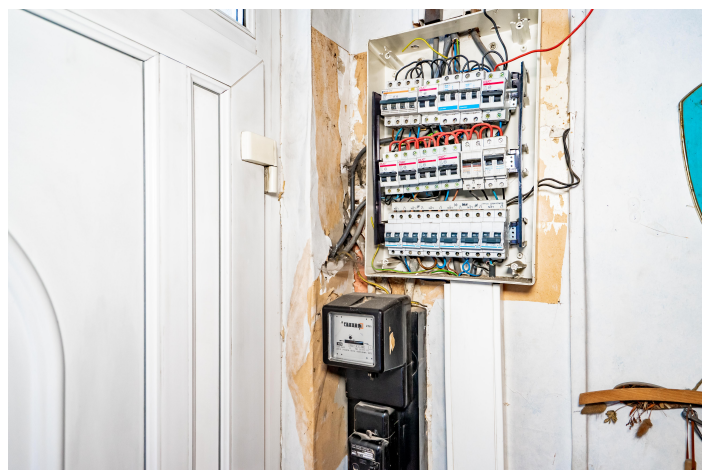


Extérieur



Technique

Couverture	Ardoises
Matériaux façade	Peinte
Châssis	
Pvc	
Double	
Compteur électrique	Mono-horaire
Chauffage	
Central	
Mazout	
Radiateur(s)	
Buderus	
TV	Prise tv
Internet	Fibre optique
Citerne mazout	Apparente



Description détaillée de l'environnement

MOBILITÉ

Arrêt de bus	50 m
Accès ferroviaire	2200 m
Accès autoroutier	900 m

ÉCOLES

Ecole Libre Notre Dame	270 m
Cecs Marcinelle - école hôtelière	392 m
Ecole fondamentale libre Saint-Joseph	319 m
Institut catholique Notre-Dame	1978 m
Institut St-André	2084 m
Institut Notre-Dame de Loverval (section secondaire)	2097 m
HELHa Montignies-sur-Sambre	2411 m



POINTS D'INTÉRÊTS

Supermarché	1132 m
Colruyt Marcinelle	1574 m
Le Bois du Cazier	2223 m
Local	1200 m
Charleroi	350 m
Supermarché	600 m
Delhaize Marcinelle	900 m
Agence immobilière	
KIMMO	
Supermarché	
Lidl Marcinelle	
Magasin	
Brico	

Plan situation



- 🏠 Kimmo
- 📍 Route de Philippeville 167, 6010 Couillet
- ✉ info@kimmo.immo
- ☎ +32 71 77 28 38
- 📄 N° IPI : 512.459

- 👤 Kimberley Mousset
- ✉ kimberley@kimmo.immo
- ☎ +32 491 05 06 13
- 📄 N° IPI : 512.459