



89 000 €

Réf. 5327204

Chaussée des Forges 35 35 - 4500 Huy



431 m²



4



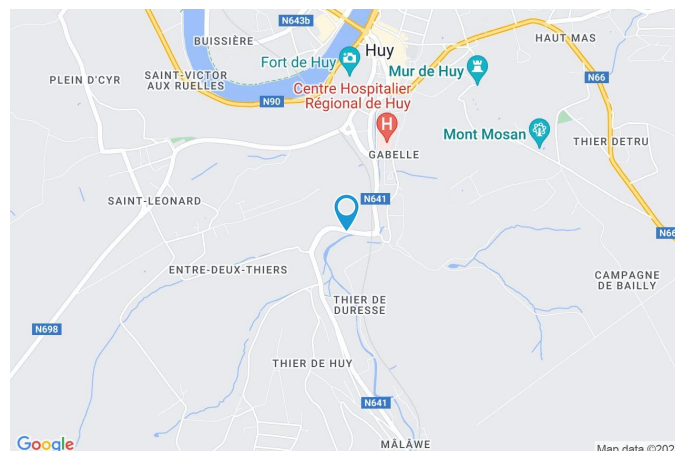
1

CASULA SPRL

+32 84 77 00 43 - mail : info@easyhome-immo.be
Borchamps 24 --- 6900 Marche-en-Famenne
TVA : BE 0669 936 537 - IPI 509.677

Coordonnées du bien

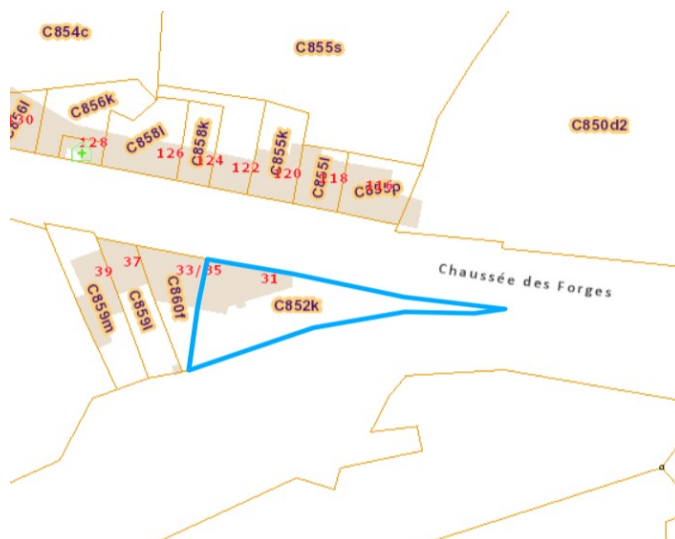
Rue	Chaussée des Forges 35
N°	35
CP	4500
Ville	Huy
Pays	Belgique
Latitude	50.509235
Longitude	5.236873



PARCELLE - DIMENSIONS ET AMÉNAGEMENTS

➔ Orientation façade avant	Nord
➔ Déclivité	
► Largeur de la façade	13.00 m
► Surface bâtie au sol	109.00 m²
► Profondeur de la parcelle	20 m
► Surface de la parcelle	460.00 m²
► Largeur de la parcelle	54.00 m

Informations provenant du site du cadastre



Description globale du bien

Etat général	À rénover
Surface habitable	157 m²
Surface totale	431 m²
Nombre de façades	2
Nombre d'étages	2
Nombre de pièces	20
Nombre de chambre(s)	4
Nombre de salle de bains	1
	Maison



Descriptif extérieur

Jardin (terrain arrière)
Fermé muret
À aménager
Sud
Déclivité

Aménagement intérieur

Rez-de-chaussée	112 m²
Séjour, cuisine, salle de bains, garage, arrière cuisine, hall, escalier	
1er étage	111 m²
Hall de nuit, chambre 1, chambre 2, chambre 3, chambre 4, grenier 1, escalier, escalier	
2ème étage	115 m²
Grenier 2, grenier 3, grenier 4	
Sous-sol	93 m²
Cave 1, cave 2, cave 3, cave 4, escalier	

Rez-de-chaussée

Séjour



 superficie : 33.27 m²

Longueur : 6.67 m

Largeur : 4.98 m

Fenêtre

Châssis bois double vitrage type
oscillo-battants

Éclairage

Point lumineux au plafond

Sol

Pierre naturelle

Prise(s) électrique(s)

1

Hauteur sous-plafond

3,5 m

Rez-de-chaussée

Cuisine



 superficie : 10.95 m²

Longueur : 3.36 m

Largeur : 3.25 m

Hauteur sous-plafond 3,5 m
Prise(s) électrique(s) 1
Type Non-équipée
Évier
Double
Avec égouttoir

Fenêtre
Sol
Éclairage
Châssis PVC double vitrage
type oscillo-battants
Parquet
Point lumineux mural

Rez-de-chaussée

Salle de bains



 superficie : 8.73 m²

Longueur : 3.85 m

Largeur : 3.62 m

Hauteur sous-plafond 3,5 m
WC Classique
Décharge machine à laver Oui

Fenêtre
Sol

Châssis bois double vitrage type
oscillo-battants
Pavés

Rez-de-chaussée

Garage



 superficie : 34.83 m²

Longueur : 8.60 m

Largeur : 5.02 m

Accès
Nombre de voitures 1
Porte
Type ouverture manuelle
Matière métallique
Fenêtre
Châssis matière bois
Vitrage simple

Sol
Carrelage
Pavés
Hauteur sous-plafond 3,1 m
Escalier
Matériaux bois
Type droit

Rez-de-chaussée

Arrière cuisine

 superficie : 13.29 m²

Longueur : 4.22 m

Largeur : 3.37 m

Fenêtre

Châssis PVC double vitrage
type oscillo-battants

Hauteur sous-plafond

3,5 m

Sol

Prise(s) électrique(s)

1

Pierre naturelle

Terre

Rez-de-chaussée

Hall

 superficie : 9.16 m²

Longueur : 5.83 m

Largeur : 1.64 m

Hauteur sous-plafond

3,5 m

Sol

Pierre naturelle

Porte

Matière bois

Fenêtre

Châssis bois double vitrage type
sans ouverture

Escalier

Matériaux bois

Type tournant

1er étage

Hall de nuit

 superficie : 6.94 m²

Longueur : 4.26 m

Largeur : 2.85 m

Escalier

Matériaux bois

Type droit

Sol

Hauteur sous-plafond

Parquet

3,1 m

1er étage

Chambre 1



 superficie : 13.21 m²

Longueur : 5.38 m

Largeur : 3.76 m

Fenêtre	Châssis bois double vitrage type oscillo-battants	Éclairage	Point lumineux au plafond
Sol	Parquet	Chauffage	1
Hauteur sous-plafond	3,1 m	Prise(s) électrique(s)	1

1er étage

Chambre 2


 superficie : 32.94 m²

Longueur : 6.68 m

Largeur : 4.93 m

Fenêtre

Châssis bois double vitrage type
oscillo-battants

Éclairage

Point lumineux au plafond

Sol

Parquet

Prise(s) électrique(s)

2

Hauteur sous-plafond

3,1 m

1er étage

Chambre 3

 superficie : 11.16 m²

Longueur : 4.12 m

Largeur : 3.34 m

Fenêtre

Châssis PVC double vitrage
type oscillo-battants

Sol

Parquet

1er étage

Chambre 4

 superficie : 12.03 m²

Longueur : 3.47 m

Largeur : 3.46 m

Fenêtre

Châssis PVC double vitrage
type oscillo-battants

Sol

Parquet

Hauteur sous-plafond

3,1 m

1er étage

Grenier 1

 superficie : 31.32 m²

Longueur : 8.50 m

Largeur : 4.99 m

Fenêtre

Châssis PVC double vitrage type oscillo-battants

Fenêtre 2 châssis type oscillo-battants matière bois vitrage
double

Sol

Parquet

2ème étage

Grenier 2



 superficie : 51.89 m²

Longueur : 8.70 m

Largeur : 8.52 m

Type de grenier

Aménageable

Fenêtre

Hauteur sous-plafond

3,0 m

Type de plafond

Plafond mansardé

Châssis type fenêtre de toit matière métallique

Escalier

Vitrage simple

Matériaux bois

Sol

Plancher

Type droit

2ème étage

Grenier 3

 superficie : 28.53 m²

Longueur : 8.68 m

Largeur : 3.28 m

Type de grenier

Aménageable

Fenêtre

Sol

Plancher

Hauteur sous-plafond

3,0 m

Châssis type fenêtre de toit matière métallique

Type de plafond

Plafond mansardé

Vitrage simple

2ème étage

Grenier 4



 superficie : 34.95 m²

Longueur : 8.66 m

Largeur : 4.86 m

Type de grenier	Aménageable	Hauteur sous-plafond	3,0 m
Fenêtre		Type de plafond	Plafond mansardé
Châssis type fenêtre de toit matière métallique		Escalier	
Vitrage simple		Matériaux bois	
Sol	Plancher	Type droit	

Sous-sol

Cave 1

 superficie : 6.69 m²

Longueur : 3.66 m

Largeur : 2.14 m

Voutée	Oui
Sol	Pavés
Hauteur sous-plafond	2,6 m

Sous-sol

Cave 2

 superficie : 31.52 m²

Longueur : 8.25 m

Largeur : 3.81 m

Accès

Jardin

Sol

Pavés

Porte

Matière bois

Hauteur sous-plafond

2,6 m

Voutée

Oui

Sous-sol

Cave 3

 superficie : 24.03 m²

Longueur : 8.29 m

Largeur : 2.90 m

Voutée	Oui
Sol	Pavés
Hauteur sous-plafond	2,6 m

Sous-sol

Cave 4

 superficie : 27.70 m²

Longueur : 8.39 m

Largeur : 4.59 m

Accès

Jardin

Hauteur sous-plafond

1,8 m

Porte

Matière bois

Type de plafond

Voussettes

Sol

Pavés

Autres

REZ-DE-CHAUSSÉE - ESCALIER

 superficie : 1.90 m²

Longueur : 1.68 m

Largeur : 1.45 m

1ER ÉTAGE - ESCALIER

 superficie : 1.09 m²

Longueur : 1.29 m

Largeur : 0.84 m

1ER ÉTAGE - ESCALIER

 superficie : 2.45 m²

Longueur : 1.80 m

Largeur : 1.55 m

SOUS-SOL - ESCALIER

 superficie : 2.95 m²

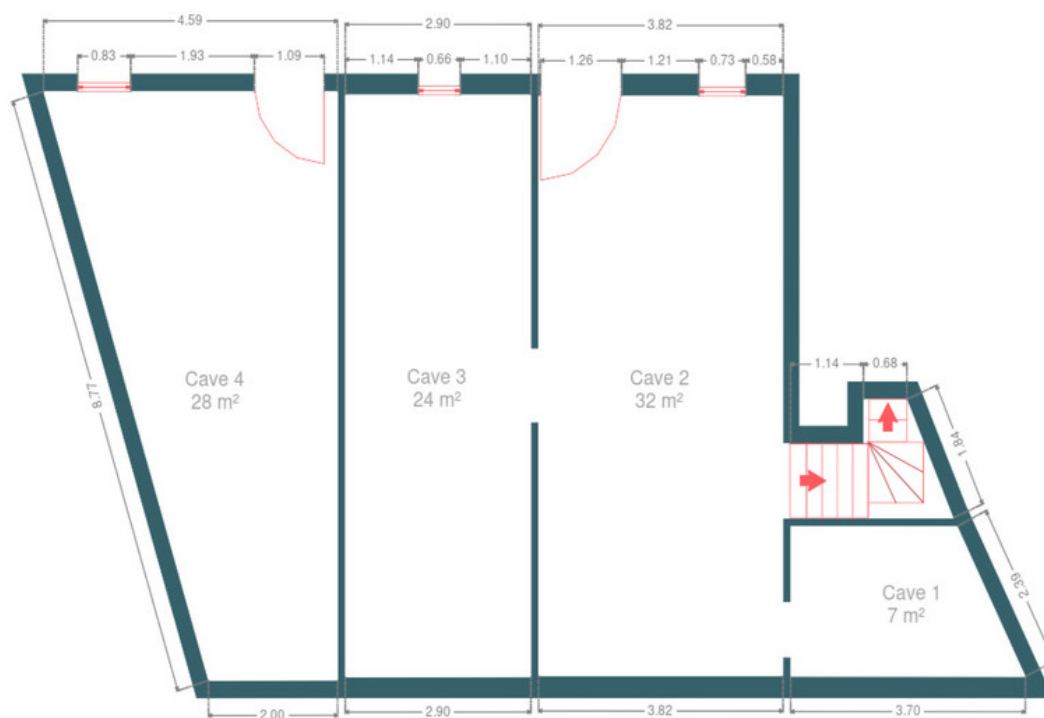
Longueur : 2.53 m

Largeur : 1.68 m

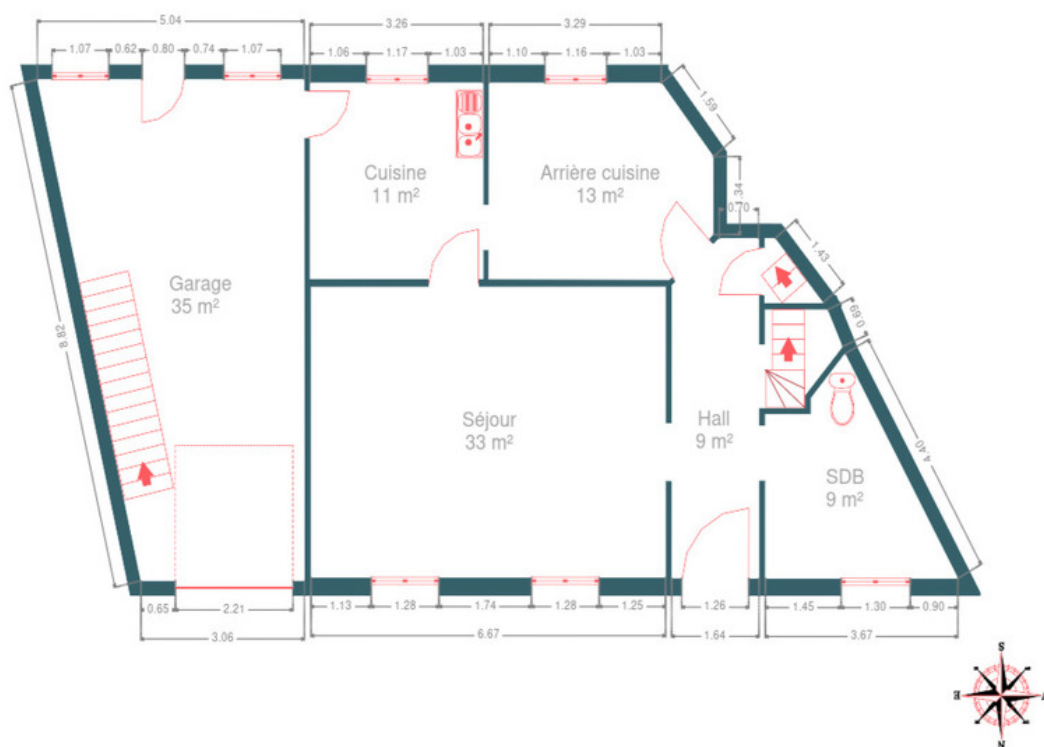
RÉCAPITULATIF DES MÉTRÉS

Rez-de-chaussée	Longueur	Largeur	Superficie
Séjour	6.67 m	4.98 m	33.27 m ²
Cuisine	3.36 m	3.25 m	10.95 m ²
Salle de bains	3.85 m	3.62 m	8.73 m ²
Garage	8.60 m	5.02 m	34.83 m ²
Arrière cuisine	4.22 m	3.37 m	13.29 m ²
Hall	5.83 m	1.64 m	9.16 m ²
Escalier	1.68 m	1.45 m	1.90 m ²
1er étage	Longueur	Largeur	Superficie
Hall de nuit	4.26 m	2.85 m	6.94 m ²
Chambre 1	5.38 m	3.76 m	13.21 m ²
Chambre 2	6.68 m	4.93 m	32.94 m ²
Chambre 3	4.12 m	3.34 m	11.16 m ²
Chambre 4	3.47 m	3.46 m	12.03 m ²
Grenier 1	8.50 m	4.99 m	31.32 m ²
Escalier	1.29 m	0.84 m	1.09 m ²
Escalier	1.80 m	1.55 m	2.45 m ²
2ème étage	Longueur	Largeur	Superficie
Grenier 2	8.70 m	8.52 m	51.89 m ²
Grenier 3	8.68 m	3.28 m	28.53 m ²
Grenier 4	8.66 m	4.86 m	34.95 m ²
Sous-sol	Longueur	Largeur	Superficie
Cave 1	3.66 m	2.14 m	6.69 m ²
Cave 2	8.25 m	3.81 m	31.52 m ²
Cave 3	8.29 m	2.90 m	24.03 m ²
Cave 4	8.39 m	4.59 m	27.70 m ²
Escalier	2.53 m	1.68 m	2.95 m ²
Total			431.53 m²

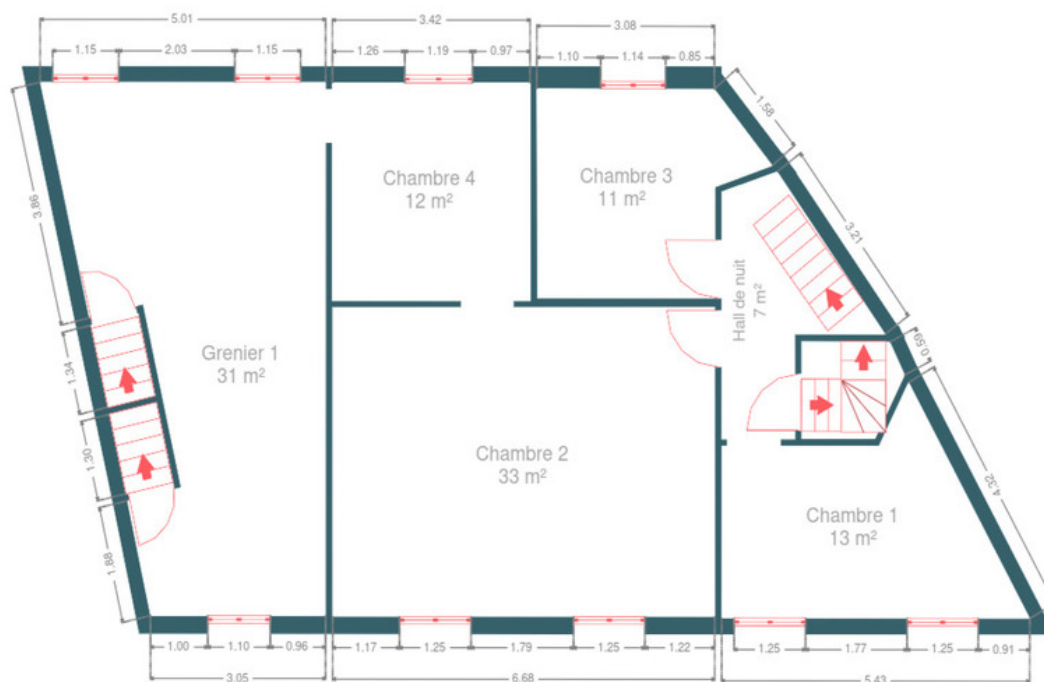
Plan - Sous-sol



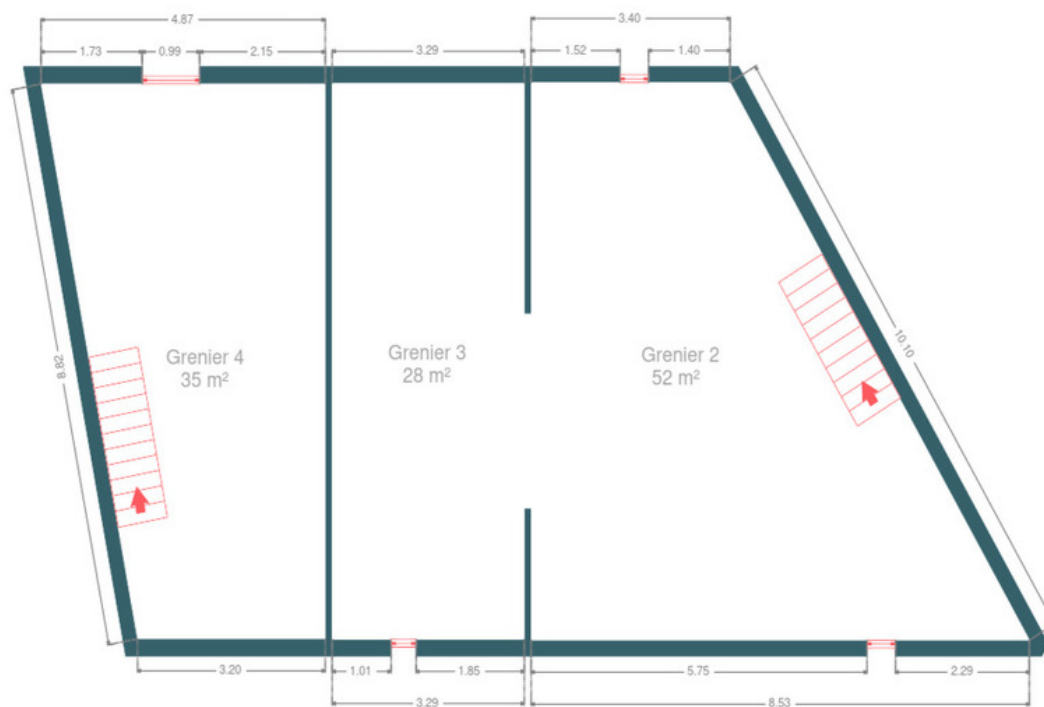
Plan - Rez-de-chaussée



Plan - 1er étage



Plan - 2ème étage



Extérieur



Technique

Zingueries

Matériaux pvc

Couverture

Ardoises naturelles

Matériaux façade

Brique rouge

Etat

Bon

Châssis

Couleur blanc

Vitrage simple double

Matière bois pvc métallique

Compteur électrique

Mono-horaire

Compt. d'eau

Individuel



Description détaillée de l'environnement

MOBILITÉ

Arrêt de bus	150 m
Accès ferroviaire	2000 m
Accès autoroutier	8100 m

ÉCOLES

Ecole Maternelle et Primaire St-Louis	896 m
Institut Sainte-Marie Huy	1109 m



POINTS D'INTÉRÊTS

Santé	662 m
Centre Hospitalier Régional de Huy, Royale Résid...	
Banque	908 m
BNP Paribas Fortis Huy	
Restaurant	997 m
La Tartine Au Beurre	
Bar	998 m
O'Malley Pub	
Banque	1002 m
Nagelmackers Huy	
Local	1070 m
Huy	
Université	1141 m
Province de Liège	
Magasin de vêtements	1162 m
C&A	

Plan situation



🏠 EasyHome
📍 Borchamps 24, 6900
Marche-en-Famenne
✉ info@easyhome-immo.be
☎ +32 84 77 00 43
🌐 <https://www.easyhome-immo.be/>
✅ N° IPI : 509.677

👤 Valentin Bellarosa
✉ valentin@easyhome-immo.be
☎ +32 470 52 60 26
Valentin
Bellarosa