



199 000 €

Réf. WalthANS

Rue Walthère Jamar 222 - 4430 Ans



208 m²



4



1

CASULA SPRL

+32 84 77 00 43 - mail : info@easyhome-immo.be

Borchamps 24 --- 6900 Marche-en-Famenne

TVA : BE 0669 936 537 - IPI 509.677

Coordonnées du bien

Rue Rue Walthère Jamar

N° 222

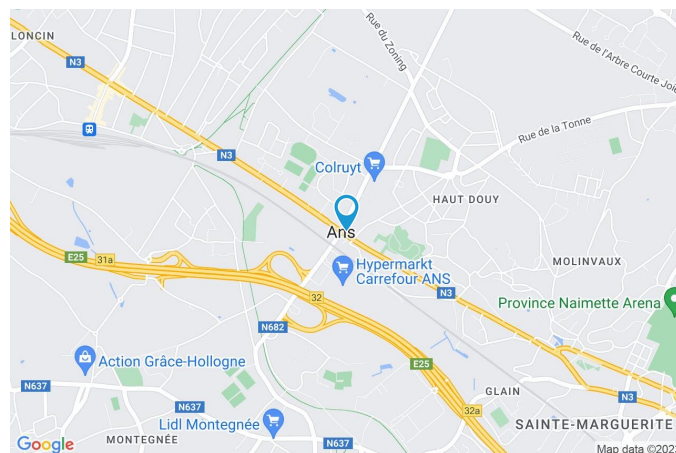
CP 4430

Ville Ans

Pays Belgique

Latitude 50.656010

Longitude 5.530891



PARCELLE - DIMENSIONS ET AMÉNAGEMENTS

Orientation façade avant Sud-ouest
Déclivité

Largeur de la façade 6.00 m

Surface bâtie au sol 103.00 m²

Profondeur de la parcelle 19 m

Surface de la parcelle 103.00 m²

Largeur de la parcelle 6.00 m

Informations provenant du site du cadastre



Description globale du bien

Etat général	À rafraîchir
Surface habitable	166 m²
Surface totale	208 m²
Nombre de façades	2
Nombre d'étages	2
Nombre de pièces	13
Nombre de chambre(s)	4
Nombre de salle de bains	1
	Maison
Environnement	Centre-ville



Descriptif extérieur

Terrasse (terrain arrière)	14 m²
Sol béton	
Éclairage prise(s) électrique(s) 2	
Pergola	
Orientation nord-est	

Aménagement intérieur

Rez-de-chaussée	70 m²
Hall d'entrée, salon, salle à manger, cuisine, wc, arrière cuisine, escalier	
1er étage	48 m²
Hall de nuit 1, chambre 1, chambre 2, salle de bains	
2ème étage	48 m²
Hall de nuit 2, chambre 3, chambre 4, dressing	
Sous-sol	42 m²
Cave 1, cave 2, cave 3	

Rez-de-chaussée

Salon

 superficie : 17.30 m²

Longueur : 4.24 m

Largeur : 4.07 m

Ouvert sur

Fenêtre

Salle à manger

Châssis alu double vitrage type
oscillo-battants volets type
électrique

Hauteur sous-plafond

Éclairage

Chauffage

3,3 m

Point lumineux au plafond

Radiateur(s)

Sol

Vinyle

Rez-de-chaussée

Salle à manger



 superficie : 17.06 m²

Longueur : 4.20 m

Largeur : 4.05 m

Hauteur sous-plafond	3,3 m	Sol	Vinyle
Prise(s) électrique(s)	3	Éclairage	Point lumineux au plafond
Ouvert sur	Salon	Chauffage	Radiateur(s)
Fenêtre	Châssis PVC double vitrage volets type manuel type oscillo-battants		

Rez-de-chaussée

Cuisine



 superficie : 12.86 m²

Longueur : 4.08 m

Largeur : 3.40 m

Hauteur sous-plafond	2,7 m	Frigo	Type encastré
Prise(s) électrique(s)	7	Four	De la marque Balay
Type	Équipée	Fenêtre	Châssis PVC double vitrage volets type manuel type oscillo-battants
Évier	1	Sol	Carrelage
Plaque de cuisson	Type électrique	Éclairage	Point lumineux au plafond
Hotte	Type hotte intégrée	Chauffage	Radiateur(s)

Rez-de-chaussée

Wc

 superficie : 1.46 m²

Longueur : 2.07 m

Largeur : 0.70 m

WC

Classique

Sol

Carrelage

Hauteur sous-plafond

2,0 m

Éclairage

Point lumineux mural

Rez-de-chaussée

Arrière cuisine



 superficie : 7.06 m²

Longueur : 2.96 m

Largeur : 2.51 m

Évier		Plaque de cuisson	Type gaz
Simple		Frigo	Type externe combi
Avec égouttoir		Four	1
Matière inox		Fenêtre	Châssis PVC double vitrage type oscillo-battants volets type manuel
Éclairage	Point lumineux au plafond		
Chauffage	Radiateur(s)	Sol	Carrelage
Hotte		Hauteur sous-plafond	2,8 m
Type hotte murale		Prise(s) électrique(s)	4
De la marque Whirlpool			

1er étage

Chambre 1



 superficie : 16.15 m²

Longueur : 4.31 m

Largeur : 3.74 m

Fenêtre

Châssis type battants matière aluminium

Vitrage simple

Sol

Vinyle

Hauteur sous-plafond

2,8 m

Éclairage

Chauffage

Prise(s) électrique(s)

Prise télédistribution

Point lumineux au plafond

Radiateur(s)

1

Oui

1er étage

Chambre 2



 superficie : 17.07 m²

Longueur : 4.23 m

Largeur : 4.02 m

Fenêtre

Châssis PVC double vitrage
type oscillo-battants

Éclairage

Point lumineux au plafond

Sol

Vinyle

Chauffage

Radiateur(s)

Hauteur sous-plafond

2,8 m

Prise(s) électrique(s)

2

1er étage

Salle de bains



 superficie : 5.74 m²

Longueur : 3.03 m

Largeur : 1.88 m

Hauteur sous-plafond	2,8 m	Fenêtre	
Prise(s) électrique(s)	2	Châssis type battants matière aluminium	
Type	Douche	Vitrage simple	
Douche	Carrelage + porte	Éclairage	Point lumineux mural
WC	Classique	Chauffage	Radiateur(s)
Bidet	Oui	Sol	Vinyle
Lavabo	Simple		

2ème étage

Chambre 3



 superficie : 16.15 m²

Longueur : 4.31 m

Largeur : 3.74 m

Fenêtre

Châssis type battants matière aluminium

Vitrage simple

Sol

Vinyle

Hauteur sous-plafond

Éclairage

Chauffage

Prise(s) électrique(s)

2,8 m

Point lumineux au plafond

Radiateur(s)

2

2ème étage

Chambre 4


 superficie : 17.07 m²

Longueur : 4.23 m

Largeur : 4.02 m

Fenêtre

Châssis type fenêtre de toit matière métallique

Vitrage simple

Sol

Vinyle

Hauteur sous-plafond

2,75 m

Type de plafond

Éclairage

Chauffage

Prise(s) électrique(s)

Plafond mansardé

Point lumineux au plafond

Radiateur(s)

2

2ème étage

Dressing


 superficie : 5.74 m²

Longueur : 3.03 m

Largeur : 1.88 m

Hauteur sous-plafond 2,8 m
Prise(s) électrique(s) 1
Fenêtre
Châssis type battants matière aluminium
Vitrage simple

Sol
Éclairage
Chauffage

Vinyle
Point lumineux au plafond
Radiateur(s)

Sous-sol

Cave 1


 superficie : 16.24 m²

Longueur : 4.12 m

Largeur : 3.93 m

Sol	Béton
Hauteur sous-plafond	1,9 m
Type de plafond	Voussettes
Éclairage	Point lumineux au plafond

Sous-sol

Cave 2



 superficie : 17.47 m²

Longueur : 6.87 m

Largeur : 3.51 m

Sol

Béton

Pavés

Hauteur sous-plafond 1,9 m

Type de plafond

Éclairage

Prise(s) électrique(s)

Voussettes

Point lumineux au plafond

1

Sous-sol

Cave 3



 superficie : 8.02 m²

Longueur : 4.15 m

Largeur : 1.93 m

Sol

Béton

Pavés

Hauteur sous-plafond 1,9 m

Type de plafond

Éclairage

Prise(s) électrique(s)

Voussettes

Point lumineux mural

1

Autres

REZ-DE-CHAUSSÉE - HALL D'ENTRÉE

 superficie : 14.00 m²

Longueur : 9.66 m

Largeur : 2.60 m

Porte	Matière bois	Chauffage	Radiateur(s)
Sol	Carrelage	Escalier	
Hauteur sous-plafond	3,3 m	Matériaux bois	
Éclairage	Point lumineux au plafond	Type droit	

REZ-DE-CHAUSSÉE - ESCALIER

 superficie : 0.43 m²

Longueur : 1.00 m

Largeur : 0.42 m

1ER ÉTAGE - HALL DE NUIT 1

 superficie : 9.12 m²

Longueur : 5.52 m

Largeur : 1.88 m

Escalier	Sol	Vinyle
Matériaux bois	Hauteur sous-plafond	2,8 m
Type 2/4 tournant	Éclairage	Point lumineux au plafond

2ÈME ÉTAGE - HALL DE NUIT 2

 superficie : 9.12 m²

Longueur : 5.52 m

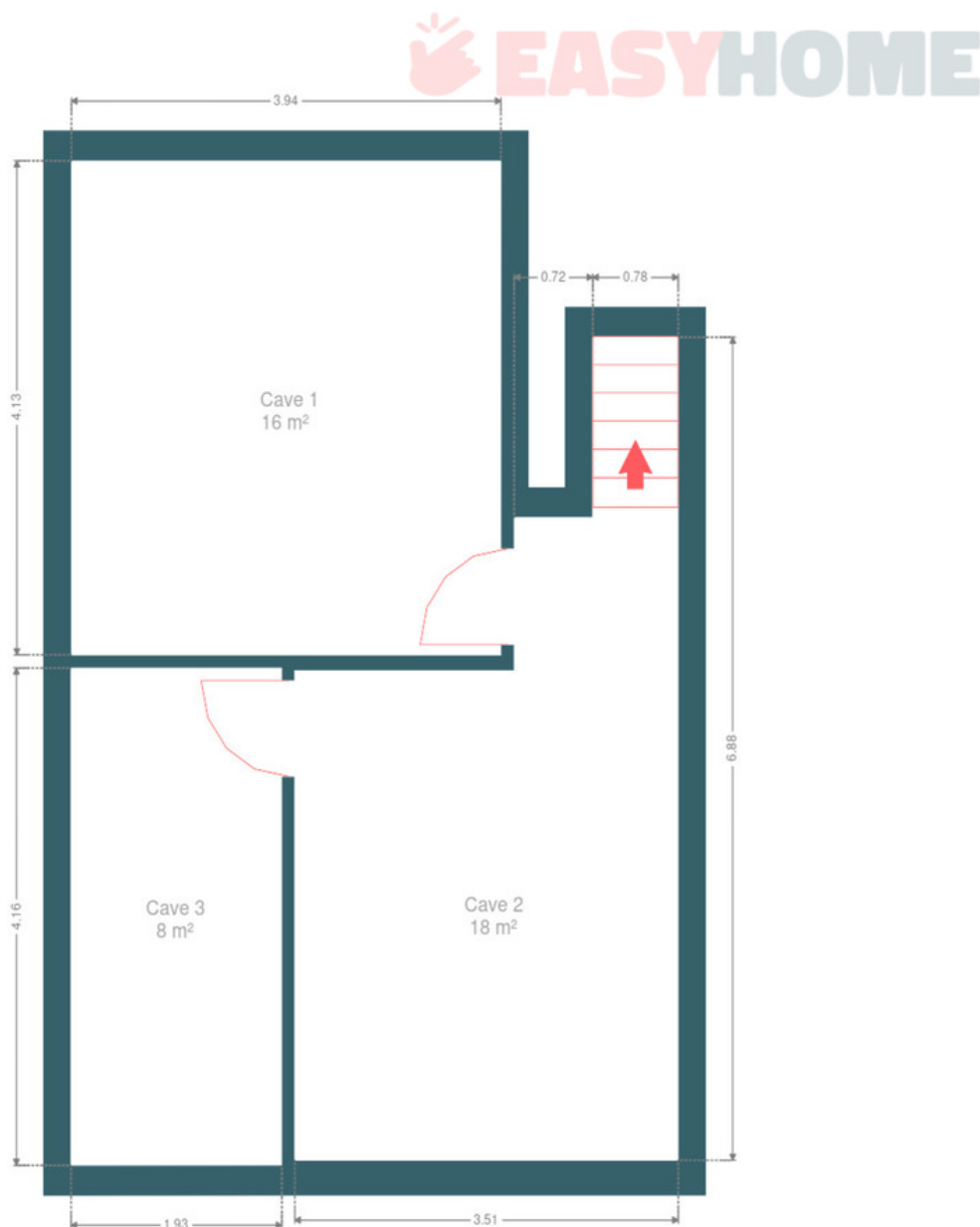
Largeur : 1.88 m

Escalier	Sol	Vinyle
Matériaux bois	Hauteur sous-plafond	2,8 m
Type 2/4 tournant avec palier	Éclairage	Point lumineux au plafond
Fenêtre	Châssis PVC double vitrage type oscillo-battants	

RÉCAPITULATIF DES MÉTRÉS

Rez-de-chaussée	Longueur	Largeur	Superficie
Hall d'entrée	9.66 m	2.60 m	14.00 m ²
Salon	4.24 m	4.07 m	17.30 m ²
Salle à manger	4.20 m	4.05 m	17.06 m ²
Cuisine	4.08 m	3.40 m	12.86 m ²
Wc	2.07 m	0.70 m	1.46 m ²
Arrière cuisine	2.96 m	2.51 m	7.06 m ²
Escalier	1.00 m	0.42 m	0.43 m ²
1er étage	Longueur	Largeur	Superficie
Hall de nuit 1	5.52 m	1.88 m	9.12 m ²
Chambre 1	4.31 m	3.74 m	16.15 m ²
Chambre 2	4.23 m	4.02 m	17.07 m ²
Salle de bains	3.03 m	1.88 m	5.74 m ²
2ème étage	Longueur	Largeur	Superficie
Hall de nuit 2	5.52 m	1.88 m	9.12 m ²
Chambre 3	4.31 m	3.74 m	16.15 m ²
Chambre 4	4.23 m	4.02 m	17.07 m ²
Dressing	3.03 m	1.88 m	5.74 m ²
Sous-sol	Longueur	Largeur	Superficie
Cave 1	4.12 m	3.93 m	16.24 m ²
Cave 2	6.87 m	3.51 m	17.47 m ²
Cave 3	4.15 m	1.93 m	8.02 m ²
Total			208.06 m²

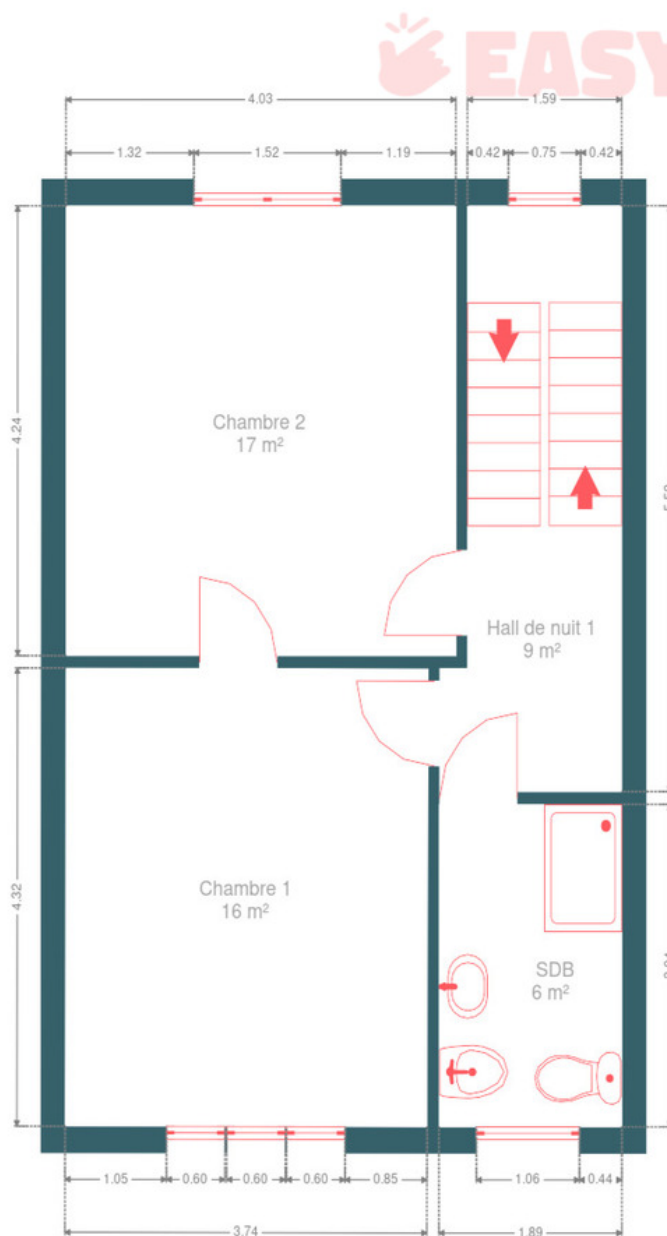
Plan - Sous-sol



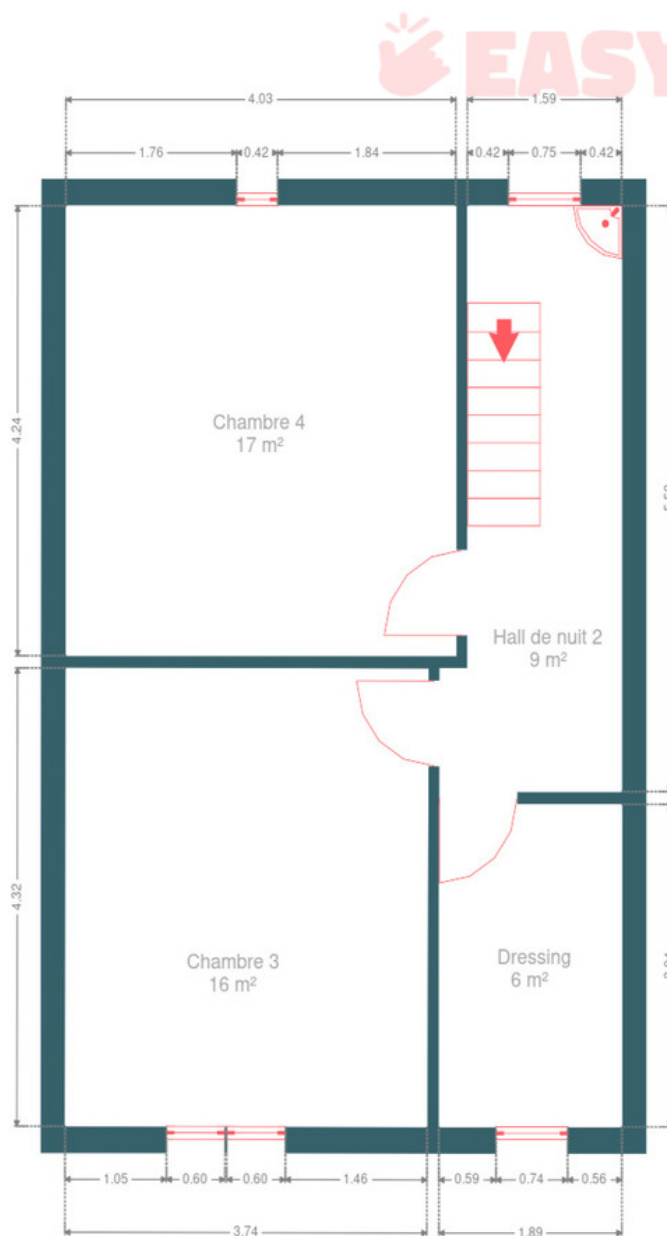
Plan - Rez-de-chaussée



Plan - 1er étage



Plan - 2ème étage



Extérieur



Technique

Zingueries Matériaux zinc
Couverture Ardoises

Matériaux façade Brique
Etat Bon

Châssis
Vitrage double
Volets type électrique manuel
Matière aluminium pvc

Compteur électrique Bi-horaire
Chauffage
Type central
Nature mazout
Mode radiateur(s)
Chaudière marque Def

Compt. d'eau Individuel
TV Prise tv
Téléphone Oui

Citerne mazout
Apparente
Capacité 1600 L



Description détaillée de l'environnement

MOBILITÉ

Arrêt de bus	500 m
Accès ferroviaire	2000 m
Accès autoroutier	500 m

ÉCOLES

École Sainte-Thérèse	689 m
Ecole professionnelle spécialisée de Ans (EPA)	1249 m



POINTS D'INTÉRÊTS

Pharmacie	25 m
Pharma Santé	
Réparation de voiture	72 m
Motorkit	
Santé	282 m
Labo Cita Gynome - Prise de Sang - Laboratoire d'a...	
Boulangerie	777 m
Point chaud Ans	
Bureau de poste	796 m
Bureau de poste bpost	
Médecin	797 m
Docteur Dominique Gilles	
Réparation de voiture	943 m
Garage Ozcar LIEGE & BRUSSEL	
Université	1015 m
Province de Liège	

Plan situation



🏠 EasyHome

📍 Borchamps 24, 6900
Marche-en-Famenne

✉ info@easyhome-immo.be

☎ +32 84 77 00 43

🌐 <https://www.easyhome-immo.be/>

📄 N° IPI : 509.677

👤 Tiffany Saubain

✉ tiffany@easyhome-immo.be

Tiffany

Saubain