



Prix souhaité: 225.000€ (SMO), frais d'agence 4,84% TTC inclus.

Réf. 5319947

Avenue Minerve 37 - 15 1190 Forest



66 m²



1



1

Vendez Mon Bien - Immobilier

Boulevard du Souverain 24 1170 Watermael-Boitsfort
partenaires@vendezmonbien.be - www.vendezmonbien.be
BE 0839 362 180

Bel appartement idéalement situé à Forest



DESCRIPTION

Cet appartement est situé au 10ème étage d'un immeuble dans un quartier résidentiel calme de Forest. Il offre une vue imprenable sur les environs et bénéficie d'un emplacement privilégié avec des commerces et des transports en commun à proximité.

L'appartement dispose d'un hall d'entrée, d'un vestiaire, d'une cuisine, d'un salon offrant un bel espace et un balcon qui apporte beaucoup de lumière naturelle, ce qui rend cet endroit agréable pour se détendre et recevoir des invités. Ce logement présente également une salle de bains avec lavabo, un WC séparé et une chambre spacieuse avec une fenêtre donnant sur le balcon et la vue extérieure.

Au sous-sol, se trouve une petite cave.

Il est essentiel de savoir que l'immeuble dispose d'un ascenseur, facilitant ainsi l'accès à l'appartement.

En bref, ce bien est idéal pour une personne seule ou pour un couple à la recherche d'un endroit confortable et paisible.

Offre à partir de 195.000€

Prix souhaité: 225.000€ (SMO), frais d'agence 4,84% TTC inclus.

Si une offre inférieure à 225.000€ est soumise, les honoraires seront à charge de l'acquéreur, d'un montant de 4,84% TTC avec un minimum de 6.000€ TTC.

Publicité à caractère non contractuel et ne constituant pas une offre. Le pouvoir décisionnel appartient au vendeur. Ce dernier étant libre d'accepter ou de refuser n'importe quelle offre en cours à tout moment, quel que soit son montant, qu'elle soit la plus basse ou la plus élevée et quel que soit son ordre d'arrivée.

Coordonnées du bien

Rue	Avenue Minerve
N°	37
Boîte	15
CP	1190
Ville	Forest
Pays	Belgique
Latitude	50.810047
Longitude	4.330870



PEB

PEB No. : 202305240000645258012
E totale : 17 939 kwh/an
Espec : 272 kwh/m²/an



PARCELLE - DIMENSIONS ET AMÉNAGEMENTS

Orientation façade avant Nord-ouest
Déclivité

Informations provenant du site du cadastre

Informations financières

Revenu cadastral 1105
non-revu €



Description globale du bien

Etat général	Bon
Surface chauffée	66m ² selon PEB
Nombre de façades	2
Etage	10
Nombre de pièces	8
Nombre de chambre(s)	1
Nombre de salle de bains	1
	Appartement



Descriptif extérieur

Terrasse (terrain avant)	4 m ²
Sol carrelage	
Orientation nord-ouest	
Terrasse (terrain arrière)	8.8 m ²
Sol carrelage	
Orientation sud-est	

Aménagement intérieur

10ème étage	62 m ²
Hall d'entrée, séjour, cuisine, chambre, salle de bains, wc, vestiaire	
Sous-sol	2 m ²
Cave	

10ème étage

Hall d'entrée



 superficie : 7.20 m²

Longueur : 3.07 m

Largeur : 2.34 m

Hauteur sous-plafond 2,6 m
Éclairage Au plafond
Parlophone Oui

Prise réseau Oui
Prise téléphone Oui

10ème étage

Séjour



 superficie : 21.55 m²

Longueur : 5.88 m

Largeur : 4.07 m

Accès
 Porte
 Battante
 Aluminium
 Simple
 Fenêtre
 Châssis type battants matière aluminium
 Vitrage simple

Terrasse

Sol
 Hauteur sous-plafond
 Éclairage
 Chauffage
 Prise(s) électrique(s)
 Prise télédistribution
 Prise téléphone

Quick-Step
 2,6 m
 Au plafond
 Avec calorimètre
 5
 Oui
 Oui

10ème étage

Cuisine



 superficie : 9.47 m²

Longueur : 4.98 m

Largeur : 2.49 m

Hauteur sous-plafond 2,6 m
Prise(s) électrique(s) 3
Type Semi-équipée
Accès Terrasse
Évier
Simple
Avec égouttoir
Inox
Plaque de cuisson Gaz
Hotte Hotte sous-encastree

Frigo Encastré
Four
À air pulsé
Autre
Fenêtre
Châssis type battants porte-fenêtre matière aluminium
Vitrage simple
Éclairage Au plafond
Chauffage Avec calorimètre

10ème étage

Chambre



 superficie : 18.63 m²

Longueur : 4.93 m

Largeur : 4.43 m

Fenêtre

Châssis type battants porte-fenêtre matière aluminium

Vitrage simple

Sol

Quick-Step

Hauteur sous-plafond

2,6 m

Éclairage

Au plafond

Chauffage

Avec calorimètre

Prise(s) électrique(s)

3

10ème étage

Salle de bains



 superficie : 3.46 m²

Longueur : 2.08 m

Largeur : 1.78 m

Hauteur sous-plafond 2,6 m

Prise(s) électrique(s) 1

Type Bain

Baignoire 1

Lavabo

Murs

Éclairage

Chauffage

Simple

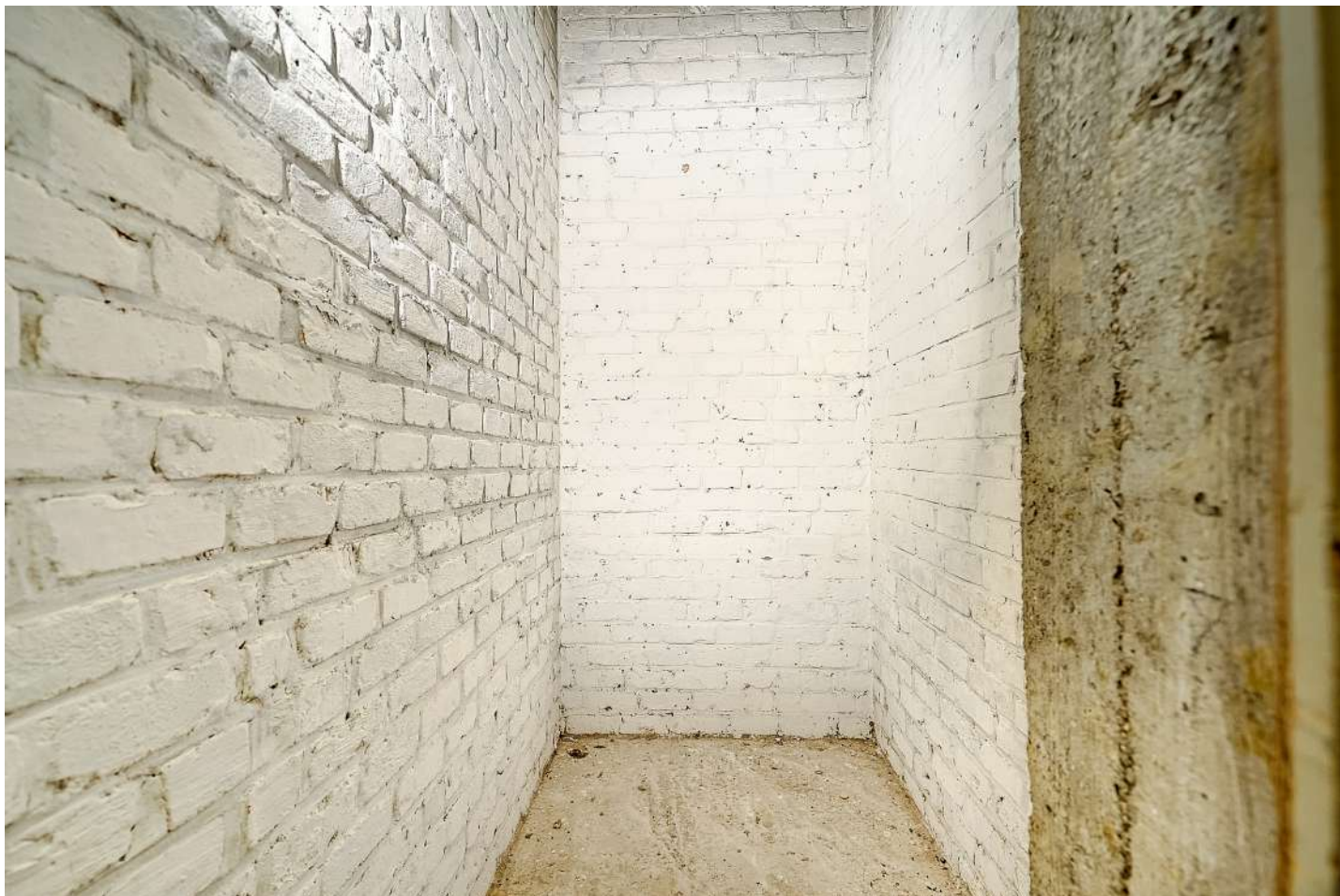
Carrelés à mi-hauteur

Mural

Avec calorimètre

Sous-sol

Cave



 superficie : 2.04 m²

Longueur : 1.97 m

Largeur : 1.10 m

Porte	Bois
Sol	Béton
Hauteur sous-plafond	2,7 m
Éclairage	Mural

Autres

10ÈME ÉTAGE - WC

 superficie : 0.95 m² Longueur : 1.10 m Largeur : 0.87 m

WC	Classique	Hauteur sous-plafond	2,6 m
Murs	Totalement carrelés	Éclairage	Mural
Sol	Vinyle		

10ÈME ÉTAGE - VESTIAIRE

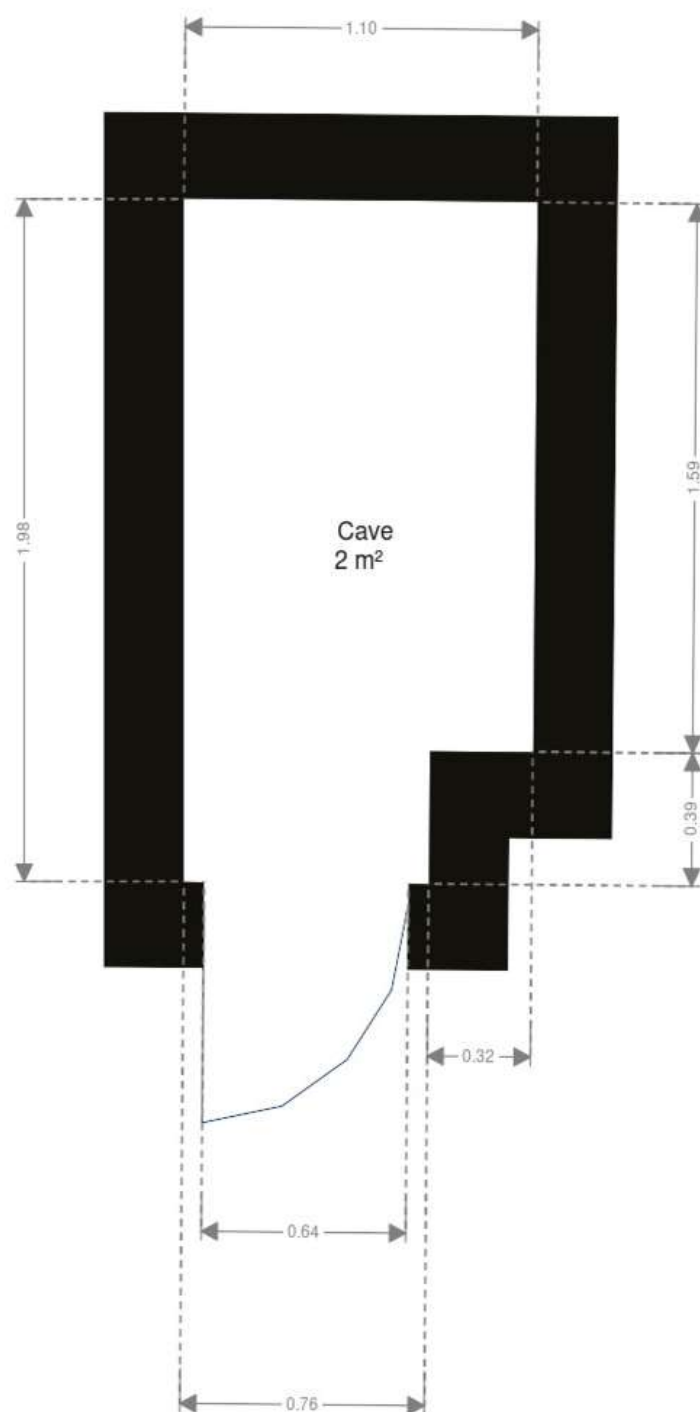
 superficie : 0.62 m² Longueur : 0.99 m Largeur : 0.63 m

Éclairage	Aucun
Hauteur sous-plafond	2,6 m

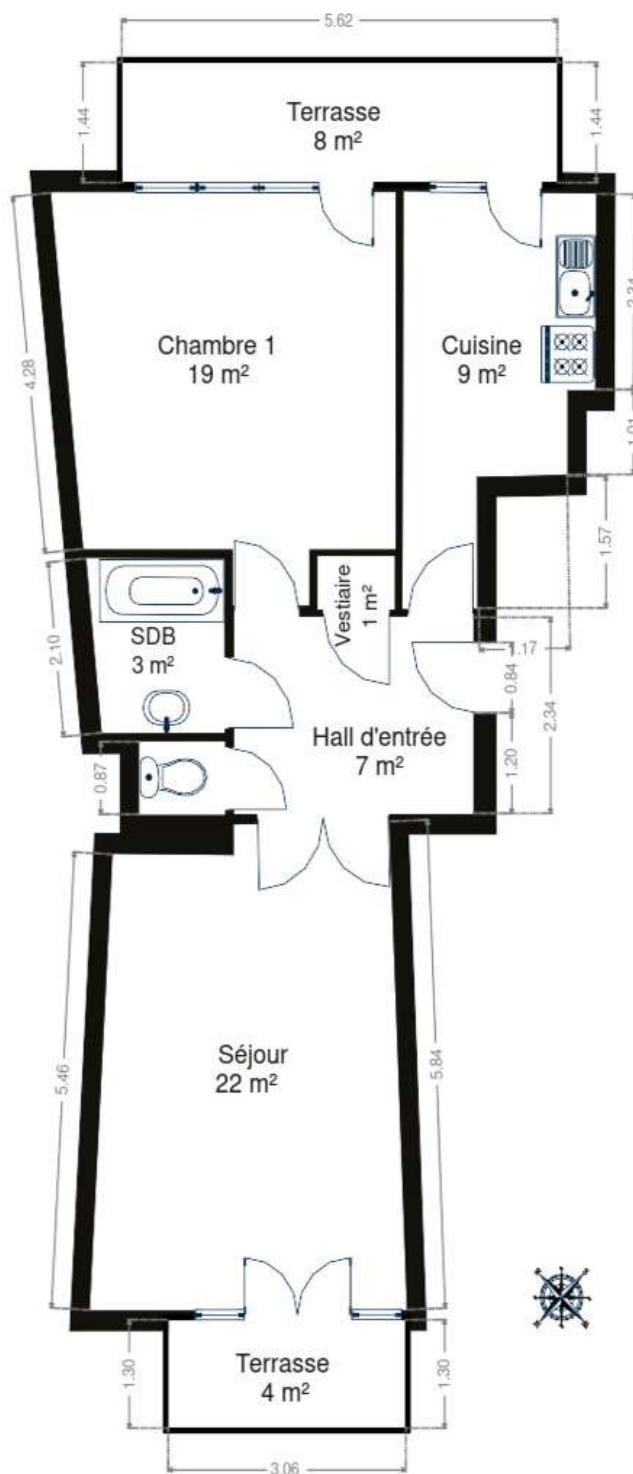
RÉCAPITULATIF DES MÉTRÉS

10ème étage	Longueur	Largeur	Superficie
Hall d'entrée	3.07 m	2.34 m	7.20 m²
Vestiaire	0.99 m	0.63 m	0.62 m²
Séjour	5.88 m	4.07 m	21.55 m²
Cuisine	4.98 m	2.49 m	9.47 m²
Salle de bains	2.08 m	1.78 m	3.46 m²
Wc	1.10 m	0.87 m	0.95 m²
Chambre	4.93 m	4.43 m	18.63 m²
Sous-sol	Longueur	Largeur	Superficie
Cave	1.97 m	1.10 m	2.04 m²
Total			63.92 m²

Plan - Sous-sol



Plan - 10ème étage



Communs



Extérieur



Technique

Couverture Plateforme roofing

Matériaux façade

Blocs

Béton

Châssis

Simple

Matière aluminium

Parlophone Oui

Chauffage

Collectif

Avec calorimètre

Radiateur(s) avec calorimètre

Ascenseur Oui

TV Prise tv

Téléphone Oui

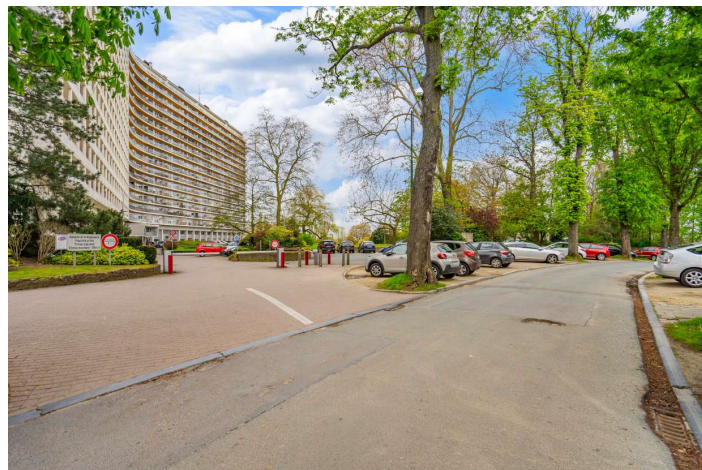
Description détaillée de l'environnement

MOBILITÉ

Arrêt de bus	200 m
Accès ferroviaire	1100 m
Accès autoroutier	3500 m

ÉCOLES

Ecole Fondamentale (Maternelle et Primaire) Sainte-Ursule	663 m
EAFC-Uccle	770 m
Ecole l'Arc-En-Ciel	238 m
HE2B – Unité structurelle ISEK (BOP)	378 m
Institut Saint-Vincent de Paul de Forest	501 m



POINTS D'INTÉRÊTS

Livraison de repas	530 m
Les enfants du pirée	
Réparation de voiture	596 m
Garage Didier	
Finance	633 m
De Ruydts / Edouard	
Livraison de repas	670 m
Pizza Hut Delivery	
Boulangerie	928 m
Le Pain Quotidien Parvis St-Pierre	
Hôpital	953 m
Hôpital Molière Longchamp	

Plan situation



- 🏠 Vendez mon bien
- 📍 Boulevard du Souverain 24, 1170 Watermael-Boitsfort
- 🔗 <https://vendezmonbien.be/>