

kimmo

Kimmo, plus que des mots !

kimmo
Kimmo, plus que des mots !



124 000 €

Réf. Harpigny 27/29

Place Harpigny 27/29 - 6040 Jumet



203 m²



3



1

Kimmo.immo srl

Route de Philippeville 167 6010 Couillet
+32 491 05 06 13 - info@kimmo.immo
TVA : BE 0762 500 568 - IPI : 512.459

Bonne maison à rénover



DESCRIPTION

Grande et bonne maison 3 façades à rénover avec passage latéral, 3 chambres - possibilité 5 chambres - avec grand jardin idéalement située sur une place calme et boisée sur et avec terrain de +/- 5a 25ca, située à proximité de toutes commodités (axes autoroutiers, commerces, transports en communs, City-Nord, écoles, centre-ville). - IDEAL POUR FAMILLE NOMBREUSE.

Coordonnées du bien

Rue Place Harpigny

N° 27/29

CP 6040

Ville Jumet

Pays Belgique

Latitude 50.448952

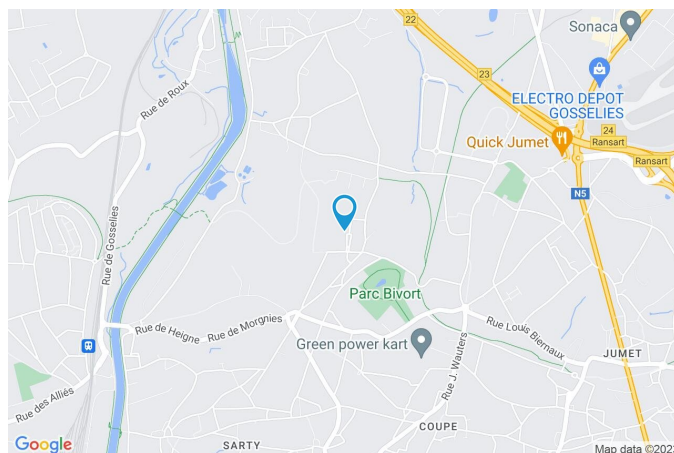
Longitude 4.414382

PEB

PEB No. : 20230617006382

E totale : 110 462 kWh/an

Espec : 703 kWh/m².an



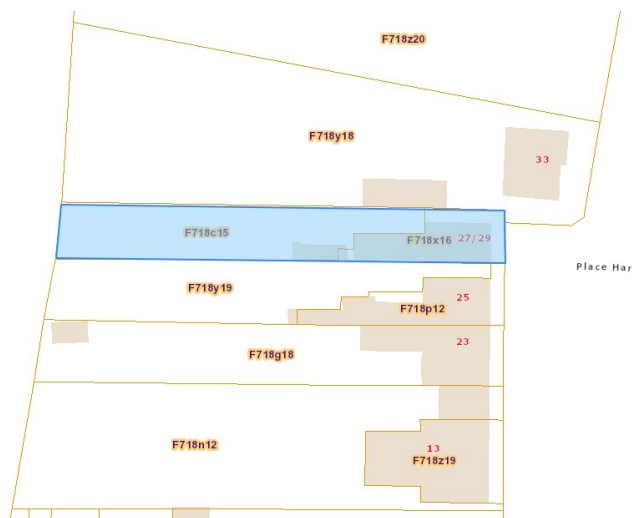
PARCELLE - DIMENSIONS ET AMÉNAGEMENTS

➤ Orientation façade avant	Est
➤ Largeur de la façade	5.00 m
➤ Orientation façade arrière	Ouest
➤ Surface bâtie au sol	118.00 m ²
➤ Profondeur de la parcelle	66 m
➤ Surface de la parcelle	545.00 m ²
➤ Largeur de la parcelle	8.00 m

Informations provenant du site du cadastre

Informations financières

Revenu cadastral	418,- €
Frais d'acte avec réduction	+/- 14.000 ,- €
Frais d'acte sans réduction	+/- 24.000 ,- €



Description globale du bien

Etat général	À rénover
Surface chauffée	157 m ²
Surface habitable	126 m ²
Surface totale	203 m ²
Nombre de façades	3
Nombre d'étages	2
Nombre de pièces	2
Nombre de chambre(s)	3
Nombre de salle de douches	1
	Maison



Descriptif extérieur

Jardin (terrain arrière)
À aménager
Fermé
Ouest

Aménagement intérieur

Rez-de-chaussée	79 m ²
Hall d'entrée, salon, salle à manger, cuisine, salle de douche, pièce, escalier 1, escalier 2	
1er étage	46 m ²
Chambre 1, chambre 2, chambre 3, escalier 2, escalier 3	
2ème étage	48 m ²
Grenier	
Sous-sol	30 m ²
Cave 1, cave 2, escalier 1	

Rez-de-chaussée

Hall d'entrée



 superficie : 4.68 m²

Longueur : 4.23 m

Largeur : 1.10 m

Murs
Hauteur sous-plafond
Éclairage

Lambris
2, m
Au plafond

Rez-de-chaussée

Salon



 superficie : 17.15 m²

Longueur : 4.27 m

Largeur : 4.01 m

Fenêtre	Châssis PVC double vitrage type oscillo-battants
Hauteur sous-plafond	2,80 m
Éclairage	Au plafond
Chauffage	Poele à mazout

Rez-de-chaussée

Salle à manger



 superficie : 21.32 m²

Longueur : 5.19 m

Largeur : 4.62 m

Hauteur sous-plafond

2,80 m

Éclairage

Mural

Prise télédistribution

Oui

Chauffage

Poele à mazout

Fenêtre

Châssis PVC double vitrage
type oscillo-battants

Rez-de-chaussée

Cuisine



 superficie : 11.47 m²

Longueur : 3.49 m

Largeur : 3.28 m

Hauteur sous-plafond 2,60 m
Prise(s) électrique(s) 2
Type Non-équipée
Accès Jardin
Évier
Simple
Avec égouttoir
Inox

Hotte
Hotte murale
Candy
Éclairage Au plafond

Rez-de-chaussée

Salle de douche



 superficie : 5.86 m²

Longueur : 3.37 m

Largeur : 1.74 m

Douche	Cabine	Sol	Quick-Step
WC	Classique	Hauteur sous-plafond	2,65 m
Lavabo	Simple	Éclairage	Mural
Évier	1	Prise(s) électrique(s)	3
Murs	Totalement carrelés	Décharge machine à laver	Oui
Fenêtre			
Châssis matière bois			
Vitrage simple			

Rez-de-chaussée

Pièce



 superficie : 16.03 m²

Longueur : 4.83 m

Largeur : 3.34 m

Fenêtre

Châssis matière bois

Vitrage simple

Accès

Jardin

Éclairage

Hauteur sous-plafond

Prise(s) électrique(s)

Au plafond

2,45 m

2

1er étage

Chambre 1



 superficie : 21.76 m²

Longueur : 5.31 m

Largeur : 4.62 m

Fenêtre

Châssis PVC double vitrage
type oscillo-battants

Éclairage

Au plafond

Sol

Vinyle

Prise(s) électrique(s)

1

Hauteur sous-plafond

2,70 m

1er étage

Chambre 2



 superficie : 12.16 m²

Longueur : 4.31 m

Largeur : 2.82 m

Fenêtre

Châssis PVC double vitrage
type oscillo-battants

Éclairage

Au plafond

Sol

Vinyle

Prise(s) électrique(s)

1

Hauteur sous-plafond

2,70 m

1er étage

Chambre 3



 superficie : 9.98 m²

Longueur : 4.23 m

Largeur : 2.36 m

Fenêtre

Châssis PVC double vitrage
type oscillo-battants

Éclairage

Au plafond

Sol

Vinyle

Prise(s) électrique(s)

1

Hauteur sous-plafond

2,70 m

2ème étage

Grenier



 superficie : 47.67 m²

Longueur : 8.98 m

Largeur : 5.31 m

Type de grenier	Aménageable
Sol	Plancher
Hauteur sous-plafond	3,85 m
Type de plafond	Plafond mansardé

Sous-sol

Cave 1



 superficie : 20.70 m²

Longueur : 4.91 m

Largeur : 4.29 m

Sol	Béton
Hauteur sous-plafond	1,80 m
Type de plafond	Voussettes
Éclairage	Ampoule

Sous-sol

Cave 2



 superficie : 8.17 m²

Longueur : 4.34 m

Largeur : 1.88 m

Sol	Béton
Hauteur sous-plafond	1,80 m
Type de plafond	Voussettes
Éclairage	Ampoule

Autres

REZ-DE-CHAUSSÉE - ESCALIER 1

 superficie : 1.04 m² Longueur : 1.19 m Largeur : 0.87 m

Escalier

Droit

REZ-DE-CHAUSSÉE - ESCALIER 2

 superficie : 0.98 m² Longueur : 1.11 m Largeur : 0.88 m

Escalier

Bois

Droit

1ER ÉTAGE - ESCALIER 2

 superficie : 1.11 m² Longueur : 1.26 m Largeur : 0.88 m

Escalier

Bois

Droit

1ER ÉTAGE - ESCALIER 3

 superficie : 1.02 m² Longueur : 1.17 m Largeur : 0.87 m

Escalier

Bois

Droit

SOUS-SOL - ESCALIER 1

 superficie : 1.02 m²

Longueur : 1.17 m

Largeur : 0.87 m

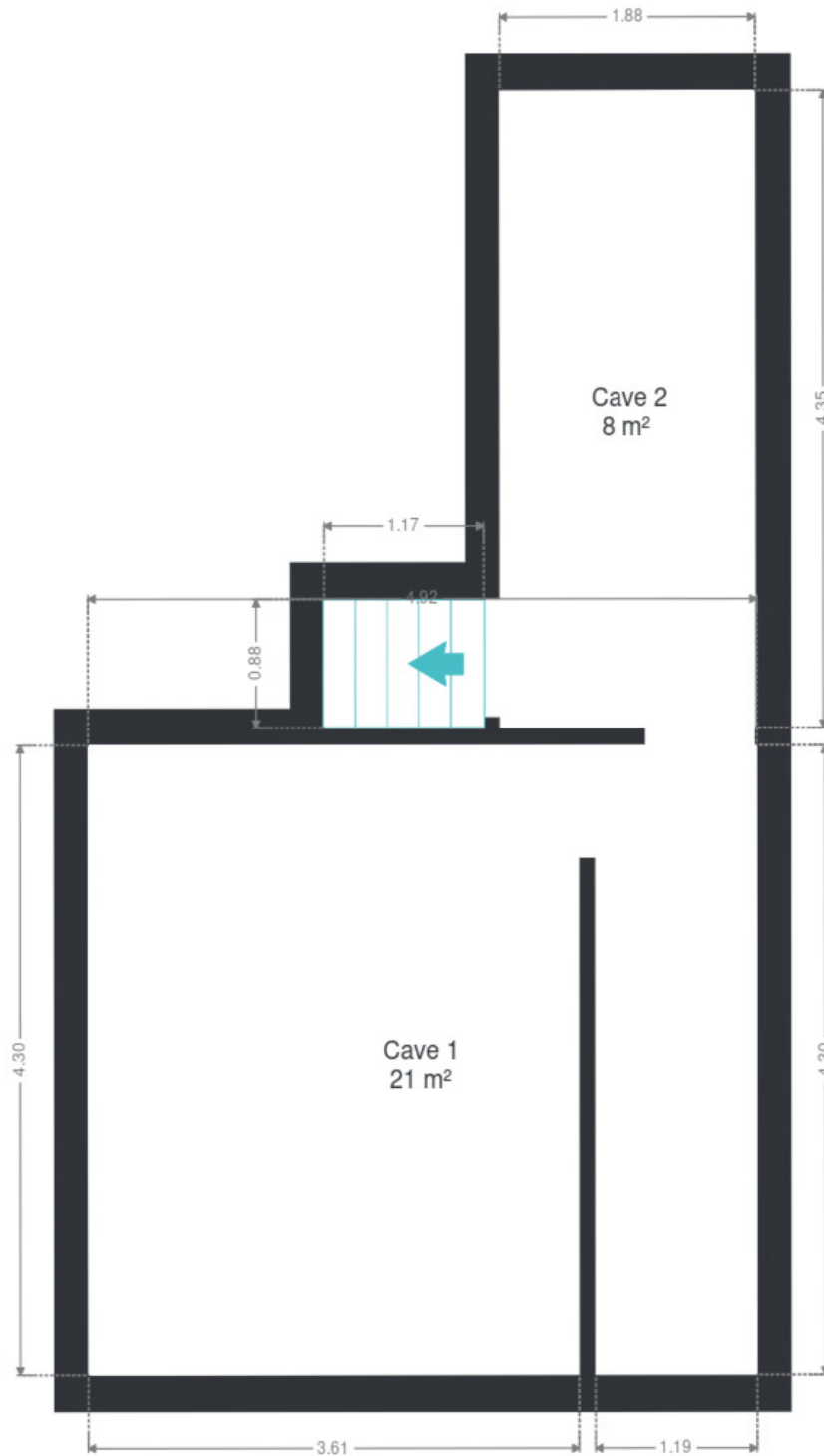
Escalier

Droit

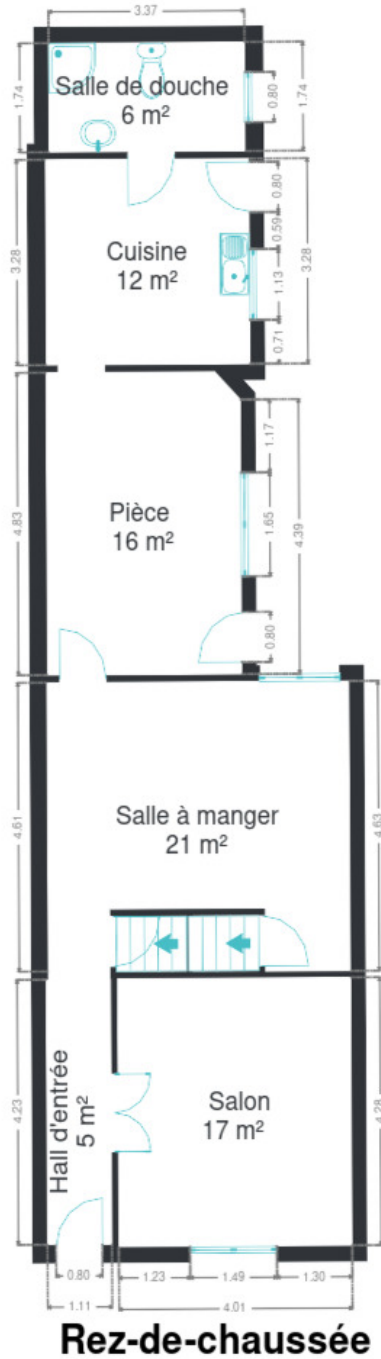
RÉCAPITULATIF DES MÉTRÉS

Rez-de-chaussée	Longueur	Largeur	Superficie
Hall d'entrée	4.23 m	1.10 m	4.68 m ²
Salon	4.27 m	4.01 m	17.15 m ²
Salle à manger	5.19 m	4.62 m	21.32 m ²
Cuisine	3.49 m	3.28 m	11.47 m ²
Salle de douche	3.37 m	1.74 m	5.86 m ²
Pièce	4.83 m	3.34 m	16.03 m ²
Escalier 1	1.19 m	0.87 m	1.04 m ²
Escalier 2	1.11 m	0.88 m	0.98 m ²
1er étage	Longueur	Largeur	Superficie
Chambre 1	5.31 m	4.62 m	21.76 m ²
Chambre 2	4.31 m	2.82 m	12.16 m ²
Chambre 3	4.23 m	2.36 m	9.98 m ²
Escalier 2	1.26 m	0.88 m	1.11 m ²
Escalier 3	1.17 m	0.87 m	1.02 m ²
2ème étage	Longueur	Largeur	Superficie
Grenier	8.98 m	5.31 m	47.67 m ²
Sous-sol	Longueur	Largeur	Superficie
Cave 1	4.91 m	4.29 m	20.70 m ²
Cave 2	4.34 m	1.88 m	8.17 m ²
Escalier 1	1.17 m	0.87 m	1.02 m ²
Total			202.12 m²

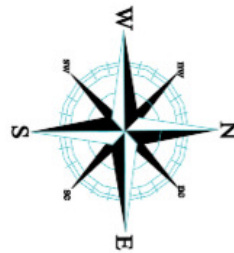
Plan - Sous-sol



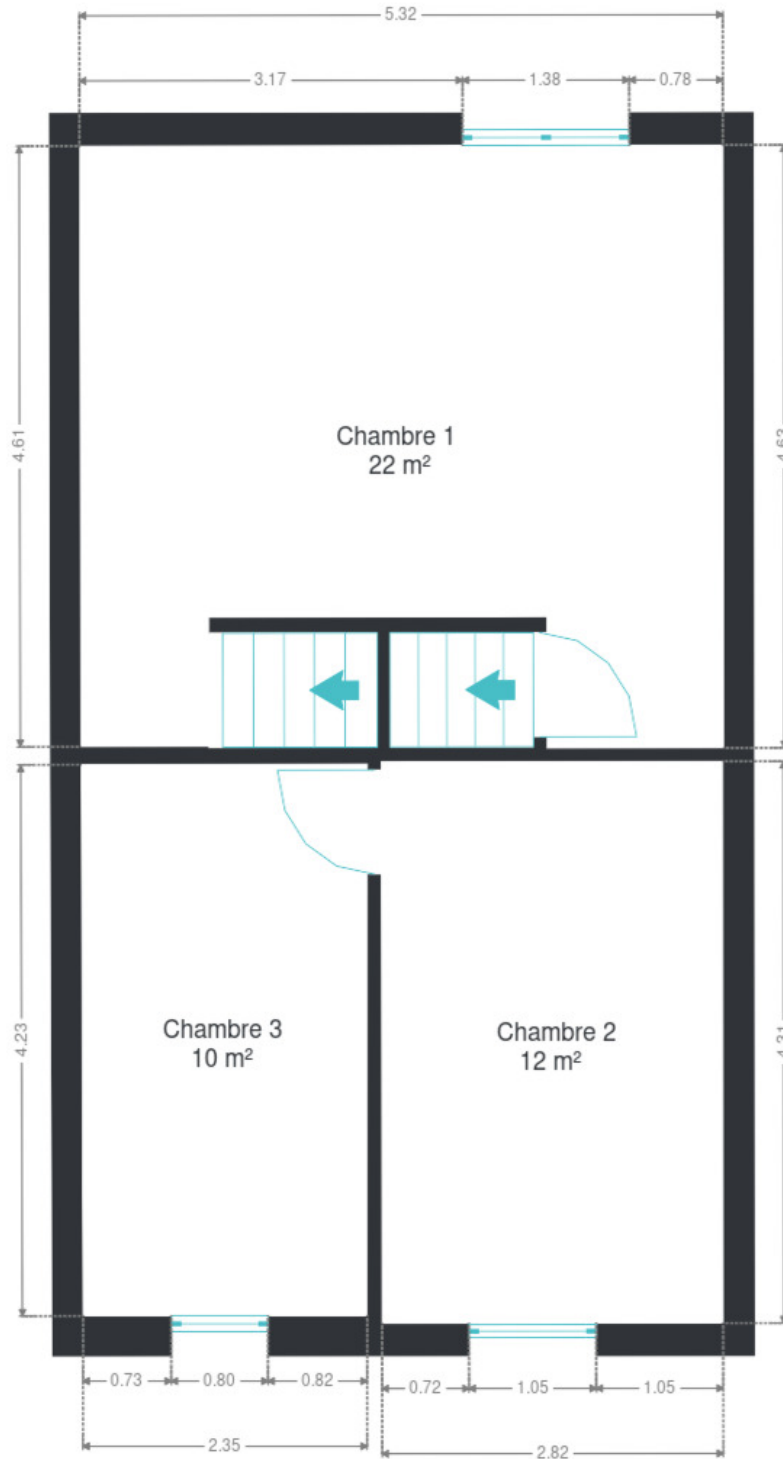
Plan - Rez-de-chaussée



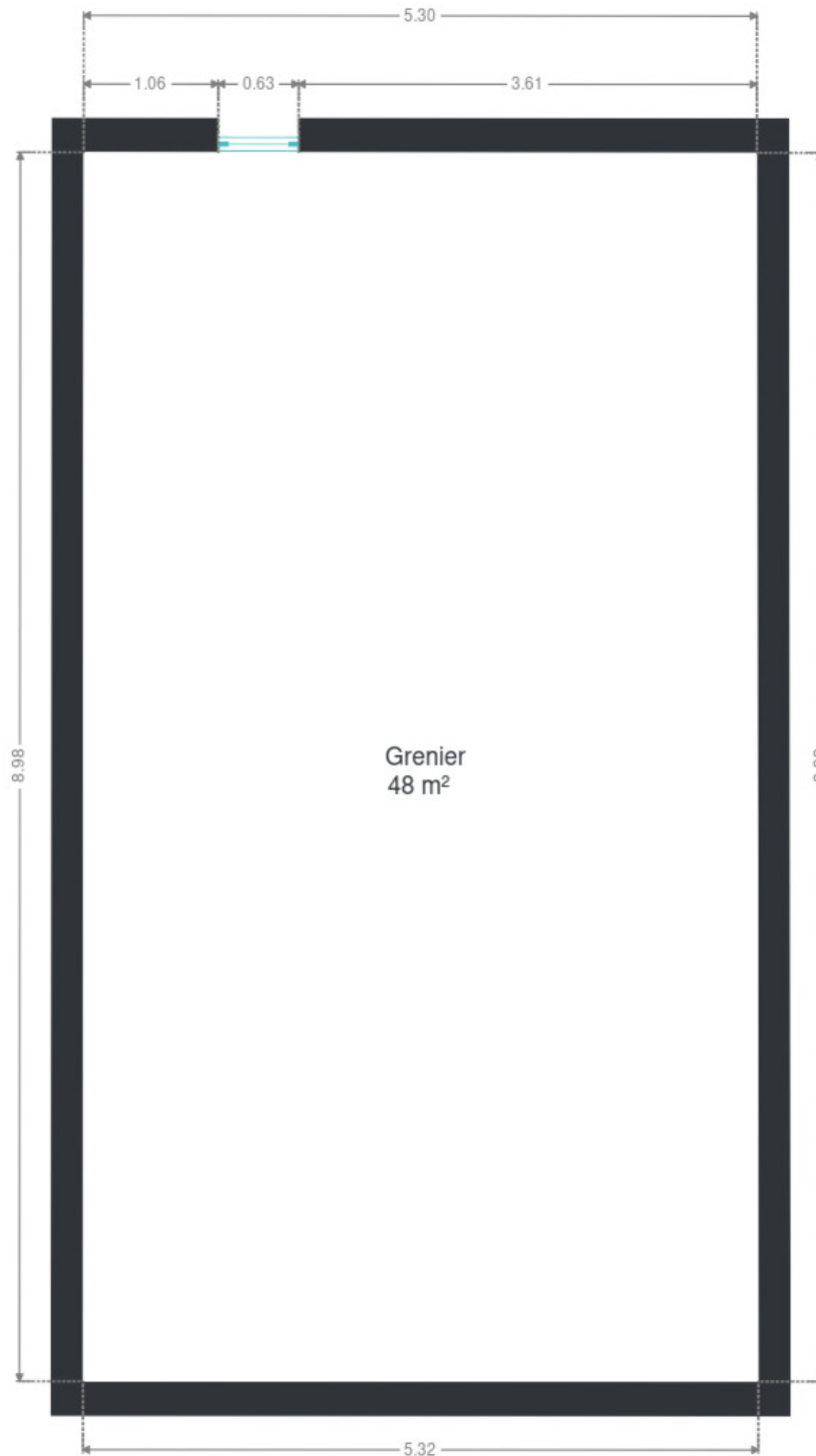
Rez-de-chaussée



Plan - 1er étage



Plan - 2ème étage



Extérieur



Technique

Année de construction	1875-1899
Couverture	Tuiles terre cuite
Matériaux façade	Brique
Châssis	
Double	
Pvc	
Blanc	
Compteur électrique	Mono-horaire
Chauffage	
Foyers	
Mazout	
Poêle	
TV	Prise tv
Citerne eau	1



Description détaillée de l'environnement

MOBILITÉ

Arrêt de bus	100 m
Accès ferroviaire	1600 m
Accès autoroutier	1400 m

ÉCOLES

Ecole St Joseph Jumet Heigne	756 m
Athénée Royal Orsini Dewerpe de Jumet	1546 m
ECEPS de Jumet	1522 m
A. Ecoles primaires et maternelles	1542 m
Institut Saint Joseph	1546 m
Collège Saint-Michel	1569 m
Centre scolaire Catholique Saint-Joseph-Notre-Dame- Jumet	1593 m
Ecole Primaire Libre Notre-Dame	1699 m
École Saint-Michel Roux	1741 m
Centre d'Enseignement supérieur pour Adultes (CESA)	2160 m
Institut St-Joseph	2314 m
A. Ecoles primaires et maternelles	2471 m
École Saint-François d'Assise	2621 m
Ecole GPF2 - Ecole Libre des Soeurs de la Providence	2651 m
École communale de Gosselies	2671 m
Ecole St Joseph Jumet Houbois	2759 m
Ecole Bon Air Lodelinsart	2892 m
Institut St-André	5090 m
Athénée Royal de Gilly	5163 m



POINTS D'INTÉRÊTS

Santé	550 m
Résidence Biernaux sprl	
Restaurant	1216 m
Lunch Garden Jumet	
Pharmacie	1224 m
Pharmacie Deltour	
Restaurant	1345 m
Quick Jumet	
Station d'essence	1356 m
Q8	
Dentiste	1507 m
Blase Didier	
Magasin de vélos	1603 m
Cycles Pitau	
Gare	1617 m
Roux	

Plan situation



🏠 Kimmo

📍 Route de Philippeville 167, 6010
Couillet

✉ info@kimmo.immo

☎ +32 71 77 28 38

🌐 www.kimmo.immo

📄 N° IPI : 512.459

👤 Fiorella Deldime

✉ fiorella@kimmo.immo

☎ +32 471 31 76 09