



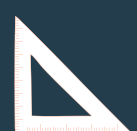
WWW.INWEE.BE



3



1



168 m²

CHAUSSÉE DE MARCHE, 103
5330 ASSESSE

355.000 €



Votre agent immobilier

Vous souhaitez vendre ou louer votre bien ? Acheter une maison ou une villa ? Louer un appartement ?
Rencontrez **Célia**...

À l'origine d'Inwee se trouve Célia ! Conseillère immobilier durant plusieurs années dans de grandes agences immobilières de Belgique, c'est la volonté d'offrir plus aux clients et de créer une agence centrée sur l'humain qui lui a donné l'idée de lancer sa propre entreprise à Profondeville, dans la région de Namur. Agréée IPI depuis 2013, elle met à votre disposition son expertise dans le courtage et le conseil immobilier.



CÉLIA BOVRISSE

Agent immobilier

✉ info@inwee.be

☎ +32 (0) 476 41 90 70



Description

Située le long de la Chaussée de Marche, à Assesse, nous vous proposons à la vente cette élégante maison 4 façades qui est idéale pour une vie paisible dans un endroit calme tout en restant à proximité de grands axes. Les champs environnants permettent de belles balades à pied, ou à vélo et Namur se trouve à environ 20 minutes en voiture. Vous trouverez facilement ce dont vous aurez besoin ou envie aux alentours (supermarchés, boucheries, boulangeries, etc.).

Passez la porte d'entrée pour arriver dans cette chaleureuse maison rénovée en 2016.

Elle est composée comme suit:

Rez ; Hall d'entrée (11.80m²), cuisine (16.31m²), living (27.23m²), bureau (7.72m²), toilettes (0.98m²).

Au 1er étage, se trouvent trois chambres (16.23m², 13.36m² et 11.99m²) et la salle de bains (8.81m²).

Au second, se trouvent quatre greniers (43.84m²).

Au sous-sol, se trouvent une cave, un cellier où entreposer vos vins et provisions, le garage ainsi que la chaufferie.

Notre coup de cœur ? Le jardin et sa terrasse, conférant un espace paisible pour profiter du soleil en famille ou entre amis !



Informations globales

Etat général : Très bon

Surface habitable : 168.78 m²

Surface totale : 228.26 m²

Nombre de façades : 4

Nombre d'étages : 4

Nombre de pièces : 19

Nombre de chambre(s) : 3

Nombre de salle de bains : 1

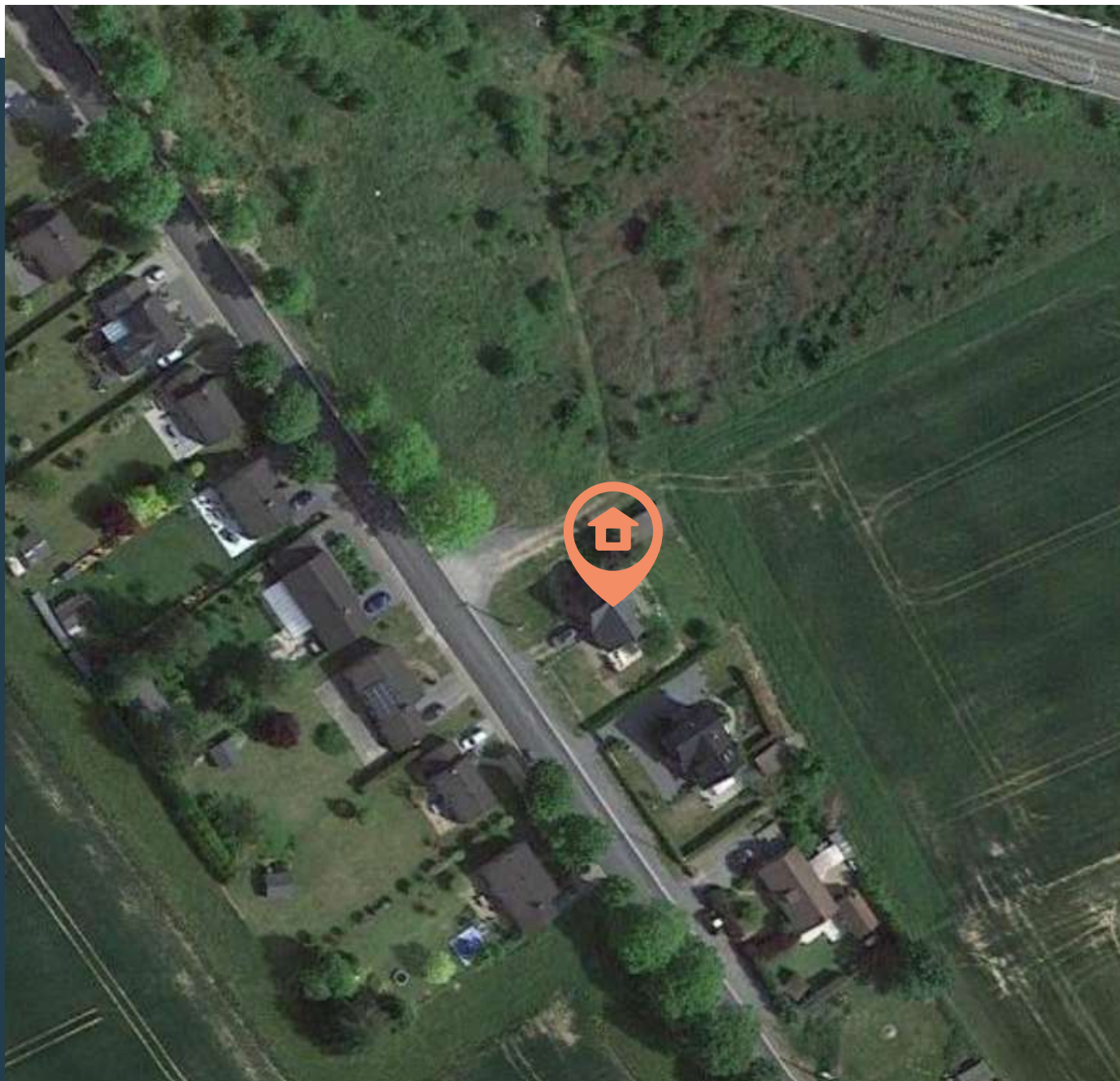
Informations énergétiques et techniques

- E totale : ? kWh/an
- Espec : ? kWh/m².an
- N° PEB : ?
- Revenu cadastral : 745 €
- Châssis : Double vitrage en PVC
- Volets : Oui
- Type de chauffage : Chaudière mazout de 2014-2016 (citerne aérienne ~2500L)
- Type de toiture : Ardoises, un pan de toiture remplacé en 2016 et l'autre est en bon état
- Isolation en toiture : ?
- Electricité : Conforme
- Assainissement : Relié à l'aqueduc (pas d'égouts)



Descriptif extérieur

- Type de bien : Superbe maison en briques, rénovée en 2016
- Nombre de façades : 4
- Longueur de la façade : ~10 m
- Profondeur construction : 7 m
- Superficie de la parcelle : ? m²
- Orientation du jardin/arrière maison : nord-est
- Garage/parking : Garage en sous-sol ; 1 place + 2-3 places extérieures
- Terrasse : En panneaux de Léontine
- Abri de jardin : Oui



- Bâtiments à moins de 100 m : 4
- Bâtiments à moins de 500 m : 29
- Vue ouverte : Oui
- Situation par rapport à la gare : 110 m

- Terrain arboré : oui
- Terrain clôturé : oui

Aménagement intérieur



Rez-de-chaussée 64.01 m²

Hall, Living, Cuisine, Bureau, Toilettes

1er étage 60.94 m²

Hall de nuit 1, Hall de nuit 2, Chambre 1, Chambre 2, Chambre 3, Salle de bains

2e étage 43.84 m²

Grenier 1, Grenier 2, Grenier 3, Grenier 4

Sous-sol 59.48 m²

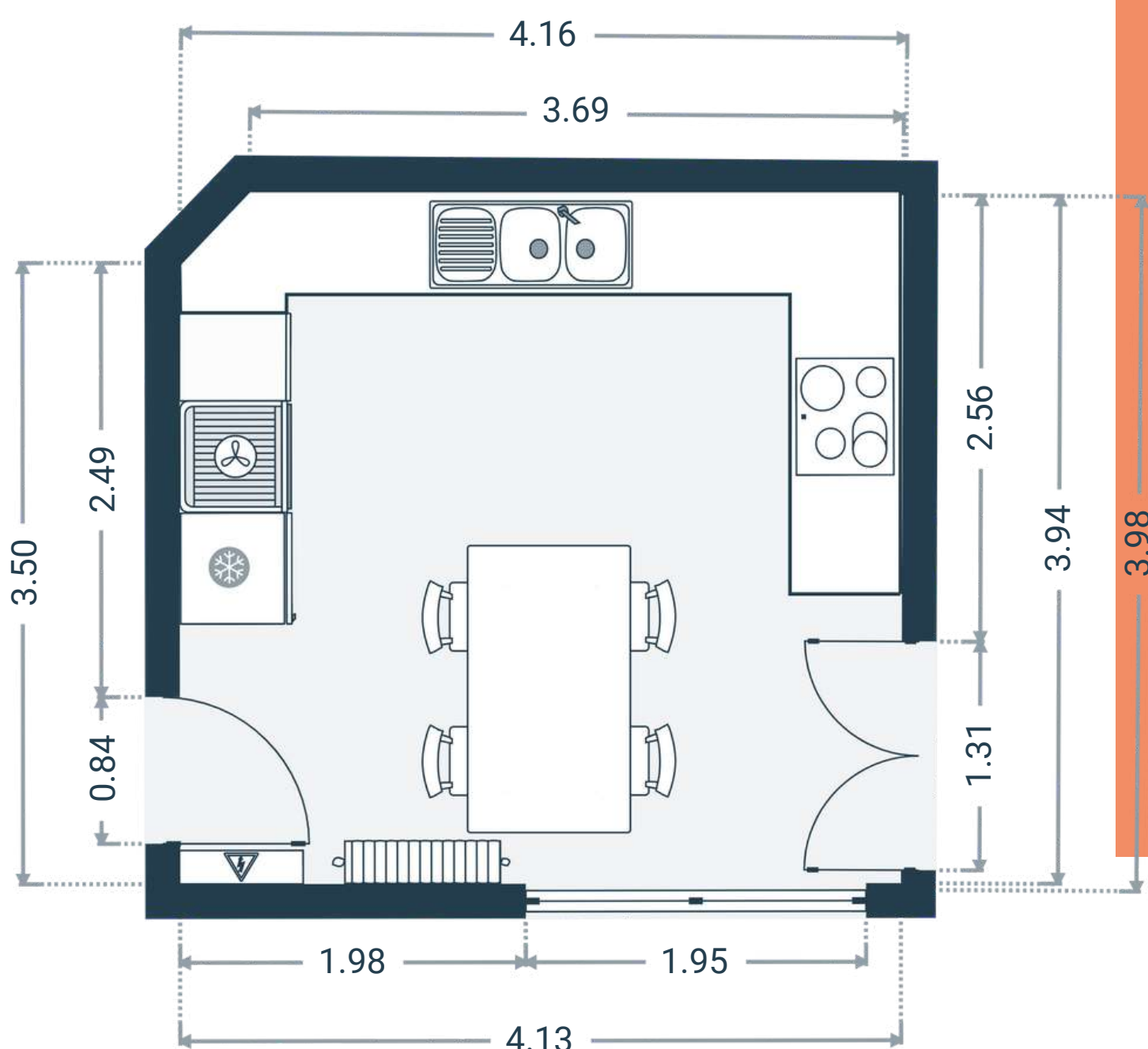
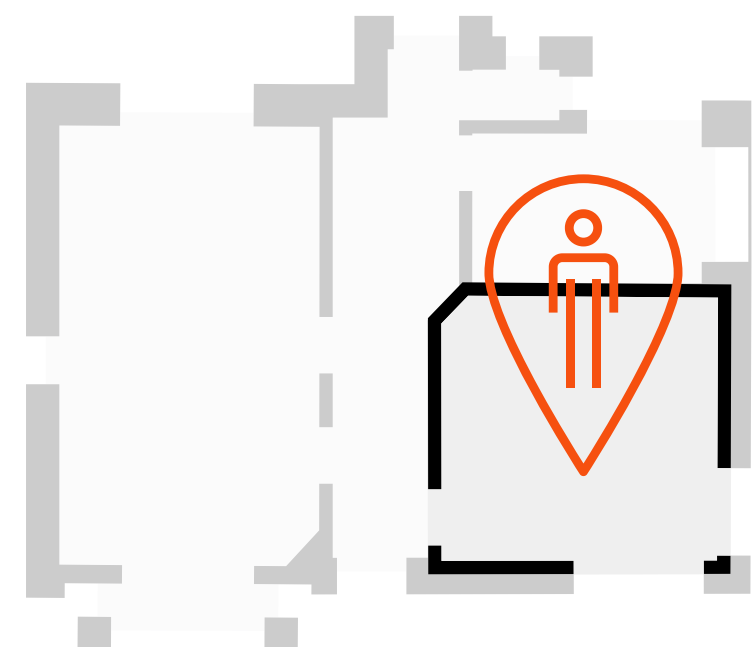
Garage, Cave, Chaufferie, Cellier

DIMENSIONS

- Superficie : 16.31 m²
- Longueur : 4.16 m
- Largeur : 3.98 m
- Sol : carrelage
- Murs : plafonnage

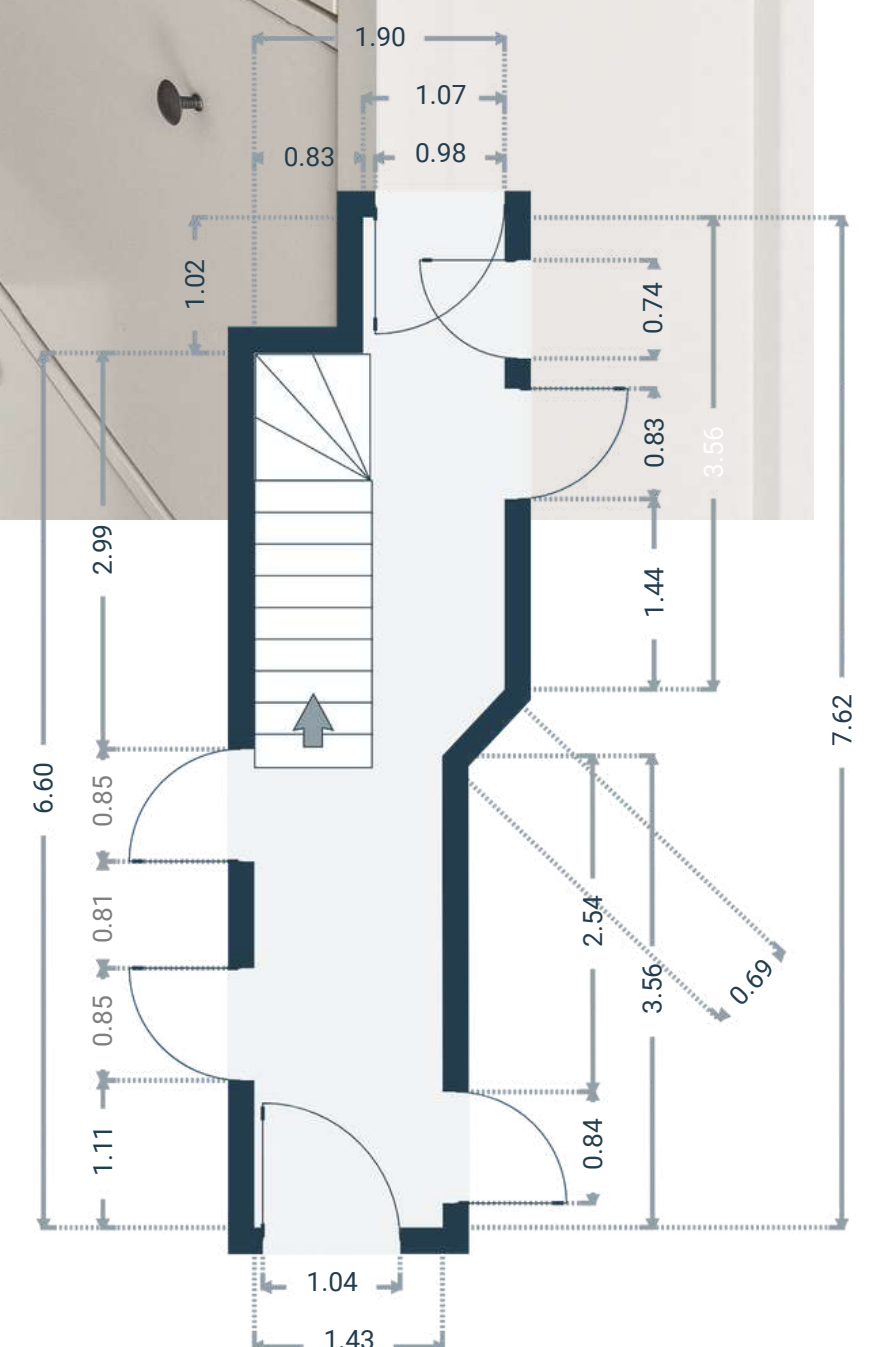
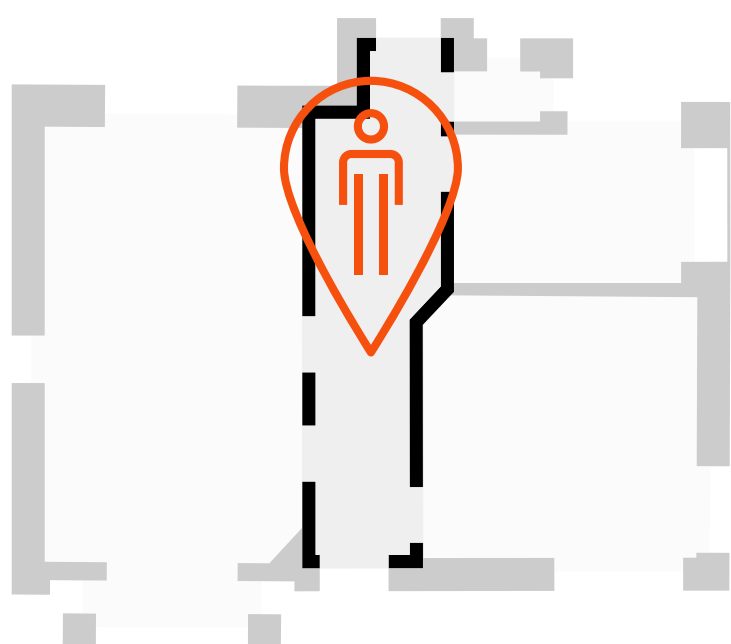
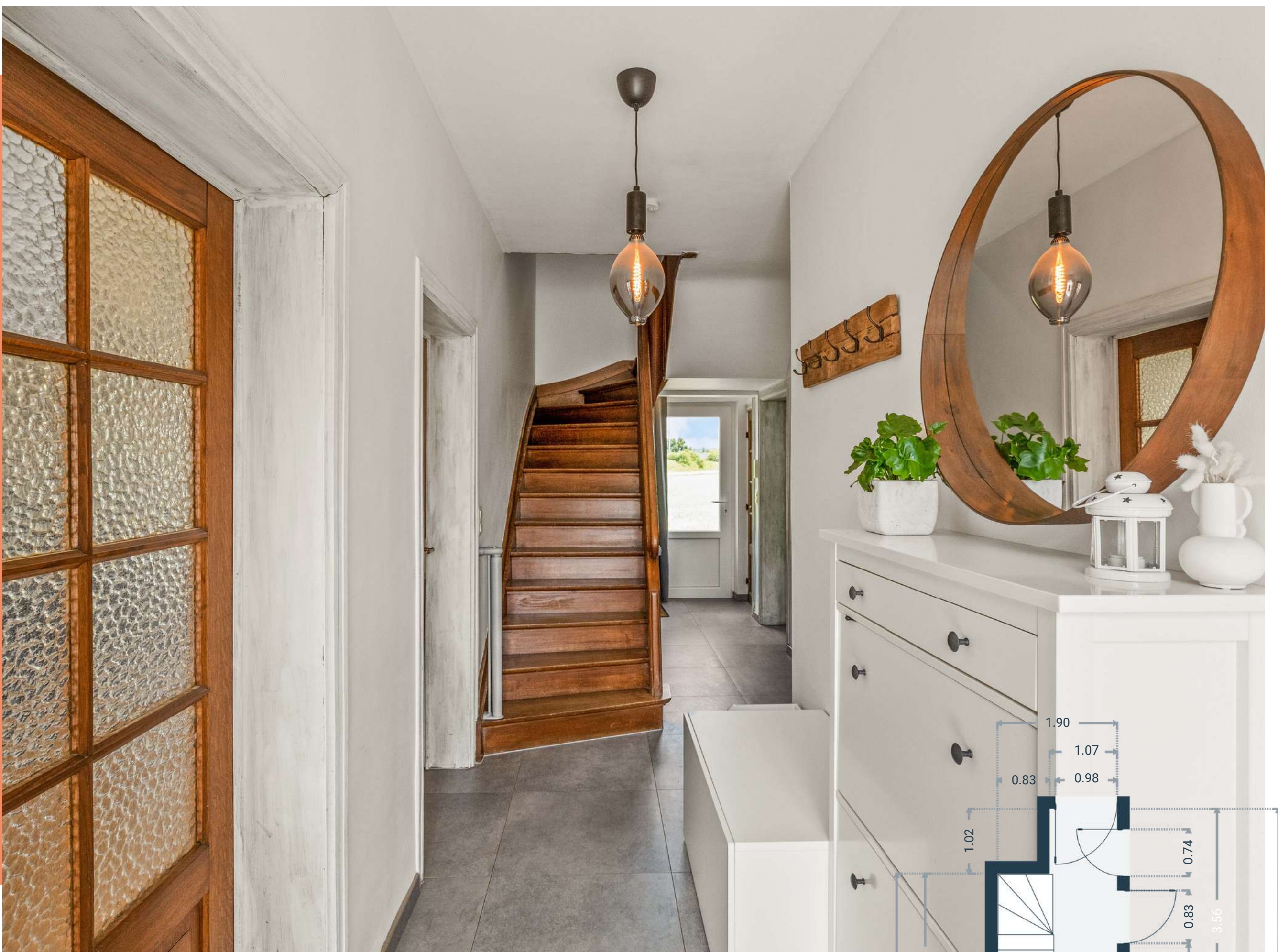
ÉQUIPEMENTS

- Type : équipée
- Évier : double avec égouttoir
- Cuisinière : taques à induction
- Four : oui
- Hotte : oui
- Réfrigérateur : oui
- Lave-vaisselle : intégré



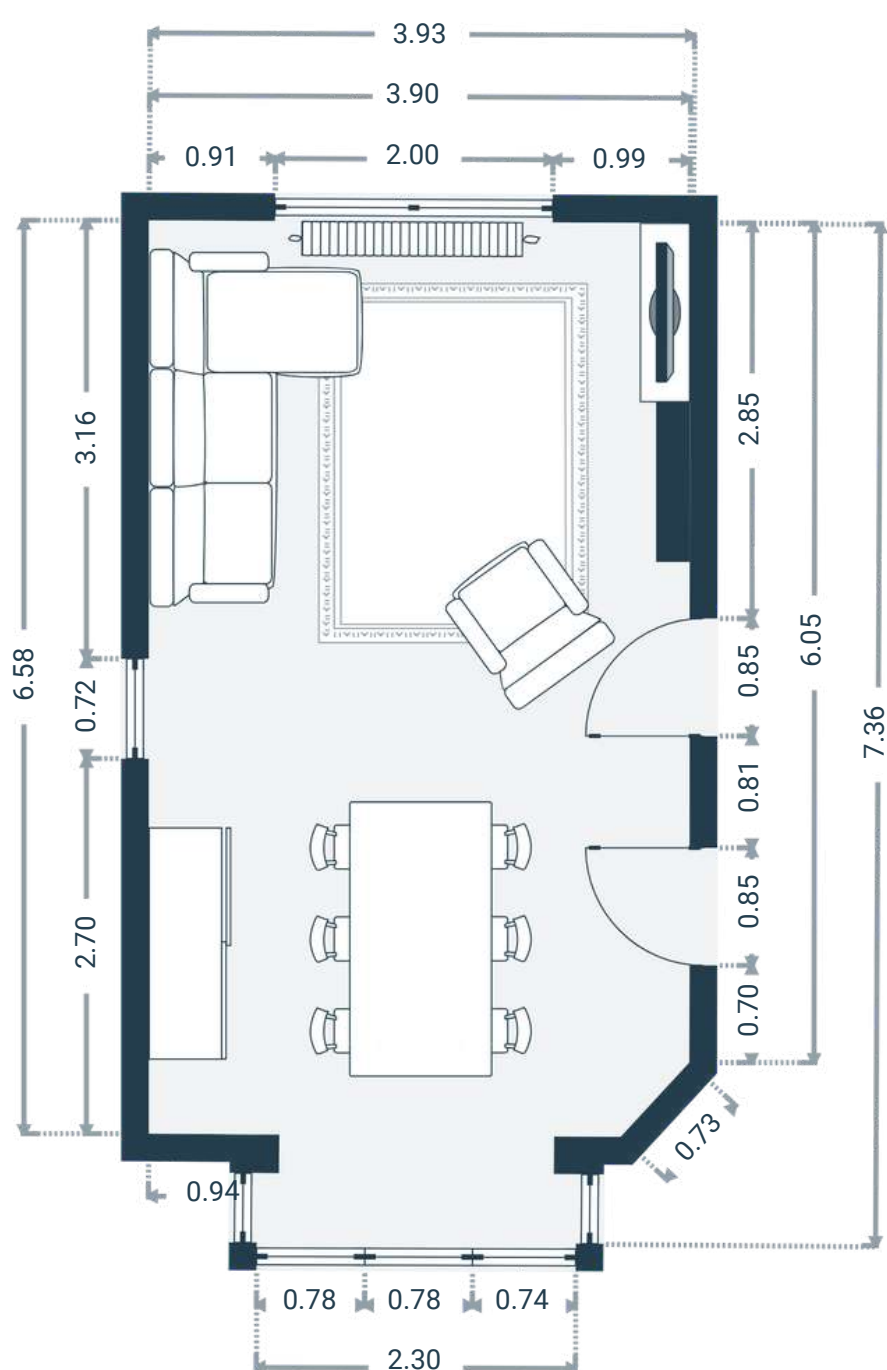
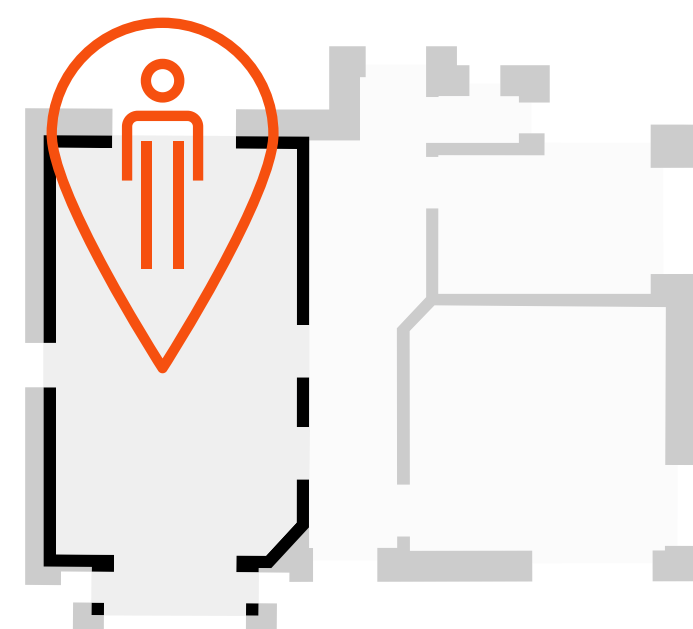
DIMENSIONS

- Superficie : 11.80 m²
- Longueur : 7.62 m
- Largeur : 1.90 m
- Sol : carrelage
- Murs : plafonnage
- Equipement : escalier en demi-tour en bois



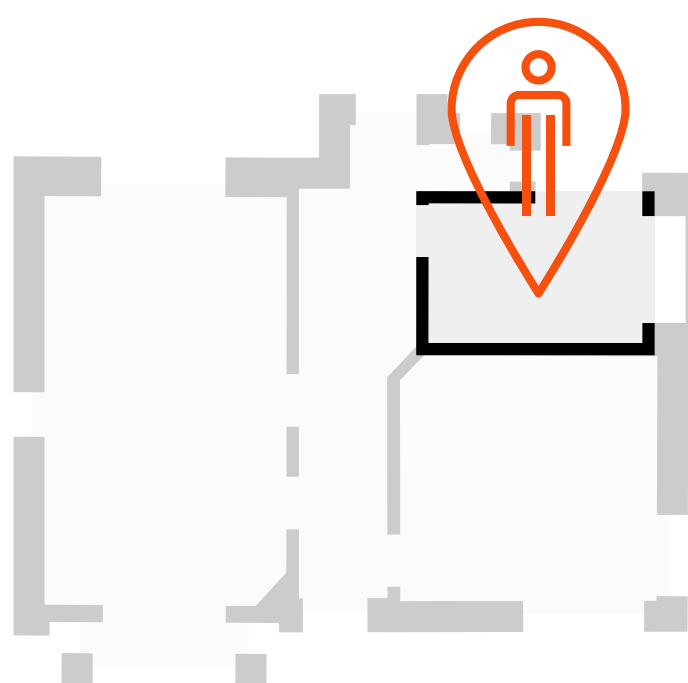
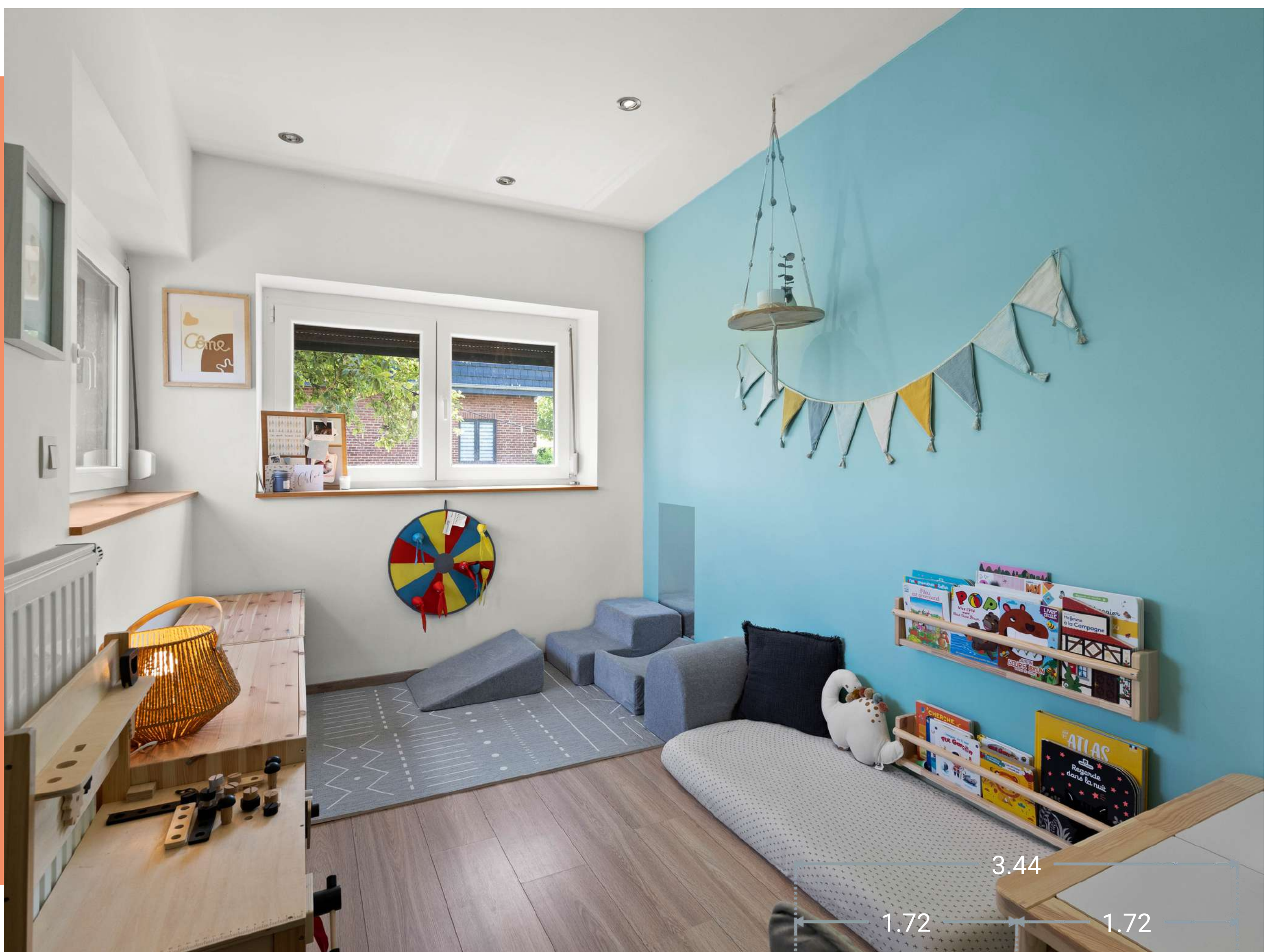
DIMENSIONS

- Superficie : 27.23 m²
- Longueur : 7.36 m
- Largeur : 3.93 m
- Sol : parquet
- Murs : plafonnage
- Equipement : radiateur



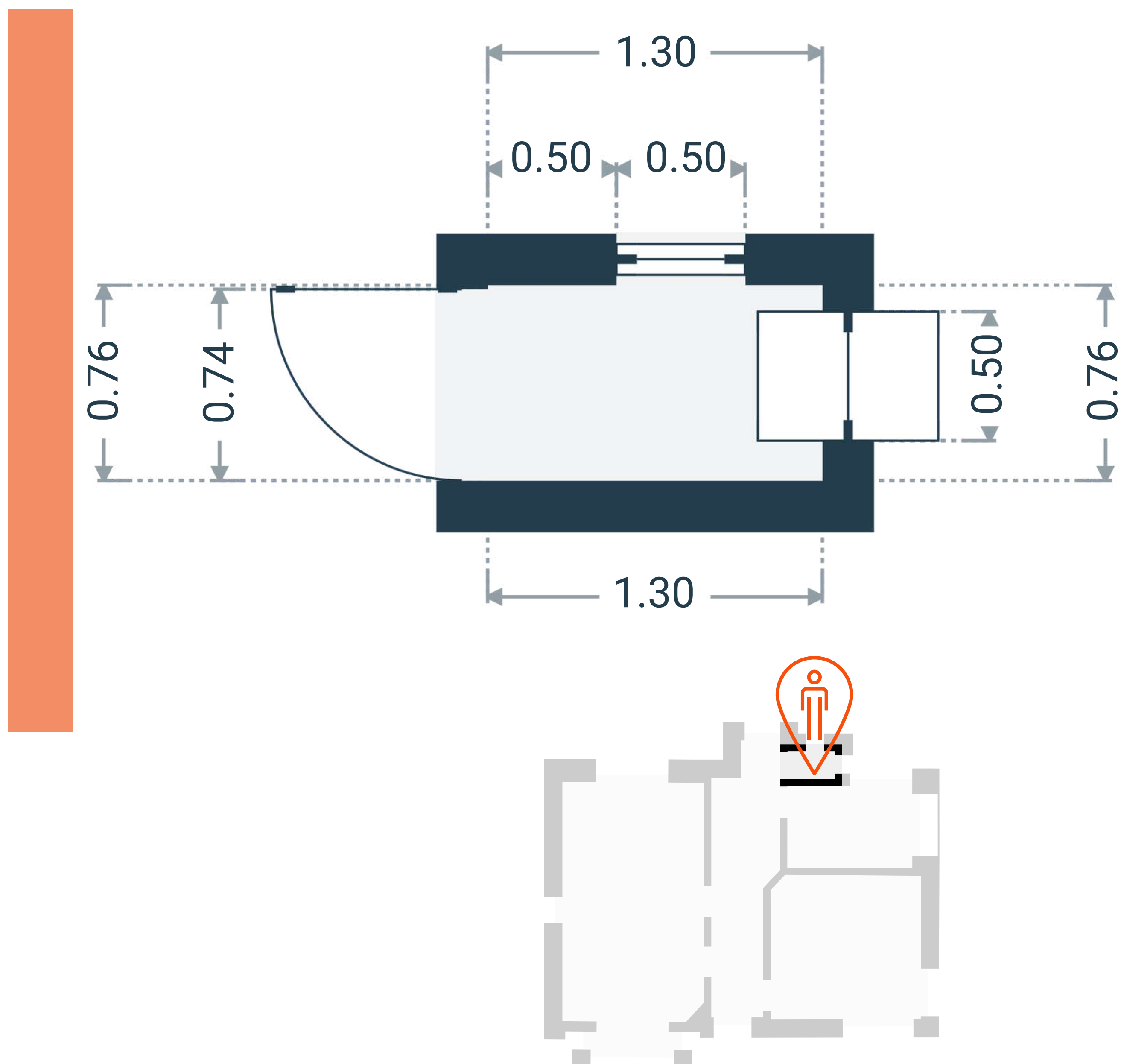
DIMENSIONS

- Superficie : 7.72 m²
- Longueur : 3.44 m
- Largeur : 2.24 m
- Sol : parquet ?
- Murs : plafonnage
- Equipement : radiateur



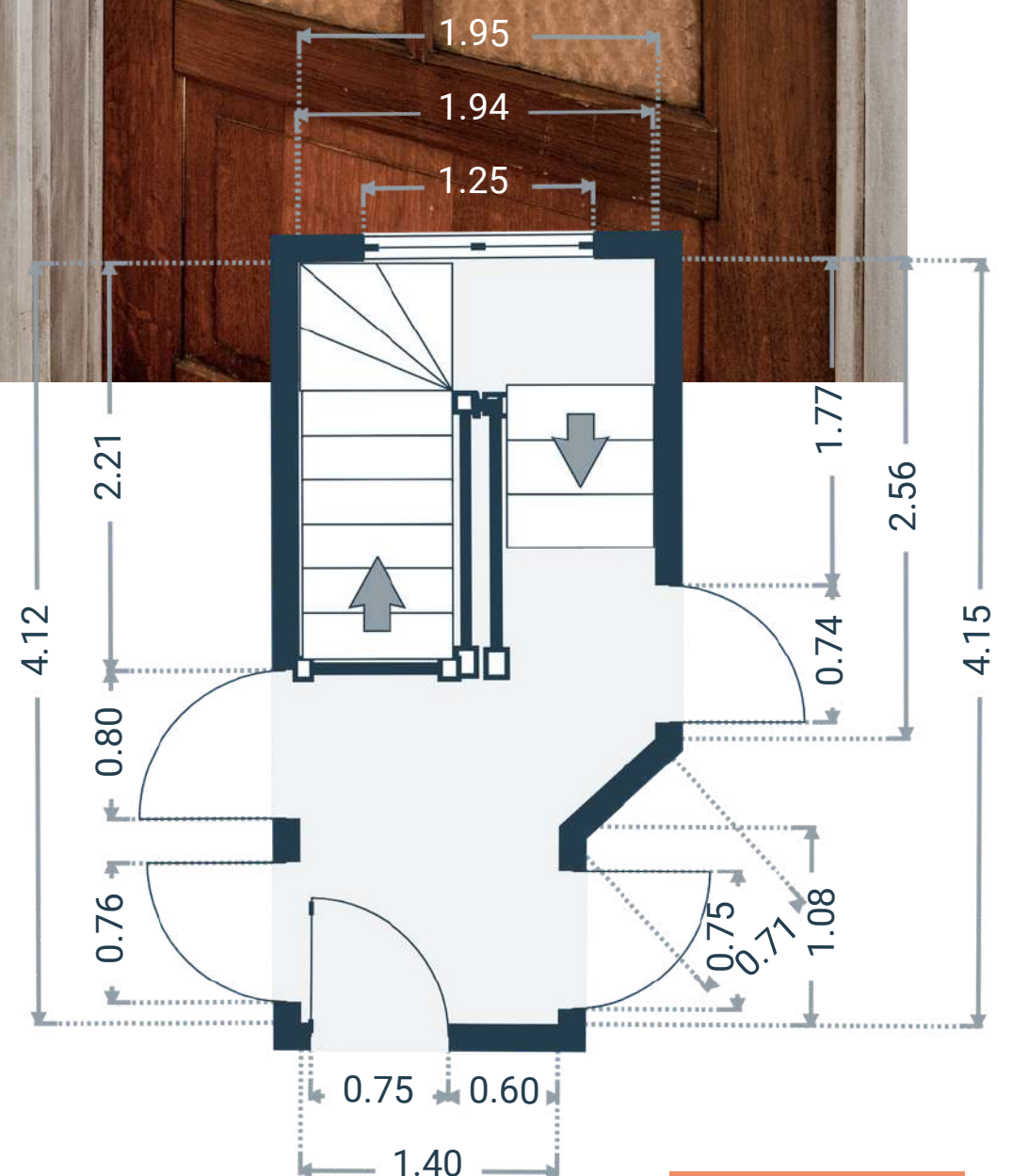
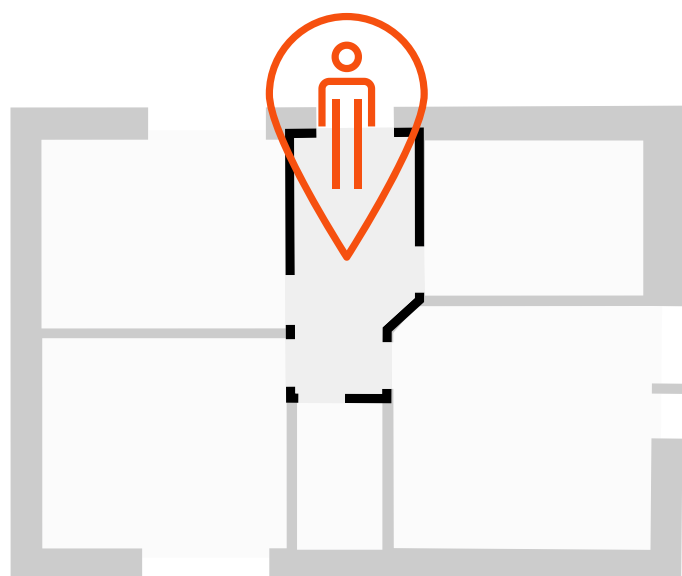
DIMENSIONS

- Superficie : 0.98 m²
- Longueur : 1.30 m
- Largeur : 0.76 m
- Sol : carrelage
- Murs : plafonnage



DIMENSIONS

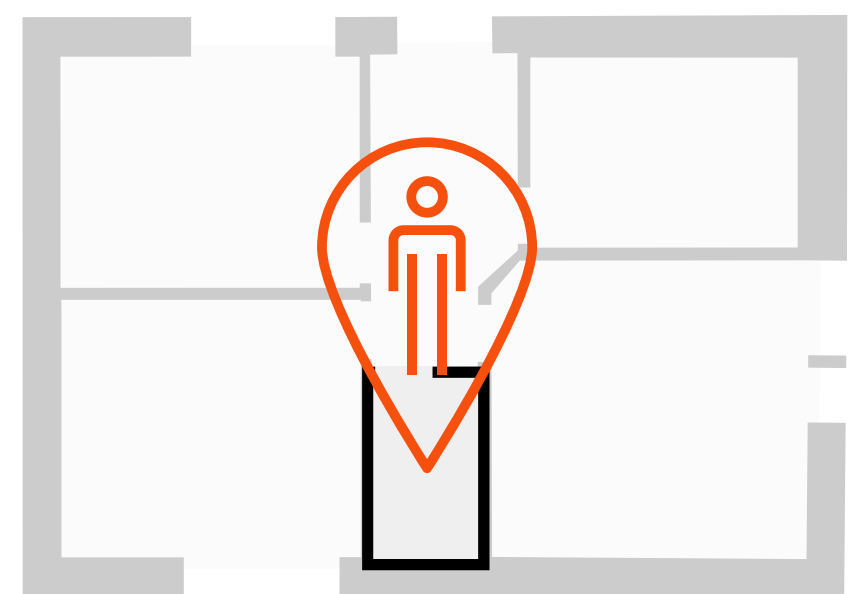
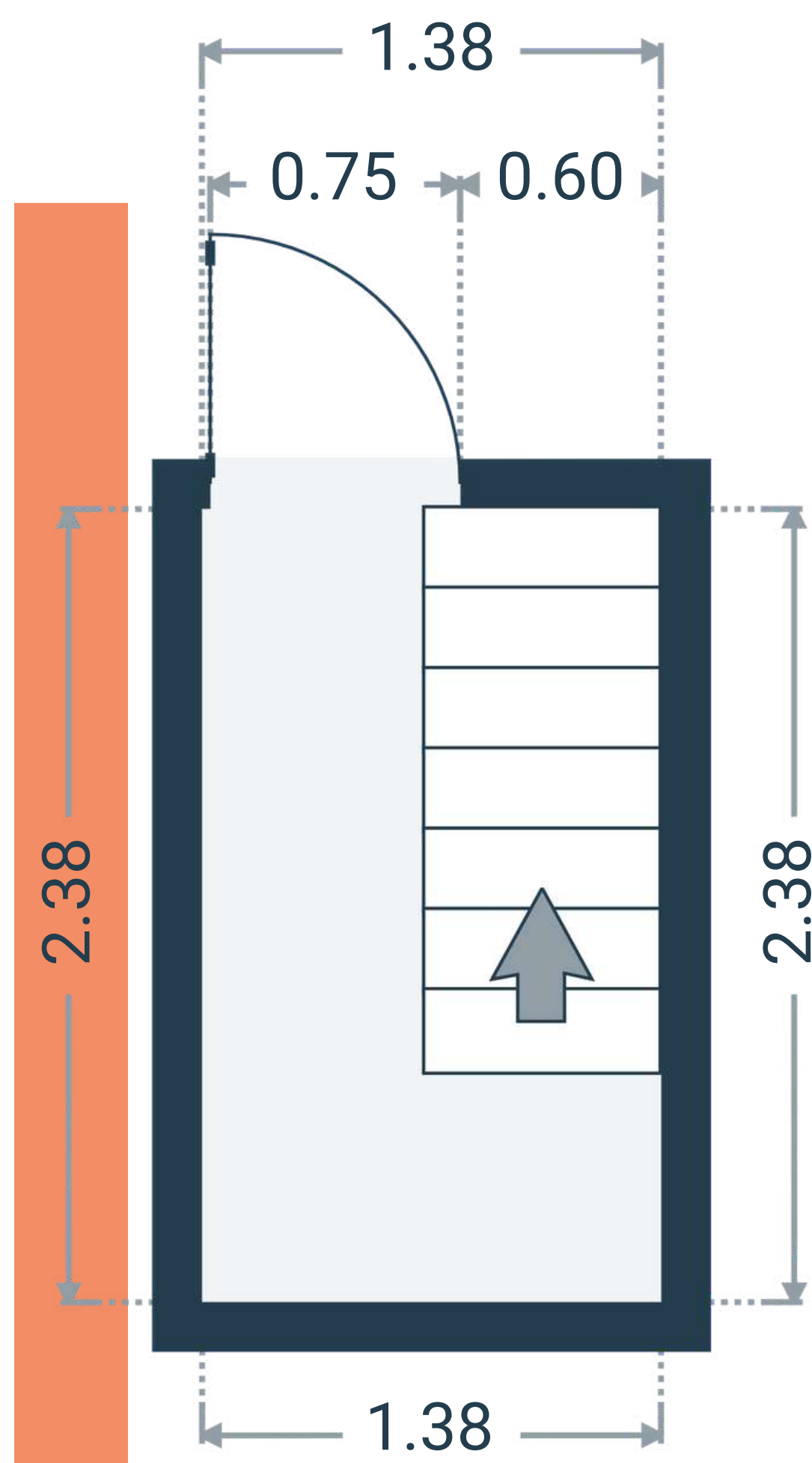
- Superficie : 7.31 m²
- Longueur : 4.15 m
- Largeur : 1.95 m
- Sol : parquet
- Murs : plafonnage
- Equipement : escalier en demi-tour en bois



Hall de nuit 2

DIMENSIONS

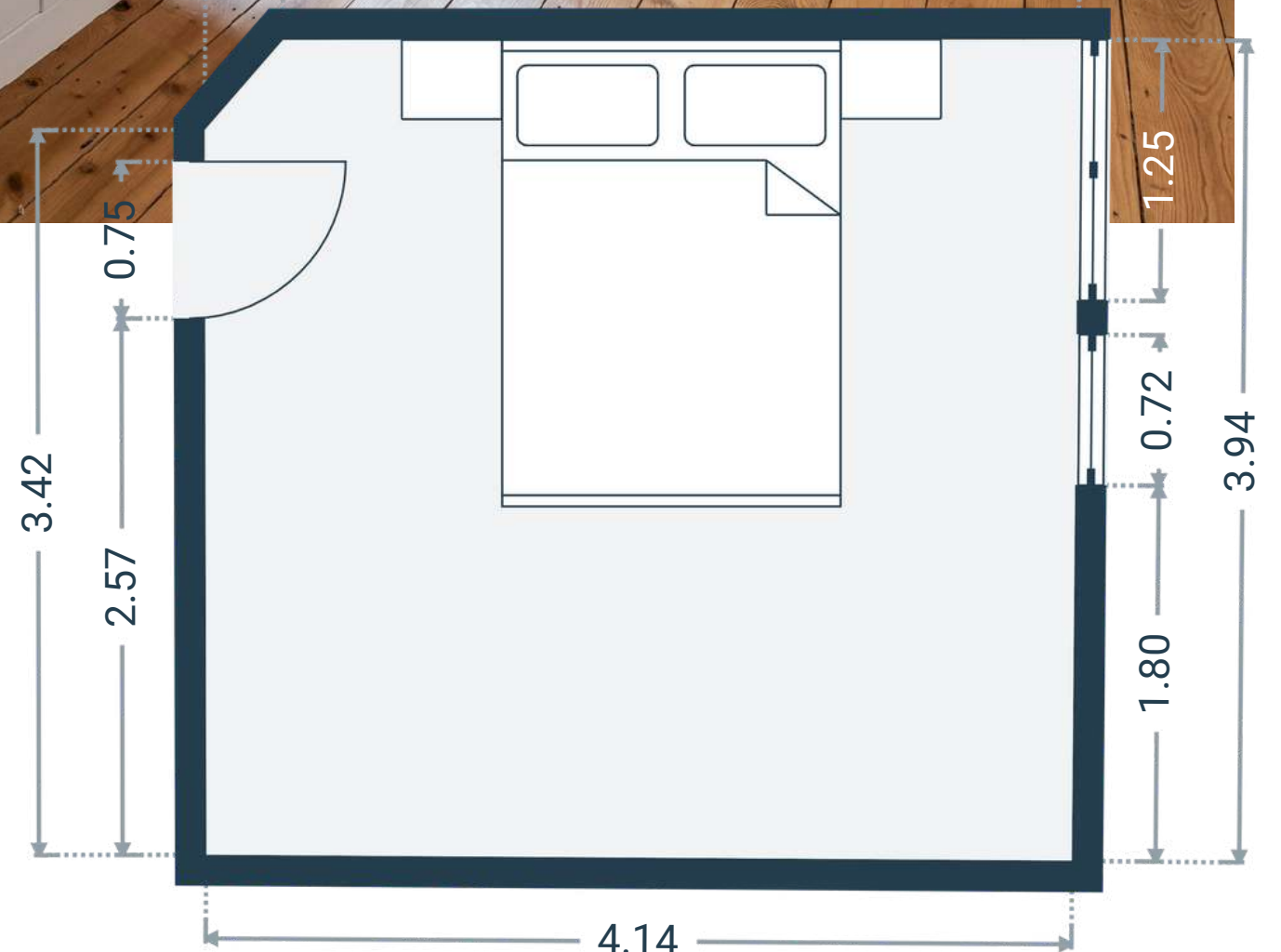
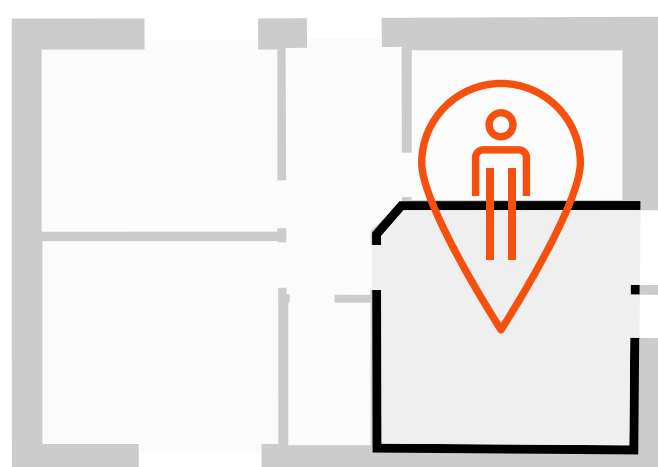
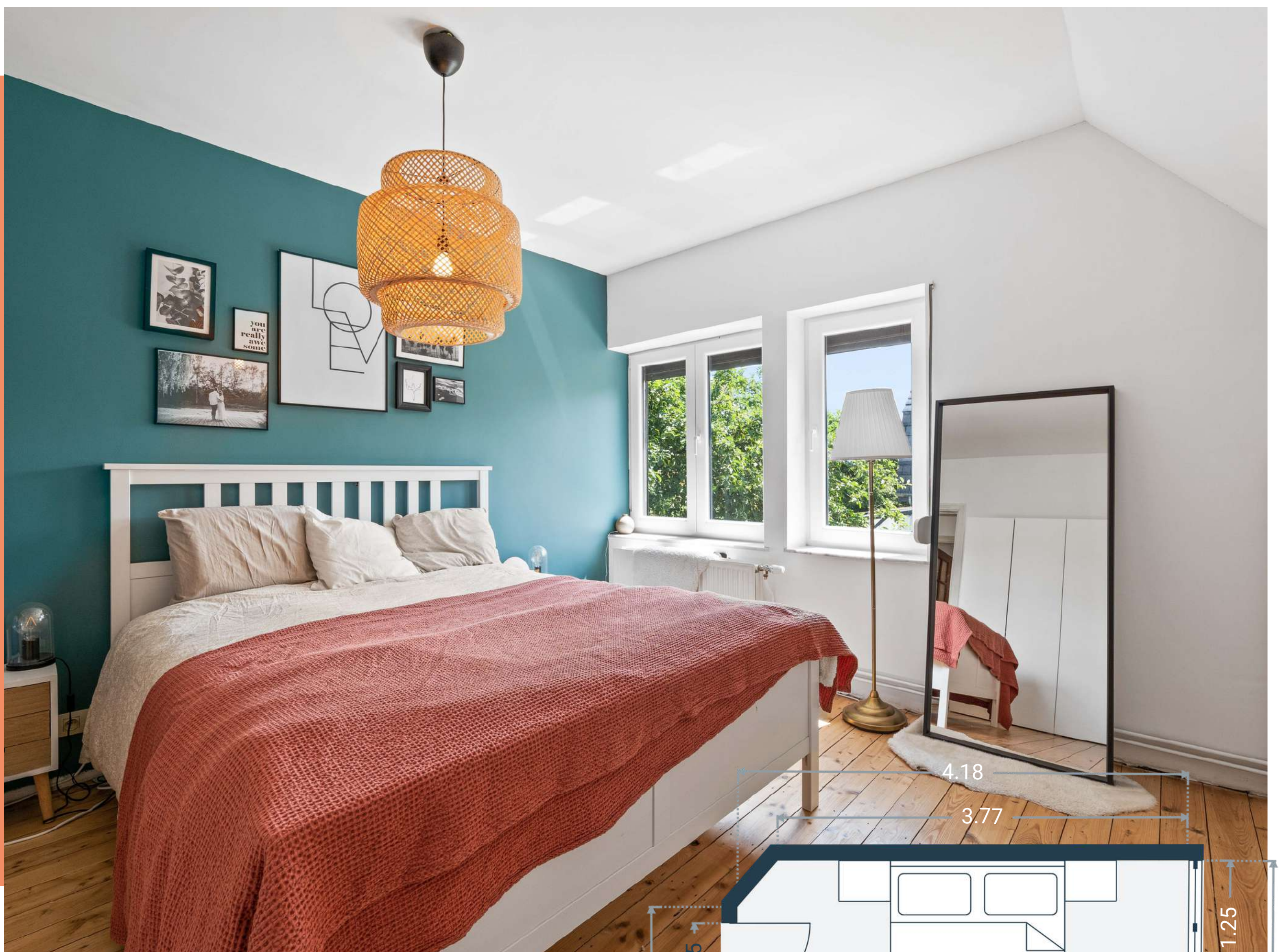
- Superficie : 3.28 m²
- Longueur : 2.38 m
- Largeur : 1.38 m
- Sol : parquet
- Murs : plafonnage
- Accès : grenier



Chambre 1

DIMENSIONS

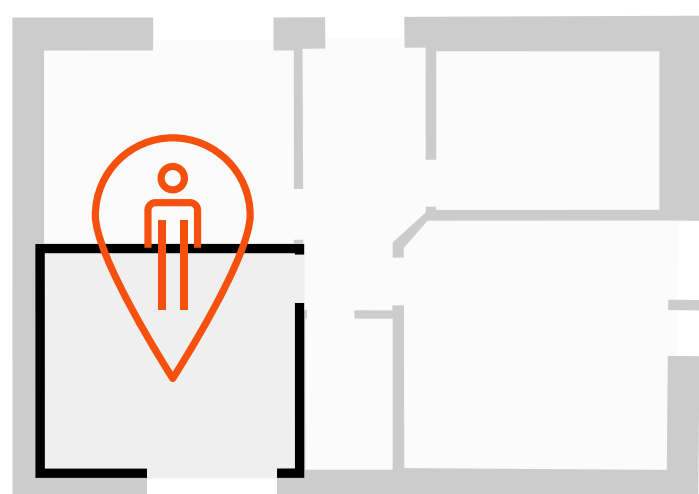
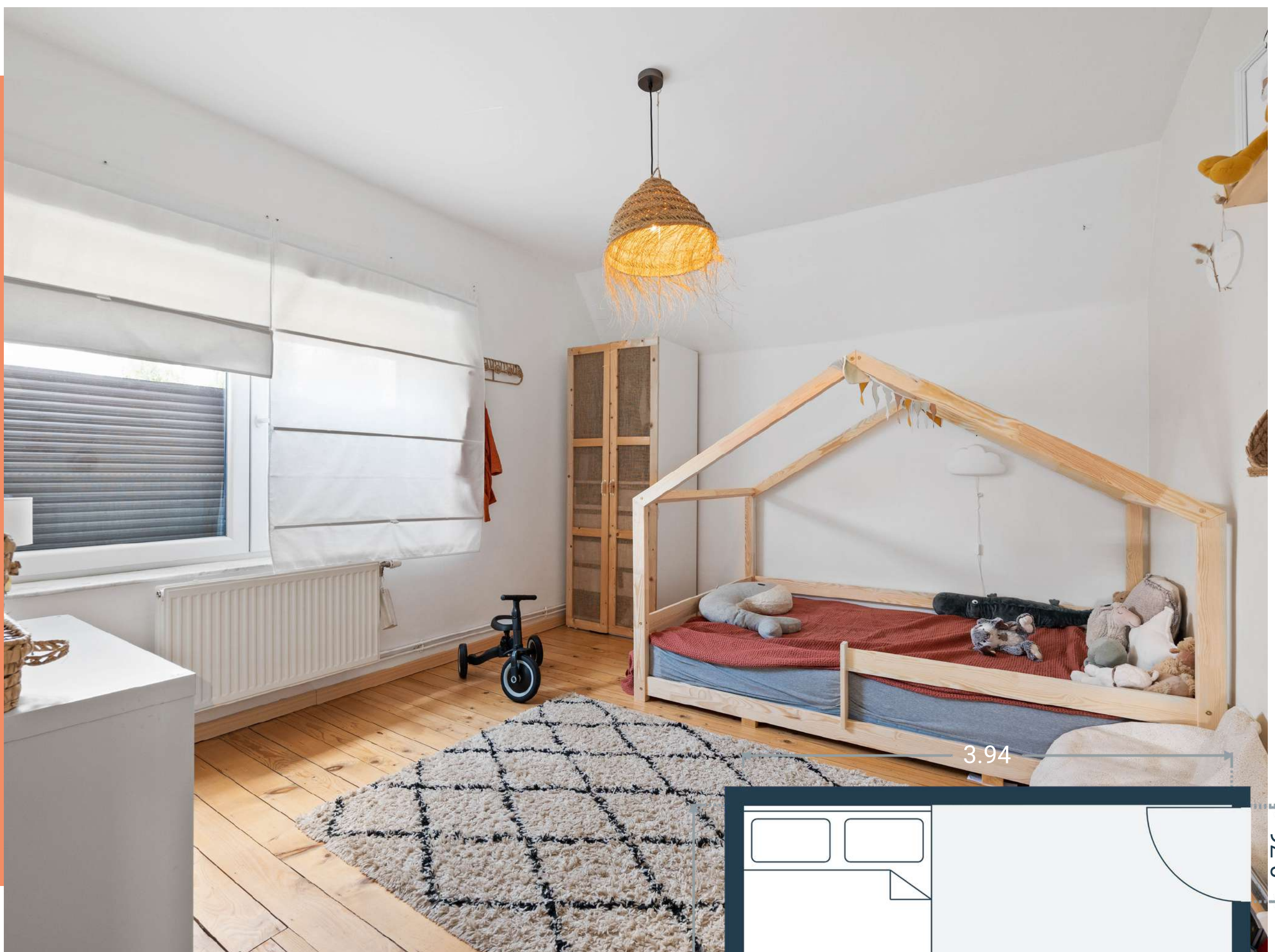
- Superficie : 16.23 m²
- Longueur : 4.18 m
- Largeur : 3.93 m
- Sol : parquet
- Murs : plafonnage
- Equipement : radiateur



Chambre 2

DIMENSIONS

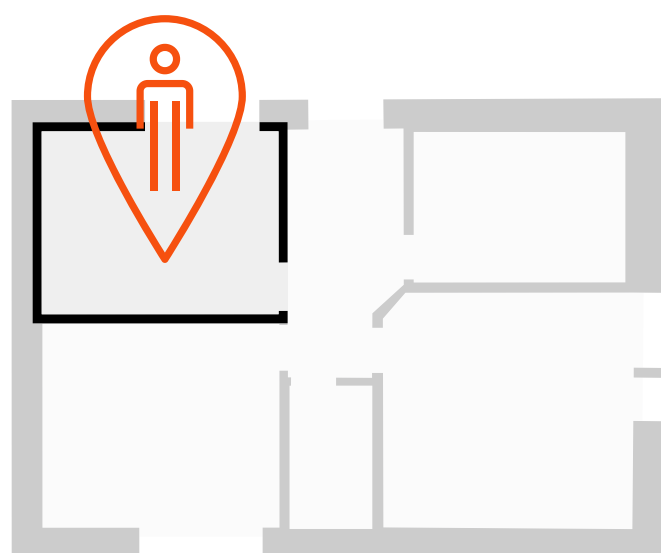
- Superficie : 13.36 m²
- Longueur : 3.94 m
- Largeur : 3.39 m
- Sol : parquet
- Murs : plafonnage
- Equipement : radiateur



Chambre 3

DIMENSIONS

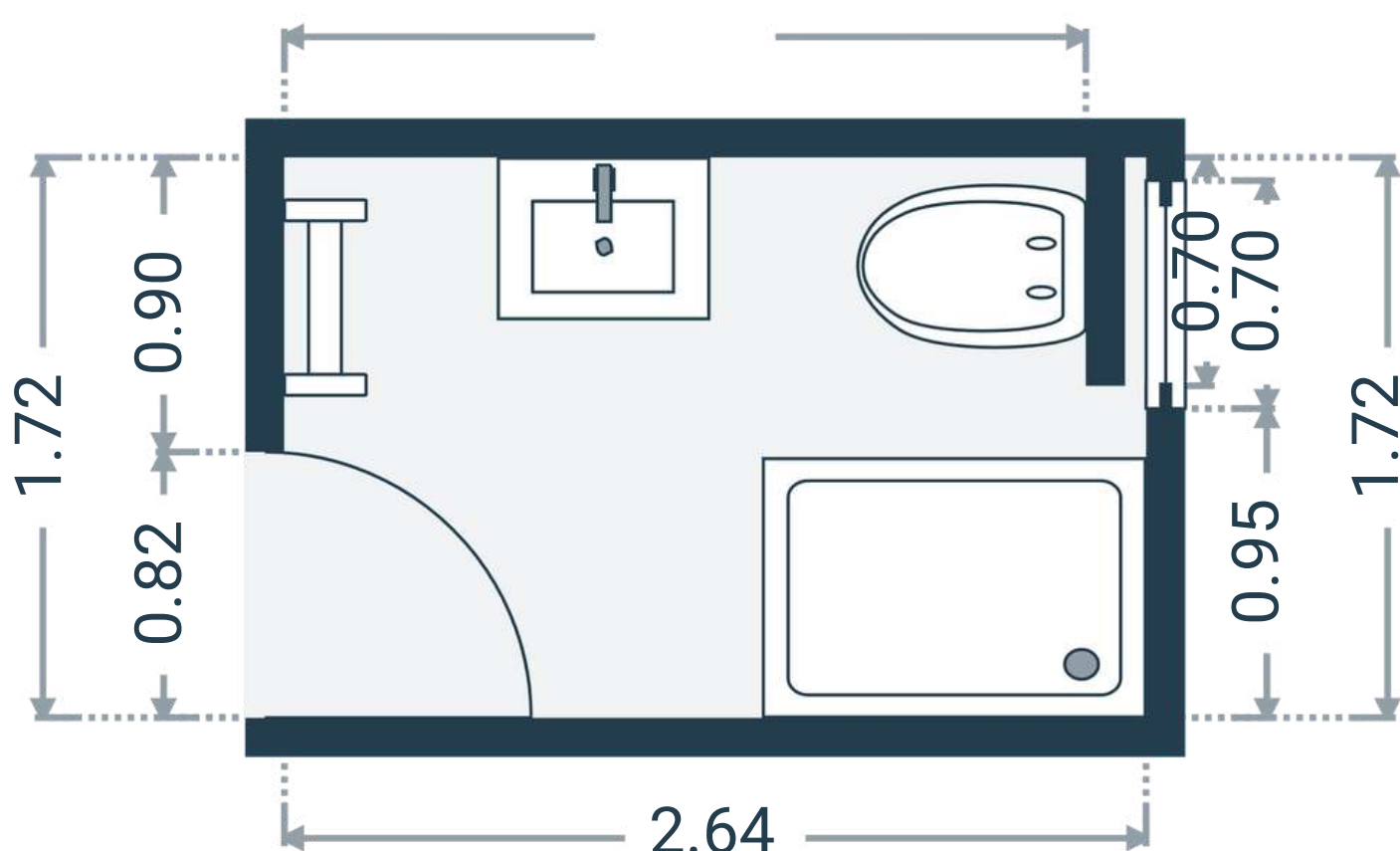
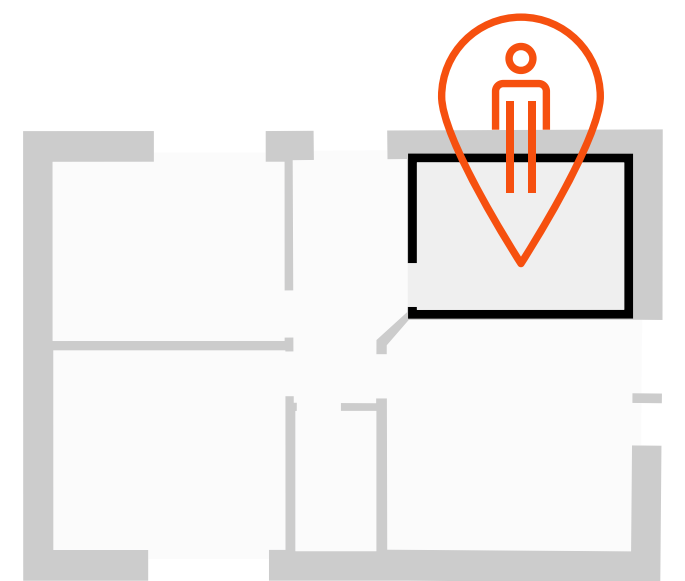
- Superficie : 11.99 m²
- Longueur : 3.94 m
- Largeur : 3.04 m
- Sol : parquet
- Murs : plafonnage
- Equipement : radiateur



Salle de bains

DIMENSIONS

- Superficie : 8.81 m²
- Longueur : 3.52 m
- Largeur : 2.50 m
- Sol : parquet ?
- Murs : carrelage blanc et plafonnage
- Equipements : évier et miroir, douche, baignoire, wc, commode de rangement, sèche serviettes

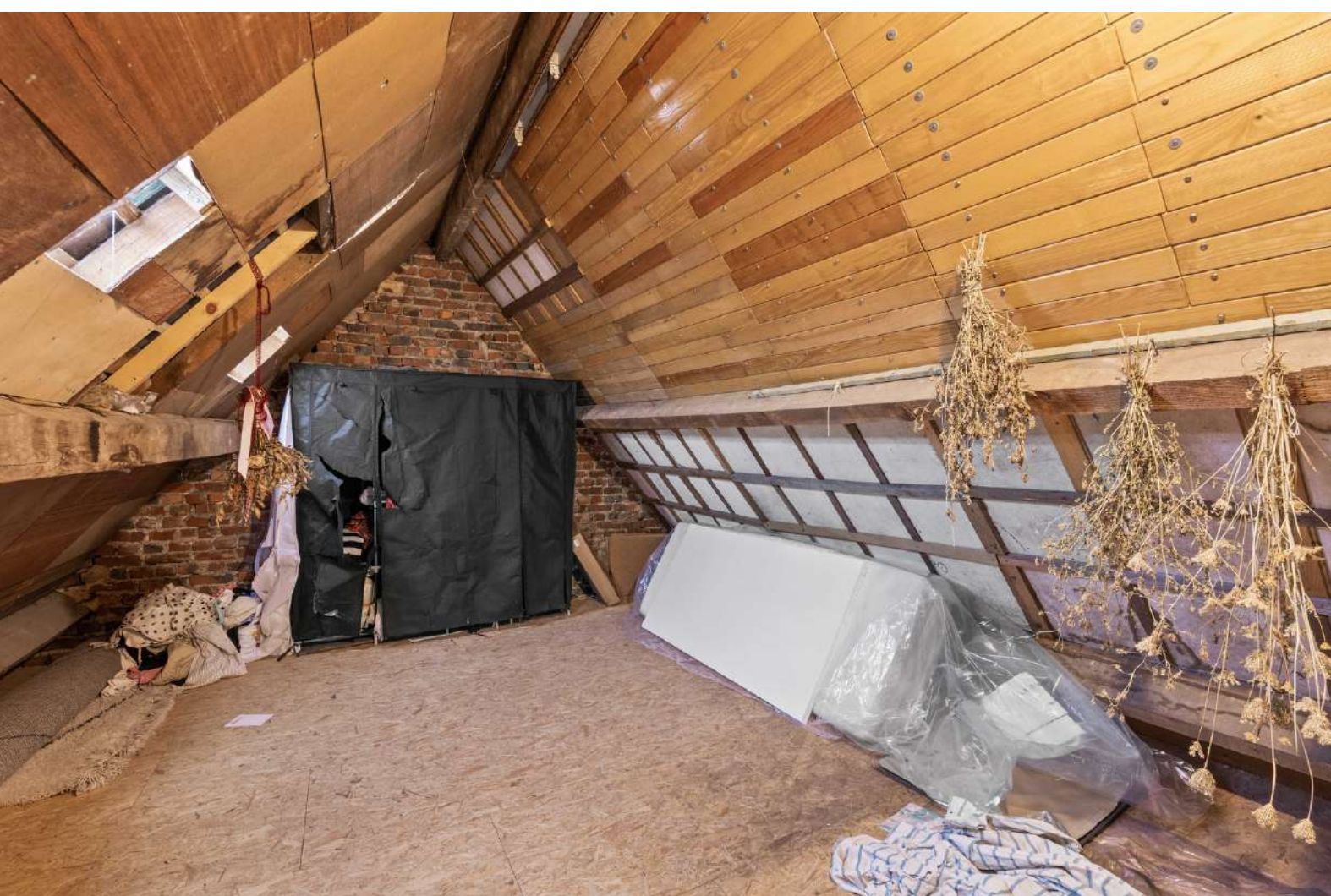
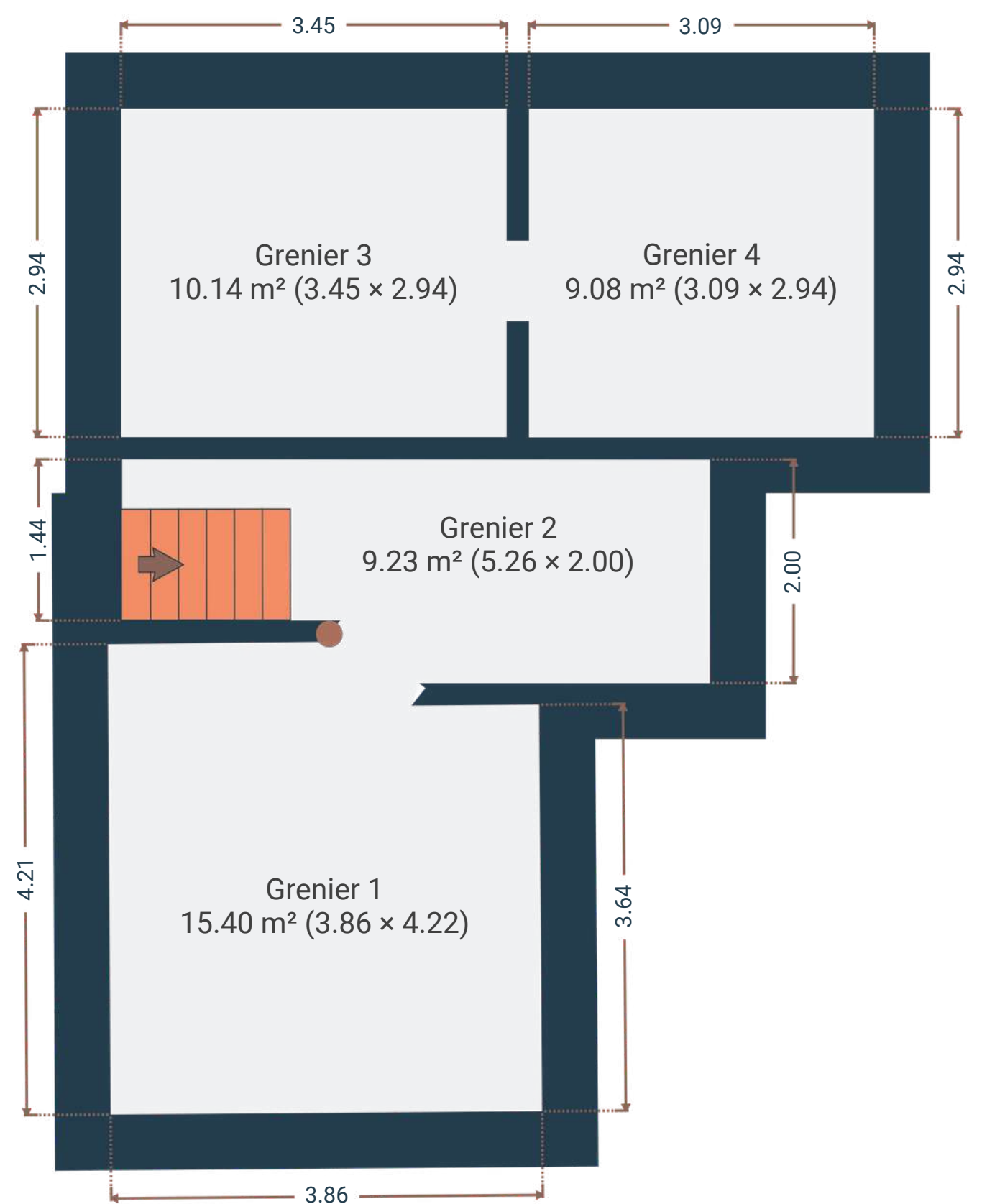


DIMENSIONS

- Superficie totale : 43.84 m²

Vous trouverez quatre greniers au second étage mesurant respectivement 15.40 m², 9.23 m², 10.14 m² et 9.04 m², vous conférant des espaces de rangement ou à aménager.

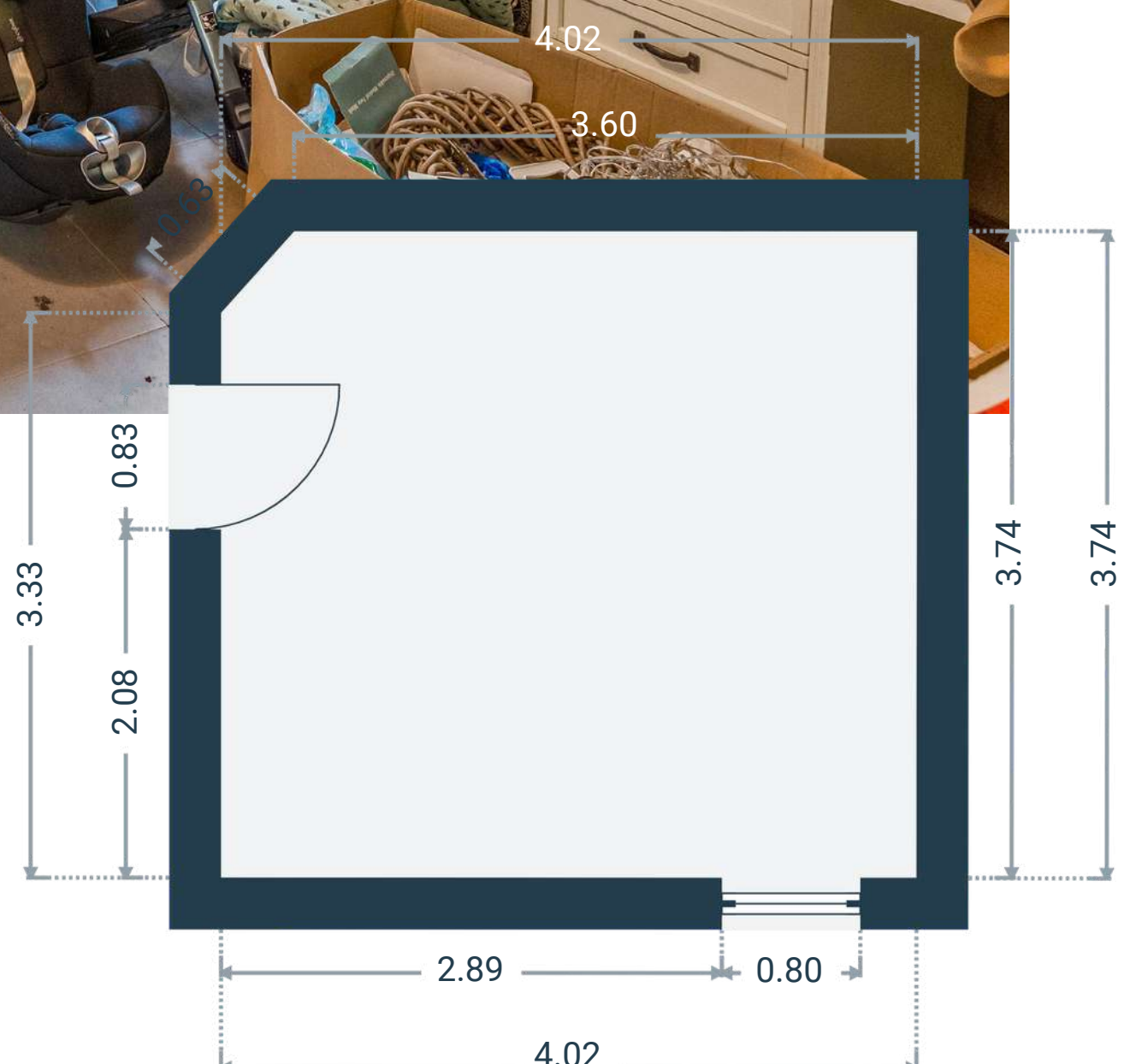
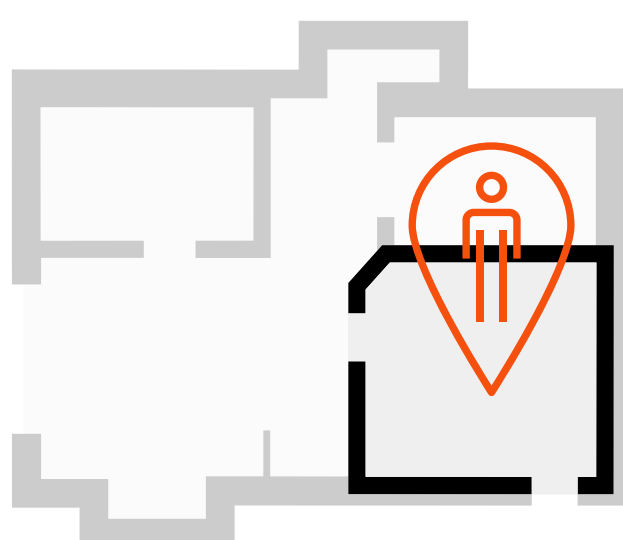
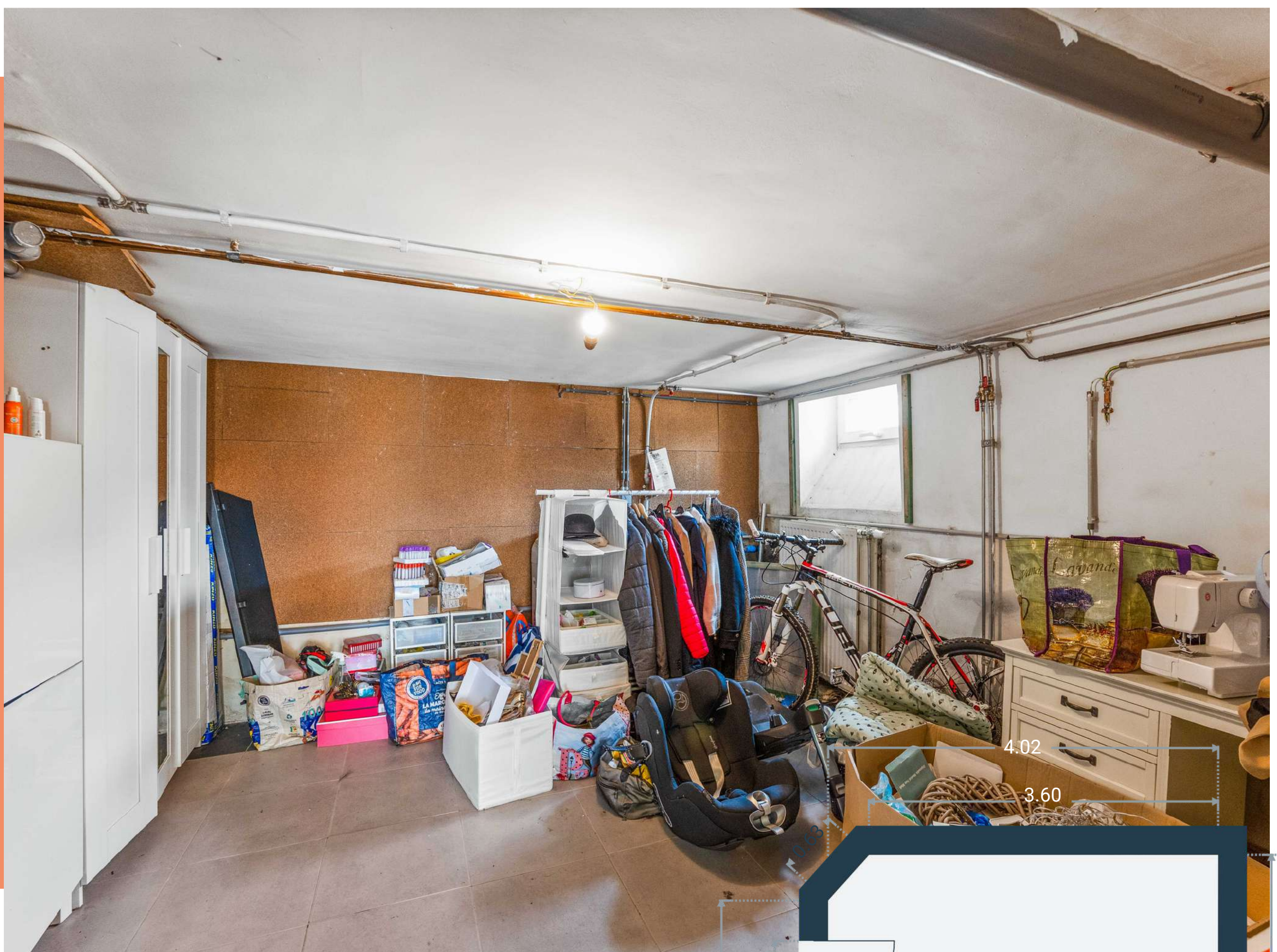
- Sol : OSB
- Murs : brique et isolant



Cave

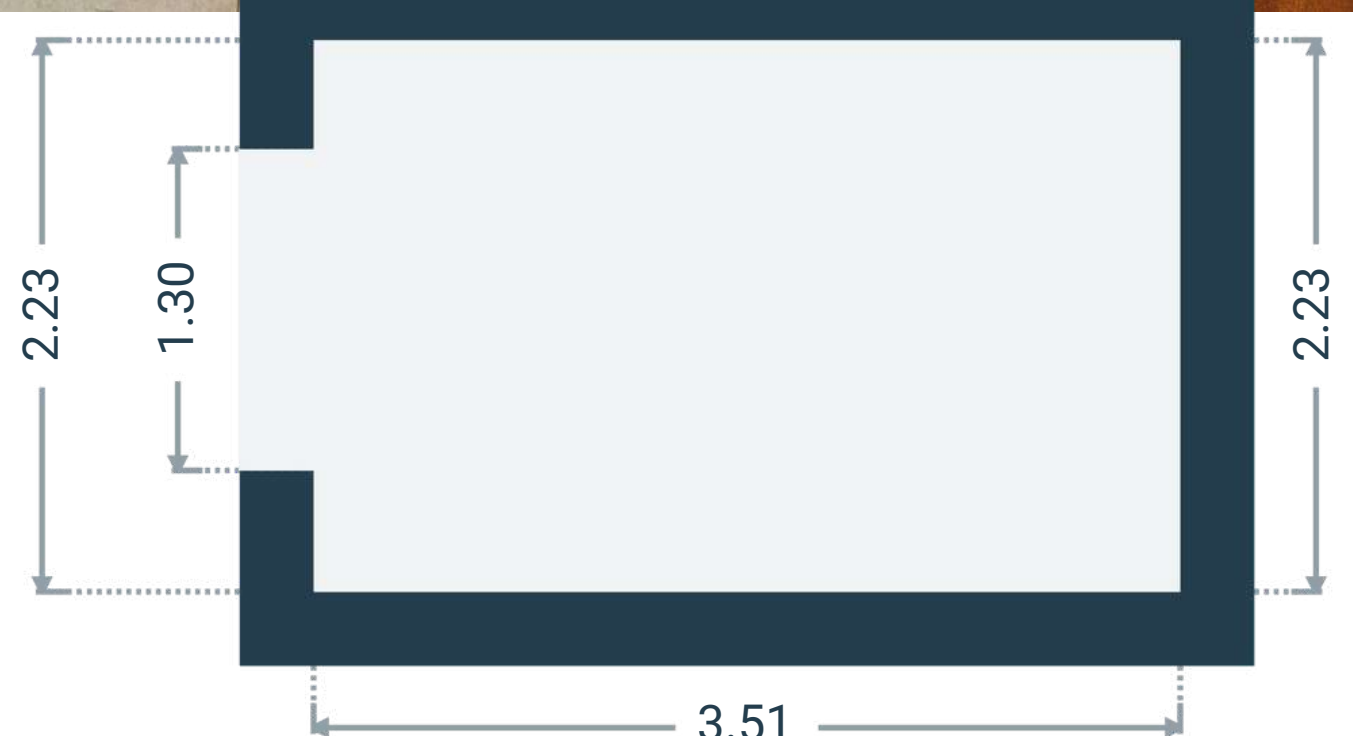
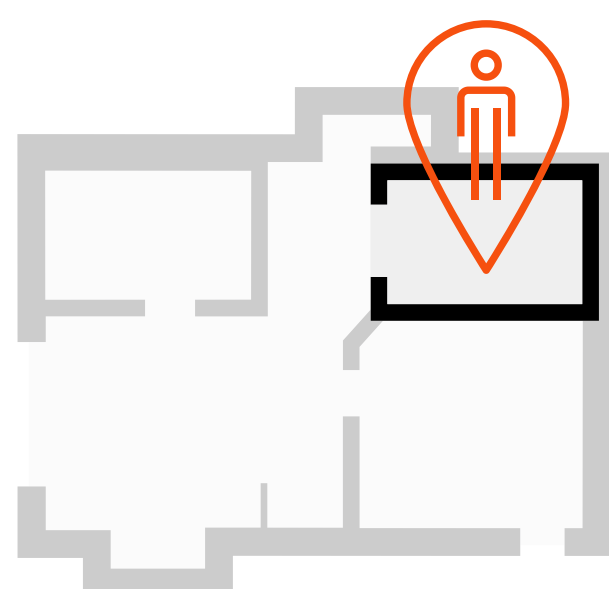
DIMENSIONS

- Superficie : 14.91 m²
- Longueur : 4.02 m
- Largeur : 3.74 m
- Sol : carrelage
- Murs : Plafonnage et isolant en liège ?



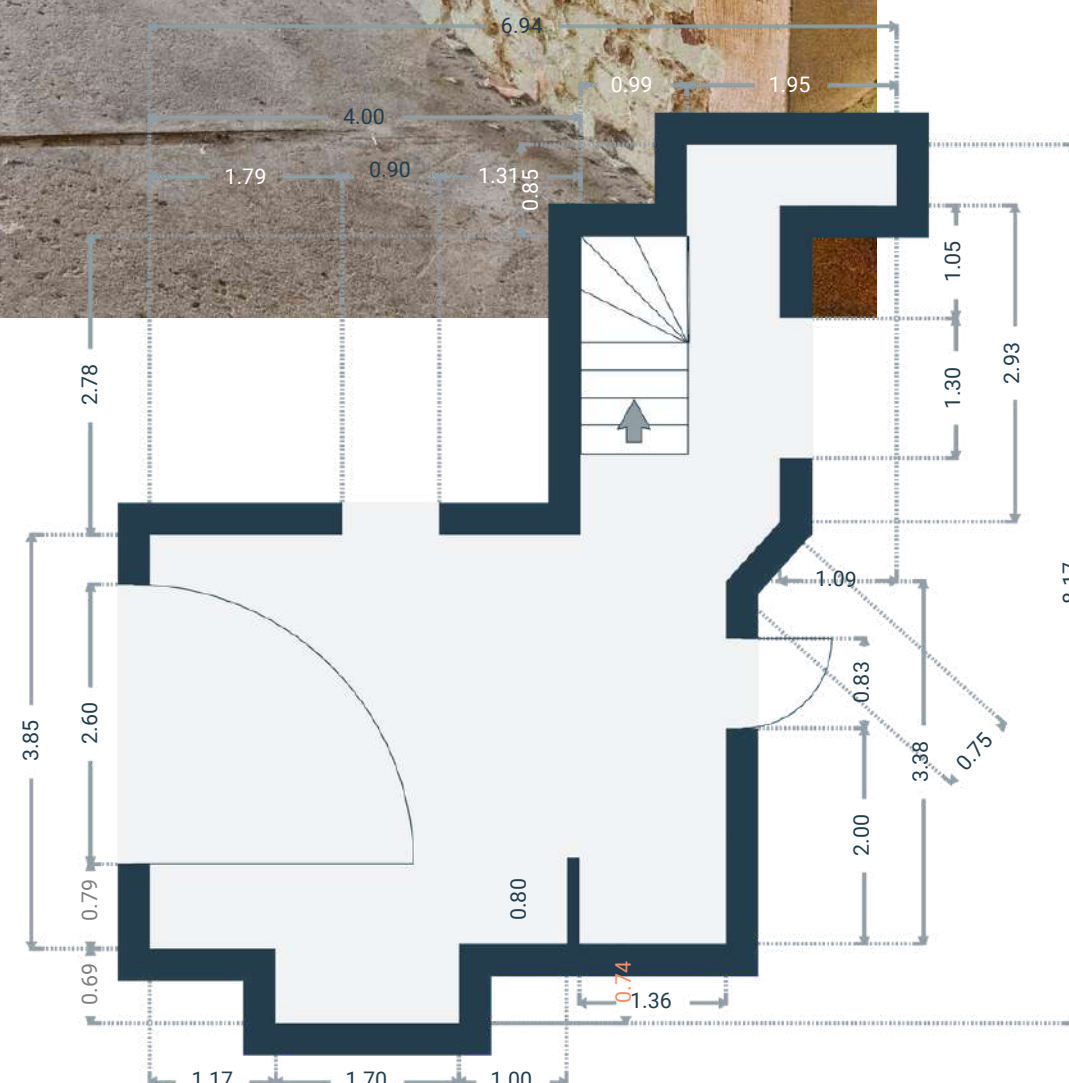
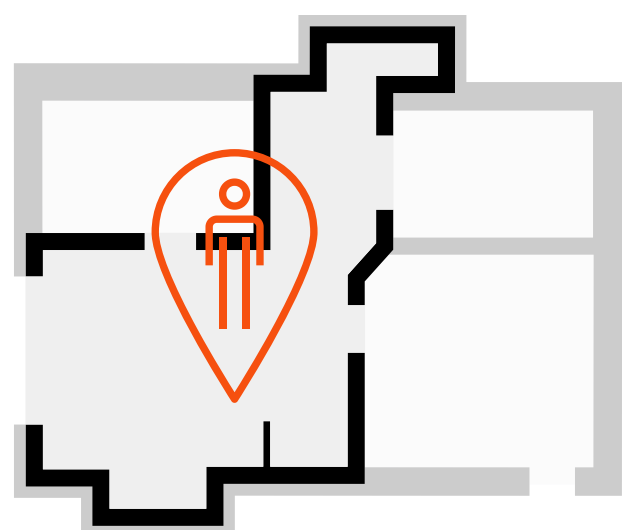
DIMENSIONS

- Superficie : 7.83 m²
- Longueur : 3.51 m
- Largeur : 2.23 m
- Sol : carrelage
- Murs : Crépis ?
- Equipement : cave à vins



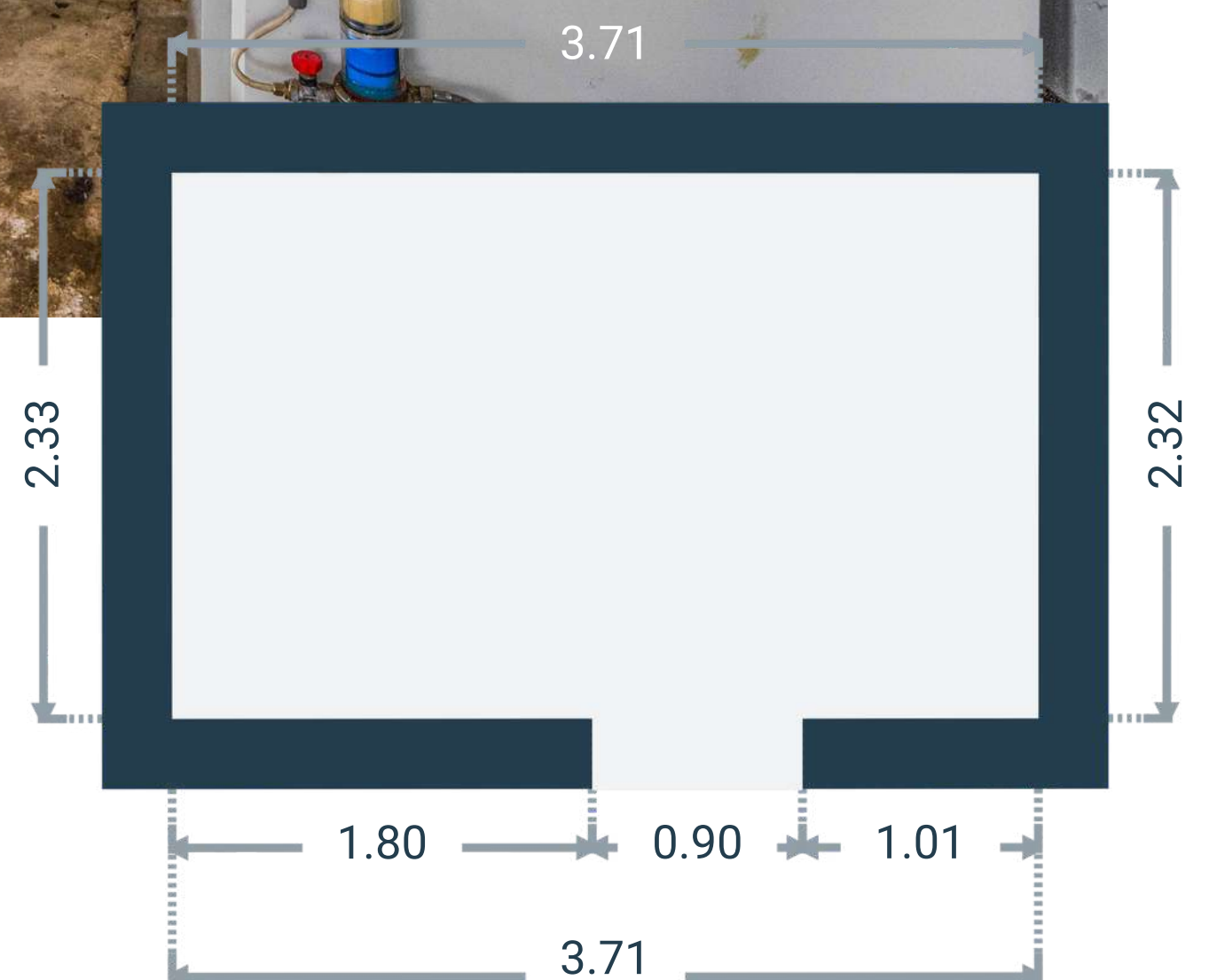
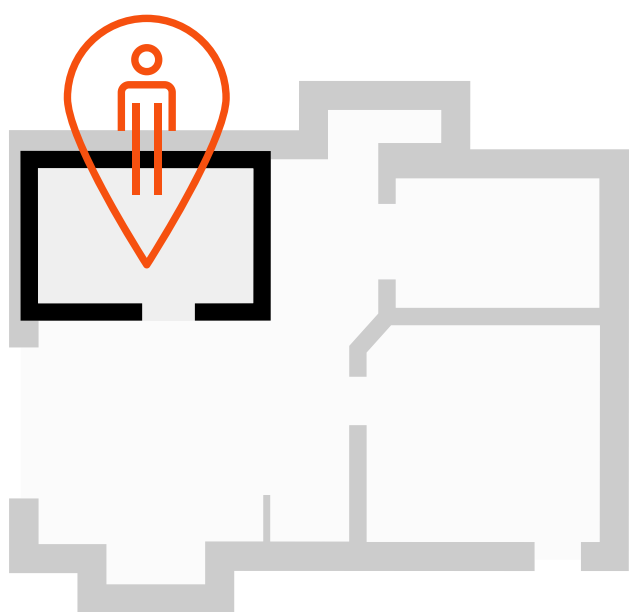
DIMENSIONS

- Superficie : 28.15 m²
- Longueur : 8.17 m
- Largeur : 6.94 m
- Sol : dalles de béton
- Murs : briques peintes



DIMENSIONS

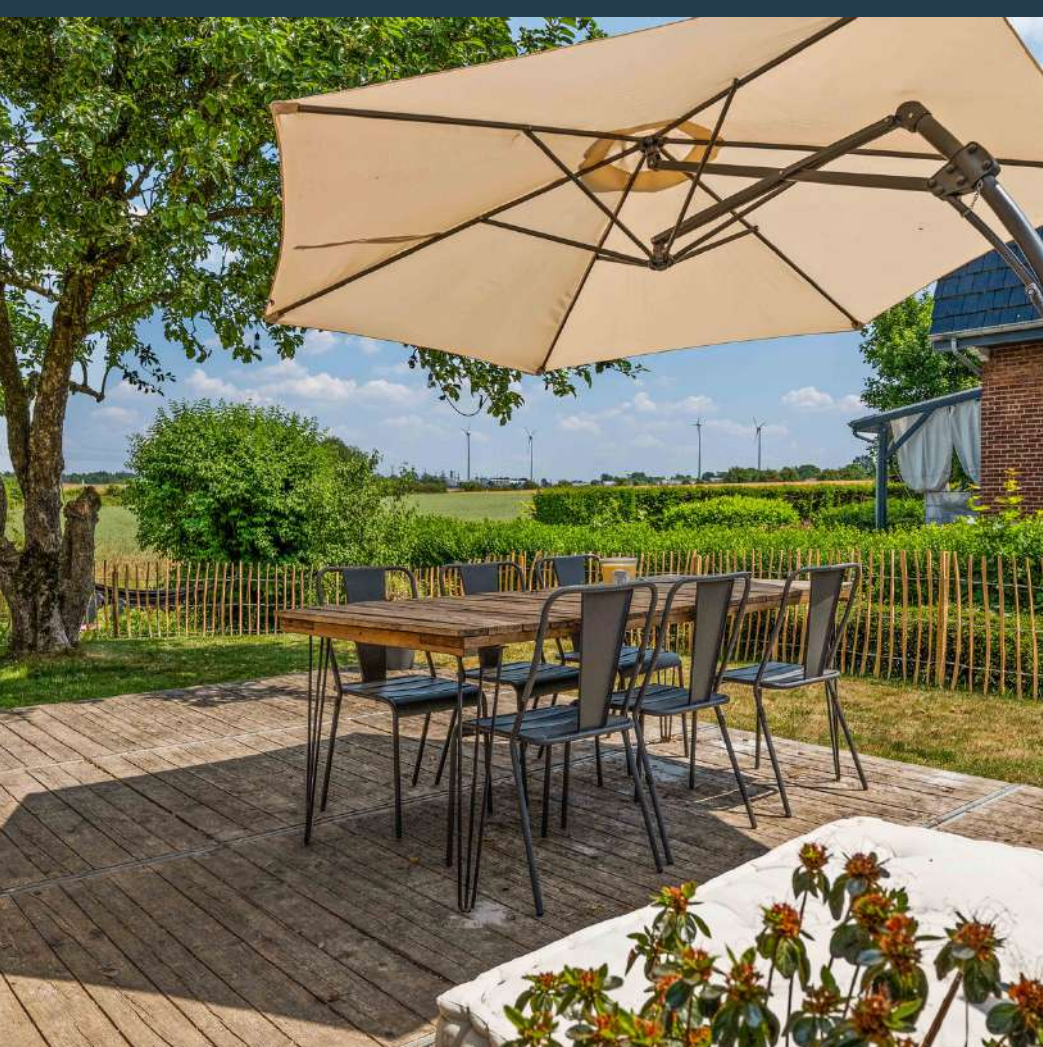
- Superficie : 8.61 m²
- Longueur : 3.71 m
- Largeur : 2.33 m
- Sol : béton
- Murs : brique peinte
- Equipements : chaudière, machine à laver, sèche-linge, évier et miroir



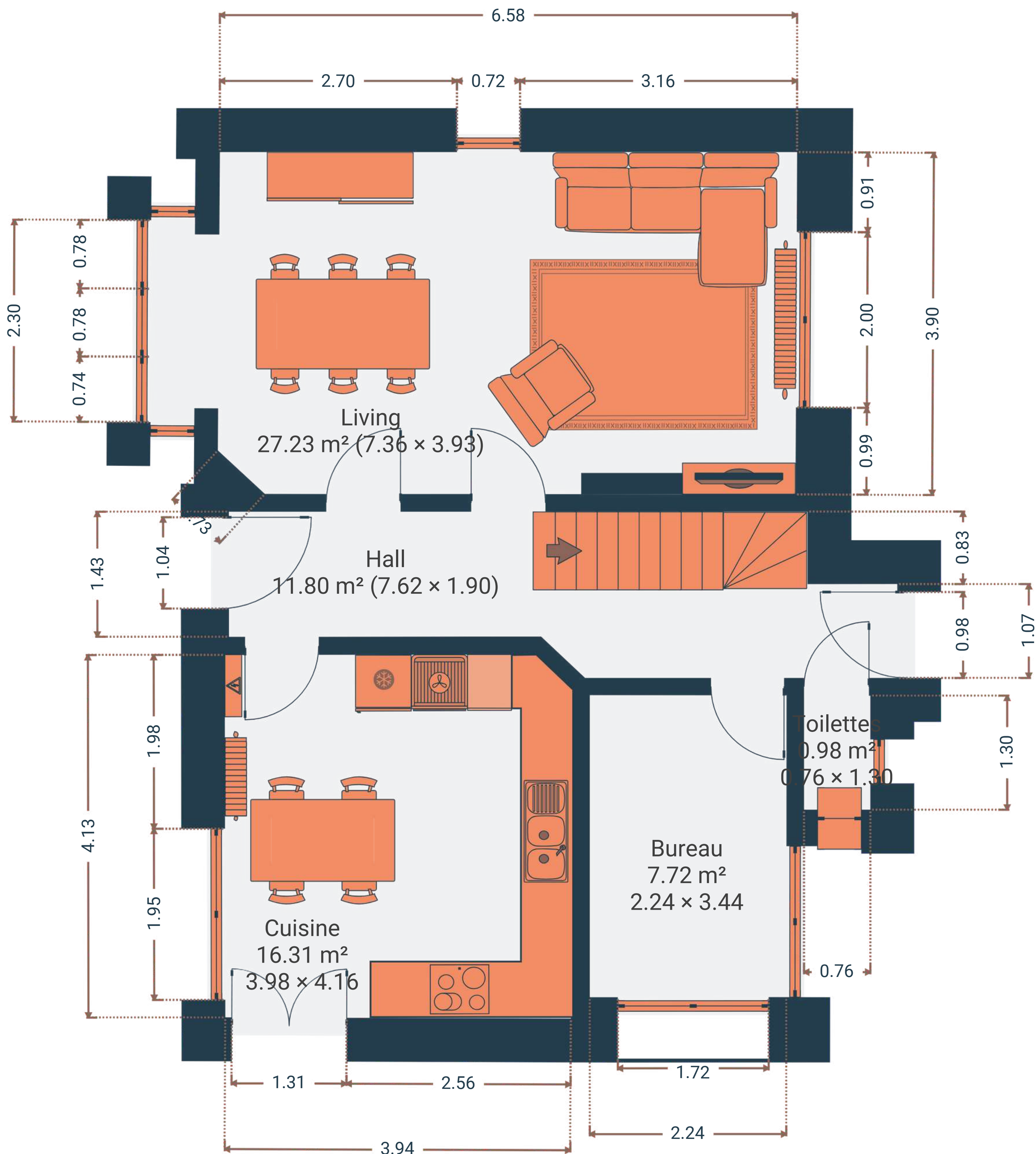
- Arboré : oui
- Clôturé : oui
- Cadre : campagne non-isolée
- Terrasse : Oui ; panneaux de Léontine
- Abri de jardin : Oui
- Parking : Garage en sous-sol ; 1 place
+ 2-3 places extérieurs



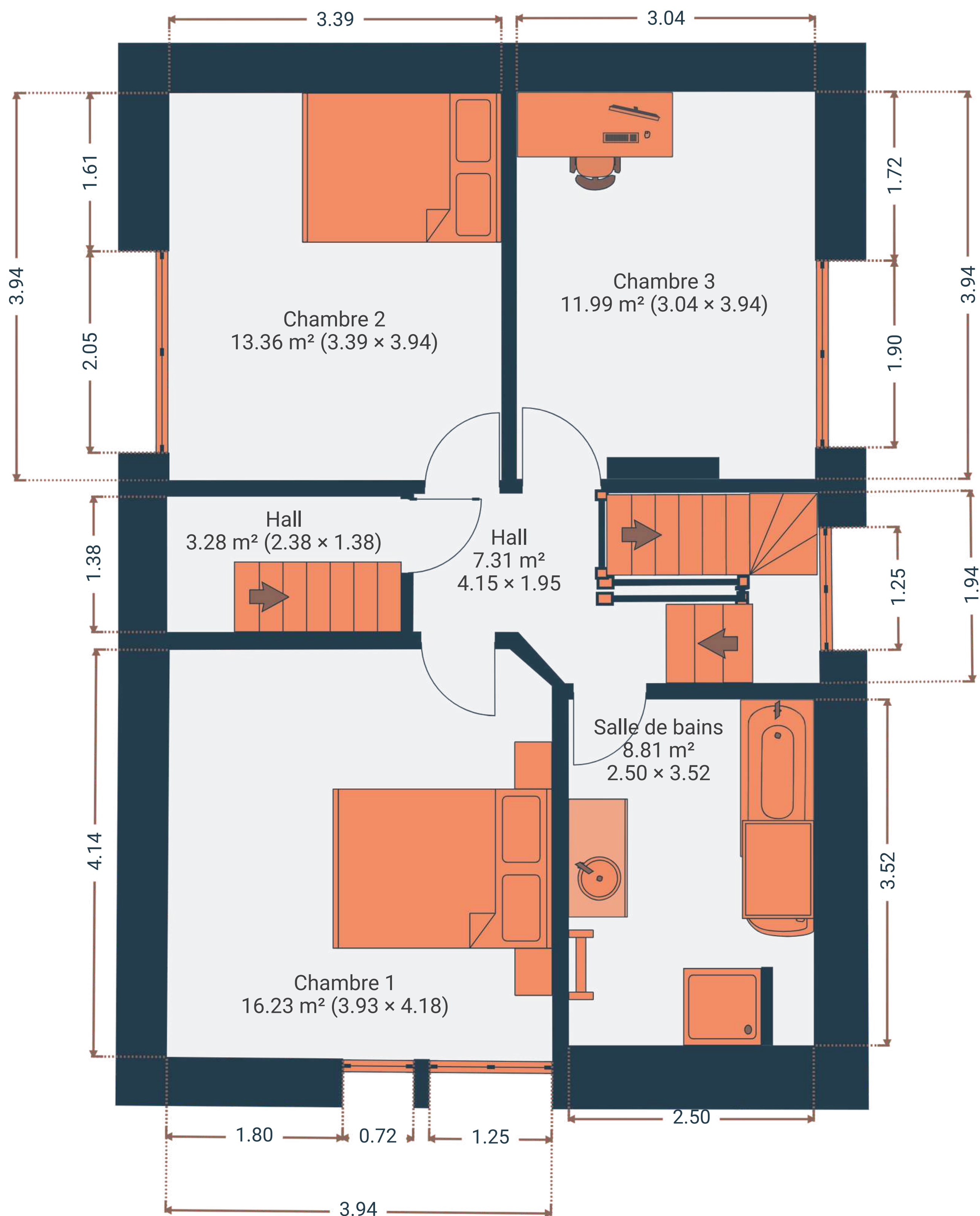
Jardin



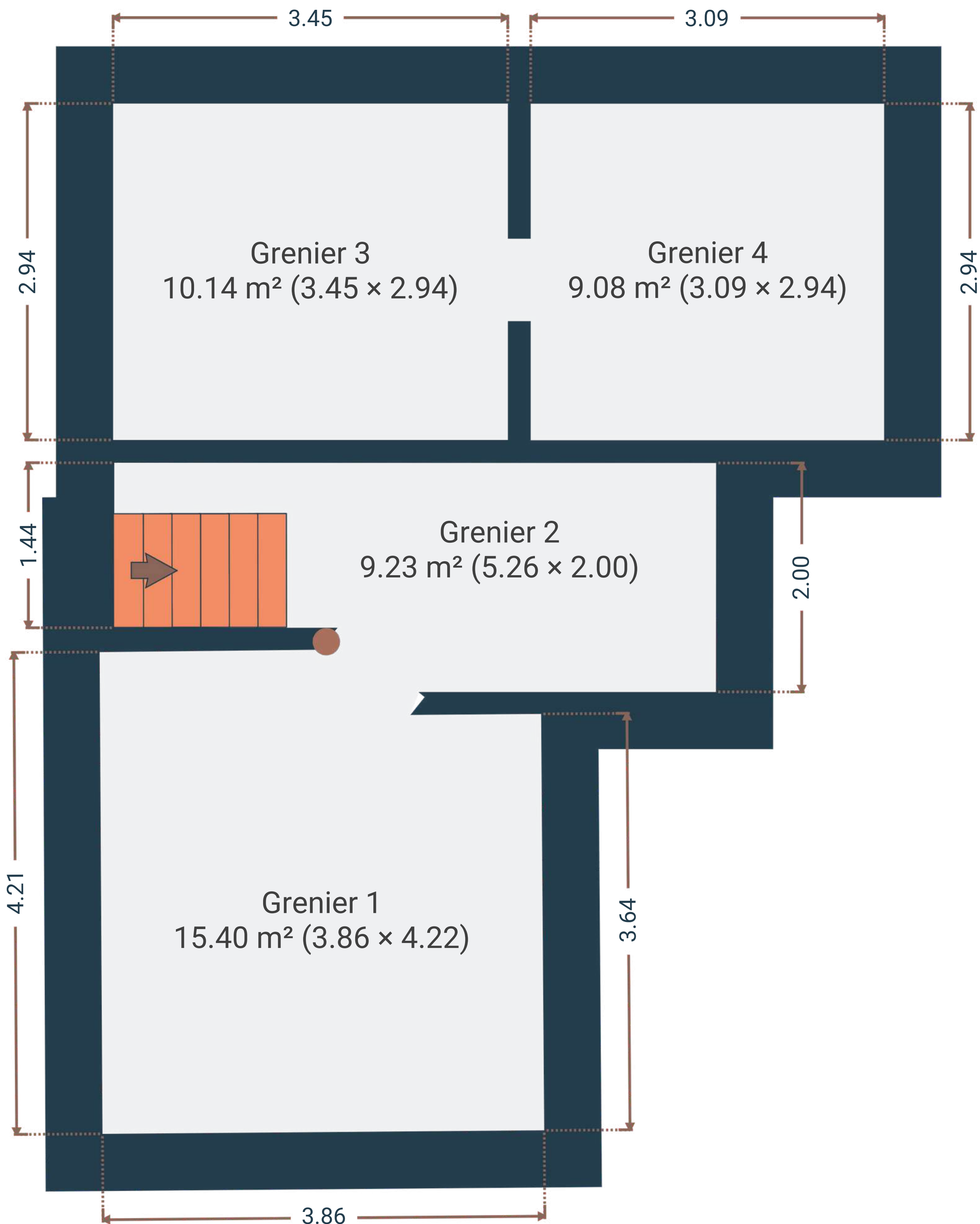
Plan rez-de-chaussée



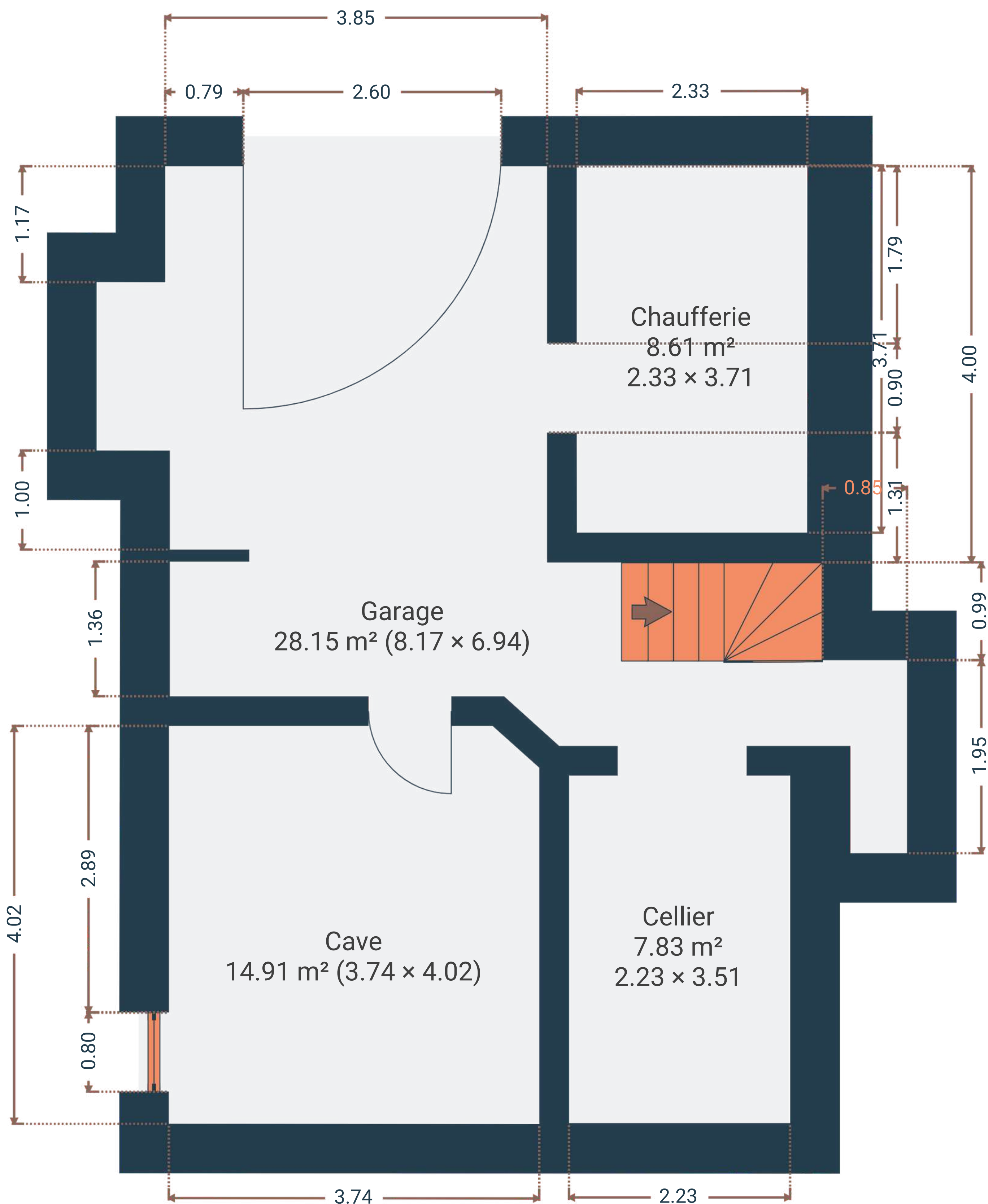
Plan 1er étage



Plan 2e étage



Plan sous-sol



Situation

52% Niveau d'accessibilité

Ce bien a un niveau d'accessibilité moyen.



Gare
Accessible à pied



Arrêt de bus
Accessible à pied



Braibant centre-ville
Accessible en voiture



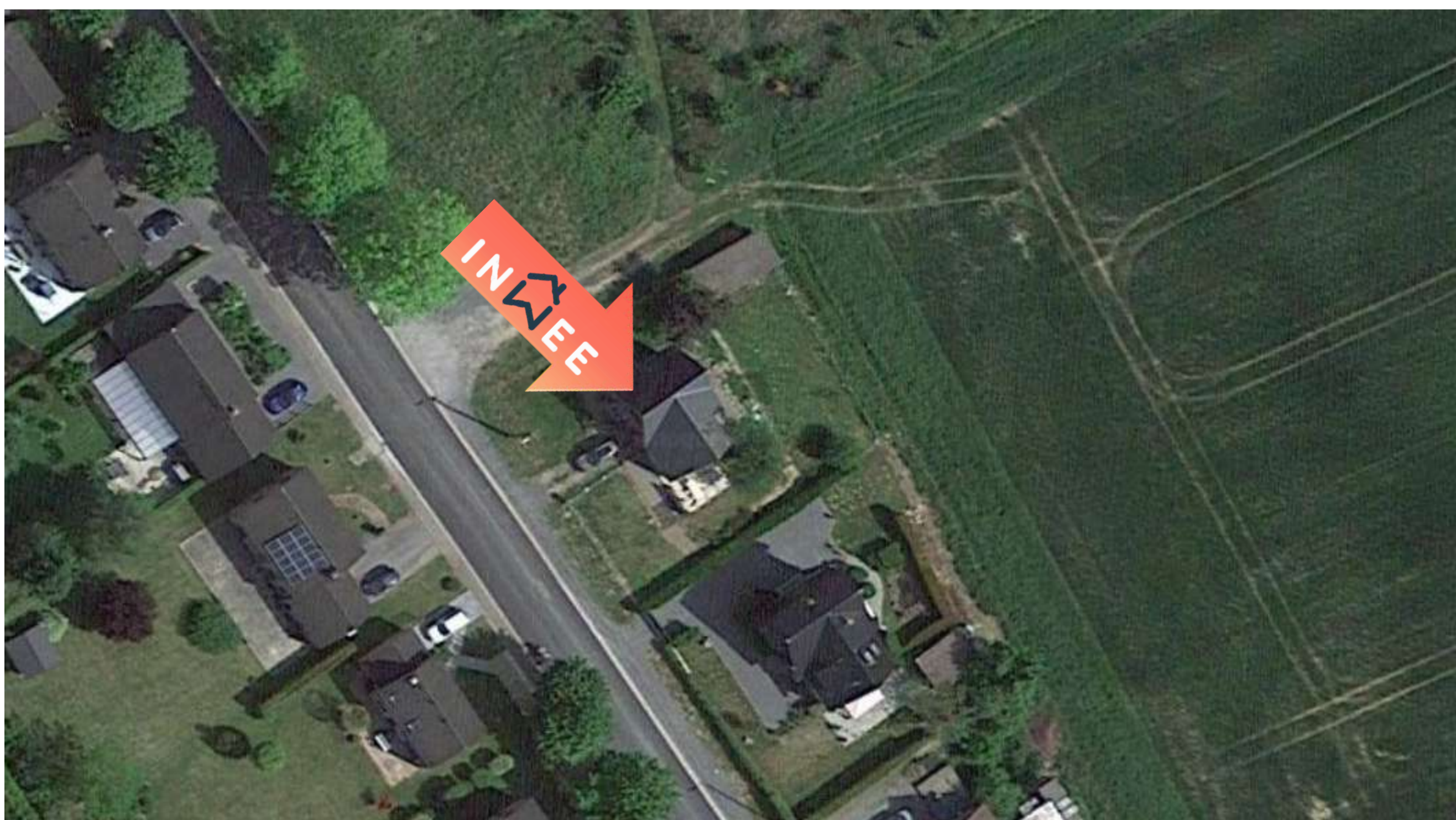
Écoles
Accessible à pied



Magasins
Accessible à pied



Sortie d'autoroute
3km de distance



Commodités - Dans un rayon de 9km

11 Épiceries

5 Supermarchés (y compris Night & Day, Intermarché, L'épicerie de Lustin, Au panier de Victor, Difalux)

6 Boulangeries (y compris Pâtisserie Pierson, Le Pain d'Antan, Vander Cammen, Délices Boulangerie & Pâtisserie, Dechamps, Boulangerie Vander Cammen)

14 Restaurants/Bars

13 Restaurants (y compris Le d'Arville, Auberge Dol Besace, Le Cheval Blanc, Vivaco Grill, Comptoir de Famille, Vivaco Grill Ciney, UPPKÖK, Le Pachis, Le Relais Saint-Antoine, La Pichelotte)

1 Bar (y compris La Cascade De Jausse)



VENTE
LOCATION



MISE EN
VALEUR



HOME
STAGING



BOX
STAGING



VIRTUAL
STAGING



MARKETING
IMMOBILIER



ÉVALUATIONS

Nos services

Notre spécialité ?

Créer le coup de coeur pour votre bien !

Une agence toujours à vos côtés et qui anticipe vos besoins, vous en rêvez ? Nous aussi ! C'est pourquoi nous mettons tant de cœur à bien vous comprendre, vous et votre projet immobilier. Chez Inwee, anticiper vos besoins passe par une analyse soutenue de votre situation, une réelle organisation mais aussi et surtout, par un dialogue enrichissant et authentique. Que vous soyez un propriétaire qui souhaite vendre ou louer son bien ou un futur acheteur ou locataire, notre objectif premier est de créer avec vous une relation de confiance. Ensemble, partons à la recherche du véritable coup de cœur !

Vendre un bien ou le mettre en location

Vous souhaitez vendre ou louer votre bien immobilier ?

Notre équipe située à **Profondeville** (dans la Province de Namur) vous accompagne dans vos différentes démarches. Nous sommes à votre entière disposition pour évaluer avec vous les différentes conditions et possibilités qui s'offrent à vous. Nous vous apportons **nos conseils** et vous rassurons dans vos décisions pour **une vente ou une location rapide et efficace**.



+32 (0) 476 41 90 70



Rendez-vous sur www.inwee.be



info@inwee.be